

EMPREENDEDORISMO PARA O FUTURO

como implementar uma cultura de
inovação nas empresas





MICHEL PORCINO

Head SEBRAE for Startups - SEBRAE

THIAGO CORRÊA

Supervisor Empreendedorismo Industrial - SENAI

Inovar é questão
de sobrevivência.



DISRUPÇÃO

O que acham que é?

Sinônimo de “inovador, moderno, radical”. Como diz Peter Thiel, fundador do PayPal, “*disrupção se metamorfoseou em um jargão autocongratatório para qualquer coisa que se faz passar por nova e moderna*”.

O que realmente é?

É um produto ou serviço que **cria um novo mercado e desestabiliza os concorrentes que antes o dominavam**. É geralmente algo mais simples, mais barato do que o que já existe ou algo capaz de atender um público que antes não tinha acesso ao mercado. Em geral começa servindo um público modesto até que abocanha todo o segmento.

Quem inventou o termo?

Clayton Christensen, professor de Harvard. Ele se inspirou no conceito de “destruição criativa” cunhado pelo economista austríaco Joseph Schumpeter em 1939 para explicar os ciclos de negócios.



**6 EM CADA 10 EXECUTIVOS SÊNIOR
VEEM A DISRUPÇÃO COMO UMA AMEAÇA**

Fonte: Thriving Through Disruption Report, parte do programa The Economist Disrupters, com apoio da EY.
Pesquisa baseada nas respostas de 1000 executivos sênior em três mercados globais. Dezembro/2016.



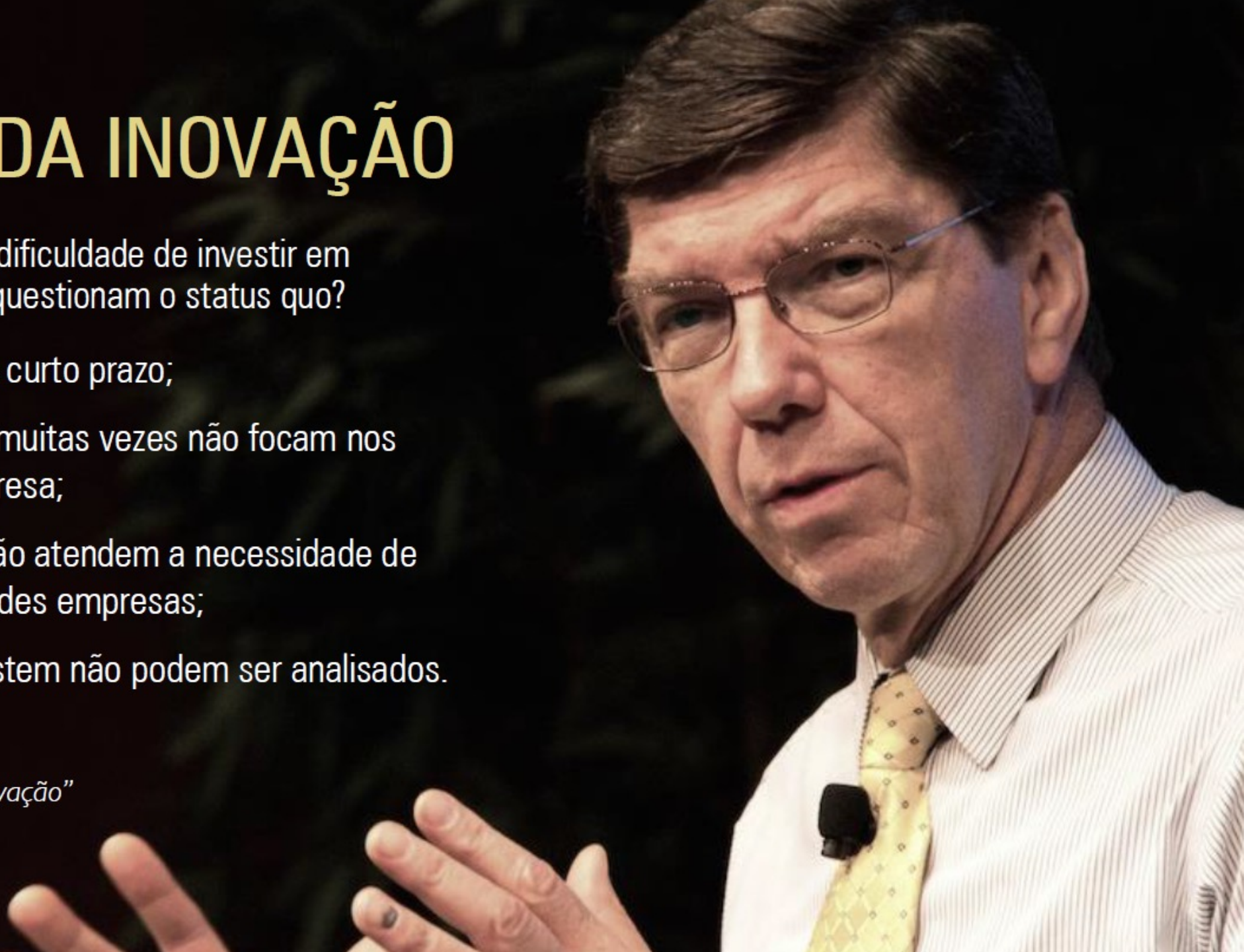
O DILEMA DA INOVAÇÃO

Por que as empresas têm dificuldade de investir em projetos de inovação que questionam o status quo?

- ▶ Cultura e incentivos de curto prazo;
- ▶ Inovações de impacto muitas vezes não focam nos clientes atuais da empresa;
- ▶ Mercados pequenos não atendem a necessidade de crescimentos das grandes empresas;
- ▶ Mercados que não existem não podem ser analisados.

Clayton M. Christensen

autor do livro "O dilema da inovação"

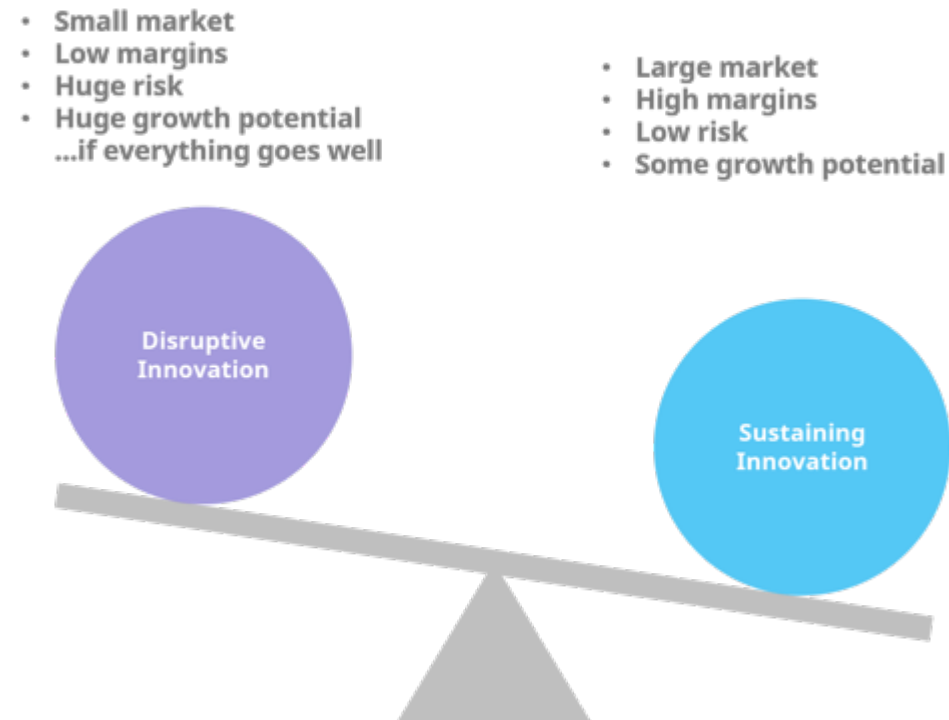


Iniciativas à princípio **fora do core-business** da companhia, **projetos** considerados relativamente **pequenos** que requerem competências ou dinâmicas de decisão às quais a organização não tem como dar continuidade dentro dos processos existentes em sua estrutura atual, mas que por algum motivo são interessantes

A missão de uma estrutura de Corporate Venturing focada na incubação e aceleração de novos negócios é **nutrir, dar força e proteger** o projeto para que ele não concorra com o dia-a-dia do negócio principal da organização e tenha condições de frutificar e ajudar a **expandir as oportunidades de inovação** da empresa-mãe.



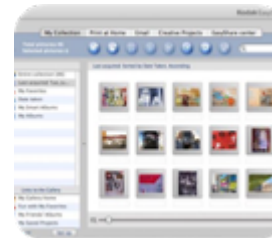
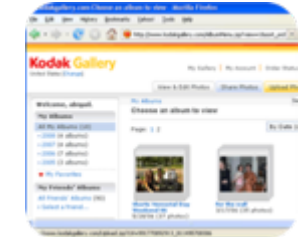
- O cerne do dilema é que, no início, a inovação, e mais especificamente o tipo disruptivo, **geralmente é inferior aos produtos e serviços existentes no mercado**, medidos com as mesmas métricas e direcionadores de valor (em outras palavras, vai perder quando comparada com a “vaca leiteira”).
- A inovação atende inicialmente apenas a uma base de clientes pequena e não muito lucrativa, razão pela qual as empresas estabelecidas com processos de tomada de decisão racionais geralmente decidem não investir nessas iniciativas disruptivas nos estágios iniciais.



DISRUPÇÃO – INOVAR OU MORRER?

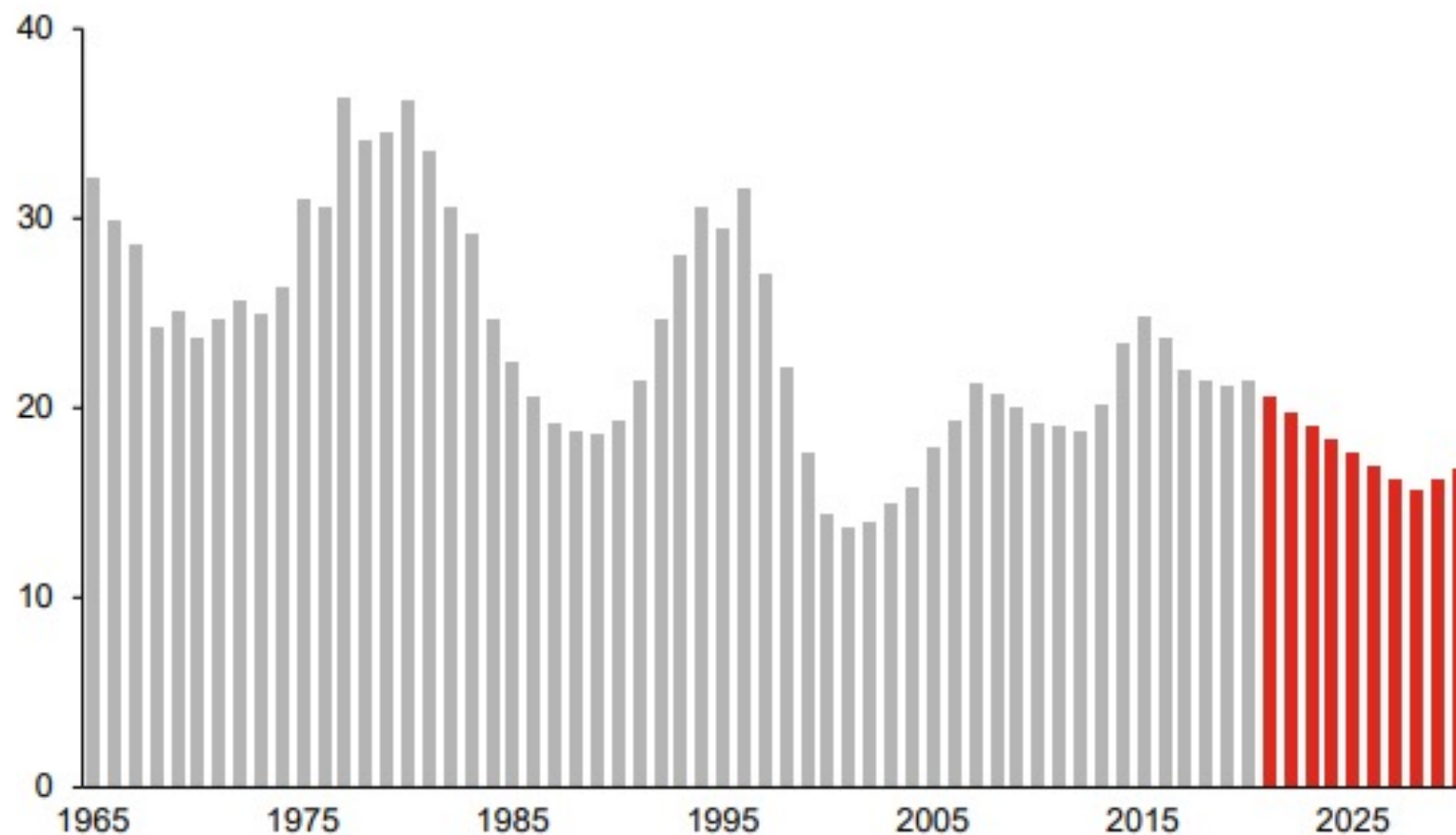
xerox

Graphical User Interface,
icons, bit mapping,
ethernet, mouse e a
primeira impressora a
laser do mundo.



DISRUPÇÃO – INOVAR OU MORRER?

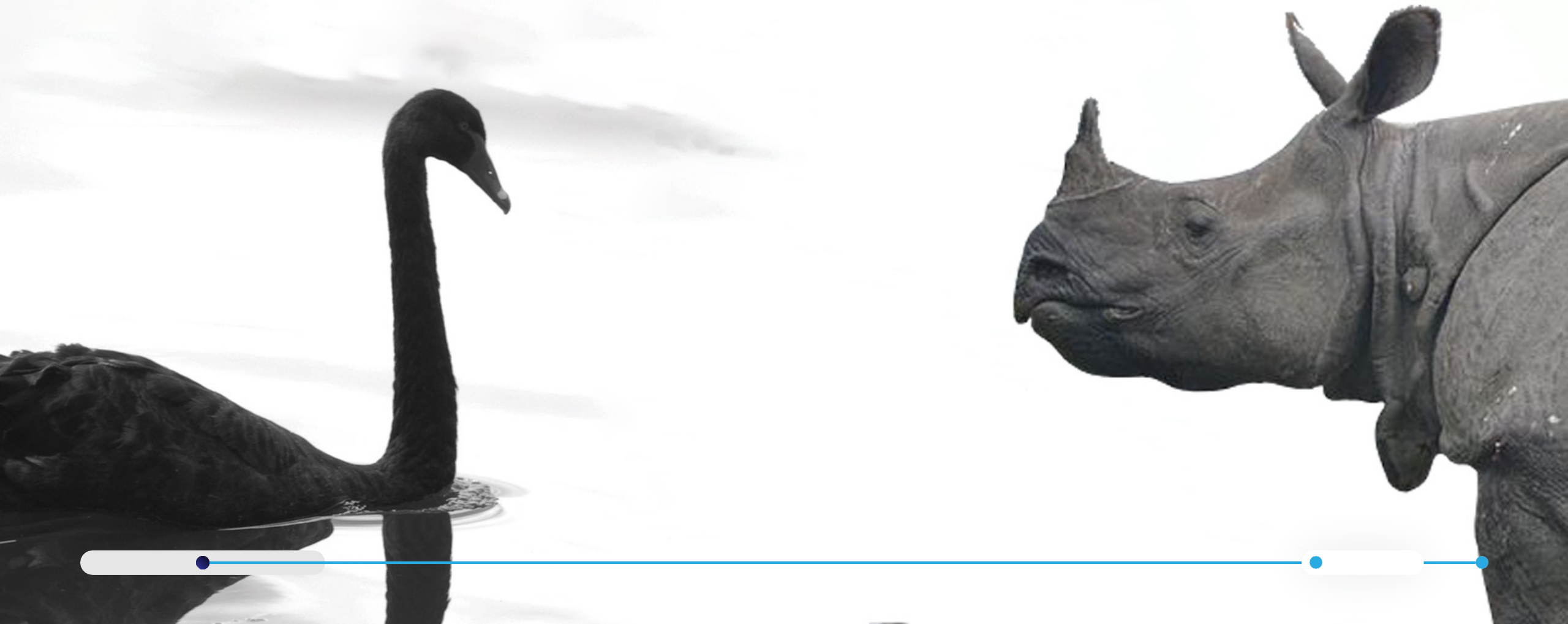
Chart 1: Average company lifespan on S&P 500 Index in years
(rolling 7-year average)



Data: Standard & Poor's; Innosight analysis based on public S&P 500 data sources. See endnote on methodology.



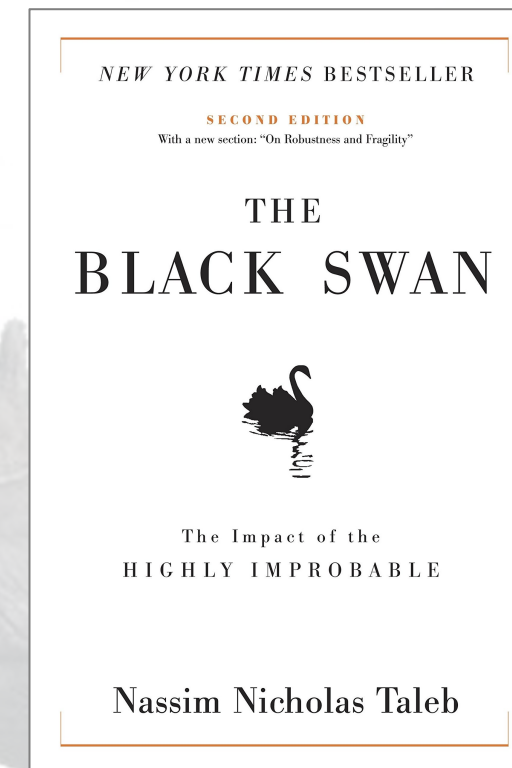
BLACK SWAN e GRAY RHINO



BLACK SWAN e GRAY RHINO

Um acontecimento improvável e que, depois do ocorrido, as pessoas procuram fazer com que ele pareça mais previsível do que ele realmente era.

Esse tipo de acontecimento possui três características principais: é **imprevisível**, causa um **impacto enorme** e, depois de ter ocorrido, surgem frequentemente diversas explicações que o **tentam afirmar como menos aleatório** e mais previsível do que na realidade acontece. Segundo o autor, não temos consciência prévia destes fenômenos, dado que os seres humanos estão programados para aprender coisas específicas e não para pensar em generalidades. Assim, **não conseguimos avaliar claramente as oportunidades, nem somos suficientemente abertos para botarmos fé naqueles que conseguem imaginar o impossível.**



COVID 19 – “A black swan event?” loaded with opportunity

BLACK SWAN e GRAY RHINO

"Equally vital for companies and countries, *The Gray Rhino* serves as a critical reorientation of crisis management strategy and policymaking."
— IAN BREMMER, PRESIDENT, EURASIA GROUP

THE GRAY RHINO



HOW TO RECOGNIZE
AND ACT ON THE OBVIOUS
DANGERS WE IGNORE

MICHELE WUCKER

A metáfora apropriada para muitas crises é um “rinoceronte cinza”, que se refere a ameaças **altamente prováveis**, mas **negligenciadas**, que têm um **impacto enorme**. Ele foi cunhado por Michele Wucker, analista de política que criou o termo após a crise financeira grega de 2012.

O básico do conceito é aquela coisa grande, perigosa, de grande impacto e assustadora que vem em direção a você. São **duas toneladas de peso e com chifres** perigosos. É cinza para enfatizar que **é mais provável distrairmos a nossa atenção** para outras coisas.

DESAFIOS DA INOVAÇÃO PARA OS PEQUENOS NEGÓCIOS

Falta de recursos para investir na transformação digital

38%

Dificuldade em conseguir acessar pessoas/empresas com capacidade de ajudar a empresa na transformação digital

14%

Dificuldade em compreender quais deveriam ser as prioridades de investimento para a transformação digital da empresa

13%

Falta de estratégia da empresa para atuação no universo digital

11%

Falta de tecnologias básicas na empresa que permitam utilizar tecnologias mais avançadas

10%

Outros

8%

Resistência à mudança por parte dos diretores/gerentes

6%

■ Implementado ■ Parcialmente implementado ■ Não implementado

Boa Prática 7

Desenvolver novas formas de competição



Boa Prática 8

Participar de plataformas de negócios



■ Implementado ■ Parcialmente implementado ■ Não implementado

Boa Prática 13

Coletar e armazenar dados nas relações com clientes



■ Implementado ■ Parcialmente implementado ■ Não implementado

Boa Prática 22

Interagir com o ecossistema de inovação de sua região



Boa Prática 18

Inovar colaborativamente



■ Implementado ■ Parcialmente implementado ■ Não implementado

Boa Prática 24

Desenvolver novos modelos de negócios de teste rápido



Mapa da Digitalização das MPEs Brasileiras (ABDI)



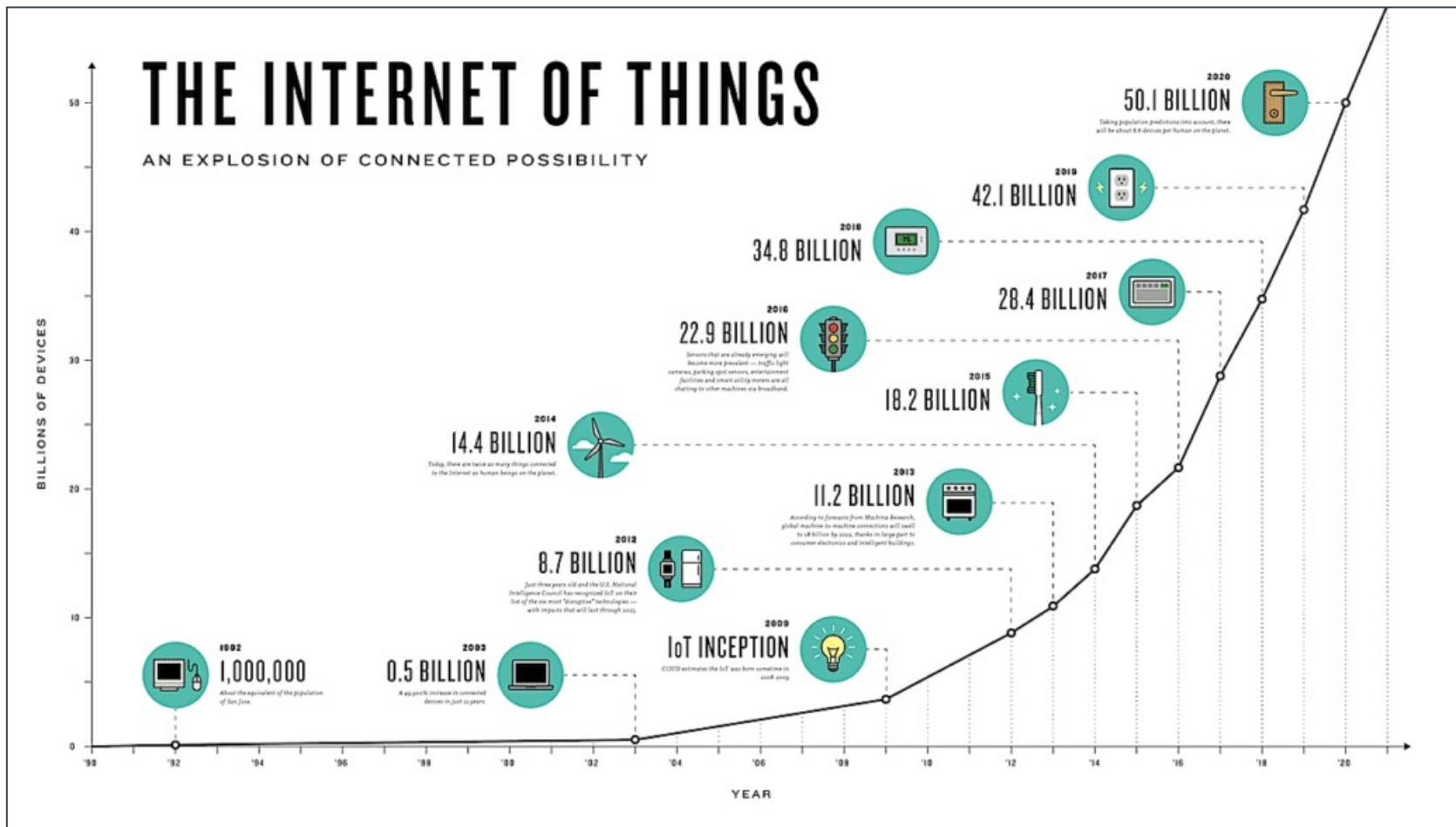
IT is

all about **TECH**

“Uma **Organização Exponencial (ExO)** é aquela cujo impacto (ou resultado) é desproporcionalmente grande – pelo menos dez vezes maior – comparado aos seus pares, devido ao uso de novas técnicas organizacionais que alavancam as tecnologias aceleradas”

IMPACTO DOS CICLOS TECNOLÓGICOS

LEI DE MOORE



A lei de Moore é uma observação e projeção de uma **tendência histórica relacionado a indústria de microchips** e processamento de computadores.

Foi observada por Gordon E. Moore, e consiste no estudo de que o **número de transistores dos chips** teria um aumento de 100%, pelo **mesmo custo**, a cada período de **18 meses**. Essa “profecia” tornou-se realidade e acabou ganhando o nome de Lei de Moore.

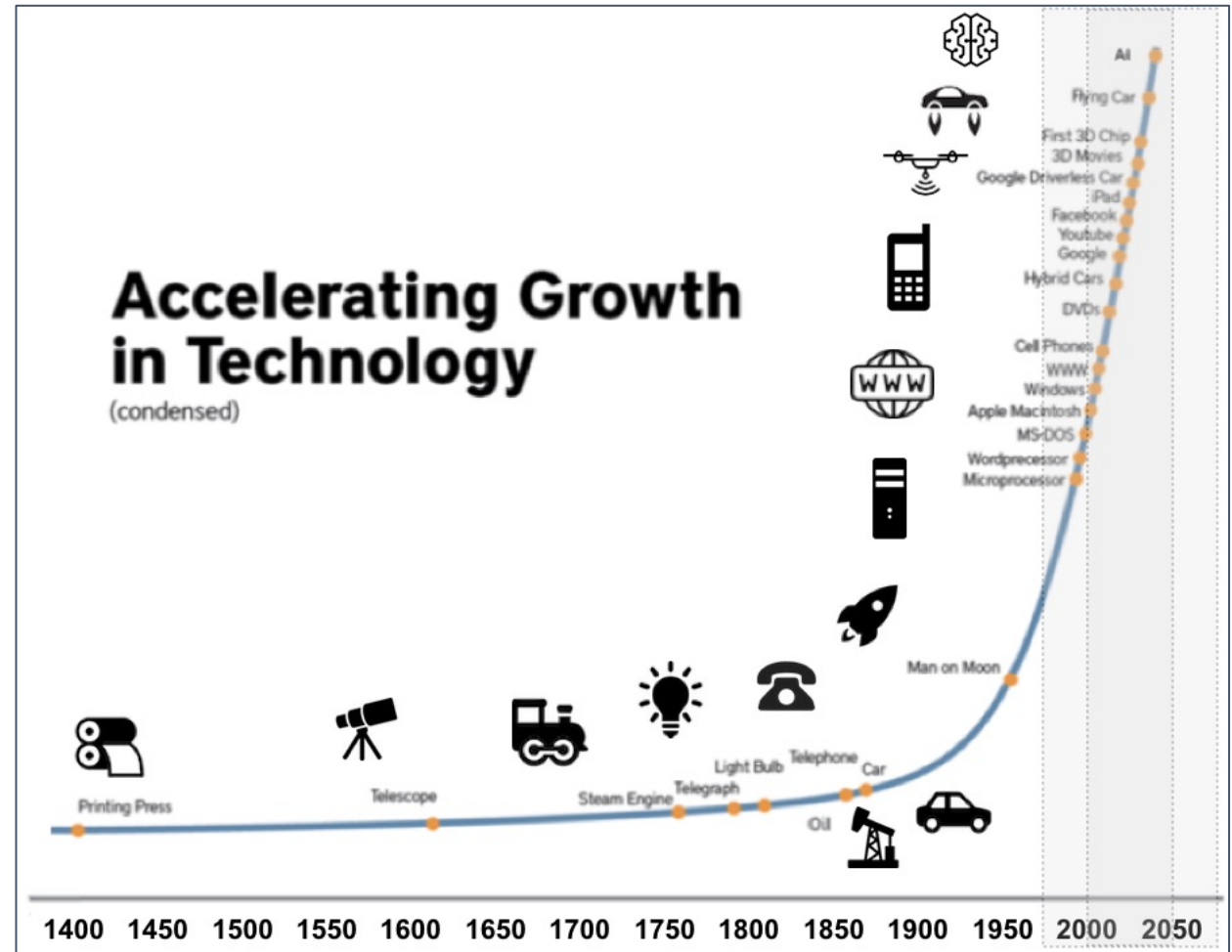
IMPACTO DOS CICLOS TECNOLÓGICOS

LEI DE MOORE

➤ +500 anos entre a primeira máquina de prensa móvel (1450, a prensa de Gutenberg) e o homem pisar na Lua (20/07 1969 – Neil Armstrong).

➤ Primeiro microprocessador (Intel 4004) foi lançado em Março de 1971.

50 anos depois...





TECH TRENDS 2022

Será que estamos preparados para o futuro?

Artificial Intelligence

Recognition, Scoring & Privacy

Metaverse, AR/VR & Synthetic Media

Home of Things

Decentralization & Blockchain

Logistics, Robotics & Transportation

Rise of Deep Techs

Anywhere operations

Cyber AI

Hyperautomation

Internet of Behaviors

AI Engineering

Distributed Cloud

Climate, Energy & Space

Data sharing

CASE DE INOVAÇÃO ABERTA

AgroStart

Acelerar ideias. Promover soluções digitais para o campo.

Sua startup pode ser acelerada por uma das maiores empresas do setor Agro, em conjunto com a melhor aceleradora da América Latina.

Saiba mais

O que você está esperando?

Inscreva-se



Conheça “onono”: centro de experiências científicas e digitais da Basf

EIXOS ESSENCIAIS PARA AÇÕES DE INOVAÇÃO ABERTA



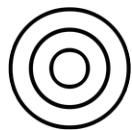
FONTE: ADAPTADO DE INNOVATION CAPABILITY AND ITS MEASUREMENT IN FINNISH SMES (2012).



Conselho de Inovação Contínua (CIC)



Direção Estratégica



Propósito e Valores



Budget



Unidades de Negócio



Acordo de Inovação



Mudança Organizacional

NÍVEL ORGANIZACIONAL



Gestor de Inovação



Metodologia



Gestão de Portfólio



Métricas de Inovação



Melhoria Contínua

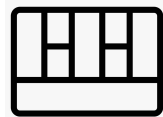
NÍVEL DE PORTFÓLIO



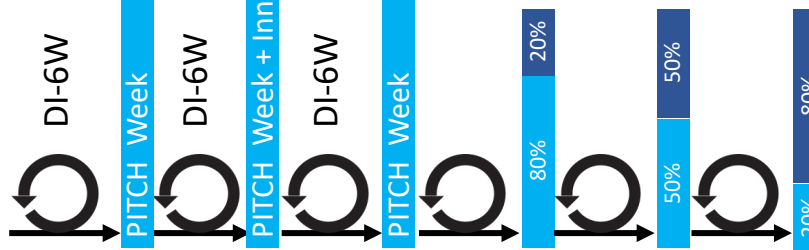
Intra empreendedor



Ideias



Validação



Time de Inovação



Embaixador CIC

Arquitetura
Competências
Processos
Parcerias

NÍVEL DE INOVAÇÃO

Cultura de Inovação

IDEAÇÃO

VALIDAÇÃO

EXPERIMENTAÇÃO

PRODUTIZAÇÃO

INCORPORAÇÃO

ESSE MODELO TRAZ LUZ AO ICEBERG DA IGNORÂNCIA



ALGUMAS FORMAS DE CONEXÃO

ACELERAÇÃO

PROGRAMA DE ACELERAÇÃO DE NEGÓCIOS, NORMALMENTE DE FORA DA ORGANIZAÇÃO, COM OFERTA AOS EMPREENDEDORES/NEGÓCIOS DE RECURSOS FINANCEIROS, MENTORIA, ACESSO AOS ATIVOS DA CIA.

MENTORIA

ENVOLVIMENTO DE EXECUTIVOS DA CIA. NO ACONSELHAMENTO DE EMPREENDEDORES E STARTUPS.

TRILHA EMPREENDEDORA

PROGRAMAS QUE VISAM DAR VAZÃO A ENERGIA EMPREENDEDORA DE COLABORADORES DA CIA. TEM O VIÉS DE GERAÇÃO DE SPIN-OUTS E RETENÇÃO/ATRAÇÃO DE TALENTOS.

ESPAÇO

INFRA-ESTRUTURA DISPONÍVEL PARA ACESSO PELO ECOSISTEMA EMPREENDEDOR: COWORKING, EVENTOS, TREINAMENTOS, NETWORKING.

JORNADAS DE EXPERIÊNCIAS

MISSÕES REALIZADAS POR COLABORADORES DA CIA. COM O INTUITO DE CONHECEREM O ECOSISTEMA EMPREENDEDOR. FORTE VIÉS DE SENSIBILIZAÇÃO.

BUSINESS SCOUTING

MAPEAMENTO DE OPORTUNIDADES DE NEGÓCIO PRESENTES NO ECOSISTEMA EMPREENDEDOR

Aceleração
& Incubação

Conexão com o
Ecosistema

CORPORATE
VENTURING

Eventos

Venture
Building

Fundos &
Investimentos

VENTURE BUILDING

CRIAÇÃO DE UMA ESTRUTURA - INTERNA OU EXTERNA - PARA CONCEITUALIZAÇÃO, CRIAÇÃO E DESENVOLVIMENTO DE NOVOS NEGÓCIOS, A PARTIR DA NECESSIDADE DA ORGANIZAÇÃO.

CORPORATE VENTURING FORMAS DE IMPLEMENTAÇÃO

HACKATHON

O TERMO VEM DE MARATONA HACKER E CARACTERIZA-SE COMO UMA MARATONA DE PROGRAMAÇÃO. É UM EVENTO DE 1 OU MAIS DIAS QUE TEM O OBJETIVO DE DESENVOLVER UMA SOLUÇÃO PARA UM DESAFIO COLOCADO PELA CIA. EMBORA FORTEMENTE APLICADO PARA DESAFIOS DO MUNDO DIGITAL, TEM SIDO UTILIZADO PARA DESENHO DE CONCEITOS/PROTÓTIPOS/SOLUÇÕES DO MUNDO REAL.

FAST DATING

EVENTO DURANTE O QUAL A EMPRESA COLOCA UMA SÉRIE DE DEMANDAS DA SUA OPERAÇÃO PARA POTENCIAL SOLUÇÃO DE STARTUPS. TEM FORTE VIÉS DE OBTEN NÓVOS FORNECEDORES.

PITCHDAY

EVENTO CUJO OBJETIVO É PERMITIR QUE EXECUTIVOS DA CIA. POSSAM CONHECER STARTUPS ATRAVÉS DOS SEUS PITCHES.

FUNDO DE INVESTIMENTO

INSTRUMENTO FINANCEIRO CRIADO COM O OBJETIVO DE REALIZAR INVESTIMENTOS ALINHADOS A UMA TESE ESTRATÉGICA PARA A COMPANHIA. OS RECURSOS VÊM ANTES DA OPORTUNIDADE.

AQUISIÇÕES

COMPRA DE EMPRESAS DE FORMA PONTUAL, MAS ESTRATÉGICA PARA A CIA. DIFERE DO M&A NO QUE SE REFERE A NÍVEL DE RISCO (NO CV É MAIOR) E TICKET DOS INVESTIMENTOS (NO CV TENDE A SER MENOR).



Modelo MVP

- 1. Estabelecer time*
- 2. Processos internos*
- 3. Objetivos estratégicos*
- 4. Projetos*
- 5. Envolvimento da liderança*
- 6. Centralidade no Cliente*



Dream big. Start small.
But most of all, start.

Simon Sinek

quote fancy

OBRIGADO!

SENAI

SEBRAE