



Resultados da indústria de transformação paulista em Junho/2021

Levantamento de Conjuntura e Sensor (Julho)

RESULTADOS DA INDÚSTRIA PAULISTA - Junho/2021

Dados com ajuste sazonal

Vendas reais

-0,2%



Horas trabalhadas na produção

0,4%



Salários reais médios

-0,9%







Nível de Utilização da Capacidade Instalada (NUCI)

0,5 p.p.



RESULTADOS DA INDÚSTRIA PAULISTA – 2º Trimestre 2021

Dados com ajuste sazonal

Vendas reais	-2,7%	
Horas trabalhadas na produção	-0,6%	
Salários reais médios	0,4%	
Nível de Utilização da Capacidade Instalada (NUCI)	0,8 p.p.	

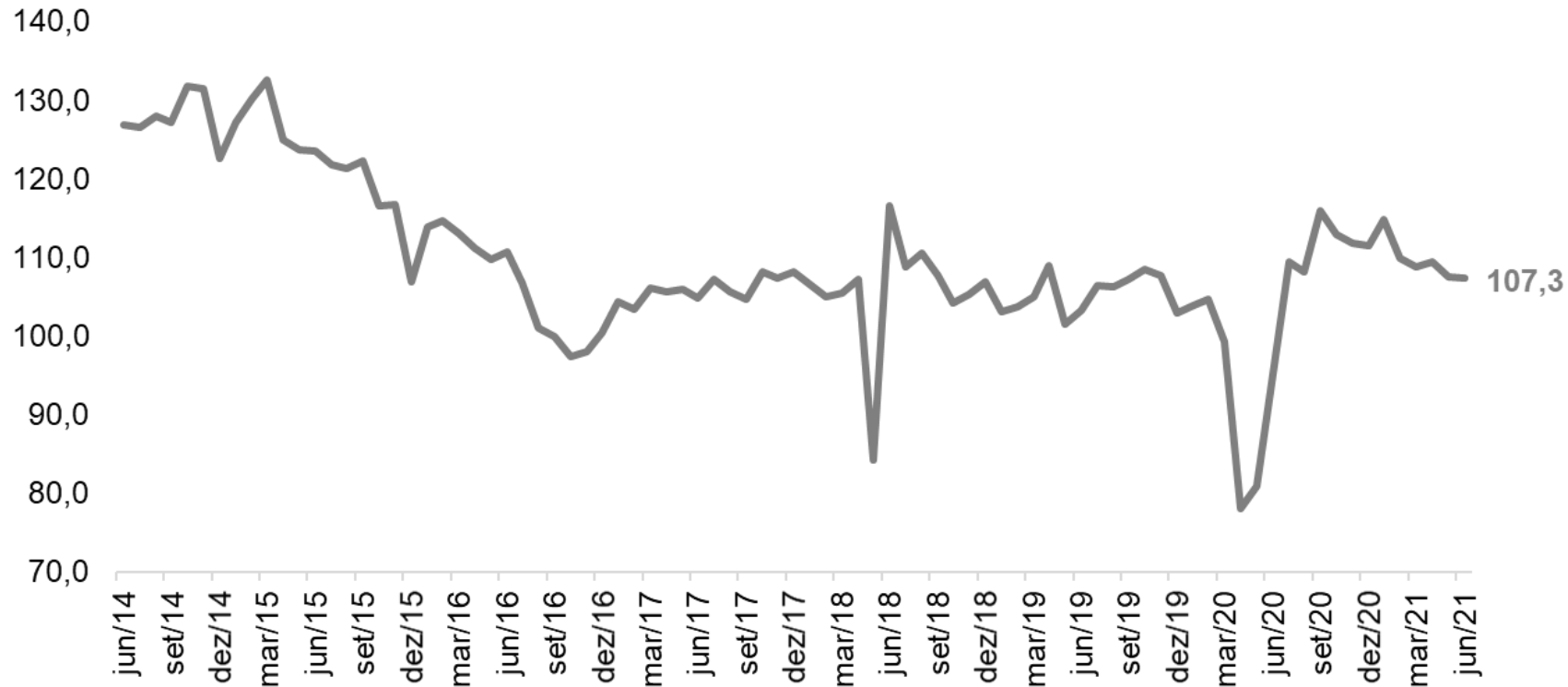
Vendas Reais – Junho/2021



-0,2%

No mês com ajuste sazonal

Indicador de BASE FIXA, com ajuste sazonal

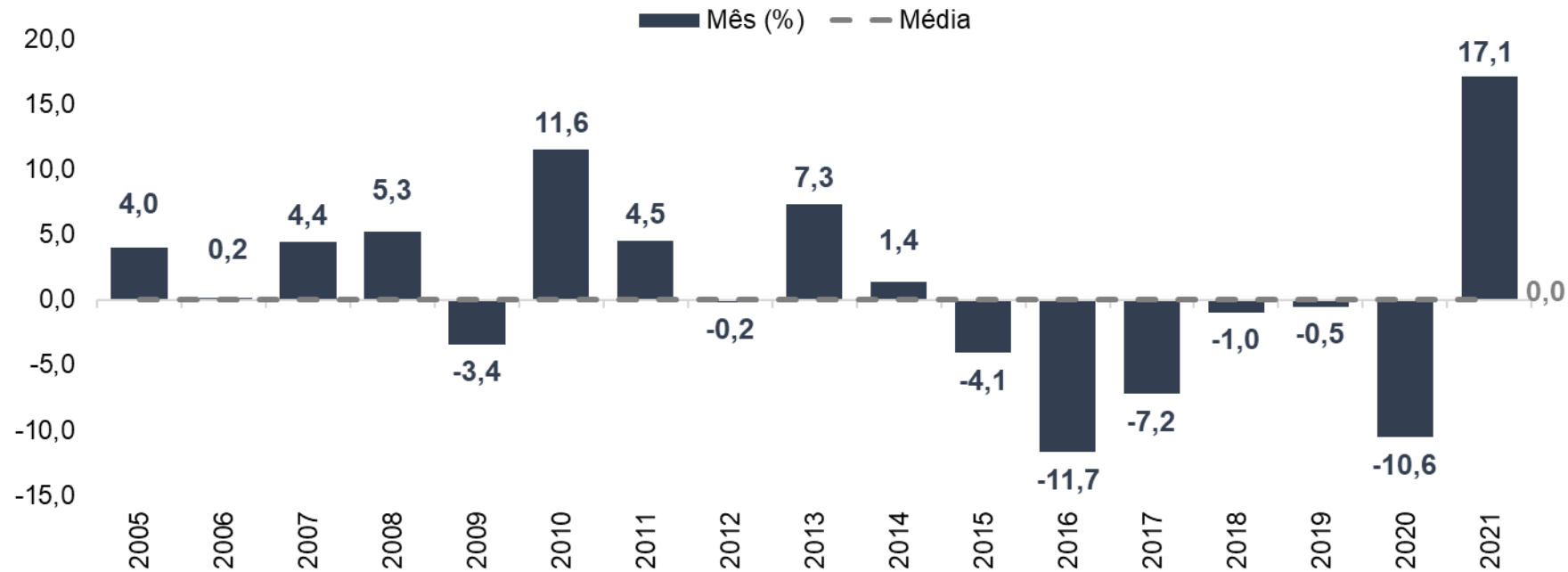


Vendas Reais – Junho/2021



17,1% Acumuladas no ano, sem ajuste sazonal

Varição ACUMULADA DE JANEIRO A JUNHO
em relação a mesmo período do ano anterior, sem ajuste sazonal (%)



*Comparação em relação ao mesmo período do ano anterior.

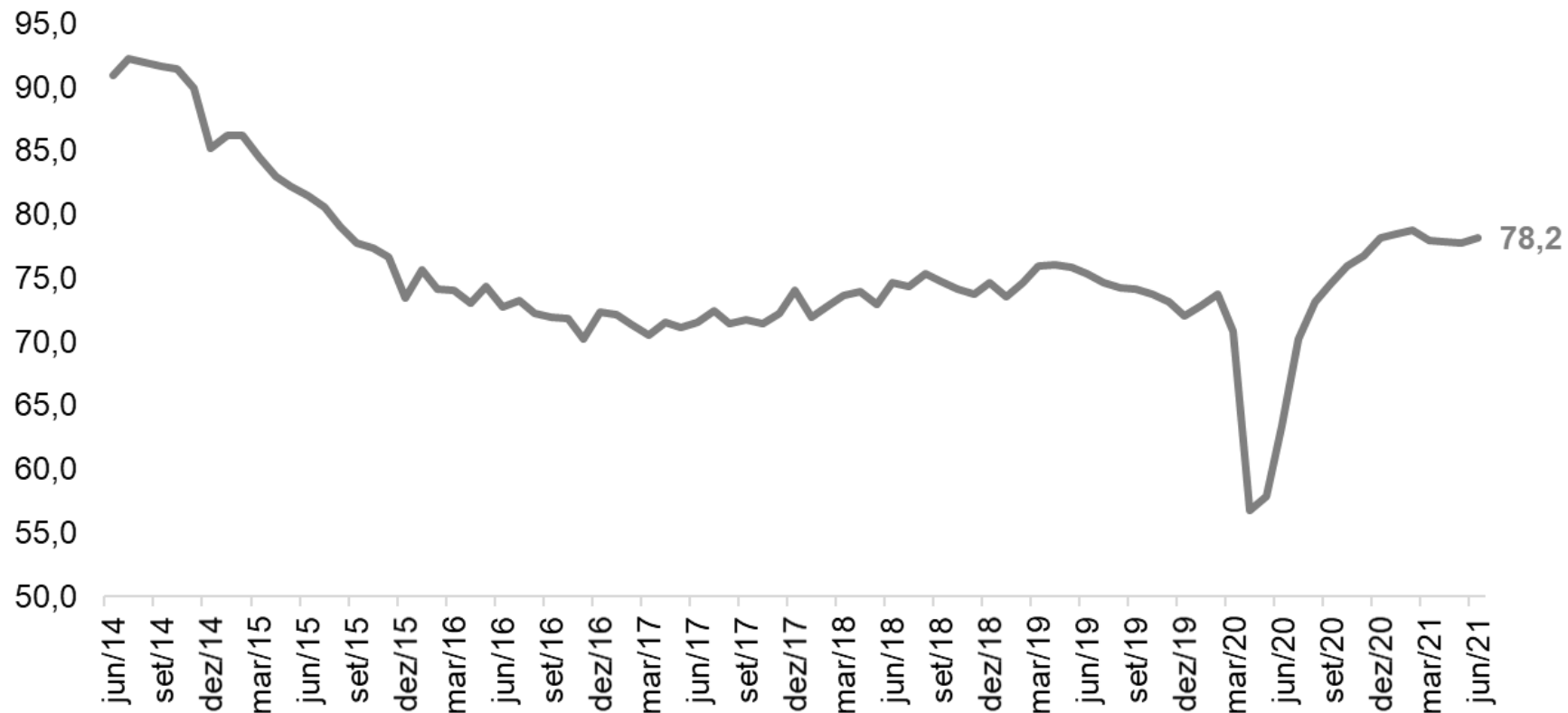
Horas Trabalhadas na Produção – Junho/2021



0,4%

No mês com ajuste sazonal

Indicador de BASE FIXA, com ajuste sazonal

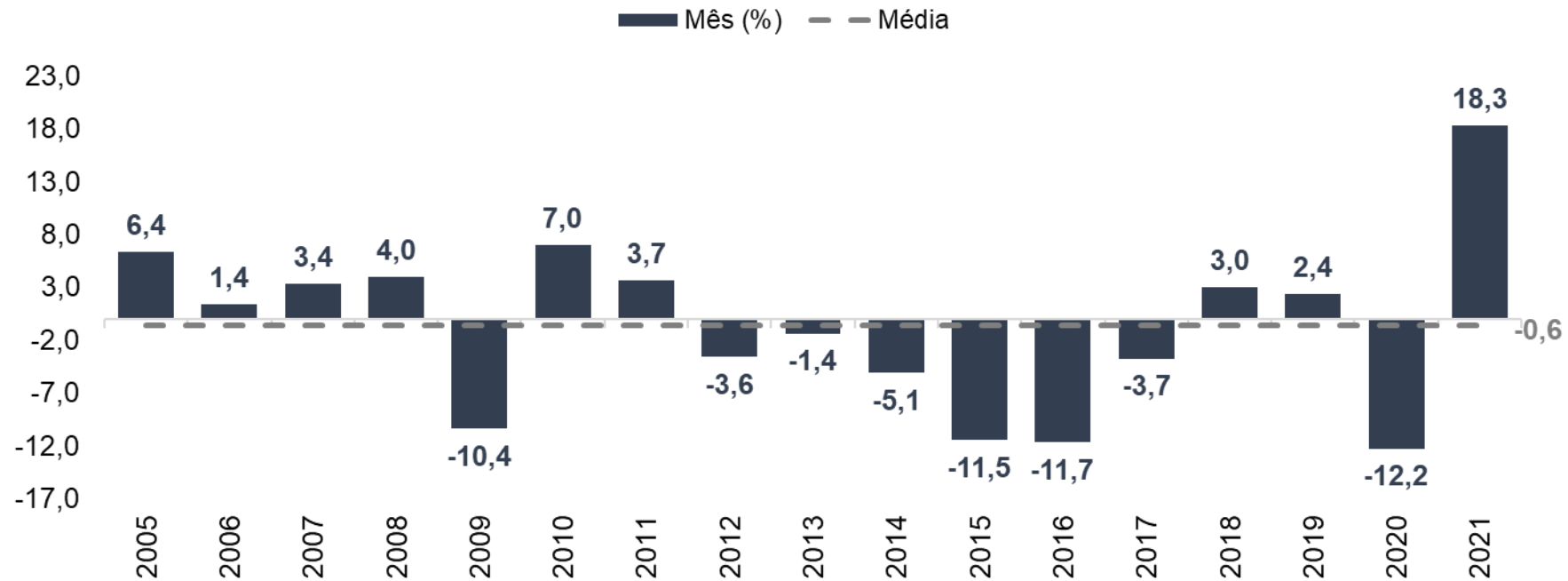


Horas Trabalhadas na Produção – Junho/2021



18,3% Acumuladas no ano, sem ajuste sazonal

Varição ACUMULADA DE JANEIRO A JUNHO
em relação a mesmo período do ano anterior, sem ajuste sazonal (%)

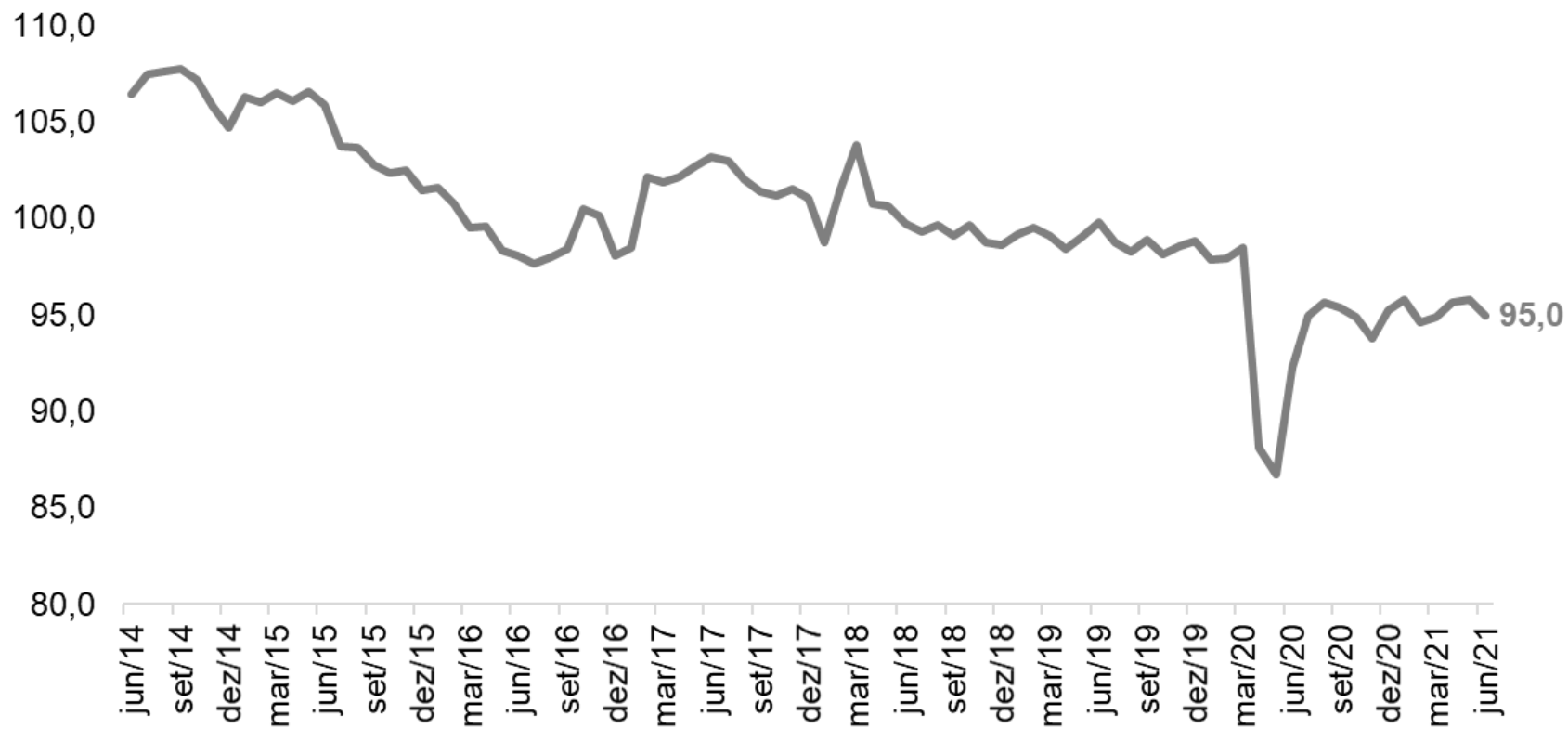


*Comparação em relação ao mesmo período do ano anterior.

Salários Reais Médios – Junho/2021

↓ -0,9% No mês com ajuste sazonal

Indicador de BASE FIXA, com ajuste sazonal



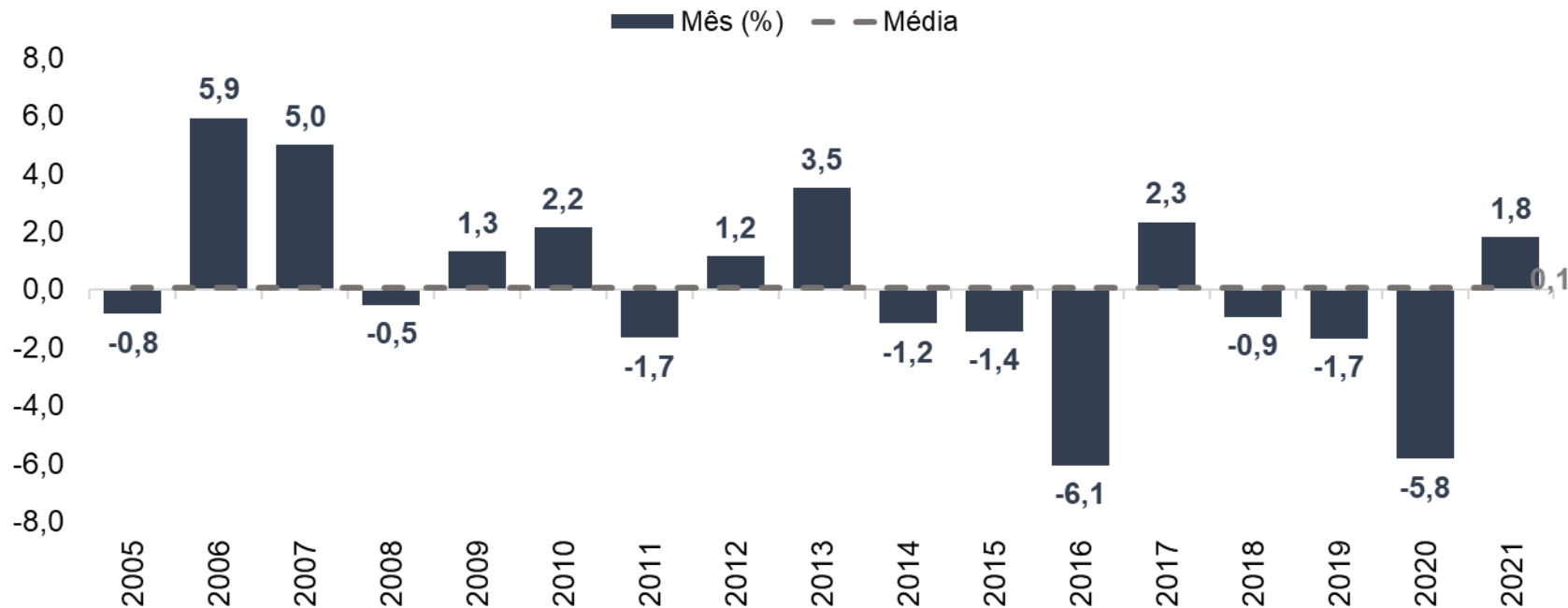
Salários Reais Médios – Junho/2021



1,8%

Acumulados no ano, sem ajuste sazonal

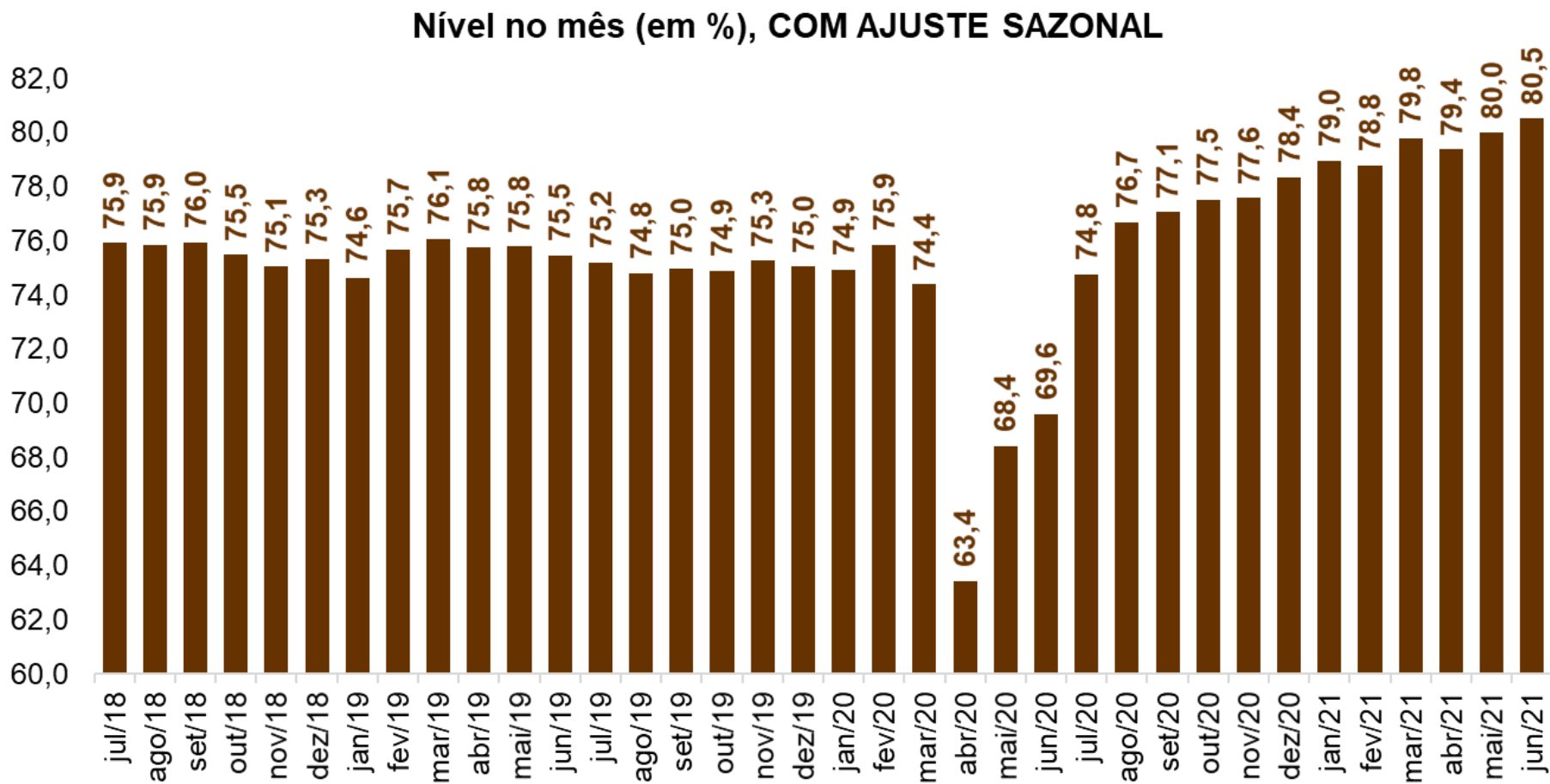
Varição ACUMULADA DE JANEIRO A JUNHO
em relação a mesmo período do ano anterior, sem ajuste sazonal (%)



*Comparação em relação ao mesmo período do ano anterior.

Nível de Utilização da Capacidade Instalada – Junho/2021

 **0,5 p.p** No mês com ajuste sazonal

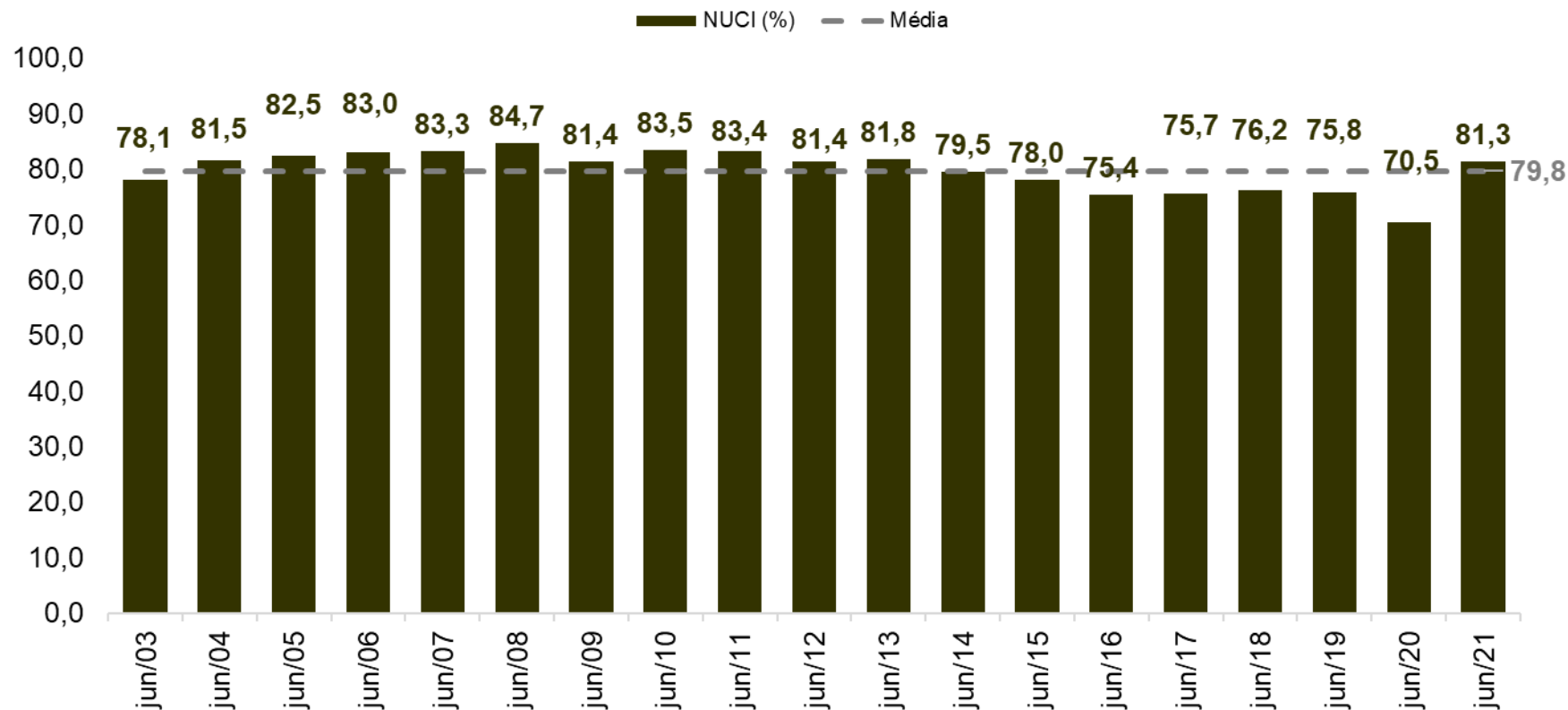


Nível de Utilização da Capacidade Instalada – Junho/2021



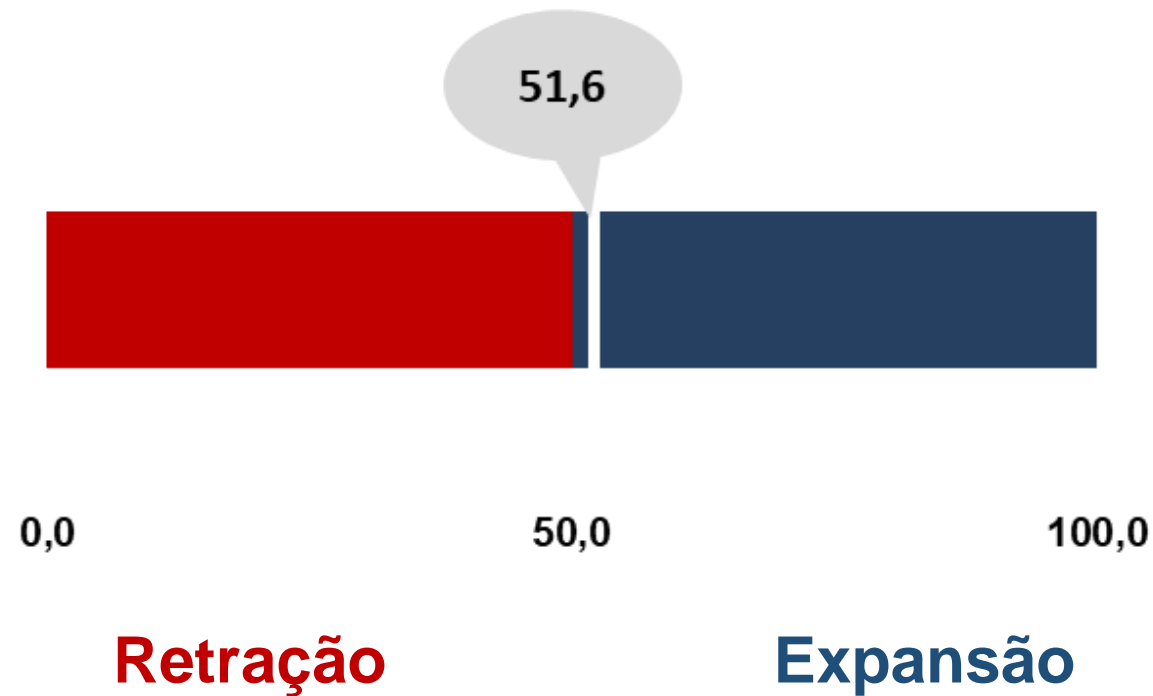
0,9 p.p que a média do mês

Histórico para o mês de JUNHO, SEM AJUSTE SAZONAL



Perspectivas para a atividade industrial em Julho/2021 (SENSOR)

Sensor da Indústria, com ajuste sazonal – Julho/2021



Resultados acima dos 50,0 pontos indicam expansão dos industriais para o mês. Ao passo que, abaixo de 50,0 pontos há indicação de retração.







PERSPECTIVAS DA INDÚSTRIA PAULISTA - Julho/2021

Dados com ajuste sazonal (em pontos)

Nível de Atividade (Sensor Geral)	51,6	Aumento moderado
Setor de atuação empresa (Mercado)	48,8	Queda moderada
Vendas da empresa	51,0	Aumento moderado
Nível de estoque	58,0	Abaixo do desejado
Emprego	50,6	Aumento moderado
Investimento	55,0	Aumento

Resultados acima dos 50,0 pontos indicam expansão dos industriais para o mês. Ao passo que, abaixo de 50,0 pontos há indicação de retração.

Sensor da Indústria, com ajuste sazonal – Julho/2021

Sensor com ajuste sazonal		
Indicador	Nível em jul/21	O que representa
SENSOR GERAL	51,6 	Melhora da atividade industrial paulista no período
Mercado	48,8 	Piora do setor de atuação.
Vendas	51,0 	Aumento das vendas da empresa.
Estoque	58,0 	Estoques abaixo do nível desejado
Emprego	50,6 	Aumento do emprego no mês.
Investimento	55,0 	Aumento dos Investimentos no mês.

 Expansão

 Estabilidade

 Retração

Resultados acima dos 50,0 pontos indicam expansão dos industriais para o mês. Ao passo que, abaixo de 50,0 pontos há indicação de retração.

Sensor da Indústria, com ajuste sazonal – Julho/2021



Resultados acima dos 50,0 pontos indicam expansão dos industriais para o mês. Ao passo que, abaixo de 50,0 pontos há indicação de retração.

Obrigado!