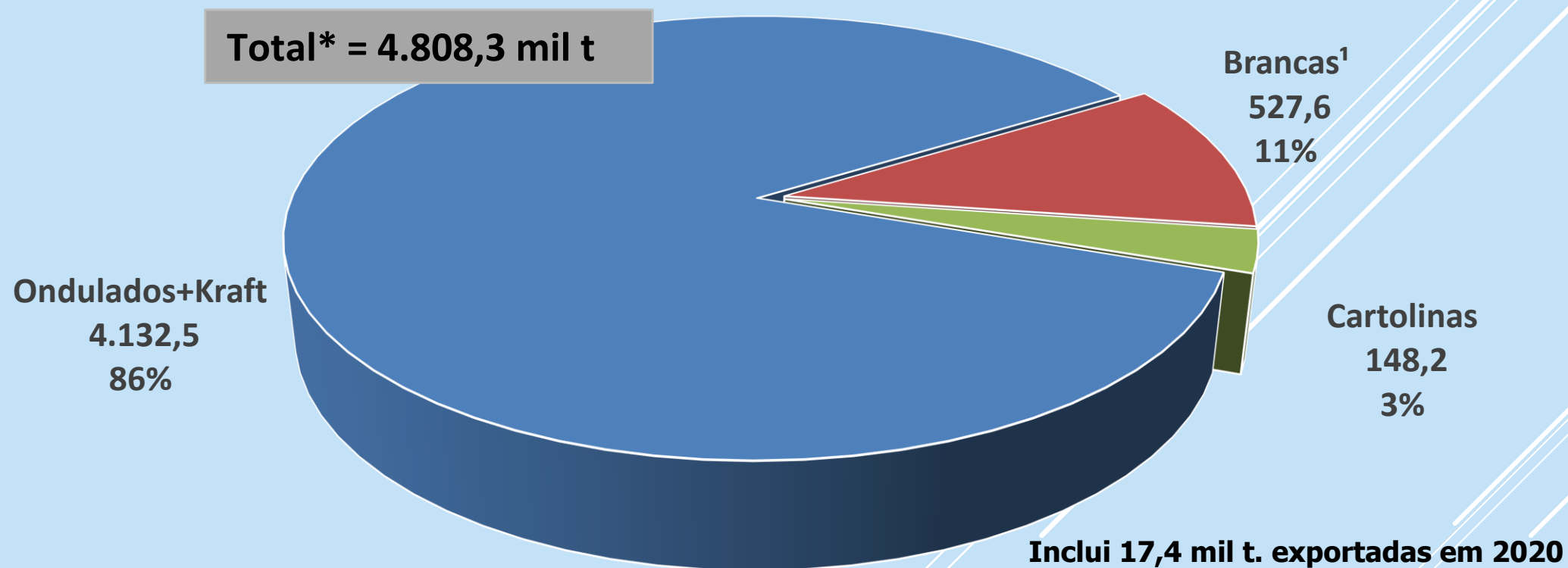


APARAS DE PAPEL - 2020

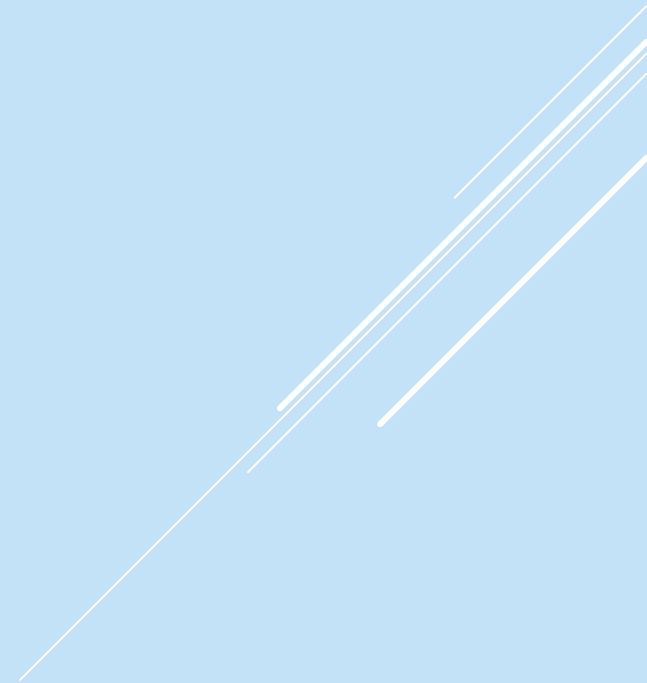


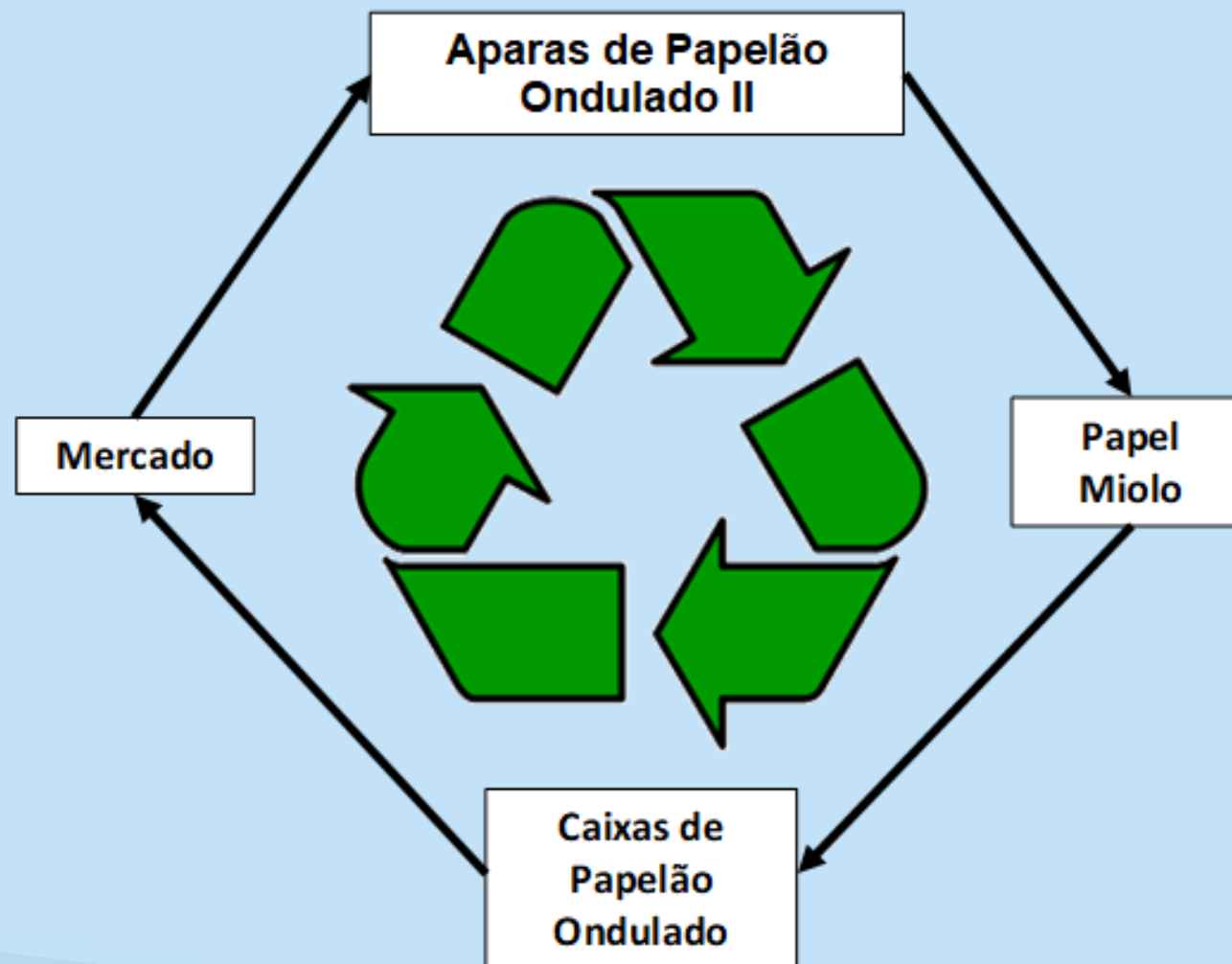
Composição do mercado de aparas de papel em 2020



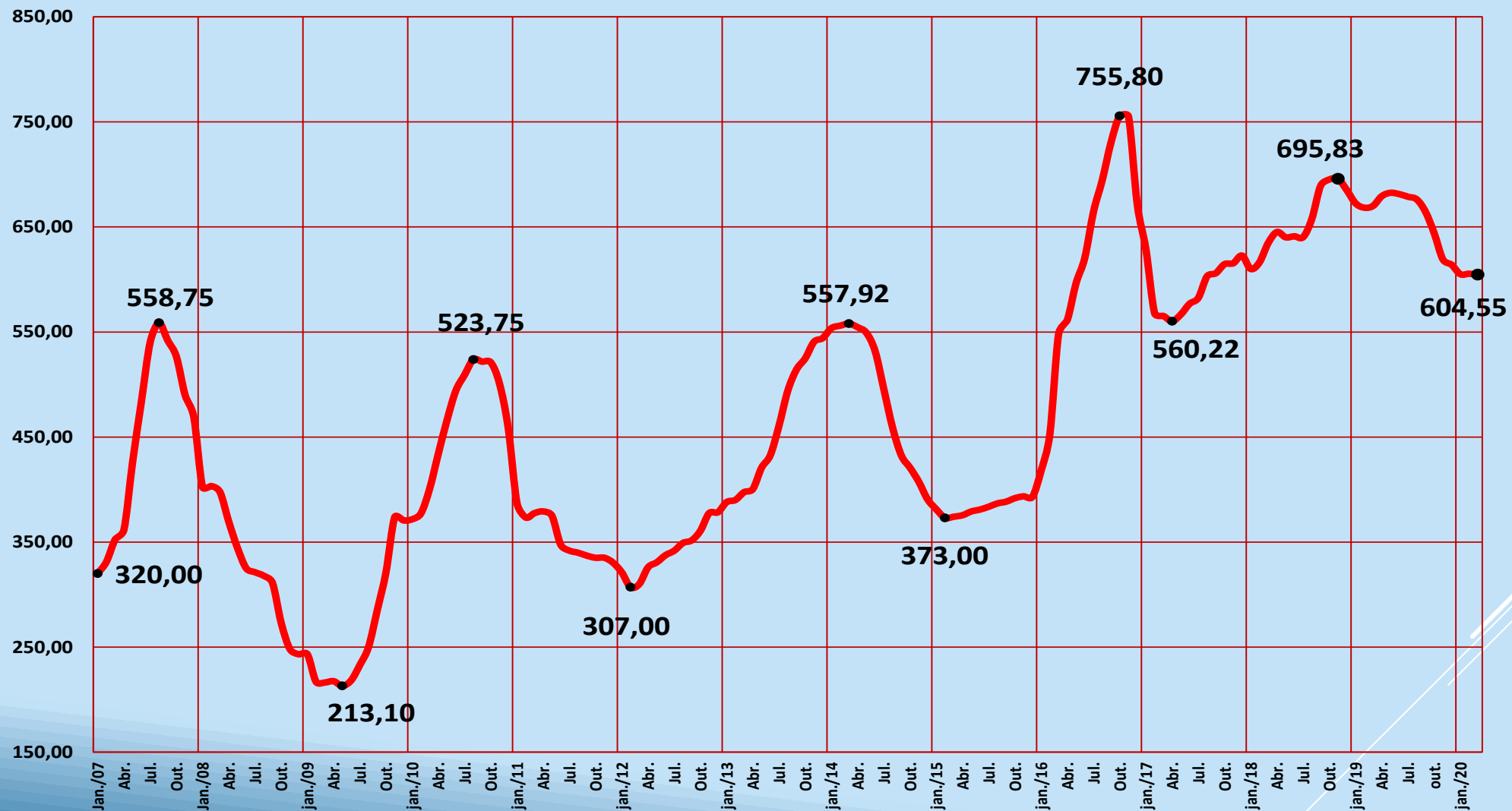
Fonte: Anguti Estatística

APARAS MARRONS



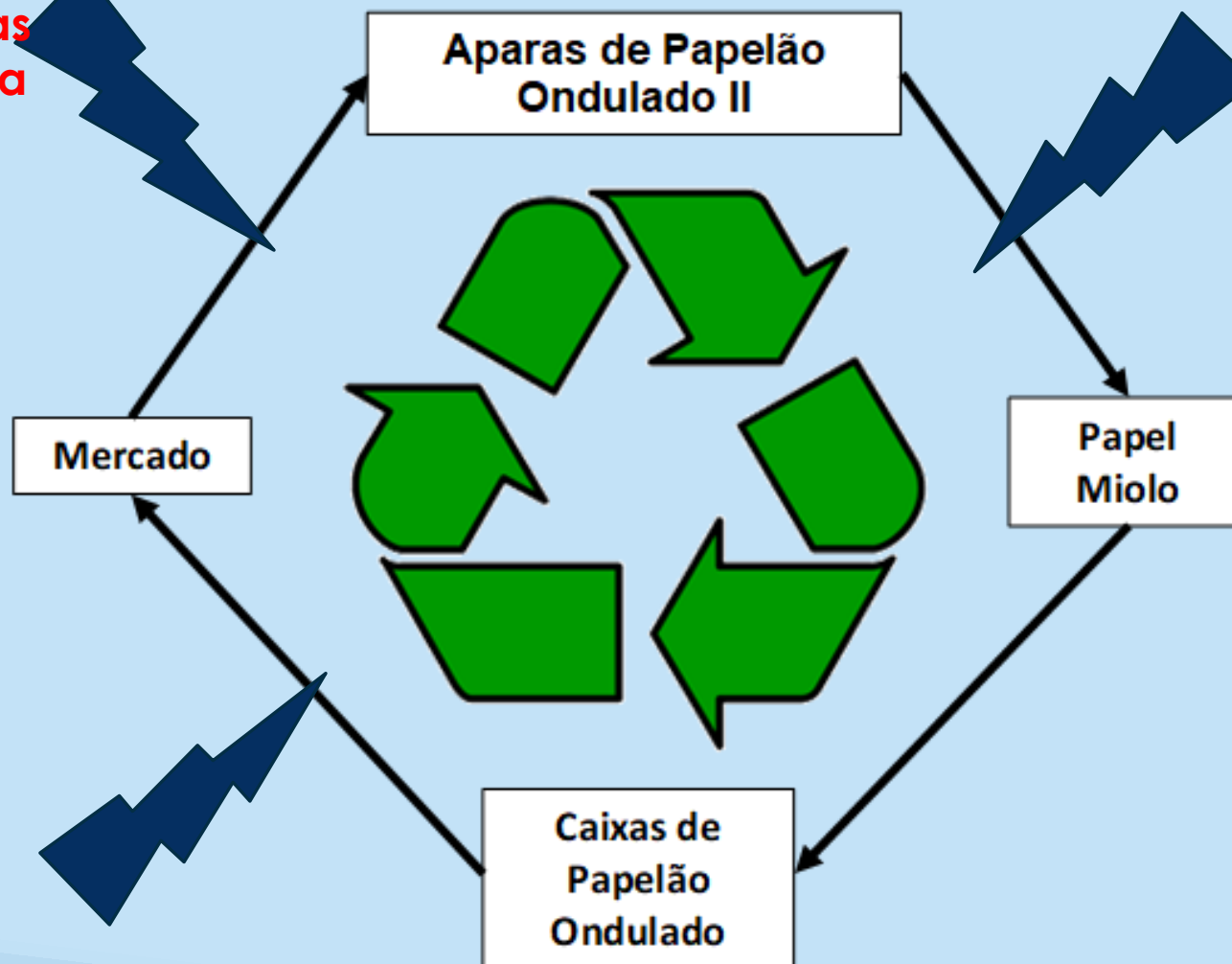


Evolução e preços das aparas ondulado I



Fonte: Anguti Estatística

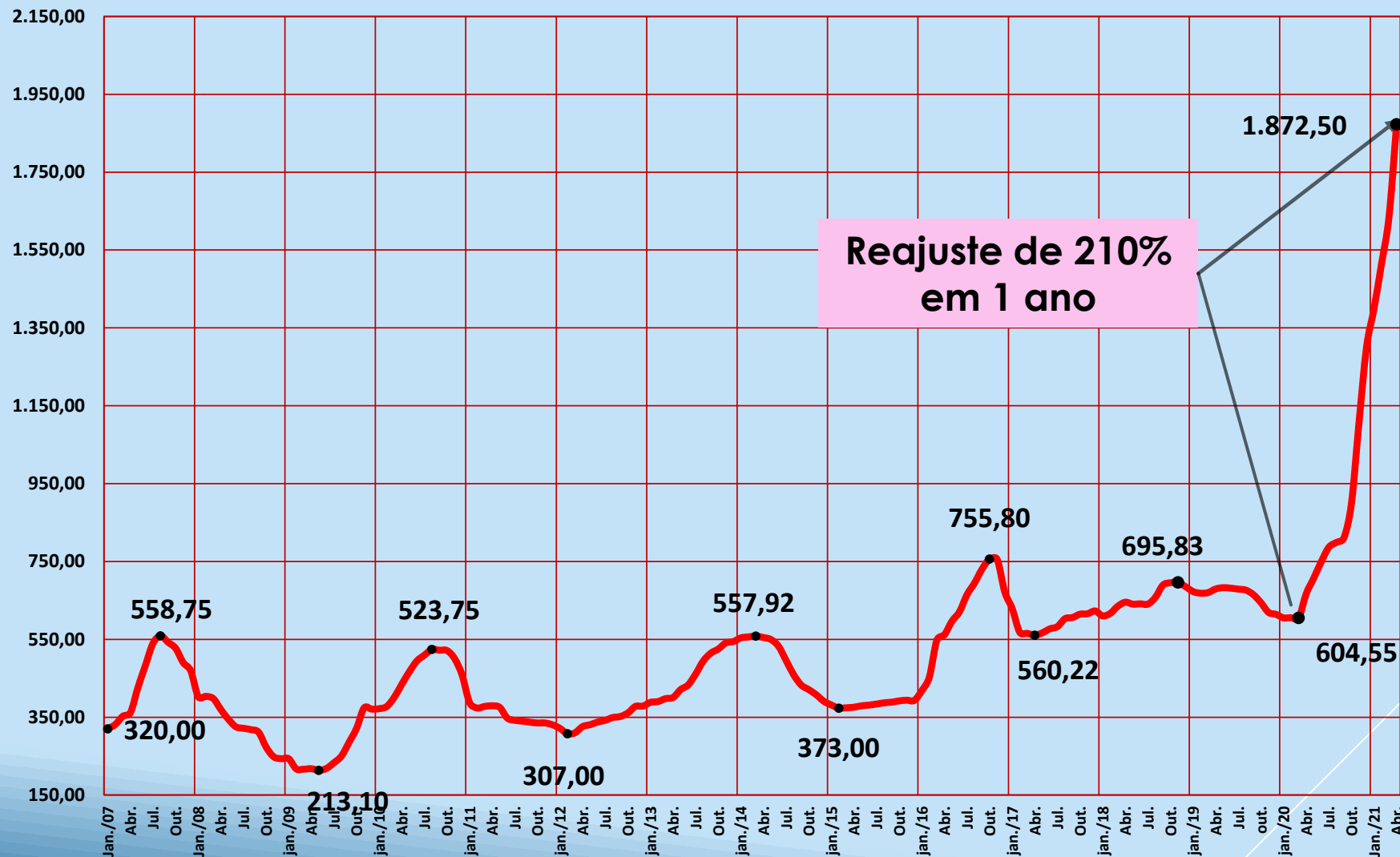
Fechamento ferros-
velhos, cooperativas
e sistemas de coleta
seletiva.



Forte aumento na
demanda por
aparas.

Fechamento de
shoppings,
paralisação de
fábricas, etc.

Evolução e preços das aparas ondulado I



Fonte: Anguti Estatística

O que pode impactar a oferta e/ou a demanda

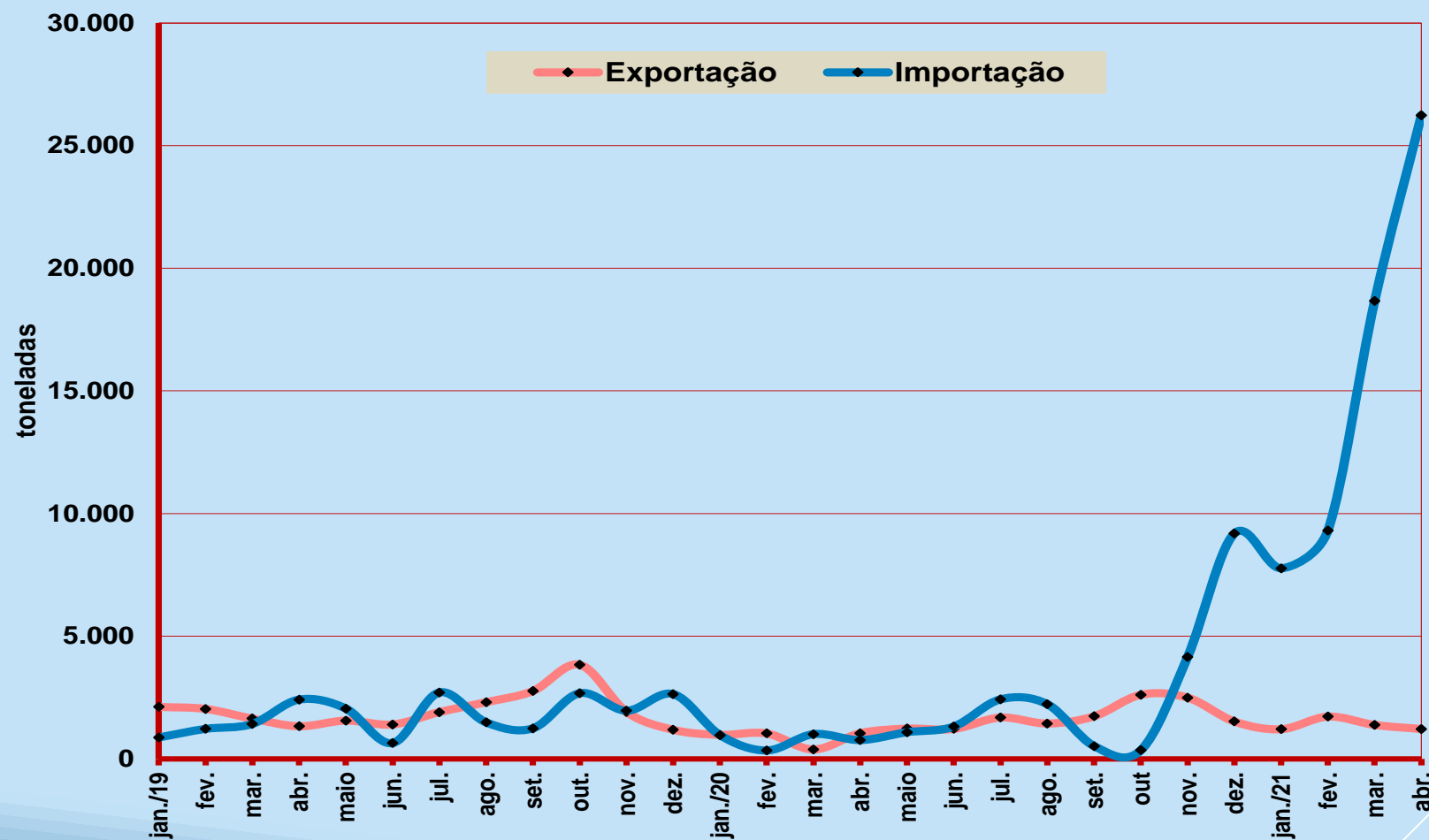
- Até vem ocorrendo uma melhora na captação, mas, o novo lockdown que vem sendo imposto em algumas regiões, e entre elas as maiores geradoras de aparas, está dificultando a coleta, mesmo considerando os preços praticados atualmente.
- Possível solução importação de aparas.

Reciclagem mundial de aparas. Em milhões toneladas

Região	2017	2018	2019
América do Norte	31,0	32,0	31,3
Europa	59,0	59,6	60,5
Ásia	141,2	137,1	132,7
América Latina	14,5	14,7	14,6
Outras Regiões	4,6	5,1	5,0
Mundo	250,3	248,5	244,1

Fonte: RISI

Comércio exterior de aparas de papel



Fonte: Secex

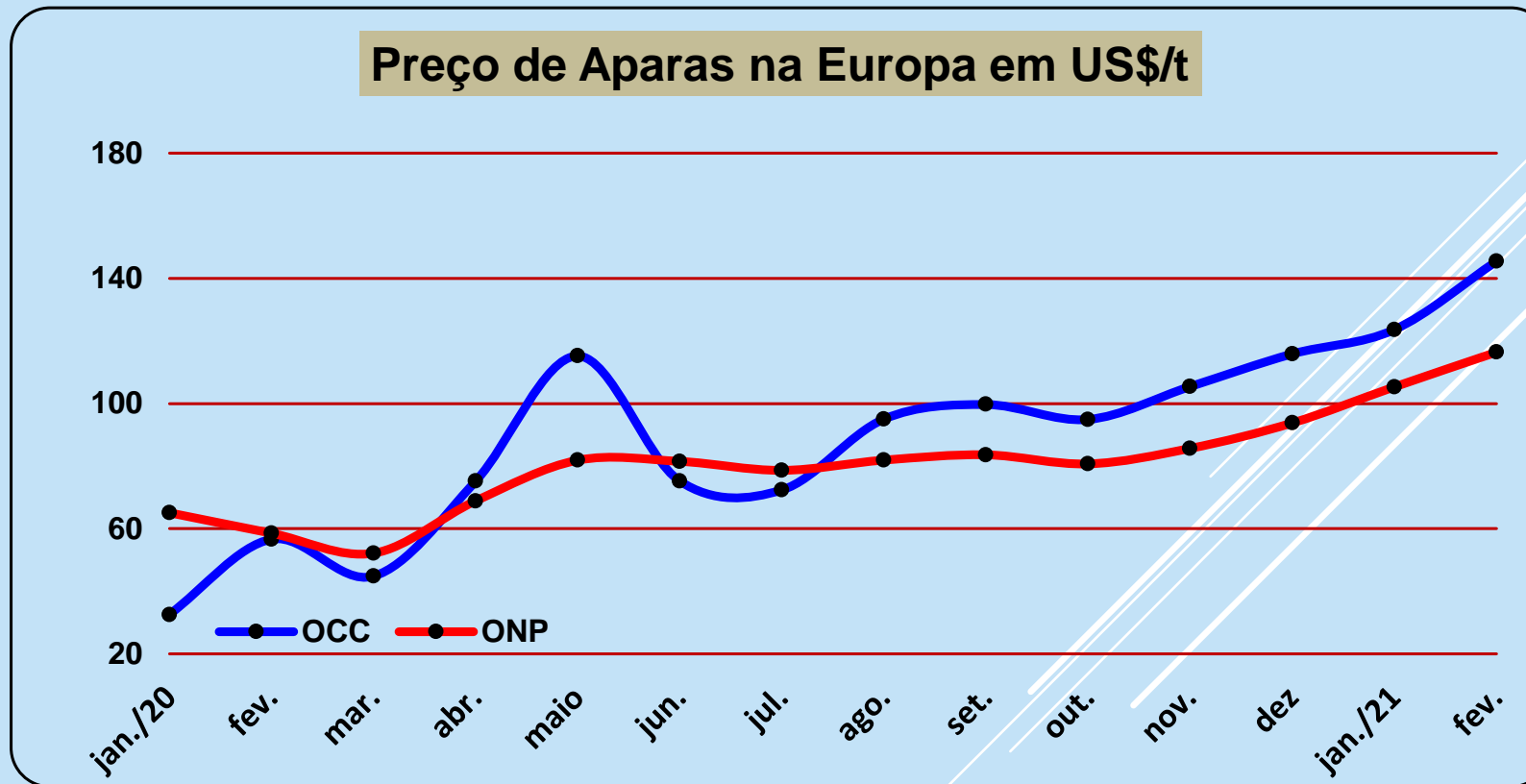
Importação de aparas por país de origem

País	toneladas	
	2020	2021->abr.
Chile	-	1.046
Costa Rica	-	211
Espanha	193	69
Estados Unidos	17.113	50.278
Honduras		41
Nicaragua	659	206
Panamá	600	672
Paraguai	1.397	3.299
Peru		270
Polônia		157
Porto Rico	297	880
Potugal	293	50
Reino Unido		101
Rep. Dominicana	3.091	1.953
Suiça	22	-
Uruguai	673	2.759
Total	24.338	61.993

Fonte - SECEX

- A recuperação da China está provocando uma alta generalizada dos preços das matérias-primas, incluindo-se a aparas de ondulado (OCC) que, ao final de fevereiro estava cotada por, em média, US\$145 a tonelada e, se considerarmos os custos logísticos e a desvalorização do real, elas estão chegando nas empresas por valores próximos a R\$1.800,00, muito próximo do mercado interno.
- É preciso considerar que o volume importado deve ser considerado em dobro com relação ao impacto sobre a oferta de aparas.
- Porém, se a coleta interna não conseguir recuperar esta quantidade adicional de aparas, correremos o risco de vermos os preços das importações virarem os preços do mercado interno, já que, normalizada a oferta interna, as importações ficam caras e deixam de ocorrer.

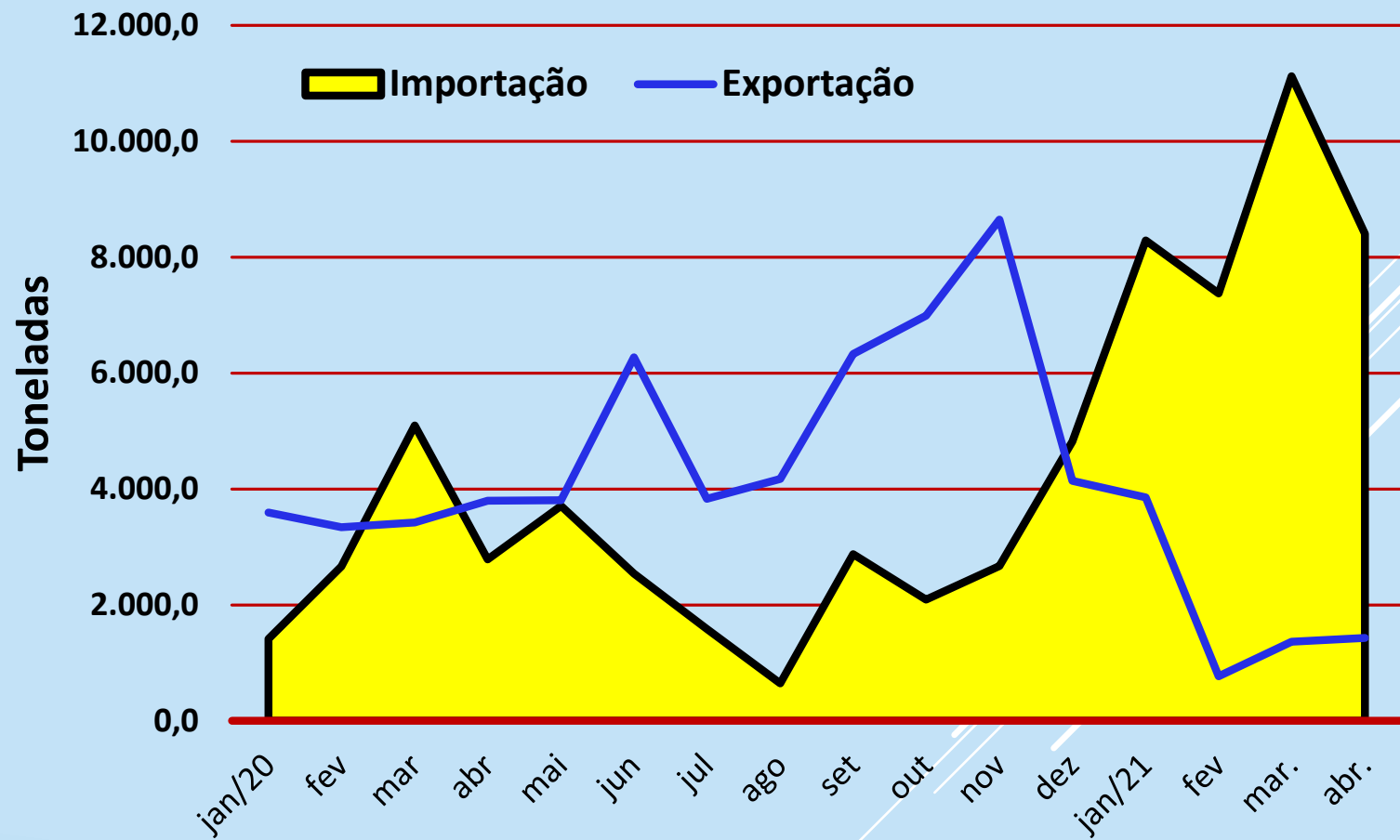
Preços internacionais de aparas OCC



Fonte: Anguti Estatística

- As importações de papel são mais preocupantes, pois, atualmente são mais viáveis que as importações de aparas.
- O papel miolo está cotado por volta de US\$600 a tonelada na Europa e, considerando custos logísticos de US\$200 por tonelada, o papel estaria chegando no porto brasileiro por US\$800. Supondo o real custando US\$5.5, teríamos este papel chegando ao porto por, aproximadamente, **R\$4.400,00** a tonelada, bem abaixo do valor atual de mercado.

Comércio exterior de papel miolo e testliner

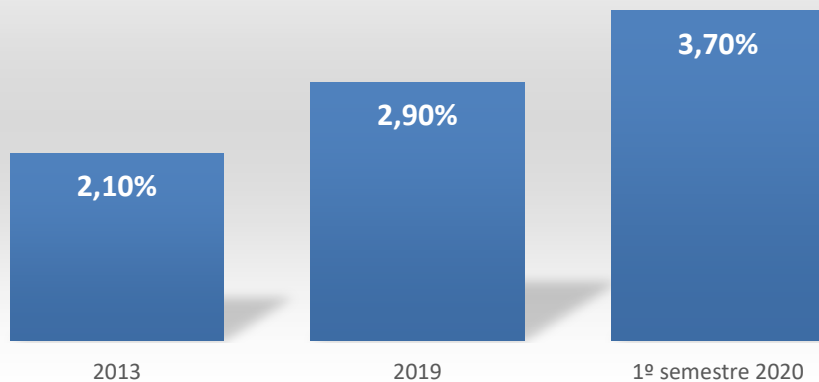


Fonte: Secex

Pontos que requerem atenção:

- Provável queda na demanda por embalagens.
- Entrada em operação das grandes máquinas de kraftliner
- Nova ruptura na cadeia da coleta com fechamentos inclusive de supermercados.
- **Crescimento das vendas online.**

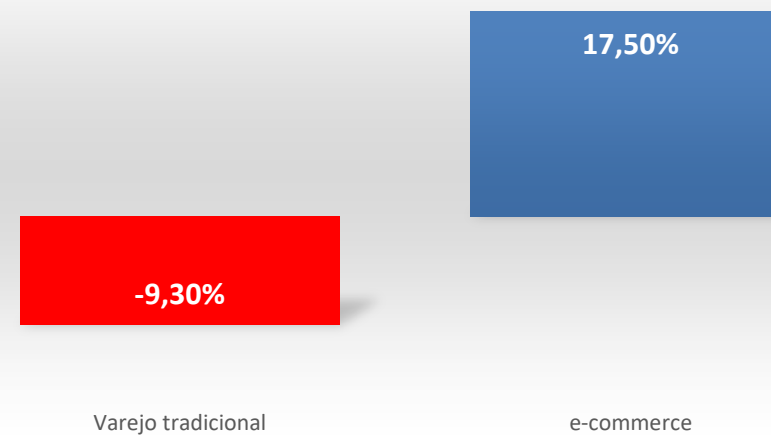
Participação do e-commerce no varejo paulista



Média mensal de pedidos no e-commerce. Est. de São Paulo

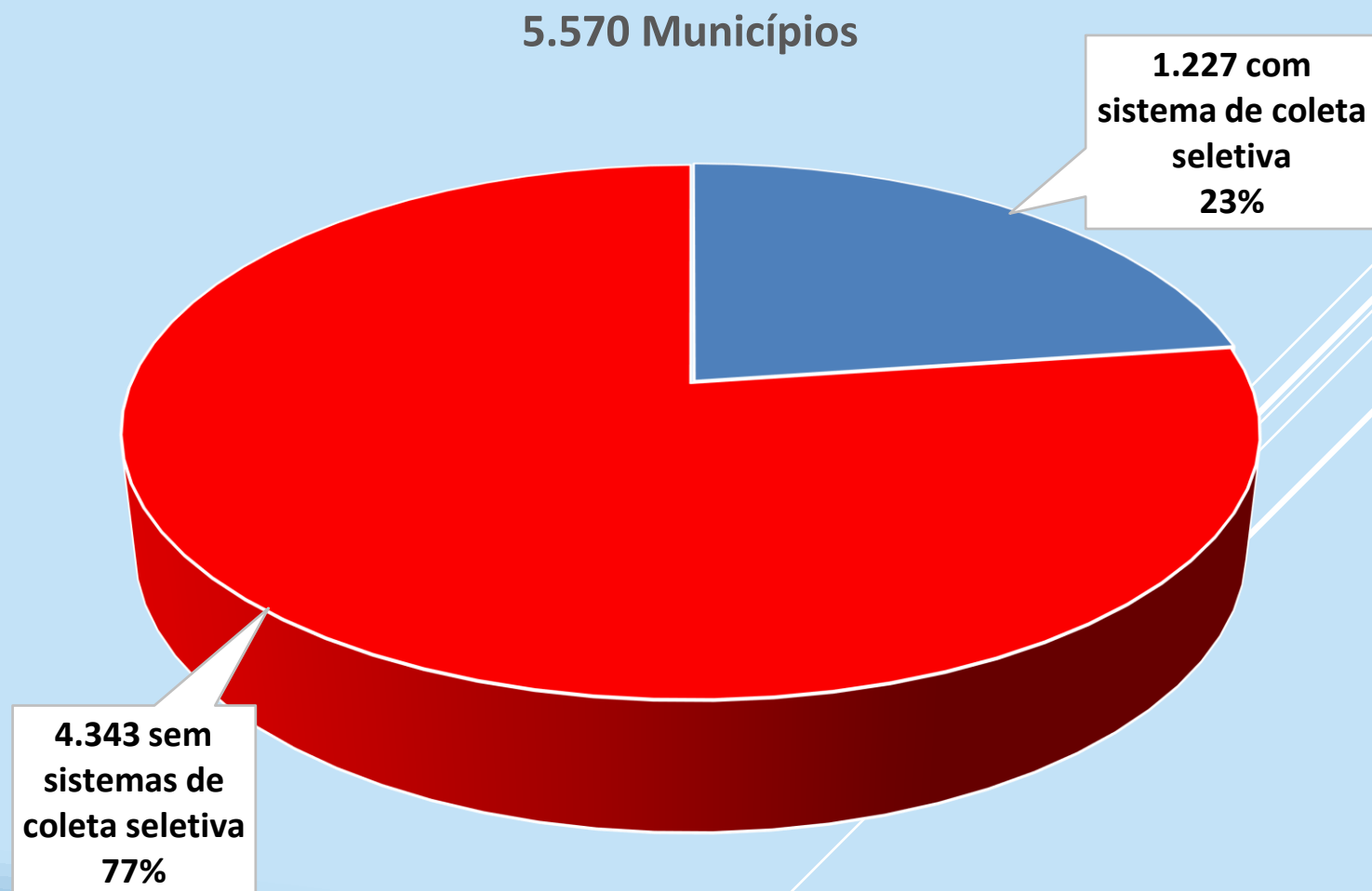


Evolução das vendas - Est. de São Paulo



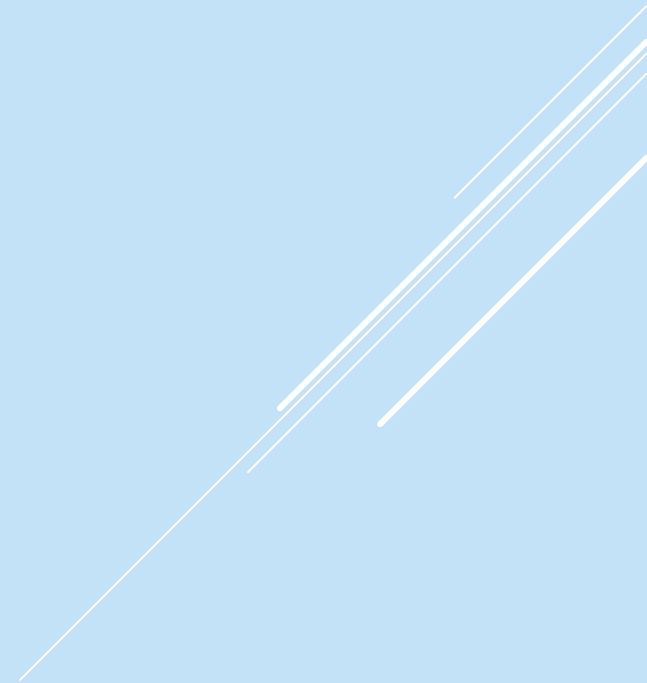
Fonte: Fecomércio

Municípios atendidos por sistemas de coleta seletiva



Fonte: Cempre

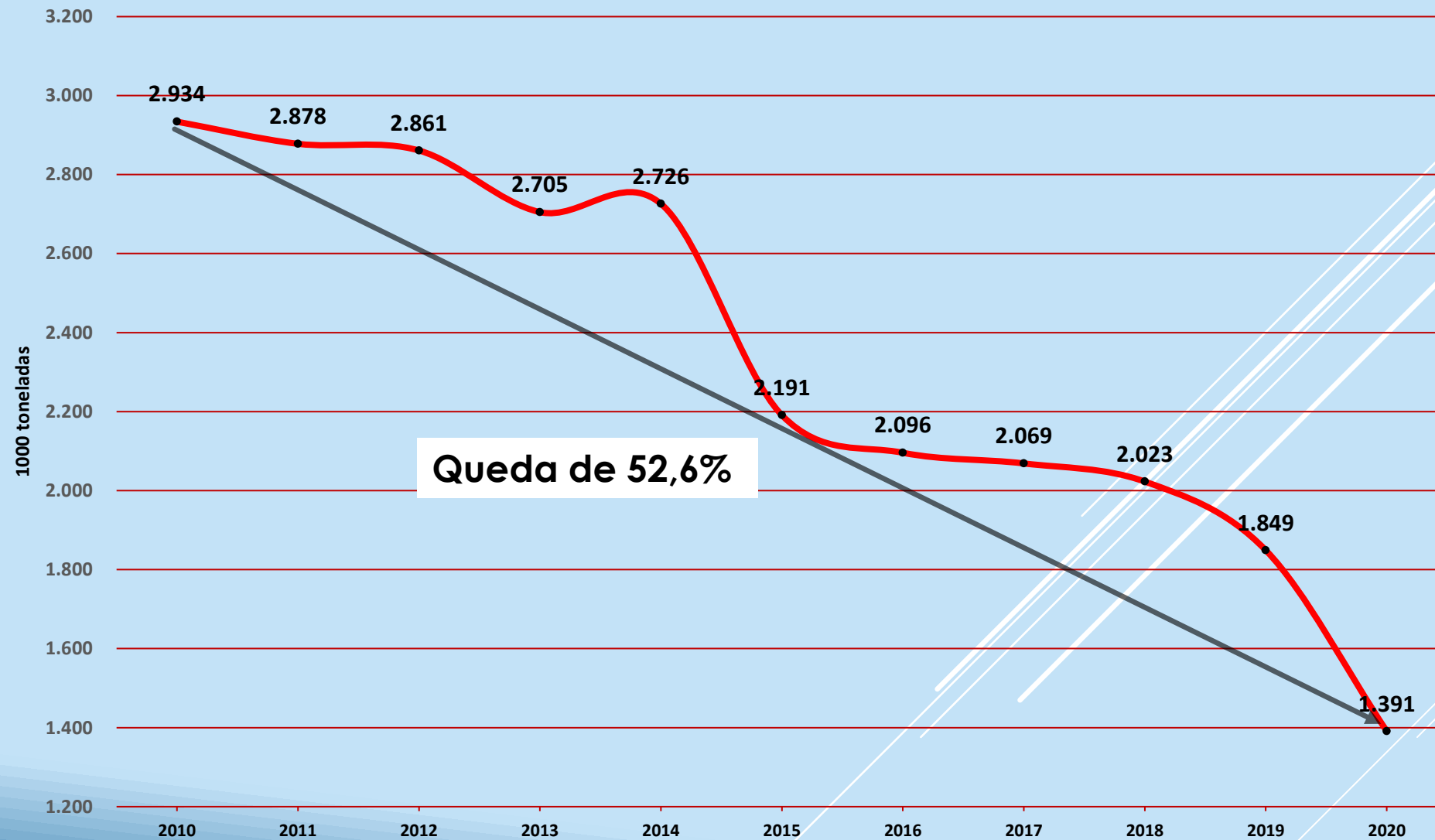
APARAS BRANCAS



CARACTERÍSTICAS

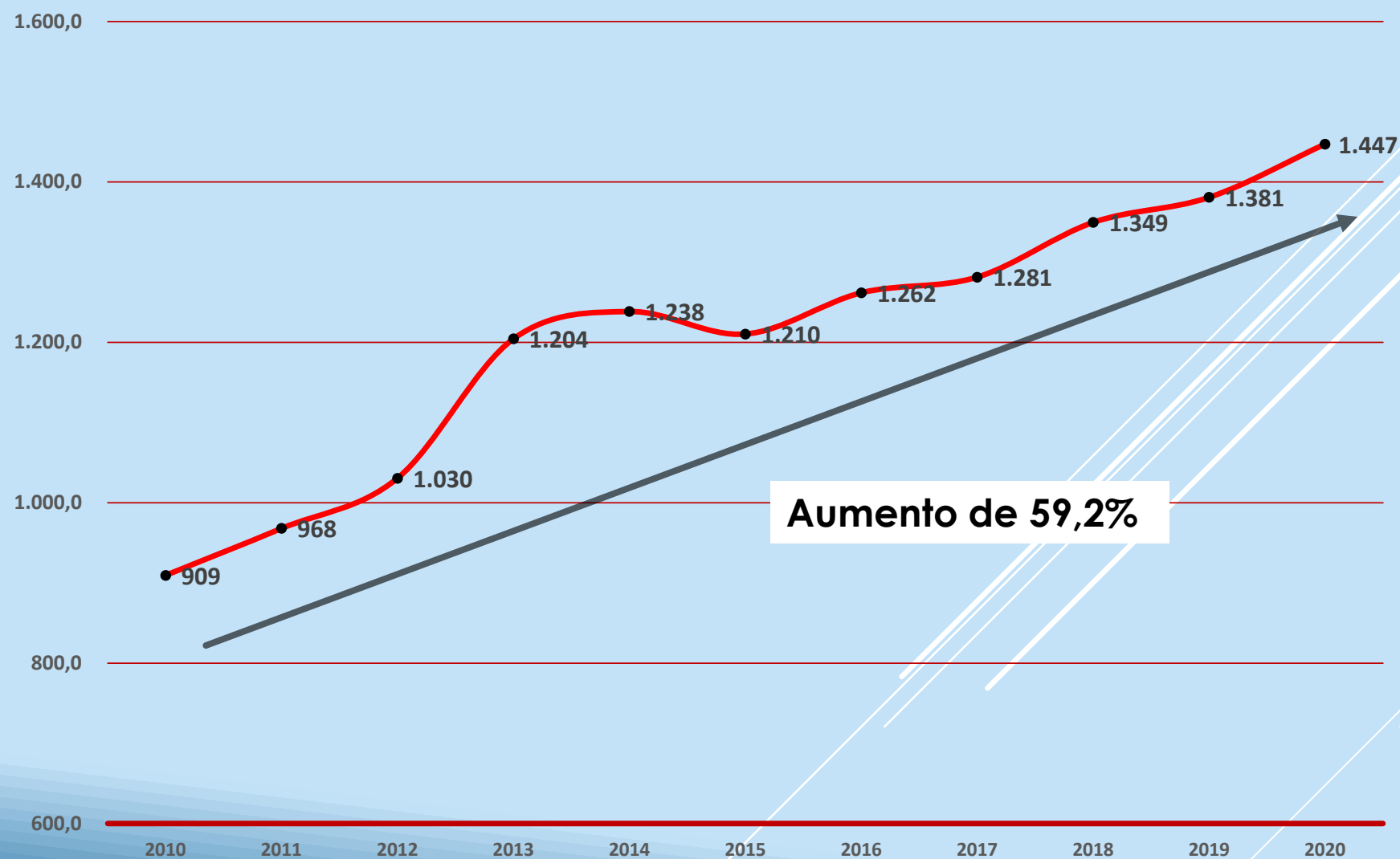
- **Origem nos papéis de imprimir e escrever com e sem pastas. (Offset, couchê / Imprensa, LWC)**
- **Principal destino ainda é a indústria de papéis de fins sanitários**
- **Apara de ciclo único**
- **Sofre impacto direto da celulose fibra curta branqueada que tem no Brasil seu maior fabricante mundial.**

Evolução do consumo aparente de papéis de imprimir e escrever



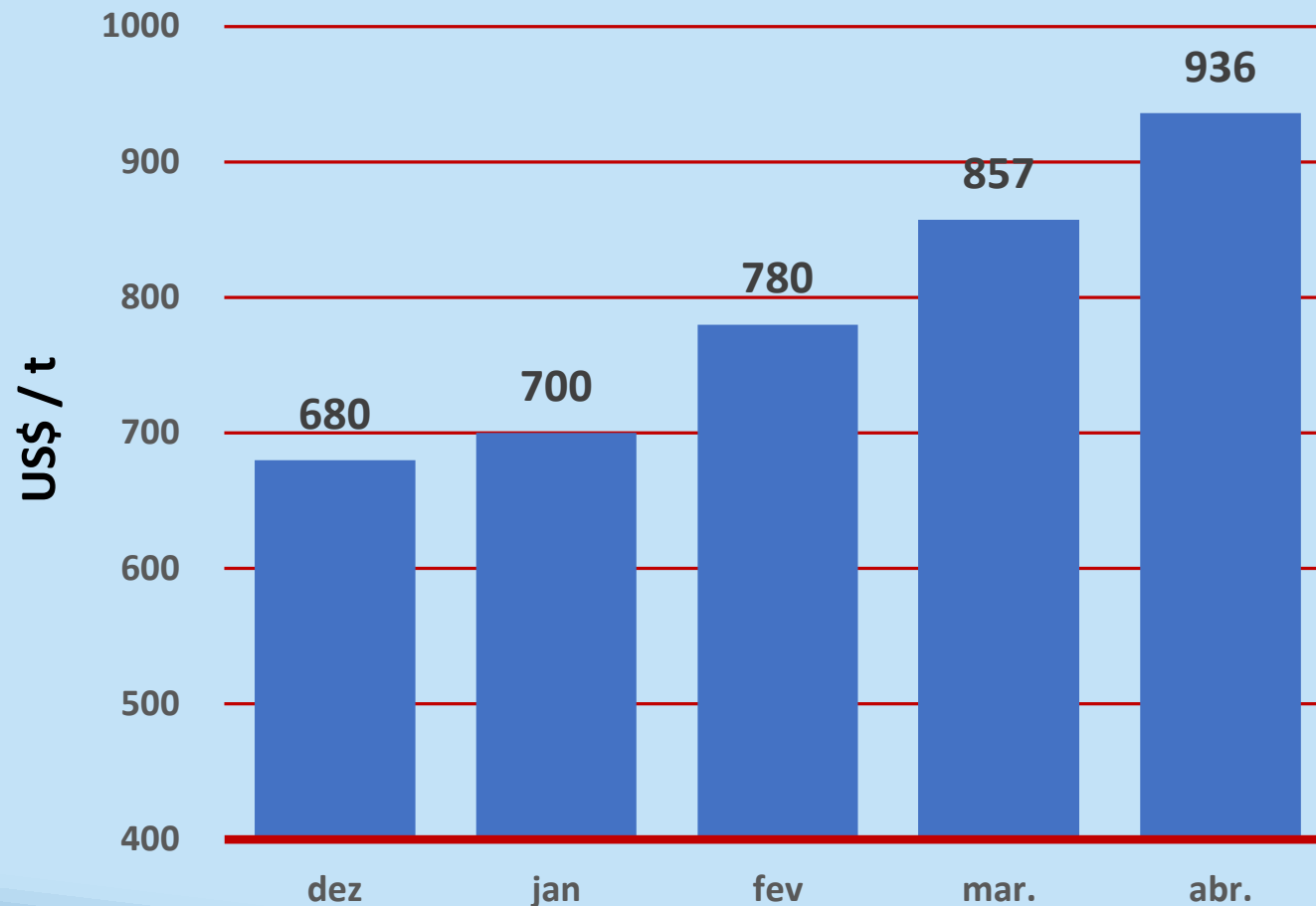
Fonte: Iba

Evolução da produção de papéis de fins sanitários



Fonte: Anguti/Ibá

- Naturalmente a indústria do tissue está buscando a celulose, para sustentar seu crescimento, mas, fica dependente de uma matéria-prima cotada em dólar.



Fonte: RISI

Consumo aparente de papel reciclável	7,38 milhões de t.
Volume de papel recuperado	4,94 milhões de t.
Taxa de recuperação	66,9%
Faturamento dos aparistas*	3,3 bilhões de reais
Mão-de-obra	38,5 mil pessoas
Caminhões	9.353
Distância média percorrida pelos caminhões na busca por material	42,7 km
Caçambas	51,6 mil
<u>Prensas</u>	
- Verticais	6,2 mil
- Horizontais	1,6 mil
Empilhadeiras	2,9 mil

***Só considerando o papel**

Fonte: Anguti Estatística

**AGRADEÇO A VOCÊS PELA
OPORTUNIDADE E FICO A DISPOSIÇÃO.**

PEDRO VILAS BOAS

pedrovb@anap.org.br