

# COLETA E DESTINAÇÃO DE PNEUS INSERVÍVEIS





**1960**

Fundação da ANIP, entidade sem fins lucrativos cujo objetivo é defender os interesses do setor.

**1999**

Início do Programa Nacional de Coleta e Destinação de Pneus Inservíveis com base na Resolução 258/99.

**2009**

Resolução Conama 416/2009.

**DÉCADA DE 20**

Começo das atividades da indústria de pneumáticos no Brasil.

**2007**

Criação da Reciclanip.

**2010**

Política Nacional de Resíduos Sólidos (PNRS)  
- Lei 12.305/2010.





**BRIDGESTONE**

**Continental**  
The Future In Motion

**DUNLOP**

**GOODYEAR**

**MAGGION**  
PNEUS & CÂMARAS

**levorin**  
PNEUS E CÂMARAS

  
**MICHELIN**  
A MELHOR MANEIRA DE IR MAIS LONGE

**neotec**

**PIRELLI**

**RINALDI**

**TITAN**

**TORTUGA**  
Câmaras de Ar





## A RECICLANIP foi criada para fortalecer a iniciativa já realizada pelo Programa Nacional de Coleta e Destinação de Pneus Inservíveis.



Segue o modelo de gestão de empresas europeias, com grande experiência na coleta e destinação de pneus inservíveis.

Em matéria de volume de destinação de pneus inservíveis, a RECICLANIP é uma das maiores do mundo, ultrapassando inclusive entidades europeias.



# A RECICLANIP

Cuida exclusivamente das ações de coleta e destinação de pneus inservíveis.





# HISTÓRICO JURÍDICO

Resolução  
258/99 do CONAMA

Resolução 416/09 do  
CONAMA (atual)


Política Nacional de Resíduos  
Sólidos – Lei 12.305/10



Os fabricantes (e também os importadores de pneus) devem destinar de forma ambientalmente correta um pneu inservível a cada pneu produzido para o mercado de reposição.

As metas são calculadas e fiscalizadas em peso. Para o cálculo de meta de peso, é aplicado um fator de desgaste de 30% sobre o peso do pneu novo.  
$$\text{Meta} = ((P + I) - (EO + EXP)) * 0,7$$

É obrigatória (para fabricantes e importadores) a criação de pelo menos 1 ponto de coleta em todas as cidades com mais de 100 mil habitantes.



**RESOLUÇÃO  
416/09**



# RESPONSABILIDADE COMPARTILHADA

## ATRIBUIÇÕES INDIVIDUALIZADAS E ENCADEADAS – LEI 12.305/2010

FABRICANTES

IMPORTADORES

DISTRIBUIDORES E  
COMERCIANTES

CONSUMIDORES

TITULARES DE SERVIÇOS  
PÚBLICOS E LIMPEZA URBANA

**VISANDO**

Menor geração  
de Resíduos  
Sólidos

Redução dos  
impactos a  
saúde humana  
e a qualidade  
ambiental





# LEGISLAÇÃO

2009

RESOLUÇÃO CONAMA 416/09

- Responsabilidade dos pontos de coletas nas fabricantes/importadores.
- Possibilidade de convênios com prefeituras sem remuneração.



2010

LEI 12.305/10 (PNRS)

- Responsabilidade dos comerciantes e distribuidores em efetuar a devolução dos produtos aos fabricantes /importadores
- Órgãos públicos devem ser remunerados se participarem do processo de logística reversa.



# PONTOS DE COLETA

Devido à ausência da atuação dos comerciantes e distribuidores, o programa da Reciclanip é desenvolvido por meio de parcerias, na maioria dos casos com as prefeituras, que cedem um terreno dentro de normas específicas de segurança e higiene. Este local é usado para armazenar o material vindo de origens diversas, como borracharias, revendedoras e dos próprios cidadãos.

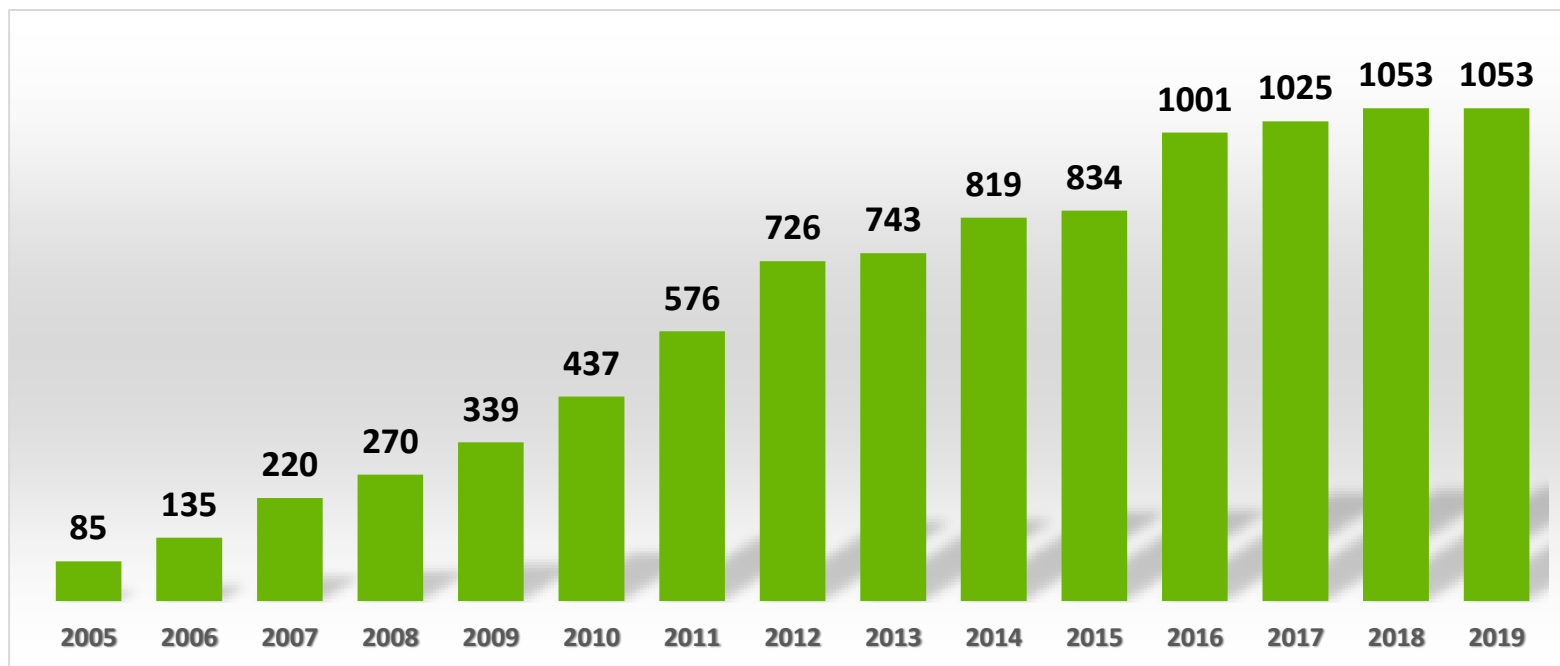
O responsável pelo ponto de coleta comunica a Reciclanip sobre a necessidade de retirada do material. A partir daí, a Reciclanip programa a retirada do material com os transportadores homologados.

A Reciclanip é a única que atua realizando coletas em pontos de coleta no Brasil inteiro.





# EVOLUÇÃO DOS PONTOS DE COLETA



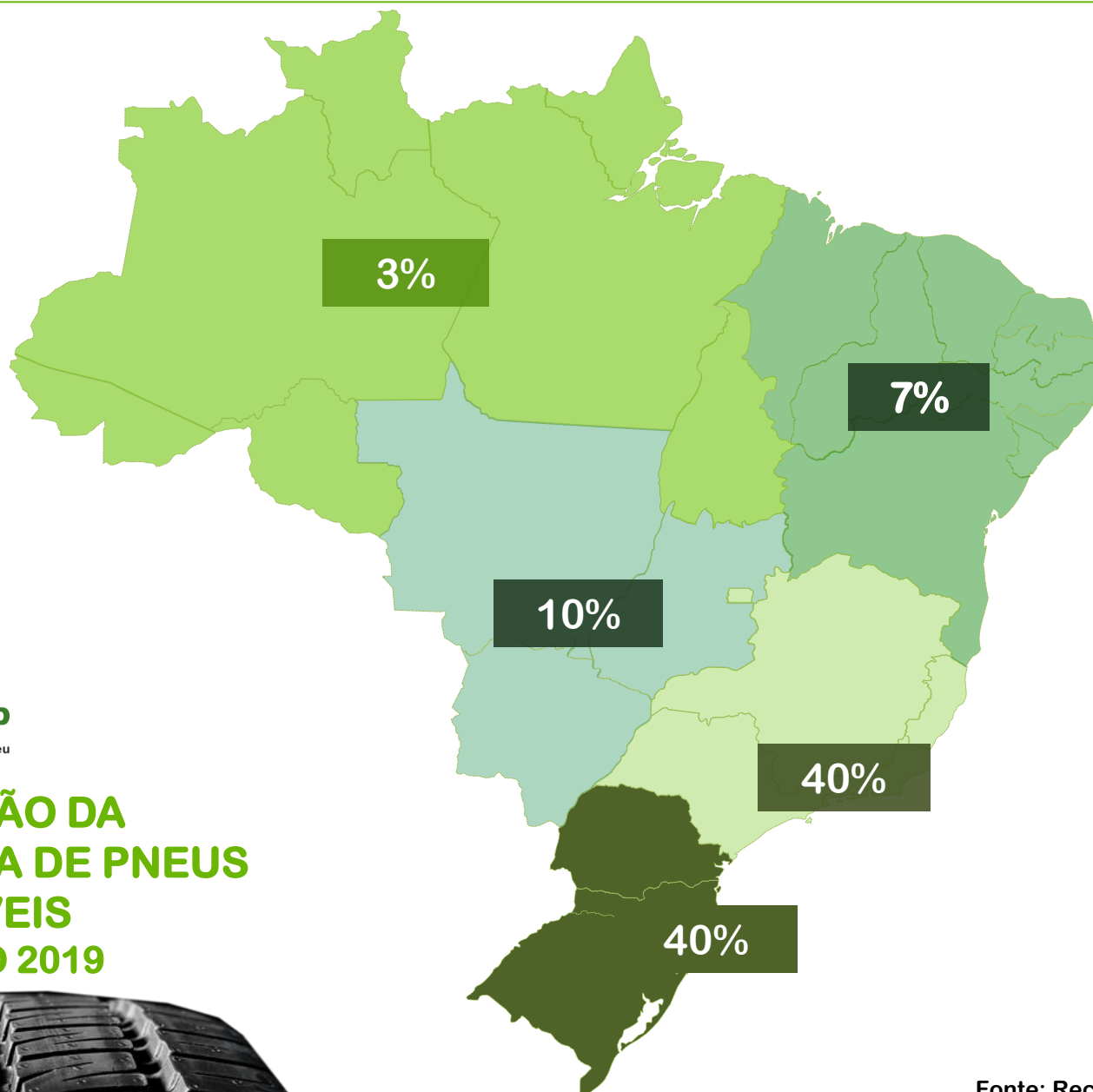
- Além dos 1.053 município conveniados, a RECICLANIP coleta pneus inservíveis ainda em mais aproximadamente 350 municípios.







## DISTRIBUIÇÃO DA GERAÇÃO/COLETA DE PNEUS INSERVÍVEIS POR REGIÃO 2019

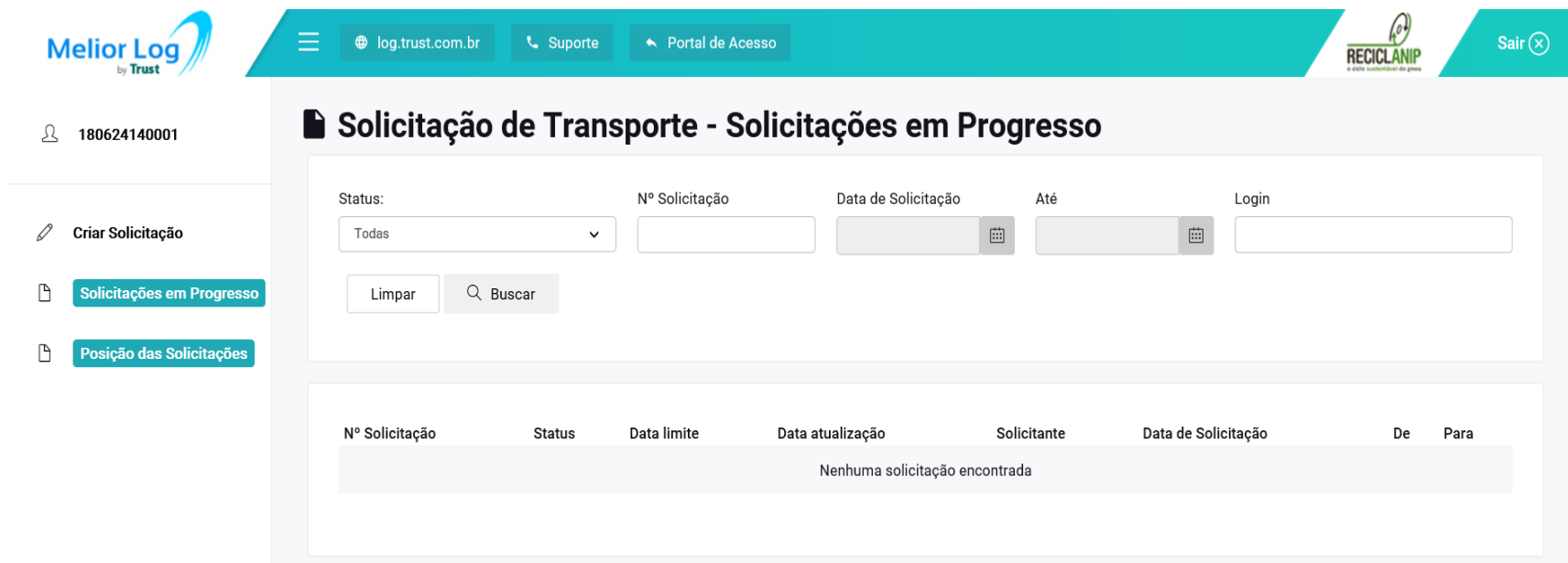


Fonte: Reciclanip



# Aplicativo de Coleta

- Acompanhamento da operação em tempo real;
- Otimização da comunicação entre Pontos de Coleta, Transportador e Reciclanip;
- 100% online;
- Automatização do processo trazendo mais segurança e transparência



The screenshot displays the 'Solicitação de Transporte - Solicitações em Progresso' interface. The top navigation bar includes the 'Melior Log by Trust' logo, a menu icon, the URL 'log.trust.com.br', 'Suporte', 'Portal de Acesso', and a 'Sair' button. The left sidebar shows the user ID '180624140001' and three menu items: 'Criar Solicitação', 'Solicitações em Progresso' (highlighted), and 'Posição das Solicitações'. The main content area features a search filter section with fields for 'Status' (set to 'Todas'), 'Nº Solicitação', 'Data de Solicitação', 'Até', and 'Login'. Below these are 'Limpar' and 'Buscar' buttons. A table below the filters shows columns for 'Nº Solicitação', 'Status', 'Data limite', 'Data atualização', 'Solicitante', 'Data de Solicitação', 'De', and 'Para'. The table currently displays the message 'Nenhuma solicitação encontrada'.


Nº Solicitação	Status	Data limite	Data atualização	Solicitante	Data de Solicitação	De	Para
Nenhuma solicitação encontrada							



# LOGÍSTICA

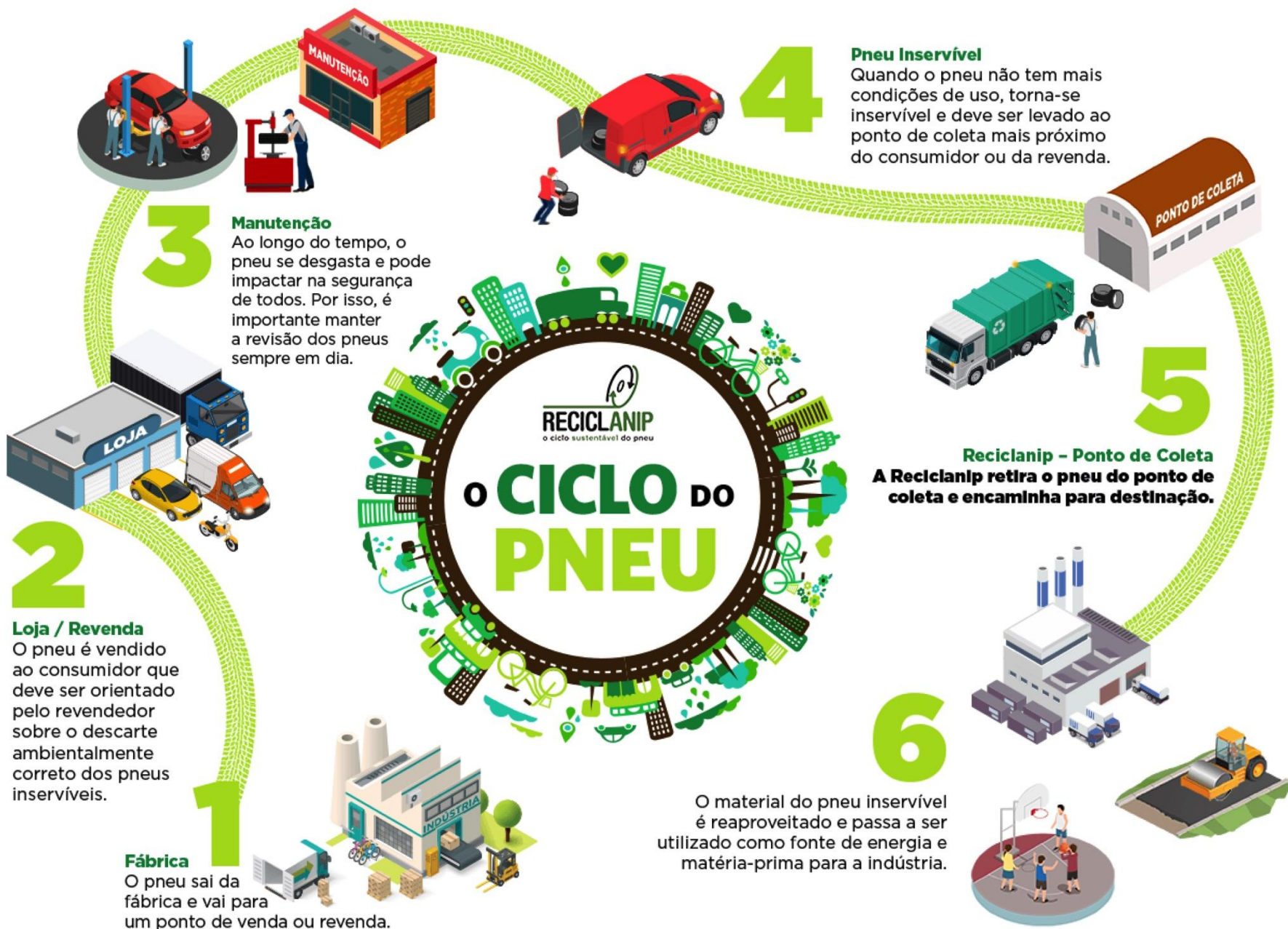
Diariamente  
cerca de **90**  
caminhões 



Retiram aproximadamente  
**1.250** toneladas   
de pneus inservíveis  
dos pontos de coleta.



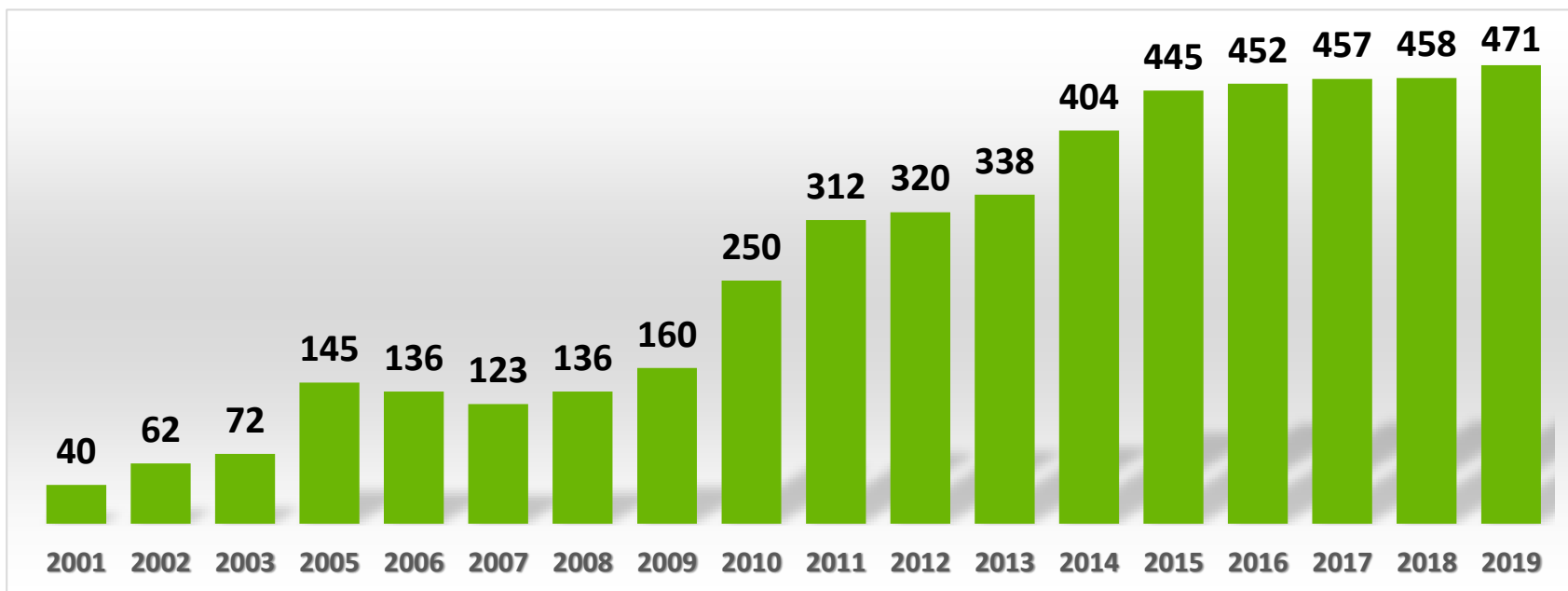






# DESTINAÇÕES DE PNEUS INSERVÍVEIS

TOTAL EM MIL TONELADA



Fonte: Reciclanip

## Até 2019:

5,23 milhões de toneladas destinadas;

1,04 bilhão de pneus de carros de passeio;

R\$ 1,6 bilhão investidos pelos fabricantes nacionais na coleta e destinação de pneus inservíveis, desde 2001



# DESTINAÇÕES

VALORIZAÇÃO  
ENERGÉTICA EM  
CIMENTEIRAS  
**57%**



PISOS/GRAMADOS  
ARTEFATOS DE  
BORRACHA  
ASFALTO  
**22%**



LAMINAÇÃO  
**13%**



SIDERÚRGICA  
**8%**







# FABRICANTES NACIONAIS

META IBAMA - FABRICANTES NACIONAIS (TON)				
ANO	META	DESTINAÇÃO	CUMPRIMENTO	SALDO DESTINADO
<b>2011</b>	280.119,09	285.138,58	101,79%	5.019,49
<b>2012</b>	301.152,88	317.150,53	105,31%	15.997,65
<b>2013</b>	352.756,79	377.212,84	106,93%	24.456,05
<b>2014</b>	378.086,32	404.491,60	106,98%	26.405,28
<b>2015</b>	412.327,46	417.132,63	101,17%	4.805,17
<b>2016</b>	404.022,40	404.382,13	100,09%	359,73
<b>2017</b>	442.929,21	450.792,99	101,78%	7.863,78
<b>2018</b>	426.393,51	446.988,93	104,83%	20.595,42
<b>TOTAL</b>	<b>2.997.787,66</b>	<b>3.103.290,23</b>	<b>103,52%</b>	<b>105.502,57</b>

Fonte: Ibama / Elaboração: RECICLANIP





# IMPORTADORES

META IBAMA - FABRICANTES IMPORTADORES (TON)

ANO	META	DESTINAÇÃO	CUMPRIMENTO	SALDO DESTINADO
2011	265.691,58	177.318,61	66,74%	-88.372,97
2012	178.276,72	141.879,66	79,58%	-36.397,06
2013	182.511,01	114.440,18	62,70%	-68.070,83
2014	179.978,03	140.203,80	77,90%	-39.774,23
2015	120.152,34	101.791,73	84,72%	-18.360,61
2016	106.427,43	89.017,00	83,64%	-17.410,43
2017	144.975,22	134.459,33	92,75%	-10.515,89
2018	148.540,33	119.334,91	80,34%	-29.205,42
<b>TOTAL</b>	<b>1.326.552,66</b>	<b>1.018.445,22</b>	<b>76,77%</b>	<b>-308.107,44</b>

Fonte: Ibama / Elaboração: RECICLANIP



# PRÓXIMOS DESAFIOS

Otimizar as destinações.

Tornar o pneu um resíduo de valor positivo.





[www.reciclanip.org.br](http://www.reciclanip.org.br)

