

eureciclo



eureciclo

RÉLATÓRIO DE DESEMPENHO





Sumário

APRESENTAÇÃO	02
1.1 Nosso impacto em números	02
1.2 Sumário executivo	04
1.3 Mensagem do time	06
A EURECICLO	08
2.1 Nossa essência	09
2.2 Propósito e inspiração	10
2.3 Um time para a criação de valor econômico, ambiental e social	14
2.4 Expansão internacional	15
2.4 Linha do tempo	16
SORRISO QUE RESOLVE: POR QUE A COMPENSAÇÃO AMBIENTAL FUNCIONA?	18
3.1 Reciclagem: uma solução para o bem do planeta	20
3.2 Tecnologia	22
3.3 Como a eureciclo cria impacto positivo	22
DESEMPENHO DA EURECICLO	30
4.1 Ambiental	32
4.2 Financeiro	36
4.3 Social	37
4.4 Desafios da eureciclo	38
4.5 Educação ambiental - mídias, eventos e ações de conscientização	39
A IMPORTÂNCIA DA LOGÍSTICA REVERSA DE EMBALAGENS	40
ANEXO	42
6.1 Carta do auditor	43
6.2 Sumário de conteúdo GRI	46

Apresentação

O relatório de desempenho da eureciclo traz os principais resultados da solução de logística reversa de embalagens pós-consumo com a missão de construir um mundo sustentável, valorizando a reciclagem.

Para alcançar esse objetivo, a empresa está de acordo com as diretrizes da Política Nacional de Resíduos Sólidos (PNRS) e com as metas nacionais de reciclagem e de logística reversa.

O relatório da eureciclo também analisa o impacto da certificação em nível nacional e divulga os resultados das quatro primeiras Concorrências de Certificados de Reciclagem realizadas no estado de São Paulo, conduzidas pela eureciclo (New Hope Ecotech) como certificadora responsável. A eureciclo é auditada pela Ernst & Young.

A publicação dos resultados refere-se à operação de julho de 2018 a junho de 2019 e tem como referência a metodologia Standards da Global Reporting Initiative (GRI). 102-50 102-52 102-54 102-56

Nosso impacto em números ¹⁰²⁻⁷

93

mil toneladas
Massa total certificada

1.494

Empresas aderentes

49

Operadores de triagem
impactados

46

Sindicatos e
associações

68.398

Notas fiscais recebidas

565.976

Acessos ao *site* e
ao *blog*

40

Funcionários da
eureciclo

Atuação em

22 estados* ¹⁰²⁻⁶

*Número considera a atuação da eureciclo até novembro de 2019.



Sumário executivo 103- 1 1-3-2 103-3

A **eureciclo**, criada em 2016 pela New Hope Ecotech, tem por missão construir um mundo mais sustentável valorizando a reciclagem. Desde a sua concepção, a **eureciclo** tem como base o modelo de compensação ambiental como solução para a logística reversa. 102-1 102-44

A compensação ambiental aplicada à logística reversa de embalagens consiste em destinar, de forma ambientalmente correta, uma massa de resíduos equivalente à massa das embalagens que uma empresa coloca no mercado. 102-2

Com o objetivo de operacionalizar essa solução, a **eureciclo**, antes de tudo, homologa os operadores que triam e destinam corretamente as embalagens pós-consumo. 102-2

Posteriormente, por meio de um *software* de leitura e validação de notas fiscais, criado pelo time de desenvolvedores, checa a consistência do processo de forma escalável e segura. Esses dois processos, juntos, reduzem drasticamente o risco de fraudes e colidências dentro da plataforma. 102-2

Grandes conquistas marcam a trajetória da **eureciclo** desde o início da sua história até o presente momento, destacando-se o aumento no investimento em cooperativas e operadores de triagem, o que impacta positivamente o cenário da reciclagem no Brasil.

Entre julho de 2018 e junho de 2019, a **eureciclo** foi responsável por certificar 93 mil toneladas. Sendo elas divididas em (301-1 301-3):

5,5 mil toneladas de metal

6,6 mil toneladas de vidro

11,6 mil toneladas de plástico

14,1 mil toneladas de papel

55,1 mil toneladas de vidro retornável

total: 93 mil toneladas



93 mil toneladas = 34 mil elefantes
Crescimento expressivo 60 vezes maior que o do período anterior.

Para possibilitar esse desenvolvimento, a **eureciclo** contou com a parceria de 49 operadores de triagem, dos quais 27 são cooperativas de catadores. Essa parceria gera impacto social, além de ambiental.

COM O SELO EURECICLO NAS EMBALAGENS as marcas parceiras alcançaram um número expressivo de consumidores em todo o Brasil. Nas redes sociais e no blog corporativo, a empresa atinge aproximadamente 170 mil pessoas por dia com campanhas de conscientização ambiental, um pilar muito importante da Política Nacional de Resíduos Sólidos (PNRS).

Metas atingidas por material estão acima do mínimo da compensação de 22% exigida por lei:

22%

Vidro
22,42%

22%

Metal
22,21%

Desde 2018, mais de 1.494 empresas contrataram a **eureciclo** para o cumprimento da logística reversa de embalagens pós-consumo: aumento de quase 393% em relação ao mesmo período do ano anterior.

22%

Plástico
25,26%

22%

Papel
23,50%

Certificados de Reciclagem dão ganho de escala à compensação ambiental de embalagens de produtos pós-consumo 102-2

Do ponto de vista da legislação, em maio de 2018, liderados pela Federação das Indústrias do Estado de São Paulo (Fiesp), Centro das Indústrias do Estado de São Paulo (Ciesp), Companhia Ambiental do Estado de São Paulo (Cetesb), Secretaria do Meio Ambiente do Estado de São Paulo (SMA-SP), Associação Brasileira de Empresas de Limpeza Pública e Resíduos Especiais (Abrelpe), Federação do Comércio de Bens, Serviços e Turismo do Estado de São Paulo (FecomercioSP) e Associação Brasileira de Empresas Tratamento de Resíduos e Efluentes (Abetre). Foi assinado o Termo de Compromisso de Logística Reversa (TCLR) do estado de São Paulo, autorizando os certificados de reciclagem com lastro em notas fiscais. Nesse contexto, a **eureciclo** se tornou uma Certificadora do sistema e hoje essa solução está disponível para os associados de mais de 50 associações e sindicatos que assinaram o TCLR. 102-43 102-44

O sonho da **eureciclo** não para por aqui. Para o próximo ano, o objetivo é aumentar os resultados e impactar positivamente o cenário da reciclagem no Brasil, contribuindo para que o planeta seja mais sustentável, além de melhorar as condições de trabalho do setor. Sustentabilidade é o propósito que move o time **eureciclo**.

A inovação é parte da nossa cultura. Abrange o time que atua no dia a dia da operação, que cocria um ambiente de trabalho dinâmico que tem a sustentabilidade como um propósito e um *driver* de mudança social.

Mensagem do time 102-14

Começamos a **eureciclo** com os mesmos desafios que qualquer empreendedor, provavelmente, tem ao começar uma empresa: podemos mudar o mundo? Podemos transformar a cadeia de reciclagem no Brasil? De onde vamos trabalhar? Precisamos de um escritório ou de um *coworking*? Mas uma coisa sempre foi clara: precisamos de pessoas talentosas e dedicadas para nos ajudar.

Começar esse sonho tinha, ainda, um segundo tipo de desafio: não se tratava simplesmente de estruturar uma empresa, queríamos criar um conceito, um movimento, uma crença. Queríamos convidar empresas e consumidores a prestar mais atenção no impacto negativo que eles causam ou, melhor, que todos nós causamos no mundo. E também queríamos aplicar no Brasil um conceito abstrato, mas já estabelecido na Europa: o de compensação ambiental.

Com tantos desafios, o que mantinha a nossa energia era lembrar de uma conversa que tivemos com um senhor de 70 anos, investidor de *startups*, nos Estados Unidos. Ele disse: “Eu só quero participar e investir em empresas

e pessoas que resolvem problemas complexos, que levarão mais de uma geração para serem resolvidos”. Ora, ora, a reciclagem de embalagens é esse tipo de problema.

Faltava algo para a compensação ambiental se enraizar na cultura das pessoas, criando, assim, uma onda de conscientização e transformação. Nesse meio tempo, participamos de um programa de aceleração na Suécia. Lá, os jovens nos disseram que não confiavam em produtos sem selos nas embalagens. Esses produtos pareciam falsos, de seriedade questionável. Foi assim que surgiu a ideia do selo **eureciclo**. E, graças ao trabalho *pro bono* da agência de publicidade One, criamos esse sorriso cativante que explica de maneira muito direta o que aquela marca de xampu ou bebida está fazendo para ajudar o planeta. Ou seja, além de garantir que a mesma quantidade de material em embalagens que uma empresa colocou no meio ambiente foi reciclada, agora conseguimos conversar com o consumidor, tornando-o mais crítico com relação ao tema.



E nesse último ano muita coisa mudou. Certificamos mais de 93 mil toneladas de embalagens pós-consumo e promovemos a remuneração da cadeia de reciclagem em mais de R\$ 2.984.806,65. Esses números evidenciam o sucesso dos esforços do nosso time diante dos primeiros desafios enfrentados na história da **eureciclo**.

Hoje, acompanhando os produtos com o selo **eureciclo**, ficamos impressionados como esta evoluindo rápido esse movimento. Mas, mesmo assim, ainda levaremos mais tempo para convencer toda a nossa sociedade a ter hábitos positivos em relação à reciclagem.

Em pouco tempo de existência conseguimos estruturar e escalar uma solução que, de fato, promove a valorização da cadeia de reciclagem e, por conseguinte, permite que as diretrizes da Política Nacional de Resíduos Sólidos (PNRS) possam ganhar forma e se tornar um cenário em expansão.

Esse propósito ganha força com os recursos tecnológicos: uma plataforma de rastreamento robusta, que entrega a confiabilidade dos dados de forma inovadora e utiliza o *blockchain* para agregar ainda mais segurança e transparência ao seu processo de logística reversa.

A inovação é parte da nossa cultura. Abrange o time que atua no dia a dia da operação, seja no relacionamento com os parceiros de negócio, seja na liderança interna do próprio time. É uma comunidade de profissionais que cocria um ambiente de trabalho dinâmico, que tem a sustentabilidade como um propósito de vida e como um driver de mudança social.

Obviamente um movimento não se faz sozinho. Gostaríamos de agradecer aos parceiros que injetaram energia e criaram massa e velocidade, incluindo Google e Bradesco na parte tecnológica, Fiesp/Ciesp na liderança da governança, nossas marcas (destacando-se as primeiras que acreditaram no Sistema), Operadores que realmente colocam a mão na massa (opa, nos resíduos), reguladores e fiscalizadores pela atuação e os consumidores que utilizam a opção de compra como poder político para a criação de impacto socioambiental. A **eureciclo** é apenas uma consequência de tudo isso.

Acreditamos que esses são só os primeiros passos de um horizonte com o objetivo maior de aumentar as taxas da reciclagem no Brasil e em toda a América Latina.

Desejamos uma ótima leitura e uma boa reciclagem!

eureciclo

A eureciclo

É no encontro de seres engajados em transformar a realidade por meio da sustentabilidade que a eureciclo ganha força em sua atuação, tornando real o que há até pouco tempo parecia intangível.

Parecia intangível a estruturação da cadeia de reciclagem no Brasil de forma sistêmica, transparente, escalável e economicamente viável. Um desafio e tanto, mas de forma persistente, a empresa tem buscado auxiliar o desenvolvimento de um mercado totalmente inédito que irá transformar o cenário da reciclagem de embalagens no Brasil.

Os esforços vão no sentido de uma sociedade em que os agentes ambientais sejam valorizados e remunerados pelos serviços prestados, desenvolvendo o mercado e equilibrando as necessidades sociais, ambientais e econômicas.

Para isso, a eureciclo, ao longo dos seus três anos de atuação, desenvolveu uma metodologia eficiente e tecnológica que simplifica a logística reversa e atesta que o processo é realizado de acordo com as exigências da Política Nacional de Resíduos Sólidos (PNRS). Esse trabalho é desenvolvido de forma colaborativa. 102-2



Nossa essência

A eureciclo desenvolve processos inclusivos, transparentes e sustentáveis em sua essência. Essa estrutura é responsável pela construção de parcerias fundamentais com operadores – que são responsáveis pelo processo de coleta e triagem – e com empresas que minimizam seus impactos ambientais no Brasil compensando as embalagens de seus produtos. 102-7

É com esse trabalho conjunto que a eureciclo promove e dissemina uma solução para o aumento das taxas de reciclagem no Brasil, a partir da metodologia de compensação ambiental por equivalência de material, utilizada amplamente na Europa.

O principal desafio da eureciclo é contribuir para o aumento das taxas de reciclagem do país por meio do desenvolvimento de toda a cadeia de logística reversa. 102-2

Nossa MISSÃO

Construir um mundo sustentável, valorizando a reciclagem.

Nossa VISÃO

Ultrapassar as metas de reciclagem na América Latina até 2023.

Nossos VALORES 102-16

Sustentabilidade, transparência e inclusão.

A sustentabilidade contém o impacto ambiental, social e econômico, dimensões essenciais para o nosso desenvolvimento e obtenção dos nossos resultados, configurando a tríade que dá norte ao nosso negócio.

Transparência é o que nos direciona a atuar com seriedade na construção de uma solução sistêmica que possa ser

utilizada por todos que estão inseridos na cadeia de reciclagem, que é a causa raiz do desenvolvimento deste relatório.

Inclusão é a forma de mantermos a diversidade diante desse processo, garantindo que diferentes atores, e seus pontos de vista, façam parte da solução, tornando-a mais completa.

Propósito e inspiração

O que move a **eureciclo** é a vontade, encontrada em cada um dos seus colaboradores, de mudar o mundo de forma positiva. Esse movimento surge como consequência de um cenário social marcado por desigualdades e de um cenário ambiental com diversas externalidades negativas. Tal panorama inspirou o time **eureciclo** a desenvolver e melhorar continuamente a solução que entrega ao mercado.

São diversas as maneiras de atuar diante de um horizonte com tantas oportunidades de melhorias. Segundo o relatório do Sistema Nacional de Informações sobre a Gestão dos Resíduos Sólidos (Snir), versão republicada em maio de 2019, do total de resíduos coletado em 2017 – 60,6 milhões de toneladas –, apenas 4,95% foram destinadas para a reciclagem.

Do total de resíduos coletados em 2017 (fonte: Snir)¹

¹ Sistema Nacional de Informações sobre a Gestão dos Resíduos Sólidos

64,2% foram dispostos em aterros sanitários

17,9% foram dispostos em aterros controlados ou lixões

4,95% são enviados para centrais de triagem onde são separados por tipo de materiais enviados para os recicladores finais

12,95% não possuem informação da destinação final

Somado a um cenário no qual a disposição incorreta de resíduos segue a níveis alarmantes, a humanidade continua a superar, em consumo, a capacidade de reposição dos recursos naturais da Terra. Em 2018, segundo o índice de sobrecarga da Terra, calculado pela Global Footprint Network, a humanidade chegou ao déficit de recursos naturais no dia 1º de agosto, um dia a menos do que levou para chegar ao déficit de recursos em 2017.

Nesse contexto, problemas ambientais ganham cada vez mais destaque e consumidores, governo e organizações não governamentais cobram soluções eficientes e boas práticas de gestão dos negócios.

Tal conjunto de fatores desafia continuamente a **eureciclo** a posicionar no mercado uma solução que visa a atenuar a disposição incorreta de embalagens pós-consumo e aumentar os índices de reciclagem. Para isso, considerando que modelos de negócios no mundo todo causam impactos ambientais negativos, a responsabilidade por parte das empresas que comercializam produtos com embalagens é essencial para a mitigação do impacto.

A responsabilização por meio da compensação ambiental, na forma de Certificados de Reciclagem (CRE), é um modelo amplamente adotado, com sucesso, pelos países da União Europeia, como forma de reduzir o impacto ambiental das embalagens pós-consumo.

Por meio da compensação ambiental, a União Europeia investiu fortemente na infraestrutura para a triagem e reciclagem de materiais e atingiu 44% de reciclagem de embalagens considerando a média dos países.¹ E por conta do sucesso obtido, esse modelo serve de inspiração para a solução eureciclo.

Quando se trata da gestão de resíduos sólidos, a logística reversa, por meio da compensação ambiental, é uma solução escalável no setor de embalagens pós-consumo.

A eureciclo quer ir além e implementar uma cultura organizacional interna voltada para a sustentabilidade, para a inclusão e para a transparência, por meio de debates e ações internas de conscientização.

¹ As empresas diante dos Objetivos e Desenvolvimento Sustentável (ODS), Instituto Ethos e GVces – Centro de Estudos em Sustentabilidade, 20 de maio de 2016.

ALINHAMENTO À AGENDA DOS OBJETIVOS DE DESENVOLVIMENTO SUSTENTÁVEL (ODS)

A eureciclo trabalha desde o início para desenvolver modelos de negócios sustentáveis para a reciclagem e viabilizar a economia circular. Atua como um elo entre empresas produtoras, atores da cadeia de reciclagem e instituições governamentais.

Esse tipo de sinergia e cooperação entre os atores econômicos é essencial para superar os desafios dos Objetivos de Desenvolvimento Sustentável (ODS) propostos pela agenda 2030 da Organização das Nações Unidas (ONU).

Entendemos que os compromissos com os ODS, na prática, requerem objetivos ambiciosos e mensuráveis, e que a contribuição para a solução possa ser comprovada. A partir desse ano, definimos os compromissos da eureciclo com os ODS.

Mantemos uma perspectiva de atuação interdependente e de práticas efetivas.

A eureciclo atua como um elo entre empresas produtoras, atores da cadeia de reciclagem e instituições governamentais. Essa sinergia e cooperação entre os atores econômicos é essencial para promover os ODS e a agenda 2030 da ONU.

102-2 102-9

ODS



META

8.3 promover políticas orientadas para o desenvolvimento, que apoiem as atividades produtivas, geração de emprego decente, empreendedorismo, criatividade e inovação, e incentivar a formalização e o crescimento das micro, pequenas e médias empresas, inclusive por meio do acesso a serviços financeiros.

12.5 até 2030, reduzir substancialmente a geração de resíduos por meio da prevenção, redução, reciclagem e reutilização.

12.6 incentivar as empresas, especialmente as empresas grandes e transnacionais, a adotar práticas sustentáveis e a integrar informações de sustentabilidade em seu ciclo de relatórios.

12.8 até 2030, garantir que as pessoas, em todos os lugares, tenham informação relevante e conscientização para o desenvolvimento sustentável e estilos de vida em harmonia com a natureza.

COMPROMISSO EURECICLO

1. incentivar a formalização e o crescimento dos operadores de triagem.

2. contribuir para o aumento da capacidade de triagem.

3. educar as pessoas sobre reciclagem e consumo responsável.

“O desenvolvimento de uma cultura de sustentabilidade na sociedade aumentará o nível de exigência dos cidadãos e organizações em relação aos bens e serviços públicos e privados e, em consequência, ampliará o espaço para a diferenciação dos produtos e comportamentos das empresas.”

As empresas diante dos Objetivos de Desenvolvimento Sustentável (ODS), Instituto Ethos e GVces – Centro de Estudos em Sustentabilidade, 20 de maio de 2016.

Um time para a criação de valor econômico, ambiental e social

Localizada em São Paulo (SP), a **eureciclo** iniciou no mercado com um time de 6 profissionais. Hoje são mais de 40 pessoas atuando no Brasil e no Chile, engajadas em transformar o mundo positivamente, atendendo empresas e organizações dos dois países e levando consciência ambiental para os consumidores. 102-1 102-7

A **eureciclo** tem uma cultura organizacional de transparência das informações. Com um ambiente de cocriação e de troca de ideias, convida e engaja todos os colaboradores a se posicionarem sobre as estratégias da empresa por meio de assembleias horizontais.

Com a colaboração de todo o time **eureciclo**, torna-se possível a união de diferentes olhares, ideias e propostas. Esse processo cocriativo acelera o desenvolvimento do negócio e o seu impacto positivo no Brasil, por meio de uma solução que é aperfeiçoada continuamente para o processo de logística reversa das embalagens pós-consumo. 102-18

A **eureciclo** iniciou no mercado com um time de 6 profissionais. Hoje são mais de 40 pessoas atuando no Brasil e no Chile, engajadas em transformar o mundo positivamente pela reciclagem. 102-8

Sistema



Empresa B!

A **eureciclo** é uma empresa B! Isso significa que atua buscando impactar positivamente o meio ambiente e a sociedade ao mesmo tempo que movimenta a economia.

São várias as condições para uma empresa obter o selo empresa B. Essa certificação rigorosa de impacto socioambiental analisa de forma criteriosa aspectos da empresa e da sua atuação no mercado. Tem como diferenciais a dinâmica da governança, a cultura organizacional e dos funcionários, o impacto positivo no meio ambiente e na comunidade.

Para a conquista da certificação e do reconhecimento da **eureciclo** como empresa B, foi promovida uma cultura organizacional que apoia os valores de sustentabilidade, de transparência e de inclusão entre os 40 colaboradores que compõem o time.

A organização horizontal e os valores da empresa são praticados e reforçados diariamente no escritório em São Paulo (SP) e em Santiago (no Chile). Os valores, missão e visão foram criados envolvendo todas as pessoas do time.

Com o cerne do negócio voltado para o impacto socioambiental, a **eureciclo** se dedica a expandir essa consciência por meio da educação ambiental – ministrando palestras sobre a temática de logística reversa e reciclagem, além de conteúdos publicados em plataformas online. Dessa forma, a **eureciclo** se torna referência em logística reversa, com quase 200 mil seguidores no Instagram e mais de 170 mil pessoas alcançadas por dia.

Expansão internacional

A New Hope Ecotech chegou em 2017 ao Chile por meio do programa do governo “Start-Up Chile”. Com o lançamento do selo **todosreciclamos** em 2018, hoje tem mais de 100 marcas parceiras no país. 102-4 102-6 102-7

O selo **todosreciclamos** se posicionou como um ator relevante e influente dentro das empresas, apoiando a reciclagem no Chile. Exemplo dessa atuação é a participação nos debates de selos de sustentabilidade com a Sofofa (Sociedade de Fomento Fabril) para melhorar a comunicação sobre

a reciclagem das embalagens no país. Além disso, participa da criação do *roadmap* no Pacto de Plástico (*Plastics Pact by the Ellen MacArthur Foundation*) junto com grandes empresas de bens de consumo.

Destaque para a comunicação do selo **todosreciclamos** para o consumidor final. Em pouco mais de um ano já são mais de 25 mil seguidores nas mídias sociais, além do blog sobre economia circular, com conteúdo em espanhol.

O selo **todosreciclamos** ajudou na reciclagem de mais de 175 toneladas de resíduos desde o início de sua operação, volume equivalente a 58 elefantes.

Desenvolvimento eureciclo Linha do tempo

2014

Thiago Pinto, na época estudante de MBA em *Northwestern Kellogg School of Management*, em Chicago/EUA, viu no cenário brasileiro e na logística reversa para a reciclagem uma oportunidade de atuação.

2015

Após o término do MBA, em janeiro, os fundadores da solução, Thiago Pinto e Luciana Oliveira, continuaram a investir no projeto e iniciaram a captação de investimentos para a sua implementação. 102-18

Em agosto foi lançada a plataforma para gestão de dados e rastreamento das notas fiscais.

2016

Nesse ano a **eureciclo** conquistou seus primeiros clientes e realizou o pagamento à primeira cooperativa de coleta e triagem.

Em julho, inspirado no *Green Dot*, o selo **eureciclo** é lançado com o objetivo de comunicar para os consumidores o engajamento das empresas com a reciclagem.

Em agosto, a empresa foi acelerada pelo Google for Startups com o objetivo de alavancar a solução em reciclagem.

2018

Em maio é assinado o Termo de Compromisso de Logística Reversa (TCLR) do estado de São Paulo, do qual a New Hope Ecotech (**eureciclo**) é parte. 102-18

Em novembro, a **eureciclo** promove, em conjunto com os outros atores do Sistema de Logística Reversa do Estado de São Paulo, a primeira Concorrência de Certificados de Reciclagem.

Ao final de 2018, já são mais de 712 clientes e 9 operadores de triagem. 102-7

2017

Em janeiro de 2017, a **eureciclo** é reconhecida como empresa B, geradora de impacto socioambiental positivo.

Em julho, há a expansão internacional para o Chile.

Ao término de 2017, a empresa conta com mais de **137 clientes no Brasil** e 6 operadores de triagem.

2019

No primeiro semestre, a **eureciclo** promove outras três Concorrências de Certificados de Reciclagem do TCLR, encerrando, assim, o período de análise deste relatório.

Ao final do período, a **eureciclo** conta com mais de 1.494 clientes e 49 operadores de triagem. 102-7

2020 2021 2022 2023 2024

Sorriso que resolve: por que a compensação ambiental funciona?

103-1 103-2 103-3

A base do Certificado de Reciclagem é a compensação ambiental, criando-se um incentivo para o desenvolvimento da cadeia de reciclagem.

A compensação ambiental é um termo que pode ser usado amplamente para definir um mecanismo que visa contrabalancear os impactos ambientais de uma atividade ou empreendimento. É composta por duas partes:

- Atores que colocam algum tipo de embalagem no meio ambiente no momento em que seus produtos são vendidos, como todas as empresas de bens de consumo que geram externalidades negativas no momento em que suas embalagens são descartadas pelo consumidor. Elas **representam a demanda** pelos Certificados de Reciclagem.
- Atores que retiram as embalagens do meio ambiente, como é o caso dos operadores de triagem. Ou seja, eles geram uma externalidade positiva no momento em que coletam, triam e destinam as embalagens para a reciclagem. Eles **representam a oferta** dos Certificados de Reciclagem.

Por meio da compensação ambiental, a empresa que gera externalidade negativa direciona recursos para o operador, responsável pela externalidade positiva, neutralizando, assim, o impacto ambiental.

É algo similar ao que ocorre na dinâmica dos créditos de carbono. Muito já se falou sobre o crédito de carbono nos últimos anos, visto que o CO₂ é considerado um dos principais responsáveis pelo aquecimento global. Por esse motivo o Protocolo de Kyoto criou uma meta de redução da emissão de CO₂ muito similar à Política Nacional de Resíduos Sólidos (PNRS) e às metas de reciclagem de embalagens pós-consumo.

Isso quer dizer que, para atingir tais metas, as empresas precisam investir em mecanismos que atenuem o impacto ambiental. É o caso dos Certificados de Reciclagem, que promovem a remuneração de uma medida equivalente ao impacto ambiental causado.

PROMOÇÃO DO DESENVOLVIMENTO DA CADEIA DE RECICLAGEM NO BRASIL. 102-9

O mais importante: a compensação ambiental apresenta uma padronização tanto para a geração de Certificados de Reciclagem, quanto para a contabilização do impacto ambiental da empresa. Dessa forma, os atores podem trabalhar para serem cada vez mais eficientes e o mercado de reciclagem no Brasil passa a ser estruturado de forma mais completa. Quem gera menos resíduo terá menos gastos, incentivando uma postura de redesenho e redução de embalagens.

Esse investimento recebido pela cadeia de reciclagem deve ser suficiente, de acordo com a oferta e a demanda, para aumentar a sua capacidade de operação. Isso viabiliza, por exemplo, que sejam reciclados alguns materiais que não possuem valor econômico.

O valor recebido pelo Certificado é, portanto, uma renda complementar importante na equação de valor da cadeia de reciclagem, perpetuando o negócio no longo prazo.

“NEM TUDO QUE É RECICLÁVEL É RECICLADO”, EURECICLO.

Para que seja possível a compensação do impacto promovido pela comercialização de produtos com embalagens, a **eureciclo** estabelece parcerias com operadores de triagem de materiais recicláveis, incluindo cooperativas. Dessa forma, é garantido o recolhimento das embalagens pós-consumo recicláveis e a sua destinação para a indústria de transformação.



Reciclagem: uma solução para o bem do planeta



Tecnologia 102-2

A rastreabilidade da destinação correta de resíduos de embalagens tem início nos operadores de triagem. Eles são homologados e passam, então, a fornecer as notas fiscais que comprovam a origem e a destinação dos materiais.

O sistema armazena e processa os arquivos, que passam por verificações de integridade e por análise estatística com *machine learning* para a detecção de fraudes. Validados, os fluxos de cada tipo de material são quantificados por ano e região em cadeias de *blockchain* e passam a ser Certificados comercializáveis.

À medida que surgem demandas dos clientes **eureciclo** relativas à massa declarada de suas embalagens e, mediante confirmação do pagamento, o sistema seleciona os certificados mais apropriados para realizar a compensação, é alcançada a meta de reciclagem de cada cliente, que recebe um Certificado ao final do processo listando os operadores, notas fiscais e a massa envolvidos na cadeia da logística reversa de embalagens.

Como a **eureciclo** cria impacto positivo

102-46 102-47 102-48 102-49 102-51

A **eureciclo** foi criada para solucionar dois problemas:

- Os baixos índices de reciclagem do Brasil;
- A desestruturação e marginalização dos agentes da cadeia de reciclagem.

Empresas interessadas em mitigar o impacto ambiental causado pela comercialização de produtos com embalagens, ao mesmo tempo que cumprem a logística reversa desse segmento, podem contratar a solução **eureciclo** por meio de: 102-2

- planos predefinidos de compensação disponíveis no site da **eureciclo**: www.eureciclo.com.br;
- planos customizados de compensação;
- Sistema de Logística Reversa do Termo de Compromisso de Logística Reversa (TCLR) do estado de São Paulo.



Mensuração da massa de embalagens pós-consumo

A partir da escolha de um dos meios de obtenção do Certificado de Reciclagem (planos predefinidos ou customizados e o Sistema de Logística Reversa), a **eureciclo** analisa e identifica a massa das embalagens dos produtos comercializados pela empresa contratante.

Essa é uma etapa essencial para certificar a compensação ambiental das embalagens pós-consumo, indicando que foi realizada a partir de um processo de logística reversa que reciclou o equivalente da massa de material declarado.

Diferenciais da operação **eureciclo**

- Prioriza os operadores que têm como atividade fim a coleta/triagem de materiais recicláveis que estiverem mais próximos ao descarte do consumidor final, destinando a eles a remuneração pelos Certificados;
- Usa tecnologia de rastreamento e armazenamento de dados para maior confiabilidade do processo de compensação ambiental;
- Gera retorno financeiro direto aos operadores, possibilitando a total liberdade para utilização dos valores obtidos. Por consequência, gera eficiência à utilização dos recursos.

A OPERAÇÃO DA EURECICLO EM TRÊS PASSOS

1

A EURECICLO HOMOLOGA OS OPERADORES

- Os operadores coletam e separam as embalagens pós-consumo por grupo de material e comercializam os materiais recicláveis para empresas recicladoras.
- Os operadores passam por um processo de homologação (auditoria) que verifica, entre outros aspectos:
 - A origem pós-consumo do material reciclável;
 - Documentos gerais e condições de operação;
 - O destino dos materiais recicláveis por meio das notas fiscais que os operadores disponibilizam ao sistema.
- É realizada uma visita técnica para inspeção e conhecimento das atividades operacionais e aplicado um formulário que aborda questões:
 - Trabalhistas;
 - Operacionais;
 - Uso de EPI;
 - Proibição do trabalho escravo e infantil.
- As visitas constantes aos operadores são uma parte importante do processo da eureciclo para confirmação das informações prestadas no formulário respondido pelo operador.



Os processos da solução eureciclo foram validados e conferidos pela auditoria externa realizada pela Ernst & Young.

3

AS EMPRESAS DEMANDAM OS CERTIFICADOS DE RECICLAGEM

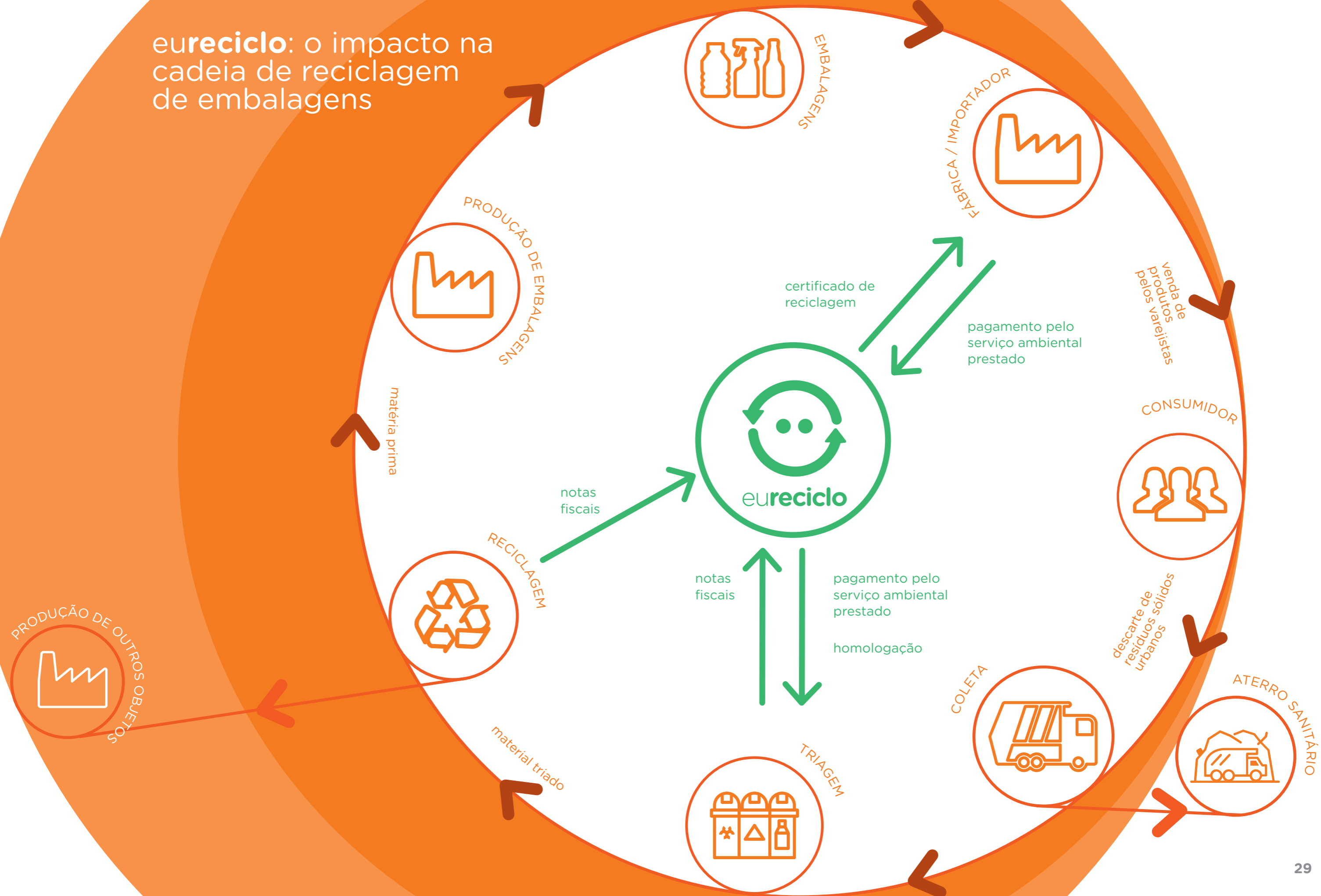
2

A EURECICLO REALIZA O RASTREAMENTO DAS NOTAS FISCAIS OFERTADAS PELOS OPERADORES

- É requisito obrigatório que a destinação dos materiais recicláveis identificada nas notas fiscais declaradas pelos operadores seja para as indústrias de transformação ou recicladores finais.
- A eureciclo trabalha com notas fiscais porque são documentos robustos e únicos. Além de ser considerado o documento oficial de comprovação no Estado de São Paulo. Dessa forma, elas servem como um lastro para atestar que aquele material foi, de fato, reciclado, além de incentivar a formalização do mercado.
- A eureciclo verifica a validade do conteúdo da nota fiscal por meio do site da Receita Federal, análises estatísticas e visitas *in loco*.
- O processo da certificadora é validado por uma auditoria externa.

- As empresas que desejam comprovar que realizam a logística reversa calculam a massa de embalagens de seus produtos comercializados.
- Os valores estão alinhados às metas estabelecidas na legislação brasileira. De acordo com o Acordo Setorial de Embalagens, as empresas devem comprovar a destinação correta de, no mínimo, 22% das embalagens, referente ao total colocado no mercado.
- Nesse cálculo são consideradas todas as embalagens que envolvem os produtos, incluindo as embalagens destinadas ao seu transporte (primárias, secundárias e terciárias).
- Os dados de massa de embalagens são autodeclarados pelas empresas, que assumem a responsabilidade legal por sua veracidade. Para evitar equívocos, podem ocorrer conferências para validar a autenticidade dos dados.

eureciclo: o impacto na cadeia de reciclagem de embalagens



O IMPACTO EURECICLO NAS EMPRESAS PARCEIRAS

Ao adquirirem o Certificado de Reciclagem, as empresas compradoras remuneram os operadores e incentivam a cadeia de reciclagem a se desenvolver.

Assim compensam ambientalmente a sua massa de embalagens pós-consumo.

A **eureciclo** acompanha as empresas parceiras para que a comunicação da parceria seja feita de forma assertiva.

A **eureciclo** comunica as parcerias em seus canais e dá visibilidade às marcas engajadas com a reciclagem. Isso ajuda os consumidores a escolherem marcas mais responsáveis.

Trimestralmente (ou de acordo com a necessidade da empresa), a **eureciclo** disponibiliza um relatório individual de impacto socioambiental que demonstra os resultados gerados por meio de sua rede de logística reversa.

A tecnologia utilizada no processo de certificação da **eureciclo** reduz o custo sistêmico da operação

De forma ágil, conecta os atores da cadeia de logística reversa e, ao mesmo tempo, rastreia os dados e atesta a transparência e a confiabilidade dos valores transacionados e da massa reciclada.

OS SERVIÇOS PRESTADOS PELA EURECICLO INCLUEM: 102-2

Análise e validação das notas fiscais emitidas pelo operadores;

Garantia de rastreabilidade e da confiabilidade do processo, por meio da homologação documental e presencial do operador;

Emissão do Certificado de Reciclagem (CRE) que comprova a restituição ao ciclo produtivo da massa de material equivalente à massa de embalagens pós-consumo comercializadas;

Uso de tecnologias de rastreamento e armazenamento de dados para que não haja duplicidade de informações, garantindo a confiabilidade dentro do sistema.

O SELO EURECICLO

O selo é um atributo de comunicação criado para informar, educar e conscientizar os consumidores sobre a reciclagem e aumentar o engajamento das empresas com a sustentabilidade.



eureciclo: a certificadora do Sistema de Logística Reversa do TCLR-SP 102-6

Como certificadora do sistema criado a partir do Termo de Compromisso de Logística Reversa de Embalagens em Geral (TCLR) do estado de São Paulo, firmado em maio de 2018, a New Hope Ecotech (**eureciclo**) conduz processos de acordo com as diretrizes da Política Nacional de Resíduos Sólidos (PNRS), Lei nº 12.305, de 2010, que estabeleceu normas para desenvolver e aperfeiçoar a gestão de resíduos no Brasil. **102-18**

A atuação da New Hope Ecotech (**eureciclo**) no Sistema de Logística Reversa do TCLR do estado de São Paulo demonstra como a solução pode se dar de forma sistêmica para a questão das embalagens pós-consumo em larga escala.

A PNRS responsabiliza fabricantes, importadores, comerciantes e consumidores pela destinação ambientalmente correta das embalagens.

Desempenho da eureciclo



Mantenha este local seco e arejado. Após aberto, consumir imediatamente. Esse produto pode ter efeito laxativo.

INDÚSTRIA BRASILEIRA AMÊNIO S/A - 100 BRASIL LTDA, Av. Mariluz, 5001 - Fortaleza/CE - Brasil - CEP: 60200-000 - CNPJ: 02.196.005/0001-54



No período de 1º de julho de 2018 a 30 de junho de 2019, a **eureciclo** expandiu sua atuação para mais de 1.494 marcas engajadas, presentes em todas as regiões do Brasil, de todos os setores de produtos e serviços. 102-6

Paralelamente, a **eureciclo** atua em parceria com 49 operadores. Essa articulação permitiu a certificação de 93 mil toneladas de embalagens destinadas corretamente. Até a publicação deste relatório, a **eureciclo** já atuava em 22 estados.

Somente nos quatro processos de concorrências de Certificados de Reciclagem realizados no estado de São Paulo pelo sistema foram comercializados Certificados referentes a 45,8 mil toneladas, das quais 35 mil foram compensados dentro do período deste relatório e 10,8 mil foram compen-

sados no mês subsequente. Prezando pela transparência do processo, os números são públicos e disponíveis neste endereço (concorrência.nhecotech.com/resultados).

Esse desempenho só foi possível com a colaboração de diversos atores: 102-40

- Operadores (centrais de coleta e triagem, incluindo cooperativas);
- Empresas compradoras dos Certificados de Reciclagem;
- Órgãos fiscalizadores;
- Órgãos reguladores;
- Conselho Gestor do Sistema de Logística Reversa de Embalagens do Estado de São Paulo (processo Cetesb n.º 32/2018/310) e demais signatários do TCLR.

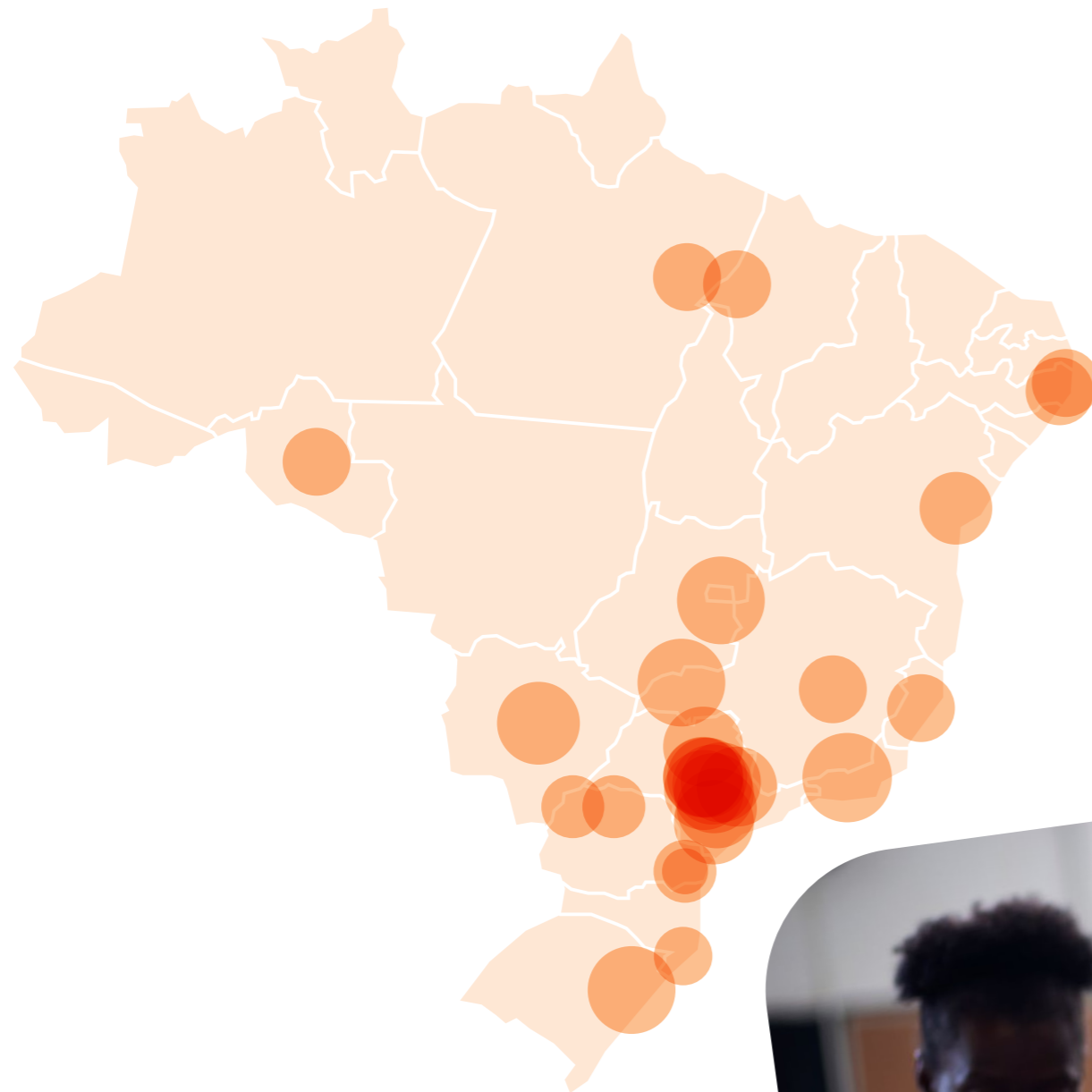
A eureciclo é marca consolidada no mercado

Conhecida por milhares de brasileiros, atua também como uma plataforma para disseminar conteúdos de educação ambiental, contribuindo para a conscientização dos consumidores.

Ambiental

Com a certificação da logística reversa por meio da compensação ambiental de embalagens, a **eureciclo** expandiu a abrangência da sua operação para 14 estados em todas as regiões do país, conforme o mapa a seguir.

ONDE ESTÃO OS OPERADORES 102-4



Durante o período referente a esse relatório, 49 operadores, entre os quais 27 cooperativas, foram homologados pela **eureciclo** para a realização das compensações ambientais de embalagens pós-consumo.

Com a união da oferta dos operadores e da demanda das empresas por Certificados de Reciclagem em todo o Brasil, foi possível alcançar a certificação de 93 mil toneladas, dos quais, 37,9 mil toneladas foram compensadas. A certificação abrangeu os seguintes grupos de materiais: GRI 306-2

5,5 mil tons de metal compensadas

6,6 mil tons de vidro compensadas

11,6 mil tons de plástico compensadas

14,1 mil tons de papel compensadas

55,1 mil tons de vidro retornável certificadas

total certificado:
93 mil toneladas

A **eureciclo** entende que todo tipo de iniciativa que retire do meio ambiente embalagens pós-consumo deve ser reconhecida e mensurada. Dessa forma, o vidro retornável foi incluído no processo de certificação, desde que lastreado por notas fiscais que demonstrem seu efetivo retorno. Ao todo foram certificadas 55 mil toneladas de garrafas de vidros, que foram reutilizadas.

O processo de compensação ambiental é extremamente importante para o cumprimento das metas definidas nacionalmente, ao passo que:

1. Garante que pelo menos 22% da massa de embalagens pós-consumo gerada por empresas está sendo efetivamente reciclada, ou seja, não serão dispostas em aterros sanitários e/ou lixões a céu aberto;
2. Realiza a compensação por equivalência de material, por exemplo, embalagens de plástico são compensadas com a reciclagem de embalagens de plástico;
3. É um instrumento de grande auxílio para a formalização de toda a cadeia de reciclagem, uma vez que a **eureciclo**, como certificadora, exige a nota fiscal de venda dos resíduos pelo operador homologado para um reciclador final.



ADICIONALIDADE

“O valor está sendo usado para mantermos nosso plano atual de investimentos e pagamentos.”

MAGRIN COMERCIAL LTDA.

“Comparamos um caminhão VUC para projeto de captação direta em bares e restaurantes.”

RECITOTAL



“Participar do Programa de logística reversa é ter o compromisso com a sustentabilidade de nosso planeta. Todo o valor recebido foi investido na reciclagem como um todo, para compra de lixeiras e até aquisição de novos equipamentos aumentando ainda mais a capacidade de triagem e beneficiamento de embalagens pós consumo.”

SALMERON AMBIENTAL

“Já estávamos em processo de implantação de novos equipamentos para Classificação Automática de Resíduos Recicláveis e de preparação de CDRU - Combustível de Resíduos Urbanos, quando fomos contatados pela eureciclo nos oferecendo a oportunidade de comercialização dos certificados de Reciclagem. Participamos desde a primeira concorrência e constatamos que é um processo que veio para somar, melhorar nossas margens de venda e ratificar que o caminho que trilhamos é o correto.

Mais do que o benefício financeiro que alcançamos com a participação no Sistema de Certificação da Logística Reversa, percebemos ao longo desse primeiro ano um ganho em nossa imagem junto às marcas certificadas pelo selo eureciclo. Esse tipo de ganho agregou novos negócios e, assim, o círculo se expande.

Nossa expectativa com o início da operação do Equipamento de Classificação Automática é a de alcançarmos um aumento de volume na reciclagem superior a 200 toneladas por dia e alavancarmos de vez nosso ambicioso projeto de coleta e destinação de resíduos, o Aterro Zero.

O incentivo para a reciclagem vem do próprio mercado, seja na busca da obtenção de certificações, seja por necessidade de atendimento à legislação, mas não tem como deixar de observar que o crescimento da conscientização quanto à necessidade da preservação ambiental só cresceu nos últimos anos e uma iniciativa como a da eureciclo contribuiu muito para esse crescimento.”

MULTILIXO

“Nós, na Estre Ambiental, entendemos que os Créditos de Reciclagem serão uma poderosa ferramenta para que possamos dar escala a projetos de segregação mecanizada de Resíduos Sólidos Urbanos em São Paulo, isso porque hoje esses projetos demandam alto investimento e apresentam baixo retorno do capital investido. Dessa forma, as receitas acessórias dos Certificados de Reciclagem certamente viabilizarão projetos futuros.”

ESTRE AMBIENTAL

Financeiro

Parte importante do processo de compensação ambiental é o pagamento pelos serviços prestados por operadores. Com base nas informações apresentadas no capítulo de Impacto Ambiental e considerando tanto as compensações ambientais nacionais quanto as Concorrências de Certificados de Reciclagem no Estado de São Paulo, os operadores foram remunerados com o total de R\$ 2.984.806,65.





Esses valores, remunerados pelos serviços ambientais prestados, garantem que os resíduos sejam destinados à indústria de transformação, também conhecidos por recicladores finais, para que sejam reprocessados e possam se transformar em novos produtos ou matéria-prima.

Criação de valor econômico

- A economia se beneficia com a movimentação financeira do mercado de reciclagem do Brasil.
- Os serviços ambientais passam a ser valorizados pela geração do valor financeiro que proporcionam.

AUMENTO DE RECEITA NA CADEIA DE RECICLAGEM E O POTENCIAL DE CADA MATERIAL

Para mensurar o impacto financeiro dos Certificados de Reciclagem na operação dos operadores foram comparadas as receitas oriundas dos Certificados e da venda dos resíduos comercializados por eles. É seguro afirmar que os Certificados representam, no mínimo, 14,79% de aumento de receita nessas operações, conforme apresentado a seguir:

-  Plástico: 16,23%
-  Papel: 7,90%
-  Metal: 10,36%
-  Vidro descartável: 30,74%

Social

Além dos impactos ambiental e financeiro, a **eureciclo** gera também impacto social.

No Brasil, 17 mil colaboradores trabalham para os operadores homologados pela **eureciclo**.

Ao tornar a reciclagem economicamente viável, observa-se o aumento da capacidade produtiva dos operadores com consequente geração de novos empregos, melhoria na renda dos colaboradores e melhoria das condições de trabalho.

Um levantamento realizado com os operadores parceiros para identificar o destino da remuneração recebida por eles identificou que foram declarados investimentos essencialmente em:

- Maquinário e caminhões para a melhora da capacidade de coleta e triagem de recicláveis;
- Distribuição da remuneração aos colaboradores e cooperados para o aumento da renda;
- Pagamento de encargos trabalhistas;
- Investimento em equipamentos de segurança.

A **Recifavela**, por exemplo, é uma cooperativa que utiliza os recursos financeiros provenientes da solução **eureciclo** para implementar melhorias na qualidade de vida dos seus cooperados. Segundo o seu fundador, Cristiano Cardoso, o recurso obtido nas duas primeiras concorrências auxiliou a cooperativa na criação de um capital de giro.

O contexto social da reciclagem no Brasil

- Os catadores são responsáveis pela coleta de 90% de todos os resíduos recicláveis.⁶
- Em 2014, o Movimento Nacional de Catadores de Materiais Recicláveis contabilizou mais de 600 mil profissionais da área, dos quais 70% são mulheres.⁷
- Do total estimado no Censo Demográfico de 2010, de 387.910 catadores, apenas 22,7% possuíam acesso ao serviço de creche para seus filhos.⁶
- 66% dos cooperados, no Brasil, se autodeclararam negros.⁷

Criação de valor social

- O pagamento realizado aos operadores pelos serviços prestados de triagem e de coleta de resíduos contribui para a qualidade de vida da sociedade.
- A gestão ambientalmente correta do material evita o descarte em locais inadequados, impedindo a obstrução do fluxo de água pluvial, uma das causas das enchentes em ambientes urbanos e da transmissão de doenças.



DESAFIOS DA EURECICLO

A **eureciclo** tem uma visão otimista sobre o cenário da reciclagem no Brasil. As empresas, os reguladores, o Ministério Público e a sociedade estão mais próximos para encontrar soluções para esse desafio tão complexo. Dessa forma, houve grandes avanços na implementação da logística reversa de embalagens pós-consumo, contextualizados neste relatório. Ainda assim, a construção de um mundo sustentável por meio da valorização da reciclagem é um caminho longo e a operação da **eureciclo** está apenas no

começo. Entendemos que a construção de uma solução para a logística reversa formalizada em todo o território nacional seja uma forma efetiva de equiparar os avanços da estruturação da cadeia de reciclagem por todos os estados. Soma-se a esse desafio o entendimento sobre a responsabilidade compartilhada por parte das empresas que comercializam produtos com embalagens, de modo que se engajem na solução. Acreditamos que essa articulação deve ser conjunta e convidamos a todos da sociedade a promovê-la cada vez mais. Apenas unindo forças é possível fazer uma transformação profunda que estimule o desenvolvimento sustentável e o torne uma realidade.



Priorização das cooperativas

As cooperativas possuem um papel pioneiro e essencial no mercado de reciclagem no Brasil. Até o momento, são responsáveis pela reinserção social de muitas pessoas que vivem em um cenário periférico e que realizam informalmente a coleta de resíduos, muitas vezes sem receber remuneração e em condições de vida com pouca ou nenhuma qualidade.

As cooperativas homologadas participantes da concorrência têm a opção de ofertar sua massa de recicláveis dentro de um **sistema de prioridade**. 30% de toda a massa da demanda real é dividida entre as cooperativas que optaram pela prioridade, de forma igualitária.

Essa solução permite que participem do Sistema de Logística Reversa cooperativas que destinam para a reciclagem uma massa pequena de resíduos, construindo um cenário mercadológico inclusivo, além de incentivar sua formalização.

Educação ambiental – mídias, eventos e ações de conscientização

A **eureciclo** se dedica também a produzir conteúdos de educação ambiental para uma rede crescente de consumidores e empresas.

No período deste relatório, a página da **eureciclo** no Instagram, principal canal de comunicação com os consumidores, teve um crescimento de 257%, chegando, ao final de junho de 2019, a 118 mil seguidores. O blog corporativo passou de uma média de 2,4 mil acessos mensais para quase 18 mil, alcançando um crescimento de 645%.

Os conteúdos publicados nesses canais buscam tornar acessíveis informações que auxiliam seu público a fazer escolhas mais sustentáveis e conscientes. Para os consumidores são desenvolvidos materiais educativos sobre como separar e destinar corretamente

cada tipo de resíduo, além de informações relevantes sobre o cenário da reciclagem e divulgação do impacto gerado pelas marcas que adotam o selo **eureciclo**.

Para as empresas são publicados artigos sobre legislação ambiental, inovação, logística reversa e sustentabilidade que difundem a importância do engajamento do setor privado com as pautas ambientais.

Dessa forma, a **eureciclo** se consolida como referência em conteúdo de reciclagem de embalagens, levando discussões sobre logística reversa a diferentes cenários. A participação em eventos nessas temáticas, de palestras para a rede das empresas parceiras a mesas de debates abertas ao público, indicam a relevância da **eureciclo** como fonte de dados e criadora de conteúdo sobre o mercado de reciclagem.

Instagram

Crescimento de 257%
118 mil seguidores ao final de junho de 2019



Blog corporativo

Crescimento de 645%
De 2,4 mil acessos mensais para cerca de 18 mil

A importância da logística reversa de embalagens

A logística reversa tem crescido em importância como instrumento de desenvolvimento econômico e social. Isso ocorre porque viabiliza a coleta e a restituição dos resíduos sólidos ao setor empresarial, na medida em que fornece material para reaproveitamento em ciclos produtivos.

Apesar dos avanços legislativos, percebe-se que as baixas taxas de reciclagem geram grande perda de oportunidade econômica no que tange à valorização dos resíduos.

R\$ 8 bi por ano não são gerados na economia por conta dos altos percentuais de materiais não destinados à reciclagem, segundo Relatório de Pesquisa publicado pelo Ipea em 2010.⁸

A reciclagem no Brasil é um mercado com grande potencial, considerando a densidade demográfica, o crescimento industrial e a consequente geração de resíduos. Segundo o relatório de Diagnóstico do Manejo de Resíduos Sólidos Urbanos (RSU) de 2019, realizado pelo Sistema Nacional de Informações sobre Saneamento (SNIS), a gestão de resíduos sólidos possibilitou a coleta de aproximadamente 60,6 milhões de toneladas de resíduos em 2017.

No contexto nacional, além da grande escala e diferenças regionais, destaca-se como maior desafio a consciência sobre a responsabilidade compartilhada de todos os atores no ciclo de vida de um produto.

Responsabilidade compartilhada segundo a PNRS

É um princípio que divide as atribuições de mitigação do impacto gerado entre todos os atores do ciclo: fabricantes, distribuidores, comerciantes, importadores, consumidores e agentes de limpeza.

Referências

1 PANORAMA DOS RESÍDUOS SÓLIDOS NO BRASIL 2015. Abrelpe

2 PANORAMA DOS RESÍDUOS SÓLIDOS DO BRASIL 2016. Abrelpe

3 PANORAMA DOS RESÍDUOS SÓLIDOS NO BRASIL 2017. Abrelpe

4 A Organização Coletiva de Catadores de Material Reciclável no Brasil: dilemas e potencialidades sob a ótica da economia solidária

5 SNIS 2016: Diagnóstico de Manejo de Resíduos Sólidos Urbanos 2016. Sistema Nacional de Informações sobre Saneamento

6 http://www.ipea.gov.br/portal/images/stories/PDFs/livros/livros/160331_livro_catadores_cap_1.pdf. Catadores de Materiais Recicláveis: um encontro nacional

7 Mulheres são maioria entre os catadores. Matéria acessada em maio de 2019, no link: <http://www.mncr.org.br/noticias/noticias-regionais/mulheres-sao-maioria-entre-catadores-organizados-em-cooperativas>

8 Estudo Ipea, acessado em maio de 2019 através do link: http://www.mma.gov.br/estruturas/353/_arquivos/estudo_do_ipea_253.pdf

9 <http://www.fiesp.com.br/noticias/congresso-ecogerma-avalia-avancos-e-desafios-da-sustentabilidade/>



CONTATO 102-53

Dúvidas e sugestões sobre este relatório devem ser enviadas para contato@eureciclo.com.br

Anexos



São Paulo Corporate Towers
Av. Juscelino Kubitschek, 1909
Torre Norte - 9º andar – Vila Nova Conceição
CEP 04543-011 – São Paulo – SP, Brasil

Tel: (11) 2573-3000
www.ey.com.br

Relatório de Asseguração Limitada dos Auditores Independentes sobre o volume de resíduos associados ao Processo de Certificação de Logística Reversa Ecotech, ano base 2018.

Aos Administradores e Associados da
New Hope Ecotech Negócios Sociais e Gestão Empresarial Ltda. (“Ecotech”)
São Paulo – SP

Introdução

Fomos contratados pela administração da Ecotech para apresentar nosso relatório de asseguração limitada sobre o volume de resíduos associados ao Processo de Certificação de Logística Reversa da Ecotech, relativos ao exercício findo em 31 de dezembro de 2018 (“dados avaliados”).

Responsabilidades da administração da Ecotech

A administração da Ecotech é responsável pela elaboração e apresentação, de forma adequada, das informações associadas aos dados avaliados de acordo com critérios internos e pelos controles internos que ela determinou como necessários para permitir a elaboração dessas informações livres de distorções relevantes, independentemente se causadas por fraudes ou erros.

Responsabilidade dos auditores independentes

Nossa responsabilidade é concluir sobre as informações constantes no Relatório, com base no trabalho de asseguração limitada conduzido de acordo com o Comunicado Técnico do IBRACON (CT) Nº 07/2012, aprovado pelo Conselho Federal de Contabilidade e elaborado tomando por base a NBC TO 3000 (Trabalhos de Asseguração Diferente de Auditoria e Revisão), emitida pelo Conselho Federal de Contabilidade – CFC, que é equivalente à norma internacional ISAE 3000, emitida pela Federação Internacional de Contadores, aplicáveis às informações não históricas. Essas normas requerem o cumprimento de exigências éticas, incluindo requisitos de independência e que o trabalho seja executado com o objetivo de obter segurança limitada de que o volume de resíduos associados aos dados avaliados, está livre de distorções relevantes.

EY | 1

Um trabalho de asseguarção limitada conduzido de acordo com a NBC TO 3000 (ISAE 3000), consiste principalmente de indagações à administração e outros profissionais da Ecotech que foram envolvidos na elaboração das informações constantes dos dados avaliados, através da aplicação de procedimentos analíticos para obter evidências que nos possibilite concluir na forma de asseguarção limitada sobre as informações avaliadas. Um trabalho de asseguarção limitada requer, também, a execução de procedimentos adicionais, quando o auditor independente toma conhecimento de assuntos que o leve a acreditar que as informações avaliadas podem apresentar distorções relevantes.

Os procedimentos selecionados basearam-se na nossa compreensão dos aspectos relativos à compilação e apresentação das informações avaliadas de acordo com critérios, premissas e metodologias próprias da Ecotech. Os procedimentos compreenderam:

- (a) Planejamento dos trabalhos, considerando a relevância, o volume de informações quantitativas e qualitativas, e os controles internos que serviram de base para a elaboração das informações avaliadas. Esta análise definiu a base de informações a serem testadas com maior profundidade;
- (b) Entendimento da metodologia de cálculos e dos procedimentos para a preparação e compilação das informações avaliadas através de entrevistas com os gestores responsáveis pela elaboração das informações;
- (c) Aplicação de procedimentos analíticos e verificação amostral de determinadas evidências que suportam os dados utilizados para a elaboração das informações avaliadas;
- (d) Visita ao escritório da Ecotech e às operações da Cooperativa Mega Central (Vira Lata), para aplicação dos procedimentos previstos nos itens (b) e (c).

Entendemos que as evidências obtidas em nosso trabalho foram suficientes e apropriadas para fundamentar nossa conclusão na forma limitada.

Alcance e limitações

Os procedimentos aplicados em um trabalho de asseguarção limitada são substancialmente menos extensos do que aqueles aplicados em um trabalho de asseguarção que tenha por objetivo emitir uma opinião sobre os dados avaliados. Consequentemente, não nos possibilitam obter segurança de que tomamos conhecimento de todos os assuntos que seriam identificados em um trabalho de asseguarção que tenha por objetivo emitir uma opinião. Caso tivéssemos executado um trabalho com objetivo de emitir uma opinião, poderíamos ter identificados outros assuntos ou eventuais distorções nos dados avaliados. Dessa forma, não expressamos uma opinião sobre essas informações.



Adicionalmente, os controles internos da Ecotech, bem como dos demais envolvidos no processo, como as cooperativas e recicladores, não fizeram parte de nosso escopo de asseguarção limitada.

Os dados não financeiros estão sujeitos a mais limitações inerentes do que os dados financeiros, dada à natureza e a diversidade dos métodos utilizados para determinar, calcular ou estimar esses dados. Interpretações qualitativas de materialidade, relevância e precisão dos dados estão sujeitos a pressupostos individuais e a julgamentos. Adicionalmente, não realizamos qualquer trabalho em dados informados para os períodos anteriores, nem em relação a projeções futuras e metas.

Efetuamos procedimentos de asseguarção limitada exclusivamente sobre os dados quantitativos descritos abaixo para o exercício de 2018:

Tipo de resíduo (toneladas)				
Metal	Papel	Plástico	Vidro	Total
5.109,39	36.596,34	5.844,43	9.856,02	57.379,17

Conclusão

Com base nos procedimentos realizados, descritos neste relatório, nada chegou ao nosso conhecimento que nos leve a acreditar que o volume de resíduos movimentados no Processo de Certificação de Logística Reversa da Ecotech, relativo ao exercício findo em 31 de dezembro de 2018, não tenha sido compilado, em todos os aspectos relevantes, de acordo com critérios, premissas, metodologias internas e com os registros e arquivos que serviram de base para a sua preparação.

São Paulo, 29 de março de 2019

ERNST & YOUNG
Auditores Independentes S.S
CRC - 2SP015199/O-6



José Ricardo de Oliveira
Contador CRC – PR041552/O-9

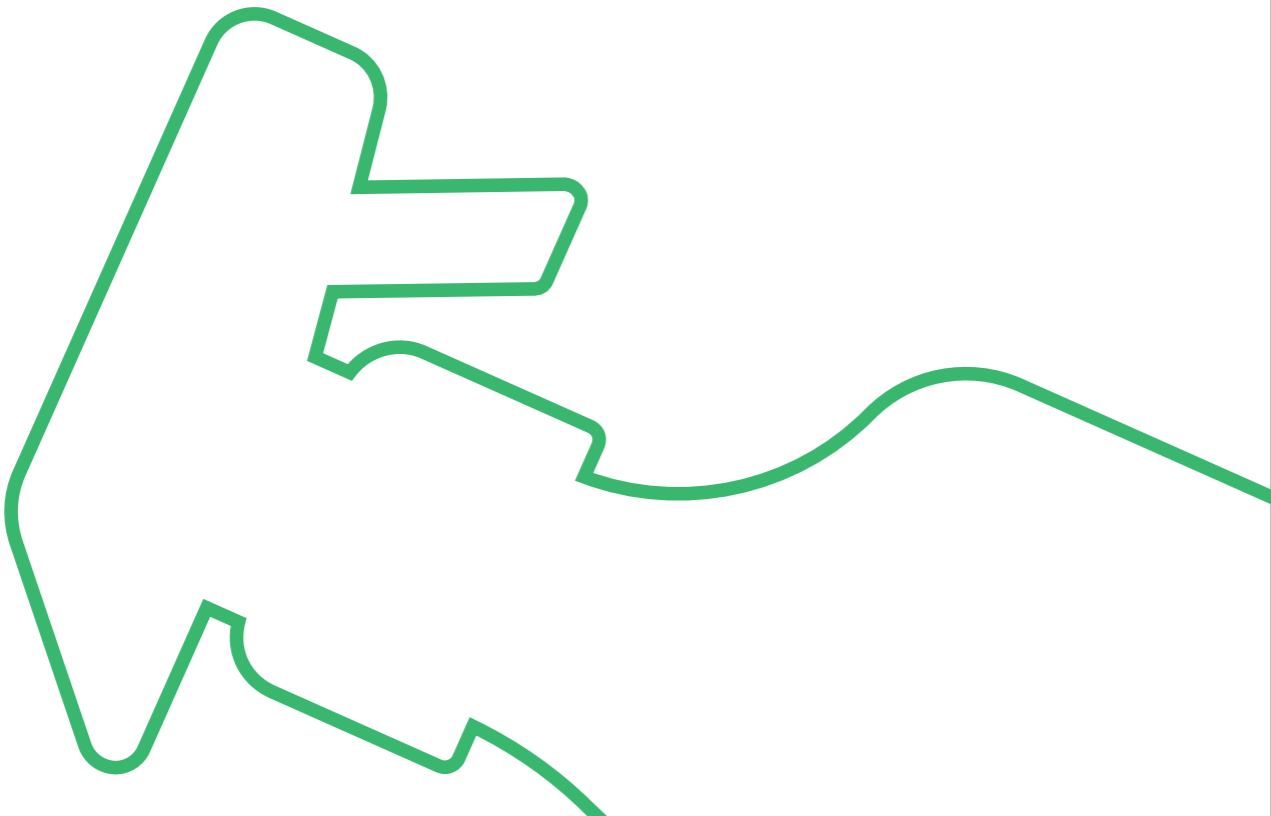
Sumário de Conteúdo GRI

GRI Standard	Divulgação	Página/Outras explicações	Omissão
Divulgações gerais			
Perfil organizacional			
GRI 102: Divulgações gerais 2016	102-1 Nome da organização	4	
	102-2 Atividades, marcas, produtos e serviços	4, 5, 8, 9, 12, 22 e 28	
	102-3 Localização da sede	São Paulo	
	102-4 Localização das operações	15 e 32	
	102-5 Natureza da propriedade e forma jurídica	A eureciclo é uma empresa privada, brasileira, certificadora do Sistema de Logística Reversa do TCLR-SP.	
	102-6 Mercados atendidos	3, 15, 29 e 31	
	102-7 Porte da organização	2, 9, 14, 15, 16 e 17	
	102-8 Informações sobre empregados e trabalhadores	14	
	102-9 Cadeia de fornecedores	12 e 19	
	102-10 Mudanças significativas na organização e na sua cadeia de fornecedores	Esse é o primeiro relatório de desempenho da eureciclo, por esse motivo não há mudanças significativas a serem reportadas.	
102-12 Iniciativas desenvolvidas externamente	A eureciclo não desenvolve iniciativas externamente.		
102-13 Participação em associações	A eureciclo não participa de associações.		
Estratégia			
GRI 102: Divulgações gerais 2016	102-14 Declaração do tomador de decisão sênior	6	
Ética e integridade			
GRI 102: Divulgações gerais 2016	102-16 Valores, princípios, padrões e normas de comportamento	9	
Governança			
GRI 102: Divulgações gerais 2016	102-18 Estrutura da governança	14, 16 e 29	

GRI Standard	Divulgação	Página/Outras explicações	Omissão
Divulgações gerais			
Engajamento de <i>stakeholders</i>			
GRI 102: Divulgações gerais 2016	102-40 Lista de grupos de <i>stakeholders</i>	Empresas produtoras de embalagens de produtos pós-consumo, atores da cadeia de reciclagem, instituições governamentais e colaboradores.	
	102-42 Identificação e seleção de <i>stakeholders</i>	São considerados públicos estratégicos atores da cadeia de logística reversa e geradores de embalagens de produtos pós-consumo.	
	102-43 Abordagem para engajamento de <i>stakeholders</i>	A eureciclo atua como um elo entre empresas produtoras, atores da cadeia de reciclagem e instituições governamentais, públicos cuja principal preocupação é promover a logística reversa de embalagens de produtos pós-consumo, dando destinação ambientalmente correta a esses materiais e, ao mesmo tempo, promover a logística reversa no Brasil.	
	102-44 Principais tópicos e preocupações levantadas		
Práticas de reporte			
GRI 102: Divulgações gerais 2016	102-45 Entidades incluídas nas demonstrações financeiras consolidadas	A eureciclo não divulga dados financeiros por questões estratégicas.	
	102-46 Definindo o conteúdo do relatório e limites do tópico	22	
	102-47 Lista dos tópicos materiais	22	
	102-48 Reformulações de informações	Esse é o primeiro relatório de desempenho da eureciclo , por esse motivo não há reformulação de informações reportadas.	
	102-49 Mudanças no relatório	22	
	102-50 Período do relatório	2	
	102-51 Data do relatório mais recente	22	
	102-52 Ciclo do relatório	2	
	102-53 Ponto de contato para perguntas sobre o relatório	42	
	102-54 Opção de acordo com o GRI Standards	2	
102-56 Asseguração externa	2		

TÓPICOS MATERIAIS

GRI Standard	Divulgação	Página/Outras explicações	Omissão
Materiais			
GRI 103: Abordagem de gestão 2016	103-1 Explicação sobre o tópico material e seus limites	4	
	103-2 Abordagem de gestão e seus componentes	4	
	103-3 Evolução da abordagem de gestão	4	
GRI 301: Materiais 2016	301-1 Materiais usados por peso ou volume	4	
	301-2 Materiais usados provenientes de reciclagem	A eureciclo é certificadora do Sistema de Logística Reversa do TCLR-SP, portanto é parte da logística reversa de materiais de embalagens de produtos pós-consumo, por esse motivo não usa materiais de reciclagem.	
	301-3 Produtos e suas embalagens recuperados	4	
Efluentes e resíduos			
GRI 103: Abordagem de gestão 2016	103-1 Explicação sobre o tópico material e seus limites	18	
	103-2 Abordagem de gestão e seus componentes	18	
	103-3 Evolução da abordagem de gestão	18	
	306-2 Resíduos, discriminados por tipo e método de disposição	33	



Créditos

COORDENAÇÃO GERAL
eu**reciclo**

PROJETO EDITORIAL
INTEGRADO, CONSUL-
TORIA GRI E GESTÃO DE
PROJETO
Grupo Report -
rpt.sustentabilidade

GESTÃO DE PROJETOS E
RELACIONAMENTO
Ana Souza

REPORTAGEM E
EDIÇÃO
Andressa Malcher
MTb 0073194 SP

CONSULTORIA GRI
Karina Simão

PROJETO GRÁFICO
Fernando Rocha

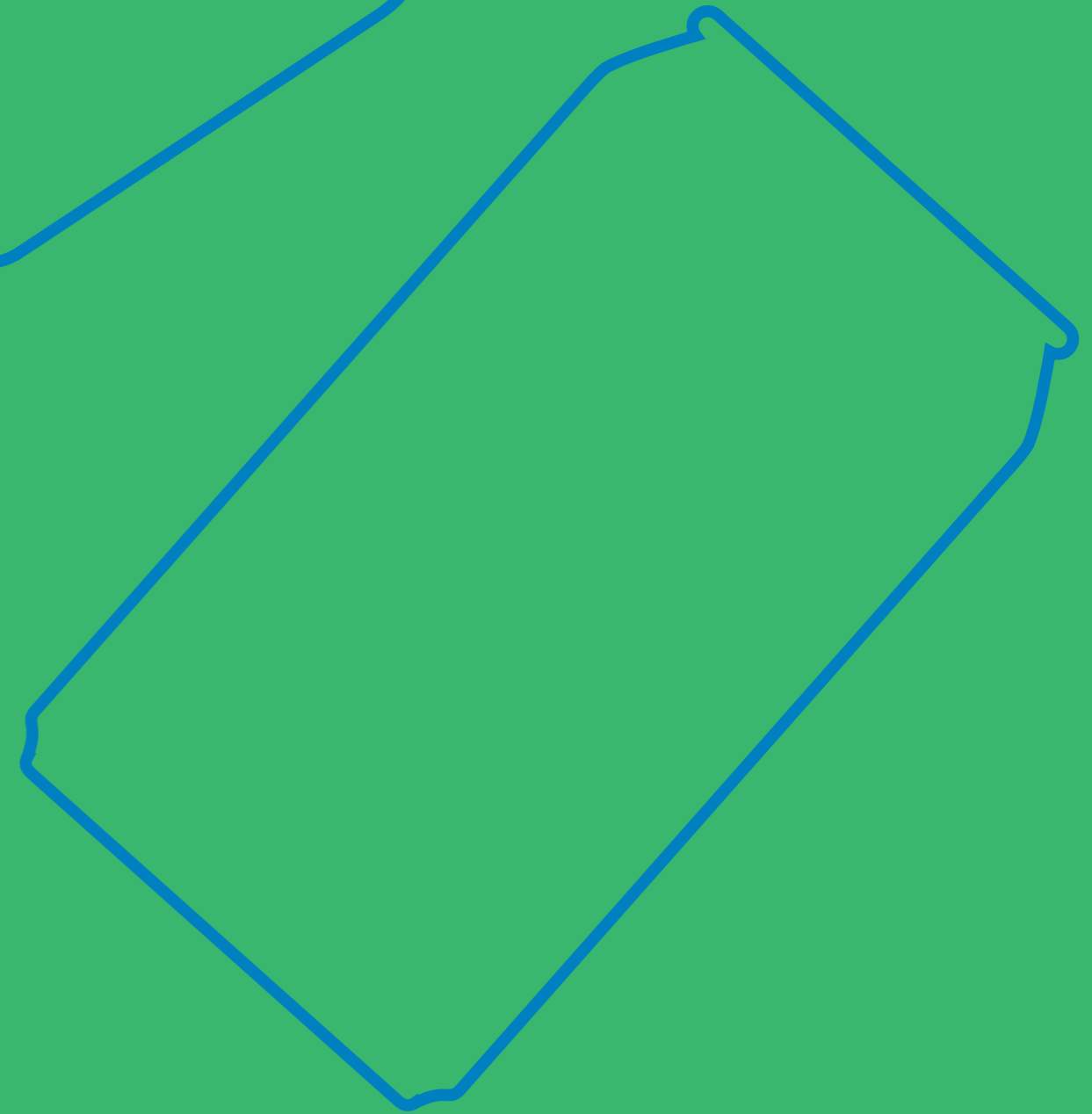
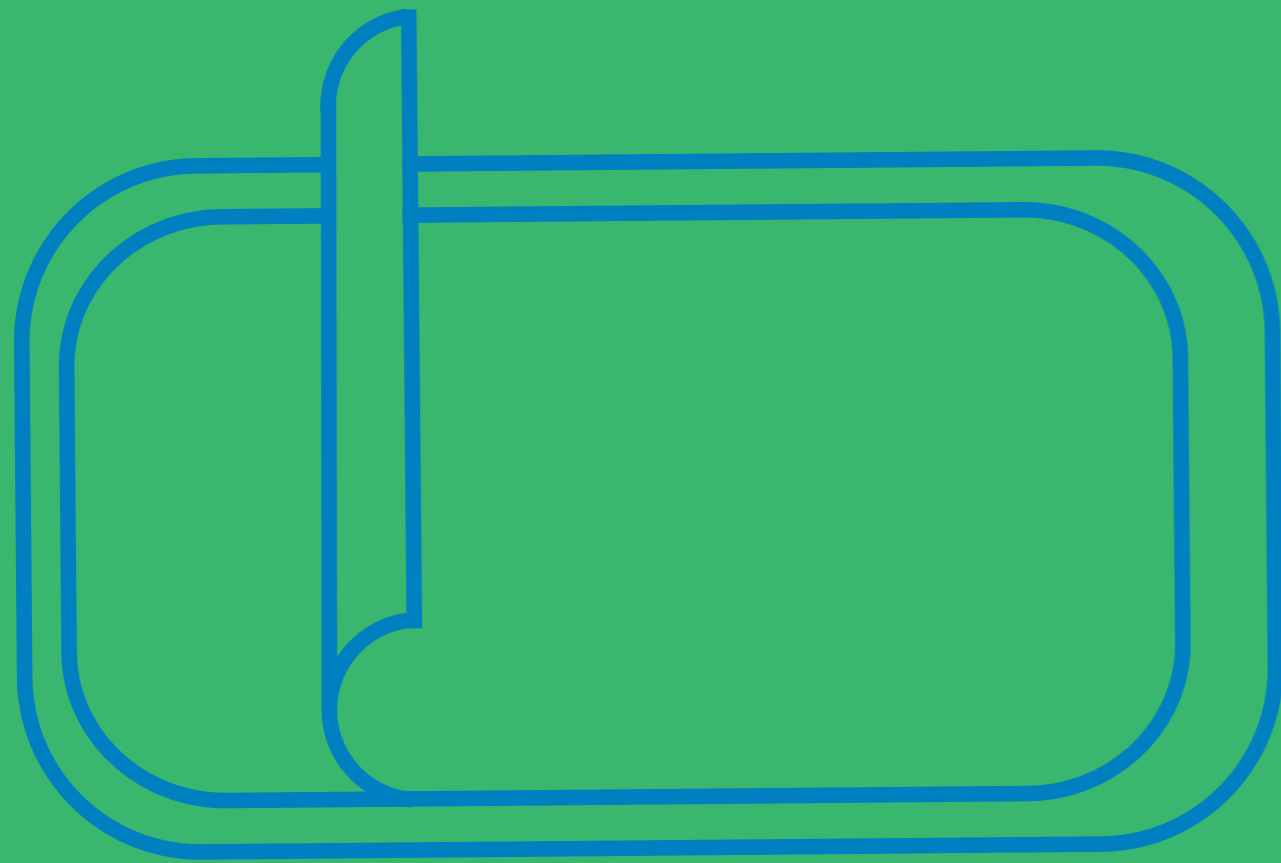
DIAGRAMAÇÃO
Leandro Lopes

REVISÃO ORTOGRÁFICA
Ana Paula Cardoso

FOTOGRAFIA
Fernanda Andrade



O papel utilizado na versão im-
pressa deste relatório tem selo
FSC e foi 100% compensado
ambientalmente pela eureciclo.



RELATÓRIO DE DESEMPENHO



eu**reciclo**



eureciclo