



DEPARTAMENTO DE  
DESENVOLVIMENTO SUSTENTÁVEL

# GOVERNANÇA E ESTRUTURA

## SISTEMA DE LOGÍSTICA REVERSA DE EMBALAGENS EM GERAL

O sistema de logística reversa de embalagens em geral, formado por representantes de fabricantes, importadores e comerciantes, consiste em solução conjunta da indústria, do setor de coleta e da reciclagem para a adequação às regulamentações legais com responsabilidade socioambiental, utilizando-se de tecnologia, transparência e escala para diminuir o custo sistêmico.

Iniciou suas atividades em 23 de maio de 2018, por meio de Termo de Compromisso para Implementação da Logística Reversa (TCLR), firmado com a Secretaria de Infraestrutura e Meio Ambiente e a Cetesb.

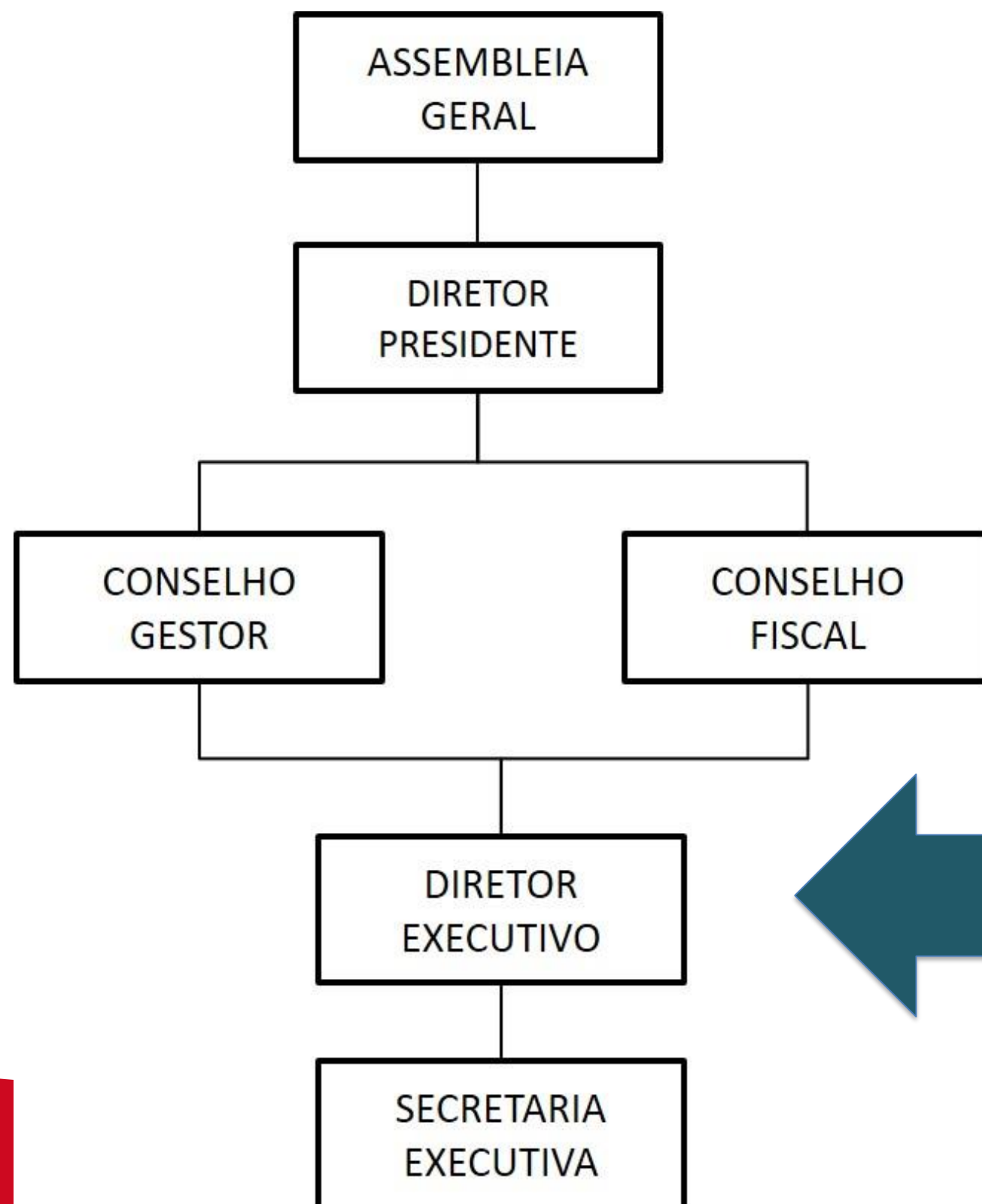
**Termo de Compromisso de Logística Reversa de Embalagens em Geral**, assinado em 23 de maio de 2018, com a Secretaria de Infraestrutura e Meio Ambiente do Estado de São Paulo, Cetesb e Abrelpe (Associação Brasileira de Empresas de Limpeza Pública e Resíduos Especiais), além de Associações e Sindicatos representando as empresas sujeitas a logística reversa compulsória.





# ESTRUTURA DO SISTEMA

Regimento interno que determina  
responsabilidades de cada  
participante do Sistema



Respondem ao...

PRESTADOR DE SERVIÇO  
CERTIFICADORA

## ASSEMBLEIA GERAL

Órgão deliberativo, formado por membros representando as entidades signatárias e intervenientes anuentes e Operadores, partícipes de termo de compromisso ou acordo setorial firmado com o poder público.

**Intervenientes anuentes: 7 organizações → SIMA, Cetesb, Fiesp, Ciesp, Abrelpe, Abetre e Fecomercio**

**Entidades signatárias: 47 Associações e Sindicatos**

**Operadores: 27 operadores privadas + 12 cooperativas de catadores**

## CONSELHO GESTOR

- Governança
- Regras do mercado
- Diretrizes técnicas
- Acompanhamento
- Avaliação
- Relatórios
- Reportes e contato com público externo

O Conselho Gestor é formado por 7 membros eleitos entre os membros da Assembleia Geral, distribuídos conforme a seguinte composição:

- Cinco membros das entidades signatárias ou intervenientes anuentes de Termo de Compromisso ou Acordo Setorial firmado com o poder público, representando os fabricantes, distribuidores, importadores e comerciantes de embalagens ou produtos comercializados em embalagens em geral.
- Dois membros dos intervenientes anuentes signatários de Termo de Compromisso ou Acordo Setorial firmado com o poder público, representando os operadores do Sistema.

**Fiesp****Sindicafesp****Sindileite****Sindirações****Unica****Abrelpe 1****Abrelpe2**

**DIRETORIA  
e  
SECRETARIA  
EXECUTIVA****Presidente**

Representar, promover articulação, organizar, ser o contato com os órgãos de fiscalização, imprensa e demais representantes da sociedade civil e comandar ações do Sistema

**Executivo**

Elaborar planos e relatórios internos e externos; propor regras de mercado; elaborar diretrizes, resoluções e instruções operacionais necessárias à operação e controle do Sistema; realizar o acompanhamento operacional; ser o contato entre os diversos participantes do Sistema, inclusive os prestadores de serviço, entre outros.

## CERTIFICADORA



NEW HOPE  
ECOTECH

Executar procedimentos que garantam a rastreabilidade das Notas Fiscais que servem de lastro ao Sistema e possibilitem a emissão dos Certificados de Reciclagem.



Organizar o processo de comercialização dos Certificados de Reciclagem

Os critérios e requisitos para ser uma Certificadora do Sistema estão definidos na Resolução nº 1, disponível para consulta no endereço eletrônico:

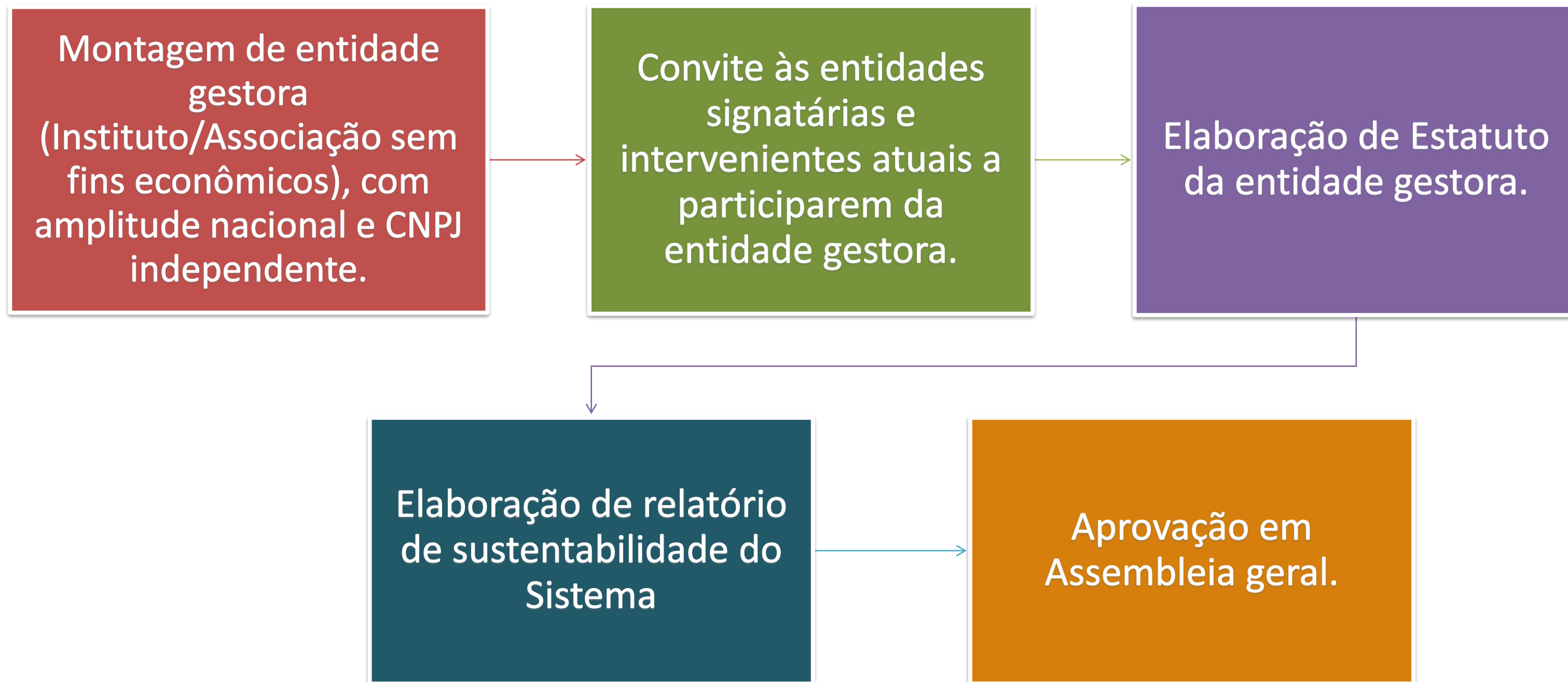
<http://bit.ly/2HfPy45>



Fórum de discussão	Nº de reuniões	Público participantes	Nº de horas
Assembleia Geral	2	450 pessoas	16
Conselho Gestor	43	30 a 40 pessoas/reunião	125
Diretoria/Certificadora/Comercializadora	90	-	200

Documentos de governança (disponíveis em <a href="http://bit.ly/2HfPy45">http://bit.ly/2HfPy45</a> )	Nº
Regimento interno	1
Resoluções elaboradas	7
Instruções operacionais elaboradas	1
Editais de Concorrência	5

Documentos de organização e performance – Cetesb (atualização mensal)	Nº
Plano de logística reversa	1
Relatório de performance do Sistema	1





DEPARTAMENTO DE  
DESENVOLVIMENTO SUSTENTÁVEL

## SISTEMA DE LOGÍSTICA REVERSA DE EMBALAGENS EM GERAL

Av. Paulista, 1313  
São Paulo/SP – Brasil  
Tel: + 55 (11) 3549-4675

Site: <http://www.fiesp.com.br/?temas=meio-ambiente>  
e-mail: [cdma@fiesp.com.br](mailto:cdma@fiesp.com.br)