
Seminário: A Despoluição dos Rios

08 e 09 de outubro de 2019



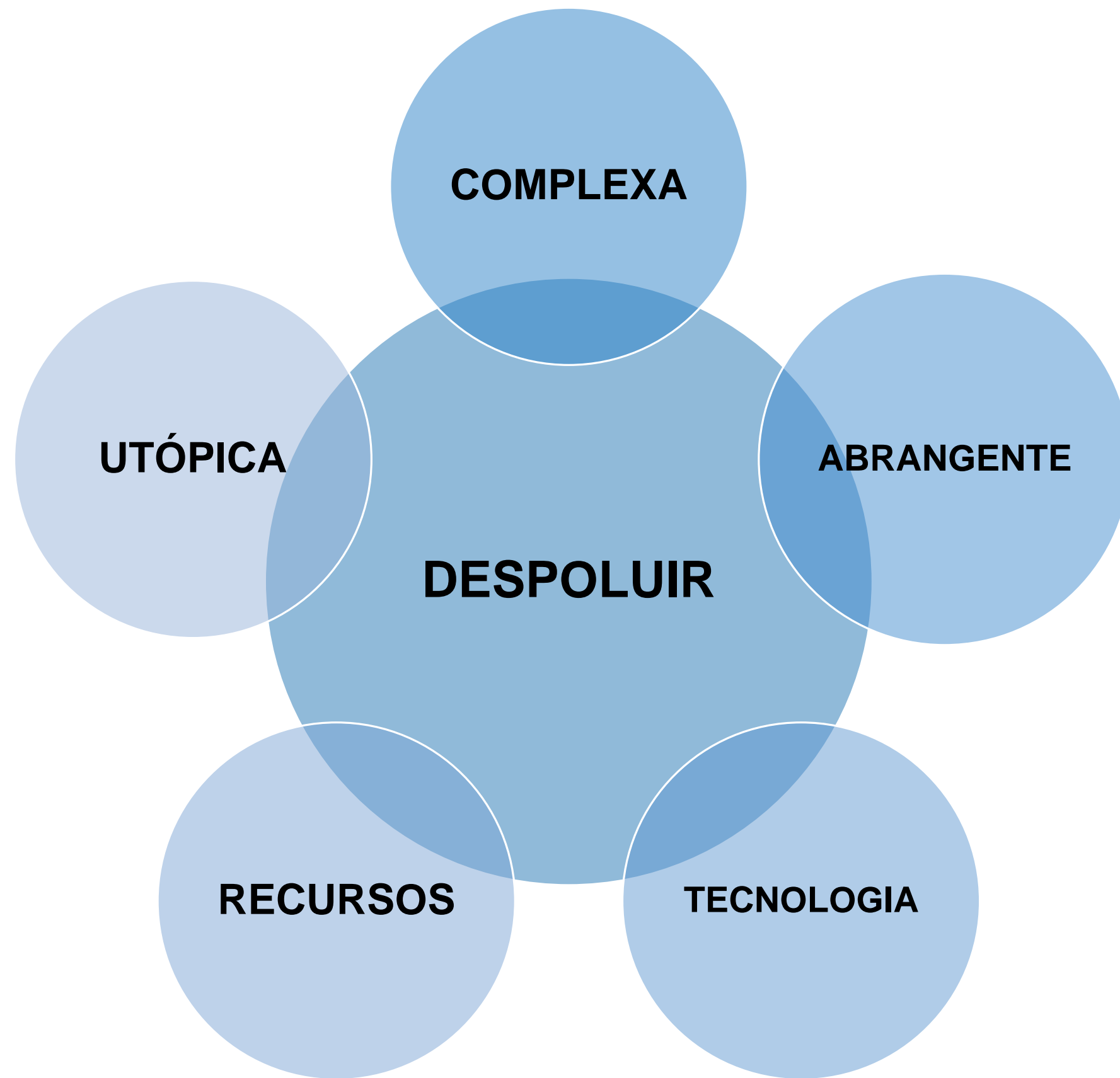
Painel:

Como conseguiremos “**despoluir**” nossos rios?

João Francisco Soares

Conselheiro do Conselho Superior de Meio Ambiente- COSEMA

POLUIR - do latim *Polluere*
adjetivo = profanar, manchar,
macular



COMO, ONDE, POR QUE, QUANDO QUEM, POLUIU?

CAUSAS MÚLTIPLAS

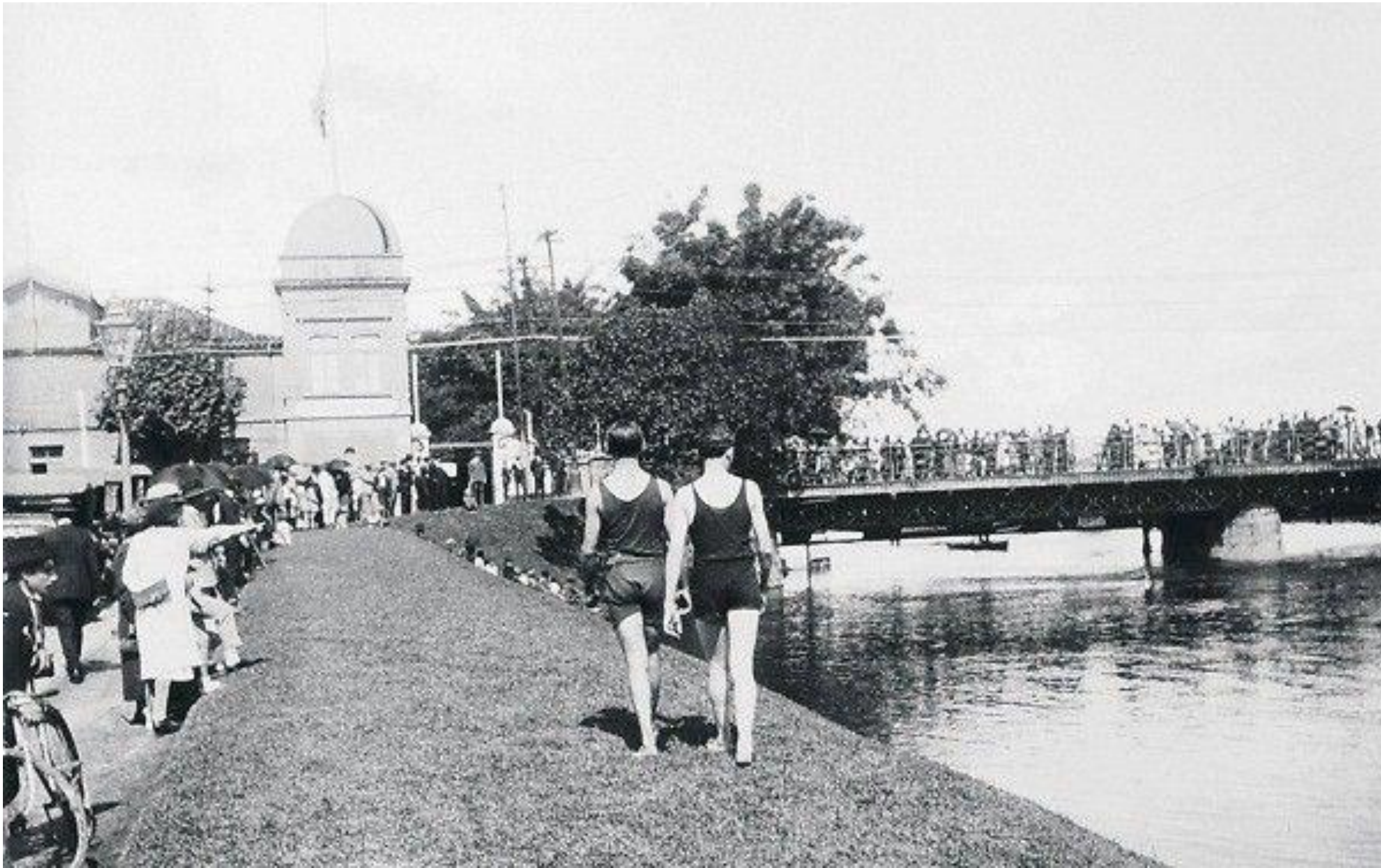


CAUSA GÊNESIS

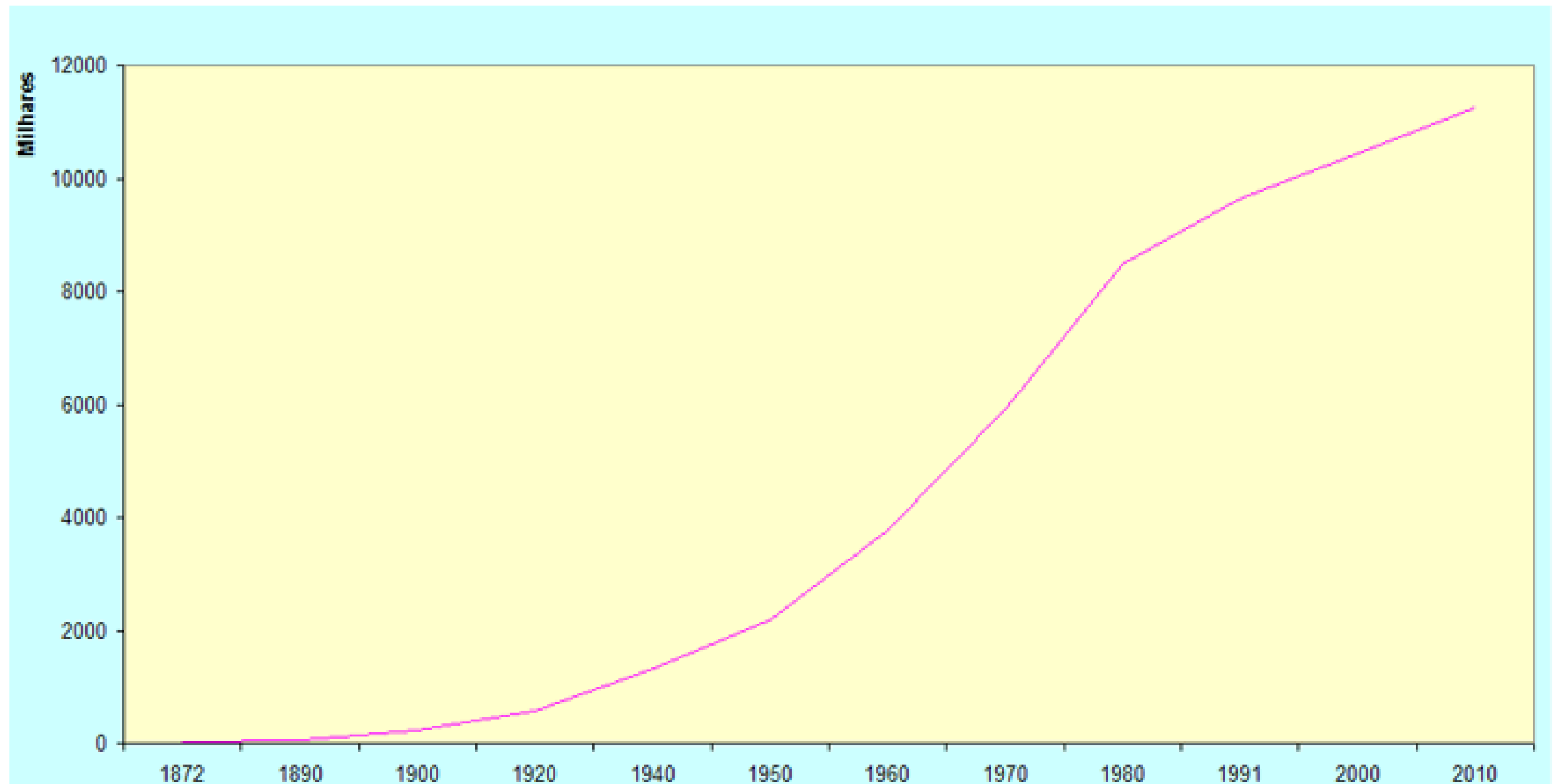
RIO TIETÊ – PONTE DAS BANDEIRAS



RIO TIETÊ – LAZER DA POPULAÇÃO



Evolução da População do município de São Paulo



Fonte: IBGE, Censo Demográfico

Inúmeras leis, decretos, portarias

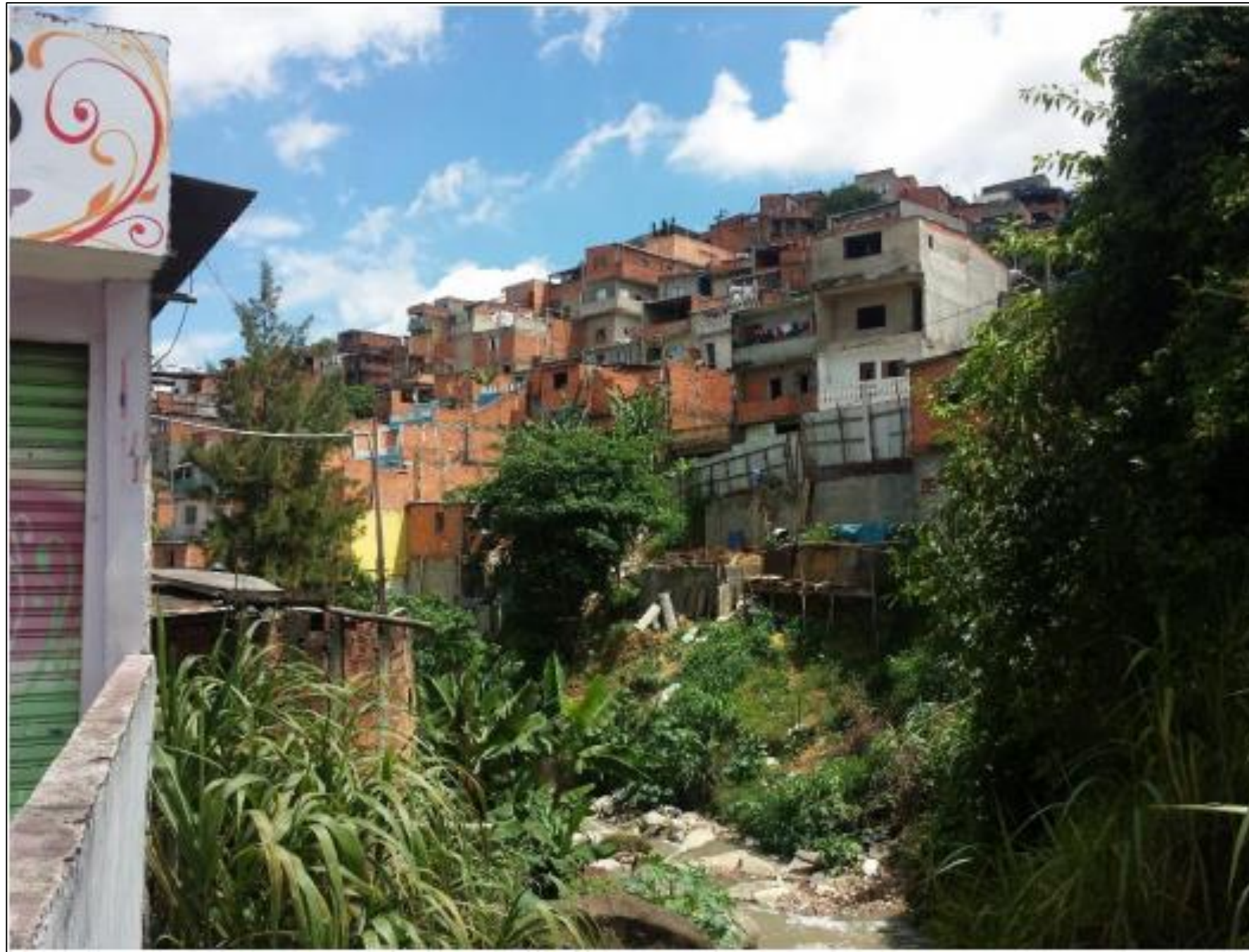
Lei 12.651, de 25/09/2012 – CÓDIGO FLORESTAL

APP - Áreas de Proteção Permanente
(Faixa non aedificandi)

Largura do curso d'água	Faixa
Até 10 m	30 m
De 10 a 50 m	50 m
De 50 a 200 m	100 m
(...)	(...)

LEI ORA LEI...

CENÁRIO RECORRENTE NA REGIÃO METROPOLITANA DE SÃO PAULO



CÓRREGO DAS CORUJAS – PINHEIROS/SP



CÓRREGO DAS CORUJAS – PINHEIROS/SP



CAMPUS/USP – Zona Leste



14:12 45%
diariodocentrodomundo.com.br

DCM

Latina e o compromisso social transformou-se num dos maiores desastres ambientais promovidos pelo estado.

Construída sem licença ambiental ou mesmo alvará da prefeitura, a obra foi erguida em área de aterro na várzea do Tietê. Está sobre uma imensidão de lixo doméstico e industrial aterrado na Área de Preservação Ambiental (APA) e Parque Ecológico do Tietê.

Produtos químicos, metais pesados e vasta quantidade de gás metano estão no solo, subsolo e lençol freático do campus, além dos

Em menos de 1 ano, surgem 32 invasões às margens de Guarapiranga e Billings

JORNAL ESTADO DE SÃO PAULO - ESTADÃO
25/09/2016





COMO CORRIGIR?

```
graph TD; A[COMO CORRIGIR?] --> B[SOLUÇÃO ACADÊMICA<br/>• Coletar e Tratar (Saneamento básico)]; B --> C[SOLUÇÃO ACADÊMICA GLOBALIZADA]; C --> D[AÇÕES COORDENADAS E INTERVENÇÕES PERMANENTES E<br/>INTEGRADAS PARA MELHORIA DA QUALIDADE DAS ÁGUAS DA<br/>BACIA HIDROGRÁFICA DO ALTO TIETÊ]; D --> E[PROGRAMA DE ESTADO (União, Estado e Municípios)<br/>* Unidade executora];
```

SOLUÇÃO ACADÊMICA

- Coletar e Tratar (Saneamento básico)

SOLUÇÃO ACADÊMICA GLOBALIZADA

AÇÕES COORDENADAS E INTERVENÇÕES PERMANENTES E INTEGRADAS PARA MELHORIA DA QUALIDADE DAS ÁGUAS DA BACIA HIDROGRÁFICA DO ALTO TIETÊ

PROGRAMA DE ESTADO (União, Estado e Municípios)

*** Unidade executora**




E SCOLA NA PRAÇA:
ESTAS FRASES FORAM DITAS
PELAS CRIANÇAS DA 5ª SÉRIE
DA EMEF OLAVO PEZZOTTI, EM
FUNÇÃO DO CONTEÚDO DA OFICINA
SOBRE RIOS COM O MOVIMENTO
RIOS E RUAS.
SEGUNDO ELES, SÃO AS INFOS
MAIS MARCANTES SOBRE O
ASSUNTO

PROJETO
CORUJA

A CADA CINCO
OU DEZ MINUTOS
ANDANDO EM SP
PASSAMOS SOBRE
UM RIO CANALIZADO

SÃO PAULO TEM MAIS
DE TREZENTOS
RIOS CANALIZADOS
(E RARÍSSIMOS A CÉU
ABERTO...)

E SE TODAS AS
PESSOAS SAÍSSEM
DE SÃO PAULO... 
SERÁ QUE OS RIOS
VOLTARIAM A SER
LIMPOS?

OBRIGADO

João Francisco Soares

Conselheiro do Conselho Superior de Meio Ambiente- COSEMA

E-mail: jofrasoares@hotmail.com

A solid blue horizontal bar spanning the entire width of the slide at the bottom.