



FIESP

SEMINÁRIO

"MAPAS PARA TODOS: POR UMA PROPOSTA DE MARCO REGULATÓRIO
DE INFRAESTRUTURA DE DADOS ESPACIAIS NO BRASIL"



"O MAPEAMENTO DO BRASIL PELA ÓTICA DA GEOPOLÍTICA"

São Paulo, 30/08/19

Cel QEM QEMA MARCIS G MENDONÇA JÚNIOR



Sumário



- ❑ O Problema do Mapeamento
- ❑ Herança Estratégica Portuguesa
- ❑ Estratégia no Império do Brasil
- ❑ Geopolítica
- ❑ Estratégia na República do Brasil
- ❑ Conclusões

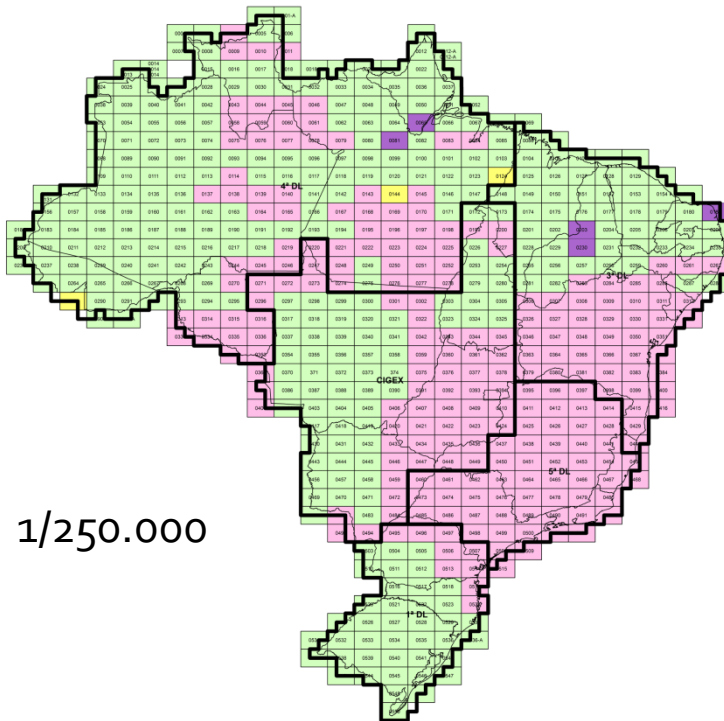


O Problema do Mapeamento





O Problema do Mapeamento



BRASIL: 8.514.877 km²

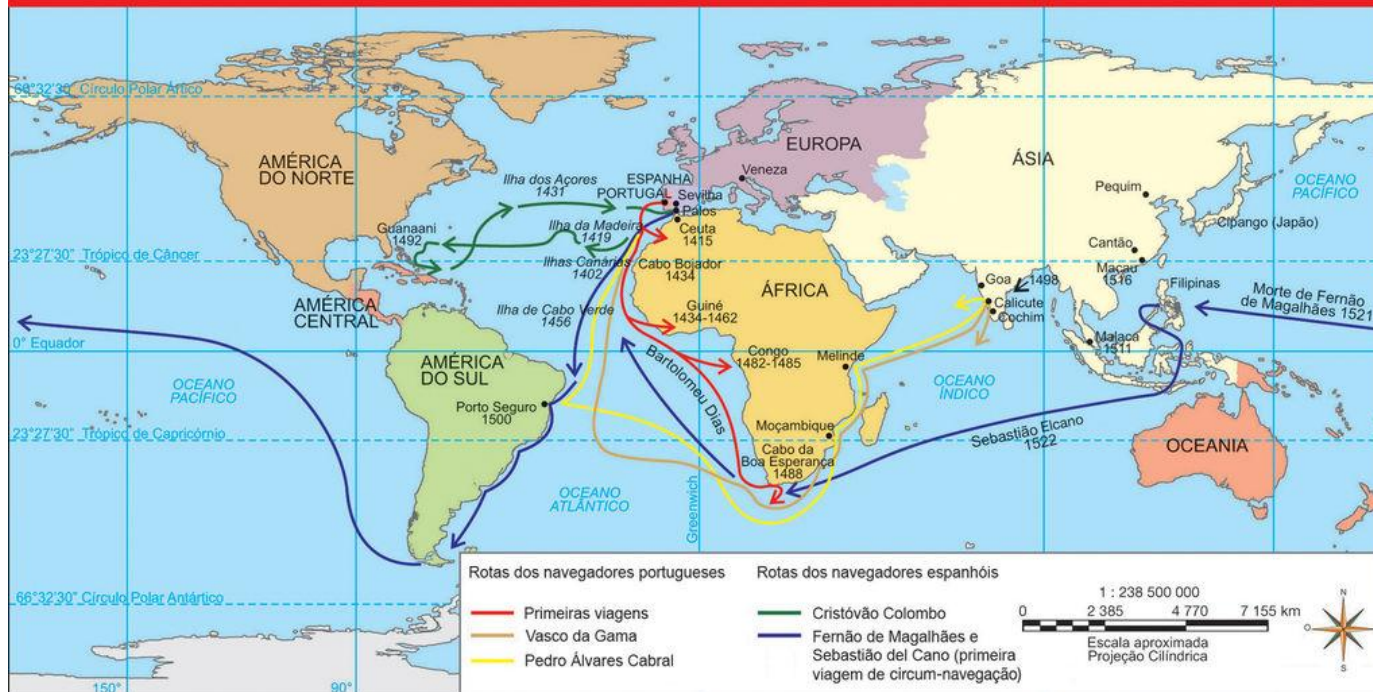


DESAFIO: Mapear o País



Escalas

1:25.000 ⇒ 46.324 folhas
1:50.000 ⇒ 11.758 folhas
1:100.000 ⇒ 3.056 folhas
1:250.000 ⇒ 557 folhas

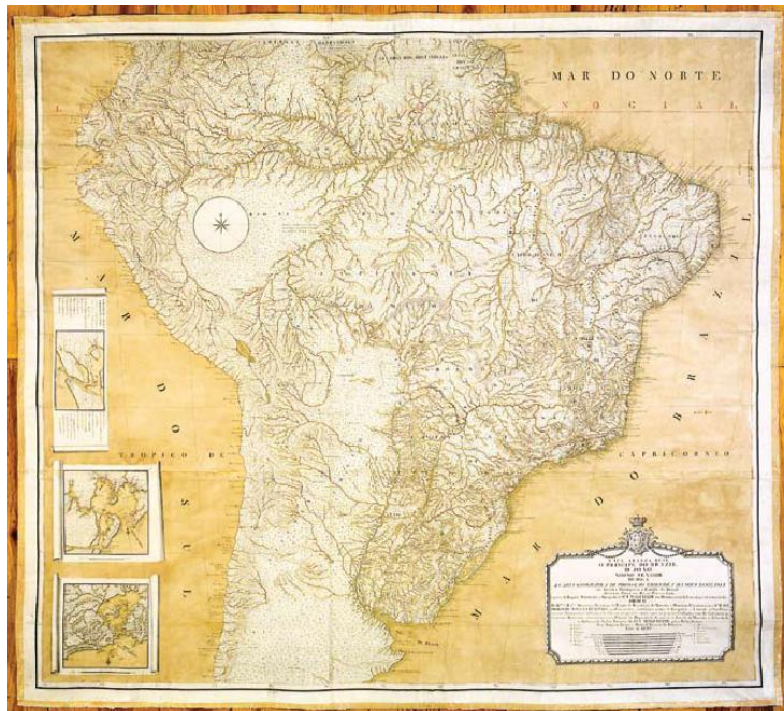


MERIDIANOS DE TORDESILHAS





Herança Estratégica Portuguesa



Carta Geografica de Projecção Espherica Orthogonal da Nova Lusitânia ou América Portuguesa e Estado do Brazil
(Antonio Pires da Silva Pontes Leme - 1798)



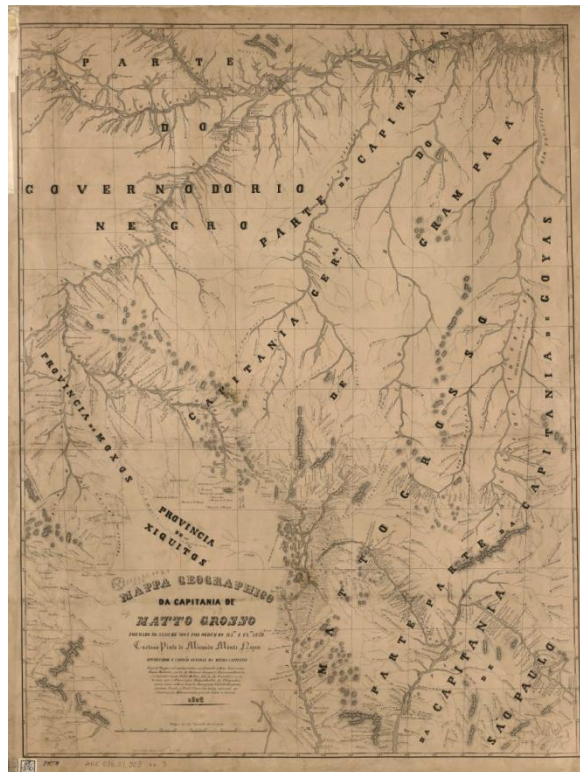
Herança Estratégica Portuguesa



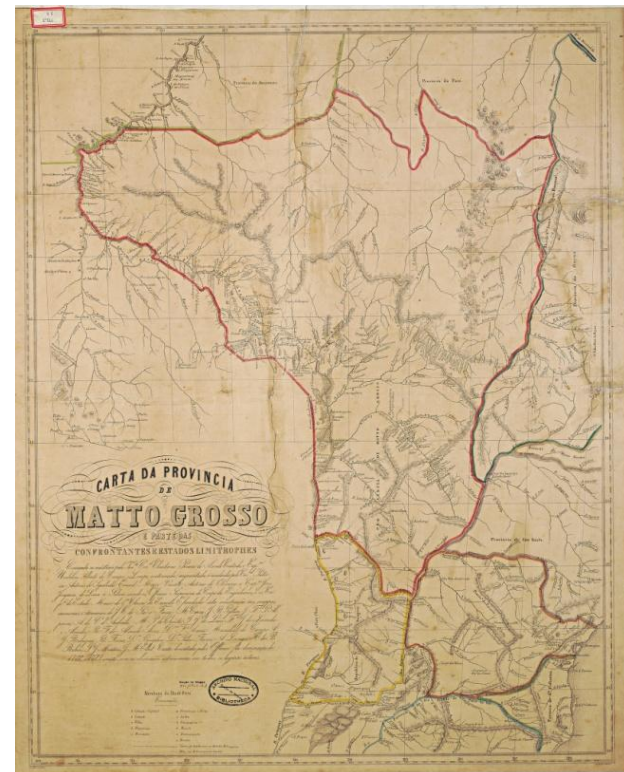
Mapas Geográficos Província de Mato Grosso



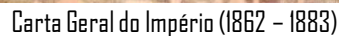
1777 (?)



1802



1830 (?)





Geopolítica



- Geografia Política: Friedrich Ratzel (1897)
 - “Análise do planeta como habitat das comunidades humanas”
- Geopolítica: Rudolf Johan Kjellén (1900)
 - “a ciência do Estado enquanto organismo geográfico tal como este se manifesta no espaço”

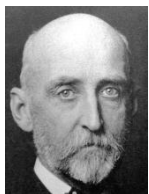




Geopolítica Clássica



□ Alfred T Mahan (1890)



- Almirante – US
- “Aquele que comanda o mar, comanda todas as coisas”
- Base da Política Externa EUA até a I GM

□ Karl Haushofer (1920)



- Militar/Geógrafo – DE
- Adaptação do conceito de Panregiões a Geopolítica

□ Halford Mackinder (1900)



- Geógrafo/Explorador – UK
- Pivô Geográfico (1904) → *Heartland* (1919) → Oceano das Terras Médias (1943)

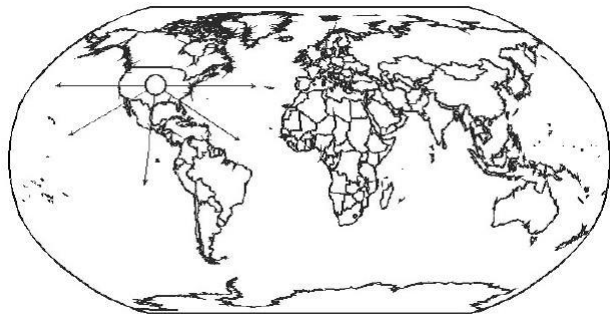
□ Nicholas Spykman (1940)



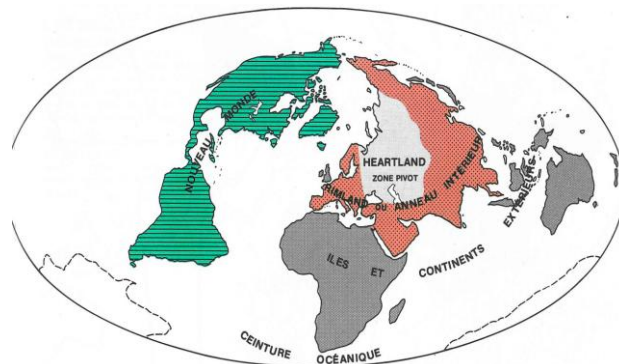
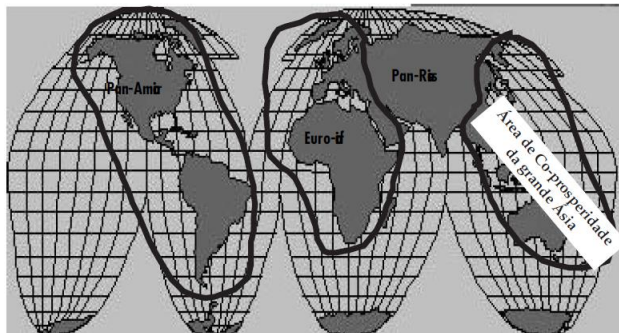
- Geógrafo/Explorador – NL/US
- Heartland → Rimland
- Base da Política Externa EUA no Pós-II GM



Geopolítica Clássica



THE NATURAL SEATS OF POWER.
First crescent—wholly continental. Outer crescent—wholly oceanic. Inner crescent—partly continental, partly oceanic.





Geopolítica Brasileira



□ Mário Travassos (1930)



- Militar
- Interiorização (Pol/Eco/Pop)
- Política de Transporte (óbes ↓)
- Antagonismos (Prata x Amazônia/Atlântico x Pacífico)

□ Therezinha de Castro (1970)



- Professora
- Geoestratégia do Atlântico Sul:
 - Ocupação da Antártida
 - Integração do Cone Sul

□ Golbery do Couto e Silva (1960)



- Militar
- Bipolaridade Mundial/Defesa do Ocidente
- Brasil potência regional
- Projeto Calha Norte (1985)

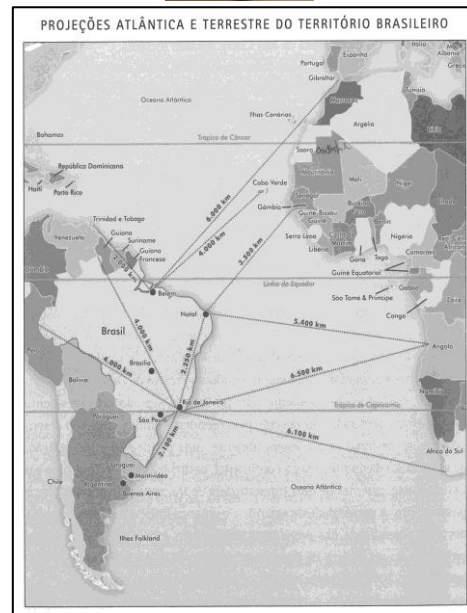
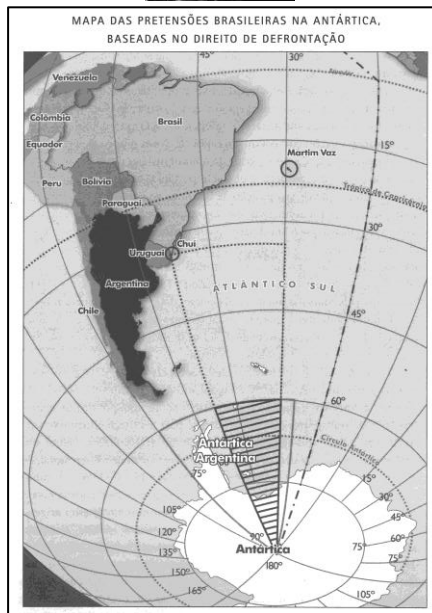
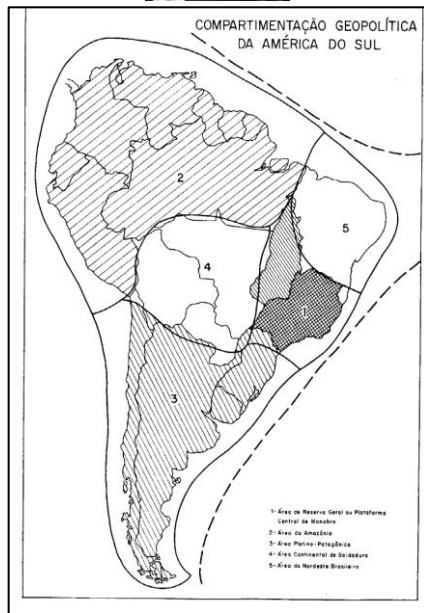
□ Meira Mattos (1980)



- Militar
- Brasil potência mundial
- Desenvolvimento Nacional
- Valorização da Amazônia e Centro-oeste (interior)



Geopolítica Brasileira

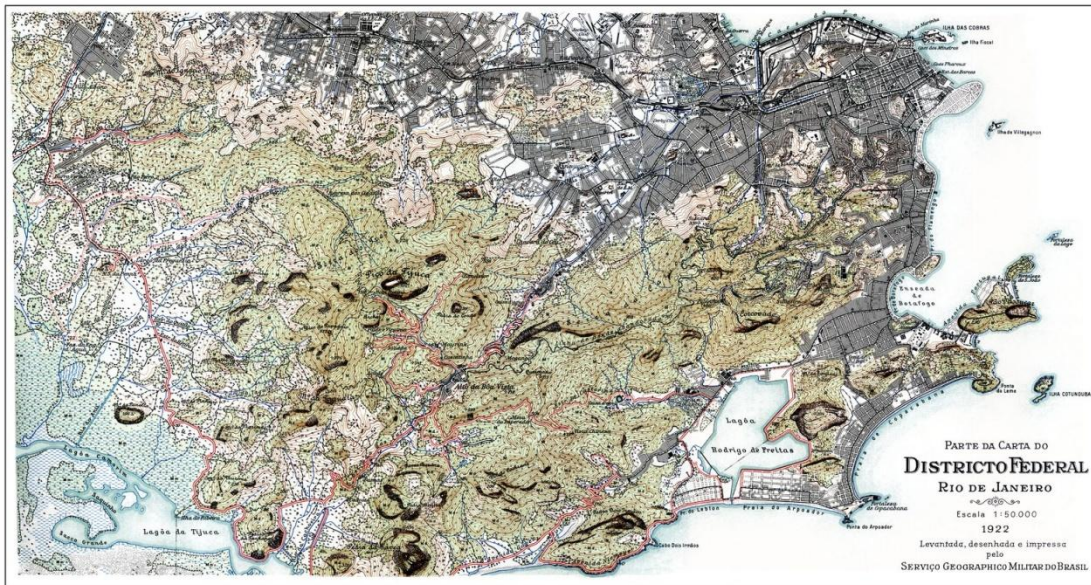
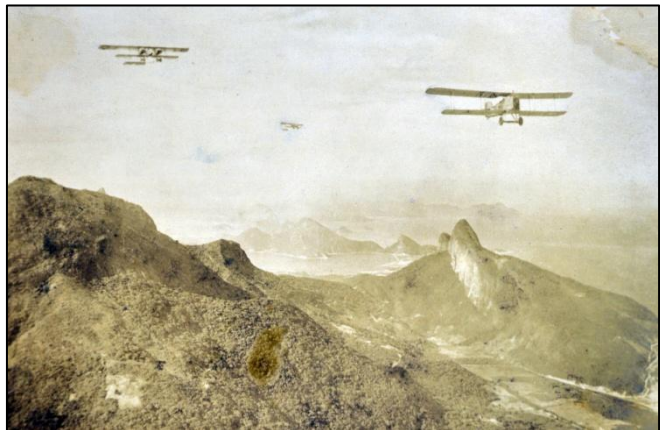




Estratégia na República do Brasil



- Missão Cartográfica Austríaca (1920)
 - ▣ Técnica Aerofotogramétrica
 - ▣ IGMV (Austria)

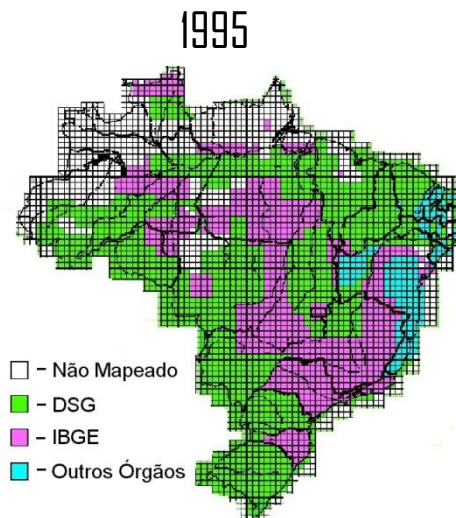
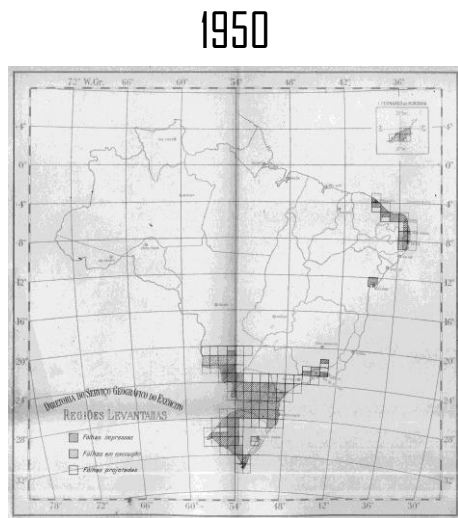




Estratégia na República do Brasil



□ Evolução do Mapeamento Sistemático Terrestre (1950 – 1995)



1/50.000
1/25.000

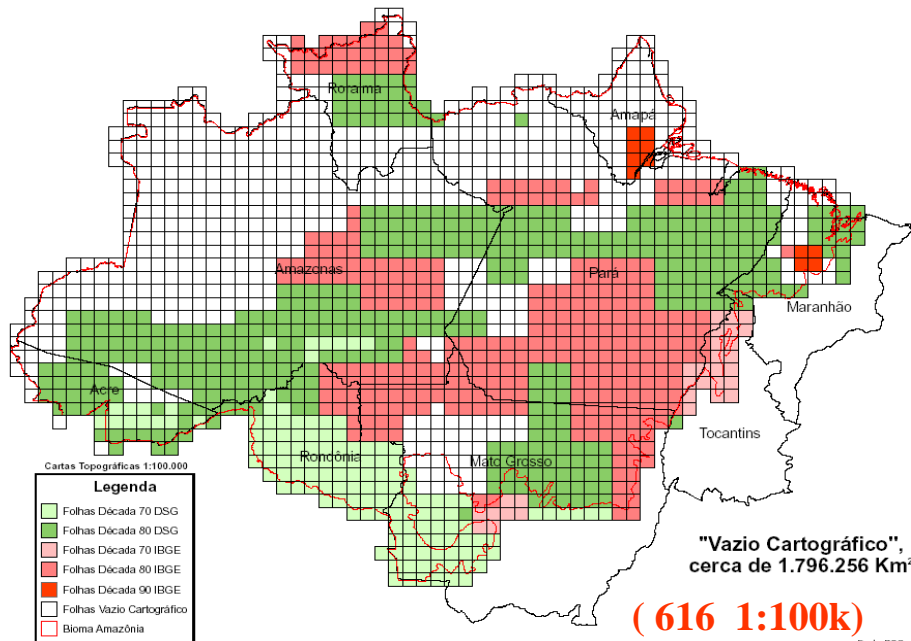




Estratégia na República do Brasil

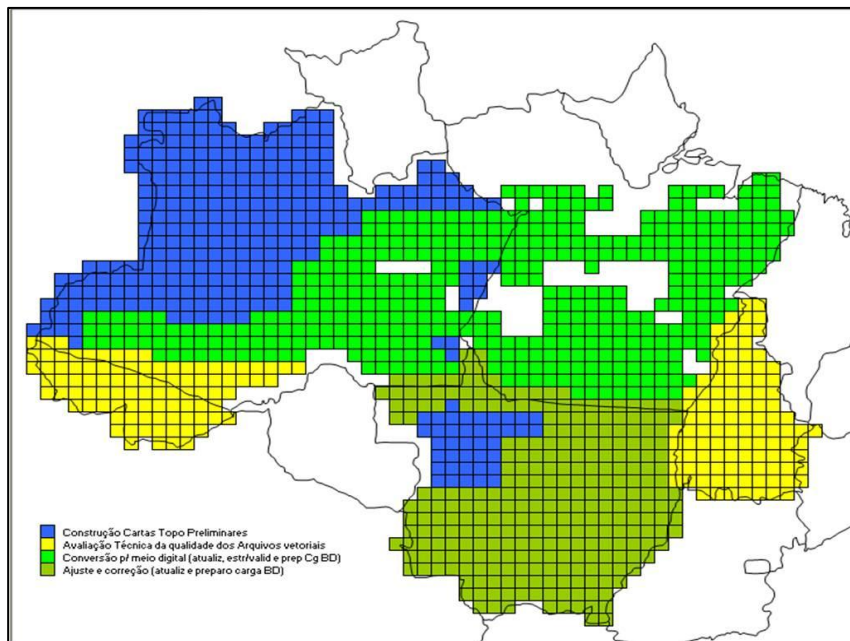


□ Mapeamento da Amazônia (1995)

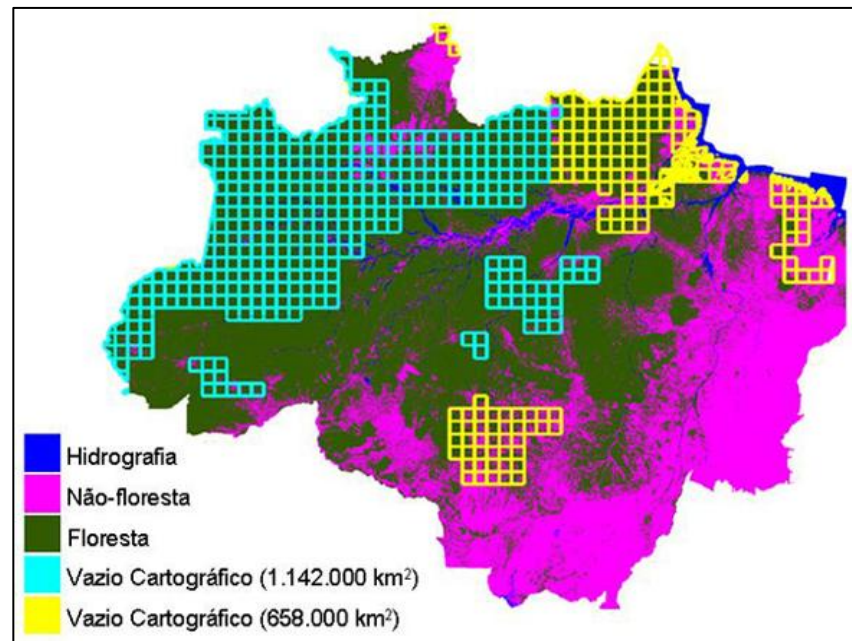


Estratégia na República do Brasil

Convênio MMA (DSG/IBGE 2006)

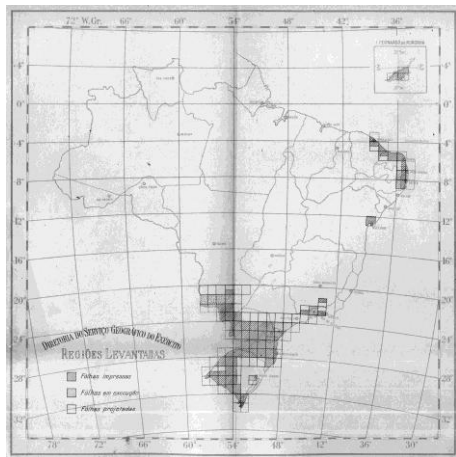


Radiografia da Amazônia (2008)



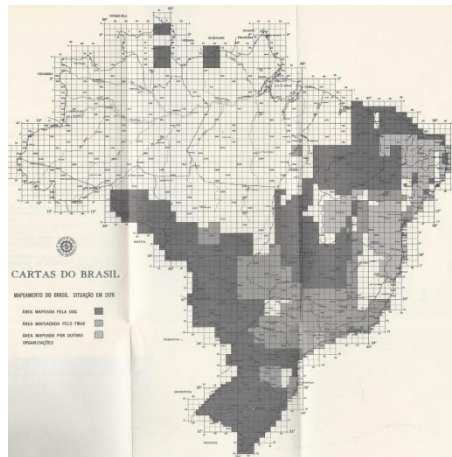
Evolução do Mapeamento Sistemático Terrestre (1950 – 2016)

1950



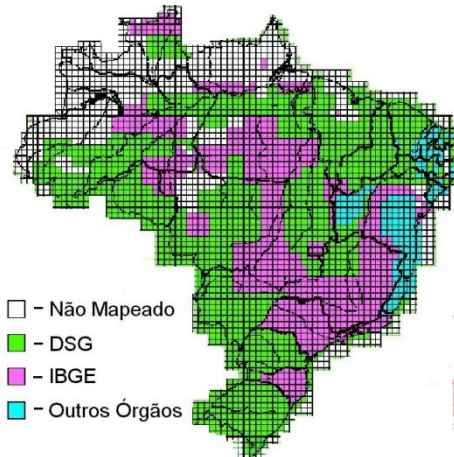
1/100.000

1978



1/100.000

1995

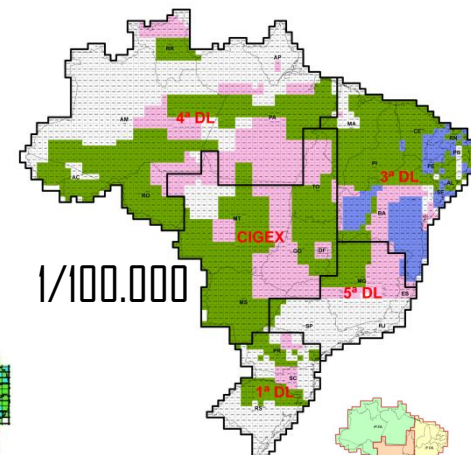


1/100.000

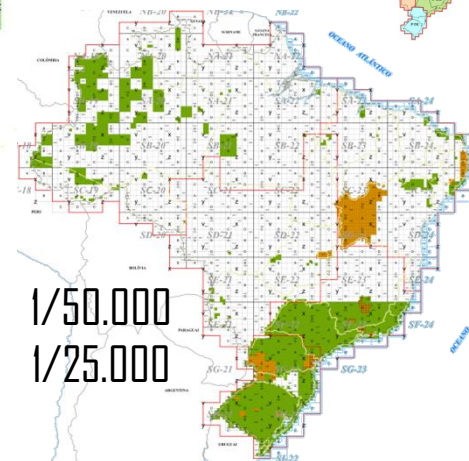
1/50.000

1/25.000

2016



1/100.000



1/50.000

1/25.000



Conclusões

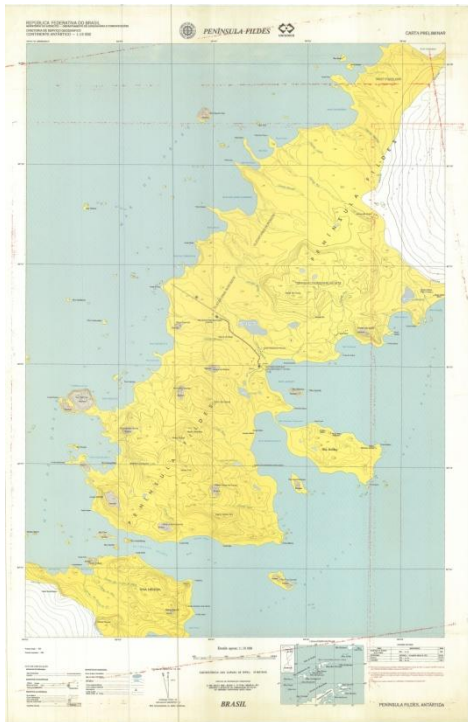


IBGE (2000)

- Grandes Navegações Portuguesas → busca do Poder Marítimo pela negação do Poder Terrestre
- Tratado de Tordesilhas → Opção Portuguesa pela Estratégia da Escola de Sagres (Rota da África)
- Geopolítica portuguesa → Expansão para Oeste → Igreja + FFAA + Itamaraty (Cartografia, História, Geografia e Direito Internacional) → solução de conflitos fronteiriços



Conclusões



Península Fildes, Antártida (DSG 1985)

- A Geopolítica Brasileira focou no desenvolvimento nacional, interiorização (econômica e populacional) e projeção internacional
- Criação de estruturas capazes de atender a demanda nacional (DSG/IBGE/DHN/ICA)
- Processo de mapeamento do território → Projetos de mapeamento estanques com base nas Instituições Nacionais
- Geoinformação fundamentada em normas e padrões estabelecidos → Infraestrutura de Dados Espaciais



EXÉRCITO BRASILEIRO
Braço Forte - Mão Amiga

Obrigado!

