

# RESÍDUOS SÓLIDOS NA CIDADE E O GRANDE GERADOR

14 de Agosto de 2019 | EDSON TOMAZ DE LIMA FILHO



PREFEITURA DE  
**SÃO PAULO**  
SUBPREFEITURAS

# SÃO PAULO



**12 MILHÕES**  
**DE HABITANTES**

**8<sup>a</sup>**  
**DO MUNDO**  
e a mais populosa do Hemisfério Sul

**A MAIOR CIDADE**  
**DO PAÍS**

# Total de resíduos coletados pela prefeitura

CERCA DE  
**20 MIL TONELADAS**  
POR DIA



**DOMICILIAR**  
**12.000 t /Dia**



# IMPLANTAÇÃO DO SISTEMA DE CONTROLE DE TRANSPORTE DE RESÍDUOS DO GRANDE GERADOR (CTR-E RGG)



# LEI Nº 13.478 DE 30 DE DEZEMBRO DE 2002, LIVRO IV, TÍTULO I, CAPÍTULO I - **DOS GRANDES GERADORES**

**\*Art. 140** - Os grandes geradores ficam obrigados **a cadastrar-se junto à AMLURB**.

§ 1º - Do cadastro constará **declaração de volume e massa mensal de resíduos sólidos** produzidos pelo estabelecimento, **o operador** contratado para a coleta e **o destino final** dos resíduos sólidos, além de **outros elementos** necessários ao controle e fiscalização pelo Município.

**Art. 141** - Os grandes geradores **deverão contratar os autorizatários** para a execução dos serviços de coleta, transporte, tratamento e destinação final dos resíduos,

§ 1º - **É vedado aos grandes geradores a disposição dos resíduos nos locais próprios da coleta de resíduos domiciliares ou de serviços de saúde, bem como em qualquer área pública, incluindo passeios e sistema viário, sob pena de multa.**



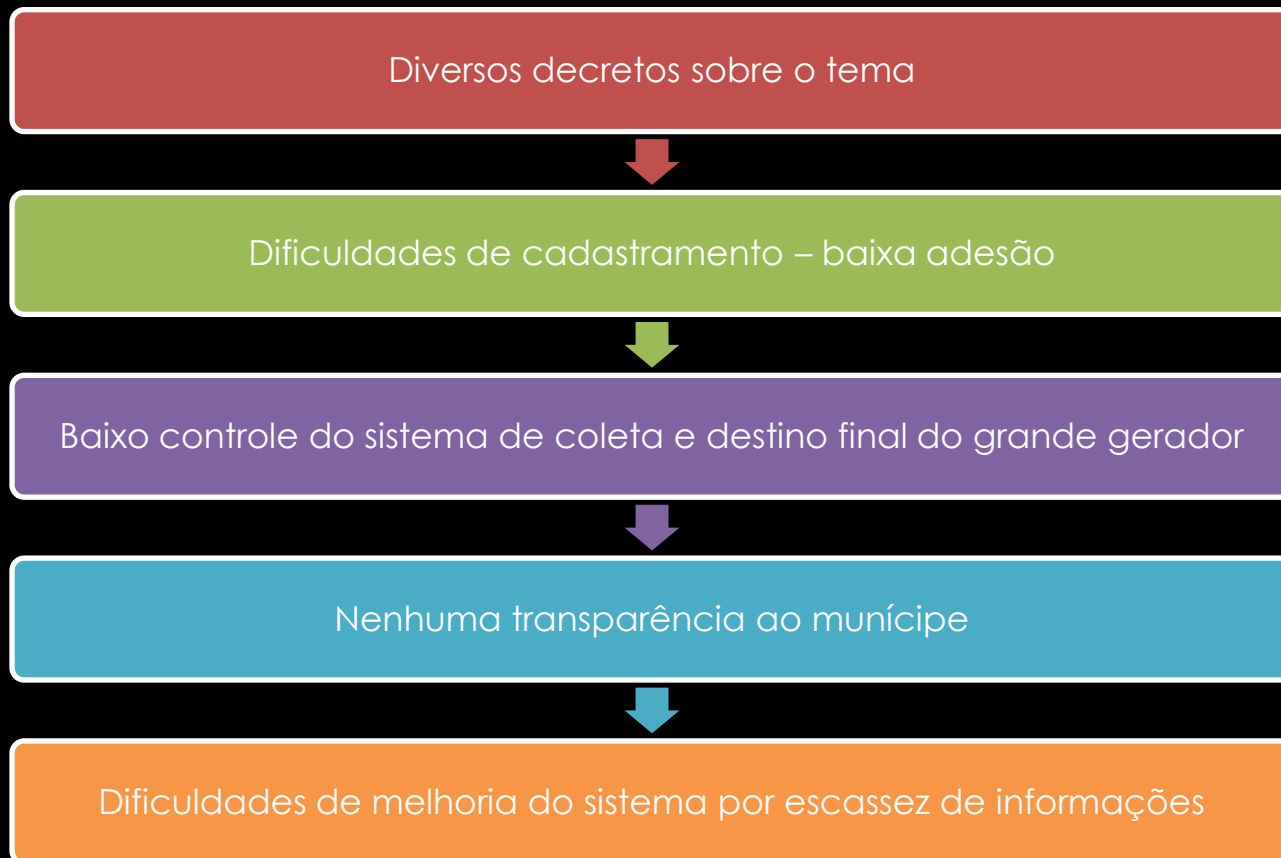
NOVO DECRETO QUE REGULAMENTA A ATIVIDADE  
DO GRANDE GERADOR  
**DECRETO Nº 58.701 DE 4 DE ABRIL DE 2019**



# NOVO DECRETO QUE REGULAMENTA A ATIVIDADE DO GRANDE GERADOR

## Nº 58.701 DE 4 DE ABRIL DE 2019

### ANTES



# Principais alterações do Decreto



Substituição de 5 decretos por 1;



É **VEDADA** a colocação de resíduos em **SACOS PLÁSTICOS EM VIAS PÚBLICAS**;



Os grandes geradores de resíduos sólidos não podem mais **DESTINAR RESÍDUOS A ENTIDADES NÃO CADASTRADAS** no Sistema de Limpeza Urbana no Município de São Paulo;



O **CADASTRAMENTO ANUAL** para Grandes Geradores (era a cada **03 anos** - o que dificultava o controle de geração;



**ABERTURA PARA OUTROS VEÍCULOS REALIZAREM A COLETA** em locais de difícil acesso, respeitando as características e finalidades técnicas dos veículos e equipamentos, consoante a Lei 16.871/2018, artigo 2º, parágrafo segundo;



**IDADE DO VEÍCULO** para a prestação dos serviços = **05 anos** e para os equipamentos = **10 anos**;



**ESTABELECE AS COMPETÊNCIAS** para as Fiscalizações: AMLURB e Subprefeituras;



Contempla a **REALIZAÇÃO DOS CADASTROS PARA OUTROS GRANDES GERADORES** como entidades da Administração Pública Indireta e os órgãos e entidades estaduais e federais da Administração Direta e Indireta.

# Principais alterações do Decreto



CONTROLE PASSA A SER ELETRÔNICO EM PLATAFORMA **ON LINE**

## AGILIDADE

- Sistema on-line: menos burocracia, evita deslocamentos para se cadastrar e obter ou emitir CTRs.
- Maior garantia da destinação correta do resíduo - coletores credenciados.
- Melhor gestão do resíduo pelos atores: gerador, cooperativa, transportadora, destino final, órgãos públicos, sistema de saúde, condomínios mistos e outros.

## TRANSPARÊNCIA

- Maior transparência para todos os usuários do sistema.

## RASTREABILIDADE

- Possibilidade do GERADOR rastrear seu resíduo desde a geração até o destino final.
- Possibilitar o CADASTRAMENTO DAS ÁREAS DE DESTINAÇÃO FINAL dos resíduos Classe II – A, devidamente licenciadas pelos órgãos competentes, mantendo atualizadas as informações aos TRANSPORTADORES.
- Prover a AMLURB uma atuação mais efetiva na RASTREABILIDADE DO RESÍDUO.

## FISCALIZAÇÃO

- Melhoria na saúde pública, limpeza urbana, controle de pragas, sustentabilidade e do serviço aos munícipes, transportadores e grandes geradores, buscando possíveis inconsistências na cadeia de resíduos.

**Maior controle de todos os processos e confiabilidade das informações de geração, transporte e destinação de resíduos na cidade.**



## Controle de Transporte de Resíduos - eletrônico

Todos os estabelecimentos, veículos e equipamentos destinados a operação de coleta dos grandes geradores deverão estar devidamente cadastrados no sistema, identificados e sinalizados com o adesivo QR Code (impresso via Sistema eletrônico)

QR Code

estabelecimento



transporte



equipamentos



## Prático, ágil, intuitivo

### Sistema - Tela de Login



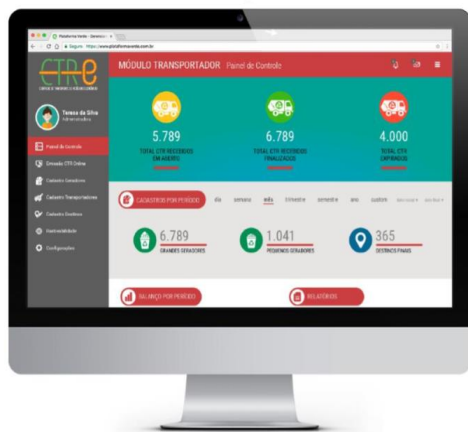
### Sistema - Módulo Amlurb



### Sistema - Módulo Gerador



### Sistema - Módulo Transporte



### Sistema - Módulo Destino Final



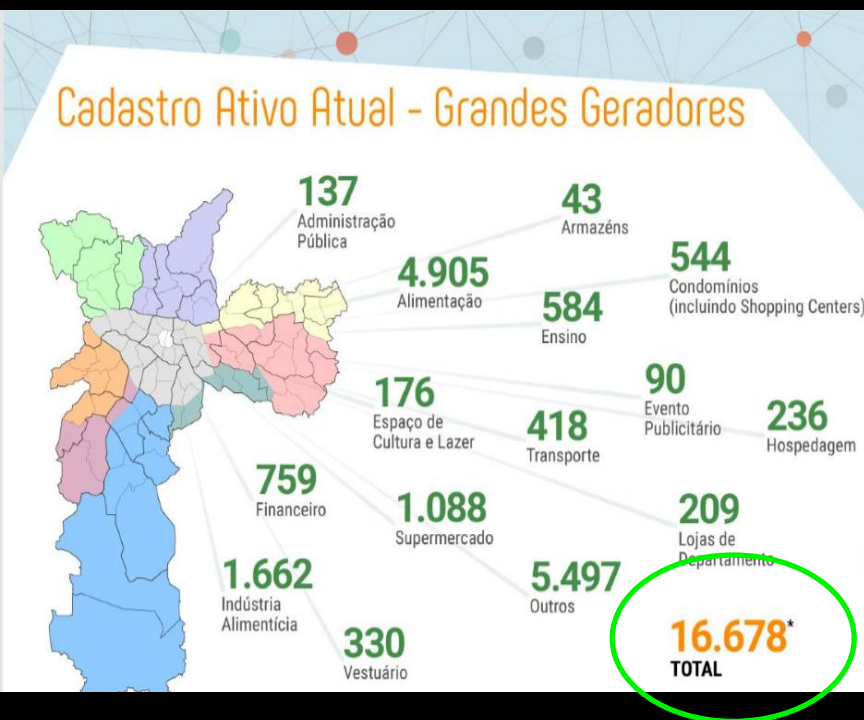
### Sistema - Aplicativo



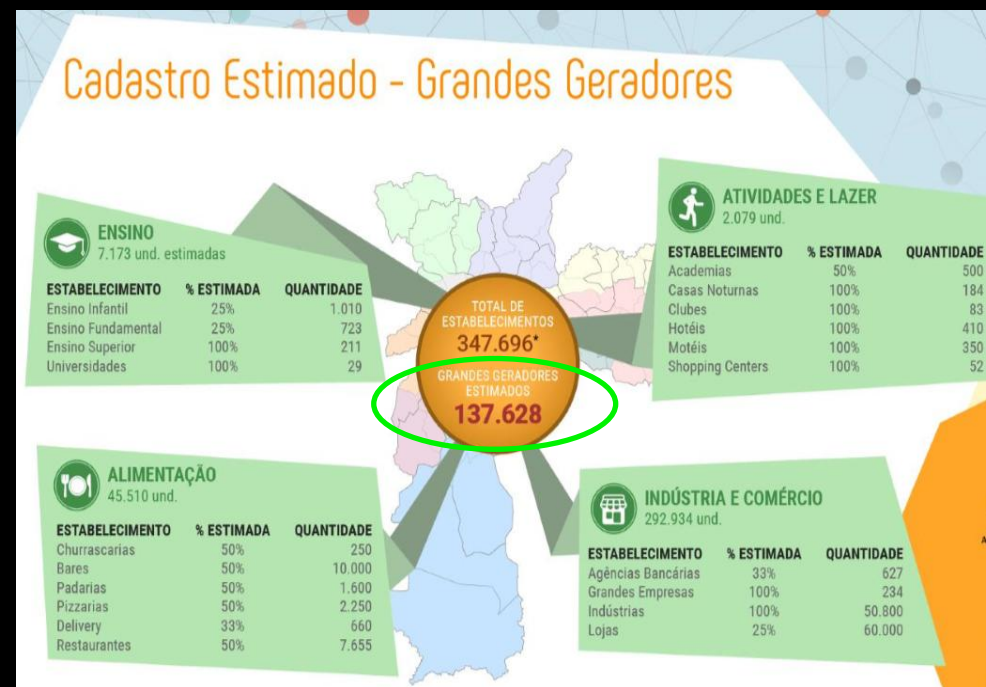
#### Módulos Versão Mobile

- Responsivo;
- Acesso Remoto em Nuvem;
- Segurança;
- Controle.

Antes de abril 2019 = 16.000 cadastros



Estimativa 137.000 cadastros



5 meses após lançamento  
**30.000** cadastros

Obrigado!

EDSON TOMAZ DE LIMA FILHO  
**Presidente AMLURB**

**Amlurb**  
Autoridade Municipal de Limpeza Urbana



**PREFEITURA DE  
SÃO PAULO**  
SUBPREFEITURAS