



Seminário “O ar que respiramos”

Breve relato do impacto da inspeção veicular

Luiz Sergio Alvarenga

Relações Institucionais e Governamentais

São Paulo, 08 de agosto de 2019

Importância da Inspeção na manutenção veicular



Números no Estado de São Paulo

Frota de veículo leves + pesados + motocicletas
18 milhões de unidades

Fonte: Anuário Sindirepa Nacional 2019/Fraga Inteligência Automotiva

**Frota reparável
15 milhões de unidades**

Quantidade de oficinas independentes
34 mil micro e pequenos estabelecimentos

Fonte: Anuário Sindirepa Nacional 2019/Cinau – Central de Inteligência Automotiva

Sustentação

Lei Federal nº 9.503/1997 – artigo 104

Os veículos em circulação terão suas condições de segurança , do controle de emissão de gases poluentes e de ruído avaliadas mediante inspeção, que será **obrigatória**, na forma e periodicidade estabelecidas pelo CONTRAN para os itens de segurança e pelo CONAMA para emissão de gases poluentes e ruído.

Entendimento

O assunto foi tratado até então como um **programa de governo e não como um dever do Estado** conforme estabelece a Lei Federal nº 9.503.

Justificativa

...Década de 70 trabalho desenvolvido pelo Touring Club do Brasil...Década de 90 inúmeras consultas públicas...

~~...Resolução Contran nº 84 de 19/11/1998...~~

...Projeto de Lei nº 5979 de 18/12/2001...

...Resolução Conama nº 418 de 25/11/2009...

...Projeto Lei ALESP nº 1187 de 20/11/2009...

~~...Resolução Contran nº 716 de 30/11/2017...~~

Um programa vitorioso na cidade de SP

Publicação de um cipoal de legislações para o programa de I/M e início de um dos programas mais modernos e bem sucedidos

*2008 – Frota parcial movida a Diesel

*2009 – 100% Diesel + parcial de leves + 100% motocicletas

*2010 – 100% todas as categorias

*2013 – Programa suspenso

*2014 – Término do programa

5%
reprovação
nos leves

21,5%
reprovação
nos leves

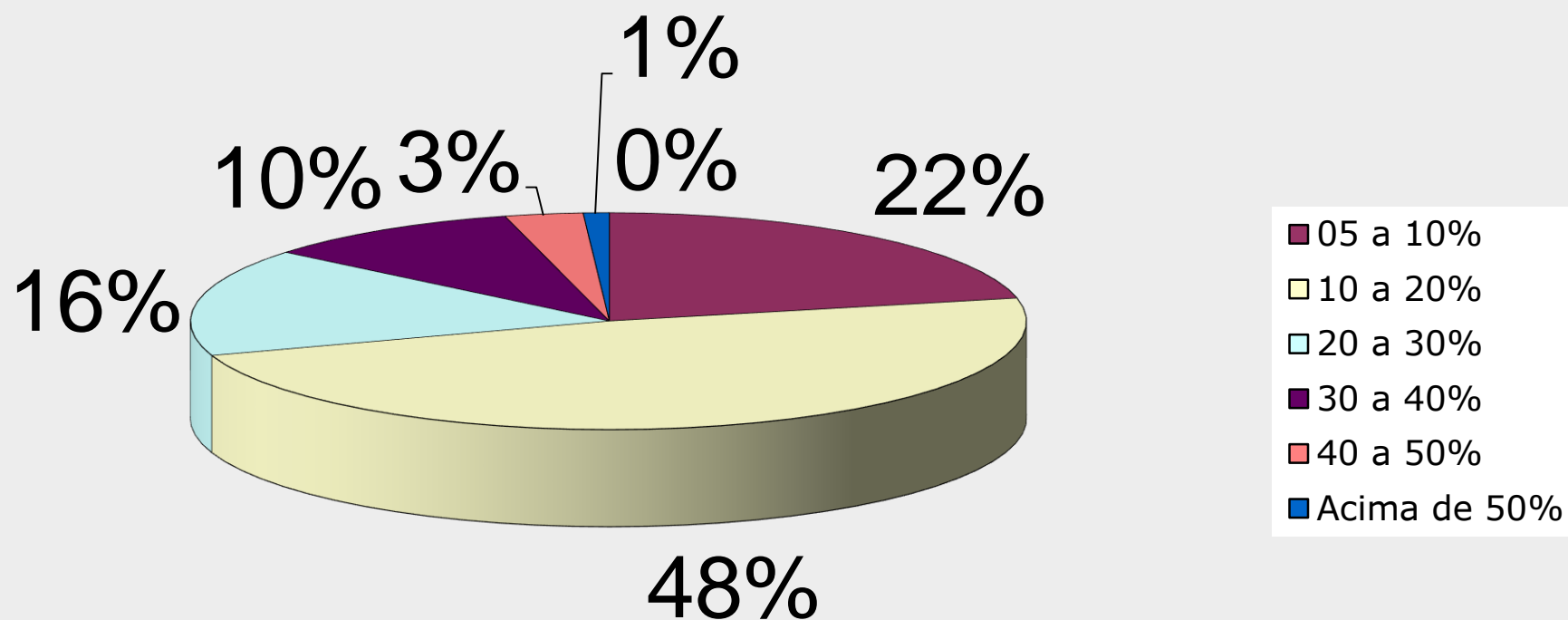
Mudança de
governo
municipal

Fonte: *Relatório PMSP/SVMA/Controlar

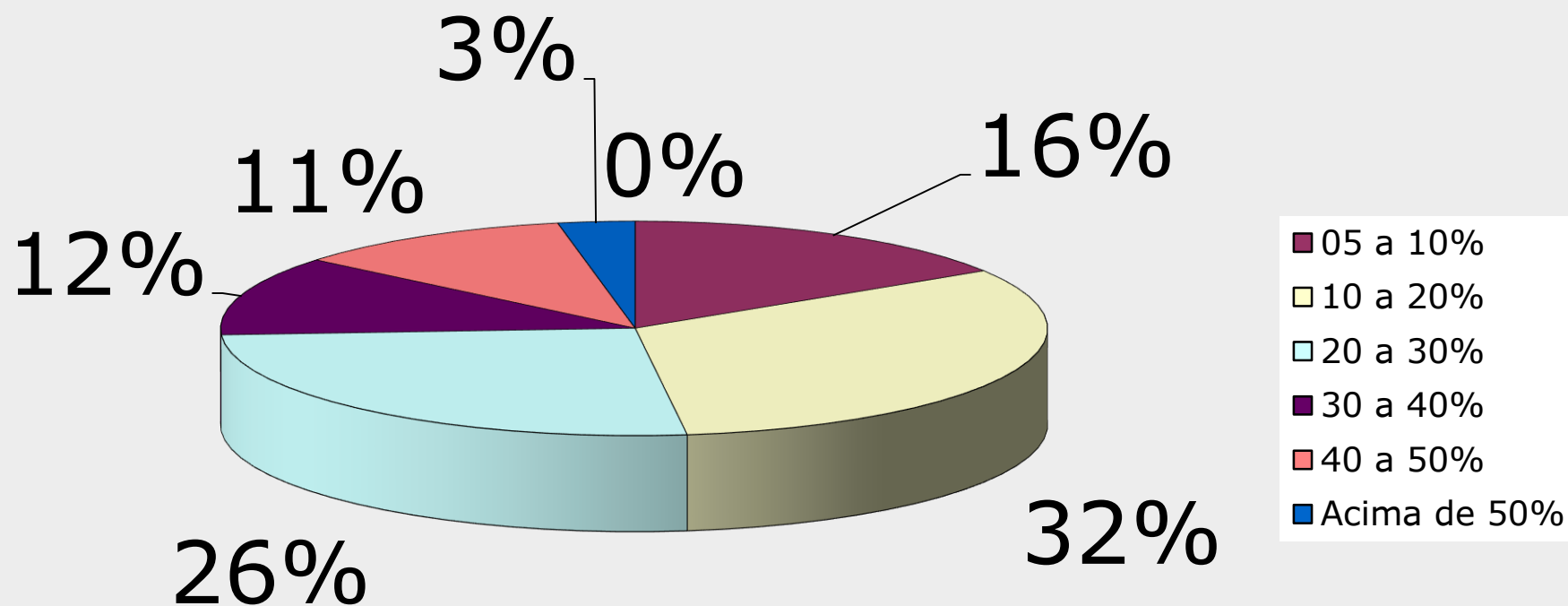
Resultado da inspeção

- ✓ Criação do programa de seleção de oficinas para atendimento pré e pós inspeção com a adesão de + de 300 empresas
- ✓ Criação do curso de operador em estação de inspeção e para oficina junto ao SENAI-SP
- ✓ Em 2007 apoiamos a publicação da lei municipal nº 14.274 que Instituiu na cidade de São Paulo o mês da conscientização pela manutenção preventiva dos automóveis.
- ✓ Melhoria da qualidade e transparência nas oficinas
- ✓ Estabelecimento da cultura da manutenção preventiva junto a sociedade

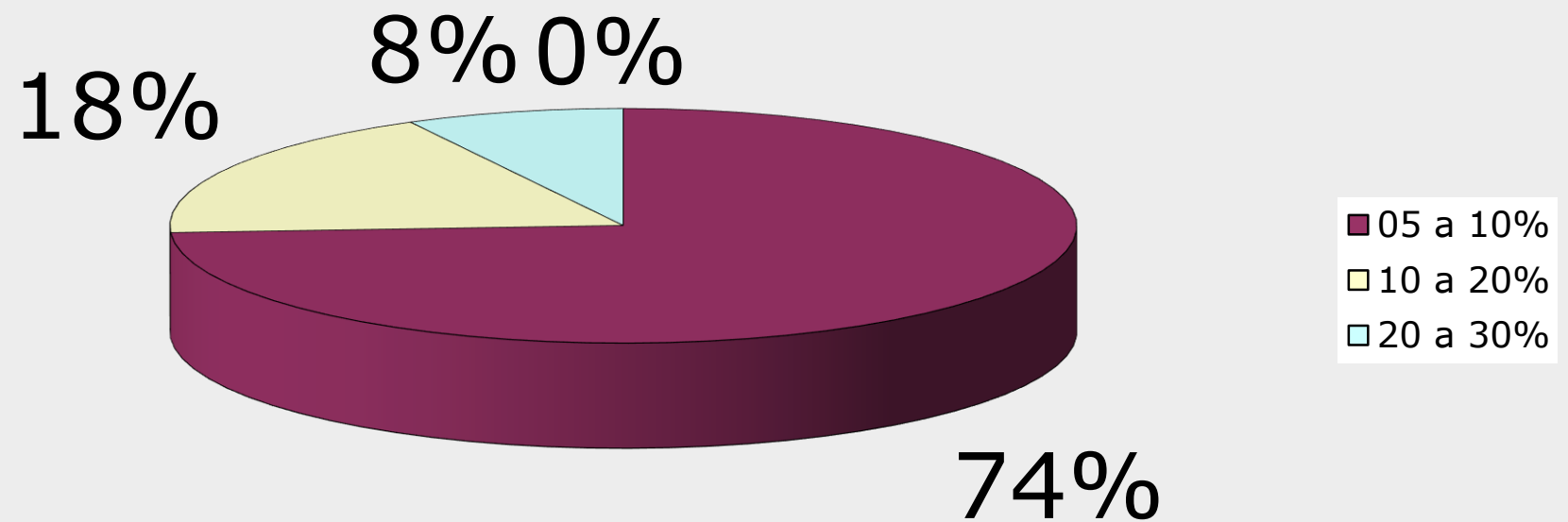
Aumento de Novos Clientes



Aumento de serviços

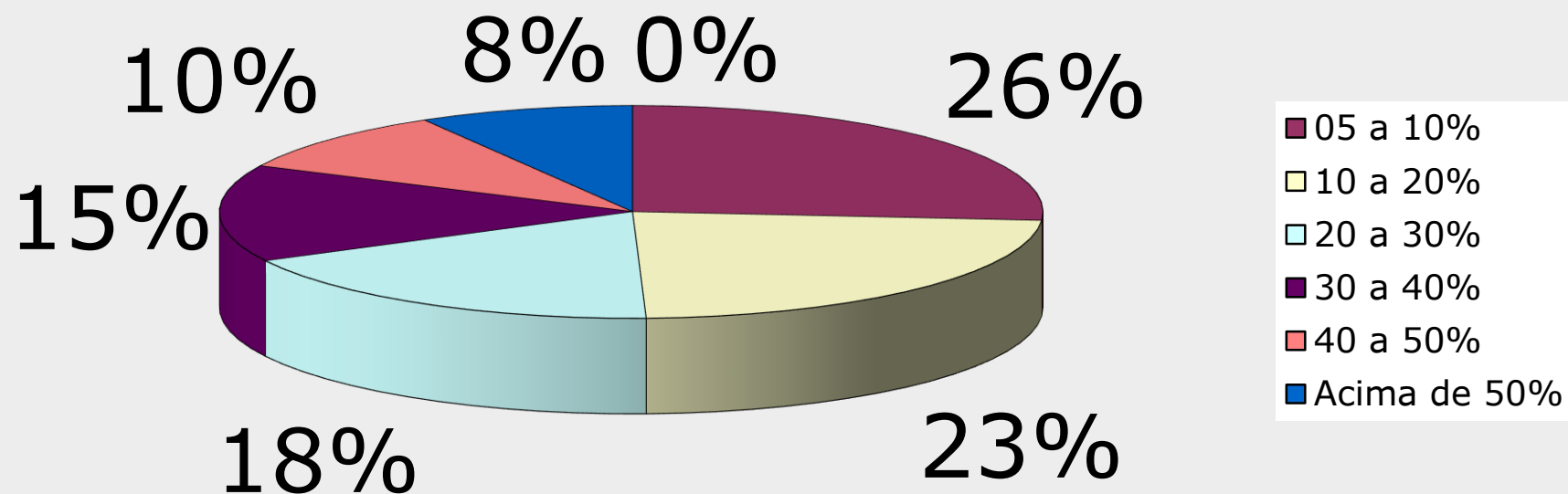


Aumento de funcionários



Investimento em equipamentos

+ de US\$ 50 milhões





Difícilmente estruturas deste porte estarão disponíveis em localizações estratégicas para um programa desta envergadura

Posição atual da entidade

- ✓ Retomar a discussão em torno da inspeção e educação veicular
- ✓ Apoiar novos modelos de inspeção, modernos, ágeis, educadores , geradores de indicador, impulsionadores da economia e diminuidores de custos para o Estado
- ✓ Combater tentativas de modelos físicos pulverizados por resultar em dificuldades e aumento de custos nos controles pelo Estado e potencialização a fraudes
- ✓ Apoiar como um dos instrumentos para renovação da frota

Obrigado !

Luiz Sergio Alvarenga

sergio@sindirepa-sp.org.br

Cel (11) 97649-7753