



# SUCATA METÁLICA

RECICLAGEM VEICULAR



# AGENDA

- ☐ PERFIL INSTITUCIONAL
- ☐ GERDAU METÁLICOS
- ☐ RECICLAGEM VEICULAR

A photograph of a large industrial facility, likely a steel mill or fabrication shop. The foreground shows a grid of metal grating. In the middle ground, several long, parallel steel beams are laid out. The background features a complex network of steel trusses and a series of bright overhead lights. A large yellow rectangular overlay is positioned on the right side of the image, containing the text 'PERFIL INSTITUCIONAL' in bold, dark blue capital letters.

# PERFIL INSTITUCIONAL



# PERFIL INSTITUCIONAL



Uma das principais  
fornecedoras de  
**aços  
longos**  
nas Américas



**Maior  
empresa  
brasileira**

produtora de aço  
e uma das

**principais  
fabricantes**

de aços planos do país



Produz  
**aços  
planos**

e minério de ferro  
no Brasil



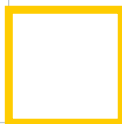
Uma das principais  
fornecedoras de  
**aços  
especiais**  
no mundo



Ações negociadas  
nas bolsas de

**São Paulo,  
Nova Iorque  
e Madri**





## PERFIL INSTITUCIONAL



Presença  
industrial em

**10**  
**países**

**30** mil  
**colaboradores**  
no mundo

**21,7**  
**milhões**  
de capacidade  
instalada anual em  
**aço**

**31**  
**unidades**  
**produtoras**  
**de aço**

além de unidades  
comerciais, de  
transformação e  
centros de coleta  
de sucata

**4** minas  
**de minério**  
**de ferro**  
em Minas Gerais

R\$  
**46,2**  
**bilhões**  
**de receita**  
**líquida** em 2018

# MERCADOS ATENDIDOS



**Construção**



**Automotivo**



**Energia**



**Naval**



**Máquinas e Utilidades**



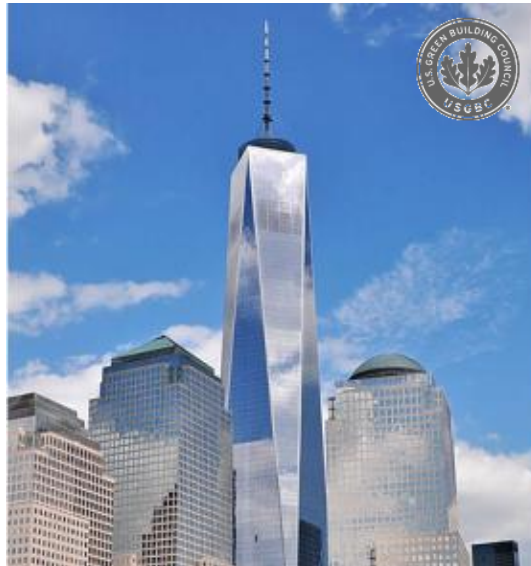
**Agropecuária**



# AÇO GERDAU NO MUNDO



Museu Iberê Camargo Brasil



Freedom Towers  
Estados Unidos



Georgia Aquarium  
Estados Unidos



Westin Lima  
Peru





# □ AÇO RECICLÁVEL

O AÇO É  
UM PRODUTO  
100% RECICLADO



SOMOS A **MAIOR**  
**RECICLADORA**  
DA AMÉRICA LATINA

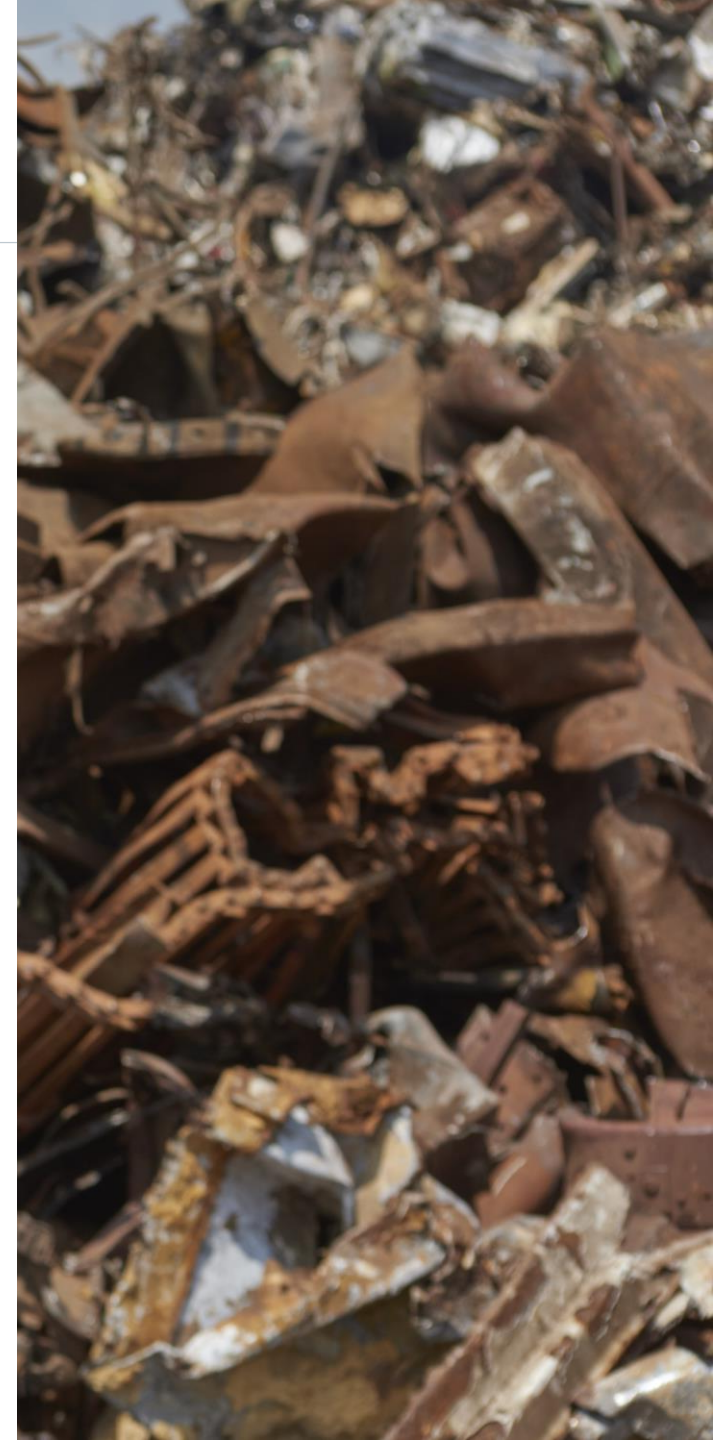


**RECICLAMOS  
SEM FIM**

**14 MILHÕES  
DE TONELADAS  
DE SUCATA**  
É O QUE RECICLAMOS  
ANUALMENTE



ISSO REPRESENTA  
**1,5 VOLTAS**  
DE CARROS ENFILEIRADOS  
AO REDOR DA TERRA





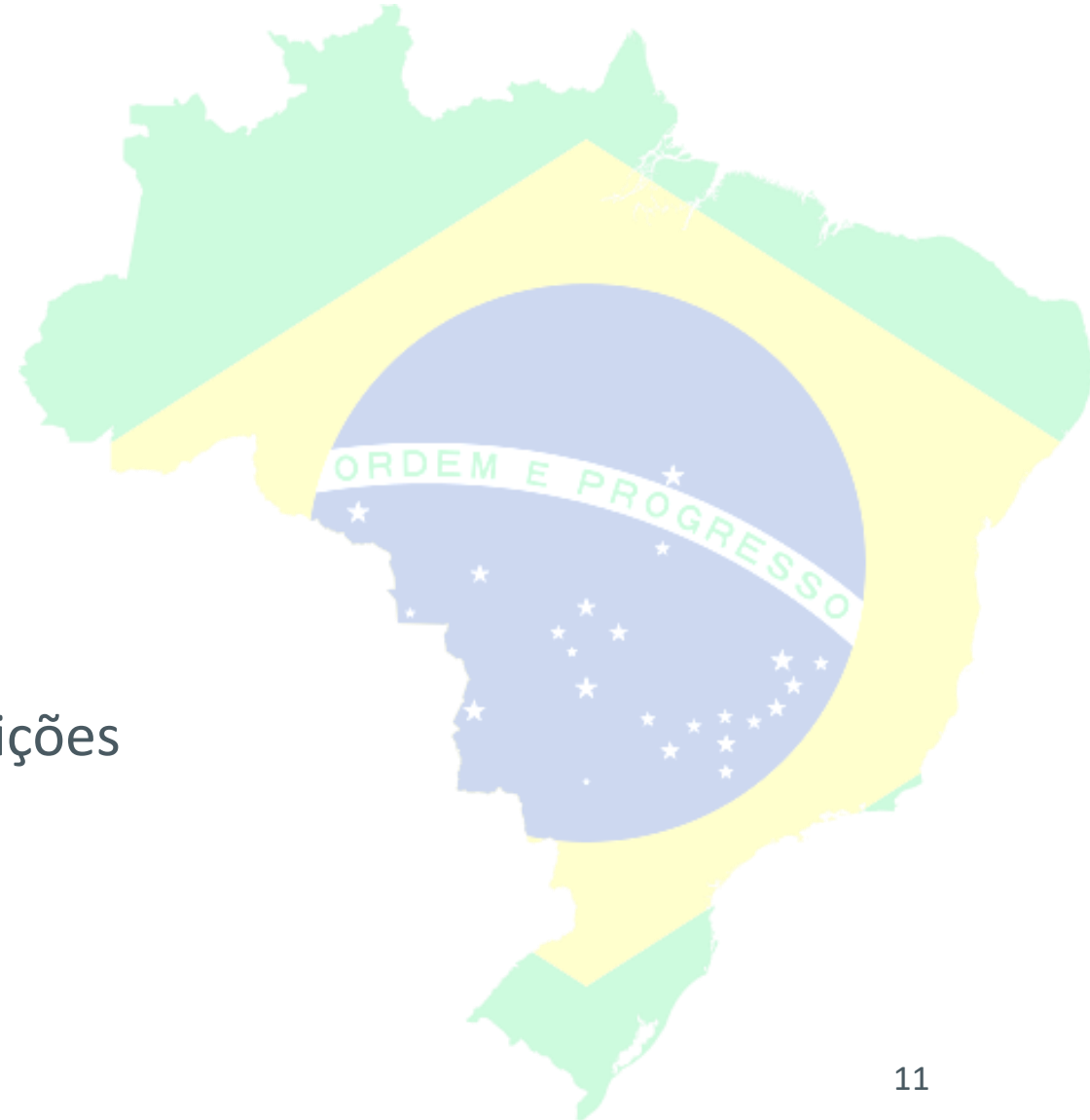
# GERDAU METÁLICOS





# MERCADO DE SUCATA FERROSA NO BRASIL

- Ferro: **longo ciclo** de vida dos produtos
- Geração: 10 milhões ton/ano
- Principais consumidores: **siderurgia** e fundições



# ORIGEM DA SUCATA FERROSA

## SUCATA INDUSTRIAL



## SUCATA OBSOLESCÊNCIA





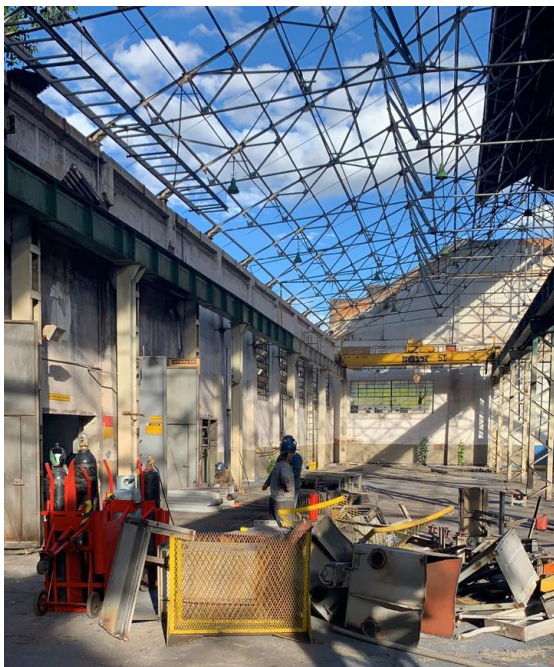
# SERVIÇOS EM FONTES GERADORAS (INDÚSTRIAS)

- Caçambas e serviço de coleta
- Adequação de Layout
- Destinação correta do material



## SERVIÇOS ESPECIAIS

- Desmonte de estruturas
- Retirada de cargas especiais
- Destruição de Peças
- Reciclagem Veicular





# ESTRUTURA DE PROCESSAMENTO



Shredder



Tesoura



Movimentação



Prensas Móveis

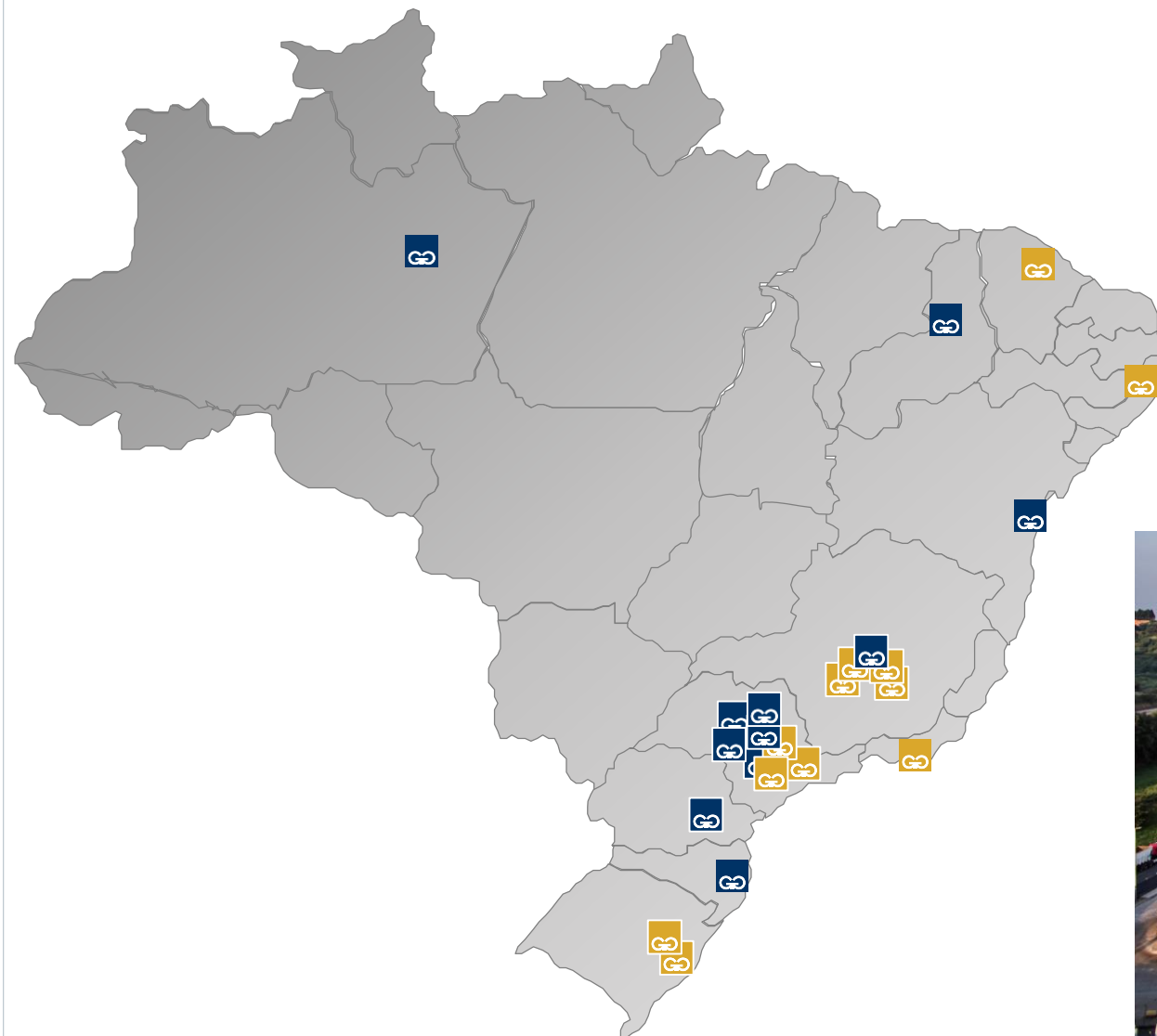


Prensa Tesoura



# GERDAU METÁLICOS – LOCALIDADES

- **12 Usinas**
- **11 Depósitos**



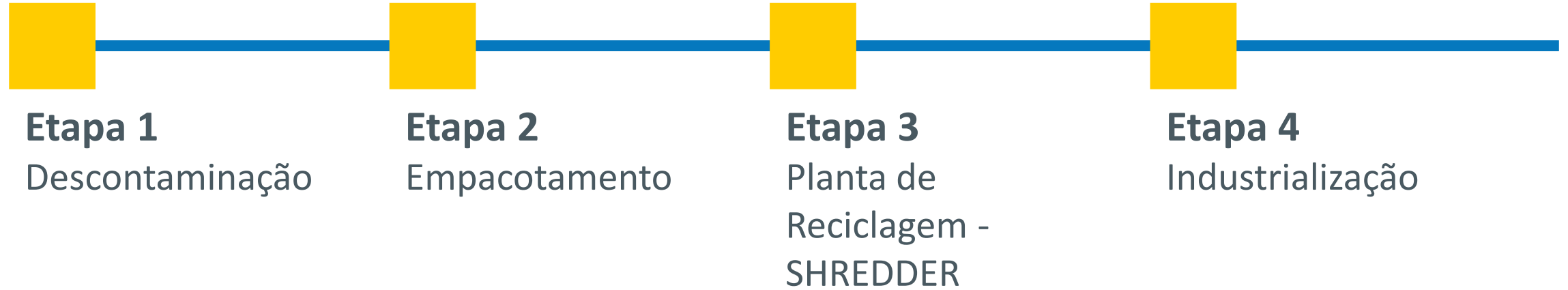




# RECICLAGEM VEICULAR

# ETAPAS

## RECICLAGEM VEICULAR







## 1. DESCONTAMINAÇÃO





## ECOFLUV

(Estação Coletora de Flúidos Veiculares)

Estação móvel desenvolvida pela **GERDAU**, que permite a realização do processo de **DESCONTAMINAÇÃO** *in loco* de modo seguro para o fornecedor, colaboradores e meio ambiente.



## □ ECOFLUV



Possibilita o esgotamento dos resíduos líquidos (óleo/combustível/fluído), cilindros pressurizados e baterias de modo que seja possível realizar a **TRIAGEM, ARMAZENAMENTO e DESTINAÇÃO FINAL AMBIENTALMENTE** adequada de cada tipo de material.



## RISCOS DO PROCESSO

Caso a **DESCONTAMINAÇÃO** dos fluídos seja realizada de modo inadequado existe o risco de:

- Contaminação do solo e água subterrânea
- Acidente de Trabalho
- Armazenamento Inadequado
- Destinação Irregular





## 2. EMPACOTAMENTO







## ENCHARUTADOR

Equipamento móvel utilizado para compactar sucata metálica.

O processo de **EMPACOTAMENTO** facilita o transporte e a logística do material a ser levado para as usinas.



# □ EMPACOTAMENTO

## PASSO A PASSO







### 3. PLANTA DE RECICLAGEM





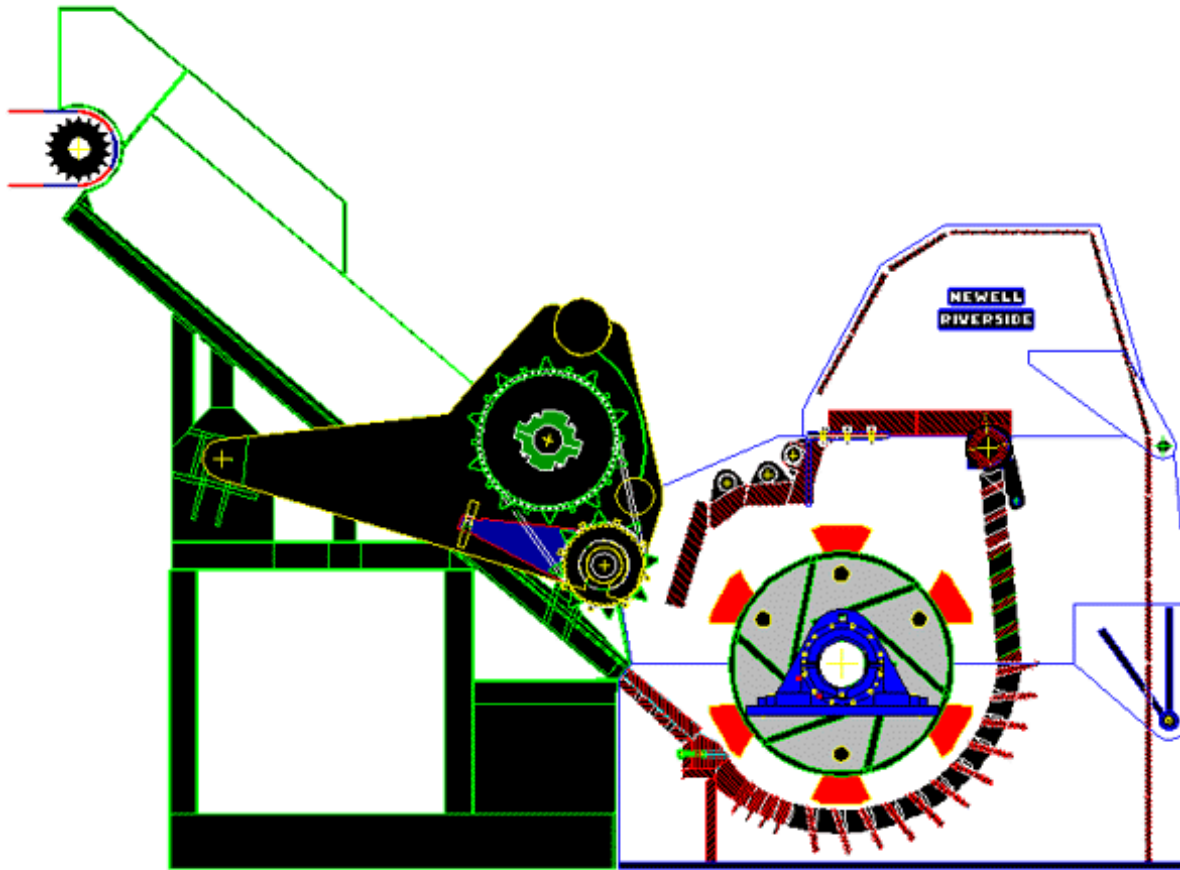
# □ PROCESSAMENTO NA USINA

## PASSO A PASSO



O material compactado que foi descarregado nos **PÁTIOS DE SUCATA** é colocado na **CORRENTE TRANSPORTADORA** para que possa alimentar o próximo ponto do processo de trituração.

## □ PROCESSAMENTO NA USINA



### SHREDDER

Trituração de Automóveis

Potência: **7.000 HP**

Capacidade: **220 veículos / hora**

Gerdau possui capacidade  
para processar

**250.000** veículos / mês





## SUCATA TRITURADA

Como resultado do processamento na **PLANTA DE RECICLAGEM** temos a **SUCATA TRITURADA**, que se trata do material limpo após o beneficiamento no **SHREDDER**.





## 4. INDUSTRIALIZAÇÃO







## PRODUTO FINAL

Após processada, a sucata passa pelos processos de aciaria, lingotamento e laminação, transformando-se nos produtos finais da Gerdau

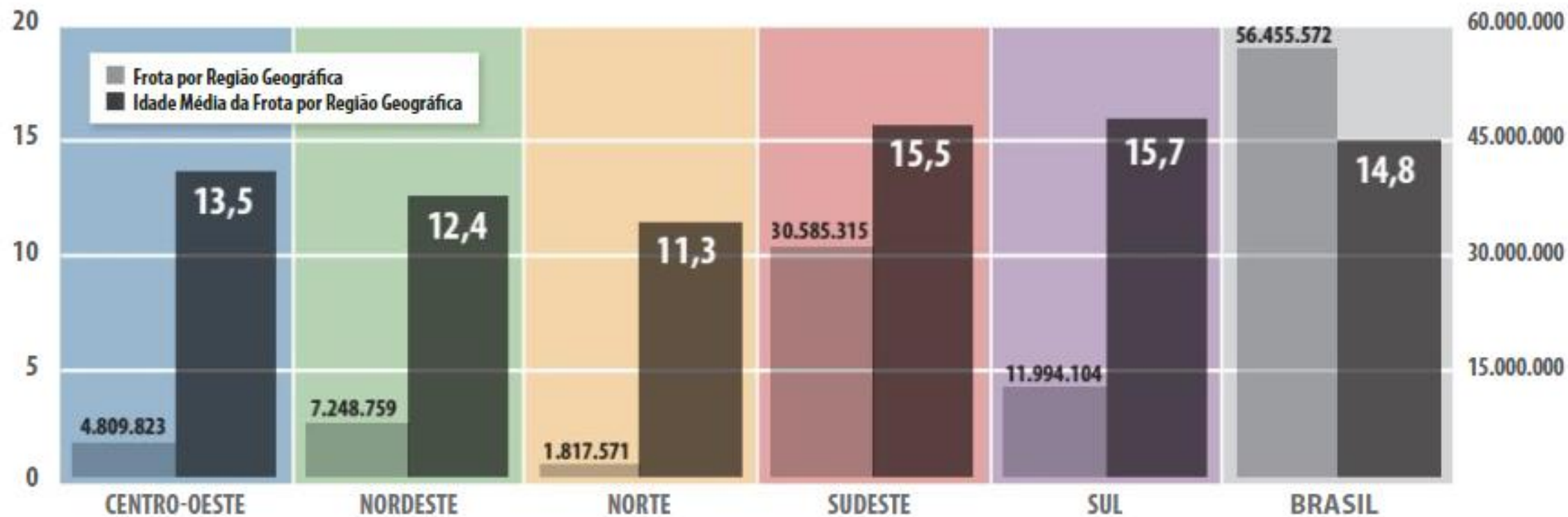




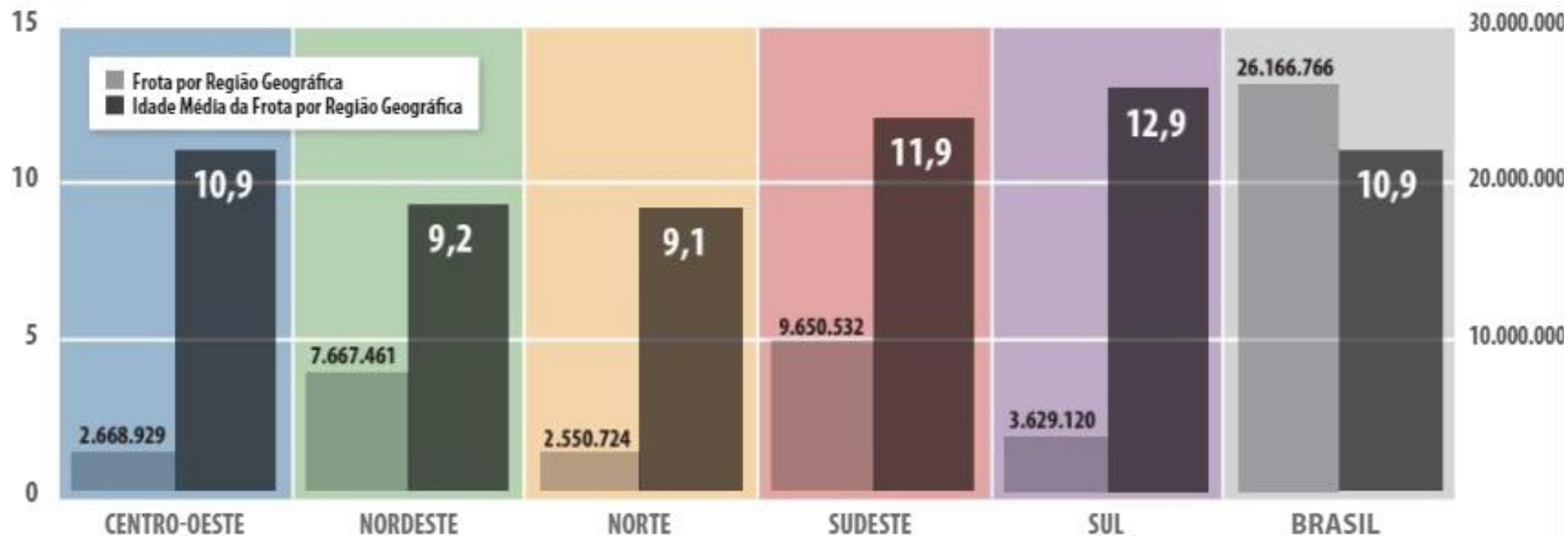
# OPORTUNIDADES EM RECICLAGEM VEICULAR



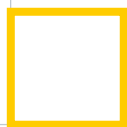
## Frota Circulante no Brasil - Automóveis



## Frota Circulante no Brasil - Motocicletas





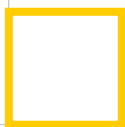


# Oportunidades em reciclagem veicular

## Veículos antigos:

- Maior emissão de gases
- Maior consumo de combustível
- Maior probabilidade de quebras
- Mais propensos à se envolver em acidentes
- Alto número de veículos apreendidos e sem condição de rodagem.





# Benefícios da Reciclagem Veicular



## MEIO AMBIENTE

- Redução de emissão de gases
- Queda no consumo de combustível
- Reutilização de matéria-prima
- Controle de contaminação de solo



## SAÚDE E SEGURANÇA PÚBLICA

- Redução do número de acidentes, por quebras de carros antigos
- Redução das atividades ilícitas de desmanches
- Eliminação de focos de proliferação de mosquitos e animais peçonhentos



## ECONOMIA

- Redução de custos de armazenagem e geração de receita
- Impulso para a indústria automobilística



## OPORTUNIDADES EM RECICLAGEM VEICULAR

- Acelerar reciclagem dos veículos já fora de utilização

- Programa de Renovação de Frota





# CASES



## □ Porto Alegre



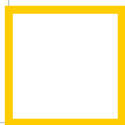
## □ Porto Alegre





## □ Alvorada





# VÍDEO RECICLAGEM VEÍCULAR







MUITO  
**OBRIGADO**

**Lucas Olstan Rando**

Gerente Regional - Metálicos

[lucas.rando@gerdau.com.br](mailto:lucas.rando@gerdau.com.br)

