

## **LEVANTAMENTO DE CONJUNTURA**

### **INA - INDICADOR DE NÍVEL DE ATIVIDADE**

#### **RESULTADOS – Janeiro de 2019**

## **COM AJUSTE SAZONAL**

**INA – Total da Indústria**  
**Divulgado – 01/02/2019**  
**Dez-18/Nov-18**  
**1,5**

**INA – Total da Indústria**  
**Revisado – 28/02/2019**  
**Dez-18/Nov-18**  
**1,5**

## **SEM AJUSTE SAZONAL**

**INA – Total da Indústria**  
**Divulgado – 01/02/2019**  
**Dez-18/Nov-18**  
**-13,7**

**INA – Total da Indústria**  
**Revisado – 28/02/2019**  
**Dez-18/Nov-18**  
**-14,1**

Variáveis	Sem ajuste sazonal		Com ajuste sazonal	
	Divulgado	Revisado	Divulgado	Revisado
	Dez/18	Dez/18	Dez/18	Dez/18
	Nov/18	Nov/18	Nov/18	Nov/18
<b>Total de Horas Pagas</b>	-5,9	-5,8	-0,2	-0,1
<b>Horas Trabalhadas na Produção</b>	-10,0	-9,7	0,7	1,1
<b>Horas Médias Trabalhadas</b>	-9,5	-9,1	0,1	0,3
<b>Total de Salários Nominais</b>	-7,5	-7,4	0,1	0,8
<b>Total de Salários Reais (***)</b>	-7,6	-7,5	0,6	1,4
<b>Salário Real Médio</b>	-7,0	-6,9	0,1	0,5
<b>Total Vendas Nominais</b>	-3,6	-3,9	0,1	-0,1
<b>Total de Vendas Reais (**)</b>	2,7	2,5	4,7	5,0
<b>NUCI (*)</b>	-1,4	-1,6	2,0	1,9

(\*) Nível do mês, com ajuste sazonal

(\*\*) Deflator IPA setorial

(\*\*\*) Deflator IPC - Fipe

## **INA - Total da Indústria**

**Sem ajuste sazonal**

**(Variações Percentuais)**

<u>jan/19</u>	<u>jan/19</u>	<u>2018</u>	<u>2019</u>	
dez/18	jan/18	2017	2018	<u>Acumulado em</u> <u>12 meses</u>
<b>5,6</b>	<b>1,0</b>	<b>1,2</b>	<b>1,0</b>	<b>0,8</b>

## **INA - Total da Indústria**

**Com ajuste sazonal**

**(Variações Percentuais)**

<u>jan/19</u>
dez/18
<b>-0,3</b>

## Levantamento de Conjuntura - Total da Indústria

	(com ajuste)	(sem ajuste sazonal)		
Variáveis	jan/19	jan/19	Jan-dez/18	Jan-Jan/19
	dez/18	jan/18	Jan-dez/17	Jan-Jan/18
Total de Horas Pagas	-0,2	-0,6	0,6	-0,6
Horas Trabalhadas na Produção	-0,2	3,7	3,0	3,7
Horas Médias Trabalhadas	-0,1	3,0	2,7	3,0
Total de Salários Nominais	1,0	4,4	1,1	4,4
Total de Salários Reais (***)	1,2	1,2	-1,4	1,2
Salário Real Médio	1,0	0,5	-1,7	0,5
Total Vendas Nominais	-8,6	2,9	20,8	2,9
Total de Vendas Reais (**)	-8,7	-3,5	20,0	-3,5
NUCI (*)	-0,7			

(\*) Nível do mês, com ajuste sazonal

(\*\*) Deflator IPA setorial

(\*\*\*) Deflator IPC - Fipe

## **NUCI - Nível de Utilização da Capacidade Instalada**

### **Sem ajuste Sazonal**

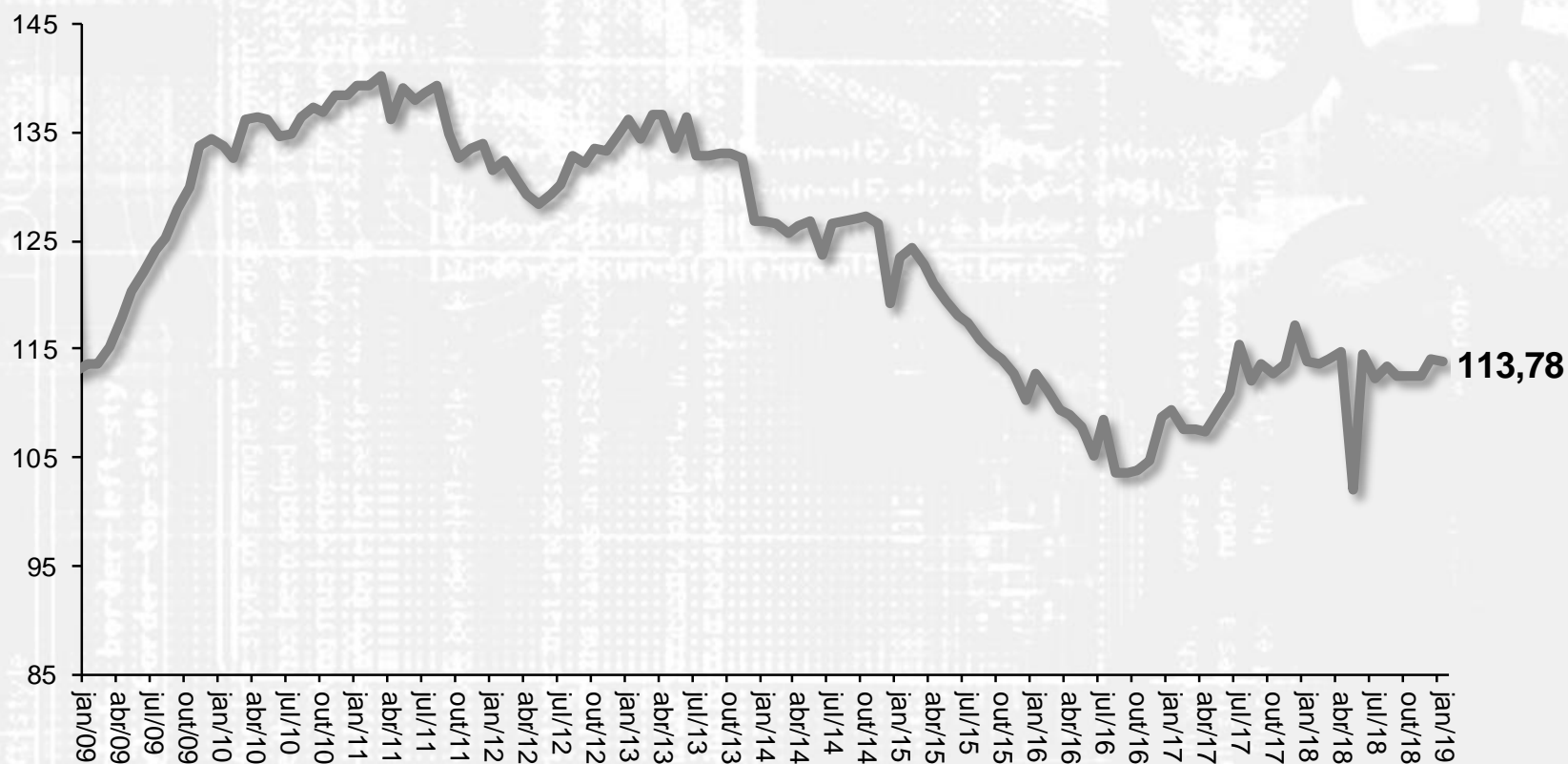
<b>Dezembro/17</b>	<b>Dezembro/18</b>	<b>Janeiro/18</b>	<b>Janeiro/19</b>
<b>73,0</b>	<b>74,5</b>	<b>73,3</b>	<b>75,2</b>

## **NUCI - Nível de Utilização da Capacidade Instalada**

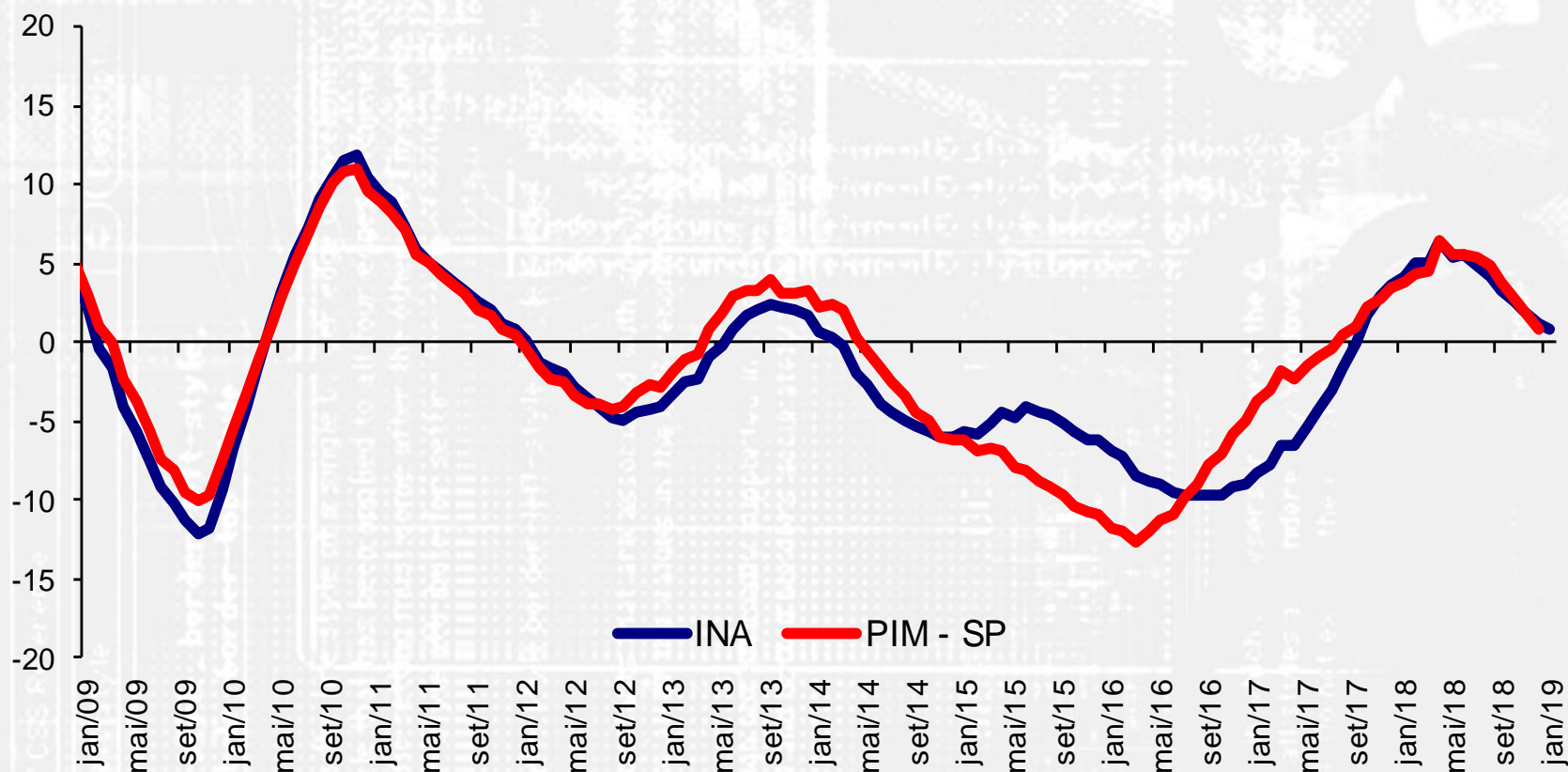
### **Com ajuste sazonal**

<b>Dezembro/17</b>	<b>Dezembro/18</b>	<b>Janeiro/18</b>	<b>Janeiro/19</b>
<b>75,4</b>	<b>76,9</b>	<b>74,6</b>	<b>76,3</b>

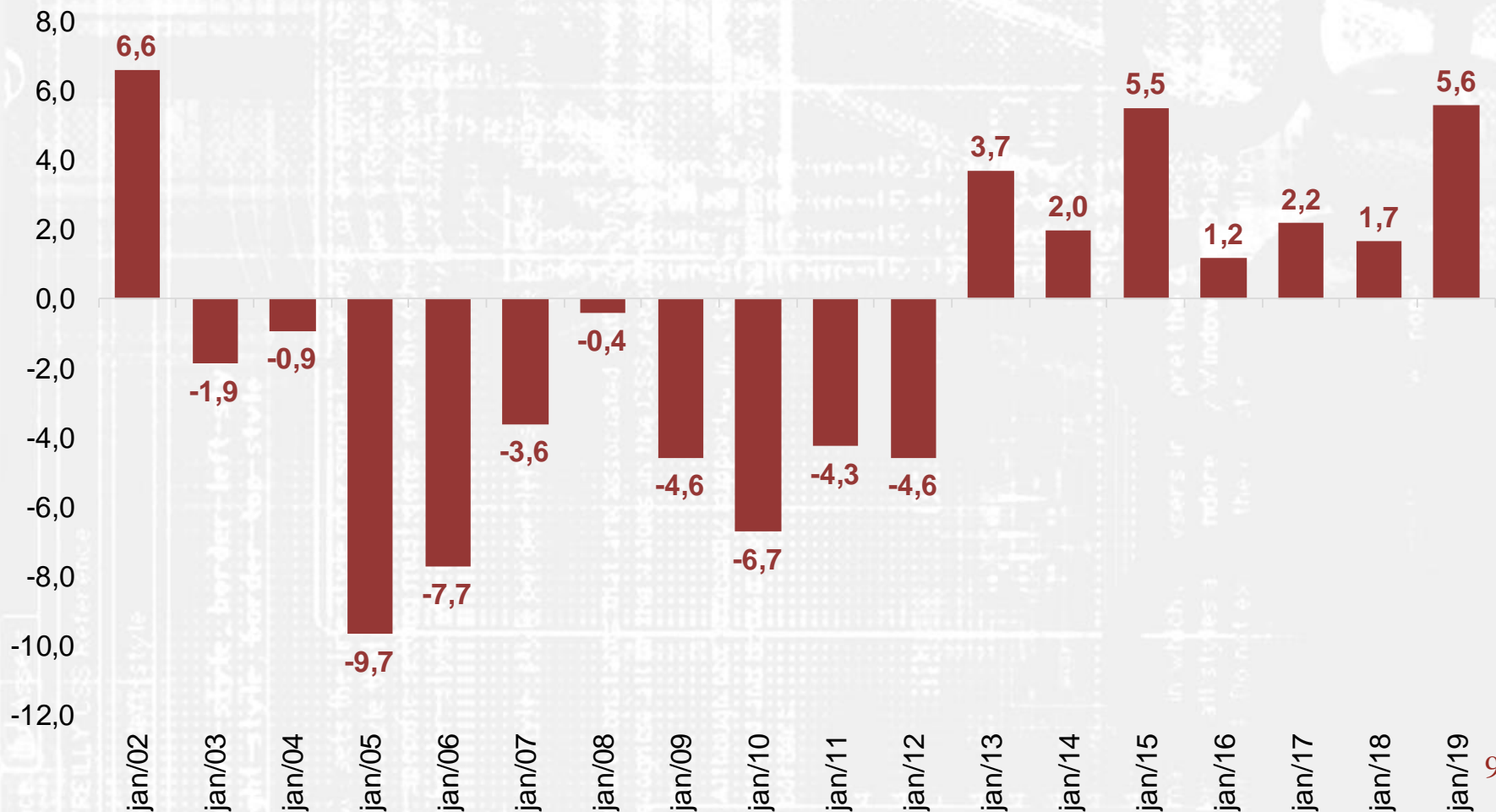
## Indicador do Nível de Atividade Total em base fixa - Com ajuste sazonal



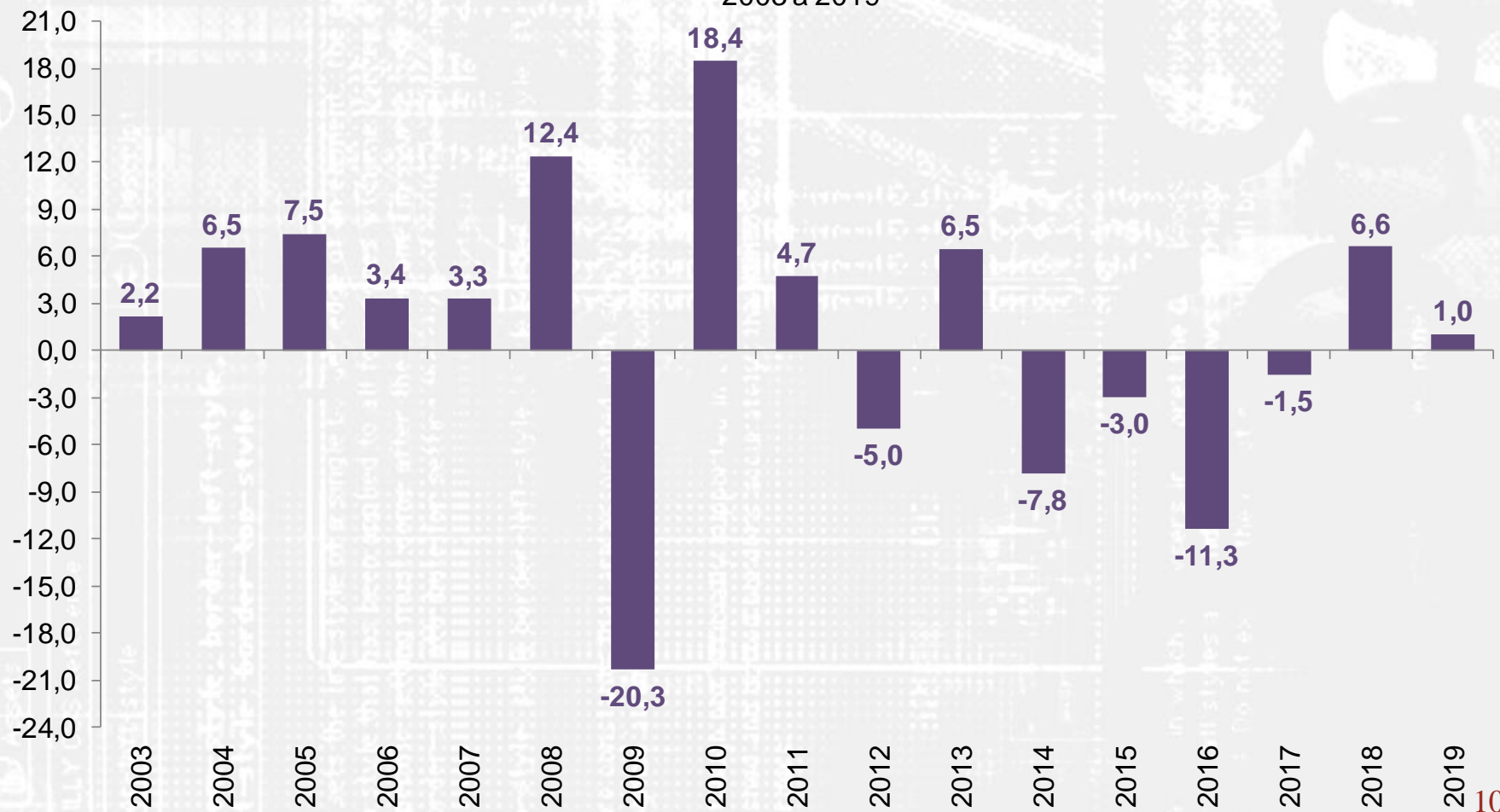
## Indicador do Nível de Atividade Comparação INA x PIM - 12 meses



## INA - Variações mensais comparativas (t/t-1, em %) (Comparação com o mês anterior, sem ajuste sazonal) 2002 a 2019



## INA - Variações comparativas Acumuladas no Ano, em % (Comparação com igual período do ano anterior, sem ajuste sazonal) 2003 a 2019



## Nível de Utilização da Capacidade Instalada Sem ajuste sazonal

Setores Industriais	dez/17	dez/18	jan/18	jan/19
<b>Alimentos</b>	68,8	67,7	68,1	67,2
<b>Bebidas</b>	71,7	76,3	64,6	74,1
<b>Produtos Têxteis</b>	81,8	81,7	81,7	81,6
<b>Celulose, Papel e Prod. Papel</b>	88,3	86,9	88,6	87,6
<b>Impressão e Reprodução de Gravações</b>	68,9	68,6	67,5	67,9
<b>Coque, Refino de Petróleo, Combustíveis Nucleares e Produção de Álcool</b>	48,1	90,6	48,0	90,6
<b>Produtos Químicos</b>	67,2	73,2	72,0	74,1
<b>Produtos Farmacêuticos</b>	63,2	68,4	67,7	67,4
<b>Artigos de Borracha e Plástico</b>	70,6	70,2	71,6	71,3
<b>Produtos de Mineirais Não Metálicos</b>	75,6	74,7	74,0	73,8
<b>Metalúrgica Básica</b>	78,3	67,0	81,3	78,8
<b>Produtos Metálicos (exclui máquinas)</b>	74,6	73,4	74,8	73,3
<b>Máquinas, Aparelhos e Materiais Elétricos</b>	76,5	81,5	76,5	81,5
<b>Máquinas e Equipamentos</b>	73,9	75,1	71,9	75,2
<b>Veículos Automotores</b>	66,5	66,7	67,2	68,0
<b>Outros Equipamentos de Transporte</b>	89,6	89,6	89,6	89,6
<b>Moveis</b>	86,0	85,5	86,3	86,5
<b>Produtos Diversos</b>	79,5	78,7	79,2	80,3
<b>Total da Indústria</b>	73,0	74,5	73,3	75,2