

# Lidera

**SEU PARTNER  
TECNOLÓGICO, ALÉM  
DA DISTRIBUIÇÃO**

## **DESAFIOS E OPORTUNIDADES NA PROTEÇÃO DAS INFRAESTRUTURAS CRÍTICAS:**

**Lições para o gerenciamento de riscos  
cibernéticos**

**Tácito Augusto Silva Leite**

**Workshop “A INFRAESTRUTURA DO AMANHÃ”**

**FIESP**

DEPARTAMENTO  
DE INFRAESTRUTURA

# Lidera

Fundada no ano de 2000 como **distribuidor especializado em Segurança IT.**

Com sede em Madrid e Escritórios em São Paulo e Lisboa. **Expansão da presença na América Latina.**

Fornecemos não apenas tecnologia aos nossos parceiros, mas também **serviços de valor agregado.**

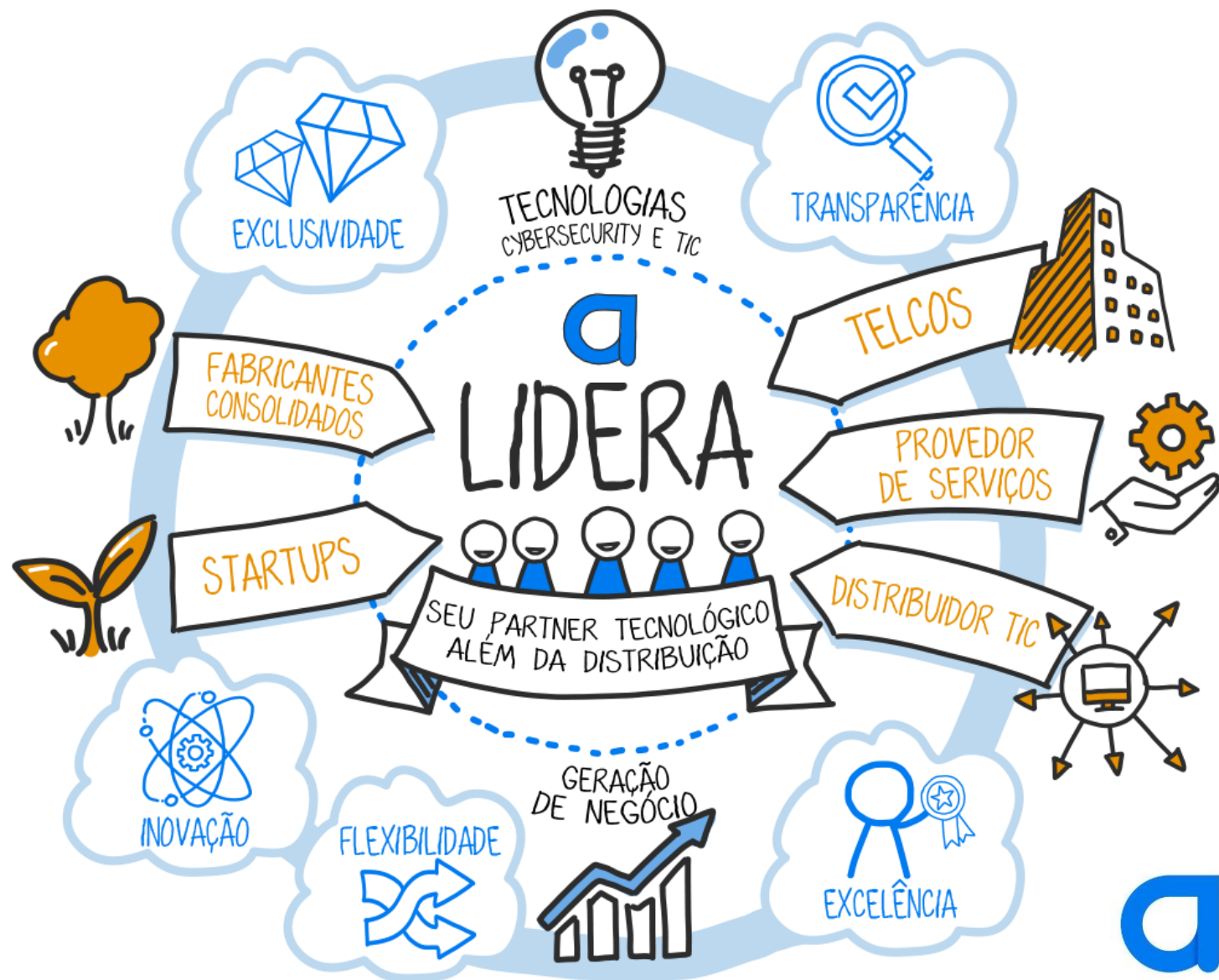
Operamos a **nossa própria plataforma MSSP**, fornecendo serviços gerenciados que nossos parceiros comercializam.

**Suporte End-to-End ao partner.** Serviços, marketing, geração de necessidades etc.

**Aceleração de StartUps** que contribuem como fatores diferenciais.

## Em resumo:

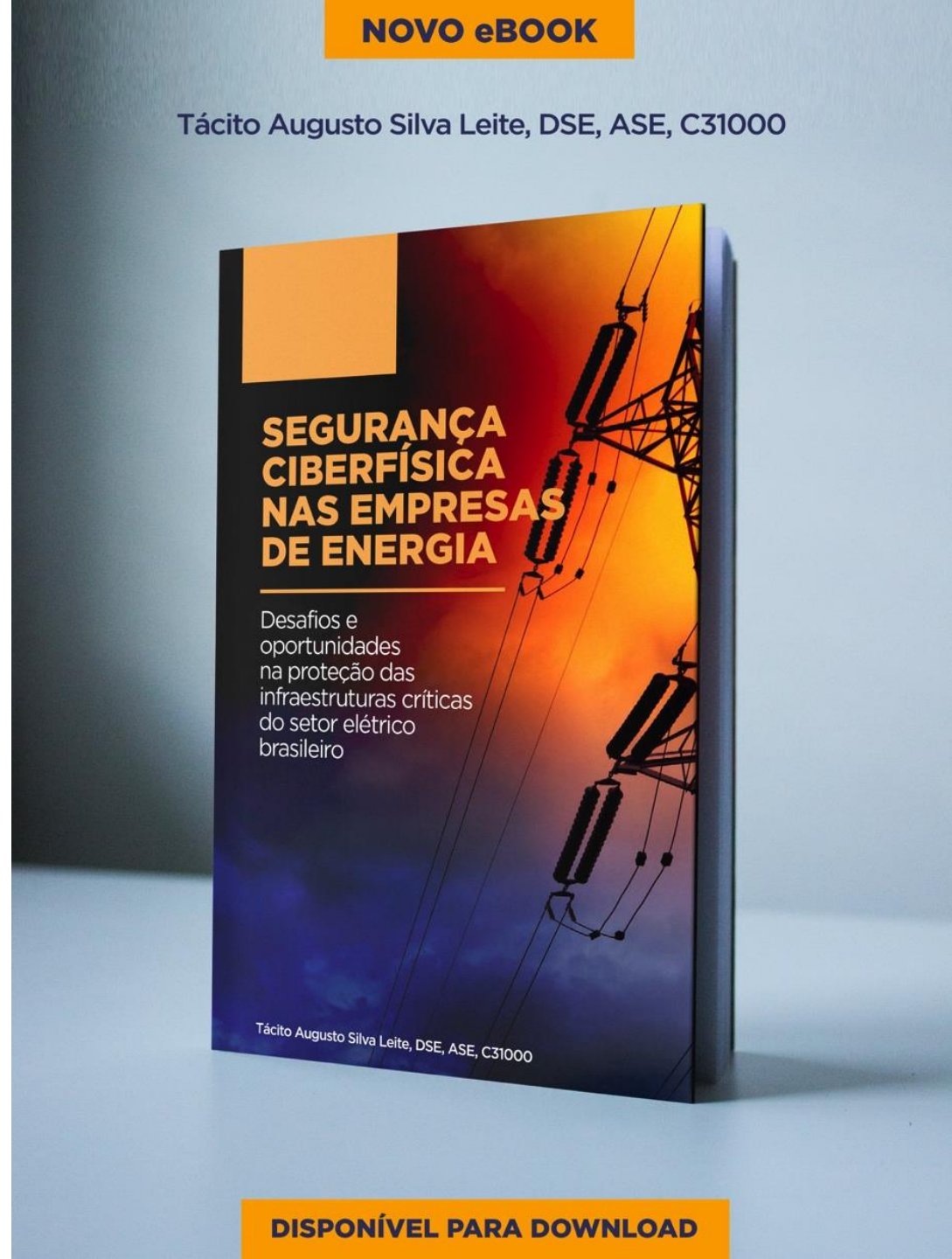
- Mais de 2.000 *partners* ativos.
- Fortaleza financeira.
- \$ 85M em 2017.



Pesquisa realizada no segundo semestre de 2017.

Segurança ciberfísica nas empresas de energia: Desafios e oportunidades na proteção das infraestruturas críticas do setor elétrico.

[Disponível para download.](#)





# Setor elétrico, smart grids e a indústria 4.0

- Automação da rede;
- Religadores automáticos;
- Detectores de falha automáticos;
- Medidores inteligentes;
- Drones na manutenção;
- Fusões e aquisições;
- Internacionalização;
- Bolsa de valores;
- Etc.





# Ucrânia – 2015

- Malware BlackEnergy - nas centrais elétricas;
- Ataques – telefonia e comunicação;
- 700 mil habitantes;
- 200 mil indústrias;
- *Sistema SCADA – 1 fator de autenticação;*
- Alta motivação e conhecimento técnico;
- Tempo de reação 3h - restituição manual – sistema antigo.





# Califórnia– 2013

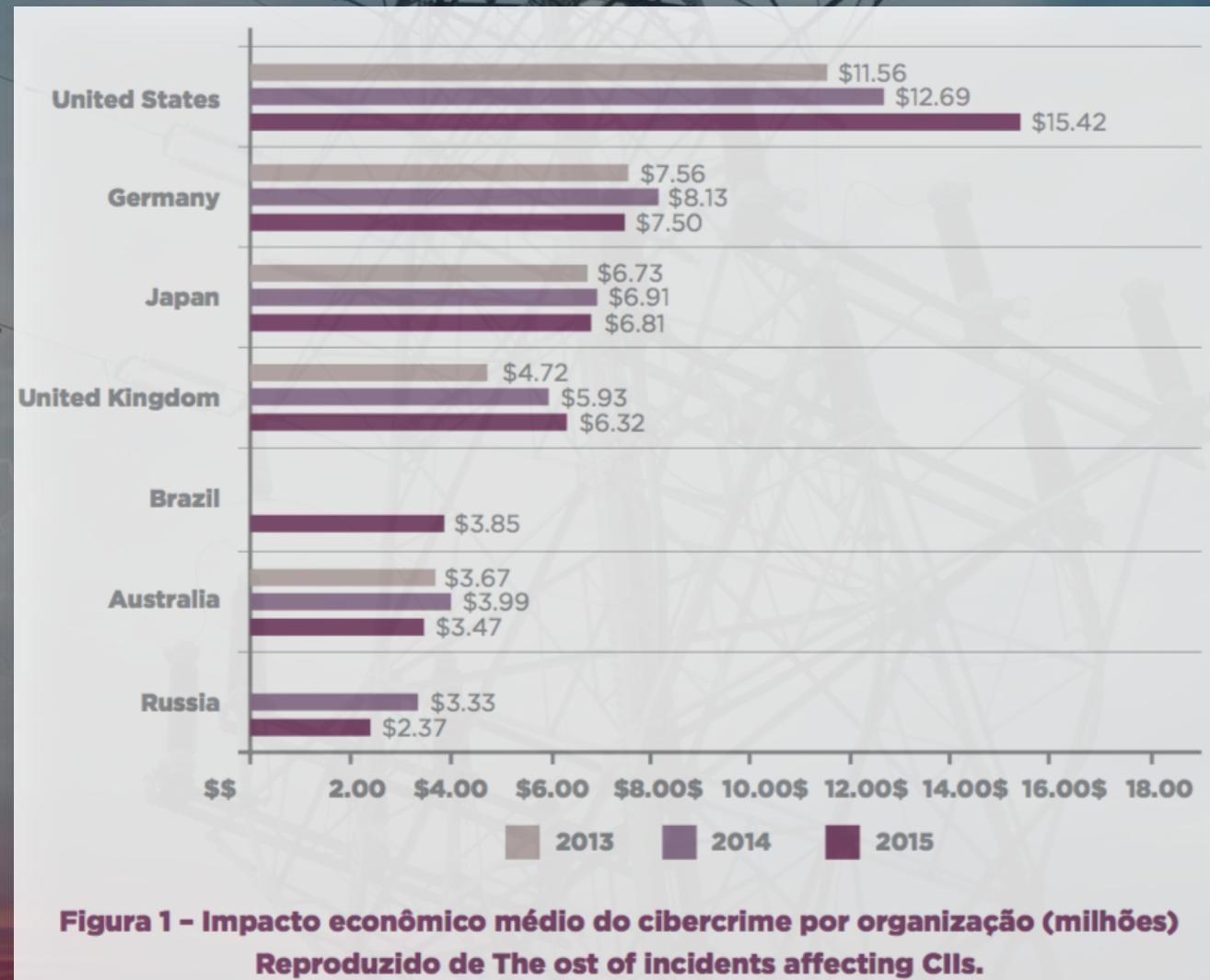
- Corte de cabos e tiros de fuzil;
- Subestação San José – 17 transformadores;
- Abastecia o Vale do Silício;
- 15 milhões de US\$ de prejuízo;
- Rápida resposta redirecionando energia;
- US\$ 100 milhões – melhorias em 3 anos;
- CIP-14 – Protocolo exige avaliação de riscos detalhada.





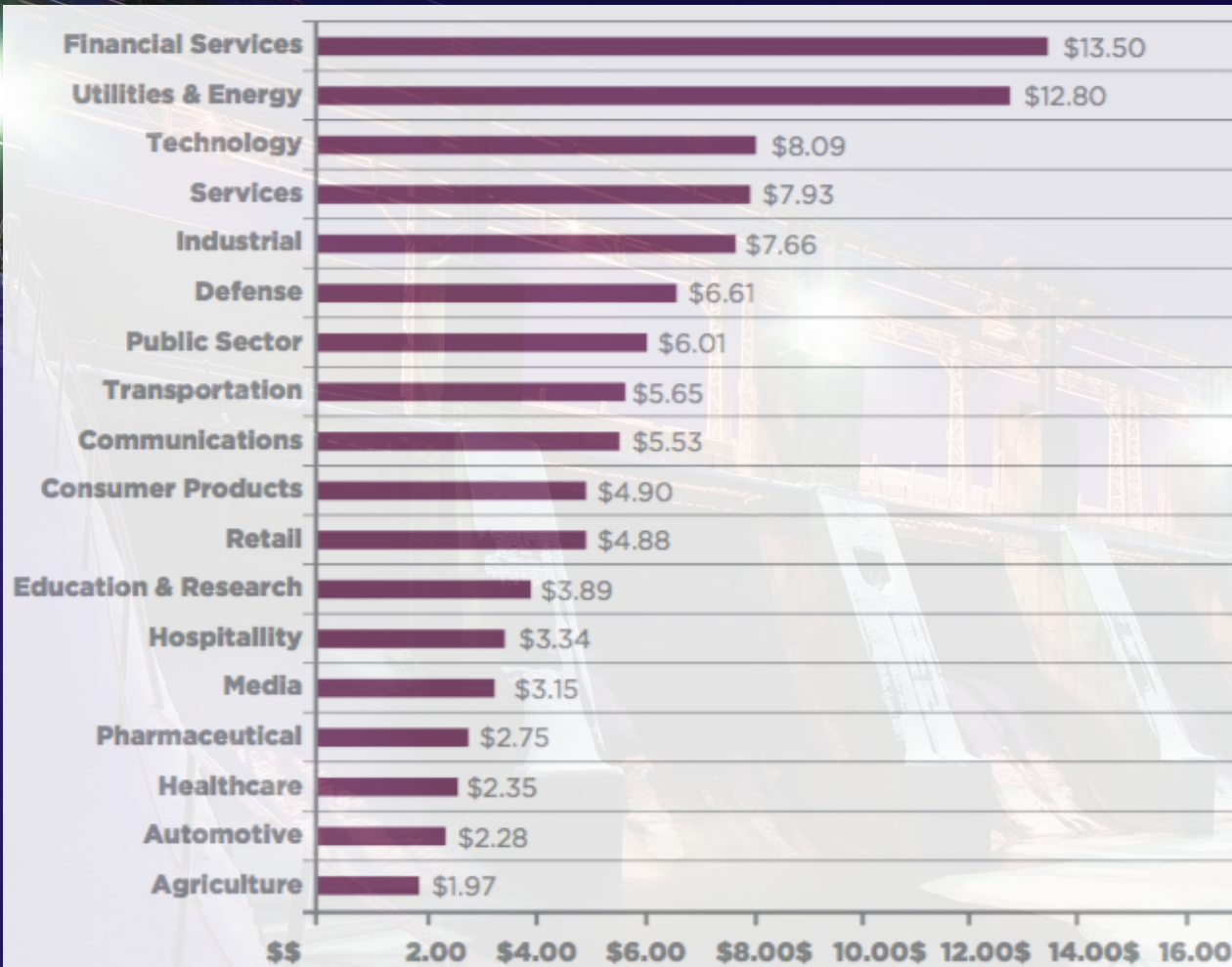
# Brasil – Quinto país em custo

O Brasil é o quinto país, com custo médio por empresa, relacionado a ataques cibernéticos entre as companhias consideradas infraestruturas críticas.





# Custo médio do setor elétrico: segundo colocado



**Figura 3 - Custo médio atualizado por setor de indústria (milhões).**  
Reproduzido de The cost of incidents affecting CILs.

O relatório indica ainda que o impacto econômico mais alto é produzido por pessoas mal intencionadas e tem relação direta com a segurança física.



# ESPAÑHA – Copartícipe e orientador

- Estratégias de segurança energética nacional;
- Cooperação indústria e setor público;
- Sistema de segurança nacional espanhol é dirigido pelo primeiro ministro e assessorado pelo Conselho de Segurança Nacional;
- Cultura de segurança energética nacional - desde a escola;
- Visão integrada da segurança (ameaças físicas e cibernéticas);
- Segurança corporativa está dentro da estratégia nacional de defesa.



# EUA – Sistemático e rigoroso

- Negligências de segurança tratadas de forma rigorosa pelo judiciário;
- No atual ambiente legal, nos Estados Unidos, mesmo os ataques terroristas são considerados previsíveis;
- Executivos de segurança redobram as atenções às questões de responsabilidade decorrentes de falhas nas avaliações de risco;
- Maior número de estudos, normas disponível.





# BRASIL – Em desenvolvimento

- O tema só entrou na pauta do país em 2006 - GSI;
- Ações isoladas: governo X iniciativa privada;
- Exército - Sistema Proteger - Sistema Integrado de Proteção de Estruturas Estratégicas Terrestres – 2012-2022;
- Cobrirá 664 estruturas – 1/3 do setor elétrico;
- Possibilidade de PPPs nessa área;
- Exemplo: InfraGard (USA) – FBI e setor privado.



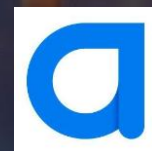




# LATAM - desequilíbrio

- Relacionando riscos por indústria, ciber Crimes é o maior risco para a área de energia nos últimos anos e nos próximos três.
- Na América Latina, enquanto aumenta a previsão do risco de ataques cibernéticos, o risco de não atrair talentos está listado como sétimo.
- Mesmo grandes organizações gerenciam riscos de forma incipiente e amadora.

\*Relatório Global Risk Management Survey 2017 – Aon.

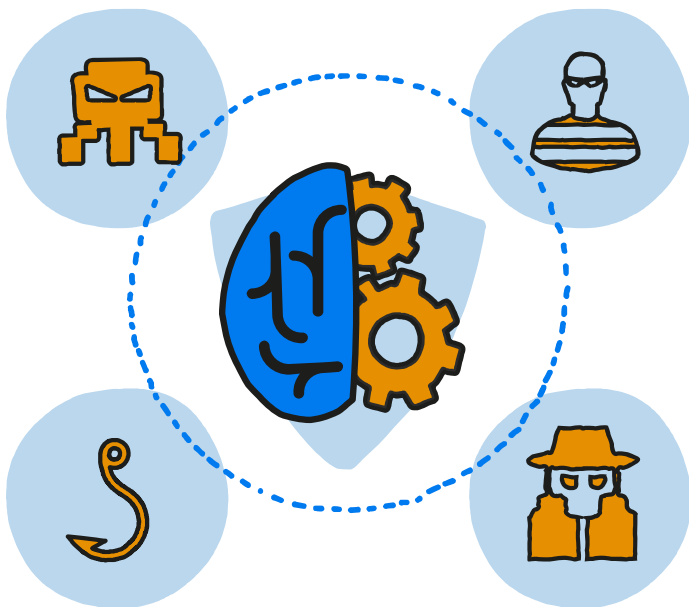




# Mudanças de paradigma



# Estratégia inovadora



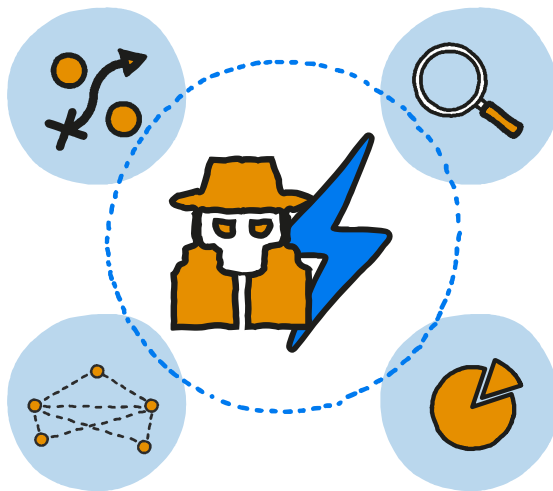
Inteligência Artificial  
em cibersegurança



Vigilância Digital

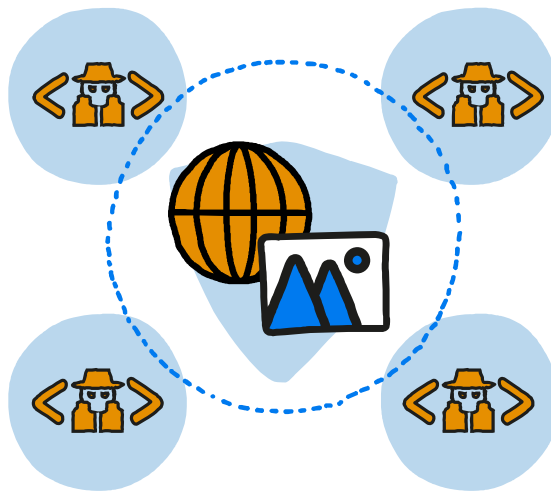


# Aprender, isolar e formar



Plataformas  
de decepção

Isolamento  
web



Formação e  
conscientização



# OBRIGADO

---

Avda. Manoteras, 22.  
2ª planta - oficina 86.  
28050 Madrid  
(+34) 902 222 005  
(+34) 91 837 58 80

Rua Castilho, 39.  
Edif. Castil. 8º andar. Sala F.  
1250-068 Lisboa  
(+351) 21 370 30 50

Rua Arandu, 205 - cj. 1106  
São Paulo - SP  
CEP 04562-030  
(+55) 11 2738 8745  
(+55) 11 2738 8752

[www.lidera.com](http://www.lidera.com)