



DEPARTAMENTO DE  
DESENVOLVIMENTO SUSTENTÁVEL  
E  
DEPARTAMENTO DO AGRONEGÓCIO

## **SISTEMA DE LOGÍSTICA REVERSA DE EMBALAGENS**



## ❖ OBJETIVO PRINCIPAL

Estruturar um **modelo alternativo** para micro e pequenas empresas do Estado de São Paulo, para viabilizar o cumprimento das exigências das Políticas Nacional e Estadual de Resíduos Sólidos, no que se refere à implantação de sistemas de logística reversa de embalagens após o uso pelo consumidor.

O Sistema está embasado na sua integralidade em consonância com as definições, princípios e objetivos da Lei 12.305/2010 e Decretos nº 7.404/2010 e nº 9.177/2017, que regulamentaram a Lei e o art. 33, respectivamente, com destaque para atendimento da nova regulamentação da CETESB - DD nº 076/2018.

## [Lei no 12.305, de 2 de agosto de 2010.](#)

### **Art. 6º São princípios da Política Nacional de Resíduos Sólidos:**

...

IV - o desenvolvimento sustentável;

...

VII - a **responsabilidade compartilhada** pelo ciclo de vida dos produtos;

VIII - o reconhecimento do resíduo sólido reutilizável e reciclável como um bem econômico e de valor social, gerador de trabalho e renda e promotor de cidadania;

IX - o respeito às diversidades locais e regionais;

...

XI - a razoabilidade e a proporcionalidade

**RESPONSABILIDADE COMPARTILHADA  
PELO CICLO DE VIDA DOS PRODUTOS:**

É o conjunto de atribuições **individualizadas e encadeadas** dos fabricantes, importadores, distribuidores e comerciantes, dos consumidores e dos titulares dos serviços públicos de limpeza urbana e de manejo dos resíduos sólidos;



## Lei no 12.305, de 2 de agosto de 2010.

### **Art. 7º São objetivos da Política Nacional de Resíduos Sólidos:**

II - não geração, redução, reutilização, **reciclagem e tratamento dos resíduos sólidos**, bem como disposição final ambientalmente adequada dos rejeitos;

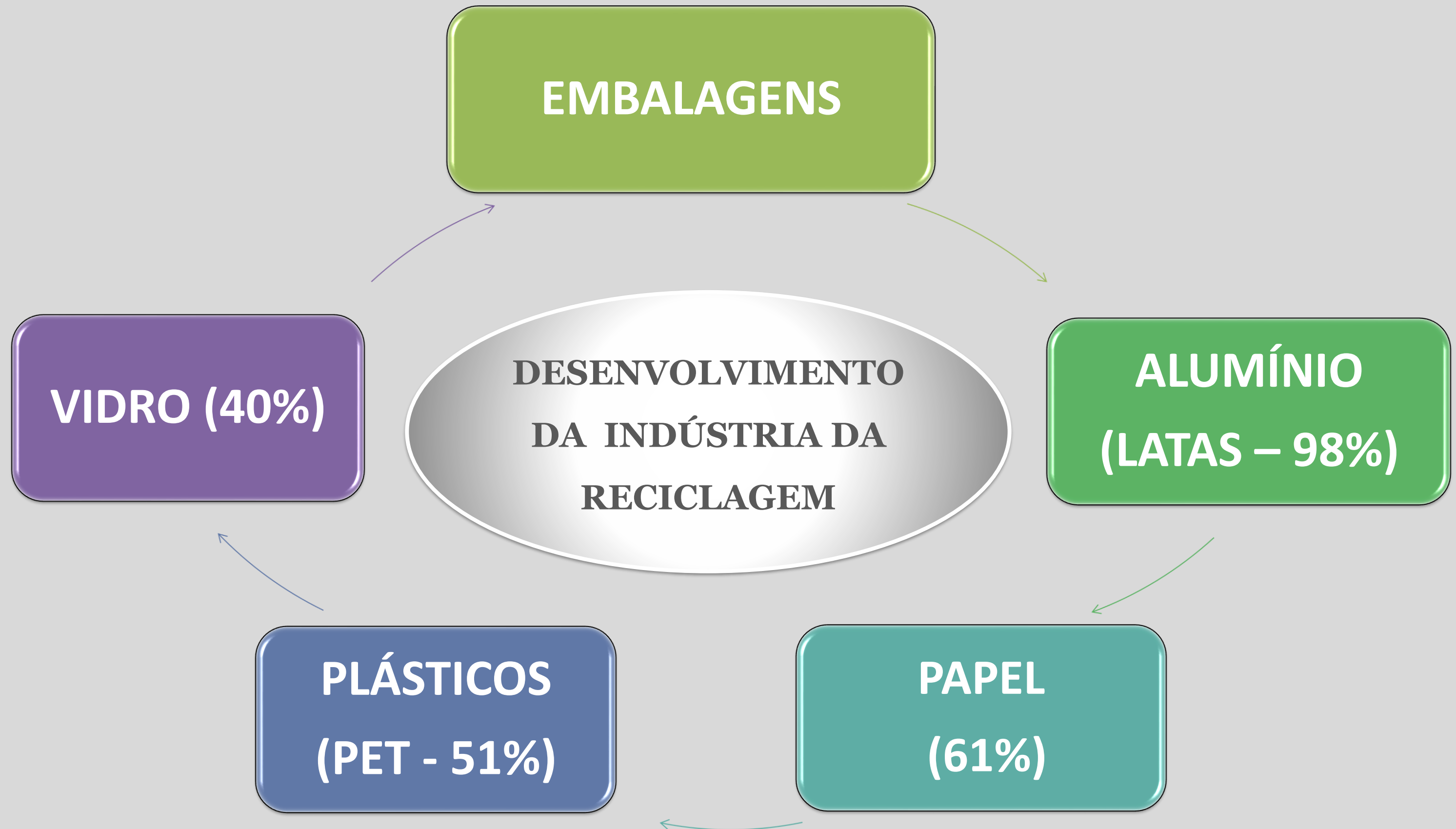
...

VI - **incentivo à indústria da reciclagem, tendo em vista fomentar o uso de matérias-primas e insumos derivados de materiais recicláveis e reciclados;**

...

VIII - **articulação entre as diferentes esferas do poder público**, e destas com o setor empresarial, com vistas à cooperação técnica e financeira para a gestão integrada de resíduos sólidos;





## DECRETO Nº 7.404/2010.

### QUEM ?

**Art. 18.** Os fabricantes, importadores, distribuidores e comerciantes dos produtos referidos nos incisos ..., **deverão estruturar e implementar sistemas de logística reversa, mediante o retorno dos produtos e embalagens após o uso pelo consumidor.**

### COMO?

§ 1º Na implementação e operacionalização do sistema de logística reversa **poderão ser** adotados procedimentos de **compra de produtos ou embalagens usadas** e instituídos postos de entrega de resíduos reutilizáveis e recicláveis, devendo ser priorizada, especialmente no caso de embalagens pós-consumo, **a participação de cooperativas ou outras formas de associações de catadores de materiais recicláveis ou reutilizáveis.**

### QUANTO?

§ 2º ...os fabricantes, importadores, distribuidores e comerciantes ficam responsáveis pela realização da logística reversa **no limite da proporção dos produtos que colocarem no mercado interno...**

# SISTEMA DE LOGÍSTICA REVERSA DE EMBALAGENS

## ❖ O que é:

Solução conjunta da indústria e das diferentes entidades do setor da reciclagem para a adequação e atendimento às regulamentações legais, federais e estaduais, com responsabilidade socioambiental

## ❖ Premissas:

Utilizar parcerias estratégicas, tecnologia, transparência e escala para diminuir o custo sistêmico



## ❖ FLUXOGRAMA DE FUNCIONAMENTO ATUAL DOS SERVIÇOS PÚBLICOS DE LIMPEZA URBANA E DE MANEJO DOS RESÍDUOS SÓLIDOS URBANOS - RSU

Concessionárias  
(coleta regular/  
seletiva)

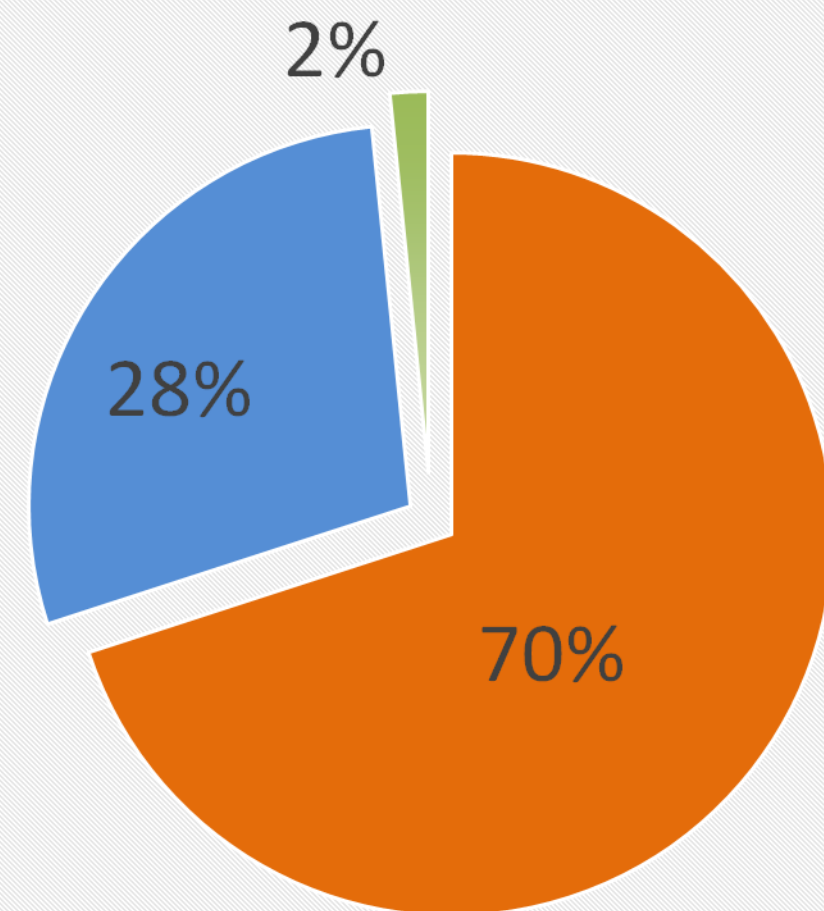


Cooperativas

Embalagens recicláveis : doação (2%)

### Composição Média RSU

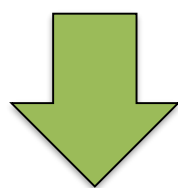
Fonte : SNIS – RSU, 2016



■ matéria orgânica e rejeitos  
■ recicláveis secos  
■ recuperada de recicláveis secos

❖ **NOVO FLUXOGRAMA DE FUNCIONAMENTO**

Concessionárias  
(coleta regular/  
seletiva)



Cooperativas

Embalagens recicláveis : doação (2%)



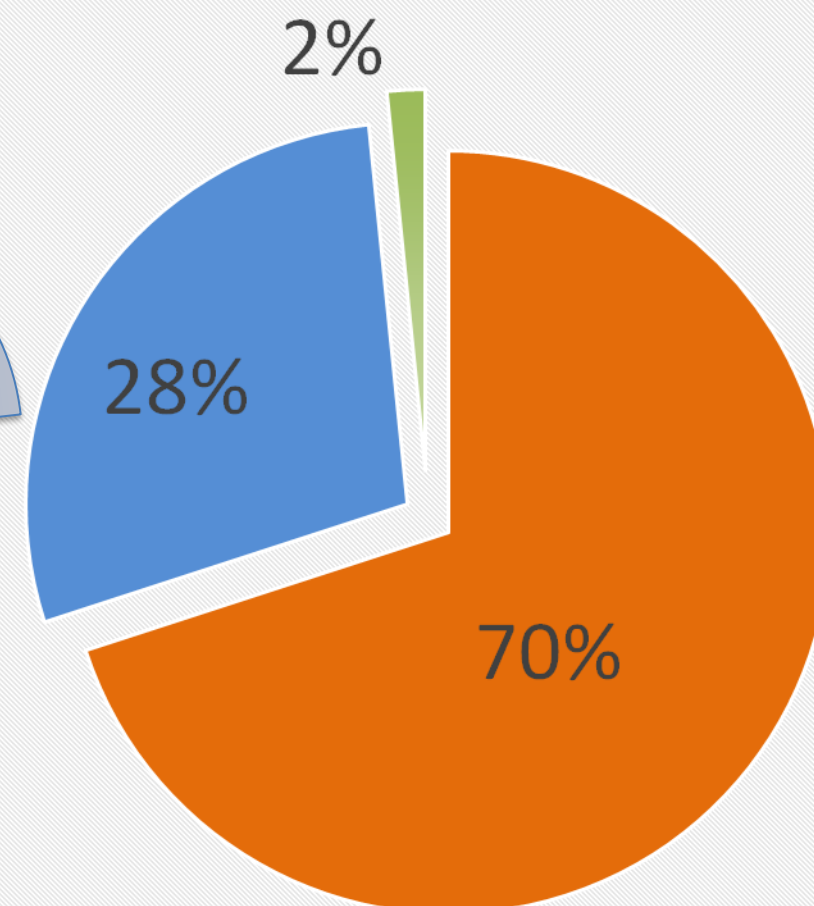
(28%)

\$

INDÚSTRIA DA RECICLAGEM

**Composição Média RSU**

Fonte : SNIS – RSU, 2016

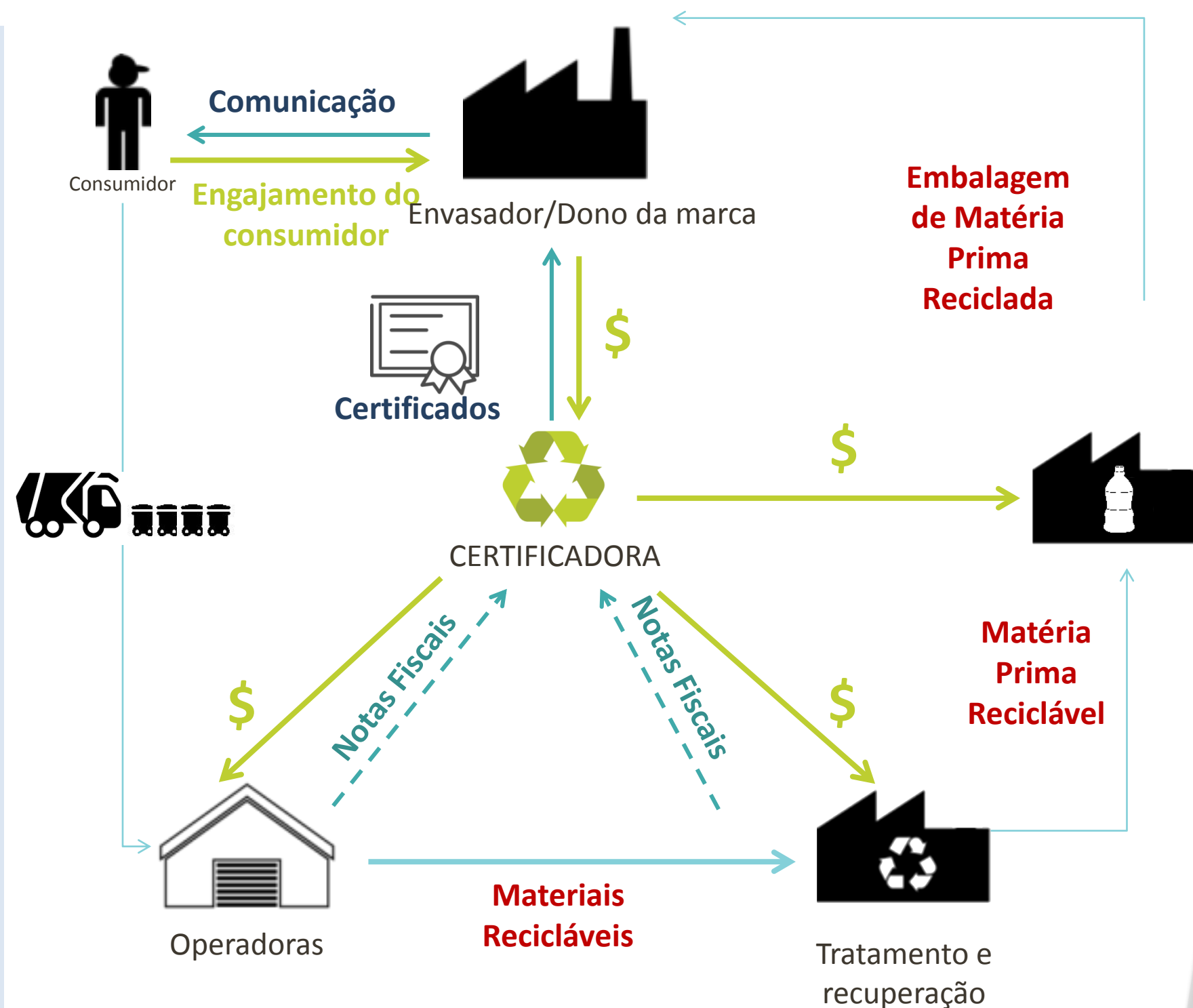


- matéria orgânica e rejeitos
- recicláveis secos
- recuperada de recicláveis secos

# | SISTEMA DE LOGÍSTICA REVERSA DE EMBALAGENS

A operacionalização está baseada na emissão de Certificados, emitidos com base na comprovação da comercialização dos materiais recicláveis, realizados por operadores (recicladores; concessionárias; cooperativas de catadores etc.) e empresas de tratamento e recuperação.

O sistema todo será auditado por uma CERTIFICADORA participante do SISTEMA, que irá homologar os participantes, objetivando a segurança jurídica e a rastreabilidade da quantidade de materiais recicláveis comercializada.



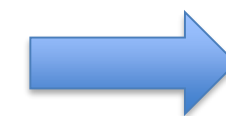
**Conselho Gestor**  
**Responsável pela operação e controle do Sistema**

**FABRICANTES E OUTROS**

- Produtores de bens de consumo
- Fabricantes de embalagens
- Varejistas
- Importadores
- outros atores da indústria

**OPERADORES**

- Empresas de coleta e triagem
- Empresas de tratamento e descaracterização
- Recicladores
- Cooperativas
- Outros atores



**| GOVERNANÇA DO SISTEMA :**

- Regulamento
- Responsabilidades
- Formação de Mercado
- Diretrizes técnicas
- Diretrizes financeiras
- Auditorias
- Acompanhamento

## Associações e Entidades aderentes ao Sistema



ABIS - SORVETES



APA – AVICULTURA



ABIQ - QUEIJO



AFEBRAS – REFRIGERANTES



ÚNICA – UNIÃO DA INDÚSTRIA DE CANA-DE-AÇÚCAR



INSTITUTO EURECICLO



## Sindicatos aderentes ao Sistema



SINDILEITE - LEITE



SINDICAFESP



SINDUSTRIGO - TRIGO



SIMABESP – MASSAS E BISCOITOS



SIDOCAL – DOCES E CONSERVAS



SINDIRAÇÕES – ALIMENTAÇÃO ANIMAL



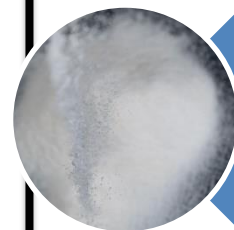
SINDIMILHO & SOJA



SINDICARNES



SINDUSVINHO-SÃO ROQUE



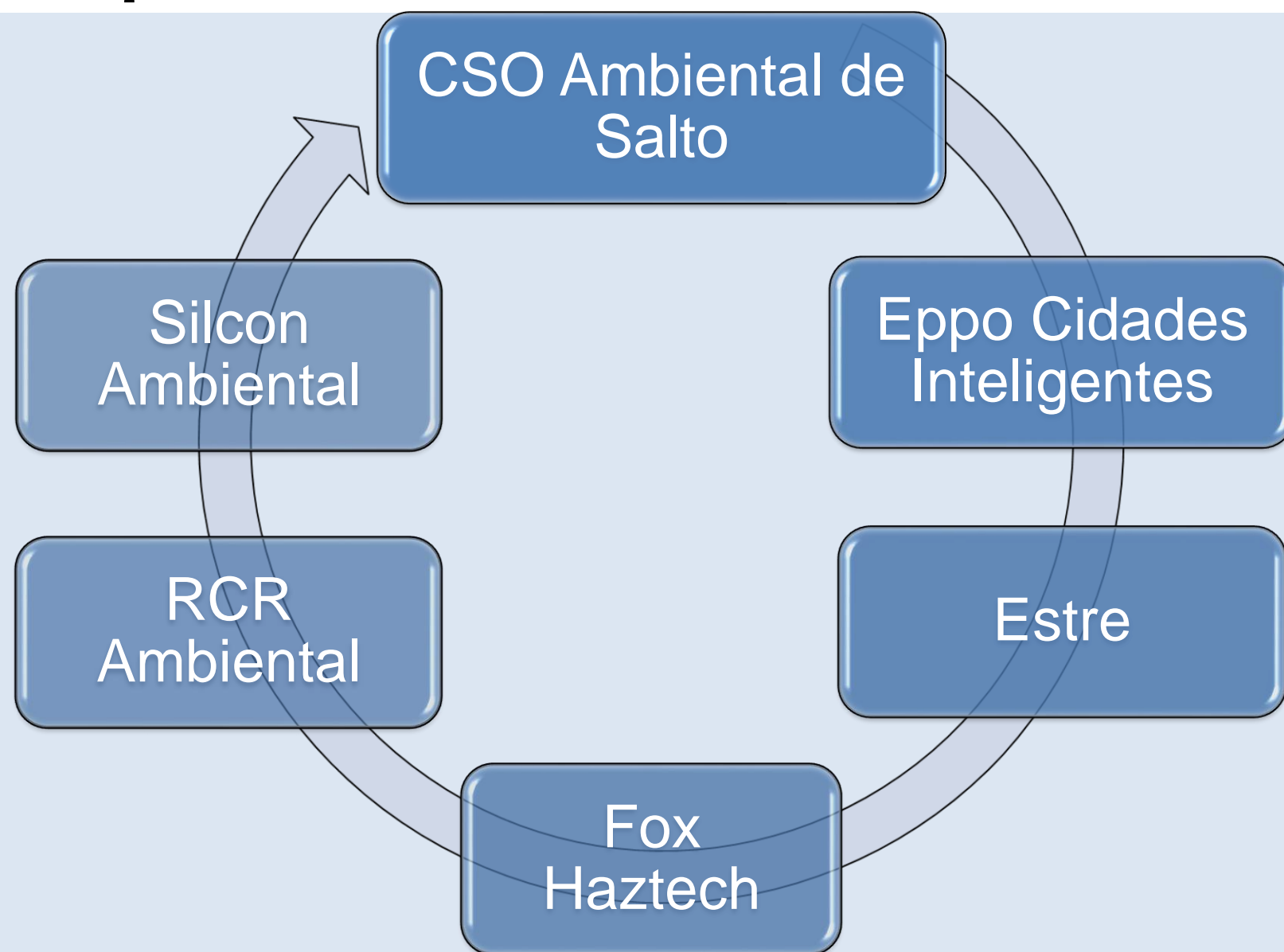
SIND. INDÚSTRIA DO AÇÚCAR /SP



SINDIPESCA –SP

## PARCERIA PARA A IMPLEMENTAÇÃO DO SISTEMA : SMA, CETESB e a ABRELPE

### Operadores aderentes ao Sistema



## ❖ **BENEFÍCIOS PARA SOCIEDADE**

1. **Conformidade legal** : atendimento à legislação Federal e Estadual, e recente norma CETESB DD nº 076/2018/C de 03/04/2018
2. **Segurança Jurídica** : a rastreabilidade dos dados sobre massas recicladas
3. **Desenvolvimento da indústria de reciclagem** : Tecnologia com aumento da qualidade estabilidade na oferta de materiais recicláveis para atender crescente demanda
4. **Apoio aos municípios na melhoria no gerenciamento dos resíduos sólidos urbanos – RSU.**
5. **Transparência e comunicação** : Portal de Resíduos





## **SOBRE O PORTAL DE RESÍDUOS DA FIESP**

A legislação ambiental brasileira e do Estado de S. Paulo obrigam as empresas a cuidar de seus descartes e resíduos produzidos pelos vários processos industriais. O Portal de Resíduos da Fiesp foi criado para facilitar a vida destas empresas.

A indústria paulista vem, há muitos anos, avançando na questão da preservação do meio ambiente -muitas empresas paulistas têm desenvolvido sistemas de tratamento e reciclagem que servem de modelo, e que são objeto de um prêmio especial, o Prêmio Mérito Ambiental, mantido pela Fiesp desde 1995.

Navegando pelas páginas de conteúdo do Portal, pode-se acessar:

- as notícias mais relevantes sobre o tema
- a Bolsa de Resíduos desenvolvida pela Fiesp
- mapas de onde recilcar e onde tratar os resíduos
- os cases de sucesso mais relevantes da indústria em relação a esse tema
- os acordos setoriais e os Termos de Compromisso relativos ao tema



# PROCESSOS DE RECICLAGEM

Com o aumento da quantidade de resíduos orgânicos e inorgânicos na sociedade, reciclar se torna uma atitude cada vez mais importante, tanto do ponto de vista ambiental, quanto econômico.

A reciclagem dos resíduos abrange diferentes processos que vão desde a separação realizada pelos consumidores, passando pela coleta, triagem e preparação, até o envio dos recicláveis para a indústria que irá transformar o material em nova matéria-prima.

Para conhecer melhor como funciona o processo de reciclagem de diferentes tipos de resíduos acesse os links a seguir:



## AÇO

[SAIBA MAIS](#)


## FILTROS AUTOMOTIVOS

[SAIBA MAIS](#)


## PAPEL

[SAIBA MAIS](#)


## PLÁSTICO



## ALUMÍNIO

[SAIBA MAIS](#)


## LÂMPADAS

[SAIBA MAIS](#)


## PET

[SAIBA MAIS](#)


## PNEU





## REDE RECICLADORA

Encontre aqui o reciclador mais próximo para o seu resíduo.

**Empresa:**

CICLO LIGAS COMÉRCIO E RECICLAGEM LTDA

Av. Vela Olímpica, 704 - Aparecidinha - Sorocaba - SP - CEP: 18025-000

CNPJ: 72.948.920/0001-47

Situação Cadastral: Ativa

Te: (15) 3225-2145

Contato: João Carlos

E-mail: [joaocarlos@cicloligas.com.br](mailto:joaocarlos@cicloligas.com.br)

Tipo de Material: Fios e cabos de cobre

Site: [www.cicloligas.com.br](http://www.cicloligas.com.br)



## DEPARTAMENTO DE DESENVOLVIMENTO SUSTENTÁVEL

Av. Paulista, 1313  
São Paulo/SP – Brasil  
Tel: + 55 (11) 3549-4369  
Site: [www.fiesp.com.br](http://www.fiesp.com.br)  
e-mail: [cdma@fiesp.com.br](mailto:cdma@fiesp.com.br)

