



Pesquisa SENSOR

Fevereiro/2018



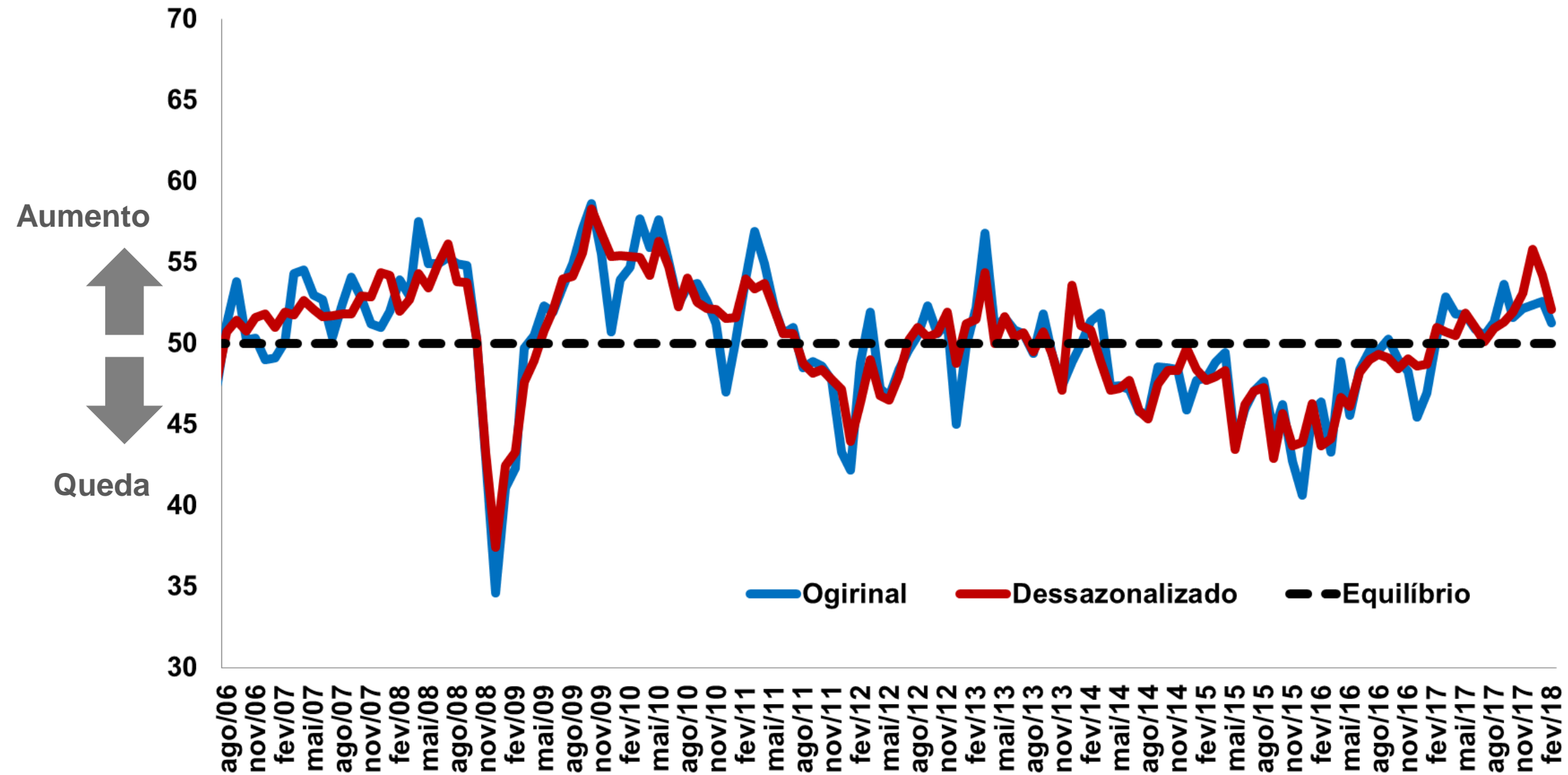
Indicadores de Fevereiro

Sensor (sem ajuste)					Sensor (com ajuste)				
Indicador	jan/18	fev/18	Diferença (p.p.)	O que representa	Indicador	jan/18	fev/18	Diferença (p.p.)	O que representa
SENSOR GERAL	52,6	51,3	-1,3	▼	SENSOR GERAL	54,2	52,1	-2,1	▼
Mercado	56,8	57,6	0,8	▲	Mercado	58,3	56,7	-1,6	▼
Vendas	50,4	50,0	-0,4	▼	Vendas	53,7	50,8	-2,9	▼
Estoque	50,9	47,0	-3,9	▼	Estoque	52,6	51,1	-1,5	▼
Emprego	53,0	53,0	0,0	■	Emprego	52,7	51,9	-0,8	▼
Investimento	51,8	48,8	-3,0	▼	Investimento	52,6	50,0	-2,6	▼

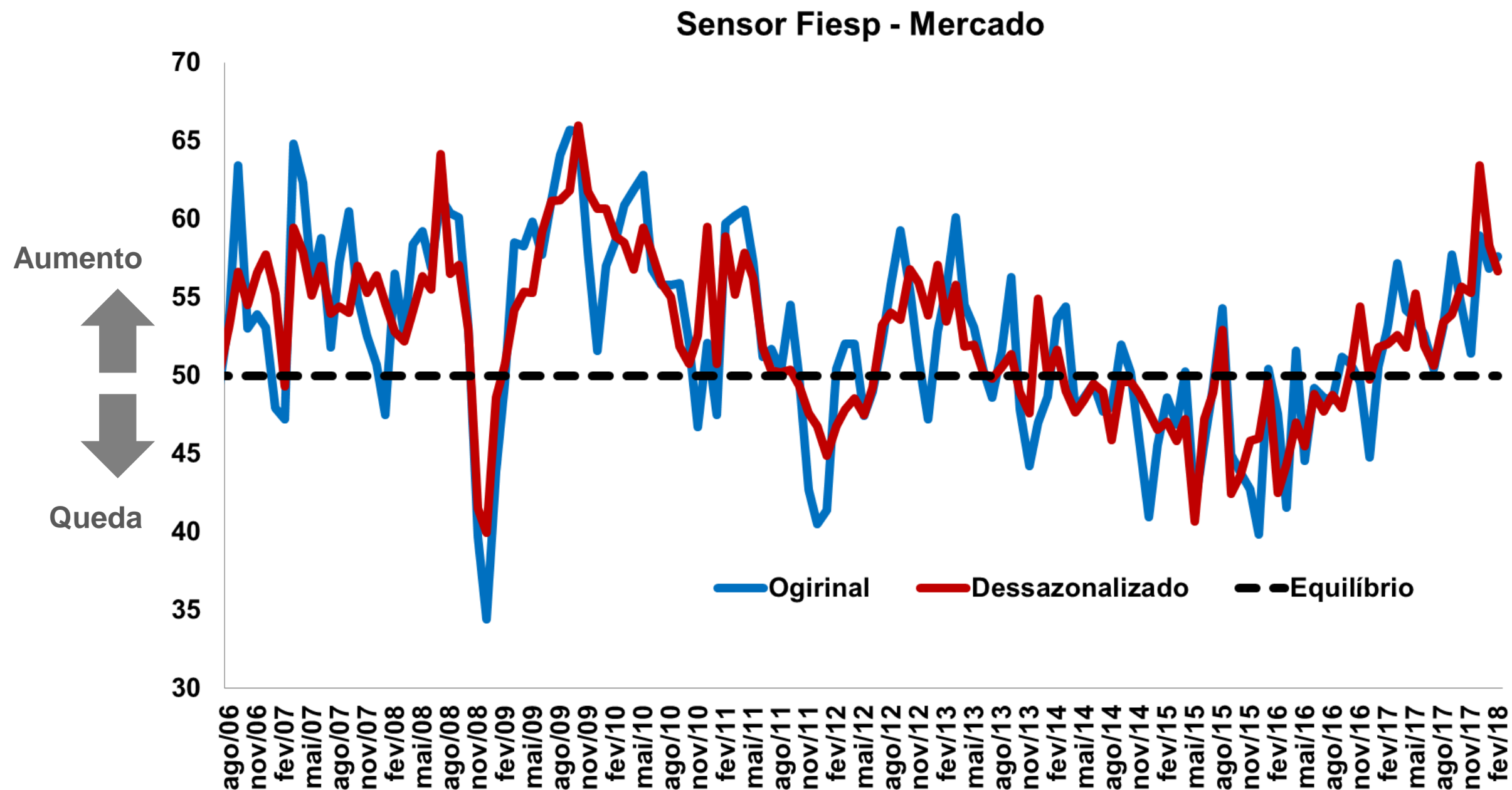
* Os indicadores variam de 0 a 100 pontos. Leituras acima de 50 significam aumento das expectativas para o indicador. No caso de Estoque, valores superiores a 50 indicam estoque abaixo do desejável, ao passo que valores inferiores a 50 indicam sobrestoque.

Séries do Sensor Geral

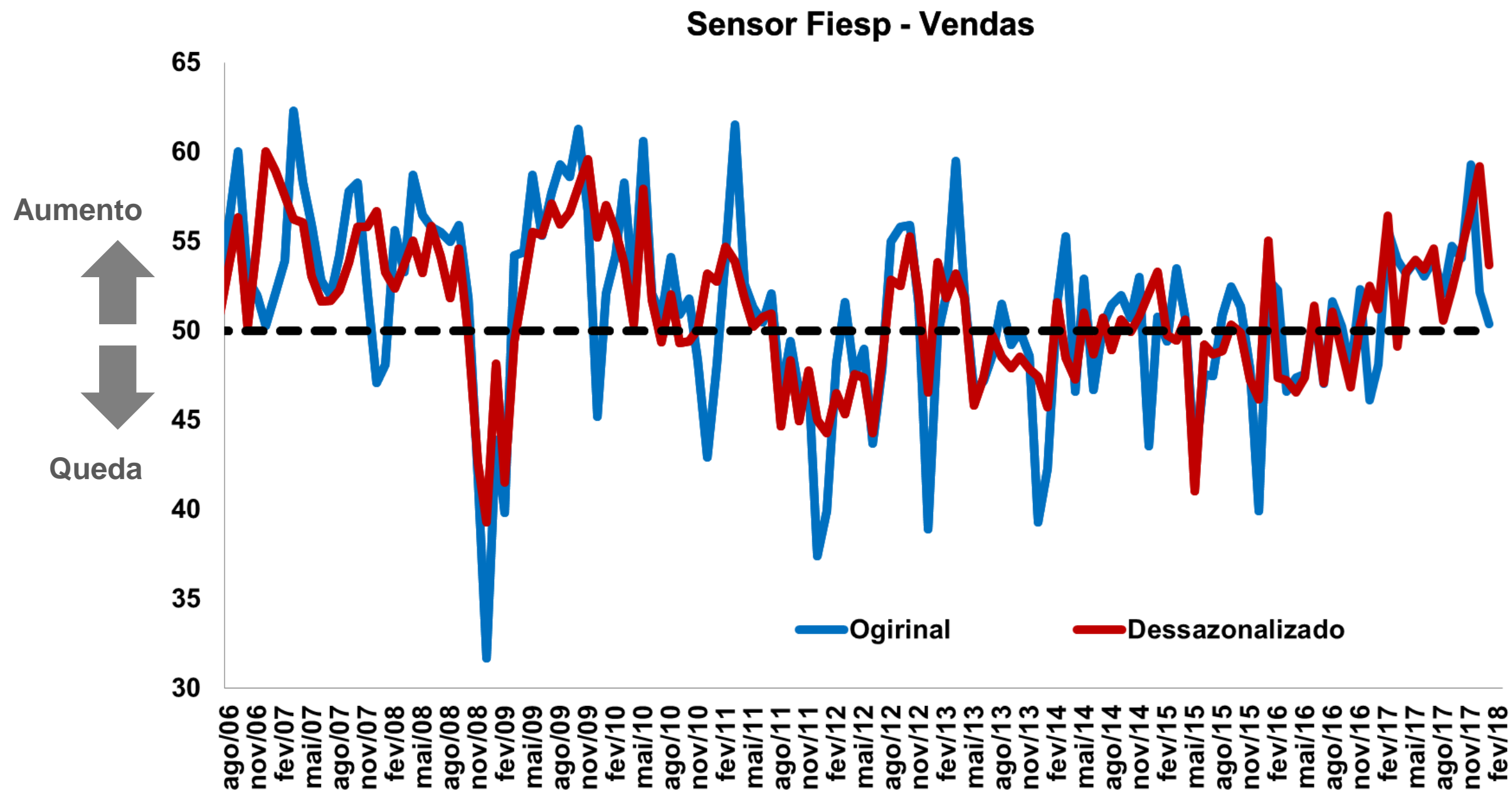
Sensor Fiesp



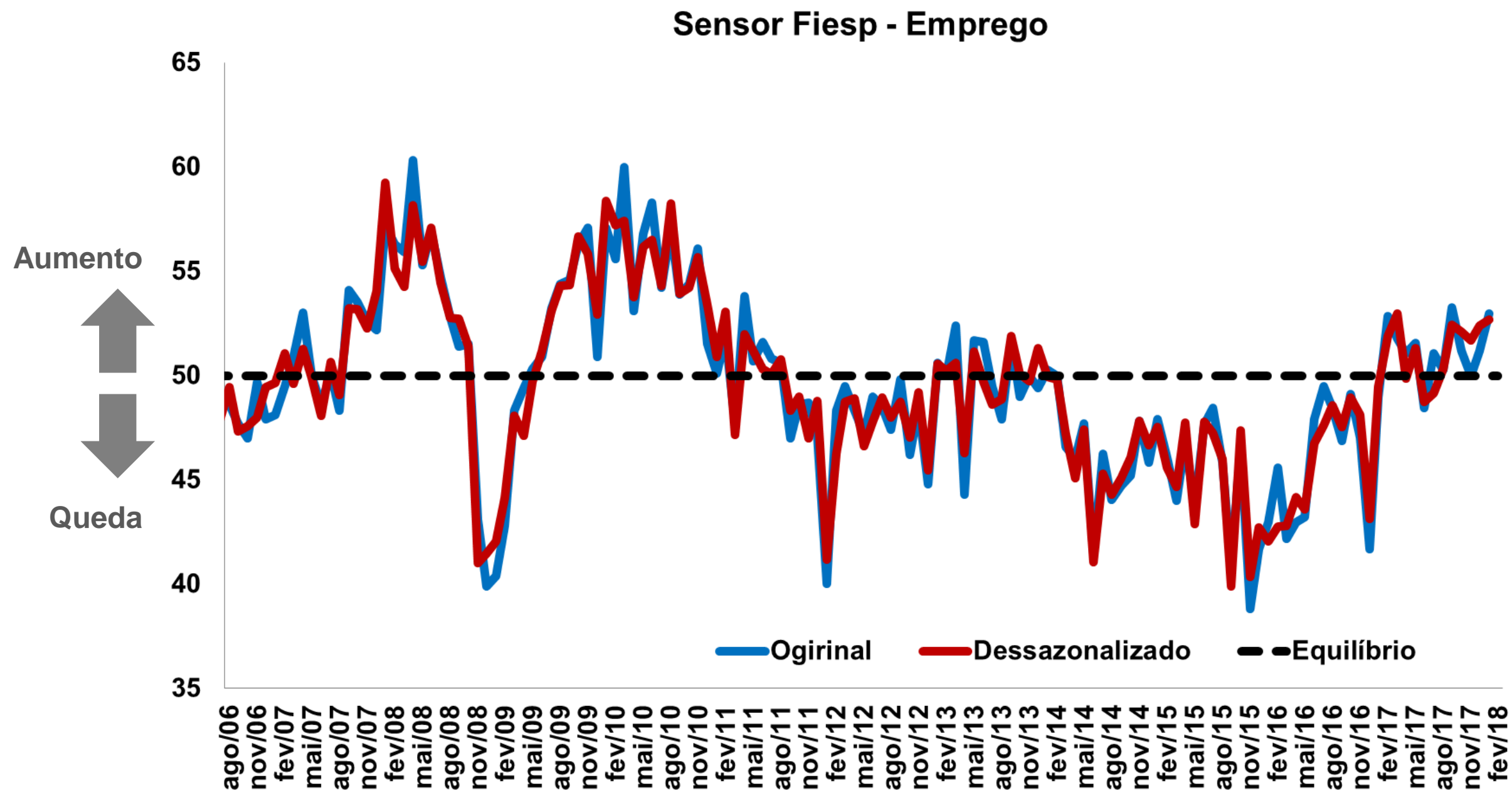
Séries do indicador Mercado



Séries do indicador Vendas

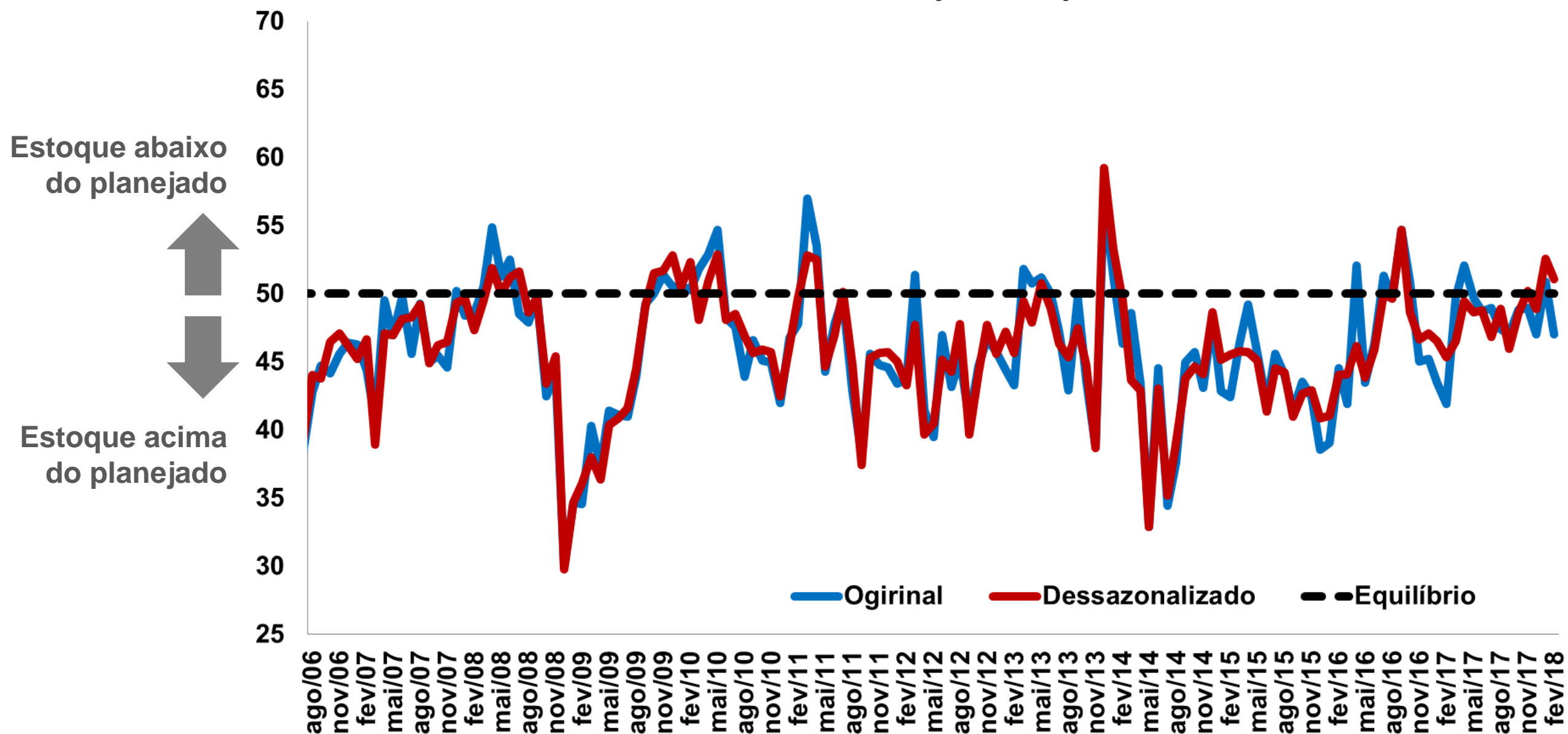


Séries do indicador Emprego

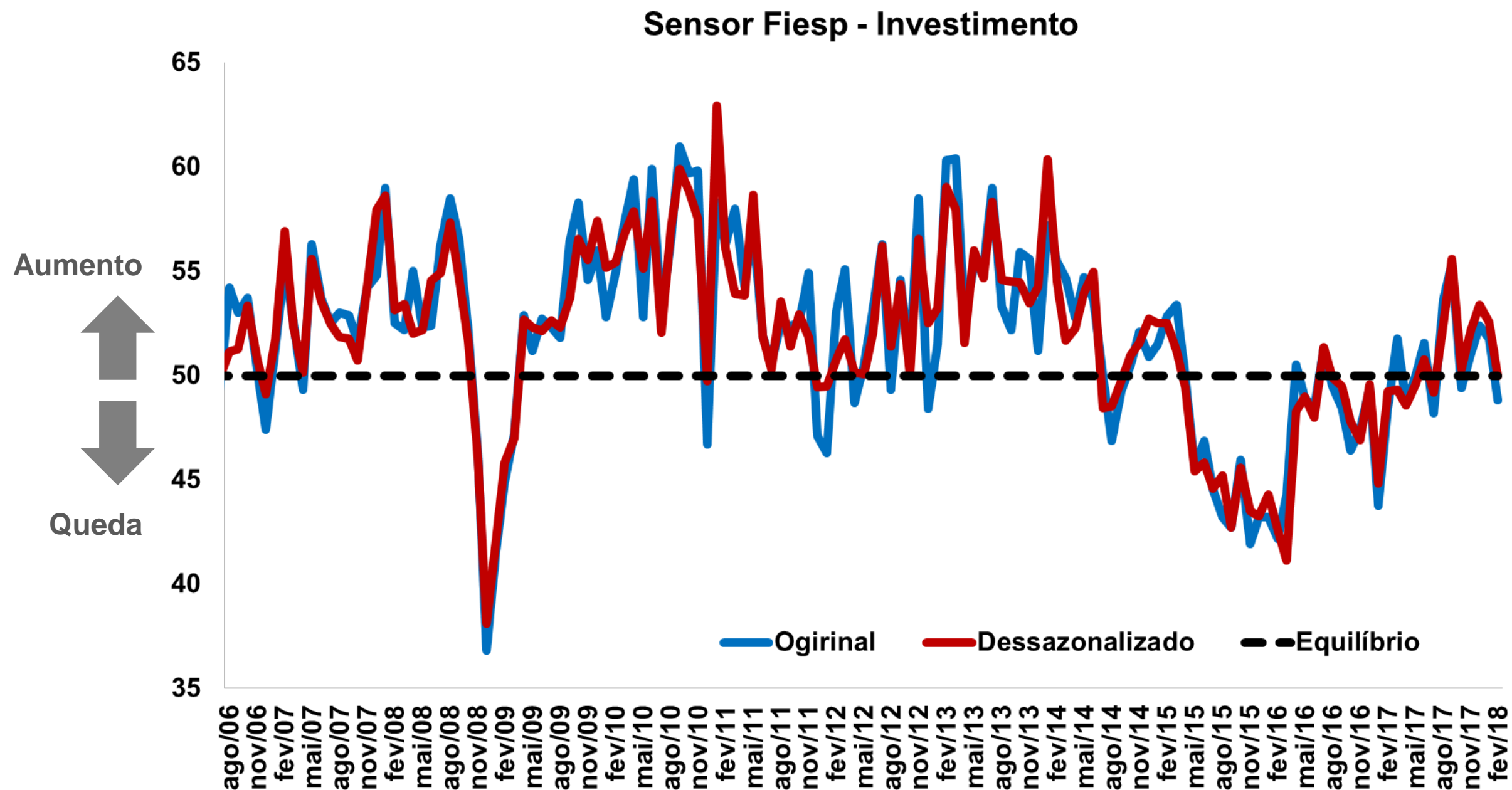


Séries do indicador Estoque

Sensor Fiesp - Estoque



Séries do indicador Investimento



Série histórica para meses de Fevereiro – sem ajuste

Série sem ajuste						
Data	Sensor	Mercado	Vendas	Estoque	Emprego	Investimento
fev/07	50,1	47,2	53,9	44,4	49,5	55,3
fev/08	53,9	56,5	55,6	48,6	56,3	52,5
fev/09	42,3	49,5	39,8	34,6	42,8	44,9
fev/10	54,7	58,6	54,2	50,3	55,6	54,9
fev/11	54,0	59,7	54,2	47,8	51,9	56,3
fev/12	48,8	50,4	48,2	43,7	48,3	53,1
fev/13	52,2	55,5	52,0	43,3	50,0	60,3
fev/14	51,4	53,6	51,5	46,4	50,0	55,5
fev/15	47,9	48,6	49,4	42,4	46,1	52,9
fev/16	46,4	47,5	52,3	44,5	45,6	42,2
fev/17	50,4	53,1	55,6	41,9	52,9	48,4
fev/18	51,3	57,6	50,0	47,0	53,0	48,8

Série histórica dos últimos 24 meses – sem ajuste

Pesquisa Sensor Fiesp - SEM AJUSTE SAZONAL (Resultados em pontos)

	mar/17	abr/17	mai/17	jun/17	jul/17	ago/17	set/17	out/17	nov/17	dez/17	jan/18	fev/18
Sensor Geral	52,9	51,8	51,8	50,9	50,5	51,3	53,6	51,6	52,1	52,3	52,6	51,3
Mercado	57,1	54,2	53,6	52,6	50,4	53,1	57,7	54,5	51,4	58,9	56,8	57,6
Vendas	54,0	53,2	53,9	53,0	54,0	52,1	54,8	54,1	59,3	52,2	50,4	50,0
Estoque	49,7	52,1	49,7	48,7	49,0	47,4	47,0	48,8	49,0	47,0	50,9	47,0
Emprego	51,8	51,0	51,6	48,4	51,0	50,3	53,3	51,2	50,0	51,2	53,0	53,0
Investimento	51,8	48,7	50,0	51,6	48,2	53,6	55,4	49,4	51,0	52,4	51,8	48,8

	mar/16	abr/16	mai/16	jun/16	jul/16	ago/16	set/16	out/16	nov/16	dez/16	jan/17	fev/17
Sensor Geral	43,3	48,9	45,6	48,4	49,5	49,5	50,3	49,0	48,3	45,4	47,0	50,4
Mercado	41,5	51,6	44,5	49,2	48,6	48,4	51,2	50,7	49,6	44,8	50,5	53,1
Vendas	46,6	47,4	47,6	51,1	47,0	51,6	50,3	47,7	52,3	46,1	48,1	55,6
Estoque	41,9	52,1	43,5	46,4	51,3	49,7	54,7	50,9	45,1	45,2	43,5	41,9
Emprego	42,2	43,0	43,2	47,9	49,5	48,4	46,9	49,1	47,0	41,7	49,0	52,9
Investimento	44,3	50,5	49,0	48,4	51,3	49,5	48,4	46,4	47,4	49,4	43,8	48,4

Série histórica dos últimos 24 meses – com ajuste

Pesquisa Sensor Fiesp - COM AJUSTE SAZONAL (Resultados em pontos)

	mar/17	abr/17	mai/17	jun/17	jul/17	ago/17	set/17	out/17	nov/17	dez/17	jan/18	fev/18
Sensor Geral	50,7	50,5	51,8	51,0	50,1	50,9	51,3	52,0	53,1	55,8	54,2	52,1
Mercado	52,6	51,8	55,3	51,9	50,7	53,4	53,9	55,7	55,3	63,4	58,3	56,7
Vendas	49,1	53,3	54,0	53,4	54,6	50,6	52,3	54,5	56,8	59,2	53,7	50,8
Estoque	46,5	49,5	48,7	48,8	46,8	48,9	46,0	48,6	50,2	48,9	52,6	51,1
Emprego	53,0	49,8	51,3	48,7	49,1	50,3	52,4	52,1	51,7	52,4	52,7	51,9
Investimento	49,3	48,5	49,6	50,8	49,2	52,4	55,6	50,3	52,2	53,4	52,6	50,0

	mar/16	abr/16	mai/16	jun/16	jul/16	ago/16	set/16	out/16	nov/16	dez/16	jan/17	fev/17
Sensor Geral	44,1	46,7	46,1	48,2	49,0	49,3	49,1	48,4	49,0	48,6	48,7	51,0
Mercado	44,4	47,0	45,5	48,8	47,7	48,8	47,9	50,4	54,4	49,7	51,8	52,0
Vendas	47,2	46,6	47,4	51,4	47,1	51,1	48,8	46,8	50,4	52,5	51,2	56,4
Estoque	44,1	46,2	43,8	45,9	50,0	49,6	54,7	48,7	46,7	47,1	46,6	45,4
Emprego	42,8	44,1	43,6	46,8	47,6	48,6	47,5	49,0	48,1	43,1	49,5	51,9
Investimento	41,1	48,3	49,0	48,0	51,4	49,9	49,5	47,8	46,9	49,6	44,8	49,3