

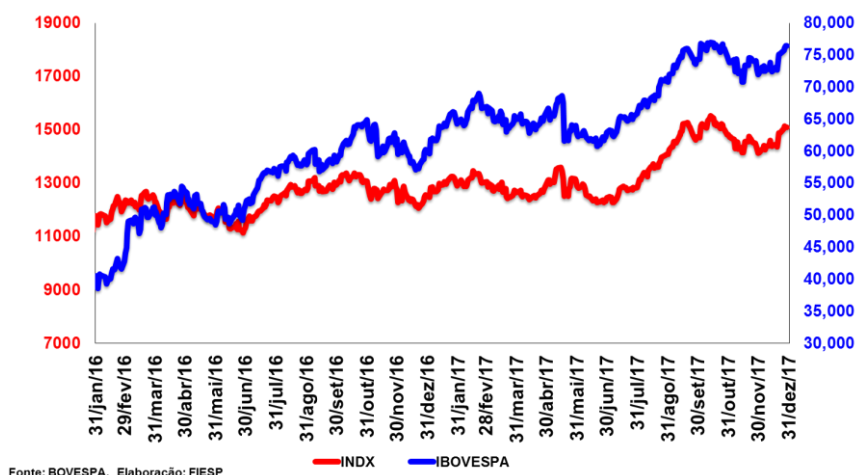
INDX volta a crescer em dezembro

Dados de dezembro/17

Número 130 – São Paulo

O Índice do Setor Industrial (**INDX**), composto pelas ações mais representativas do segmento, finalizou o mês de dezembro com alta de 6,83% em relação ao mês de novembro, atingindo 15.088 pontos. No mês anterior, o índice havia registrado queda frente a outubro (-4,73%), totalizando então 14.124 pontos. Para efeito de comparação, o índice **IBrX 50**, composto pelas 50 ações mais negociadas na Bovespa, registrou variação positiva de 6,20% na passagem mensal e passou, assim, de 12.020 pontos para 12.765 pontos. O índice **IBOVESPA** registrou variação igualmente positiva (6,16%) no período, chegando a 76.402 pontos.

Índices de Ações (Dezembro/2017)



Evolução dos Fechamentos - Dezembro

	INDX	IBrX 50	Ibovespa
No mês (T/T-1)	6.83%	6.20%	6.16%
No ano	16.34%	18.37%	18.14%
Em um ano (T/T-12)	20.13%	28.12%	26.86%

Fonte: Bovespa. Elaboração: Fiesp.

No mercado financeiro mundial, houve expansão no movimento de sete das nove bolsas analisadas no mês de novembro. Os resultados positivos na passagem mensal foram de 11,7% para Merval (Argentina), 4,9% para a FTSE 100 Index (Reino Unido), 1,8% para Dow Jones (Estados Unidos), 1,4% para S&P 500 (Estados Unidos), 0,4% para Nasdaq (Estados Unidos) e 0,2% para a Nikkei

225 (Japão). Os índices DAX (Alemanha) e CAC 40 (França) fecharam esta leitura com quedas de 0,8% e 1,1%, respectivamente. Por fim, a bolsa IBOVESPA (Brasil) finalizou o mês com forte alta de 6,2%.

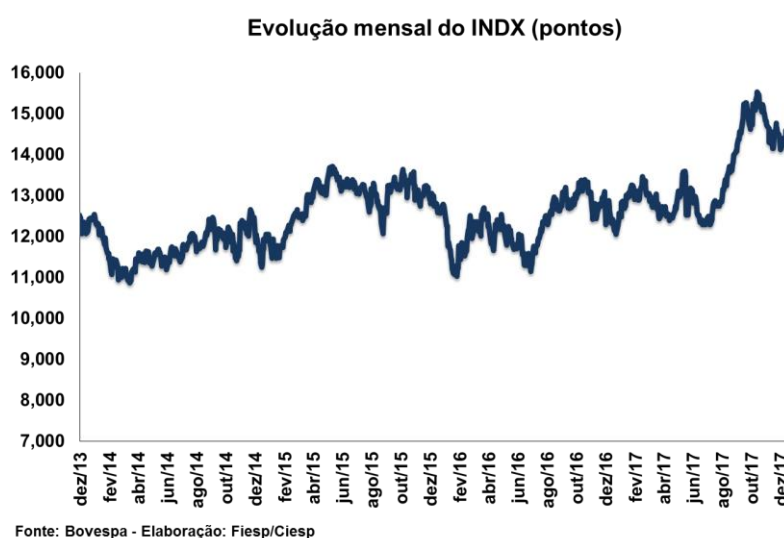
Na análise do INDX de dezembro, considerando os preços dos ativos até o dia 31, as ações que apresentaram as **maiores variações positivas** foram:

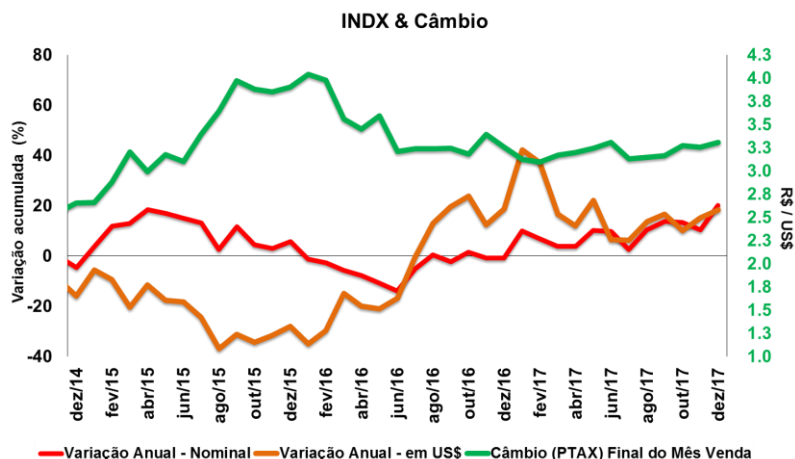
- 1) **GFGA3** (29,5%): Setor Imobiliário
- 2) **MAGG3** (15,0%): Setor de Materiais Refratários
- 3) **MRFG3** (9,2%): Setor de Alimentos

Em contrapartida, as **maiores variações negativas** no mês foram registradas pelas seguintes ações:

- 1) **FIBR3** (-15,5%): Setor de Papel e Celulose
- 2) **TCSA3** (-14,5%): Setor Imobiliário
- 3) **BRFS3** (-11,6%): Setor de Alimentos

Anexo: gráficos e tabelas complementares



INDX - ANÁLISE MENSAL

Fonte: BOVESPA. Elaboração: FIESP

As informações contidas neste documento são publicadas apenas para auxiliar os usuários, podem não ser adequadas aos objetivos de investimentos específicos, situação financeira ou necessidades individuais dos receptores e não devem ser considerados em substituição a um julgamento próprio e independente do investidor. Por ter sido baseado em informações tidas como confiáveis e de boa fé, não há nenhuma garantia de serem precisas, completas, imparciais ou corretas. As opiniões, projeções, suposições, estimativas, avaliações e eventuais preço(s) alvo(s) contidos no presente material referem-se a data indicada e estão sujeitos a alterações a qualquer tempo sem aviso prévio. Este documento não é, e não deve ser interpretado como, uma oferta de venda ou solicitação de uma oferta de compra de qualquer título ou valor mobiliário. Nem a FIESP e nem qualquer sociedade por ela controlada ou a ela coligada podem estar sujeitas a qualquer dano direto, indireto, especial, secundário, significativo, punitivo ou exemplar, incluindo prejuízos provenientes de qualquer maneira, da informação contida neste material. Este material é para uso exclusivo de seus receptores e seu conteúdo não pode ser reproduzido, redistribuído publicado ou copiado de qualquer forma, integral ou parcialmente, sem a expressa autorização prévia da FIESP.