



DEPARTAMENTO DE PESQUISAS  
E ESTUDOS ECONÔMICOS

# Pesquisa SENSOR

Outubro/2017



## Indicadores de Outubro

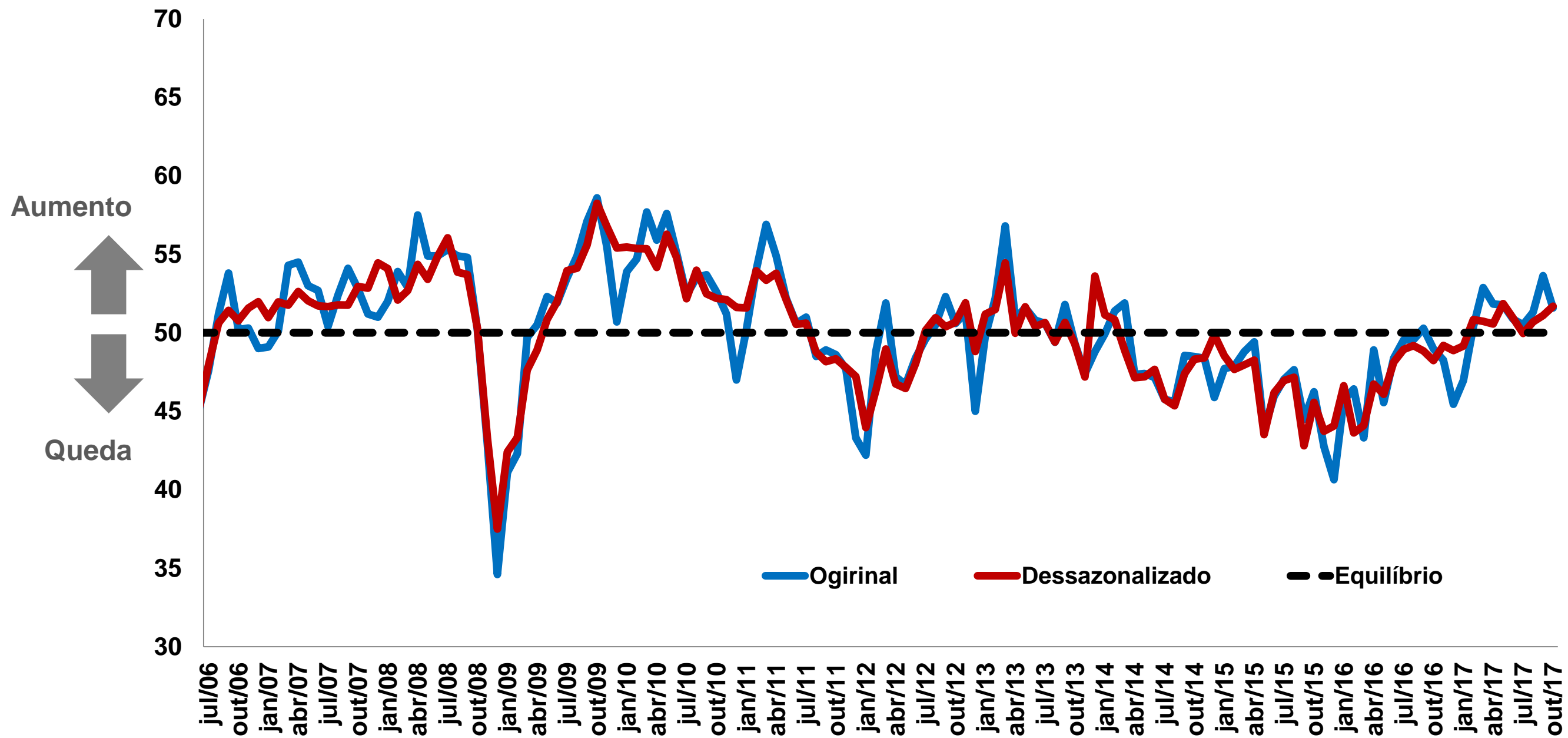
Sensor (sem ajuste)					Sensor (com ajuste)				
Indicador	set/17	out/17	Diferença (p.p.)	O que representa	Indicador	set/17	out/17	Diferença (p.p.)	O que representa
SENSOR GERAL	53,6	51,6	-2,0	▼	SENSOR GERAL	51,1	51,7	0,6	▲
Mercado	57,7	54,5	-3,2	▼	Mercado	53,6	55,0	1,4	▲
Vendas	54,8	54,1	-0,7	▼	Vendas	52,0	53,0	1,0	▲
Estoque	47,0	48,8	1,8	▲	Estoque	45,7	48,0	2,3	▲
Emprego	53,3	51,2	-2,1	▼	Emprego	52,4	52,0	-0,4	▼
Investimento	55,4	49,4	-6,0	▼	Investimento	55,6	50,2	-5,4	▼

\* Os indicadores variam de 0 a 100 pontos. Leituras acima de 50 significam aumento das expectativas para o indicador. No caso de Estoque, valores superiores a 50 indicam estoque abaixo do desejável, ao passo que valores inferiores a 50 indicam sobrestoque.



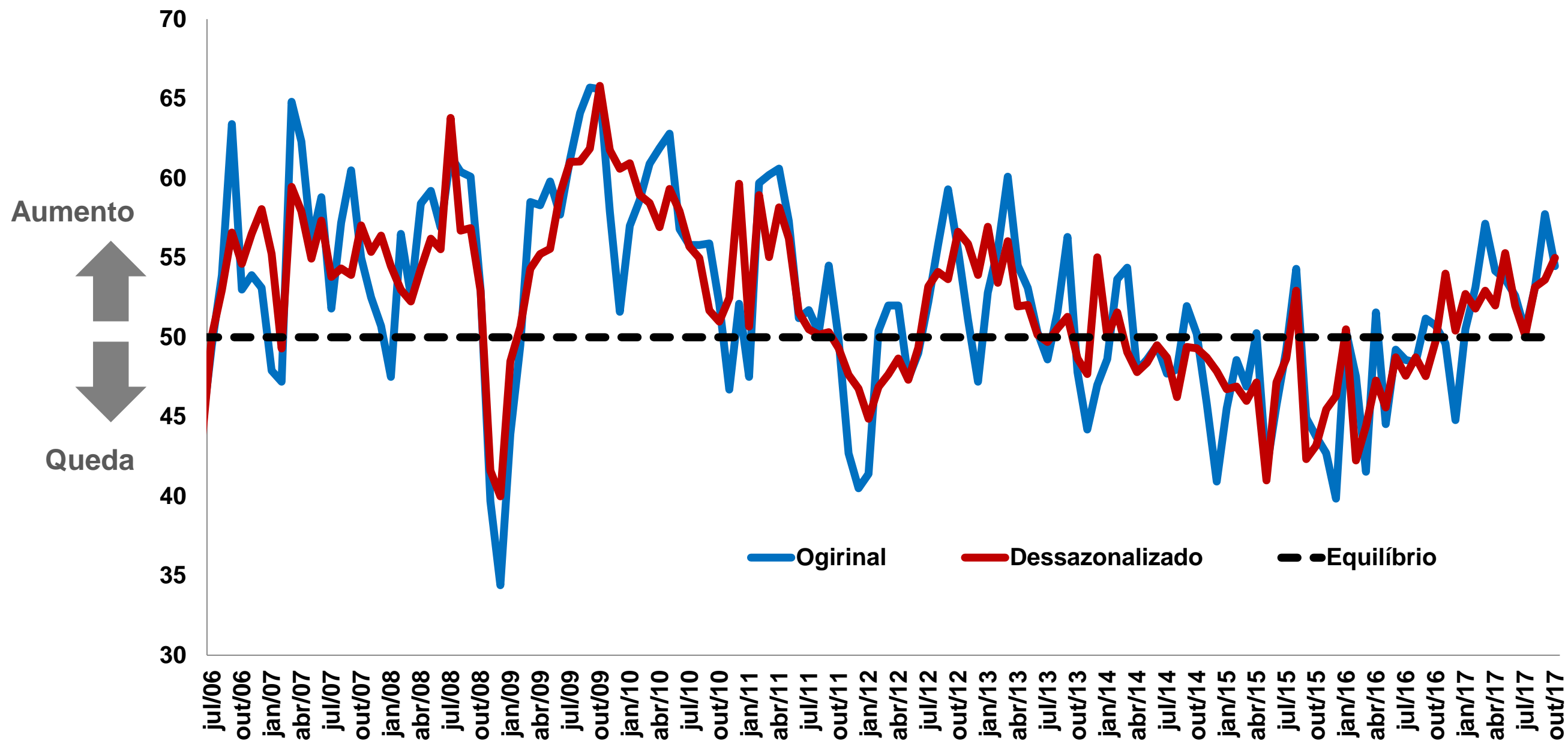
# Séries do Sensor Geral

Sensor Fiesp



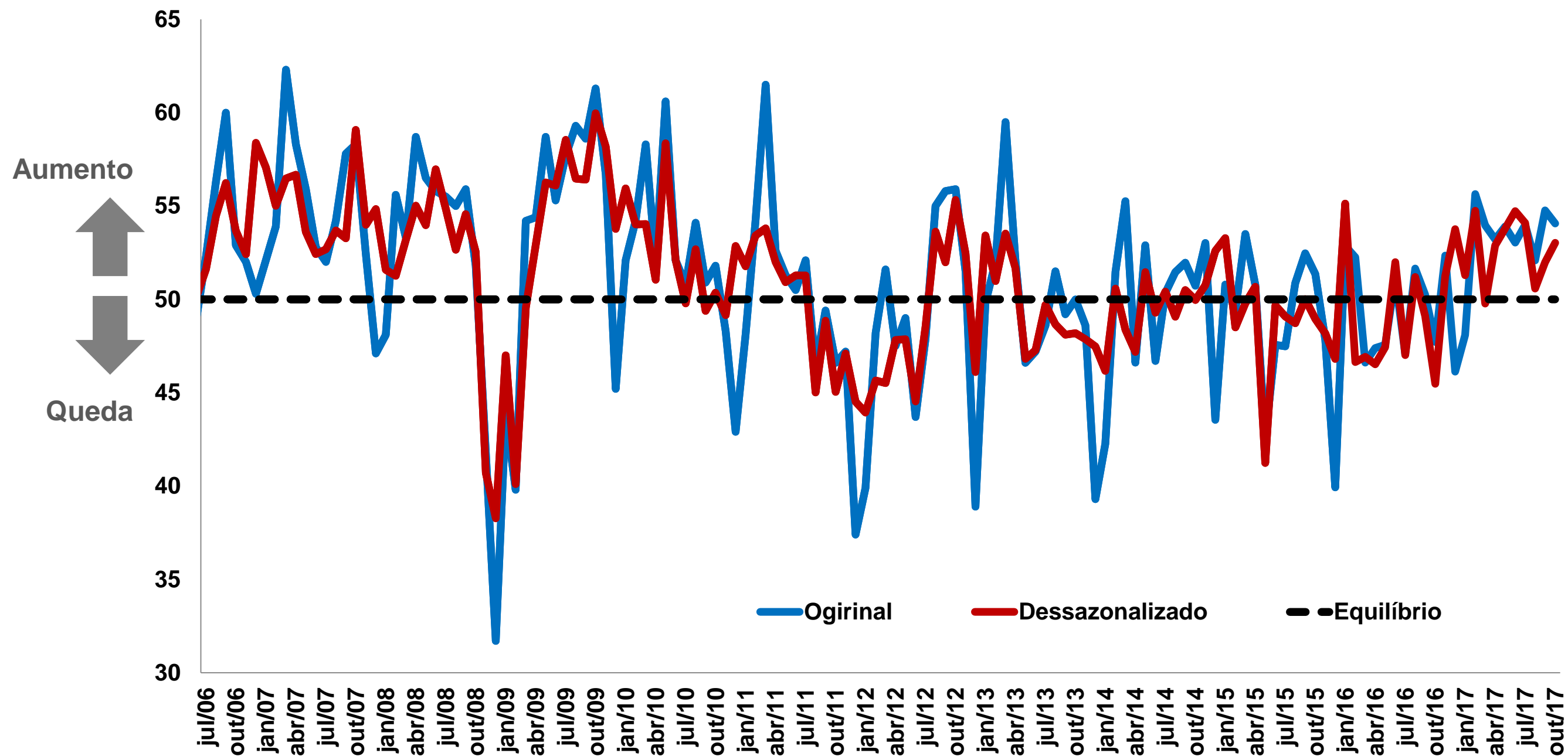
# Séries do indicador Mercado

Sensor Fiesp - Mercado



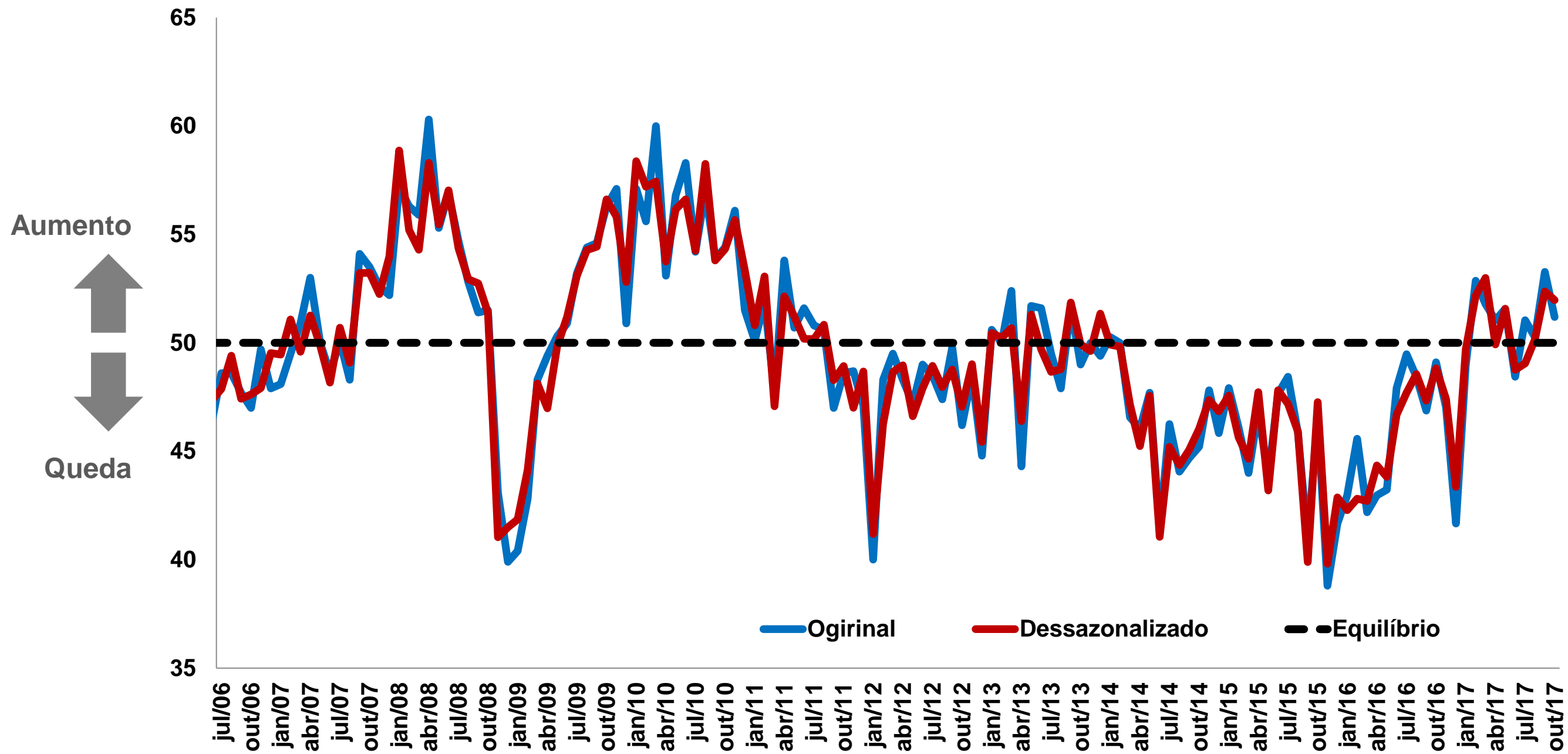
# Séries do indicador Vendas

## Sensor Fiesp - Vendas



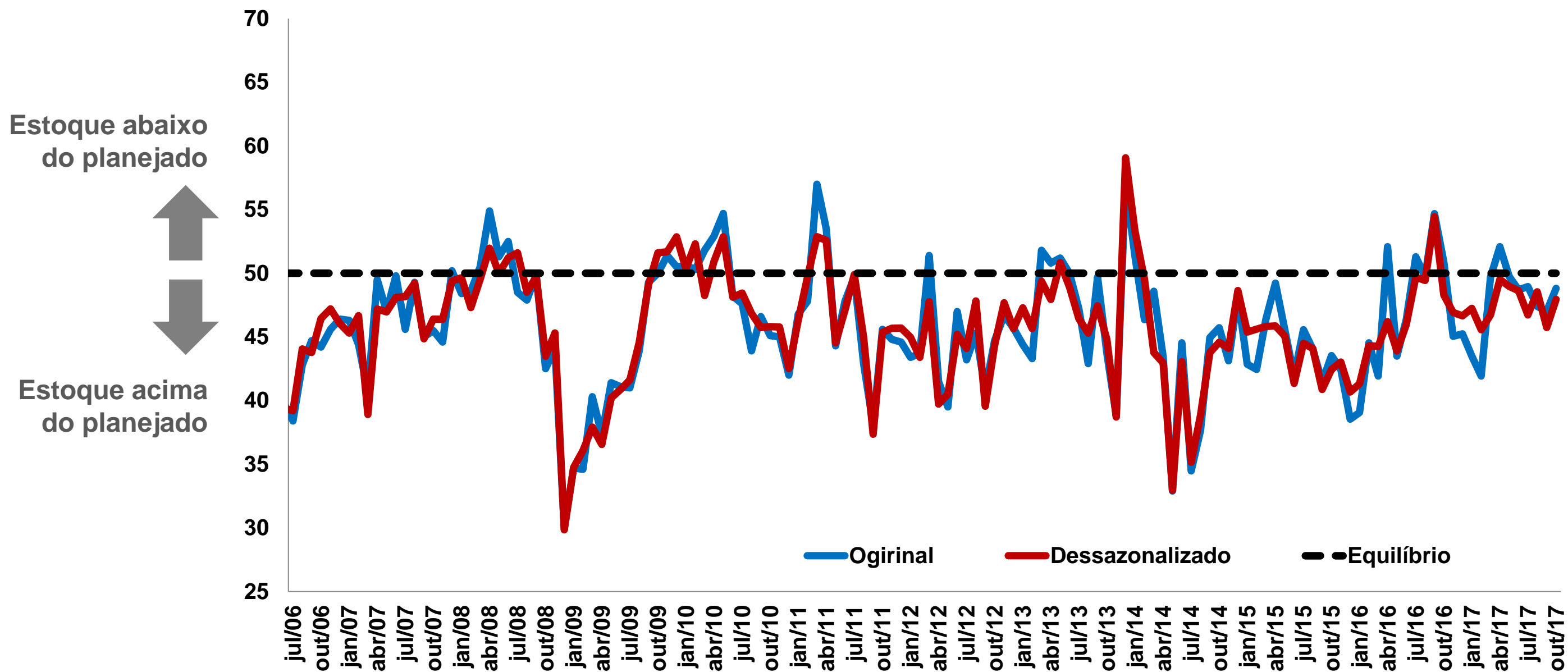
# Séries do indicador Emprego

Sensor Fiesp - Emprego

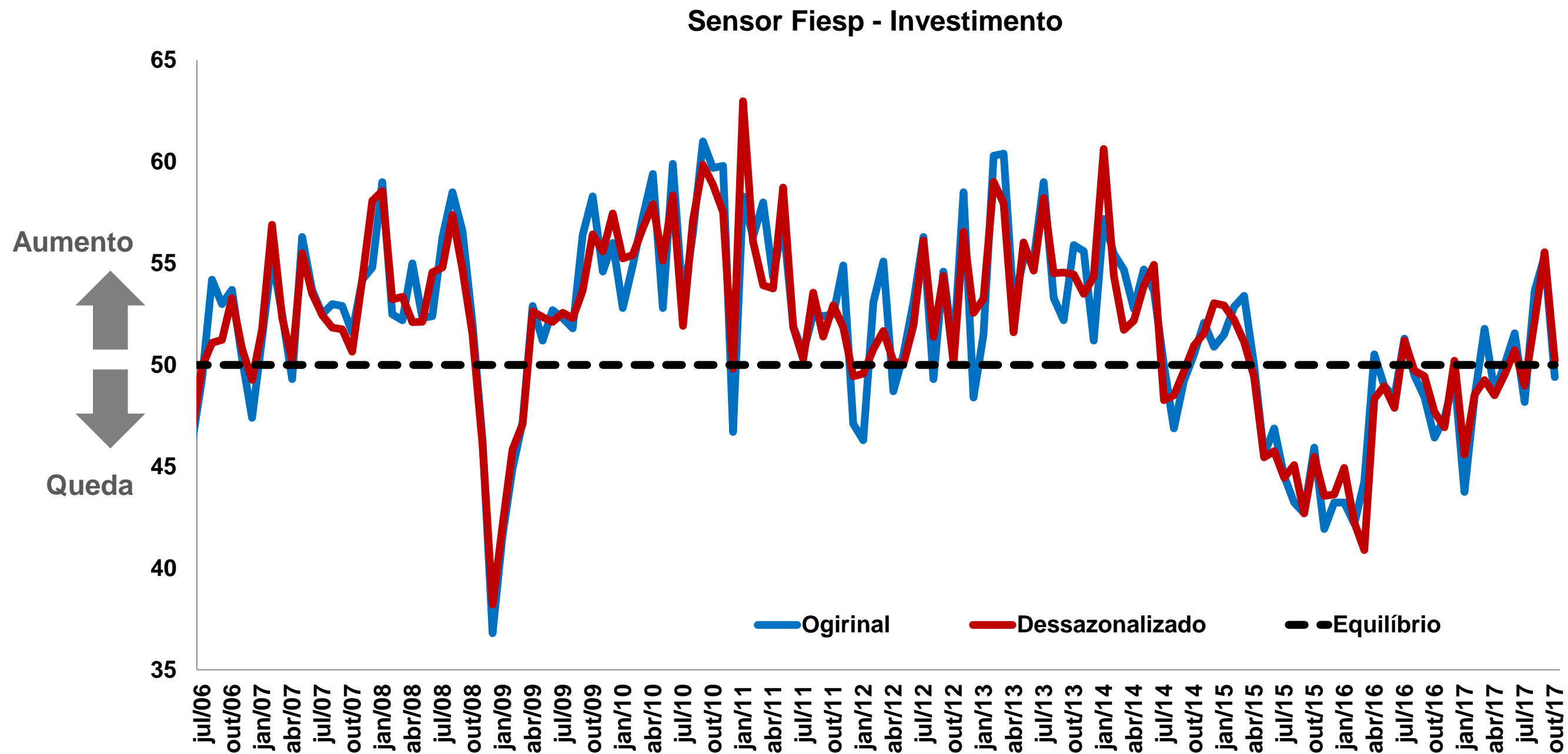


# Séries do indicador Estoque

Sensor Fiesp - Estoque



# Séries do indicador Investimento





## Série histórica para meses de Outubro – sem ajuste

Série sem ajuste						
Data	Sensor	Mercado	Vendas	Estoque	Emprego	Investimento
out/06	50,2	53,0	52,9	44,2	47,0	53,7
out/07	52,8	55,0	58,3	45,5	53,5	51,6
out/08	50,2	53,0	51,8	42,5	51,5	52,1
out/09	58,6	65,6	61,3	50,0	56,3	58,3
out/10	52,6	52,1	51,8	45,1	54,4	59,7
out/11	48,6	49,9	46,6	45,6	48,6	52,5
out/12	50,6	55,5	55,9	44,7	46,2	50,7
out/13	49,3	47,8	50,0	43,7	49,0	55,9
out/14	48,5	50,2	50,7	45,7	45,2	50,5
out/15	46,2	43,8	51,4	43,5	46,6	45,9
out/16	49,0	50,7	47,7	50,9	49,1	46,4
out/17	51,6	54,5	54,1	48,8	51,2	49,4

## Série histórica dos últimos 24 meses – sem ajuste

Pesquisa Sensor Fiesp - SEM AJUSTE SAZONAL (Resultados em pontos)

	nov/16	dez/16	jan/17	fev/17	mar/17	abr/17	mai/17	jun/17	jul/17	ago/17	set/17	out/17
<b>Sensor Geral</b>	48,3	45,4	47,0	50,4	52,9	51,8	51,8	50,9	50,5	51,3	53,6	51,6
<b>Mercado</b>	49,6	44,8	50,5	53,1	57,1	54,2	53,6	52,6	50,4	53,1	57,7	54,5
<b>Vendas</b>	52,3	46,1	48,1	55,6	54,0	53,2	53,9	53,0	54,0	52,1	54,8	54,1
<b>Estoque</b>	45,1	45,2	43,5	41,9	49,7	52,1	49,7	48,7	49,0	47,4	47,0	48,8
<b>Emprego</b>	47,0	41,7	49,0	52,9	51,8	51,0	51,6	48,4	51,0	50,3	53,3	51,2
<b>Investimento</b>	47,4	49,4	43,8	48,4	51,8	48,7	50,0	51,6	48,2	53,6	55,4	49,4

	nov/15	dez/15	jan/16	fev/16	mar/16	abr/16	mai/16	jun/16	jul/16	ago/16	set/16	out/16
<b>Sensor Geral</b>	42,7	40,6	45,7	46,4	43,3	48,9	45,6	48,4	49,5	49,5	50,3	49,0
<b>Mercado</b>	42,7	39,8	50,4	47,5	41,5	51,6	44,5	49,2	48,6	48,4	51,2	50,7
<b>Vendas</b>	47,8	39,9	52,9	52,3	46,6	47,4	47,6	51,1	47,0	51,6	50,3	47,7
<b>Estoque</b>	42,4	38,5	39,1	44,5	41,9	52,1	43,5	46,4	51,3	49,7	54,7	50,9
<b>Emprego</b>	38,8	41,7	43,0	45,6	42,2	43,0	43,2	47,9	49,5	48,4	46,9	49,1
<b>Investimento</b>	41,9	43,2	43,2	42,2	44,3	50,5	49,0	48,4	51,3	49,5	48,4	46,4

## Série histórica dos últimos 24 meses – com ajuste

Pesquisa Sensor Fiesp - COM AJUSTE SAZONAL (Resultados em pontos)

	nov/16	dez/16	jan/17	fev/17	mar/17	abr/17	mai/17	jun/17	jul/17	ago/17	set/17	out/17
<b>Sensor Geral</b>	49,2	48,9	49,2	50,8	50,7	50,6	51,9	50,9	50,0	50,7	51,1	51,7
<b>Mercado</b>	54,0	50,4	52,7	51,8	52,9	52,0	55,3	52,0	50,1	53,2	53,6	55,0
<b>Vendas</b>	51,3	53,8	51,3	54,7	49,8	52,9	53,8	54,7	54,1	50,6	52,0	53,0
<b>Estoque</b>	46,9	46,7	47,3	45,6	46,7	49,5	49,0	48,6	46,7	48,5	45,7	48,0
<b>Emprego</b>	47,4	43,4	49,7	52,2	53,0	49,9	51,6	48,8	49,1	50,2	52,4	52,0
<b>Investimento</b>	46,9	50,2	45,6	48,5	49,3	48,5	49,5	50,7	49,0	52,2	55,6	50,2

	nov/15	dez/15	jan/16	fev/16	mar/16	abr/16	mai/16	jun/16	jul/16	ago/16	set/16	out/16
<b>Sensor Geral</b>	43,7	44,1	46,6	43,6	44,1	46,7	46,1	48,1	48,9	49,2	48,9	48,2
<b>Mercado</b>	45,5	46,3	50,5	42,2	44,4	47,3	45,6	48,7	47,6	48,7	47,5	49,7
<b>Vendas</b>	48,2	46,8	55,1	46,6	46,9	46,5	47,4	52,0	47,0	51,2	49,1	45,5
<b>Estoque</b>	43,0	40,7	41,3	44,3	44,3	46,2	43,9	46,0	49,7	49,4	54,4	48,3
<b>Emprego</b>	39,8	42,9	42,3	42,8	42,7	44,3	43,8	46,7	47,7	48,6	47,3	48,8
<b>Investimento</b>	43,6	43,6	44,9	42,2	40,9	48,3	49,0	47,9	51,2	49,7	49,4	47,7