

Tendências Mundiais no Apoio à C,T&I e o Papel da Finep

Conselho Superior de Inovação e Competitividade

11/08/2017

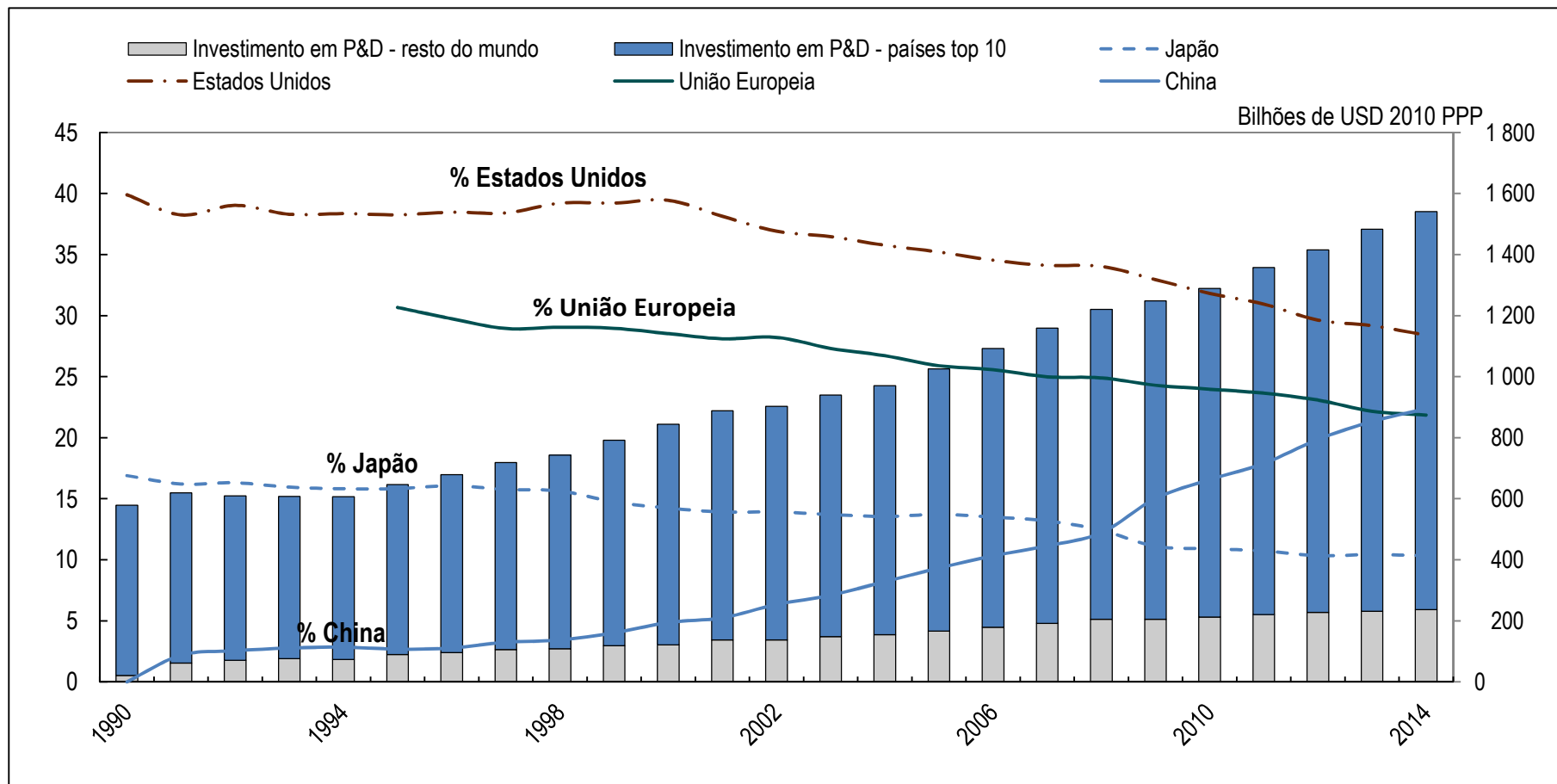


Principais Tendências Mundiais



Investimentos Globais em P&D – Novo Eixo

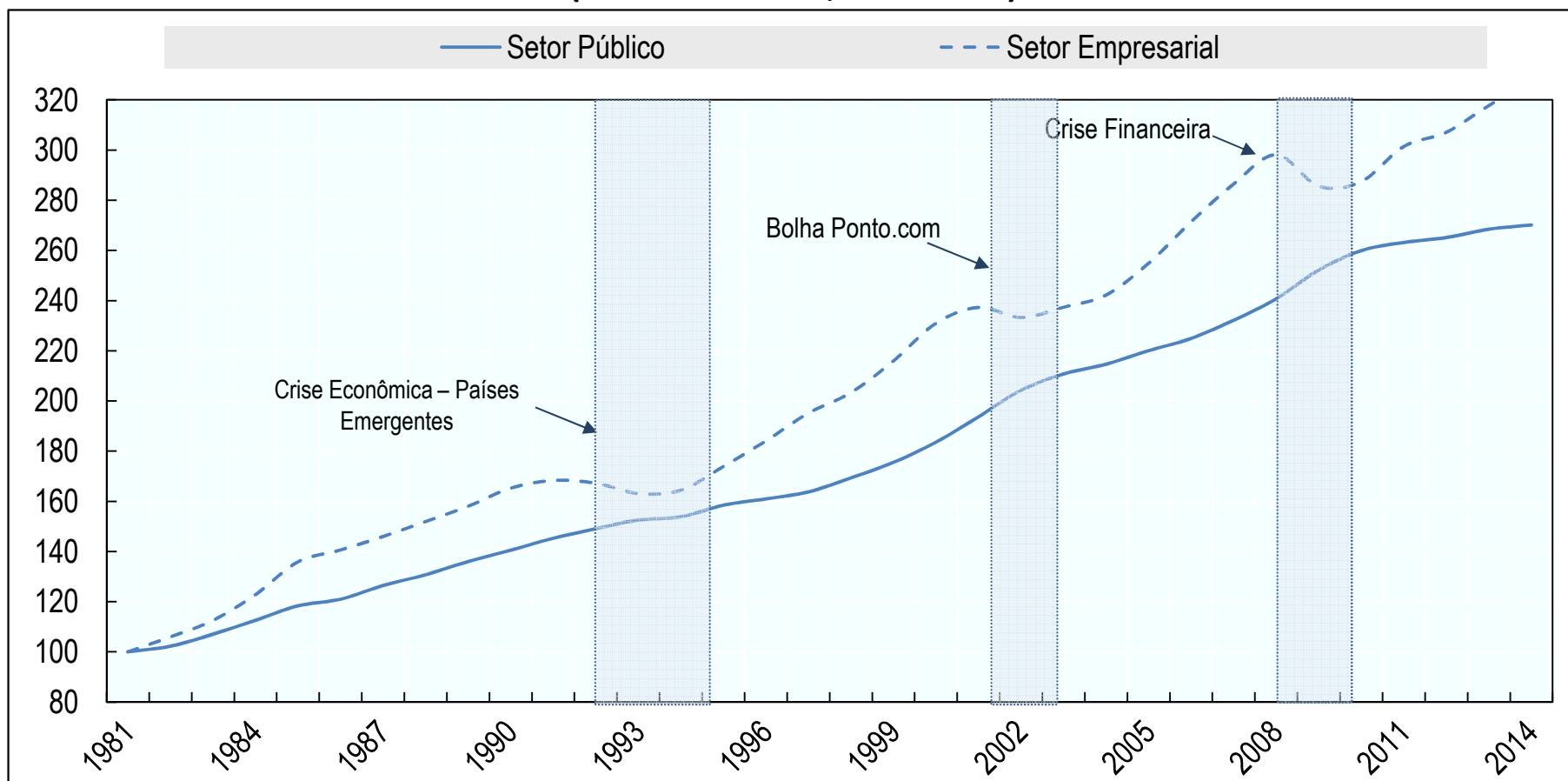
Investimentos Globais em P&D - Empresariais e Públicos (Dados em Bilhões de USD e Participação de países e regiões selecionadas)



Os investimentos em P&D têm crescido globalmente. Este crescimento tem sido puxado principalmente pelas novas potências asiáticas, como a China e a Coreia.

Investimentos Globais em P&D - Participação Pública parece ter atingido o Limite

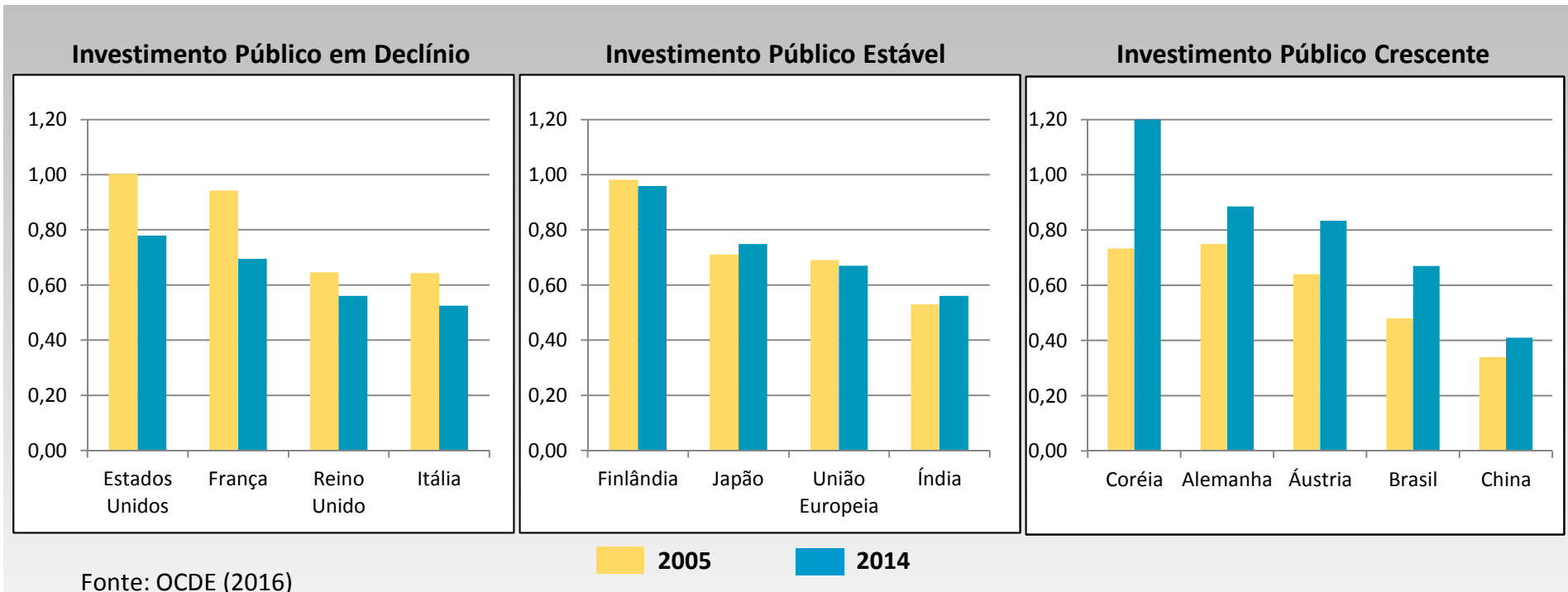
Crescimento dos investimentos em P&D tem sido puxado pelo setor privado
(1981 = Base 100, 1981-2014)



Investimento público em P&D dá sinais de esgotamento: envelhecimento populacional e crescimento econômico mais lento trará novos desafios para o financiamento público.

Investimentos Globais em P&D - Participação Pública parece ter atingido o Limite

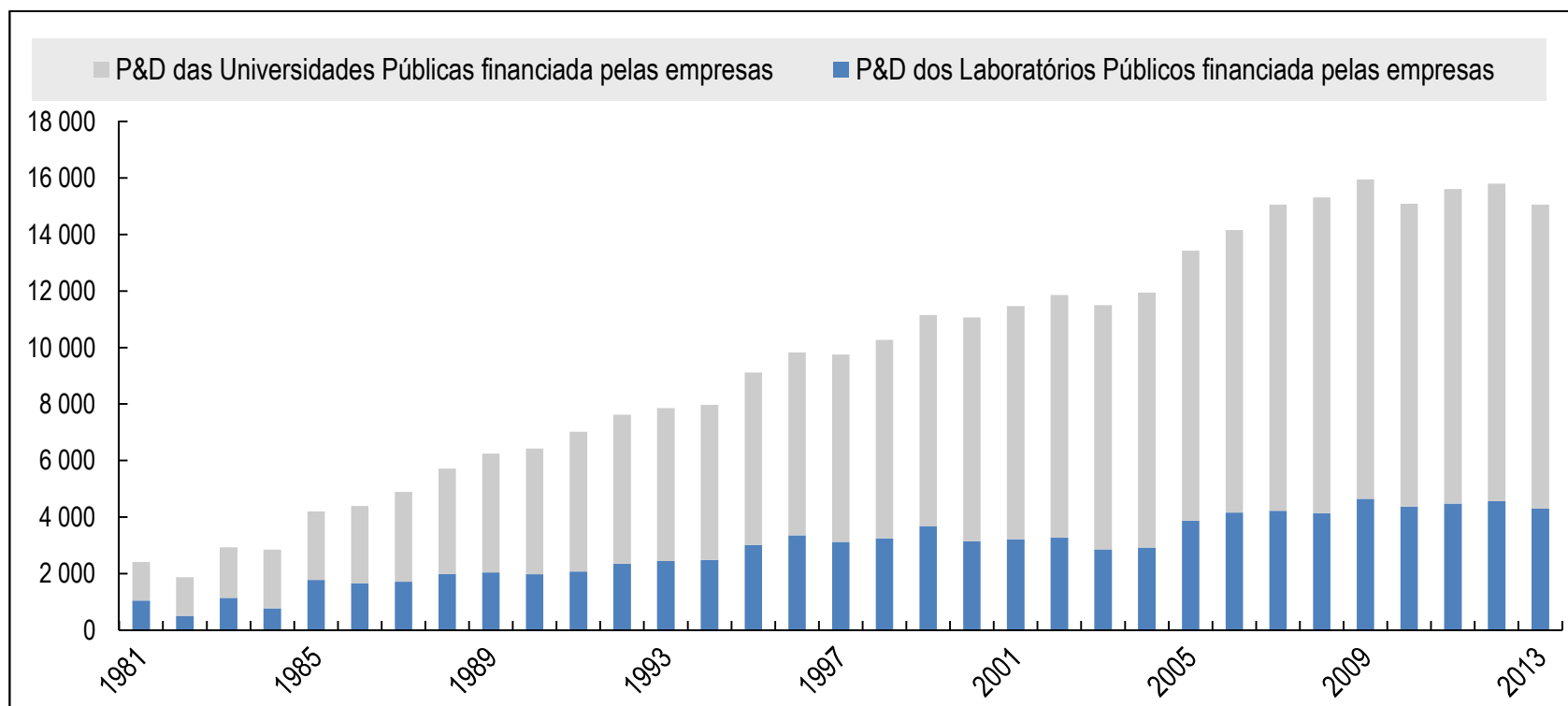
Investimento Público em P&D em relação ao PIB (%)



- Investimentos Públicos em P&D normalmente oscilam entre 0,40% e 0,90% do PIB.
- Há indícios de que este esforço tenha atingido o limite.
- Uma alternativa para a manutenção dos investimentos em públicos em P&D é a de que sejam associados a grandes desafios das sociedades, como meio ambiente e problemas de saúde relacionados ao envelhecimento.

Participação Empresarial terá de ser elevada

Financiamento Empresarial ao P&D Público – Divisão Entre Universidades e Laboratórios Públicos (USD milhões)



Fonte: OCDE (2016)

Parcerias Público-Privadas e uso compartilhado da infraestrutura de pesquisa são tendências cada vez mais presentes e necessárias.

Filantropia científica tem ganhado peso no financiamento às pesquisas públicas

Filantropia científica tem se tornado uma fonte cada vez mais importante de recursos para as pesquisas públicas.

Cerca de 30% dos recursos de pesquisa das principais universidades norte-americanas são provenientes de filantropia (Murray, 2012).

Exemplo: Fundos de Endowment

Exemplo de Funcionamento:

**Fundo Endowment de
Harvard**

Patrimônio:

US\$ 37,6
bilhões



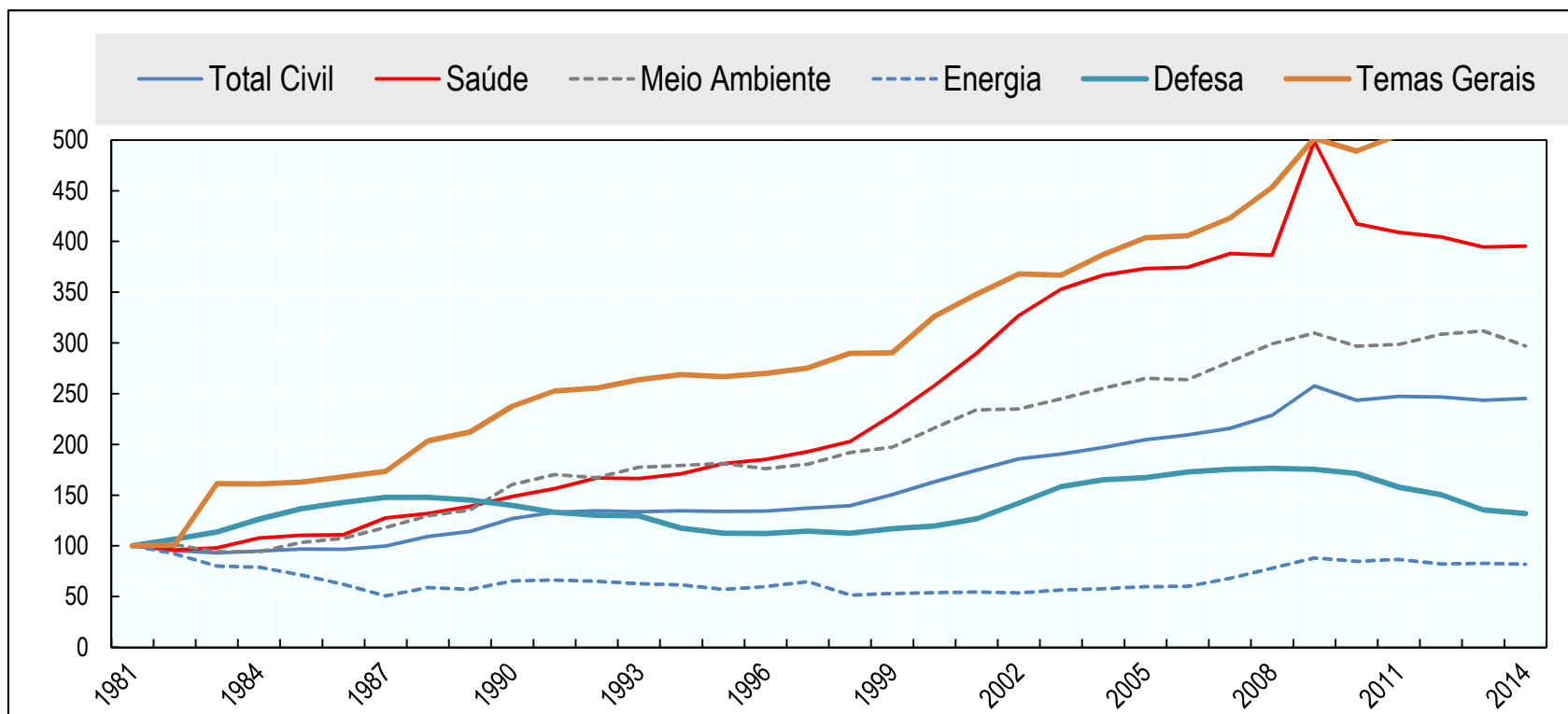
Rendimento Anual:

± US\$ 1,5 bilhão

Tendência a maior Priorização de Setores e Temas

Países têm priorizado o foco da P&D pública em seus principais problemas e desafios.

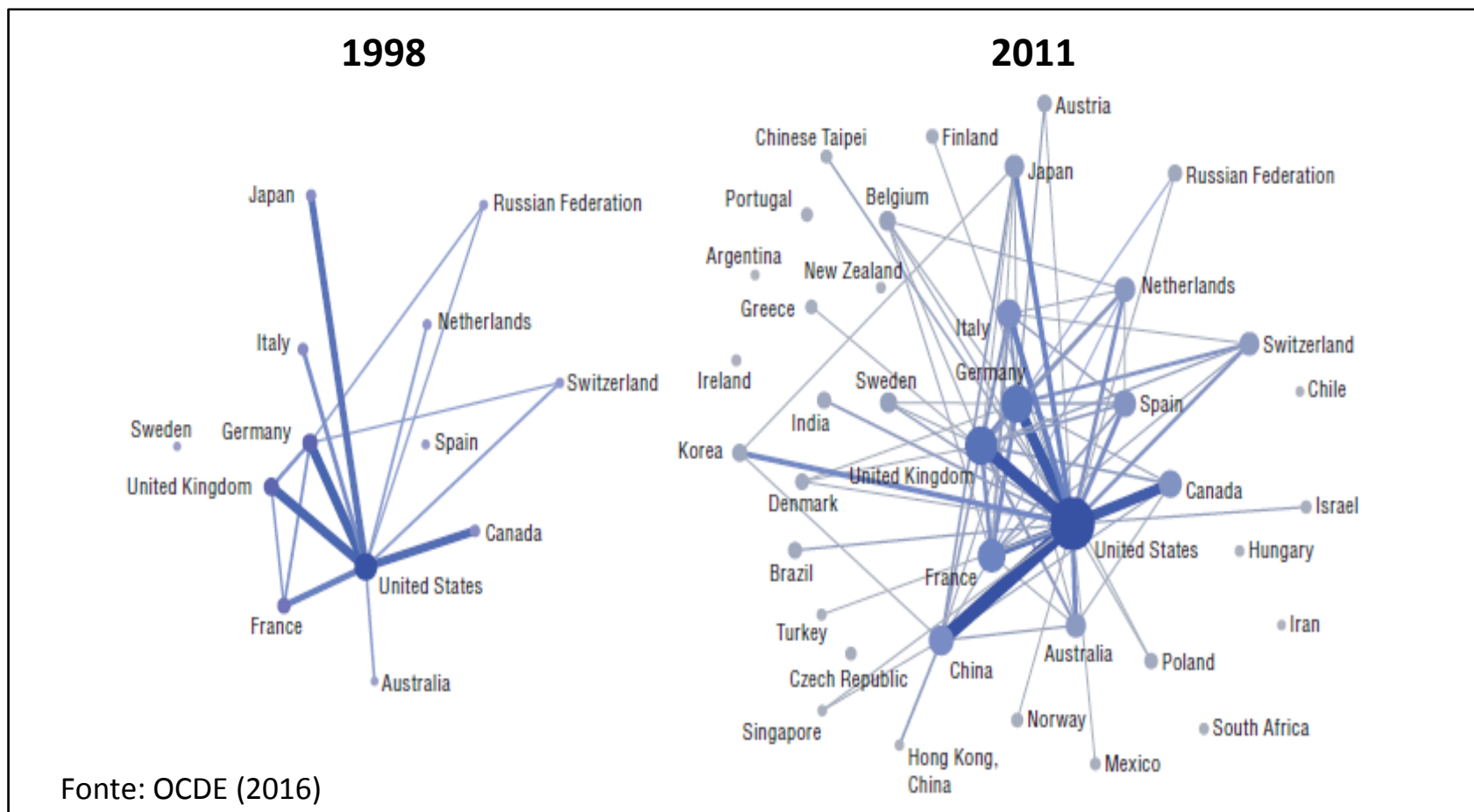
Investimentos Públicos em P&D por Temas (1981 = Base 100, 1981-2014)



Fonte: OCDE (2016)

Fortalecimento dos laços de Cooperação Internacional

As redes internacionais de colaboração em Ciência estão se tornando mais densas e complexas



Obs: São representadas as redes internacionais de colaboração com no mínimo 10.000 documentos conjuntos publicados no respectivo ano.

Finep 50 Anos e as Principais Ações em Desenvolvimento



Finep 50 Anos



Uma **história de muito sucesso** e auxílio ao **desenvolvimento tecnológico do País**

Alguns marcos dessa bela história:

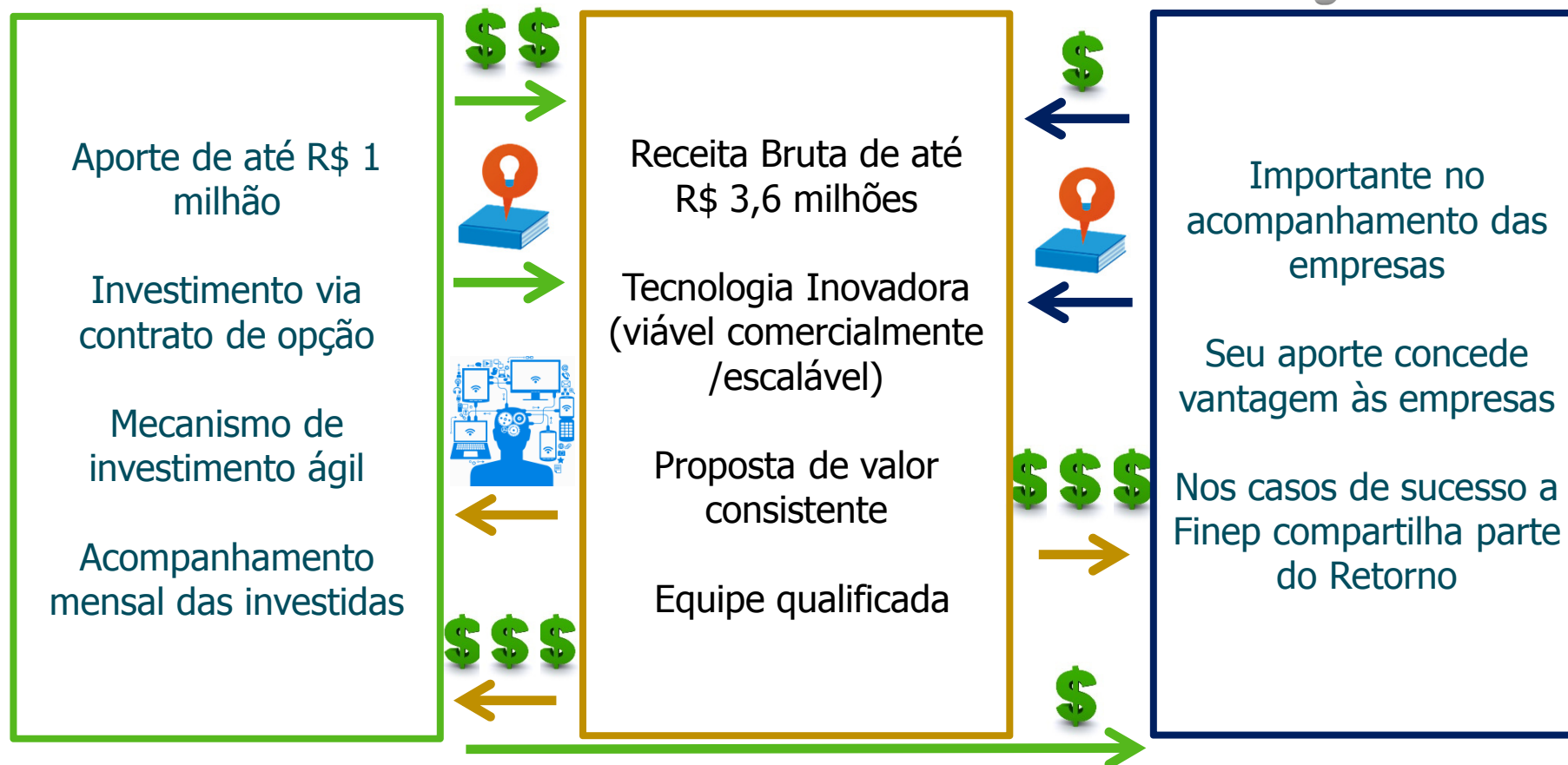
- Financiamento da etapa de pré-investimento de diversos projetos estruturantes
- Apoio à estruturação:
 - da Pós-Graduação no País;
 - das principais infraestruturas de pesquisa;
 - dos Parques Tecnológicos e Incubadoras;
 - do segmento de Venture Capital;
 - dos Núcleos de Inovação Tecnológica
- Apoio irrestrito às empresas mais inovadoras e aos setores mais dinâmicos da economia nacional

Financiamento a mais de 30 mil projetos!!!



Finep Startup

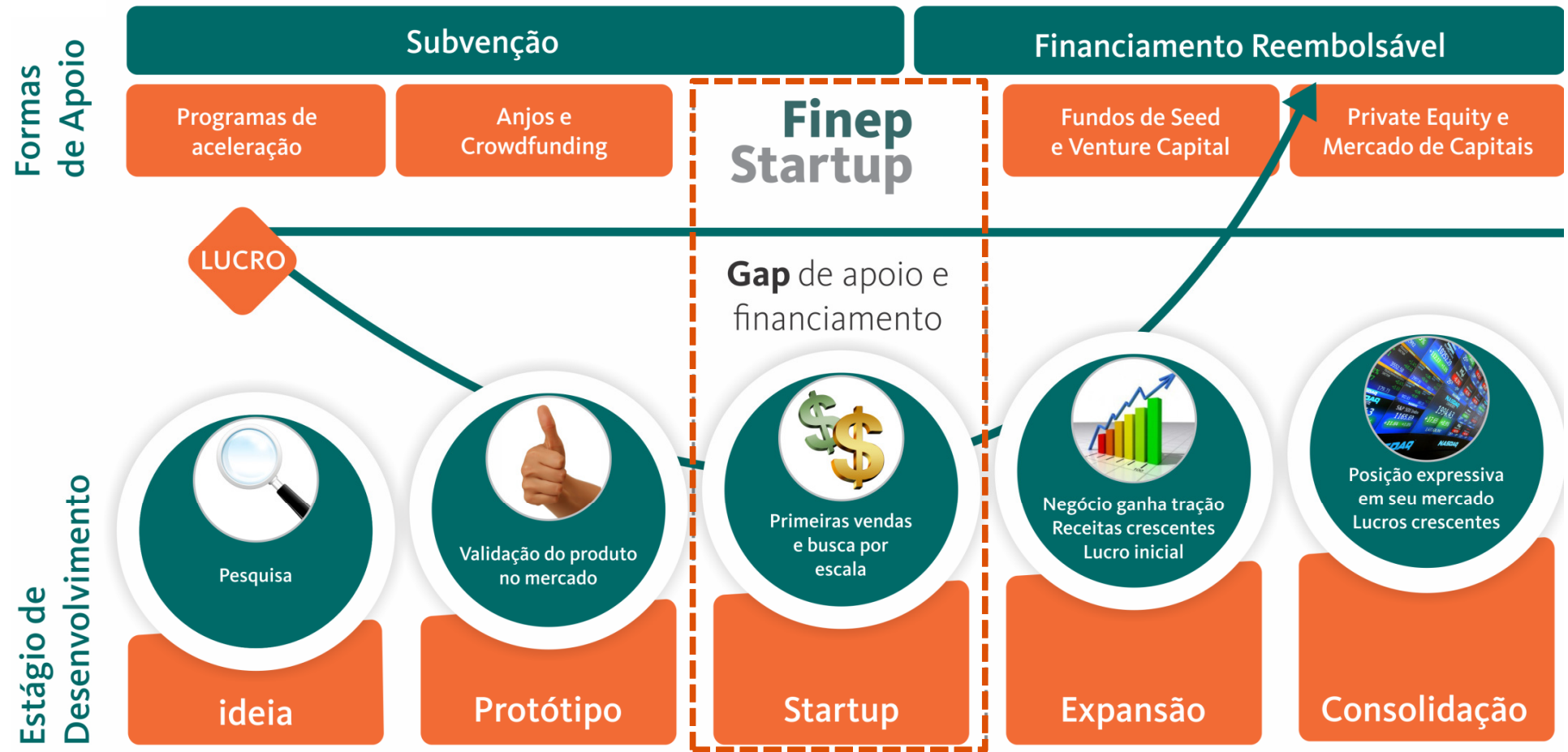
Finep Startup



Lançamento do Edital:
27/06

Programa conta com R\$ 50 milhões em seu primeiro edital, divididos em duas rodadas de investimento

Finep Startup visa preencher um Gap de apoio e financiamento



**Inscrições da 1ª rodada encerradas em 08/08:
500 Startups Inscritas**

Programa de Apoio às Empresas de Telecomunicações

- Apoio a empresas brasileiras para a aquisição de equipamentos de telecomunicações certificados pelo MCTIC, conforme Portaria MCT nº 950/2006
- Apoio via crédito
- Novo modelo de apoio à Inovação: Estímulo pela demanda



**Valor de Apoio Disponível:
R\$ 630 milhões**

**Lançamento:
Junho/2017**

Seguro Garantia

Ciente da dificuldade que as empresas têm enfrentado para obter garantias no Mercado.

Finep desenvolveu o mecanismo do Seguro Garantia como alternativa de menor custo à fiança bancária.

Redução nos custos para as empresas em cerca de 60%

Por que o Seguro Garantia tem menor custo?

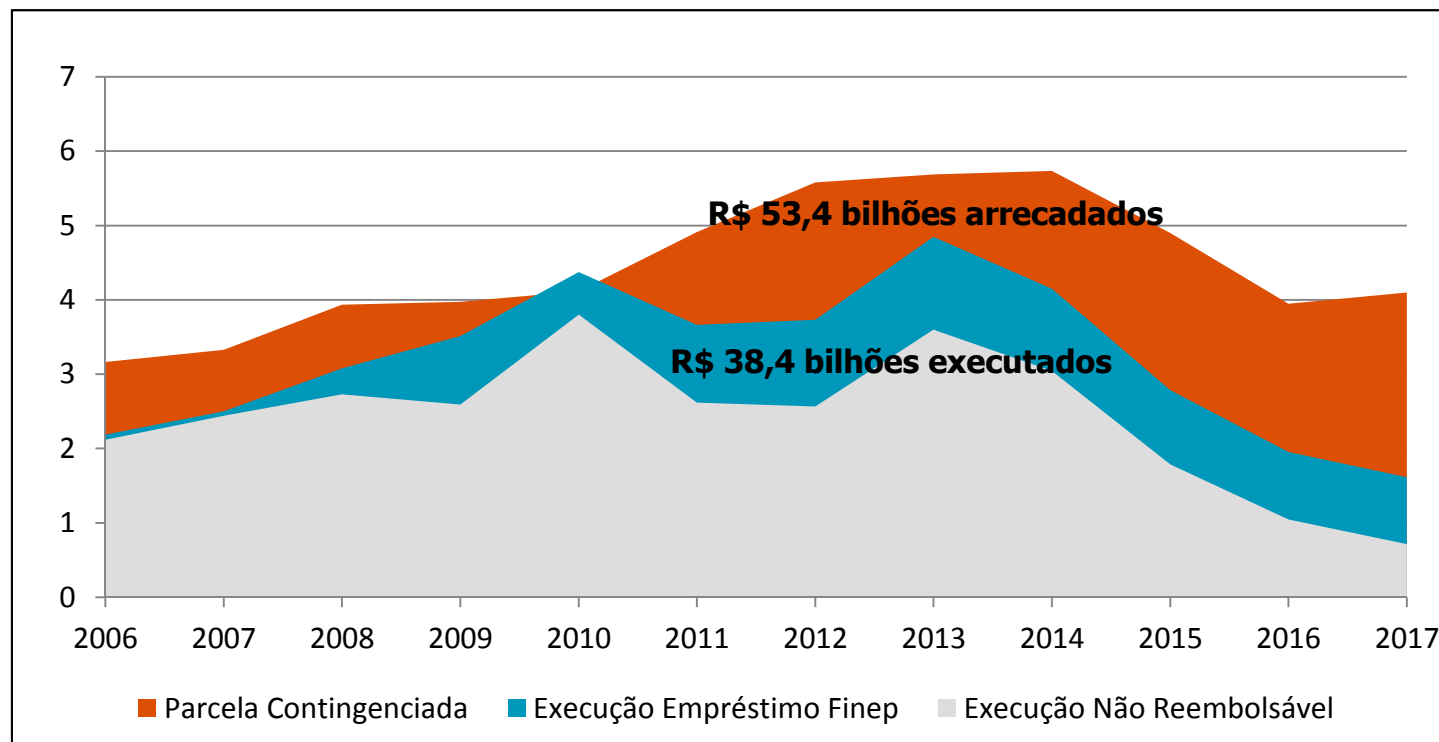
Emissão de fiança bancária consome limite operacional do banco impactando diretamente o seu Índice de Basileia, e consome limite de crédito das empresas junto às instituições financeiras.



Transformação do FNDCT em Fundo Financeiro

Recursos do FNDCT x Orçamento executado, 2006-2017

Valores Constantes em R\$ bilhão (IPCA de 31/12/2015)



**Ativo Potencial
do FNDCT:**

Considerando a capitalização de toda a Parcela Contingenciada + Empréstimos à Finep a partir de 2001:

R\$ 36,5 bilhões

Ativo geraria rendimento anual de R\$ 2,5 bilhões: FNDCT seria hoje um fundo auto-sustentável!!!!

Exemplos de Fundos de Natureza Financeira: Fundo Social, FAT, FDNE e Fundo Soberano

Finep Conecta

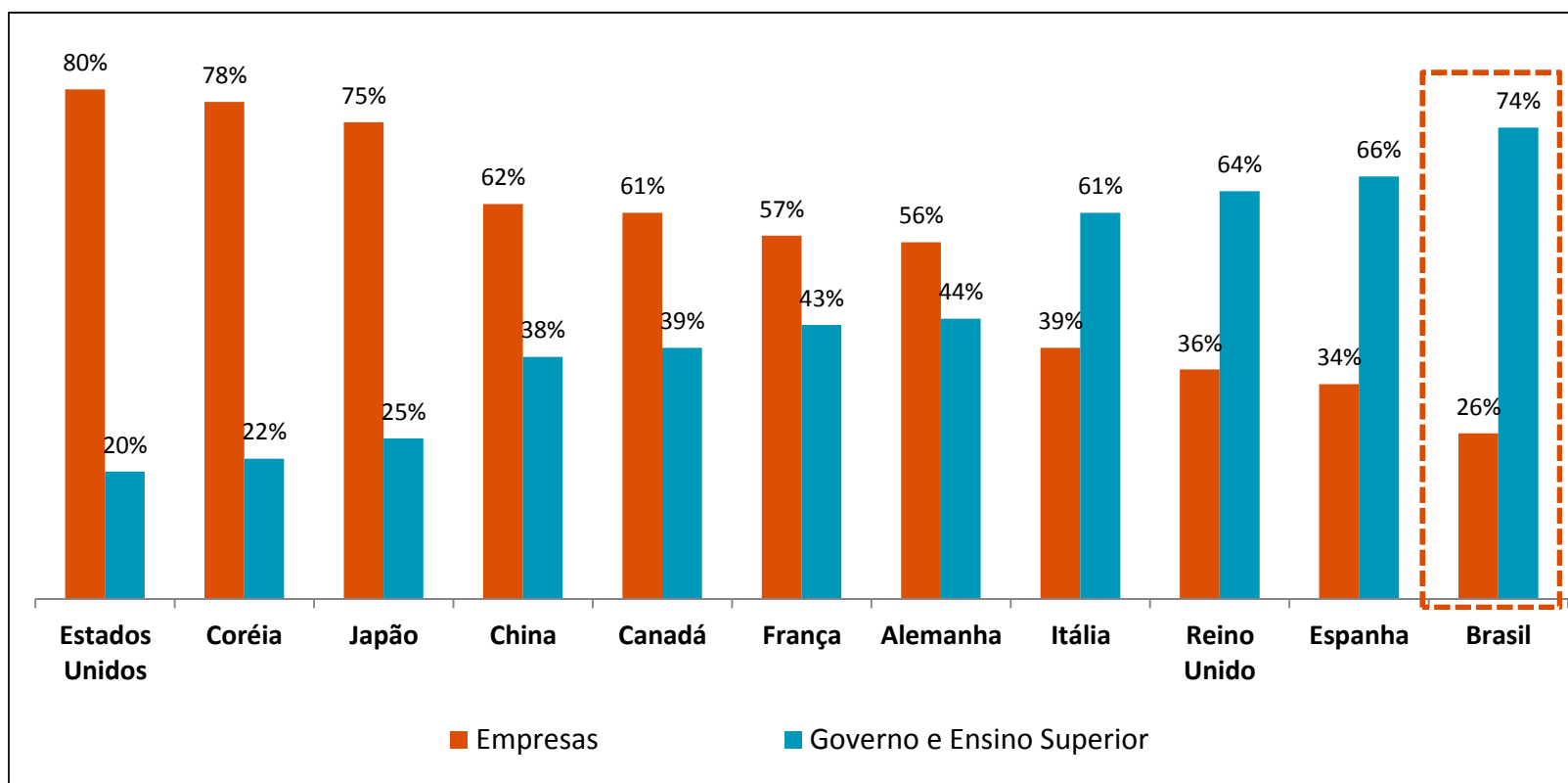
Programa de Apoio à
Cooperação ICT-Empresa

Finep
50 anos



Maior parte dos pesquisadores brasileiros estão no Governo e no Ensino Superior

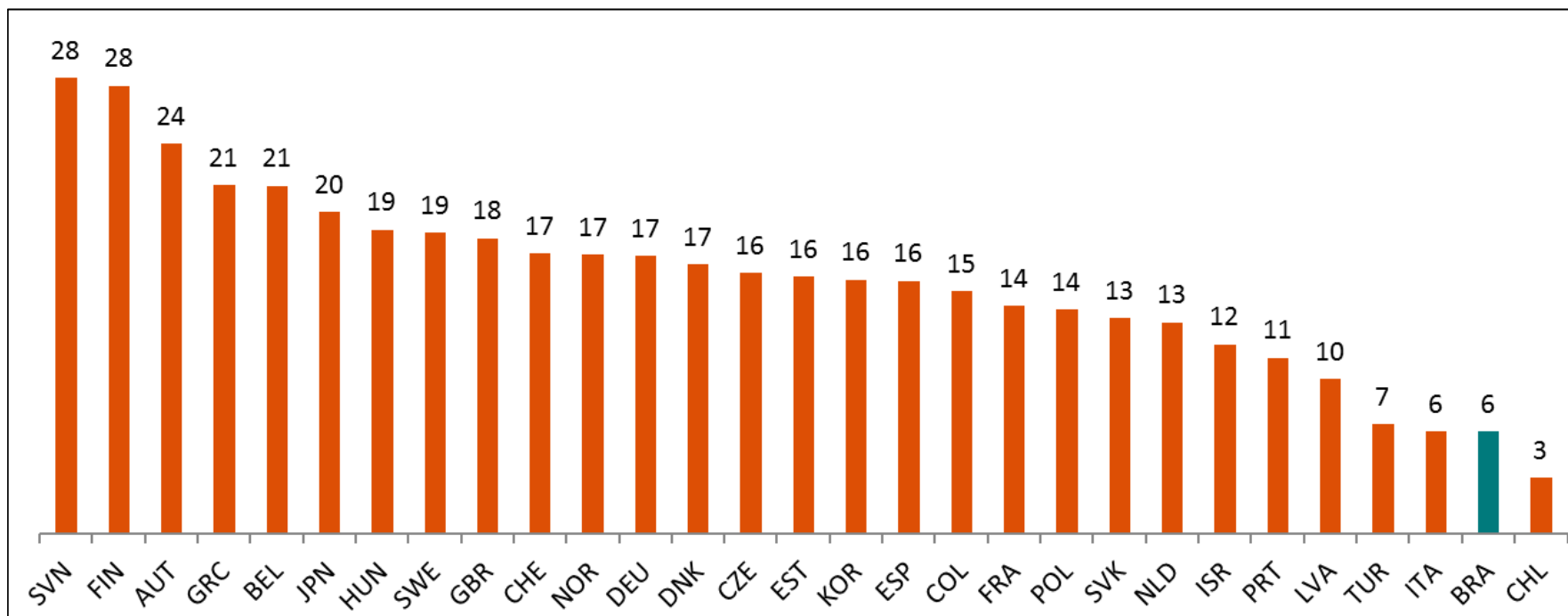
Distribuição percentual de pesquisadores em equivalência de tempo integral, por setores institucionais, de países selecionados (Dados de 2012)



Fonte: MCTIC

Mesmo assim, Cooperação ICT-Empresa é restrita no Brasil

Firmas inovadoras colaborando em atividades inovativas com Universidades ou Institutos de Pesquisa (Dados em %)

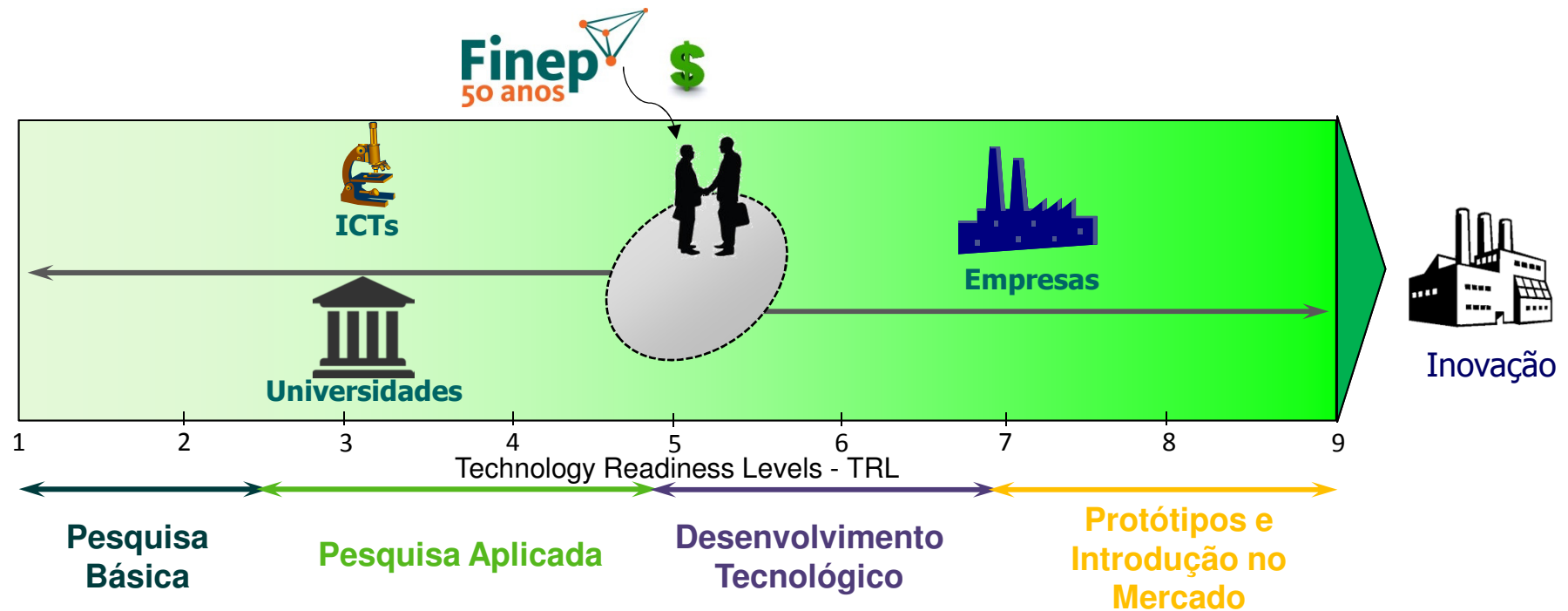


Fonte: OCDE (2015) e Finep

Finep Conecta

Principais Objetivos:

- Levar o conhecimento gerado nas ICTs e Universidades para as Empresas
- Promover maior alinhamento dos objetivos da Ciência Nacional às demandas empresariais
- Elevar os dispêndios em P&D e incentivar projetos de maior risco tecnológico



Finep Conecta – Mecanismo de Apoio

Apoio via instrumento de Crédito

Valor Mínimo do Projeto:

R\$ 5 milhões

Estímulo à maior cooperação!

↑ 15% de Cooperação

Financiamento de até
100% do PEI

↑ 25% de Cooperação

Financiamento de até
100% do PEI

Carência: Até 6 Anos
Pagamento: Até 16 Anos

Taxa de Juros: TJLP + 1,5%

↑ 50% de Cooperação

Financiamento de até
100% do PEI

Carência: Até 6 Anos
Pagamento: Até 16 Anos

Taxa de Juros: TJLP

Valor Disponível para Cooperação

ICT-Empresa:

R\$ 500 milhões

Finep – Quadro Consolidado de Apoio

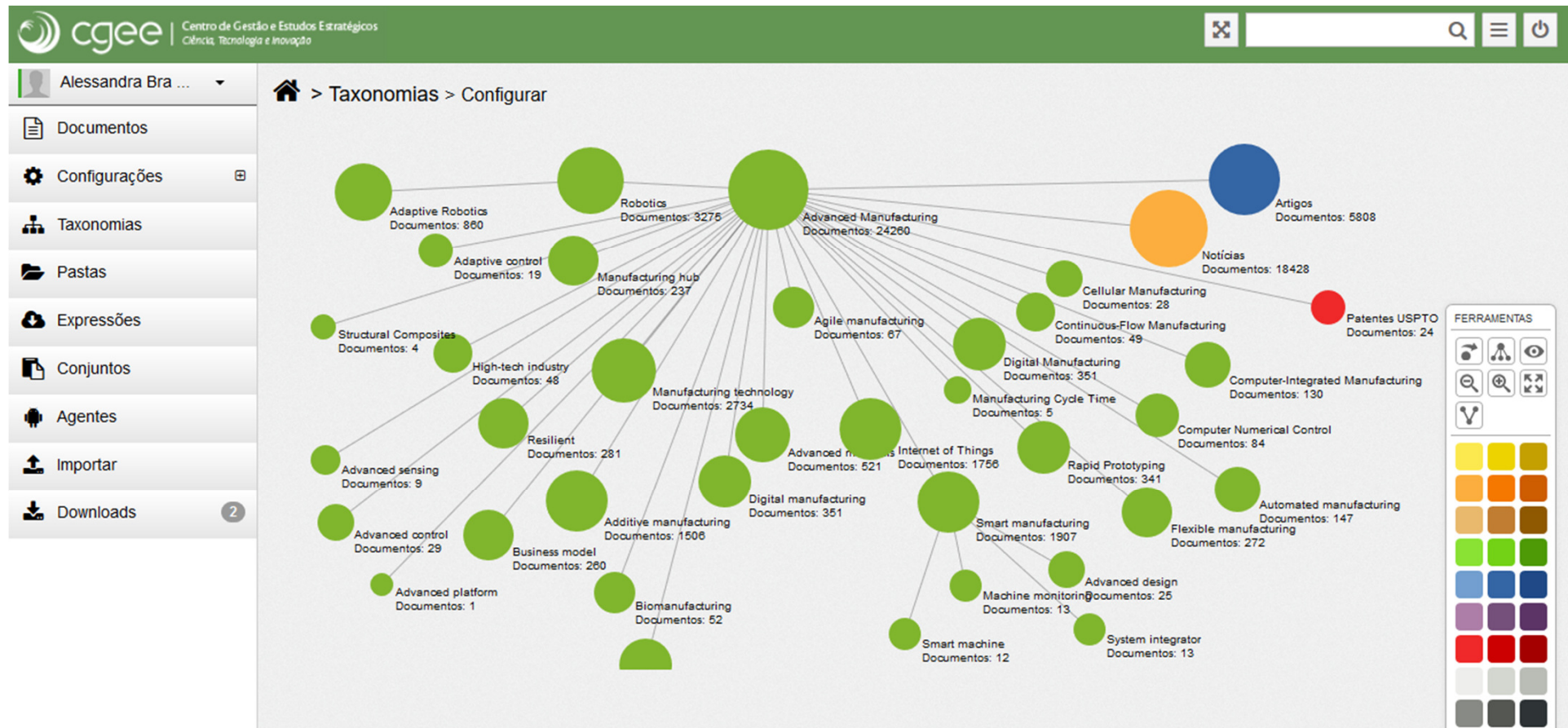
LINHA DE AÇÃO	TAXA	PRAZO DE CARÊNCIA	PRAZO TOTAL	PARTICIPAÇÃO DA FINEP	
				CONDIÇÃO GERAL	FINEP CONECTA
Inovação Crítica	TJLP	Até 48 meses	Até 144 meses	Até 90%	Até 100%
Finep Conecta*	TJLP / TJLP + 1,5%	Até 72 meses	Até 192 meses	Até 100%	
Inovação Pioneira	TJLP + 1,5%	Até 48 meses	Até 144 meses	Até 90%	
Inovação para Competitividade	TJLP + 3,0%	Até 36 meses	Até 120 meses	Até 90%	
Inovação para Desempenho	TJLP + 4,0%	Até 36 meses	Até 120 meses	Até 80%	
Pré-investimento	TJLP + 5,0%	Até 24 meses	Até 84 meses	Até 70%	
Difusão tecnológica para inovação	TJLP + 7,0%	Até 24 meses	Até 120 meses	Até 80%	

FINEP / FUNTTEL	TAXA	CARÊNCIA	PRAZO TOTAL	PARTICIPAÇÃO DA FINEP	
				CONDIÇÃO GERAL	FINEP CONECTA
Projetos de Desenvolvimento Tecnológico	TR + 5,0%	até 48 meses	até 120 meses	até 80%	Até 100%
Aquisição inovadora de equipamentos de telecomunicações	TR + 7,0%	até 12 meses	até 36 meses	até 80%	

* Taxa para projetos com mais de 50% de seu conteúdo em cooperação ICT/Empresa: TJLP

* Para os projetos apoiáveis pelo Funttel, a taxa será TR + 5%

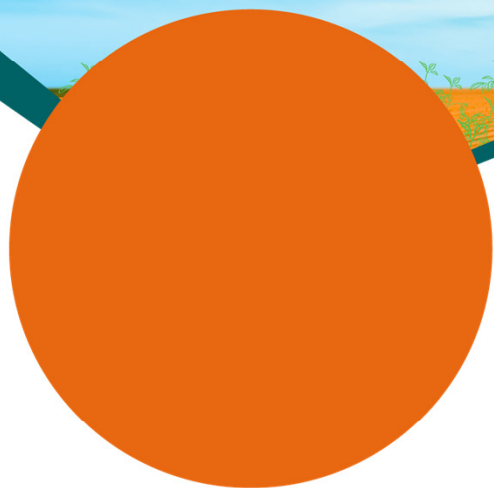
Finep Conecta – Sistema de Matchmaking



Como forma a auxiliar a promoção da cooperação entre ICTs e empresas, a Finep, em parceria com o CGEE, disponibilizará ao público até o final de agosto uma ferramenta que permitirá que as empresas identifiquem os pesquisadores e as ICTs que trabalham em cada um dos tema de interesse.

Uso de tecnologia para potencializar a formação de parcerias!

Marcos Cintra
Presidente
mcintra@finep.gov.br



SAC: 21 2555-0555 | sac@finep.gov.br
Ouvidoria: 21 2557-2414 | ouvidoria@finep.gov.br



MINISTÉRIO DA
CIÊNCIA, TECNOLOGIA,
INOVAÇÕES E COMUNICAÇÕES

