

APOIANDO A INOVAÇÃO NA SUA EMPRESA

José Luis Gordon – Diretor de Planejamento e Gestão



EMBRAPII

Empresa Brasileira de Pesquisa
e Inovação Industrial

EMBRAPII

Promover projetos de inovação de **demanda das empresas** com as Unidades EMBRAPII para ajudar o setor produtivo a ser mais competitivo

- Diminuir risco e custo
- De forma ágil e flexível

Unidades EMBRAPPII

Unidades EMBRAPPII: Centros de inovação

- Grande capacidade técnica
- Infraestrutura de ponta
- Histórico de atender empresas
- Foco tecnológico

34 Unidades
EMRAPPII

EMBRAPPII - estrutura nas Unidades:

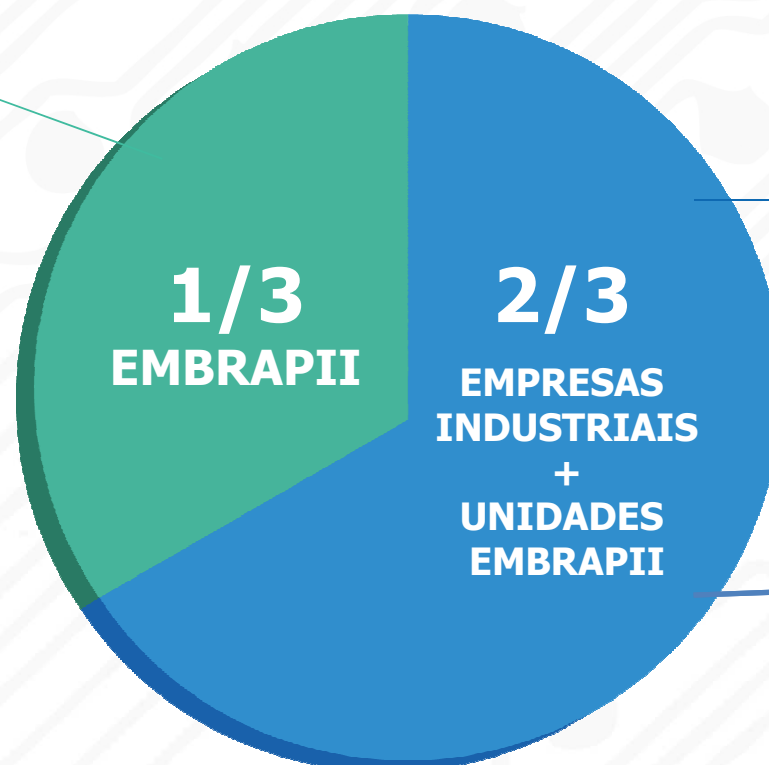
- Gestão de projetos e financeira
- Agilidade de contratação de projetos
- Capacidade de Prospeção de empresas

Composição de recursos

-----Unidade EMBRAPII-----

Valor dos projetos

**Recursos não
reembolsáveis**



Empresas industriais:

Recursos Financeiros

- FINEP, BNDES
- Fundações de Amparo
- obrigatoriedade: ANP, ANEEL, Lei de informática e outros

Unidade EMBRAPII:

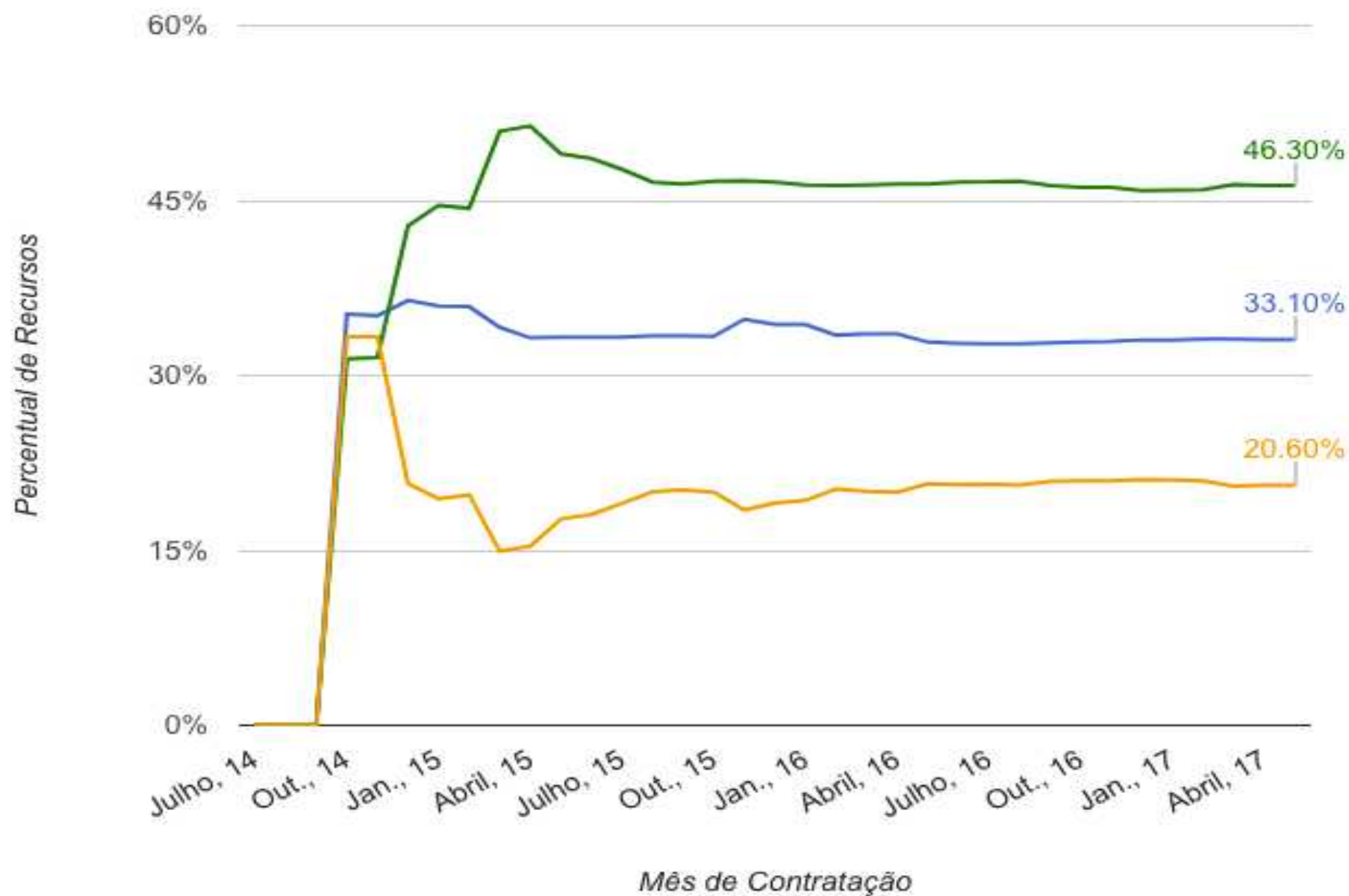
Contrapartida Econômica
e/ou Contrapartida
financeira



EMBRAPII
Empresa Brasileira de Pesquisa
e Inovação Industrial

Composição de Recursos no Valor Total dos Projetos

— EMBRAP II — Empresa — Unidade



Parcerias Institucionais



R\$ 20 milhões
da FAPESP
para UEs de
SP



R\$ 10
milhões da
FAPESC
para UEs de
SC



100 bolsas



100 bolsas



Linha de crédito
específica com
Fast track



Linha de crédito
específica com
Fast track



EMBRAPPI
Empresa Brasileira de Pesquisa
e Inovação Industrial

Modelo de Financiamento EMBRAPII/SEBRAE - R\$ 20 milhões

Modalidade	Valor máximo SEBRAE (R\$)	Condições SEBRAE
Desenvolvimento tecnológico Projetos de inovação desenvolvidos em parceria com uma única microempresa ou empresa de pequeno porte.	210.000,00	<ul style="list-style-type: none">Aporte financeiro do SEBRAE será de até 70% da contraparte do MEI e da MPE no projeto
Encadeamento tecnológico Projetos de inovação desenvolvidos em parceria com microempresas e empresas de pequeno porte e média ou grande empresa da cadeia produtiva.	300.000,00	<ul style="list-style-type: none">Aporte financeiro do SEBRAE será de até 80% da contraparte do MEI e da MPE no projetoO aporte financeiro da média e grande empresa não pode ser inferior a 10% do valor total do projeto

Contratação de Projetos

Fluxo contínuo da contratação de projetos: Não existe Edital

EMPRESA



Negociação, Contratação
e Execução dos projetos
ocorre entre Empresas e
Unidades EMBRAPPI

**Unidade
EMBRAPPI**

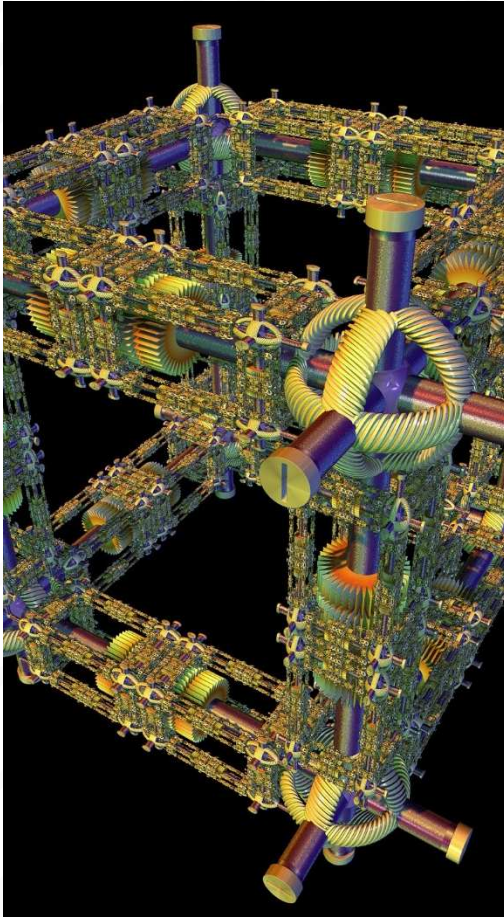


RECURSOS DISPONÍVEIS NAS UNIDADES EMBRAPPI

Áreas de competência



Unidades EMBRAP II



TECNOLOGIA DA INFORMAÇÃO E COMUNICAÇÃO (TIC)

Software e Automação

UFCG/CEEI

Sistemas Inteligentes

CERTI

Comunicações Digitais

INATEL

Biofotônica e Instrumentação

IFSC/USP – São Carlos

Comunicações Ópticas

CPqD

Produtos Conectados

CESAR

Eletrônica Embarcada

LACTEC

Eletrônica Impressa

CSEM/Minas Gerais

Soluções Computacionais em Engenharia

TECGRAF/PUC-Rio

Equipamentos para Internet e Computação Móvel

Eldorado

Software para Sistemas Ciberfísicos

DCC/UFGM

Sistemas Automotivos Inteligentes

IFMG/Formiga

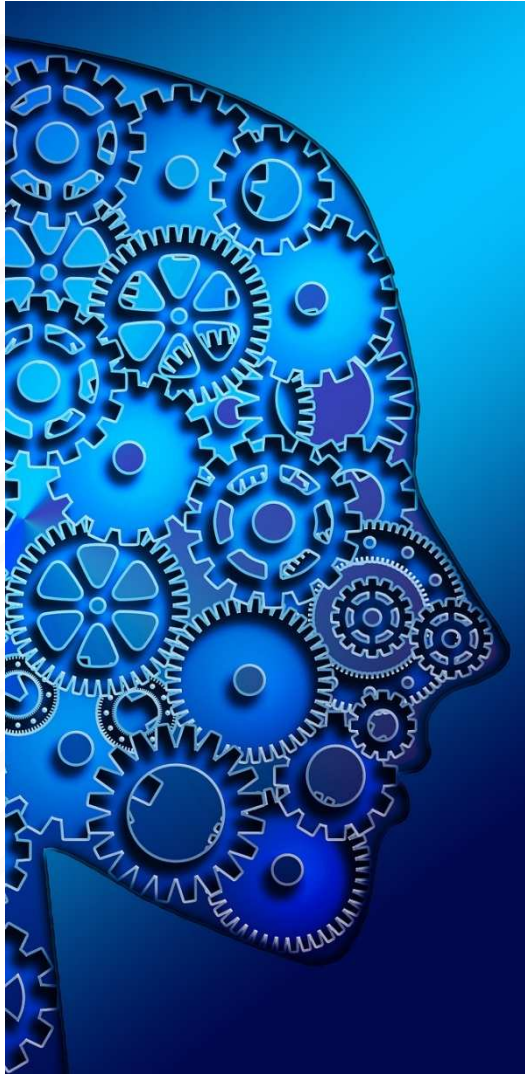
Sistemas para Automação da Manufatura

INDT/Manaus

Sistemas Embarcados e Mobilidade Digital

IFCE/Fortaleza

Unidades EMBRAPII



MECÂNICA E MANUFATURA

Manufatura Integrada

Senai/CIMATECC

Manufatura a Laser

Senai/Joinville

Tecnologias Metal-Mecânica

FEMEC/UFU

Tecnologias Inovadoras de Refrigeração

POLO/UFSC

MATERIAIS E QUÍMICA

Materiais de Alto Desempenho

IPT MAT

Polímeros

SENAI/Polímeros

Materiais para Construção Ecoeficiente

Escola Politécnica/USP

Tecnologia Química Industrial

INT

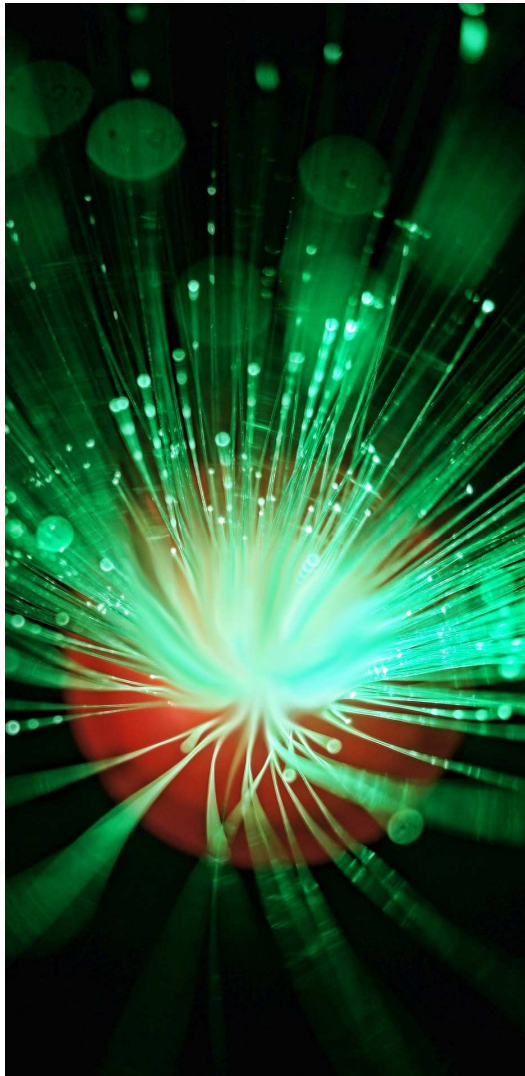
Metalurgia e Materiais

IFES/Vitória

Química Verde

TecnoGreen/Poli - USP

Unidades EMBRAPII



TECNOLOGIAS APLICADAS

Engenharia Submarina

COPPE/UFRJ

Tecnologia de Dutos

LAMEF/UFRGS

Tecnologias em Saúde

IFBA/Salvador

Monitoramento e instrumentação para o Meio Ambiente

IF Fluminense/
Campos dos Goytacazes

BIOTECNOLOGIA

Processamento de Biomassas

CNPEM

Bioquímica de Renováveis

Embrapa
Agroenergia

Processos Biotecnológicos

IPT BIO

Biotecnologias Ambientais

REMA/UFSC

Biofármacos e Fármacos

CQMED/Unicamp

Biocontroladores de pragas agrícolas

ESALQ/USP

Acompanhamento e Avaliação

- Acompanhamento mensal de metas e financeiro dos projetos das Unidades EMBRAP II
- Inspeção a cada 6 meses para verificação técnica e financeira/contábil dos projetos
- Avaliação a cada 2 anos de desempenho

Empresas parceiras



INOVAR • RESPEITAR • COMPETIR



PETROBRAS



RENAULT



MONDIAL



Empresas parceiras

Agropaulo



CORNING



BrPHOTONICS



NOVADATA



SIEMENS

AsGa | Sistemas
TELECOM MIND



exatron



Envision.

TOSHIBA
Leading Innovation >>>



FMC
Technologies



gemalto
security to be free

Padtec

Grendene®

Endress+Hauser



ERICSSON



bematech



PROJETO EMBRAPII OBTENÇÃO DE PRÓTESES ORTOPÉDICAS DE LIGAS Nb-Ti E Ti-Nb-Zr POR FUSÃO SELETIVA A LASER



EMBRAPII

Empresa Brasileira de Pesquisa
e Inovação Industrial



Parceria Companhia Brasileira de Metalurgia e Mineração (CBMM)
e Unidade EMBRAPII IPT-Mat

embrapii.org.br | www.facebook.com/embrapii

Obrigado
diretoria@embrapii.org.br



EMBRAPII
Empresa Brasileira de Pesquisa
e Inovação Industrial