



O Papel dos Provedores Regionais na disseminação da Banda Larga



Todas as cidades do Brasil tem mais de 1 provedor regional

São mais de 6.000 empresas com outorga de SCM da Anatel

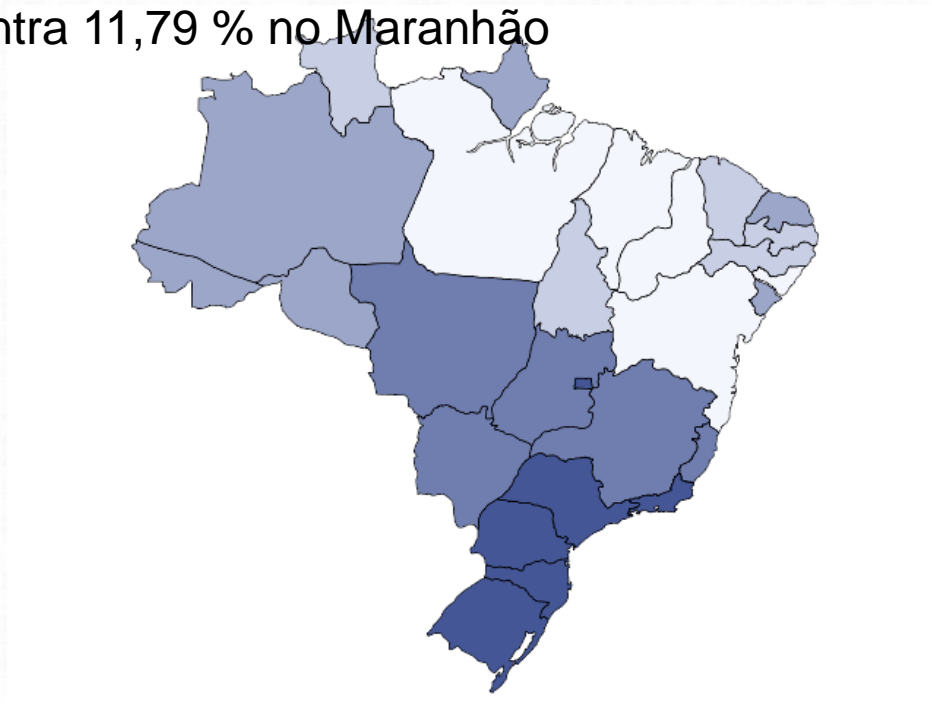
Em operação efetiva existem mais 3.200, os quais preenchem regularmente os dados no SICI da Anatel

Pelas informações do SICI, existiam em, abril/2017,
27.290.000 residências atendidas com Banda Larga Fixa

Isso representa 40,6 % das residencias do país.

Dados SICI -
Anatel abrint.com.br

Ainda assim essa inclusão não é homogênea.
Variando de 64,94 % em São Paulo
contra 11,79 % no Maranhão



Quanto mais escuro, maior a densidade

Dados SICI -
Anatel

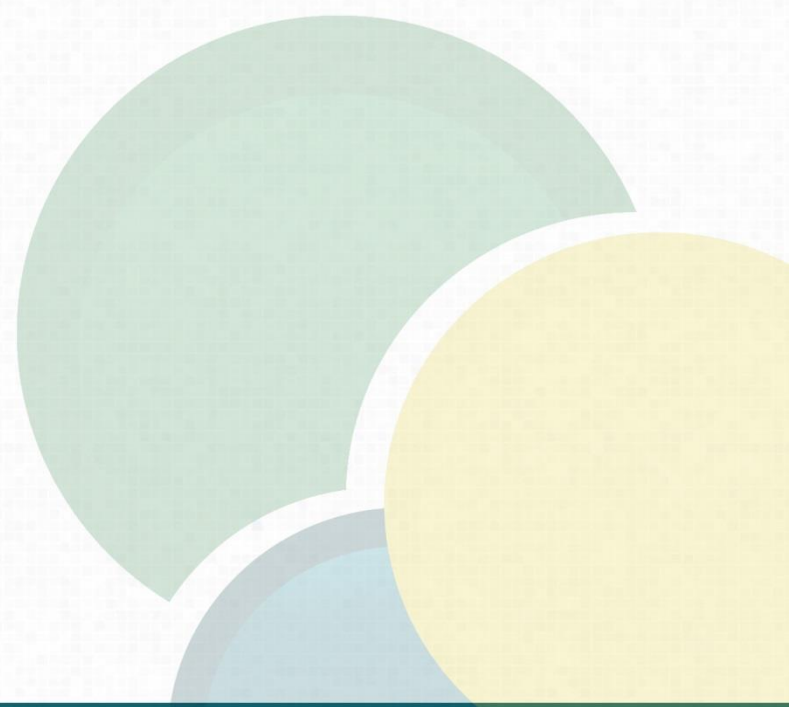
abrint.com.br

A **ABRINT** representa os provedores Regionais de Internet espalhados em todo o país.

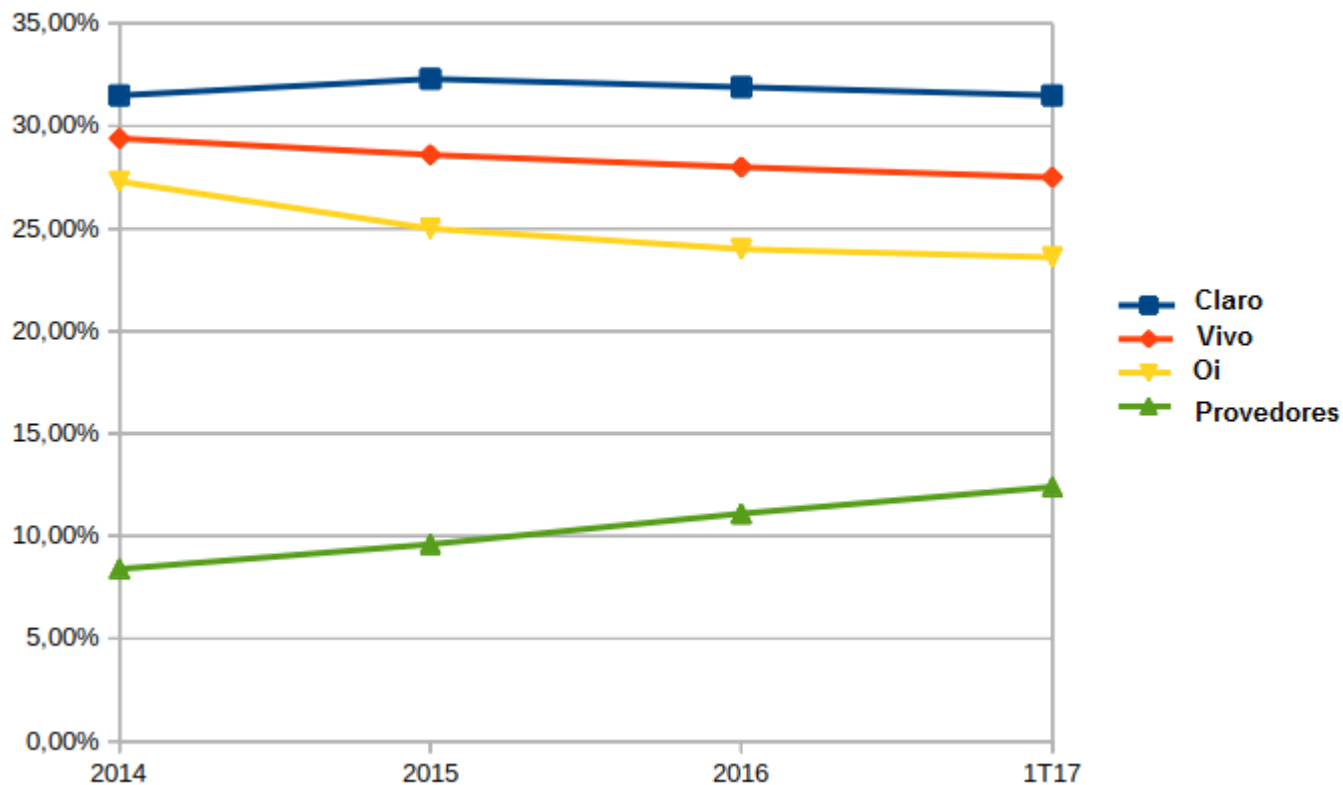
Neste mês estamos atingindo o número de 1.000 associados.

Temos associados em todos os estados brasileiros.

80% dos provedores regionais estão no Simples Nacional e tem menos de 5.000 usuários.



Crescimento Banda Larga Fixa



Total de 27.290.000 usuários de Banda Larga Fixa (1T17)

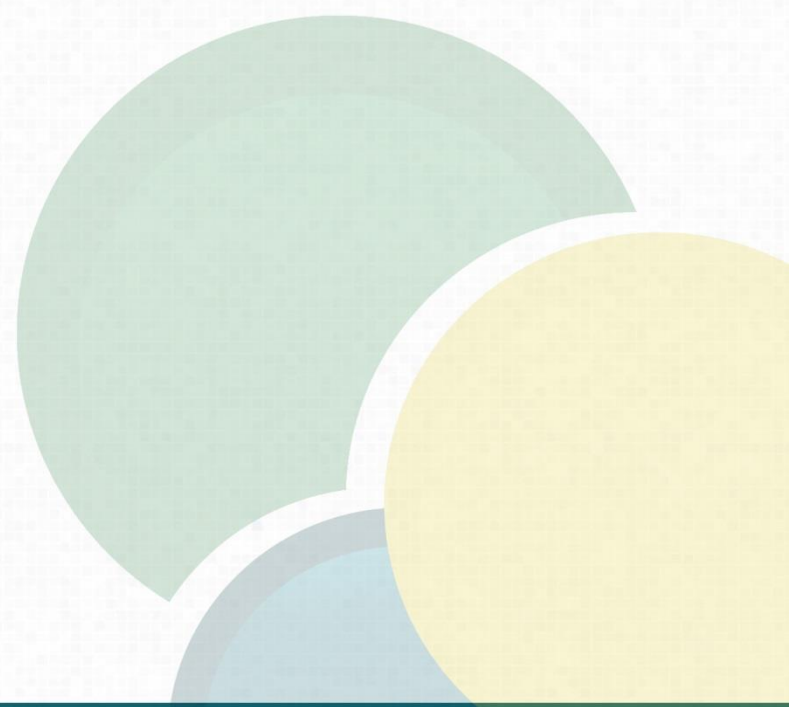
Provedores responsáveis pela inclusão de 3.384.000 usuários

Dados SICI -
Abrint.com.br
Anatel

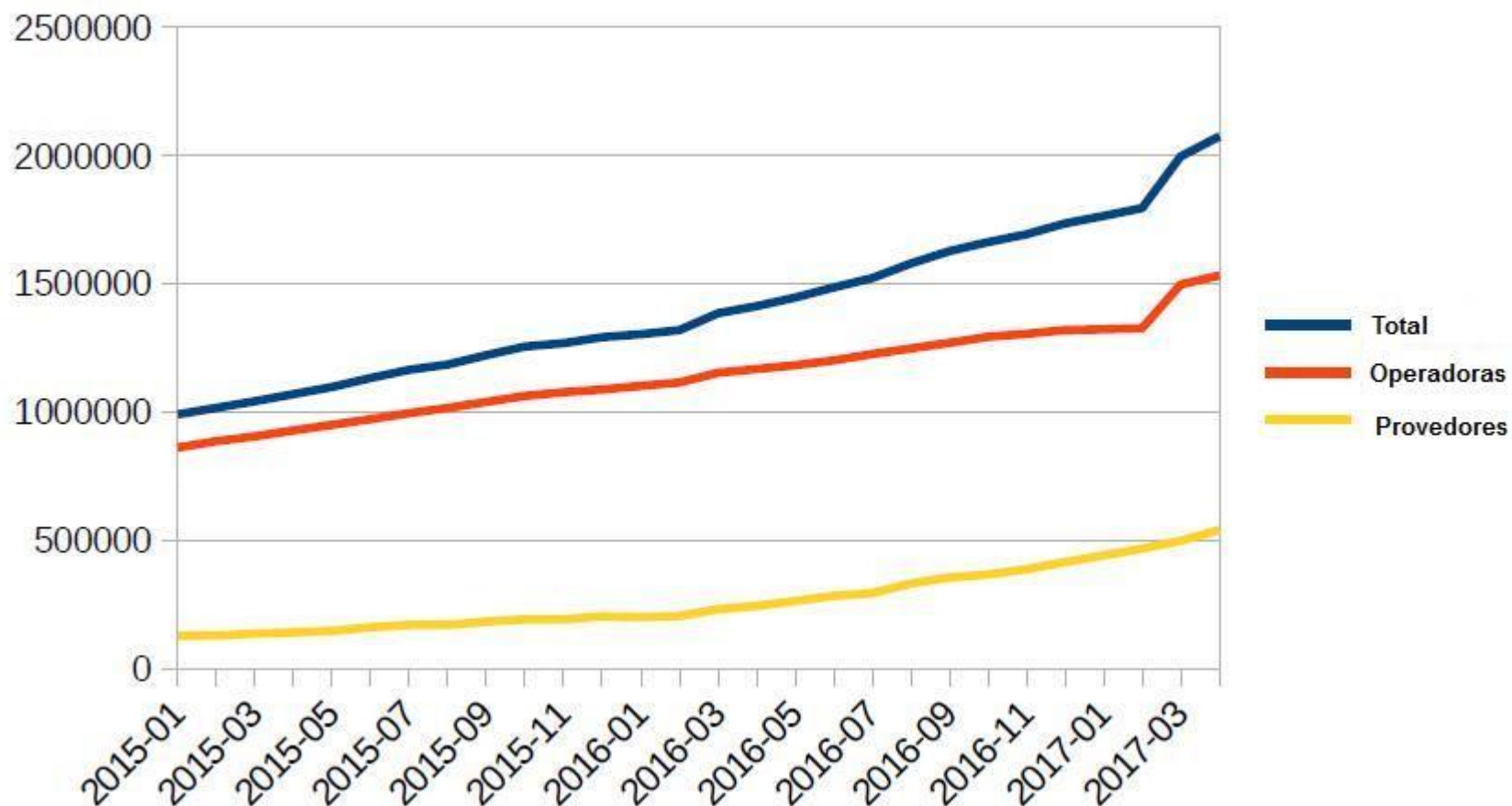
Apenas no primeiro trimestre de 2017 houve um crescimento de 542.000 novos acessos.

O Provedores Regionais foram responsáveis por 75,6% desses novos acessos ou seja 410.000 acessos.

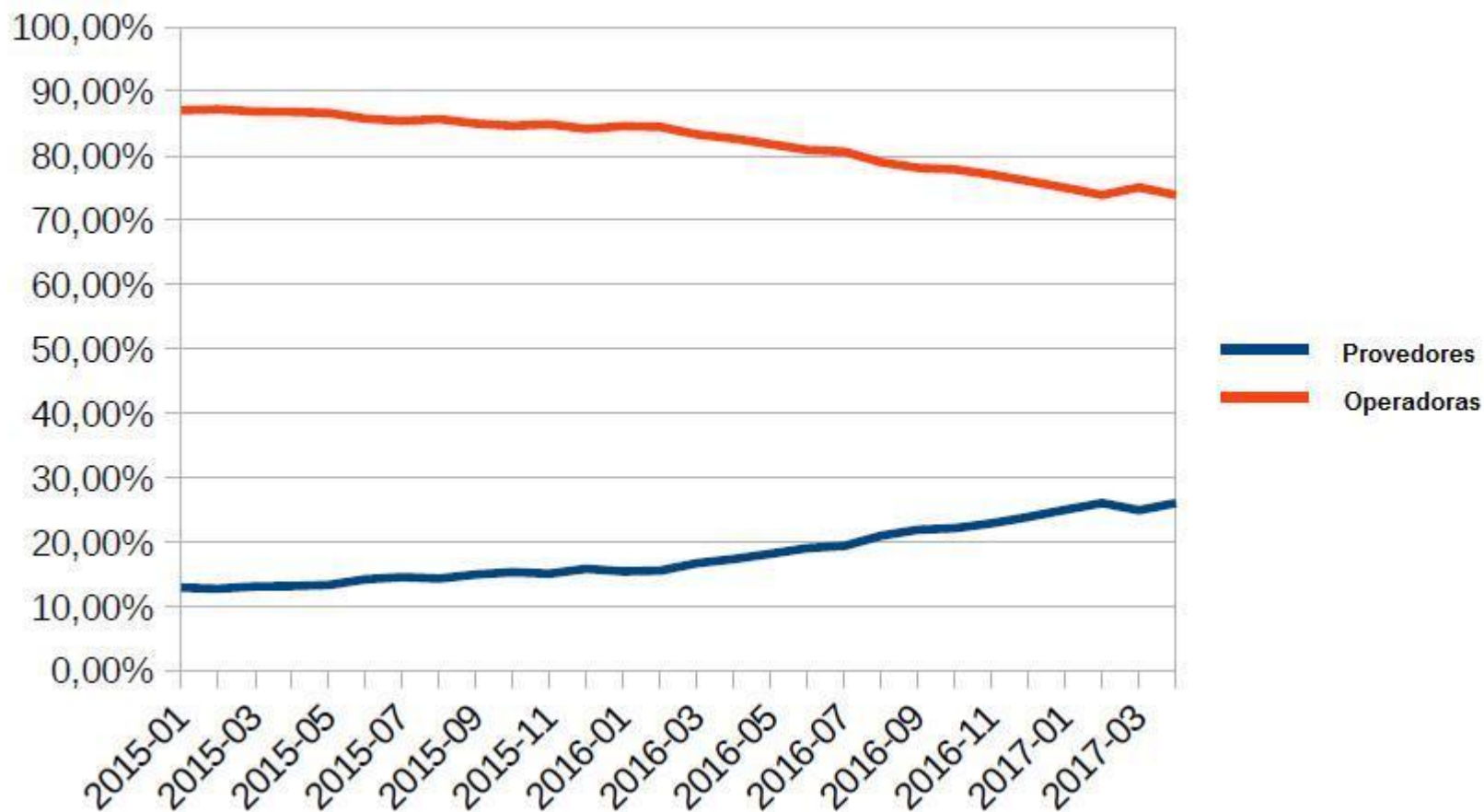
O Provedores Regionais seriam atualmente a 4ª maior operadora, caso fossem uma só empresa.



Quantidade de acessos fixos em fibra



Porcentagens de fibra Operadoras x provedores



Dados SICI -
Anatel

abrint.com.br

A maioria dos Provedores Regionais atendem pequenas cidades, localidades afastadas em regiões rurais, bairros afastados dos grandes centros.

Alguns Provedores atendem também regiões urbanas e industriais atendendo clientes corporativos.

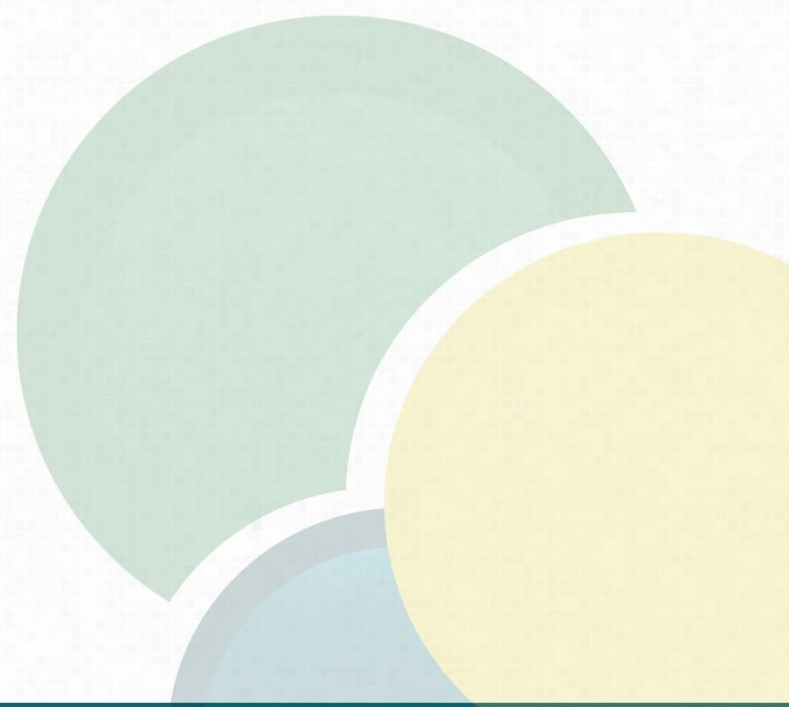
É comum as Corporações possuírem mais de uma conexão com a Internet e o Provedor Regional é normalmente uma dessas conexões. Muitas vezes é a conexão principal.

Atualmente o foco dos provedores regionais é fibra óptica. Os serviços via rádio ocorrem apenas em provedores muito pequenos ou como serviços legados que vem sendo gradualmente substituídos por fibra óptica

Resumindo: Os provedores regionais complementam a inclusão digital justamente em locais sem atrativo financeiro suficiente para as grandes operadoras.

Apesar da importância dos Provedores Regionais
temos alguns grandes problemas para resolver.

- Compartilhamento de Postes
- Tributação
-
- Financiamento



Compartilhamento de Postes

Enquanto grandes operadoras pagam **R\$ 0,67** por poste

Aqui em São Paulo provedores pagam **R\$ 12,90** nesse mesmo poste

A situação ainda está longe de se resolver.

Resolução Conjunta nº04 (Anatel/Aneel)

- Determina pagamento de R\$ 3,19 por ponto de fixação.
- Determina a correção da ocupação dos postes.

TRIBUTAÇÃO O

As alíquotas de tributação existentes para telecomunicação foram pensadas apenas para empresas monopolistas, com capacidade de repassar ao consumidor qualquer alíquota que o Estado impusesse.

Toda a estrutura era para existirem meia dúzia de grandes operadoras.

Mas graças ao empreendedorismo inesperado do brasileiro existem mais de 6.000 empresas de telecomunicação.

A maioria é muito pequena e sem condição de suportar 25 ou até 38% de ICMS

FINANCIAMENTO

Os provedores tem feito seus investimento quase que exclusivamente com recursos próprios.

Mesmo quando existe financiamento disponível através de Finame ou Cartão BNDES eles esbarram na dificuldade de oferecer garantias reais.

Desde 2013 o governo tem sinalizado com um Fundo de Garantidor que devido a conjuntura do país ainda não foi formalizado.

Com esse fundo, e usando recursos existente de Finame, Proger a inclusão digital poderia ser muito acelerada.

OBRIGADO

basilio@abrint.com.br

(13) 98111-8127

