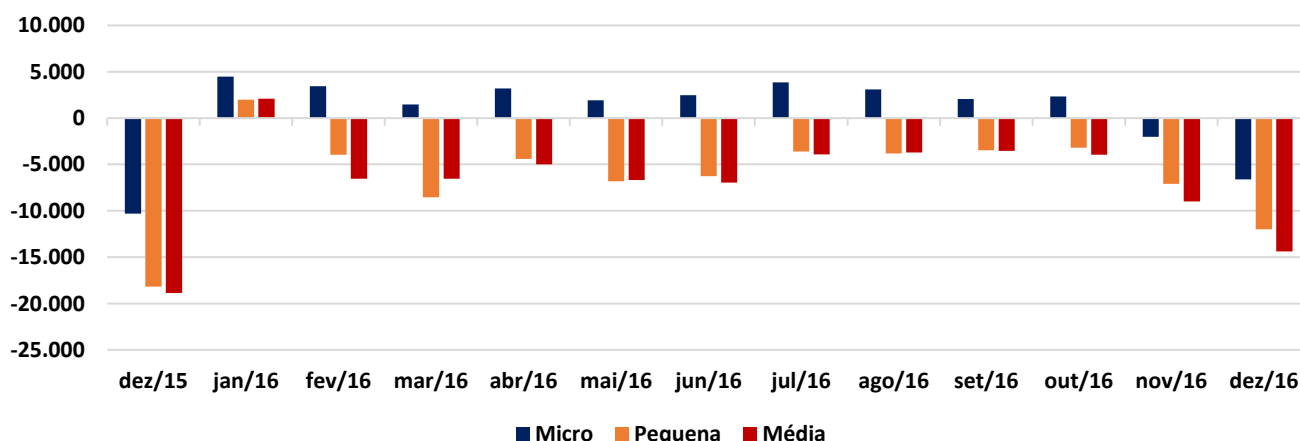


Número de desempregados acelera em dezembro

O mercado de trabalho no Estado de São Paulo registrou queda mais acentuada no número de postos de trabalho das Micro, Pequenas, e Médias Indústrias paulista, o saldo líquido (admissões – demissões) chegou a 33.000 vagas encerradas no mês de dezembro, variação de 1,8% em relação ao estoque de vínculos ativos do mês anterior. Quando comparamos o resultado de dezembro com os meses anteriores, verificamos que foi o pior resultado do ano. Do total, ocorreram 33.562 admissões e 66.563 demissões, segundo dados divulgados pelo CAGED – Cadastro Geral de Empregados e Desempregados.

A Micro indústria encerrou em novembro com saldo negativo de 6.616 postos de trabalho, houveram 12.405 admissões contra 19.021 demissões, variação de 2,0% em relação ao estoque celetista do mês anterior. A Pequena Indústria encerrou dezembro com saldo negativo de 12.013 postos de trabalho, foram 10.365 admissões contra 22.378 demissões, variação de 1,76%. A Média Indústria encerrou o mês de dezembro com -14.372 vagas, variação de 1,7% em relação ao estoque de vínculos ativos do mês anterior, houveram 10.792 admissões contra 25.164 demissões.

Saldo líquido - Emprego



Fonte: MTE / - Elaboração: FIESP

Analisando o gráfico acima, verificamos que apesar da forte queda registrado em dezembro de 2016, a queda não atingiu os níveis registrados em dezembro de 2015, auge da crise econômica.

Essa queda do número de postos de trabalhos encerrados em dezembro já era esperada, devido a indústria já ter antecipado a produção nos meses anteriores a dezembro. Vale destacar que o resultado da indústria em dezembro de 2015 sinaliza que o fundo do poço foi atingido, dado que o resultado de dezembro 2016 foi razoavelmente melhor e consequentemente os fatores macroeconômicos estão mais favoráveis, e as incertezas econômicas estão se dissipando aos poucos, muito diferente do cenário econômico de 2015. Para o ano de 2017, acreditamos que o mercado de trabalho continue eliminando postos de trabalho no primeiro semestre, principalmente nos primeiros meses quando tipicamente é registrado uma aceleração das demissões nos postos de trabalhos temporários. Contudo no segundo momento esperamos que haja uma melhora no mercado de trabalho no médio longo prazo.

Glossário técnico - EMPREGO

Todos os dados informados referem-se exclusivamente aos setores de Construção e Indústria de Transformação do Estado de São Paulo.

Porte: Micro (até 9 empregados), Pequena (10 a 49 empregados), Média (50 a 249 empregados), e Grande (250 ou mais empregados).

O saldo líquido das MPMIS é elaborado pelo DEMPI - Departamento da Micro, Pequena, e Média Indústria, com o propósito de informar a evolução do mercado de trabalho.