



OPORTUNIDADES DE INVERSIÓN EN LA REGIÓN PUNO

Dr. Héctor Estrada Choque
Vice Gobernador Regional

Puno, octubre 2016



ASPECTOS GEOGRÁFICOS



Indicador

Perú

Puno

Territorio (km2.)

1,285,696

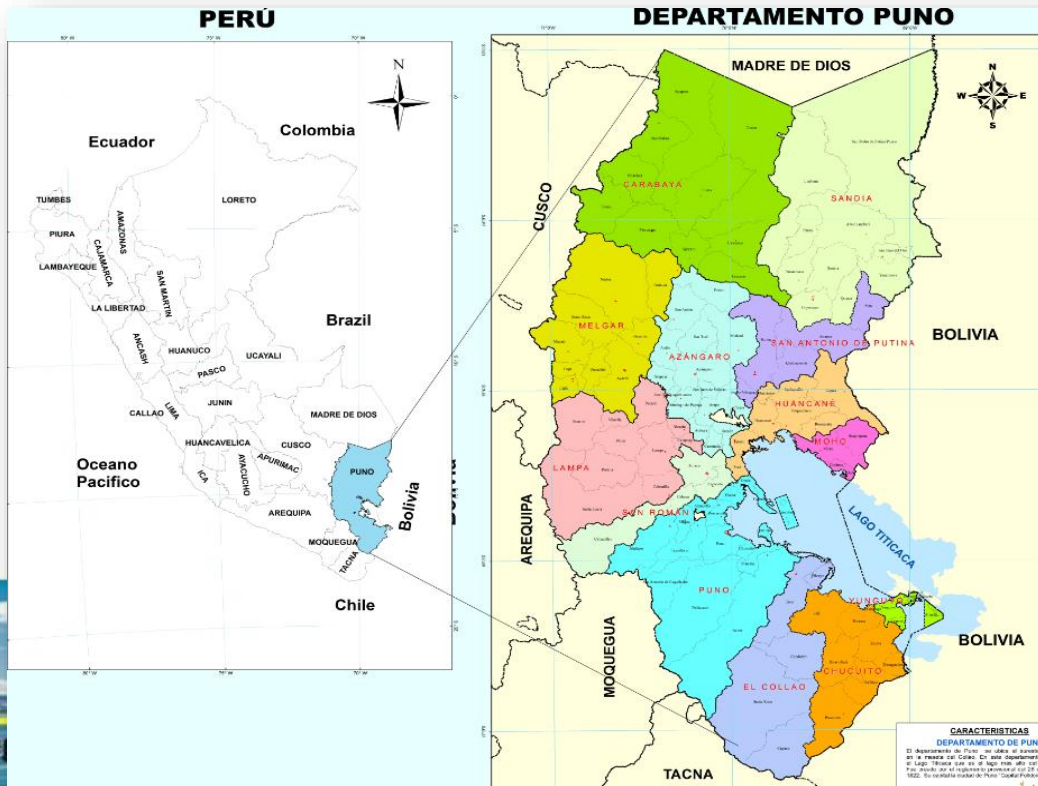
71,999

Población - habitantes (2015)

31,151,643

1,415,608

Somos la quinta región más poblada del país y cuarto en extensión territorial



SELVA:

**16,632 Km2
(23%)**

SIERRA:

**55,367 Km2
(77%)**



PRINCIPALES POTENCIALIDADES



QUINUA

Producción (anual)	36,157 TM (Primer productor)
Exportación	817.70 TM. \$. 2 363 Millones
DEMANDA (Países)	Estados Unidos, Alemania, España, Canadá, Nueva Zelanda, Japón, Países Bajos, Chile, Suecia, Brasil, Italia, Venezuela, Francia, Panamá, Suiza y el Reino Unido





PRINCIPALES POTENCIALIDADES



TRUCHA

Producción 2013 (anual)	28 979 TM (Primer productor)
Exportación	90 %
DEMANDA (Países)	Australia, Bélgica, Aruba, Brasil, EE.UU, Alemania, Suecia y Bolivia





PRINCIPALES POTENCIALIDADES



ALPACA

Producción (anual)	Fibra: 2,764 TM (Primer productor)
	Carne: 4200 TM
Exportación	Artesanía Textil – Fibra de Alpaca
DEMANDA (Países)	EE.UU., Canadá, Alemania, España, Francia, Reyno Unido, Suiza, Bélgica, Italia, Hong Kong, Japón





PRINCIPALES POTENCIALIDADES



POTENCIAL PECUARIO: Región Puno

Especies (2014)	Cabeza	Puno/Perú
Alpaca	1,927,404	1°
Ovinos	3,708,665	1°
Vacunos	708,700	2°





PRINCIPALES POTENCIALIDADES



LÁCTEOS

Producción (mensual)	130,000 Unidades de Queso
DEMANDA	Mercado interno





PRINCIPALES POTENCIALIDADES



CAFÉ

Producción (anual)	4,750 TM (Café TUNKI - ganador a nivel mundial)
Exportación	90 %.
DEMANDA (Países)	Alemania, Estados Unidos, Bélgica Canadá, Dinamarca, Reino Unido, Holanda y Suiza.

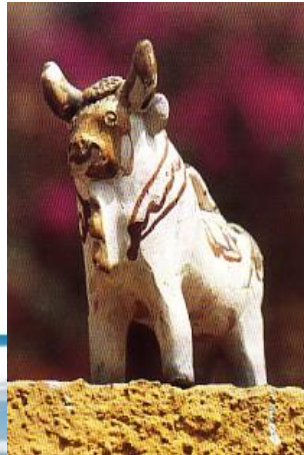
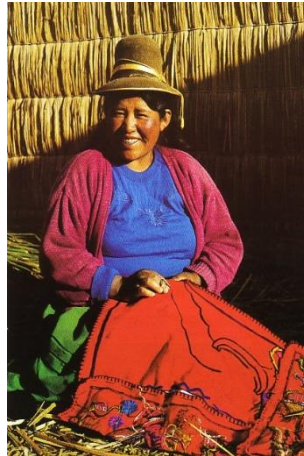




PRINCIPALES POTENCIALIDADES



ARTESANÍA Y FOLKLOR





PRINCIPALES POTENCIALIDADES



DESTINO TURISTICO MAS IMPORTANTE DEL PERÚ





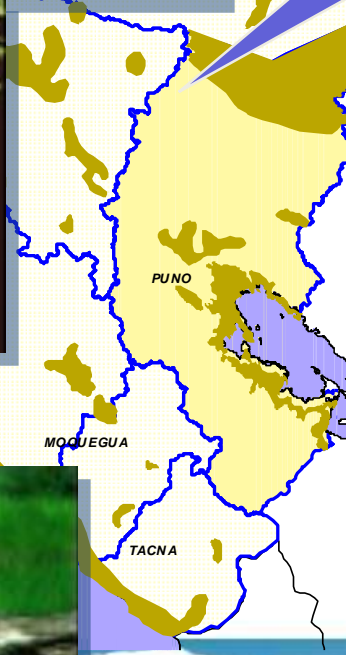
PRINCIPALES POTENCIALIDADES



BIODIVERSIDAD



**BAHUAJA - SONENE -
TAMBOPATA - CANDAMO**
Cultura Ecología,
Esparcimiento, reposo





¿POR QUÉ INVERTIR EN LA REGION PUNO?



FACTORES PARA INVERTIR

- Región clave en Integración y Desarrollo: Perú – Bolivia - Brasil
- Principal Corredor Turístico del País: Cusco – Puno - La Paz
- Corredor Integrador: Brasil, Perú y Bolivia, por la Carretera Interoceánica.
- Lago Titicaca: Atractivo turístico natural del mundo.
- Potencial pecuario alpaca, ovinos y vacunos.
- Potencial acuícola para el mundo.
- Región con mayor biodiversidad del planeta:
Parque: Baguaña - Sonene (Parque Candamo).
- Región Turística más importante del Perú.



EJE VIAL PARA LA EXPORTACION



Carretera Interoceánica





POSICIONAMIENTO ESTRATÉGICO DE LA REGIÓN PUNO





PRINCIPALES MEGAPROYECTOS



PRINCIPALES MEGAPROYECTOS

Ferrocarril para el tren rápido Cusco - Puno - La Paz – Puno – Moquegua – Ilo.



Longitud

Cusco - Puno - La Paz	: 639.0 KM.
Puno - Moquegua - Ilo	: 546.9 KM.
Total	: 1,185.9 KM.

Inversión

Estimada	: 129,631 Millones de soles
----------	-----------------------------



PRINCIPALES MEGAPROYECTOS

Terminal multimodal - Lago Titicaca



Consolida el eje Cusco - Puno - La Paz.

Localización

Distrito : Puno, muelle adecuado para carga y descarga

Inversión

Estimada : 240 millones de soles



PRINCIPALES MEGAPROYECTOS

Planta Termonuclear de Uranio - Carabaya



Localización

Distrito

: Macusani

Principal insumo

Materia prima

: Potencial 30 mil TM con proyección a 200 mil TM

Inversión

Estimada

: 18,072 Millones de soles



PRINCIPALES MEGAPROYECTOS

Gasoducto ramal para Puno



Localización

Región

: Principales ciudades de la región Puno

Principal insumo

Materia prima

: Gas natural

Inversión

Estimada

: 12,000 Millones de soles



PRINCIPALES MEGAPROYECTOS



Gasoducto Sur Peruano

ProInversión, por encargo del Ministerio de Energía y Minas, promueve la concesión para el diseño, el financiamiento, la construcción, la operación y el mantenimiento del Gasoducto Sur Peruano. Al terminar el plazo de la concesión, la infraestructura será transferida al Estado Peruano.

¿EN QUÉ CONSISTE EL PROYECTO?

Tramo b: Construcción de gasoducto y poliducto de la Planta de Separación Malvinas al Punto de Derivación con el sistema de transporte existente. Este tramo representa el reforzamiento del sistema de transporte existente de gas natural (GN) y líquidos de gas natural (LGN).

Tramo a1: Construcción de gasoducto desde el Punto de Derivación hasta Urcos. Comprende los gasoductos secundarios a la Central Térmica de Quillabamba y a la provincia de Anta.

Tramo a2: Construcción de gasoducto desde Urcos hacia la Central Térmica de Ilo pasando por la Central Térmica de Mollendo.

También contempla la realización de los estudios de ingeniería para el futuro

Tramo c y los futuros gasoductos regionales hacia Apurímac, Puno, Arequipa, Cusco, Moquegua y Tacna.

¿DÓNDE SE USARÁ EL GAS NATURAL?

En las centrales térmicas de Mollendo, Ilo, Quillabamba y otras que opten por usar el gas natural

En autos que funcionan con gas natural vehicular (GNV)

En industrias (fábricas)

En viviendas



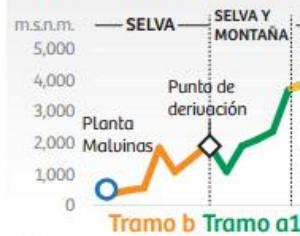
MAPA REFERENCIAL DEL GASODUCTO

Las obras se realizarán en tres tramos

- Regiones beneficiadas
- Conexiones futuras



RECORRIDO EN ALTURA



ÁREA DE INFLUENCIA

El gasoducto beneficiará a las regiones de Apurímac, Puno, Arequipa, Cusco, Moquegua y Tacna. Desde el gasoducto se construirán ductos y/o proyectos de infraestructura y logística para el suministro de gas natural hacia esas regiones.

Estas dos centrales conforman el Nodo Energético adjudicado por ProInversión en noviembre de 2013.



PRINCIPALES MEGAPROYECTOS

Aeropuerto Internacional



Localización

Paucarcolla

: Pampa de Illpa

Inversión

Estimada

: 1,200 Millones de soles



PRINCIPALES MEGAPROYECTOS

Puerto Lacustre Internacional

Localización

Distrito : Puno - ciudad

Inversión

Estimación : 9 millones de soles





PRINCIPALES MEGAPROYECTOS

Terrapuerto internacional

Localización

Puno : Ciudad

Inversión

Estimada : 15 Millones de soles





PRINCIPALES MEGAPROYECTOS

Plantas procesadoras para la industrialización de fibra de alpaca y pieles

Localización

Provincia : Carabaya
Distrito : Macusani

Principal insumo

Piel de alpaca y llama
Piel de ovino
Piel de vacuno

Inversión

Estimada : 35 Millones de soles





PRINCIPALES MEGAPROYECTOS

Planta procesadora de frutales, café, cacao y sachá inchi

Localización

Provincia : Sandia
Distrito : Sandia

Principal insumo

Acopio de café
Acopio de cacao
Acopio de sachá inchi

Inversión

Estimada : 30 Millones de soles





PRINCIPALES MEGAPROYECTOS



Zona Económica Especial Industrial y Comercial (ZEEDE-Puno).

Localización

Provincia : San Román

Inversión

Estimada : 50 Millones de soles

Actividad

: Industrial y comercial





Gracias ...

Fiesta de la Virgen Candelaria como patrimonio cultural inmaterial de la humanidad.

**¡PUNO MILENARIO
LES ESPERA HOY Y SIEMPRE!**

