

Cidades & Mobilidade

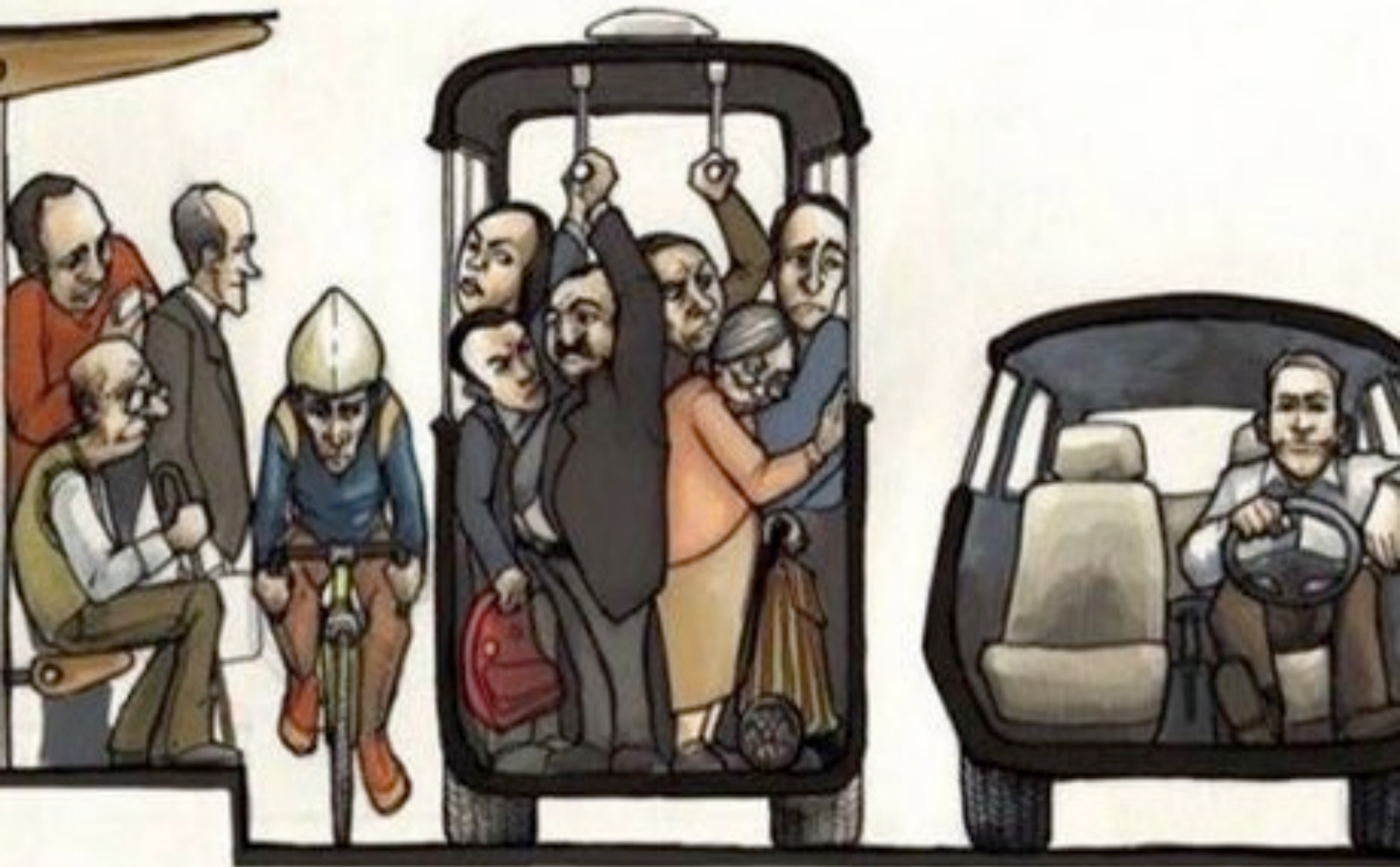
Mais inteligentes

Carlos Leite

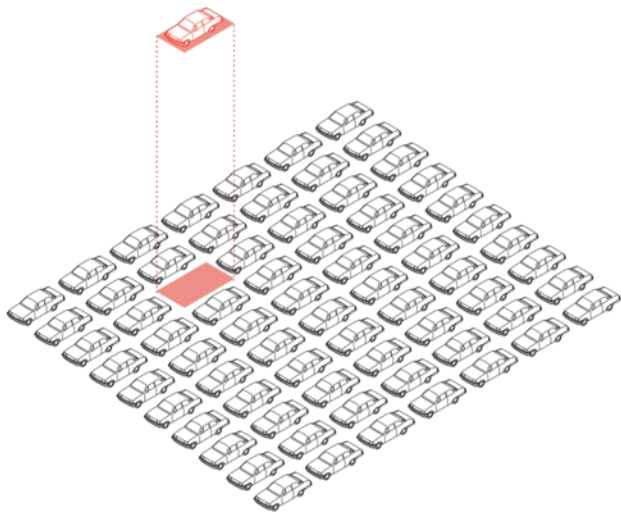
URBANISTA, PHD

STUCHI & LEITE PROJETOS & CONSULTORIA | PROF. FAU.MACKENZIE

carlos@stuchileite.com www.stuchileite.com



CONSIDERANDO QUE UM **AUTOMÓVEL EM DESLOCAMENTO** OCUPA, EM
MÉDIA, **40 m²** ...



... E QUE A FROTA DO MUNICÍPIO DE SÃO PAULO É DE
CERCA DE **4,5 MILHÕES DE AUTOMÓVEIS** ...



... O TOTAL DE AUTOMÓVEIS EM DESLOCAMENTO OCUPARIA **180 km²**
DO ESPAÇO URBANO DE SÃO PAULO



(O QUE CORRESPONDE A **6 VEZES** A ÁREA DA SUBPREFEITURA
DA SÉ)

As cidades exitosas e com boa qualidade de vida superaram o modelo do século 20, "carro-¹² dependente", e ofertam a transporte multimodal qualificado:
Metrô, Trem, VLT, TRAM, BRT, bicicleta, caminhada, city car, car sharing...)



bogotá: construção dos consensos e a decisão política urbana: transmilenio e ciclovias



ciudades das/para as pessoas:
atributos que qualificam os espaços urbanos proporcionando qualidade nas experiências
humanas vivencias ali

uso ruas e calçadas como espaços de lazer: paras as pessoas!



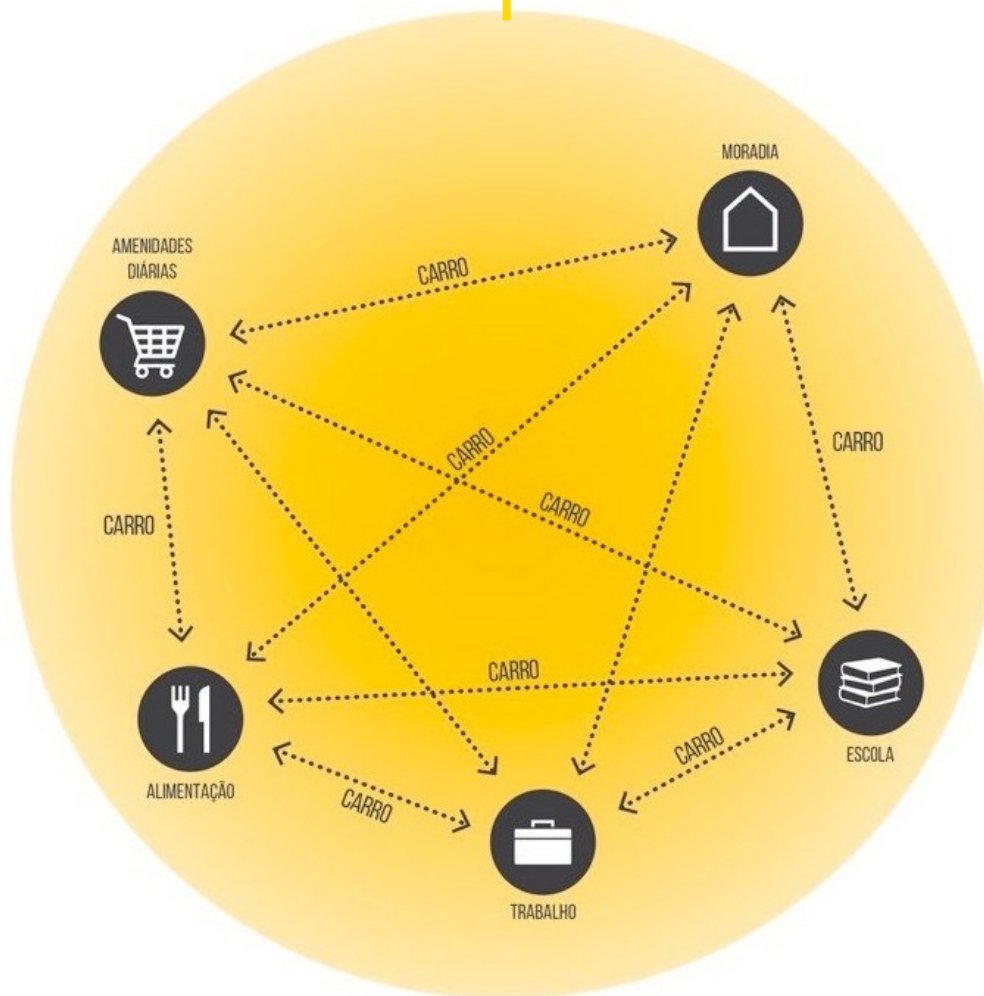
Time Square –Nova York



Av. Paulista –São Paulo

O PARADIGMA DO METABOLISMO URBANO NO SÉCULO 21: CIDADES COMPACTAS & MULTIFUNCIONAIS

O PROBLEMA CIDADE DIFUSA MONOFUNCIONAL COM
MUITOS DESLOCAMENTOS

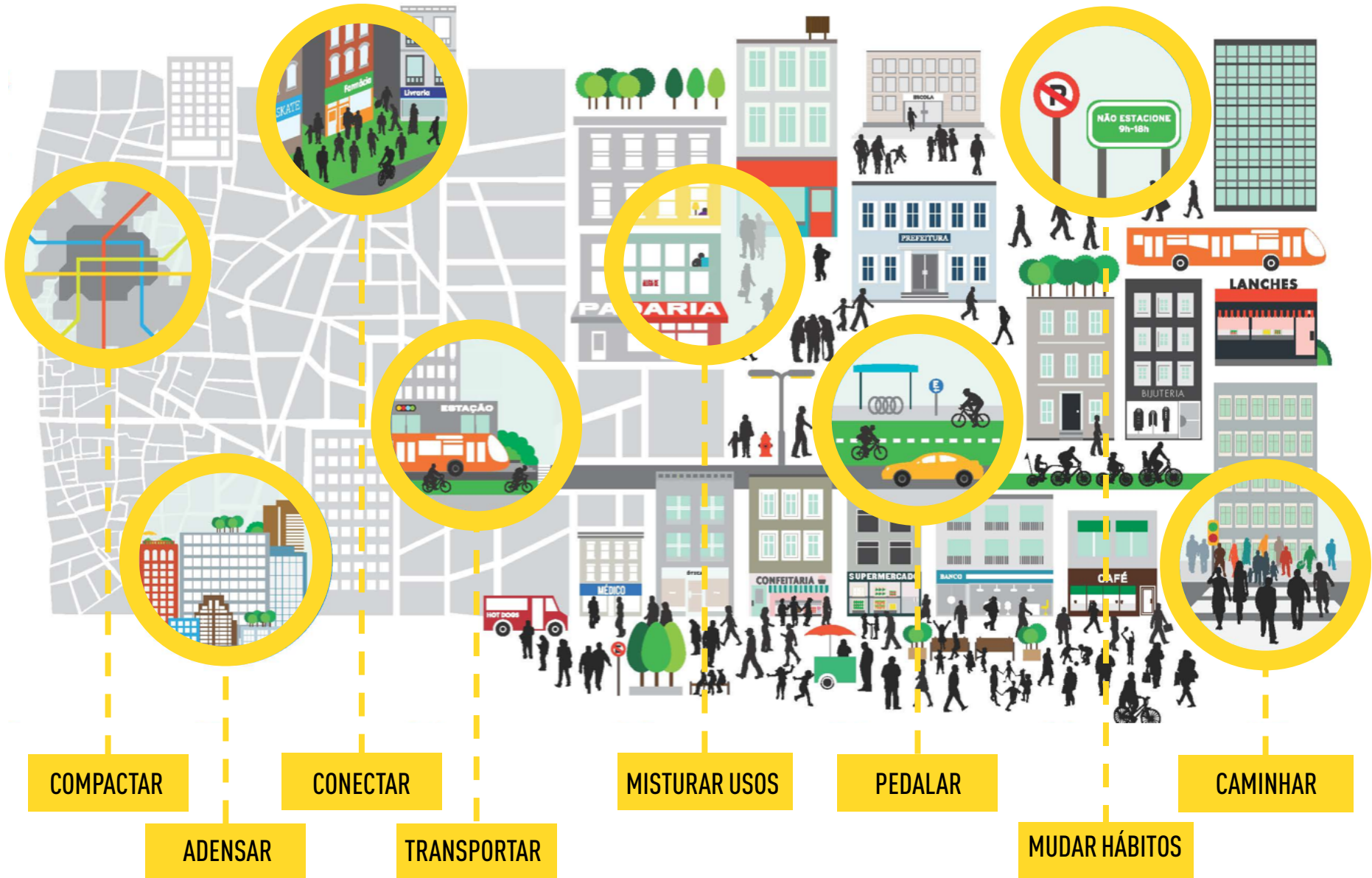


O DESAFIO CIDADE COMPACTA
MULTIFUNCIONAL COM MENOS E MENORES
DESLOCAMENTOS



CIDADES COMPACTAS & MULTIFUNCIONAIS::

- ADENSAR E QUALIFICAR
- DESENVOLVIMENTO ORIENTADO PELO TRANSPORTE (DOT)



MOBILIDADE URBANA E CIDADE MAIS INTELIGENTES

- a) Adesão planejamento urbano contemporâneo:
DOT (Desenvolvimento Orientado pelo Transporte)
Modelo cidade compacta e de uso diversificado
Meta: menos e menores deslocamentos urbanos
- b) Sistema de transportes eficientes: multimodal e integrado

O carro deixa de ser protagonista urbano
- c) Reorganização do sistema logístico urbano/regional:
reorganização sistema de abastecimento e distribuição cargas

MOBILIDADE URBANA E CIDADE MAIS INTELIGENTES

Perspectivas de futuro:

- + sistemas de TI aplicados à gestão da cidade e dos transportes ("smart cities" + "smart mobility": "soft" e "hard")
- + migração para sociedade de serviços avançados em substituição à de bens imóveis (casas, carros)
- + "smart car" = "car on demand" (MIT Smart Mobility lab)
- + novas tendências no modo de vida urbana (morar, trabalhar)

obrigado

ciudades
sustentáveis,
ciudades inteligentes
de carlos leite

prefácio de jaime lerner
apresentações de
enrique peñalosa,
elisabete frança,
saskia sassen e
brian mcgrath

bookman, 2012

