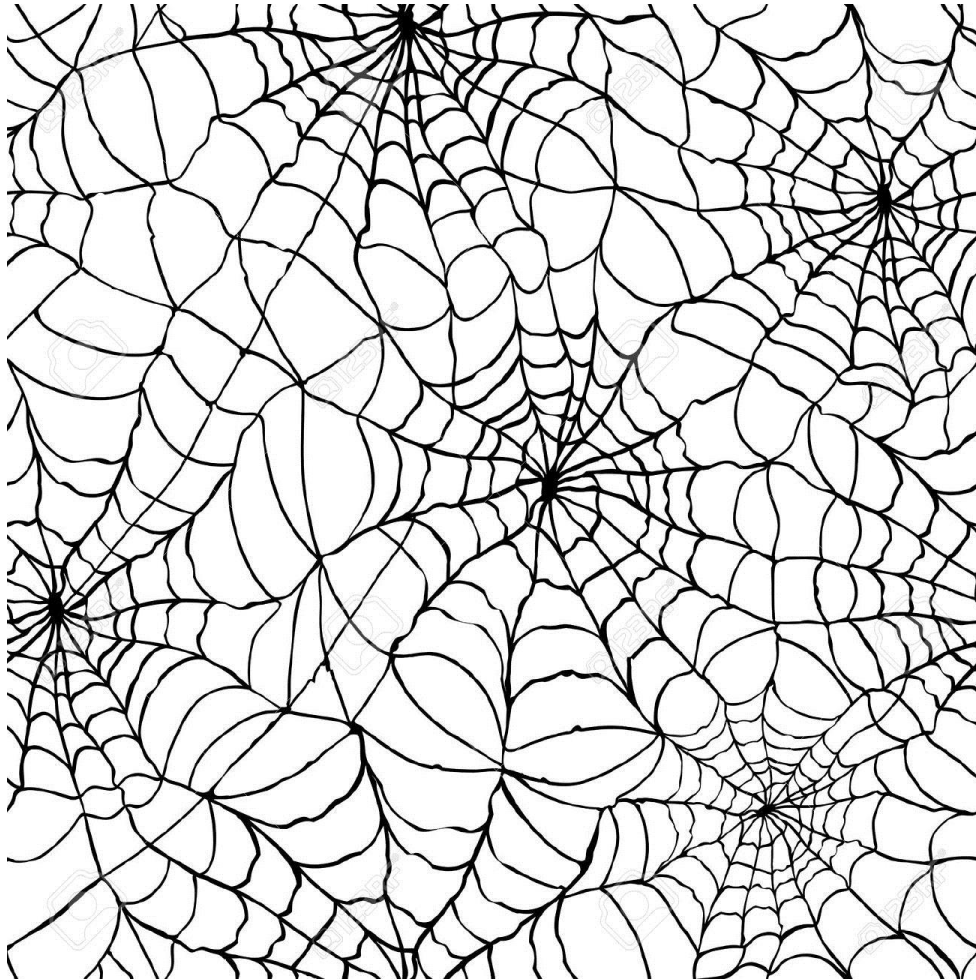


MOBILIDADE

CIDADE

METRÓPOLE

CUSTEIO



Capilaridade e Conexões (nós)

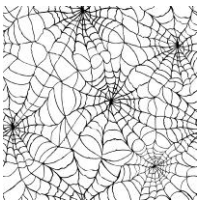
REDE DE MOBILIDADE

- Viária
- Calçadas
- Transporte Público
- Cicloviária

CIDADE

- Plano Diretor de Desenvolvimento Urbano
- Leis derivadas do Plano Diretor

METRÓPOLE



CUSTEIO

QUANTO CUSTA

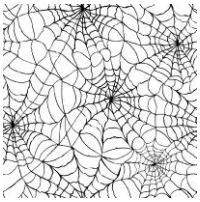


- **Custo Operacional**
 - ✓ Configuração da rede
 - ✓ Gestão operacional administrativa
 - ✓ Custos de capital e depreciação

QUEM PAGA



- **De onde vem a Receita**
 - ✓ Tarifa
 - ✓ Vale Transporte
 - ✓ Subsídio direto



OBRIGADO!

Luiz Carlos Mantovani Néspoli
Superintendente da ANTP

www.antp.org.br

branco@antp.org.br