



GOVERNO DO ESTADO
SÃO PAULO

Secretaria da Saúde

S4SP
Saúde para São Paulo



Objetivos

➤ Ferramenta Integrada de Gestão e Governança

➤ Registro Eletrônico de Saúde – RES

Sistema para registro, recuperação e manipulação das informações de um Registro Eletrônico em Saúde.

➤ Prontuário Eletrônico do Paciente – PEP

Repositório de informações a respeito da saúde dos indivíduos.

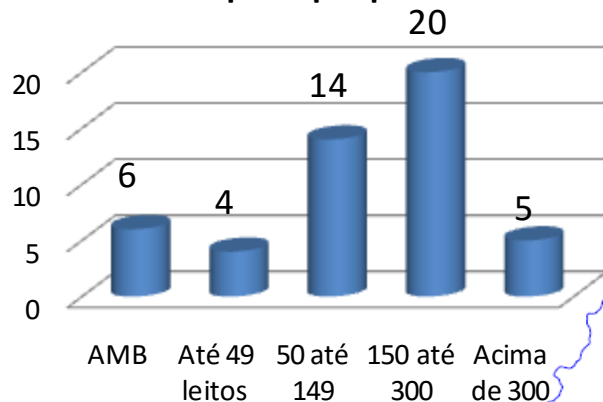
➤ Instrumento de mudança positiva para a SES

➤ Melhorar os serviços de saúde aos cidadãos

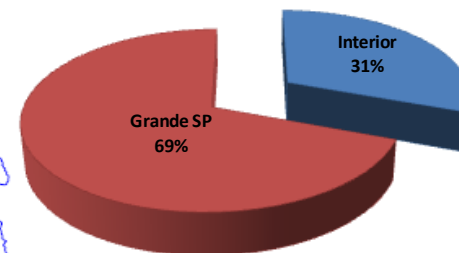


Análise situacional

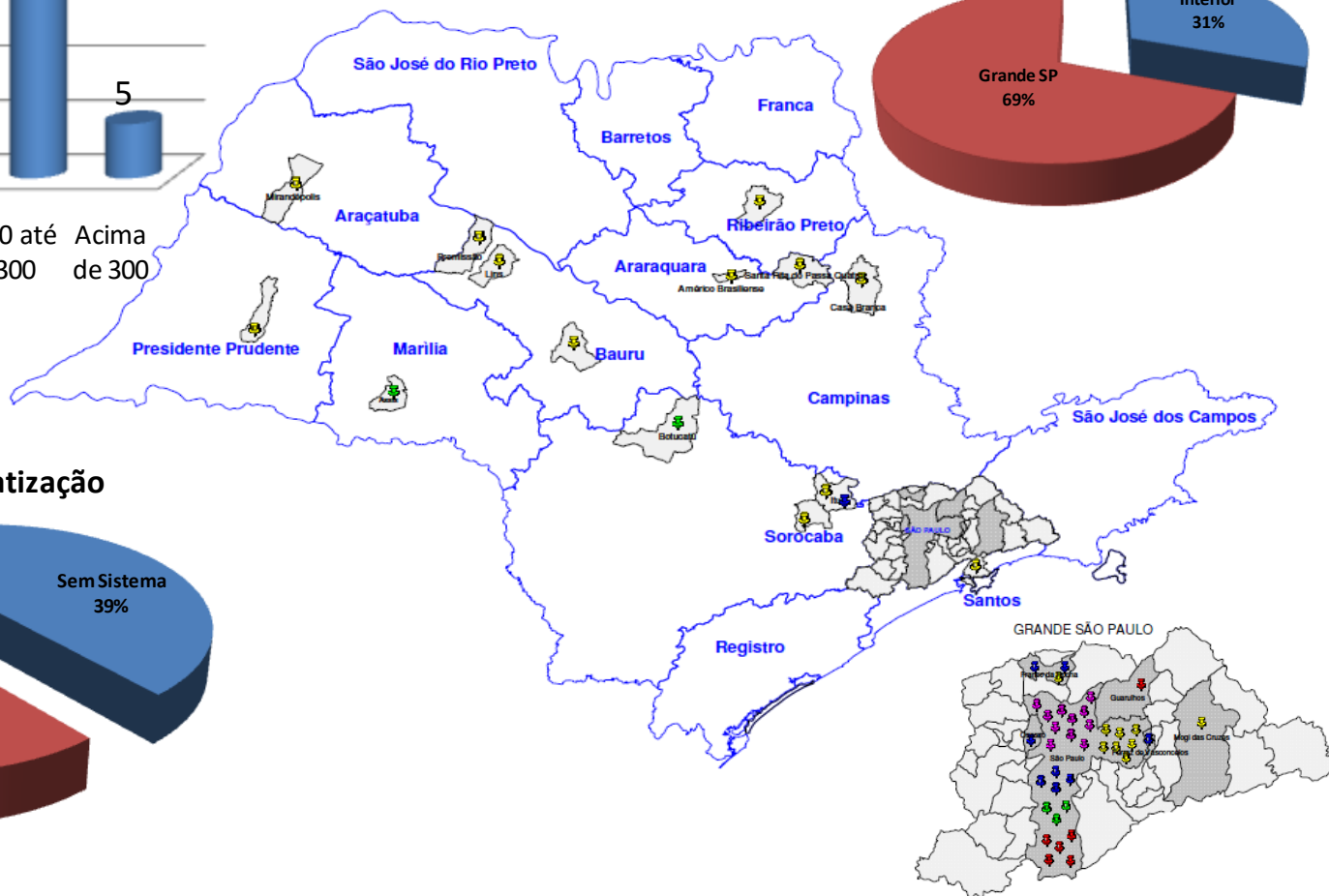
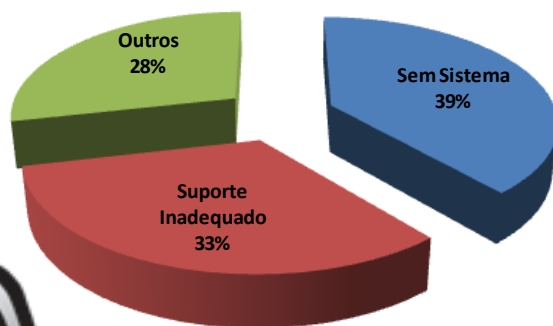
Hospitais por porte



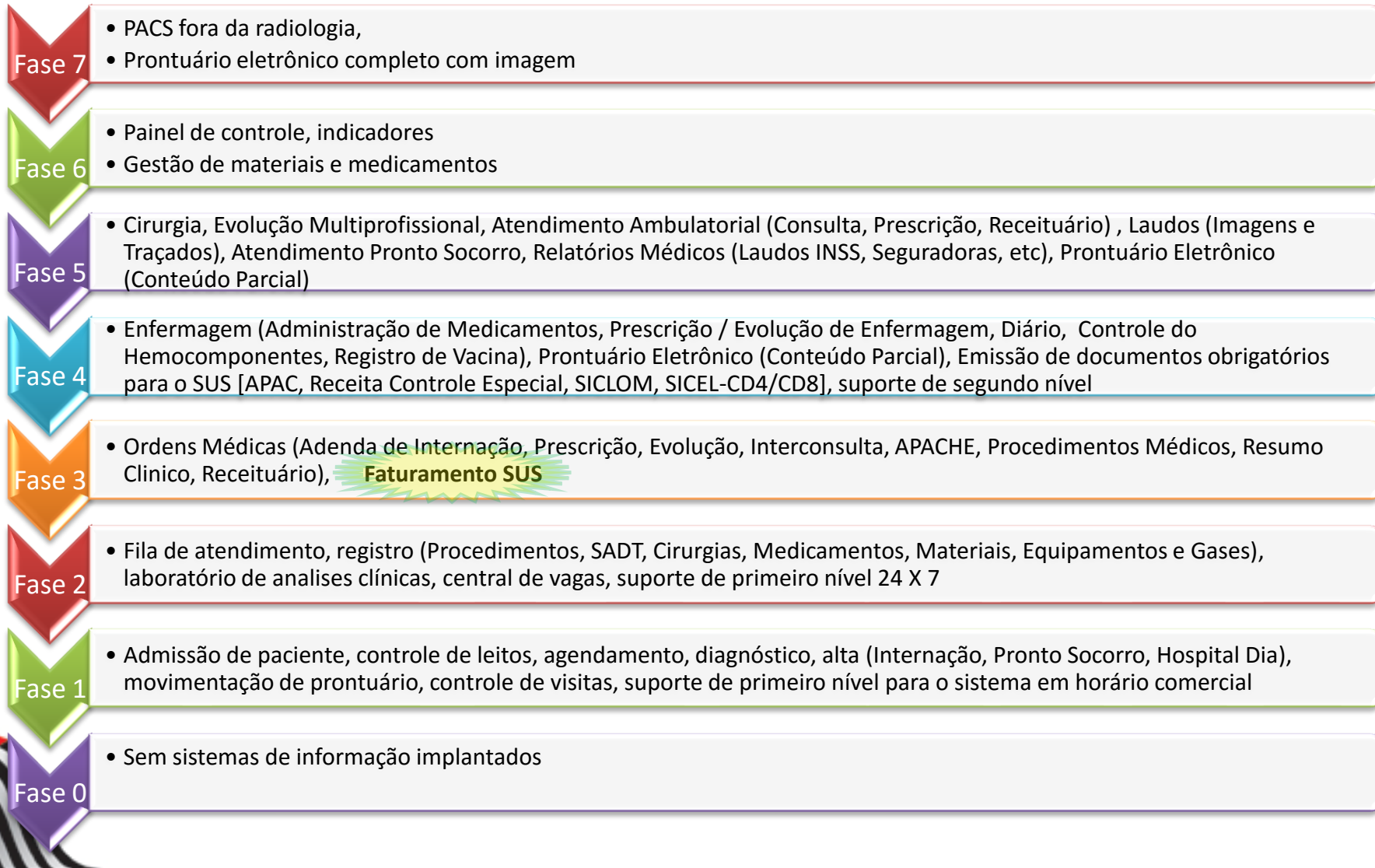
Distribuição geográfica



Nível de informatização



Modelo de maturidade SES



O que é o S4SP?



Principais funcionalidades

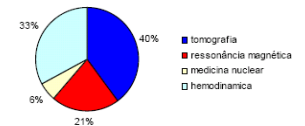
Controle de Acesso Integrado



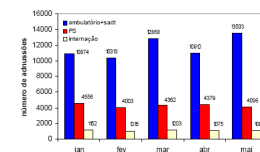
Infraestrutura Tecnológica e Capacitação Permanente

Governança

Exames de Imagens armazenados no PACS Por modalidade - maio 2006



Admissões S4SP Por tipo de admissão



Conexão com outros sistemas



CROSS

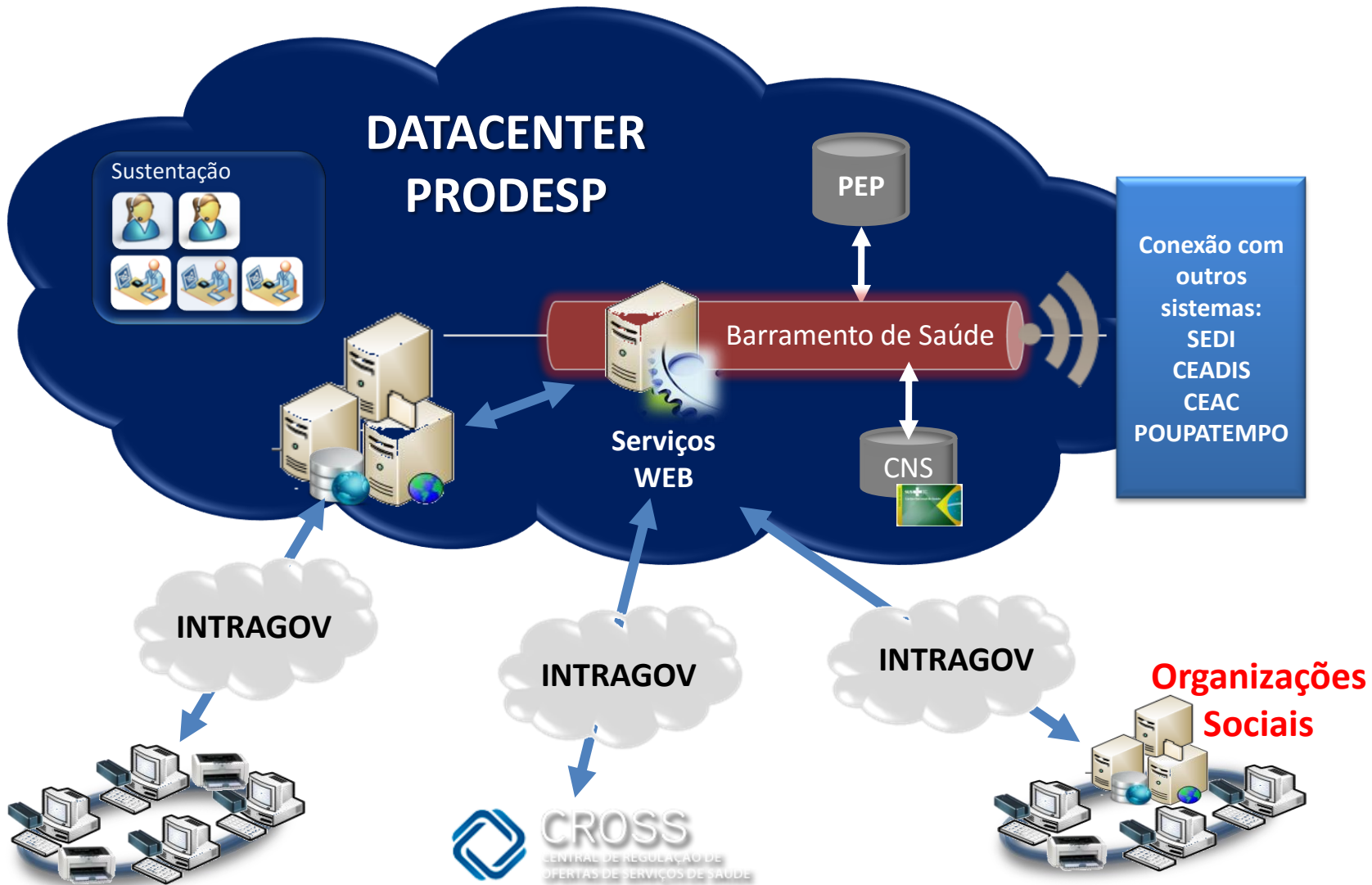
GS-NET

FARMANET

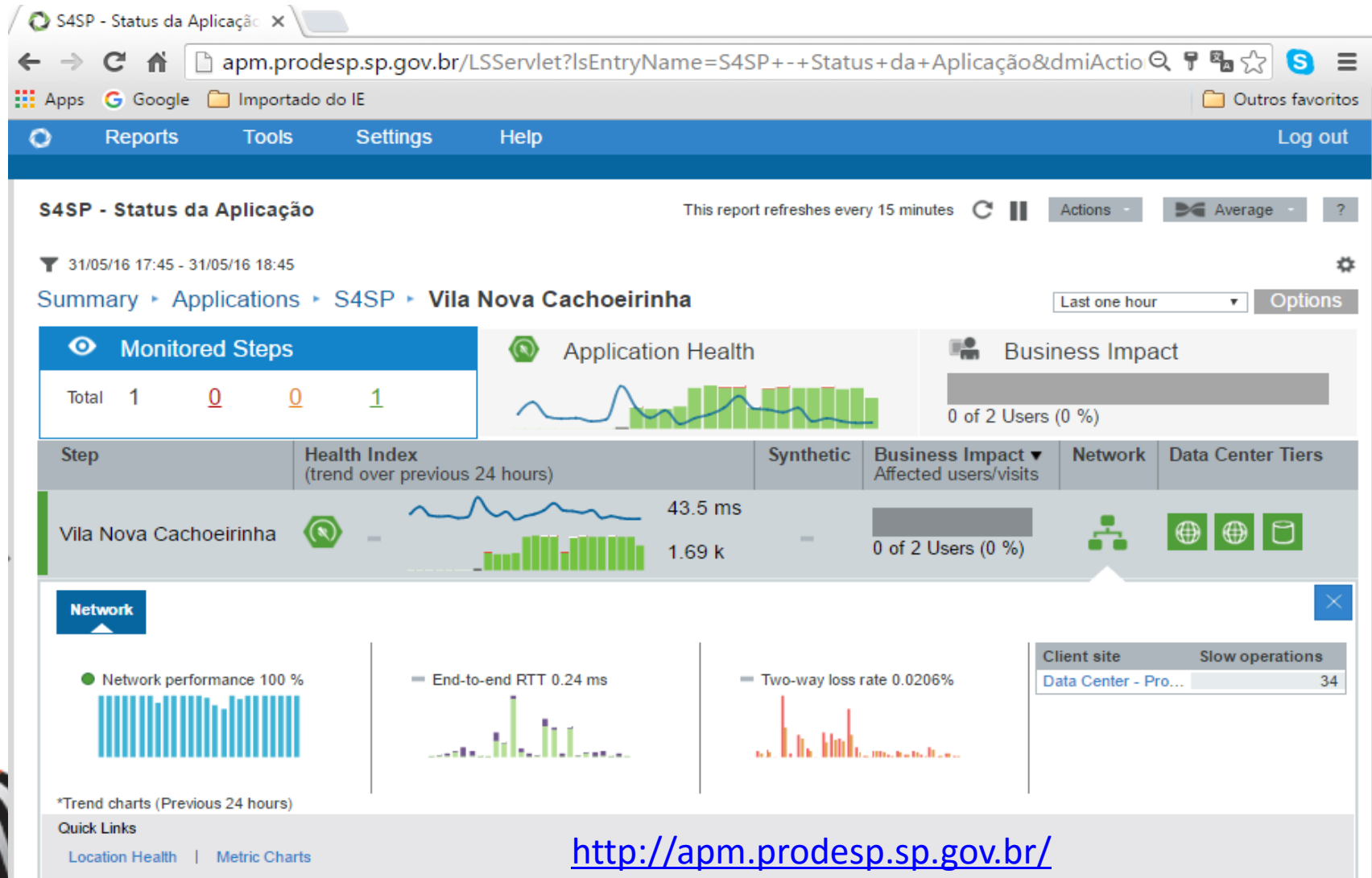
MEDEX

CNS

Arquitetura tecnológica

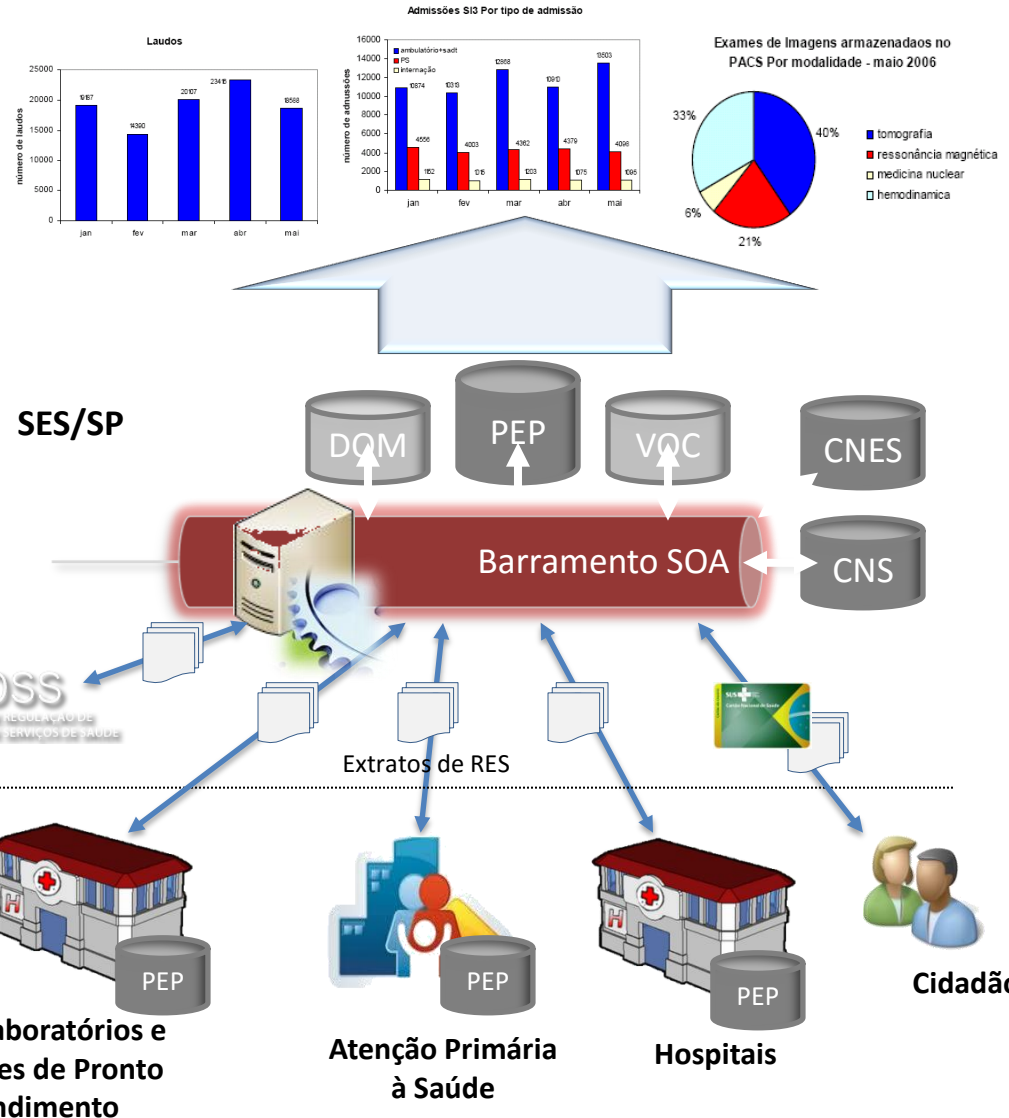


Monitoramento Datacenter...

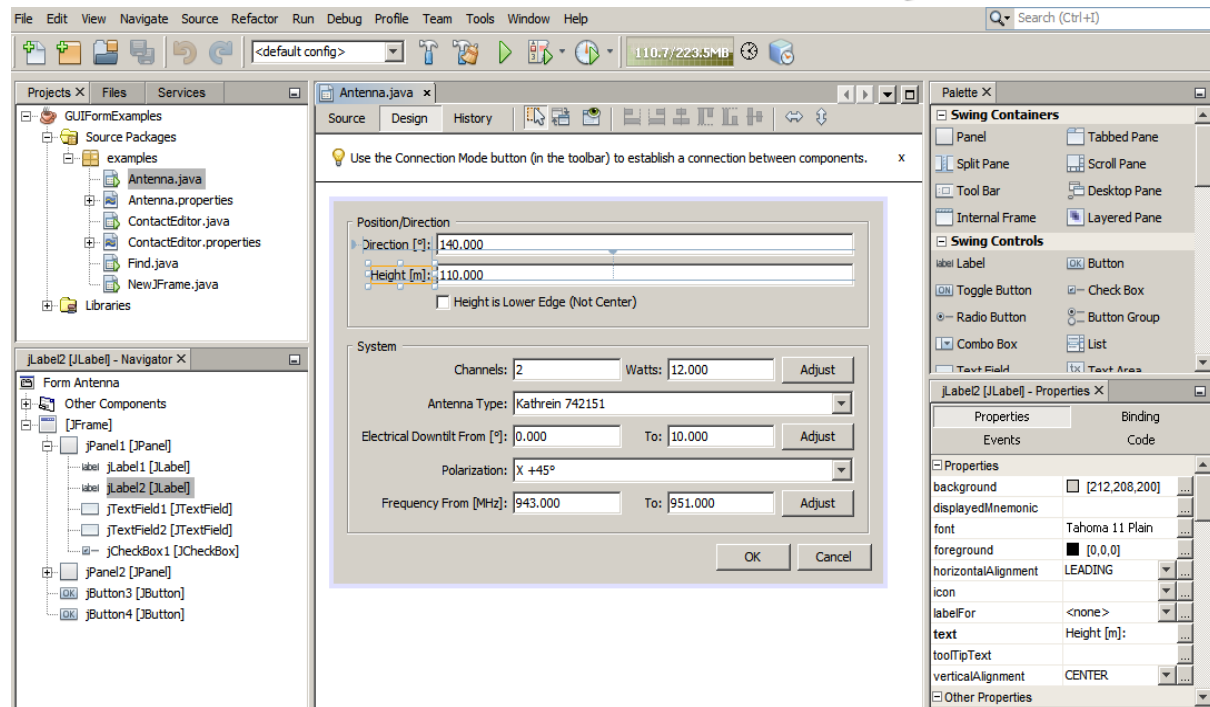


Prontuário Eletrônico do Paciente - PEP

- Armazenar de forma padronizada todos os registros de saúde coletados na assistência
- Compartilhar informações qualificadas com todos os pontos operacionais e de gestão
- Definir um conjunto de regras para a interoperabilidade semântica visando o compartilhamento das informações clínicas e sócio-demográficas dos usuários SUS
- Disponibilizar extratos de RES sumarizados e completos através do ESB (motores de integração)



Aonde estamos?



Plano 2018

Evolução Horizontal

- Informatizar todas as unidades da administração direta

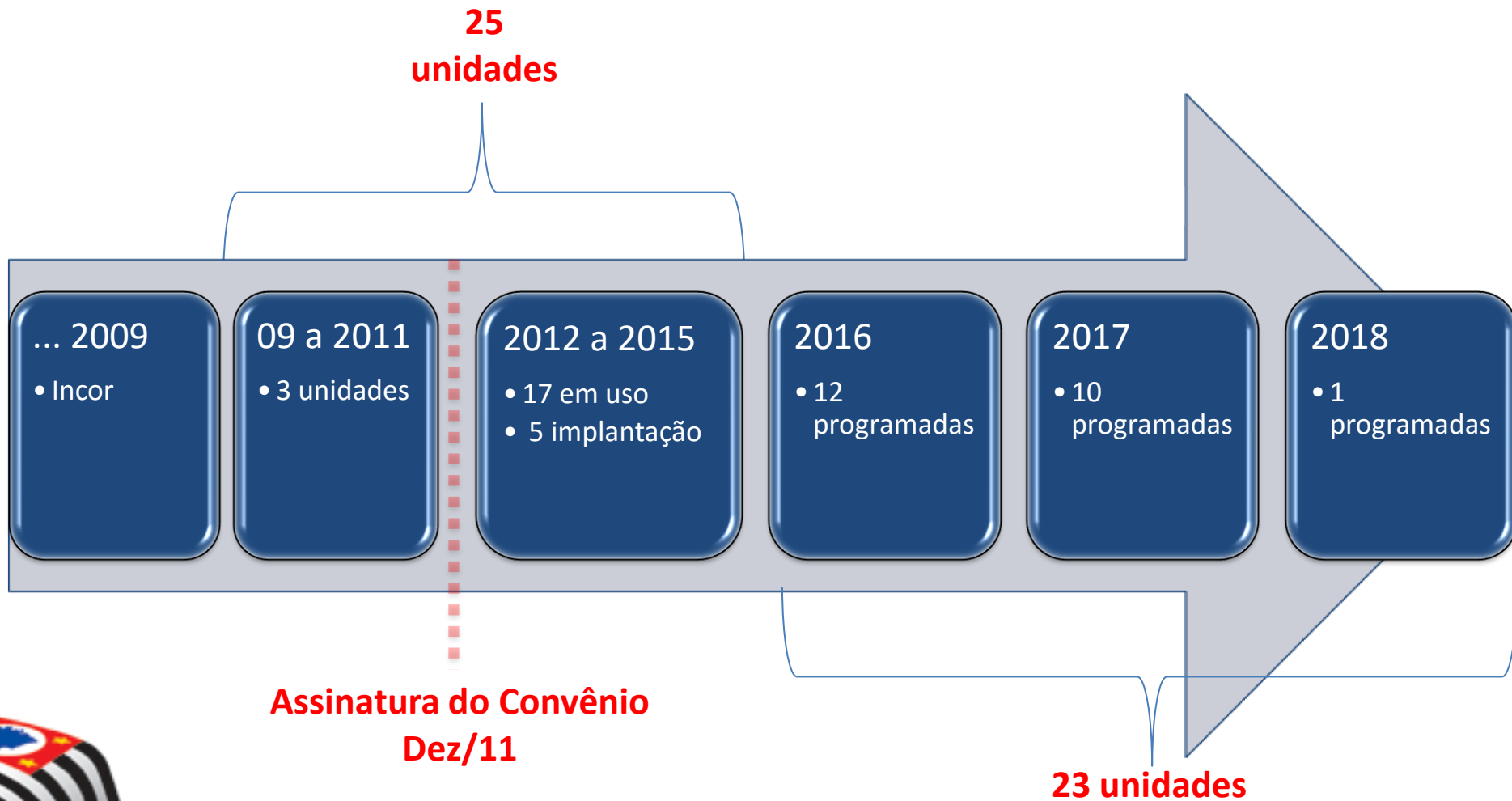
Evolução Vertical

- Atingir nível de maturidade que permite o faturamento SUS
- Armazenar e compartilhar o prontuário eletrônico
- Fornecer informações para cidadão através de Portal

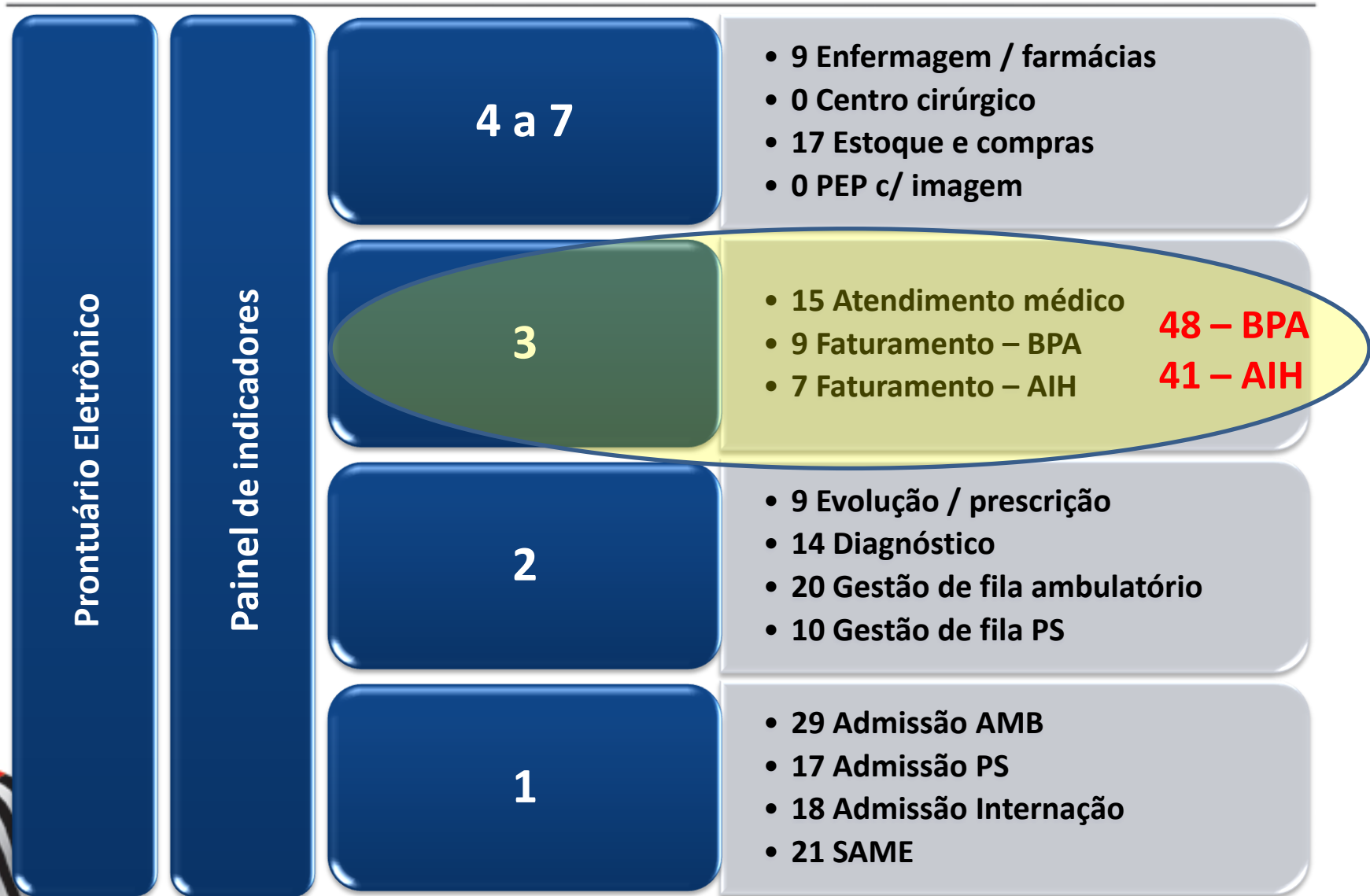
Evolução Indicadores

- Assistenciais e financeiros

Evolução Horizontal



Evolução vertical



Evolução dos Indicadores...



Grupo ▾ Usuário ▾ Relatórios ▾ On-Line ▾ Faturamento ▾

Bem-vindo

Selecione no menu

- Por tipo
- Por instituição
- Por indicador
- Por diagnósticos

Fila Pronto Socorro

Laboratório

Por instituição

235 mil
Internações
hospitalares

1,2 milhões
consultas
ambulatoriais

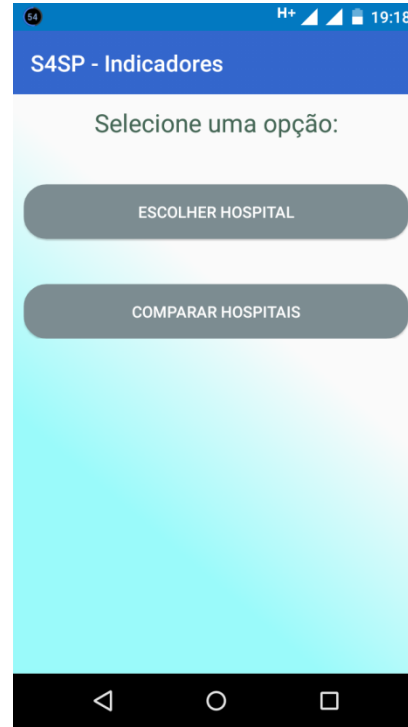
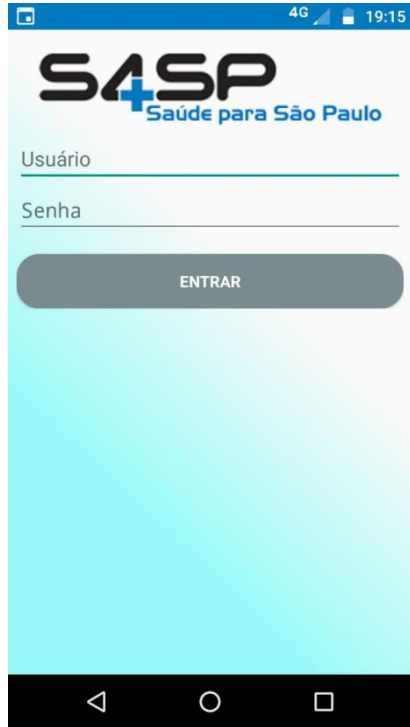
2,7 milhões
pronto
atendimento

204 mil
altas
hospitalares

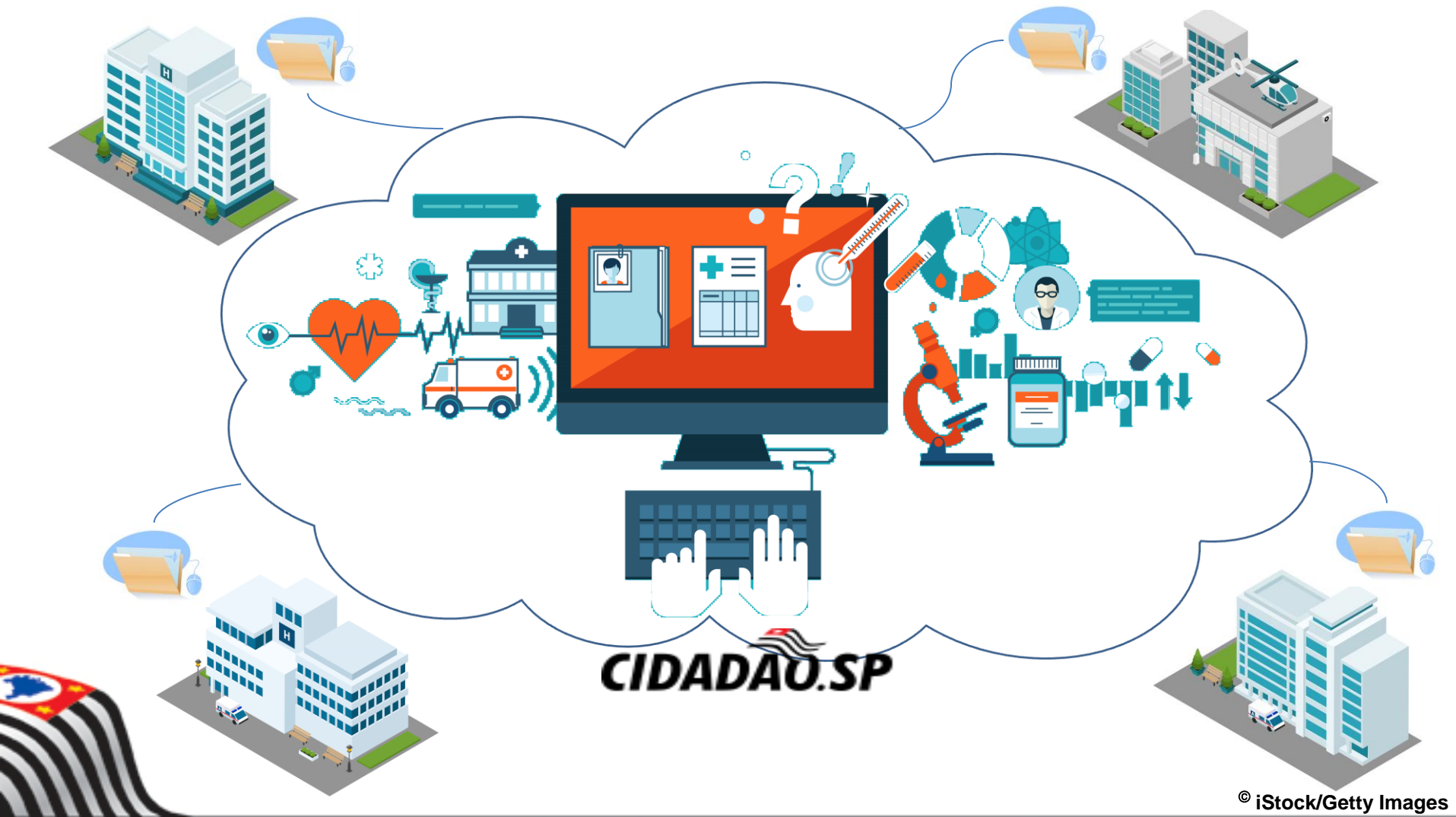
3,9 milhão
atendimentos
ambulatoriais

5,9 milhões
pacientes
cadastrados

Indicadores no celular (app)...



Portal do cidadão





OBRIGADO

CONTATOS:

João Gilberto Pinheiro

Gerente Executivo

Prodesp – Cia de Processamento de

Dados do Estado de São Paulo

Tel.: 11-3247.1110 / 1111

eMail.: jgpinheiro@sp.gov.br