

LEVANTAMENTO DE CONJUNTURA

INA - INDICADOR DE NÍVEL DE ATIVIDADE

RESULTADOS – Abril 2016

02/06/2016

COM AJUSTE SAZONAL

**INA – Total da Indústria
Divulgado – 29/04/2016**

Mar-16/Fev-16

-1,3

**INA – Total da Indústria
Revisado – 02/06/2016**

Mar-16/Fev-16

-1,1

SEM AJUSTE SAZONAL

**INA – Total da Indústria
Divulgado – 29/04/2016**

Mar-16/Fev-16

7,8

**INA – Total da Indústria
Revisado – 02/06/2016**

Mar-16/Fev-16

6,5

Levantamento de Conjuntura - Total da Indústria

Variáveis	Sem ajuste sazonal		Com ajuste sazonal	
	Divulgado	Revisado	Divulgado	Revisado
	<u>Mar/16</u>	<u>Mar/16</u>	<u>Mar/16</u>	<u>Mar/16</u>
	<u>Fev/16</u>	<u>Fev/16</u>	<u>Fev/16</u>	<u>Fev/16</u>
Total de Horas Pagas	3,5	3,4	2,4	2,3
Horas Trabalhadas na Produção	4,9	4,7	-0,4	-0,5
Horas Médias Trabalhadas	4,8	4,5	0,6	0,5
Total de Salários Nominais	1,0	1,1	2,0	2,0
Total de Salários Reais (***)	0,0	0,2	0,7	0,8
Salario Real Médio	-0,1	0,0	1,6	1,8
Total Vendas Nominais	7,5	8,6	-2,8	-2,5
Total de Vendas Reais (**)	8,1	9,3	-3,4	-2,9
NUCI (*)	1,9	1,9	1,7	1,7

(*) Nível do mês, com ajuste sazonal

(**) Deflator IPA setorial

(***) Deflator IPC - Fipe

INA - Total da Indústria Sem ajuste sazonal Variações Percentuais

<u>Abr/16</u> Mar/16	<u>Abr/16</u> Abr/15	<u>Jan-Dez/15</u> Jan-Dez/14	<u>Jan-Abr/16</u> Jan-Abr/15	Acumulado 12 meses
1,2	-8,1	-6,2	-10,5	-8,8

INA - Total da Indústria Com ajuste sazonal Variações Percentuais

<u>Abr/16</u> Mar/16
0,0

Levantamento de Conjuntura - Total da Indústria

Variáveis	com ajuste		sem ajuste sazonal	
	abr/16	abr/16	Jan-dez/15	Jan-Abr/16
	mar/16	abr/15	Jan-dez/14	Jan-Abr/15
Total de Horas Pagas	-0,7	-9,2	-9,1	-9,7
Horas Trabalhadas na Produção	-0,1	-9,9	-12,8	-11,8
Horas Médias Trabalhadas	0,3	-1,1	-7,0	-3,0
Total de Salários Nominais	-0,9	-5,3	-1,1	-4,7
Total de Salários Reais (***)	-0,5	-14,0	-8,8	-13,7
Salário Real Médio	0,1	-5,6	-2,7	-5,1
Total Vendas Nominais	-0,4	-2,7	1,3	-3,5
Total de Vendas Reais (**)	-0,3	-12,6	-6,8	-14,3
NUCI (*)	-0,6			

(*) Nível do mês, com ajuste sazonal

(**) Deflator IPA setorial

(***) Deflator IPC - Fipe

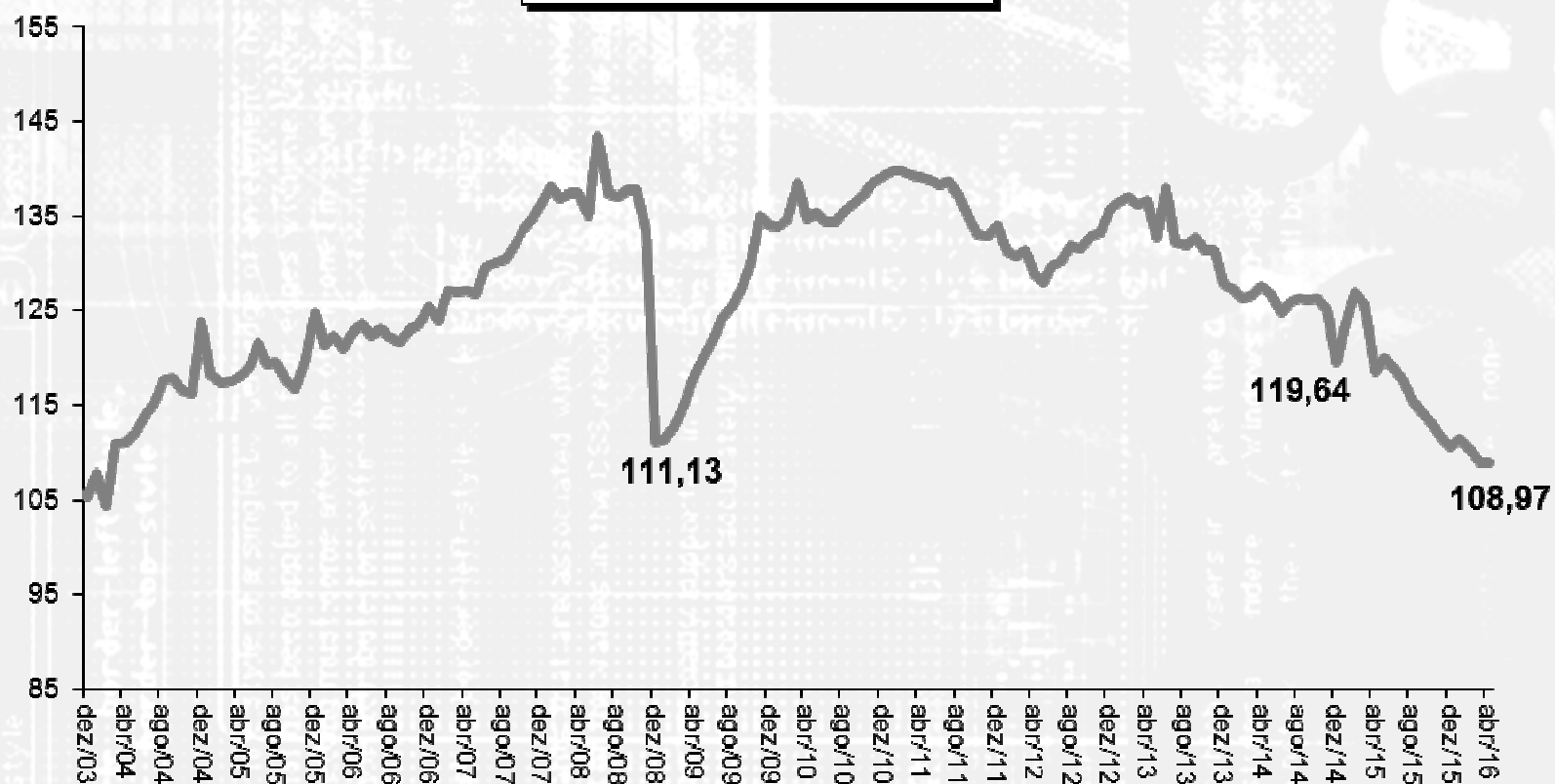
NUCI - Nível de Utilização da Capacidade Instalada Sem ajuste Sazonal

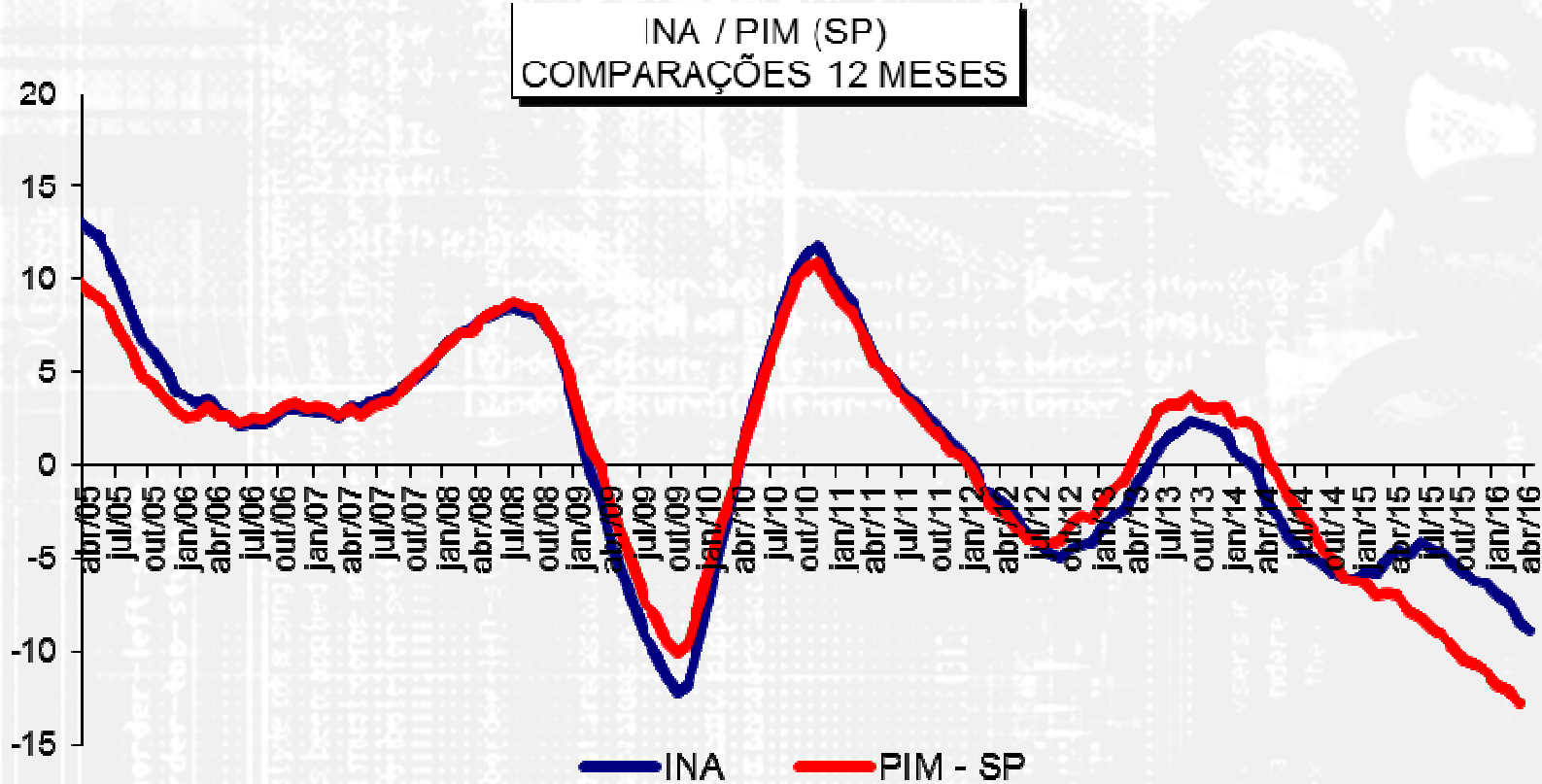
Março/15	Março/16	Abril/15	Abril/16
78,4	75,2	78,8	75,2

NUCI - Nível de Utilização da Capacidade Instalada Com ajuste sazonal

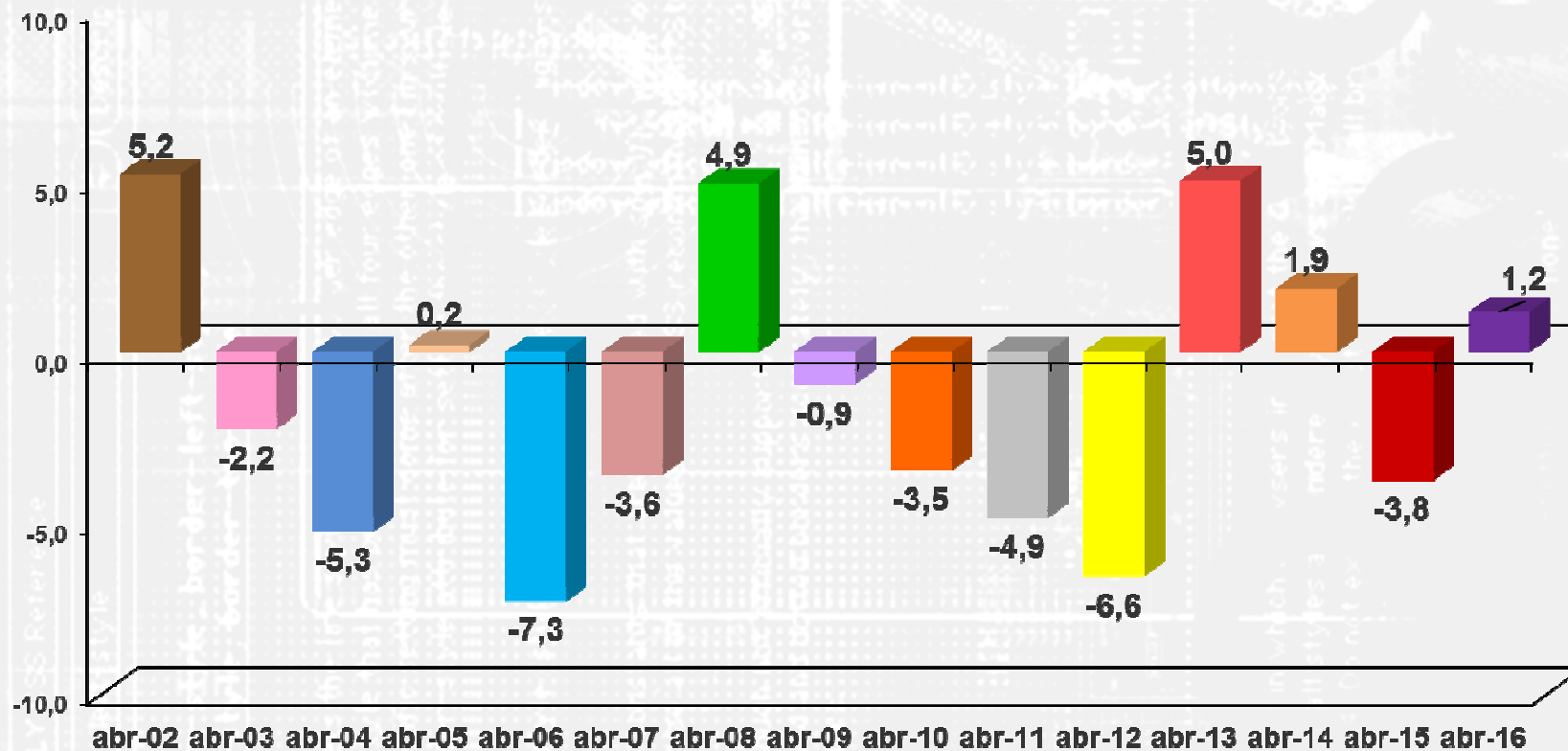
Março/15	Março/16	Abril/15	Abril/16
78,3	75,2	78,3	74,6

INA - TOTAL COM AJUSTE SAZONAL



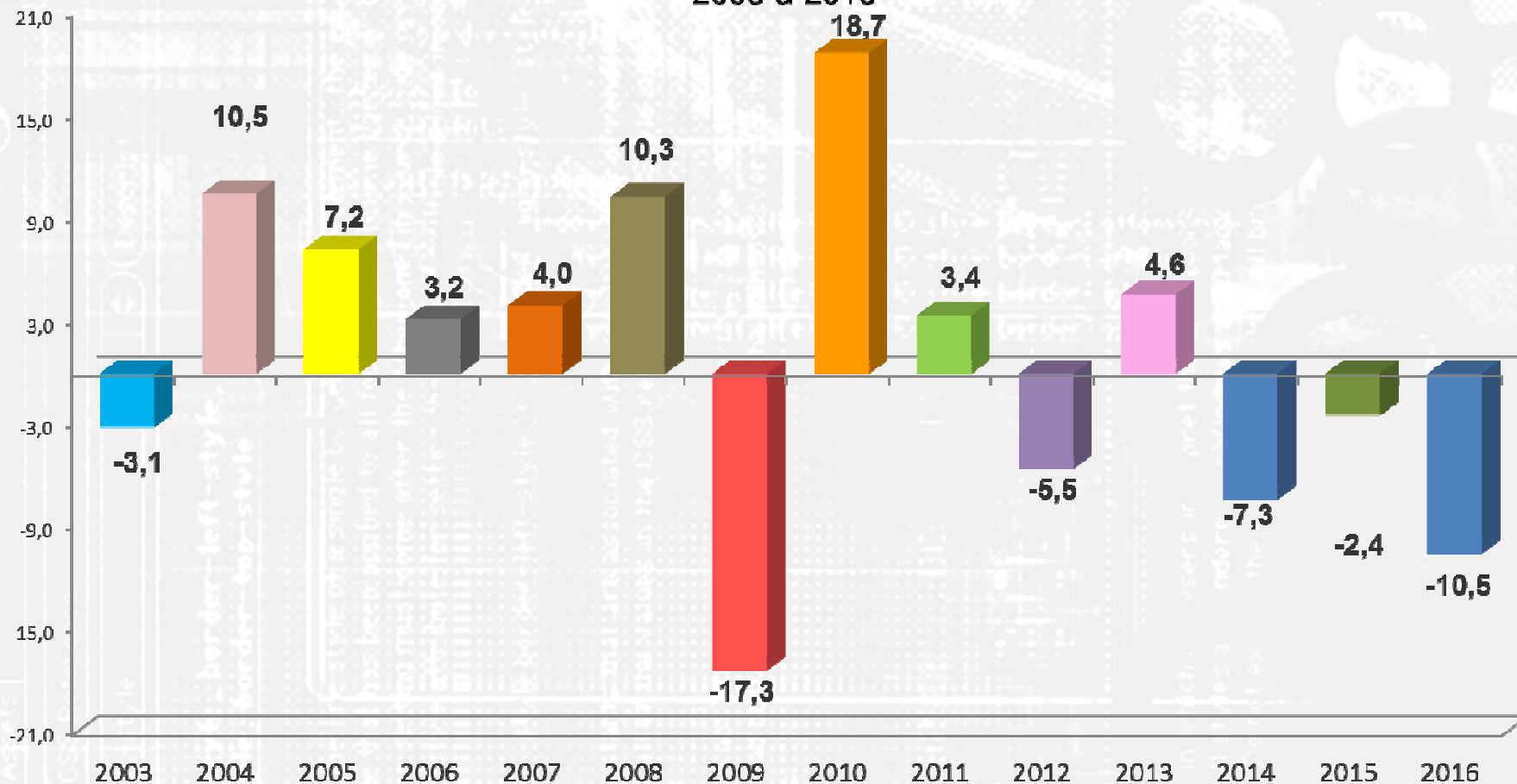


INA - Variações mensais comparativas (t/t-1, em %) (Comparação com o mês anterior, sem ajuste sazonal) 2002 a 2016



INA - Variações comparativas Acumuladas no Ano, em % (Comparação com igual período do ano anterior, sem ajuste sazonal)

2003 a 2016



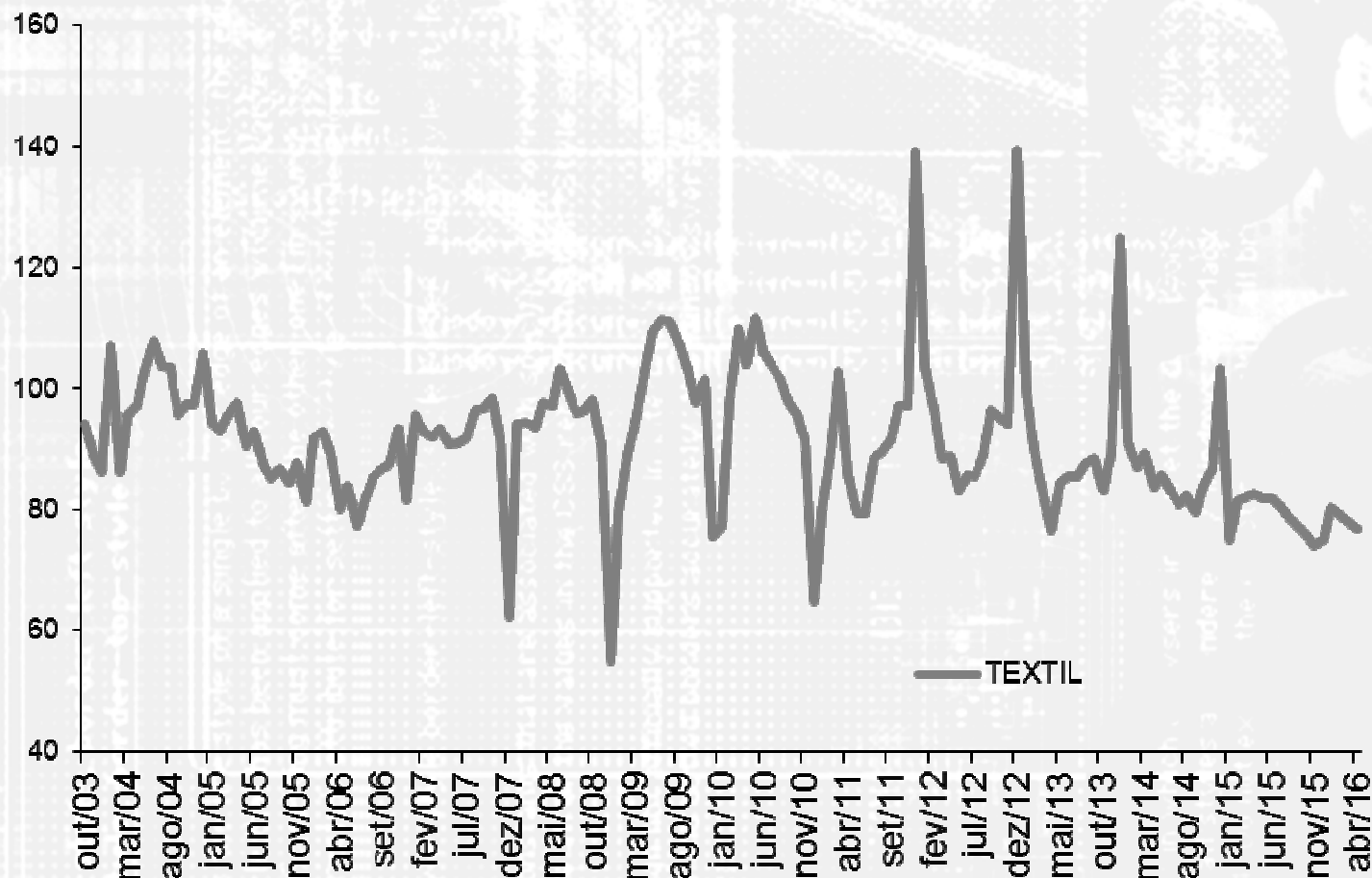
INA - Produtos Têxteis Sem ajuste sazonal Variações Percentuais

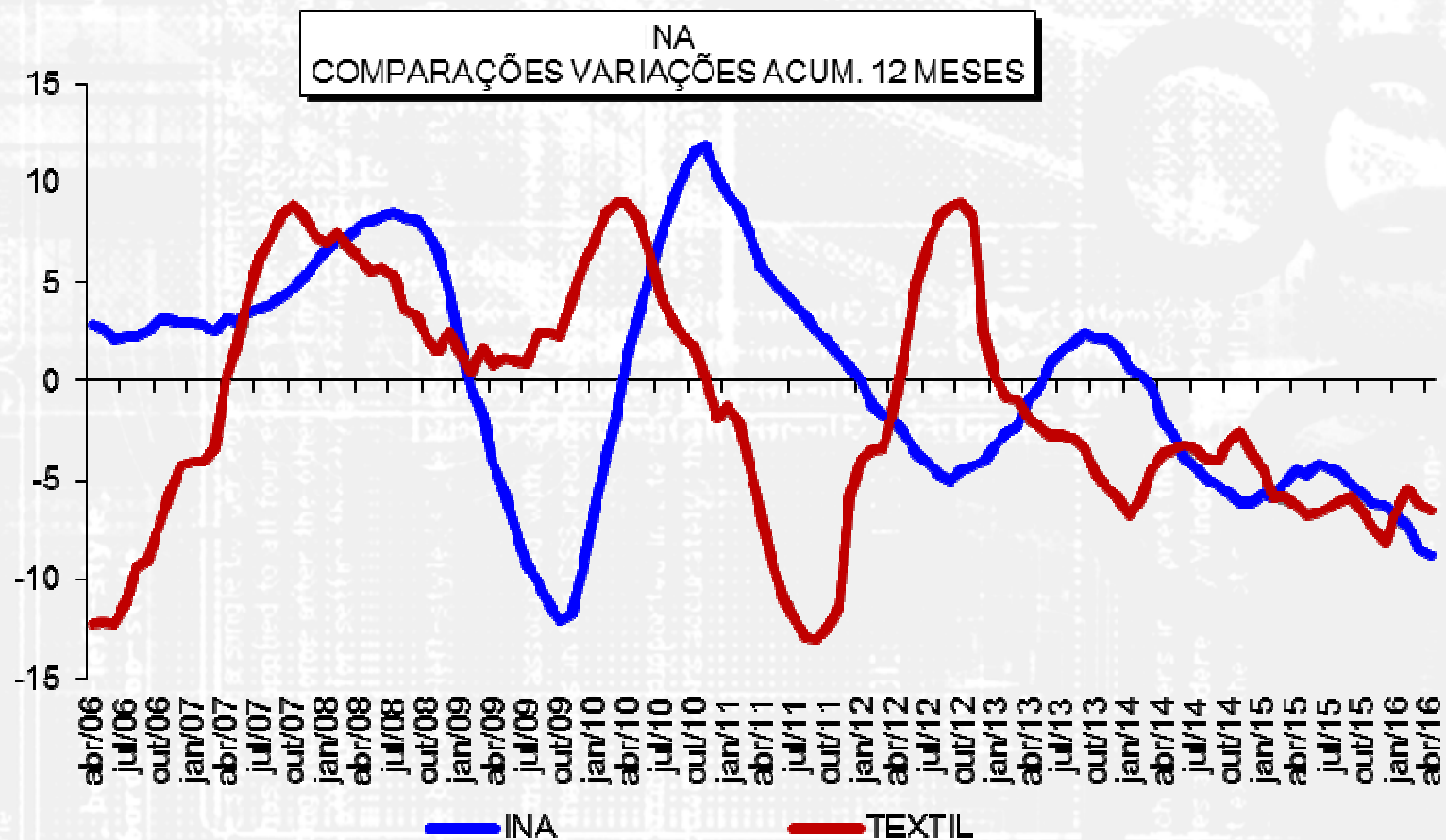
<u>Abr/16</u> Mar/16	<u>Abr/16</u> Abr/15	<u>Jan-Dez/15</u> Jan-Dez/14	<u>Jan-Abr/16</u> Jan-Abr/15	Acumulado 12 meses
-10,1	-6,5	-8,1	-2,2	-6,5

INA - Produtos Têxteis Com ajuste sazonal Variações Percentuais

<u>Abr/16</u> Mar/16
-1,4

INA COM AJUSTE SAZONAL





Levantamento de Conjuntura - Produtos Têxteis

Variáveis	c/ajuste	sem ajuste sazonal		
	<u>abr/16</u>	<u>abr/16</u>	<u>Jan-dez/15</u>	<u>Jan-Abr/16</u>
	mar/16	abr/15	Jan-dez/14	Jan-Abr/15
Horas Trabalhadas na Produção	-1,4	-16,0	-16,8	-14,1
Horas Médias Trabalhadas	-0,5	-1,5	-10,1	0,1
Total de Salários Reais (***)	-3,9	-28,0	20,7	-19,5
Salário Real Médio (***)	-2,3	-15,5	30,5	-6,2
Total de Vendas Reais (**)	-2,8	-6,2	-13,5	-10,8
NUCI (*)	-0,2			

(*) Nível do mês, com ajuste sazonal

(**) Deflator IPA setorial

(***) Deflator IPC - Fipe

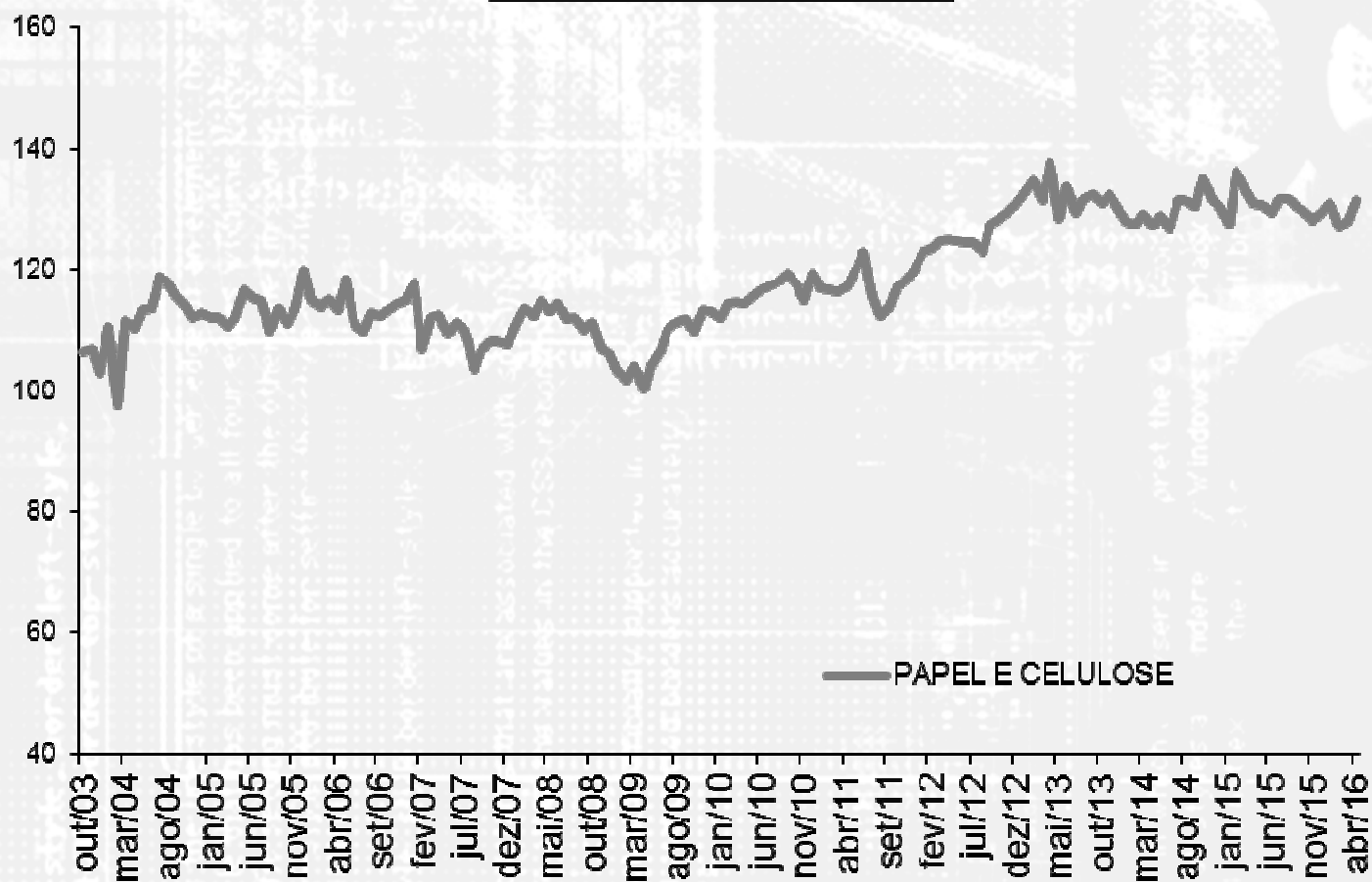
INA - Celulose, Papel e Produtos de Papel Sem ajuste sazonal Variações Percentuais

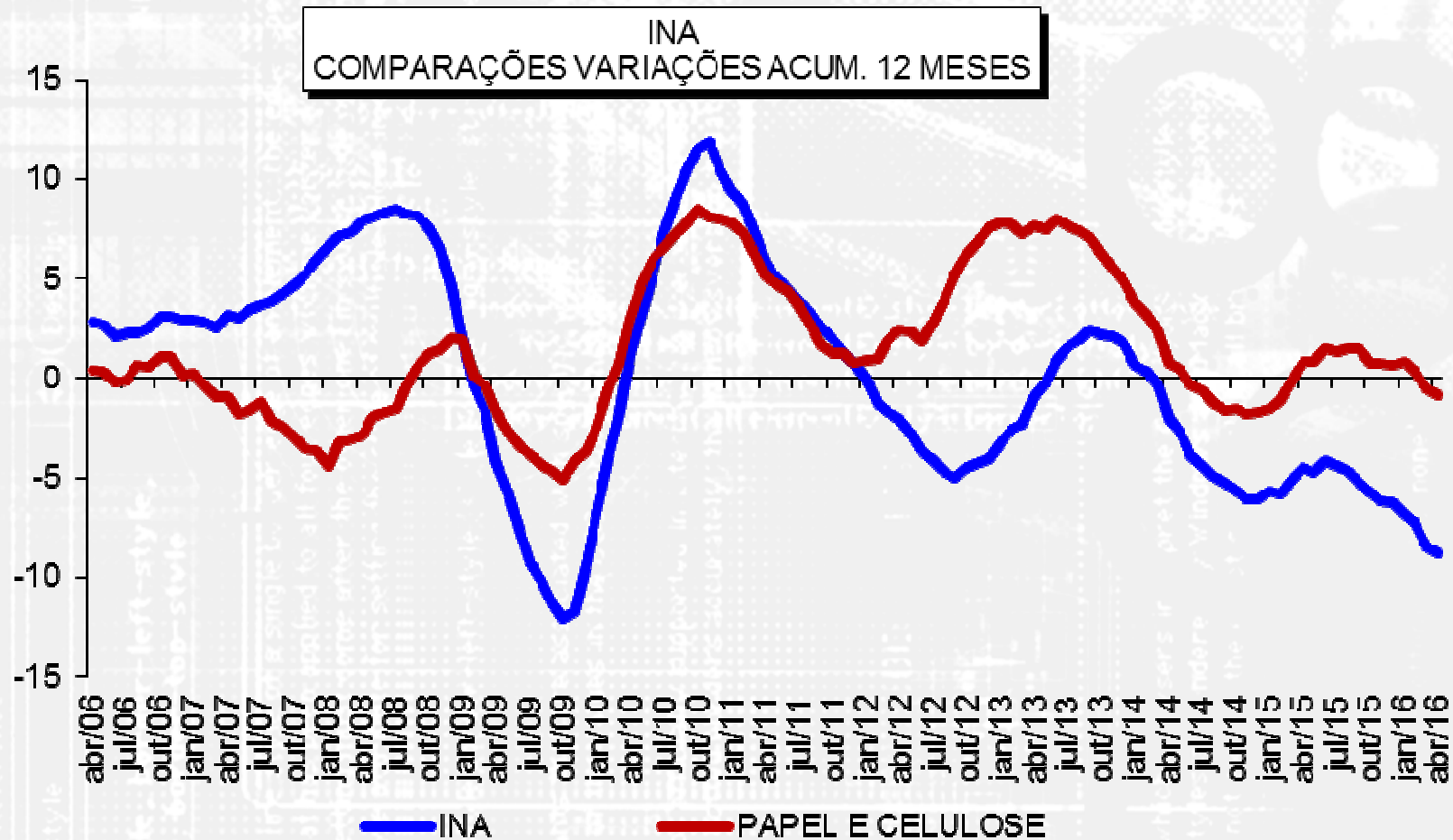
<u>Abr/16</u> Mar/16	<u>Abr/16</u> Abr/15	<u>Jan-Dez/15</u> Jan-Dez/14	<u>Jan-Abr/16</u> Jan-Abr/15	Acumulado 12 meses
-2,9	-0,8	0,7	-1,4	-0,8

INA - Celulose, Papel e Produtos de Papel Com ajuste sazonal Variações Percentuais

<u>Abr/16</u> Mar/16
2,5

INA COM AJUSTE SAZONAL





Levantamento de Conjuntura - Celulose, Papel e Produtos de Papel

Variáveis	c/ajuste	sem ajuste sazonal		
	<u>abr/16</u>	<u>abr/16</u>	<u>Jan-dez/15</u>	<u>Jan-Abr/16</u>
	mar/16	abr/15	Jan-dez/14	Jan-Abr/15
Horas Trabalhadas na Produção	2,7	-1,6	-1,5	-4,0
Horas Médias Trabalhadas	1,8	1,6	-0,5	-0,6
Total de Salários Reais (***)	-0,5	-6,0	-5,4	-3,0
Salário Real Médio (***)	-1,1	-3,0	-4,4	0,5
Total de Vendas Reais (**)	5,9	-9,0	10,8	-3,8
NUCI (*)	0,4			

(*) Nível do mês, com ajuste sazonal

(**) Deflator IPA setorial

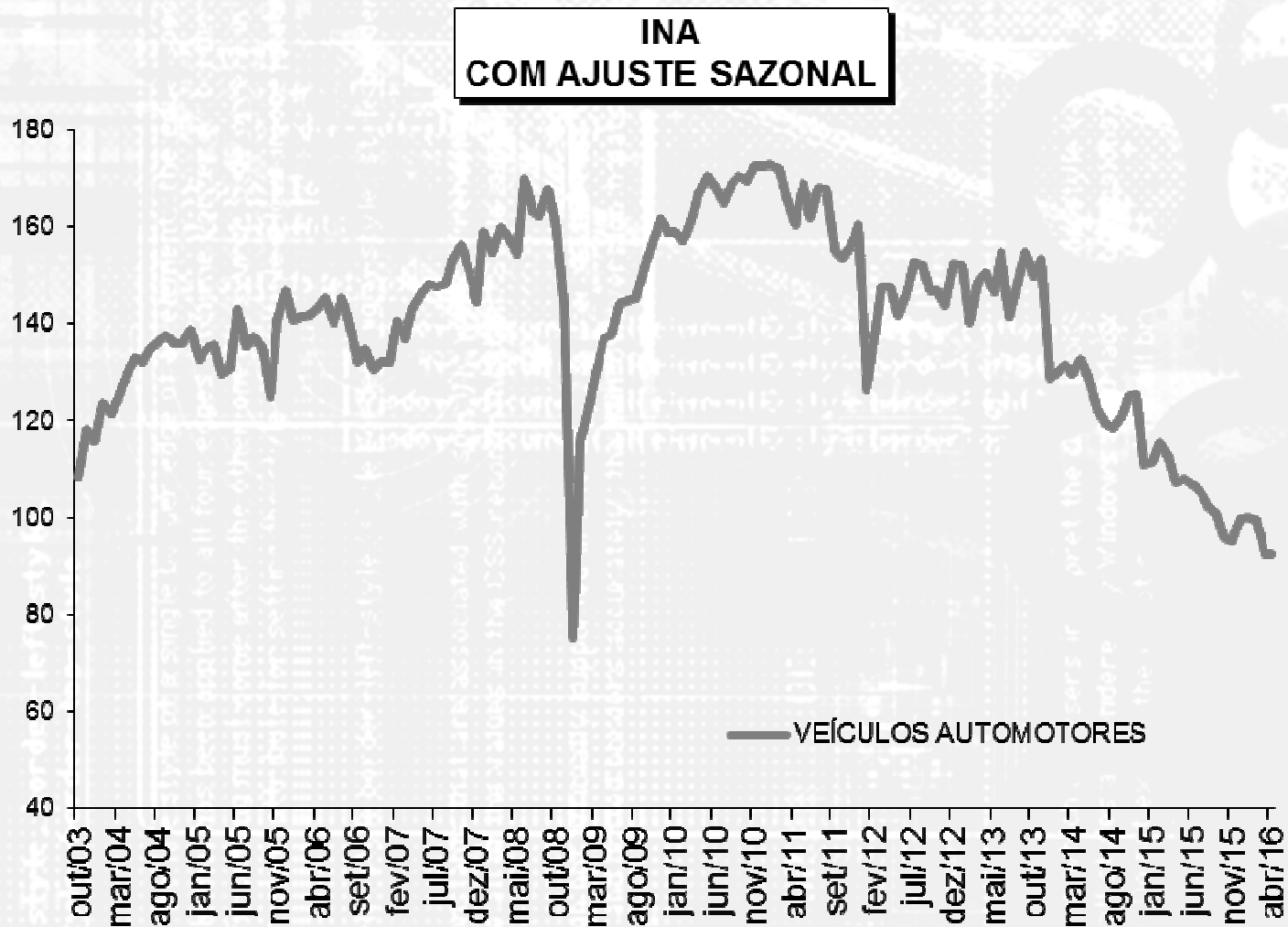
(***) Deflator IPC - Fipe

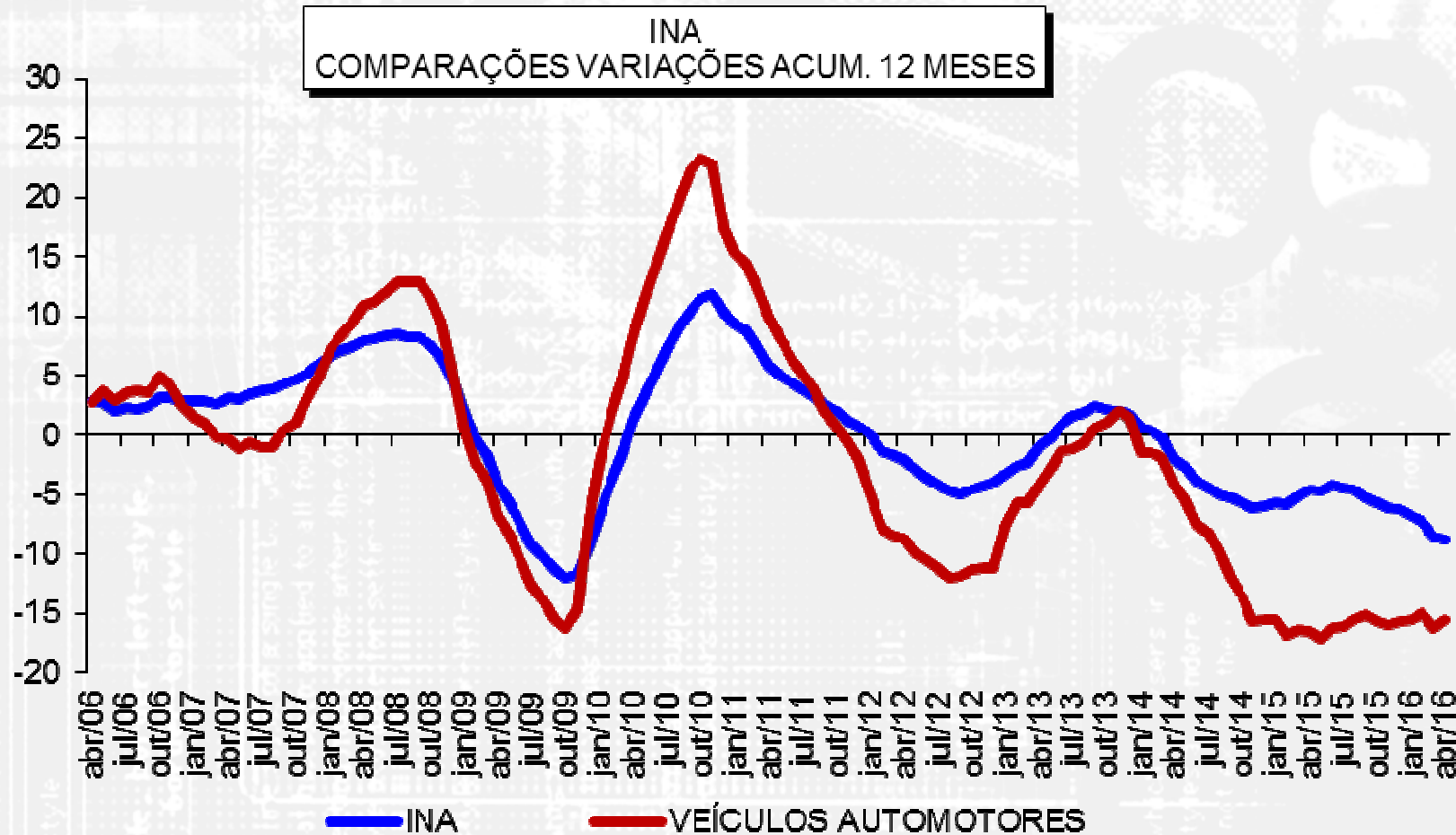
INA - Veículos Automotores Sem ajuste sazonal Variações Percentuais

<u>Abr/16</u> Mar/16	<u>Abr/16</u> Abr/15	<u>Jan-Dez/15</u> Jan-Dez/14	<u>Jan-Abr/16</u> Jan-Abr/15	Acumulado 12 meses
-2,2	-8,7	-15,7	-13,9	-15,5

INA - Veículos Automotores Com ajuste sazonal Variações Percentuais

<u>Abr/16</u> Mar/16
-0,1





Levantamento de Conjuntura - Veículos Automotores

Variáveis	c/ajuste		sem ajuste sazonal	
	<u>abr/16</u>	<u>abr/16</u>	<u>Jan-dez/15</u>	<u>Jan-Abr/16</u>
	mar/16	abr/15	Jan-dez/14	Jan-Abr/15
Horas Trabalhadas na Produção	-2,1	-20,4	-28,1	-28,2
Horas Médias Trabalhadas	3,4	-12,7	-21,0	-19,6
Total de Salários Reais (***)	-4,1	-24,8	-15,0	-24,7
Salário Real Médio (***)	-3,5	-17,5	-6,5	-15,7
Total de Vendas Reais (**)	1,1	-14,2	-28,4	-21,7
NUCI (*)	-0,5			

(*) Nível do mês, com ajuste sazonal

(**) Deflator IPA setorial

(***) Deflator IPC - Fipe

Nível de Utilização da Capacidade Instalada Sem ajuste sazonal

Setores Industriais	Mar/15	Mar/16	Abr/15	Abr/16
<i>Alimentos</i>	68,4	70,8	72,3	74,0
<i>Bebidas</i>	67,9	72,9	62,7	72,0
<i>Produtos Têxteis</i>	79,5	79,1	80,8	79,0
<i>Celulose, Papel e Prod. Papel</i>	89,3	88,9	87,8	87,4
<i>Impressão e Reprodução de Gravações</i>	75,3	73,9	76,9	74,9
<i>Coque, Refino de Petróleo, Combustíveis Nucleares e Produção de Álcool</i>	81,7	89,5	89,7	91,2
<i>Produtos Químicos</i>	78,0	75,2	76,7	70,0
<i>Produtos Farmacêuticos</i>	86,0	79,2	84,9	77,9
<i>Artigos de Borracha e Plástico</i>	83,8	72,8	82,7	72,0
<i>Produtos de Mineirais Não Metálicos</i>	83,4	78,8	82,3	80,0
<i>Metalúrgica Básica</i>	79,7	74,3	78,3	75,9
<i>Produtos Metálicos (exclui máquinas)</i>	73,3	75,7	77,4	75,7
<i>Máquinas, Aparelhos e Materiais Elétricos</i>	79,9	78,6	80,2	78,4
<i>Máquinas e Equipamentos</i>	72,4	67,0	71,7	67,8
<i>Veículos Automotores</i>	79,1	63,9	77,2	62,2
<i>Outros Equipamentos de Transporte</i>	88,9	89,3	89,1	89,3
<i>Moveis</i>	85,9	84,0	85,9	83,7
<i>Produtos Diversos</i>	78,0	77,7	78,8	77,7
<i>Total da Indústria</i>	78,4	75,2	78,8	75,2