

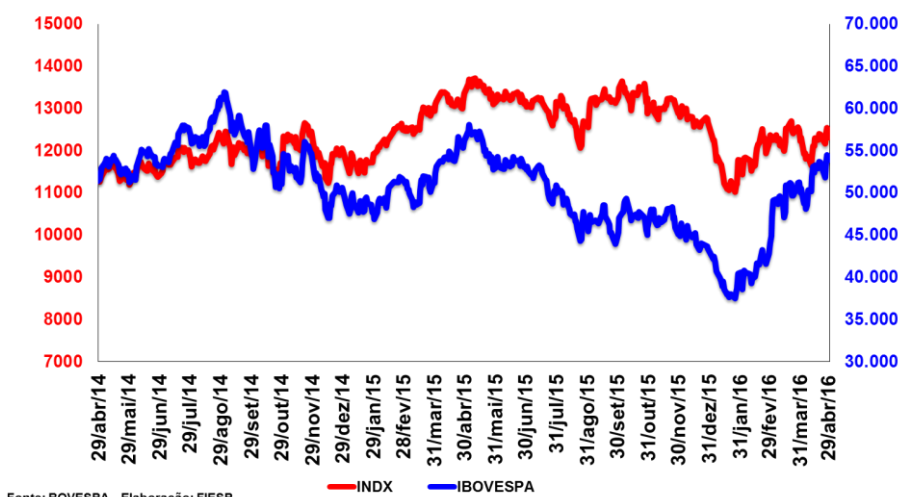
INDX sobe 0,73% em abril

Dados de Abril/16

Número 109 – São Paulo

O Índice do Setor Industrial (**INDX**), composto pelas ações mais representativas do segmento, finalizou o mês de abril com alta de 0,73%, em relação a março, atingindo 12.317 pontos. O índice havia subido 0,48% no mês anterior, totalizando 12.228 pontos. Para efeito de comparação, o Índice **IBrX 50**, composto pelas 50 ações mais negociadas na Bovespa, terminou o mês de abril com 9.077 pontos, registrando alta de 7,24% frente ao resultado de março, ao passo que o **Ibovespa** atingiu 53.911 pontos, exibindo elevação de 7,70%, na mesma base comparativa.

Índices de Ações (Abril/2016)



Evolução dos Fechamentos - Abril			
	INDX	IBrX 50	Ibovespa
No mês (T/T-1)	0.73%	7.24%	7.70%
No ano	-2.75%	23.37%	24.36%
Em um ano (T/T-12)	-7.77%	-5.00%	-4.12%

Fonte: Bovespa. Elaboração: Fiesp.

No mercado financeiro mundial, verificou-se um movimento de queda em quatro das bolsas analisadas no mês. Os principais resultados na passagem de Março para Abril foram: Nasdaq – Estados Unidos (-1,9%); Nikkei – Japão (-1,3%); CAC - França (-0,3%); DAX – Alemanha (-0,1%); S&P – Estados Unidos (0,1%); Dow Jones – Estados Unidos (0,3%); FSTE – Reino Unido (0,6%); Ibovespa – Brasil (5,2, %) e Merval – Argentina (6,6%).

Na análise do INDX de Abril, considerando os preços dos ativos até o dia 29, as ações que apresentaram as **maiores variações positivas** foram:

1) CSNA3 (83,8%): atuando no setor de Mineração e Siderurgia;

2) USIM5 (38,1%): setor de Siderurgia;

1) MNDL3 (34,0%): setor de Vestuário e Calçados.

A forte alta nas ações da **Companhia Siderúrgica Nacional - CSN (CSNA3)** em abril, ocorreu após o Cade acolher parecer jurídico autorizando a CSN indicar dois membros titulares e um suplente para o Conselho de Administração da Usiminas (na qual a CSN é acionista). A alta nas ações da **Usinas Siderúrgicas de Minas Gerais - Usiminas S/A (USIM5)**, ocorreu depois do anúncio de uma possível troca de parte de sua diretoria executiva. Já as ações da **Mundial On S/A(MNDL3)** subiram, porém não foram encontradas evidências para a variação no período.

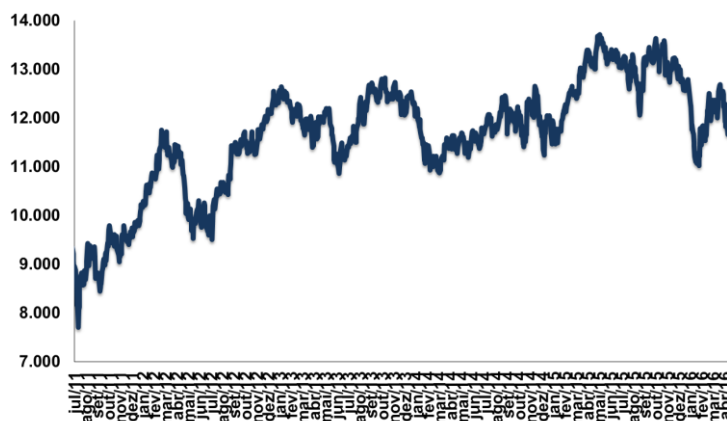
Por outro lado, as **maiores variações negativas** no mês foram registradas pelas seguintes ações:

1) PDGR3 (-24,6%): setor de Construção e Incorporação;

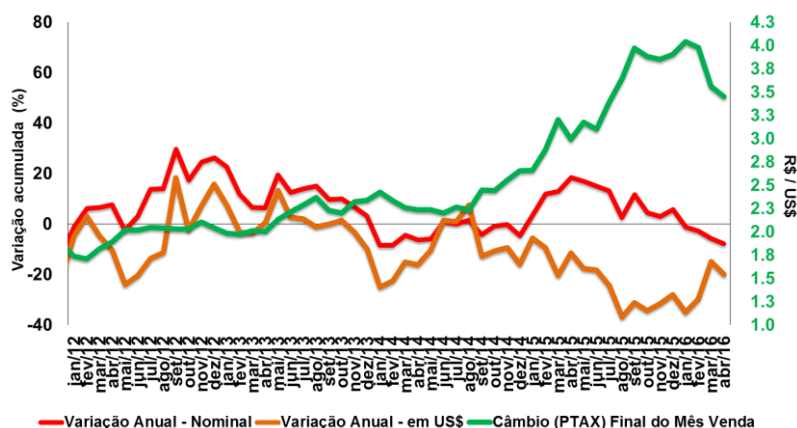
2) JBSS3 (-17,4%): setor de Carnes e Derivados;

3) GFSA3 (-13,8%): setor de Construção e Incorporação.

As principais perdas do mês ocorreram nas ações da **PDG Realty Empreendimentos e Participações S/A (PDGR3)**, ainda sofrendo o impacto do prejuízo de R\$ 1,969 bilhão no quarto trimestre de 2015. O recuo nas ações da **JBS S/A (JBSS3)** ocorreu após suas ações terem sido removidas da carteira de recomendação do Banco Santander. Já as ações da **Gafisa S/A (GFSA3)** foi fortemente impactada após anúncio de queda de 21,3% nas vendas de seus empreendimentos no primeiro trimestre deste ano em relação ao mesmo período de 2015.

Anexo: Gráficos e tabelas complementares**Evolução mensal do INDX (pontos)**

Fonte: Bovespa - Elaboração: Fiesp/Ciesp

INDX & Câmbio

Fonte: BOVESPA. Elaboração: FIESP

As informações contidas neste documento são publicadas apenas para auxiliar os usuários, podem não ser adequadas aos objetivos de investimentos específicos, situação financeira ou necessidades individuais dos receptores e não devem ser considerados em substituição a um julgamento próprio e independente do investidor. Por ter sido baseado em informações tidas como confiáveis e de boa fé, não há nenhuma garantia de serem precisas, completas, imparciais ou corretas. As opiniões, projeções, suposições, estimativas, avaliações e eventuais preço(s) alvo(s) contidos no presente material referem-se a data indicada e estão sujeitos a alterações a qualquer tempo sem aviso prévio. Este documento não é, e não deve ser interpretado como, uma oferta de venda ou solicitação de uma oferta de compra de qualquer título ou valor mobiliário. Nem a FIESP e nem qualquer sociedade por ela controlada ou a ela coligada podem estar sujeitas a qualquer dano direto, indireto, especial, secundário, significativo, punitivo ou exemplar, incluindo prejuízos provenientes de qualquer maneira, da informação contida neste material. Este material é para uso exclusivo de seus receptores e seu conteúdo não pode ser reproduzido, redistribuído publicado ou copiado de qualquer forma, integral ou parcialmente, sem a expressa autorização prévia da FIESP.