



Fundação
Nacional
de Saúde



Workshop Saneamento Básico Fiesp

Planos Municipais de Saneamento Básico O apoio técnico e financeiro da Funasa

*Presidente da Funasa
Henrique Pires*

São Paulo, 28 de outubro de 2015



Fundação
Nacional
de Saúde



Ministério da
Saúde



www.funasa.gov.br
www.facebook.com/funasa.oficial
twitter.com/funasa

Fundação Nacional de Saúde – FUNASA

✓ Fundação pública vinculada ao Ministério da Saúde

✓ Missão Institucional :

Promover a saúde pública e a inclusão social por meio de ações de saúde e saneamento ambiental.

Atuação histórica em Saneamento Básico:

✓ 1942: Serviço Especial de Saúde Pública (SESP)

✓ 1960: Fundação Serviço Especial de Saúde Pública (FSESP)

✓ 1991: Criação da Fundação Nacional de Saúde

Fundação Nacional de Saúde – FUNASA

Competências:

1. SANEAMENTO

- a) Fomento a soluções de saneamento para prevenção e controle de doenças.
- b) Formulação de planos e programas de saneamento e engenharia voltados para a prevenção e o controle de doenças, em consonância com as políticas públicas de saúde e saneamento.
- c) Cooperação técnica e Apoio à Gestão a Estados e Municípios.
- d) Implantação de ações e serviços de saneamento (Abastecimento de Água, Esgotamento Sanitário, Melhorias Sanitárias Domiciliares, Resíduos Sólidos, Apoio a Catadores) em:
 - municípios com população até 50 mil habitantes;
 - áreas rurais e comunidades tradicionais de todos os municípios.

Fundação Nacional de Saúde – FUNASA

Competências:

2. SAÚDE AMBIENTAL

- a) Formulação e implementação de ações de promoção e proteção à saúde ambiental, em consonância com a política do Subsistema Nacional de Vigilância em Saúde Ambiental.
- b) Apoio ao controle da qualidade da água para consumo humano.
- c) Apoio ao desenvolvimento de estudos e pesquisas na área de saúde ambiental.
- d) Ações de educação em saúde pública.

PLANO MUNICIPAL DE SANEAMENTO BÁSICO

O que é?

Conjunto de diretrizes, estudos, programas, projetos, prioridades, metas, atos normativos e procedimentos.

O que faz?

Avalia o estado de salubridade ambiental, inclusive da prestação dos serviços públicos a ela referentes.

O que define?

A programação das ações e dos investimentos necessários para a prestação dos serviços de saneamento básico.

PLANO MUNICIPAL DE SANEAMENTO BÁSICO

Contexto Legal

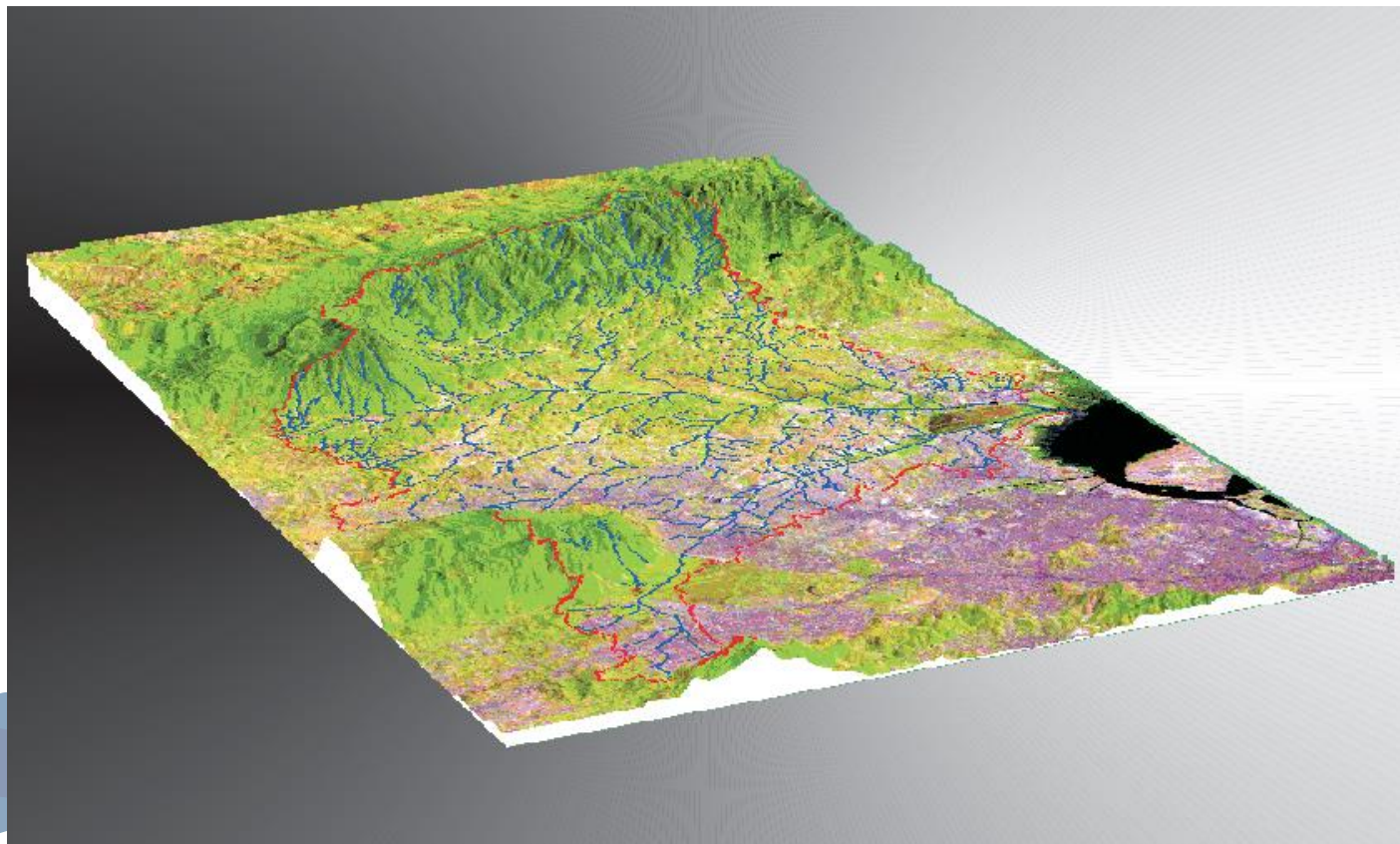
- ✓ Lei nº 11.445/2007, define as diretrizes nacionais e estabelece a Política Federal de Saneamento Básico, e seu Decreto de Regulamentação nº 7.217/2010;
- ✓ Lei nº 12.305/2010, institui a Política Nacional de Resíduos Sólidos, e seu Decreto de Regulamentação nº 7.404/2010;
- ✓ Lei nº 10.257/2001, estabelece o Estatuto das Cidades.

PLANO MUNICIPAL DE SANEAMENTO BÁSICO

- ✓ O titular dos serviços é quem elabora o Plano; O planejamento é indelegável;
- ✓ Horizonte temporal da ordem de 20 anos;
- ✓ Garantir efetiva participação social em todas as etapas;
- ✓ Consonância com Plano Diretor, PPA, Planos de Bacias e Legislações correlatas.

PLANO MUNICIPAL DE SANEAMENTO BÁSICO

- ✓ **Abrangência:** todo o território do município, incluindo comunidades tradicionais (indígenas, quilombolas, entre outras).



Fundação
Nacional
de Saúde



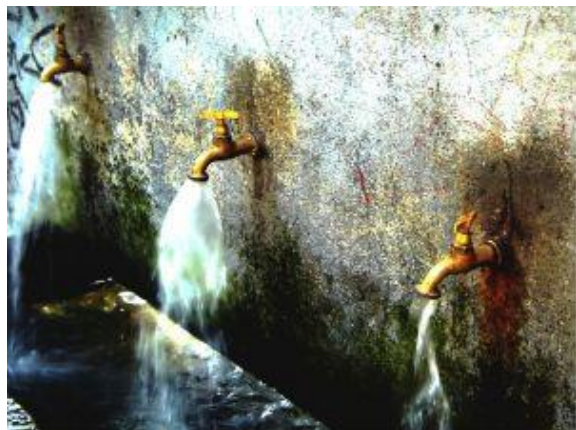
Ministério da
Saúde



www.funasa.gov.br
www.facebook.com/funasa.oficial
twitter.com/funasa

PLANO MUNICIPAL DE SANEAMENTO BÁSICO

- ✓ Contemplar os quatro componentes do setor de saneamento.



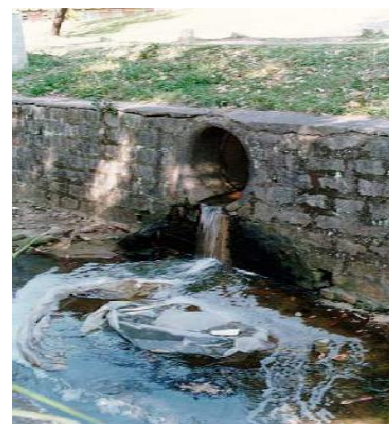
Abastecimento de água



Esgotamento sanitário



Limpeza urbana e manejo dos resíduos sólidos



Drenagem e manejo das águas pluviais urbanas



Fundação
Nacional
de Saúde



Ministério da
Saúde



www.funasa.gov.br
www.facebook.com/funasa.oficial
twitter.com/funasa

PLANO MUNICIPAL DE SANEAMENTO BÁSICO

- ✓ Estabelecer mecanismos de regulação e fiscalização dos serviços de saneamento básico;
- ✓ Utilizar indicadores dos serviços de saneamento básico no planejamento, implementação e avaliação da eficácia das ações em saneamento;
- ✓ Promover a organização, o planejamento e o desenvolvimento do setor saneamento, com ênfase na capacitação gerencial e na formação de recursos humanos.

Diretrizes do PMSB



Fundação
Nacional
de Saúde



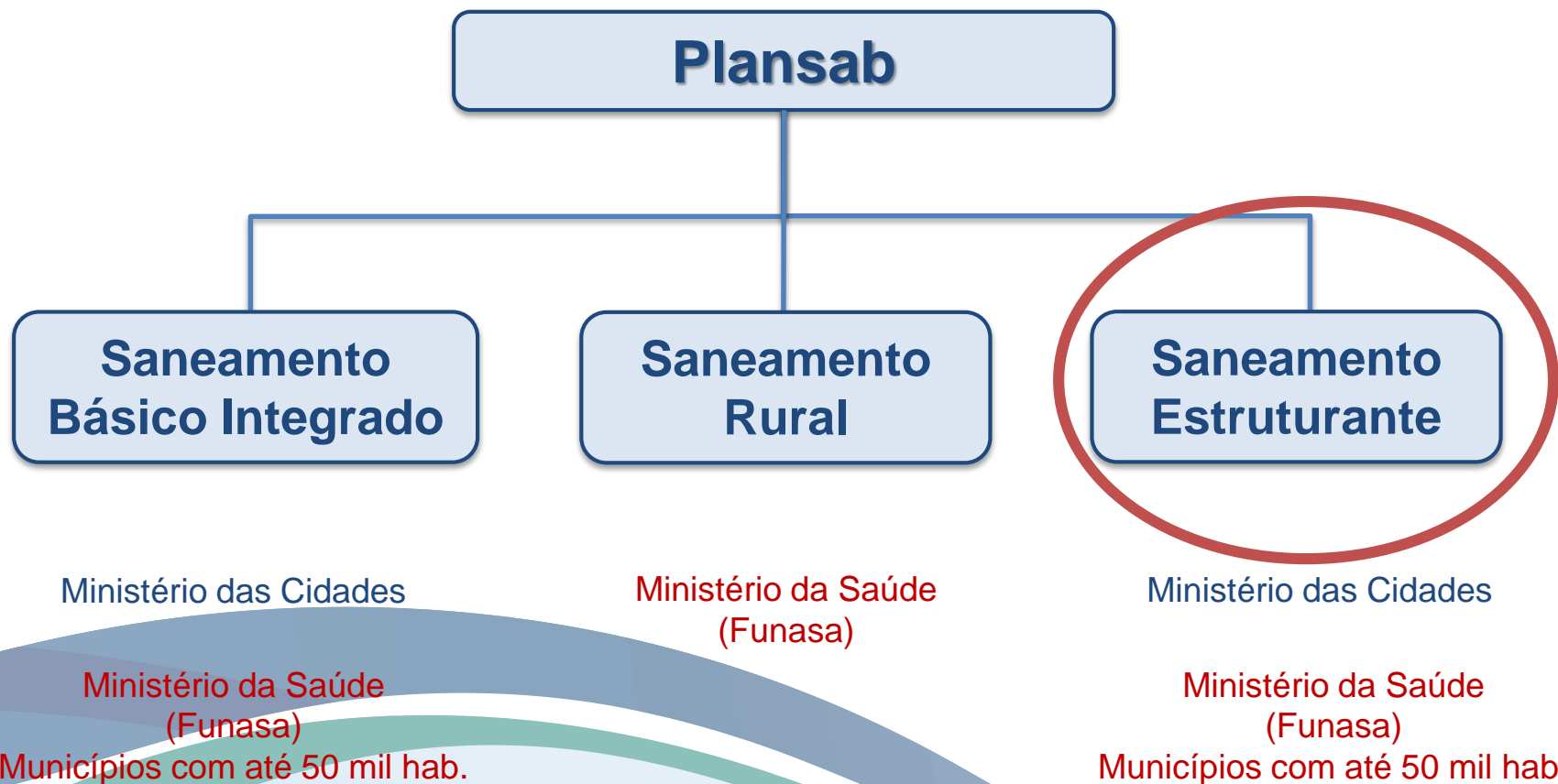
Ministério da
Saúde

GOVERNO FEDERAL
BRASIL
PÁTRIA EDUCADORA

www.funasa.gov.br
www.facebook.com/funasa.oficial
twitter.com/funasa

O contexto da Política Federal de Saneamento Básico

Princípio da **máxima convergência das ações: programas estabelecidos pelo PLANSAB**



Fundação
Nacional
de Saúde



Ministério da
Saúde

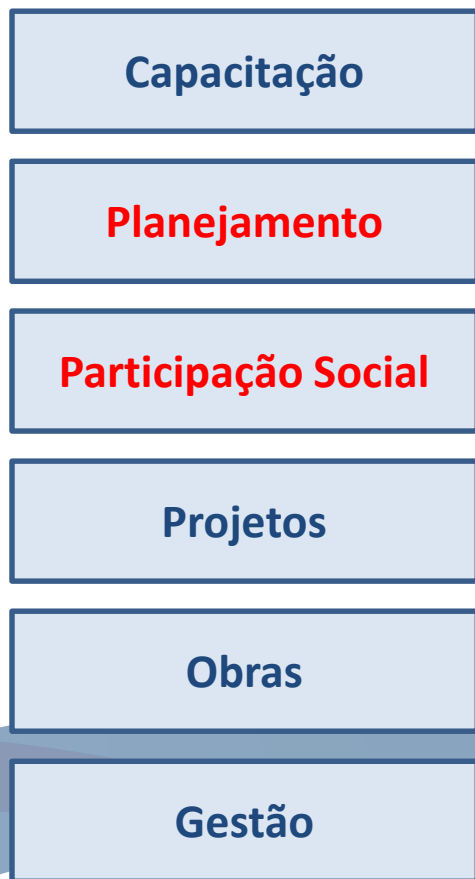


www.funasa.gov.br
www.facebook.com/funasa.oficial
twitter.com/funasa

Ações Estruturantes do Departamento de Engenharia

Programa de Cooperação Técnica

Ações para Sustentabilidade



Fundação
Nacional
de Saúde

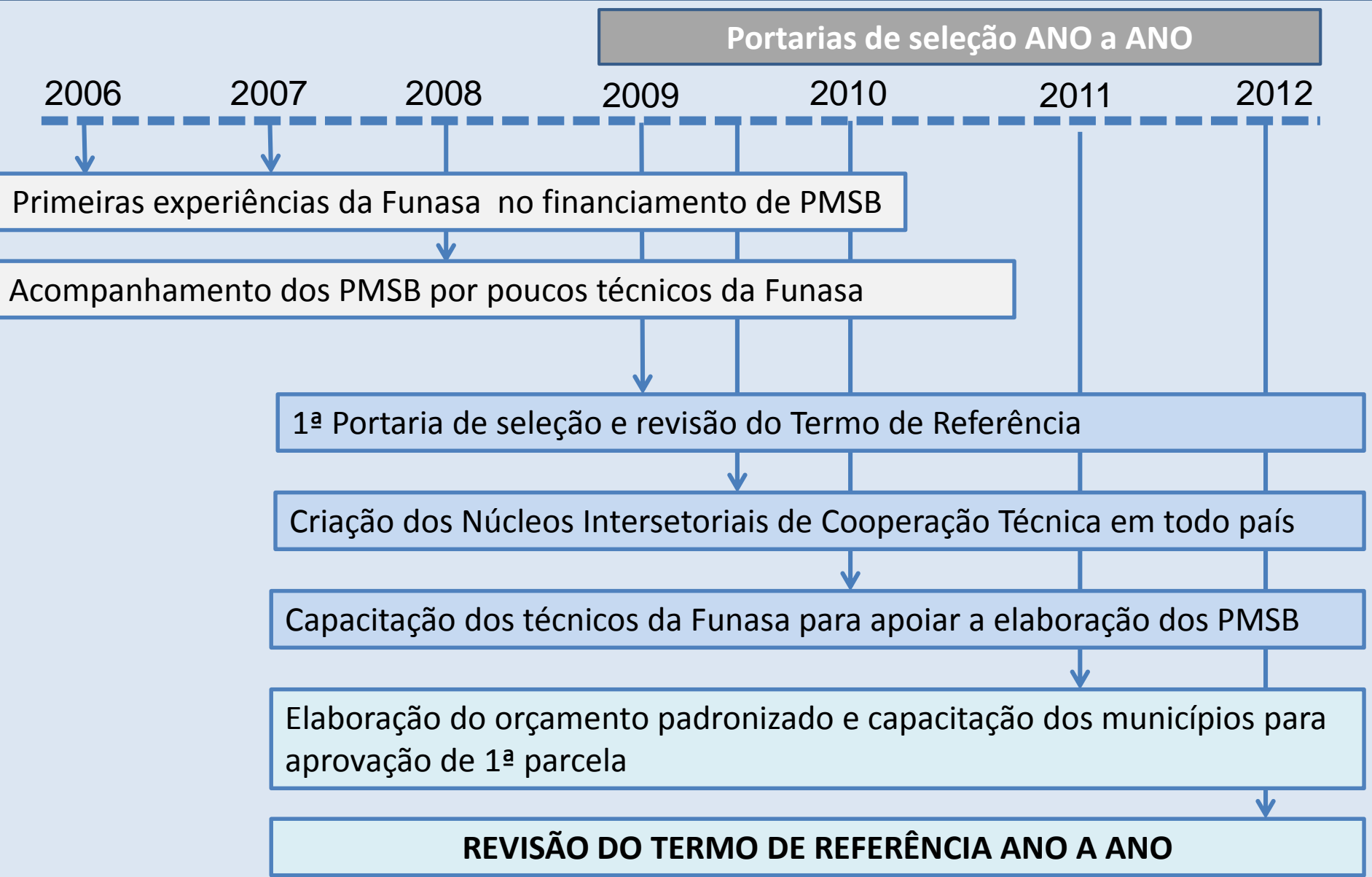


Ministério da
Saúde



www.funasa.gov.br
www.facebook.com/funasa.oficial
twitter.com/funasa

Histórico da atuação da Funasa no apoio à elaboração de PMSB



Histórico da atuação da Funasa no apoio à elaboração de PMSB

Cenário 2006 a 2012 – Formalização direta de convênios com municípios

2006	2007 2008	2009	2010	2011	2012
*R\$ 1,00	*R\$ 8,3	*R\$ 11,9	*R\$ 45,6	*R\$ 35,4	*R\$ 28,4
11 Convênios	33 Convênios	69 Convênios	221 Convênios	157 Convênios	115 Convênios

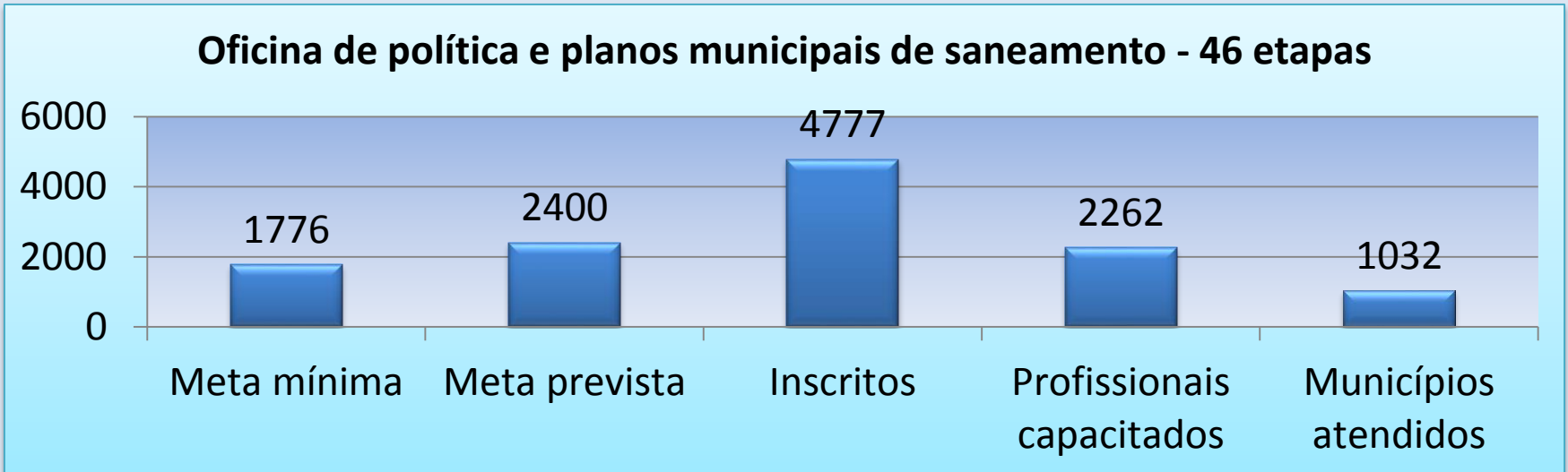
*R\$ em milhões

✓ São 611 convênios formalizados

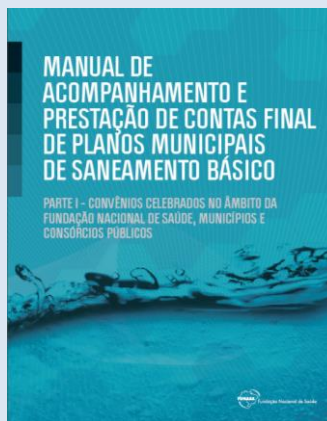
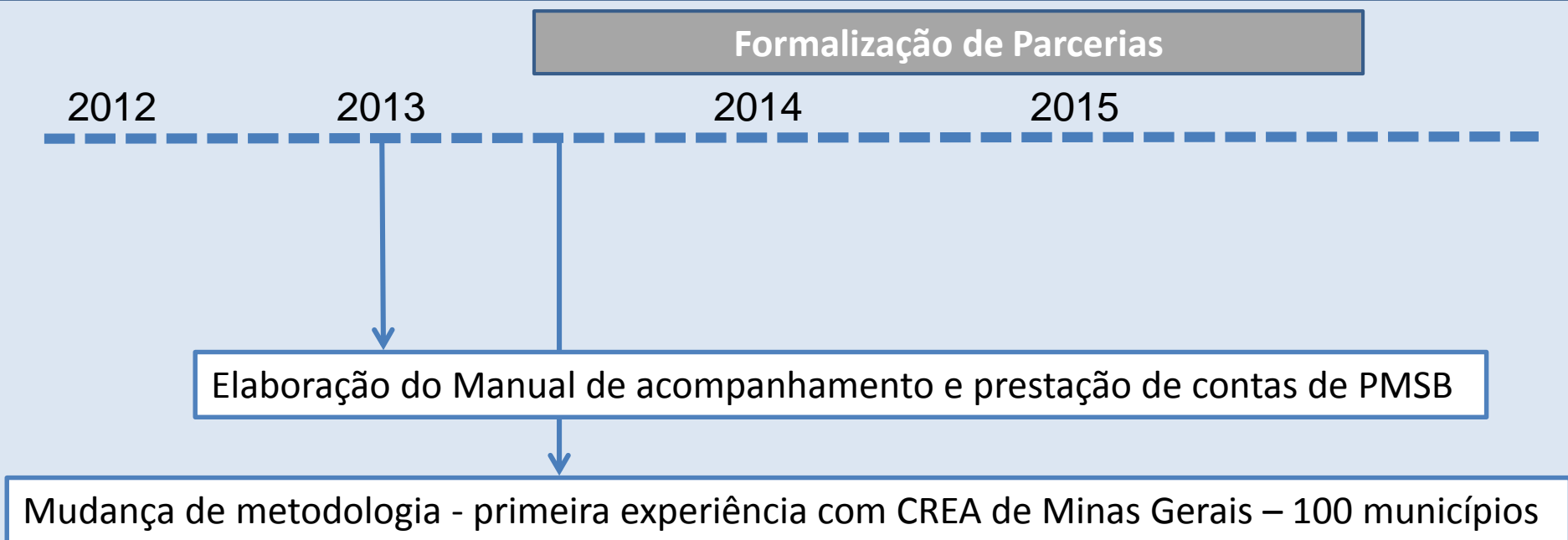
✓ 635 municípios beneficiados (consórcios e municípios)

✓ Valor Total de R\$ 136.708.065,55

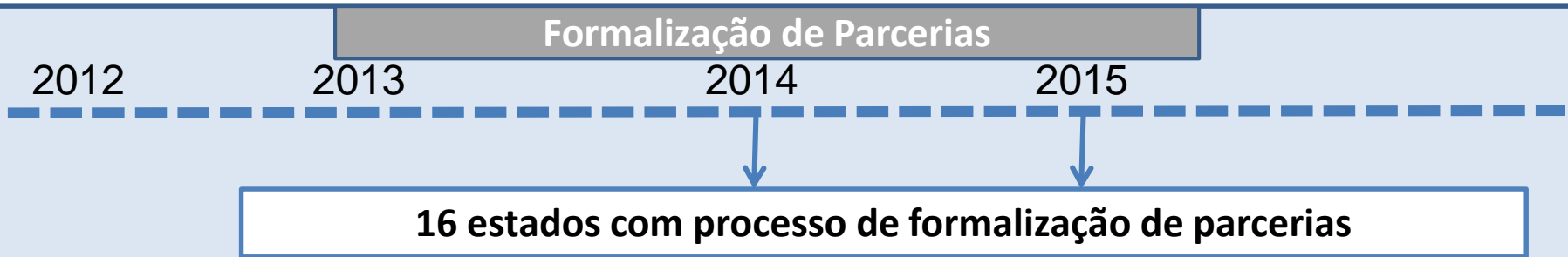
Histórico da atuação da Funasa no apoio à elaboração de PMSB



Histórico da atuação da Funasa no apoio à elaboração de PMSB



Histórico da atuação da Funasa no apoio à elaboração de PMSB



Objetivo das Parcerias:

Capacitar e apoiar tecnicamente os municípios na **elaboração** dos PMSB com objetivo de proporcionar o **aperfeiçoamento** para atuação na área de planejamento e efetiva conclusão dos PMSB.

Algumas condições:

- ✓ Ter corpo técnico experiente na área específica do tema;
- ✓ Propostas devem apresentar adequação metodológica e abrangência territorial;
- ✓ Compatibilidade de infraestrutura e da equipe com a programação do projeto.

Mudança de estratégia para apoiar a elaboração de PMSB

Estado	Nº Mun.	Valor Global	Entidade	Status
AC	6	R\$ 941.546,48	UFAC	Em formalização*
AL	40	R\$ 5.957.414,51		Em formalização
BA	50	R\$ 6.892.703,59	CREA	Pactuado
ES	40	R\$ 3.992.377,25	UFF	Pactuado
GO	70	R\$ 3.520.025,22	IFG	Pactuado
MA	150	R\$ 11.486.193,05	UFF	Pactuado
MG	100	R\$ 3.520.057,25	CREA	Em prestação de contas
MS	61	R\$ 2.898.339,55	CREA	Pactuado
MT	106	R\$ 6.715.156,79	UFMT	Pactuado
PA	77	R\$ 9.793.998,46	UFRA	Em formalização
PI	100	R\$ 16.160.732,58	GOV	Pactuado
RN	80	R\$ 2.800.000,00	IFRN	Em formalização
RO	17	R\$ 2.210.000,00		Em formalização
RR	15	R\$ 2.759.270,42	UFRR	Em formalização
SC	15	R\$ 2.400.938,03	UNESC	Pactuado
SE	40	R\$ 4.304.597,17	UNIT	Pactuado
SP	27	R\$ 3.780.000,00		Em formalização

* Em formalização: em análise técnica, jurídica ou dependente de orçamento



Fundação
Nacional
de Saúde



Ministério da
Saúde



www.funasa.gov.br
www.facebook.com/funasa.oficial
twitter.com/funasa

Mudança de estratégia para apoiar a elaboração de PMSB

Estado	Nº Mun.	Valor Global	Entidade	Status
AC	6	R\$ 941.546,48	UFAC	Em formalização*
AL	40	R\$ 5.957.414,51		Em formalização
BA	50	R\$ 6.892.703,59	CREA	Pactuado
ES	40	R\$ 3.992.377,25	UFF	Pactuado
GO	70	R\$ 3.520.025,22	IFG	Pactuado
MA	150	R\$ 11.486.193,05	UFF	Pactuado
MG	100	R\$ 3.520.057,25	CREA	Em prestação de contas
MS	61	R\$ 2.898.339,55	CREA	Pactuado
MT	106	R\$ 6.715.156,79	UFMT	Pactuado
PA	77	R\$ 9.793.998,46	UFRA	Em formalização
PI	100	R\$ 16.160.732,58	GOV	Pactuado
RN	80	R\$ 2.800.000,00	IFRN	Em formalização
RO	17	R\$ 2.210.000,00		Em formalização
RR	15	R\$ 2.759.270,42	UFRR	Em formalização
SC	15	R\$ 2.400.938,03	UNESC	Pactuado
SE	40	R\$ 4.304.597,17	UNIT	Pactuado
SP	27	R\$ 3.780.000,00		Em formalização

Em execução

732
Municípios
atendidos

235 Municípios a
serem atendidos

* Em formalização: em análise técnica, jurídica ou dependente de orçamento

Fragilidades identificadas que dificultam a elaboração pelos municípios

- ✓ Cultura da falta de planejar;
- ✓ Transição nos mandatos eletivos;
- ✓ Dificuldades dos municípios em dotar-se de estrutura técnico-administrativa (Gestão Estruturada), gerencial, forte e eficaz;
- ✓ Dificuldade dos gestores municipais em nomear membros para formação dos comitês, face a escassez de quadros qualificados;
- ✓ Dificuldade em sensibilizar/mobilizar a sociedade;
- ✓ Escassez de empresas no mercado com qualificação comprovada e equipe técnica capaz de auxiliar/assessorar o município;
- ✓ Planos municipais de saneamento elaborados pela CIA estatal;
- ✓ Planos municipais prontos vendidos por empresas a baixo custo;
- ✓ Municípios desistem da elaboração por achar o TR complexo;
- ✓ Declinam do recurso por achar “insuficiente”;
- ✓ Expectativa de prorrogação de prazos por parte do Governo Federal.

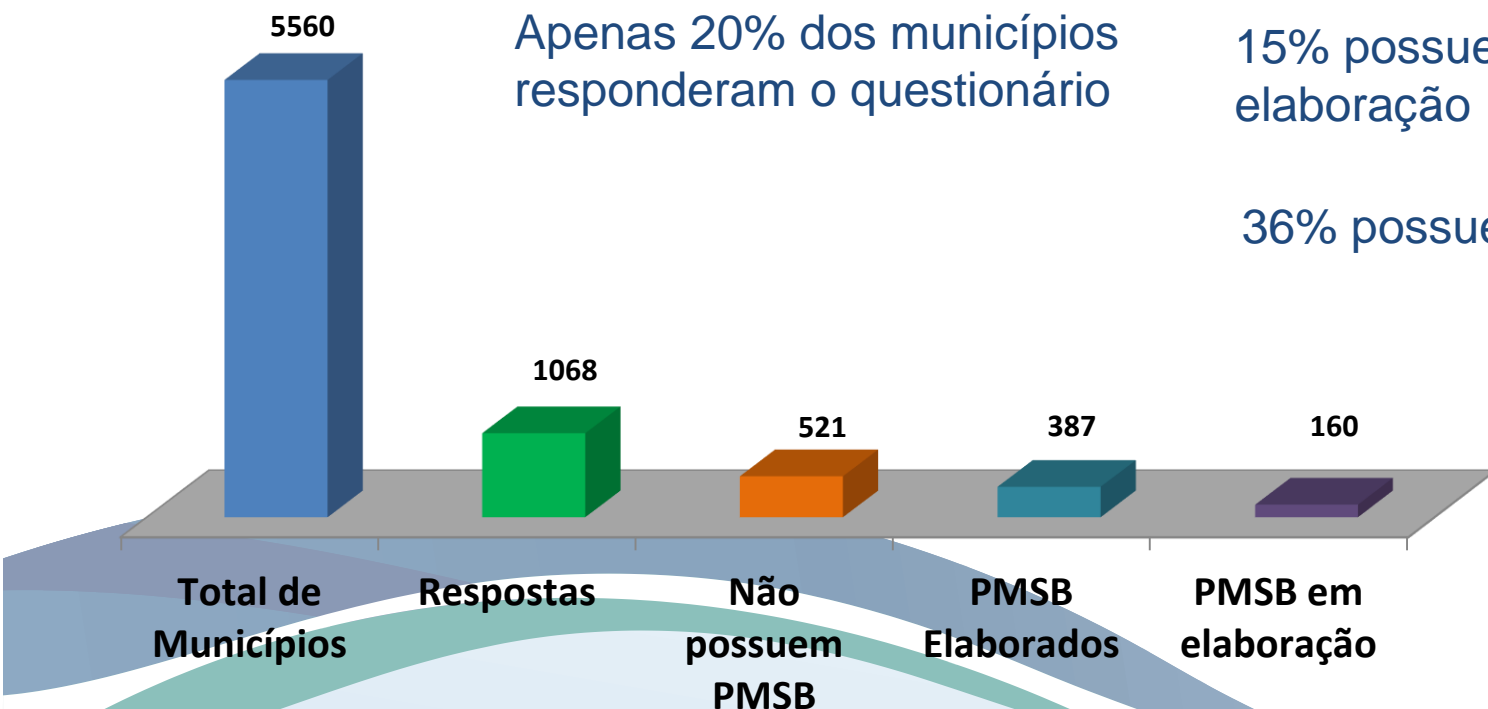
Pesquisa Nacional Funasa Situação dos PMSB

Em agosto de 2014 a Funasa enviou questionário, via ofício, a todos os municípios brasileiros para levantar a real situação da elaboração dos PMSB

49% NÃO possuem PMSB

15% possuem PMSB em elaboração

36% possuem PMSB



Fundação
Nacional
de Saúde



Ministério da
Saúde



www.funasa.gov.br
www.facebook.com/funasa.oficial
twitter.com/funasa

Perspectivas de atuação da Funasa para implementação dos PMSB

Desenvolver análise situacional quanto à efetividade da implementação dos PMSB nos municípios

Proposição de estratégias:

Revisão dos PMSB

1. Realizar avaliação qualitativa dos Planos elaborados com o apoio da Funasa;
2. Integrar o PMSB com plano de bacia, diretor, de gerenciamento de resíduos sólidos, de segurança da água e demais planos estratégicos para o saneamento municipal;
3. Exigir o colegiado do controle social na revisão do PMSB.

Implementação dos PMSB

1. Incentivar a aprovação de PMSB compatíveis aos municípios;
2. Apoiar a reestruturação dos municípios;
3. Definição de responsáveis pela implementação e acompanhamento dos PMSB;
4. Compatibilizar os PMSB aos PPA municipais;
5. Incentivar o controle social.

Desenvolver nova estratégia de atuação da Funasa quanto ao apoio à implementação de PMSB – Termo de Referência 2016

Obrigado!

Henrique Pires
Presidente da Fundação Nacional de Saúde

Informações sobre Planos Municipais

Coordenação de Cooperação Técnica

cooperacao.tecnica@funasa.gov.br

(61) 3314-6234, 6357, 6587 e 6615



Fundação
Nacional
de Saúde



Ministério da
Saúde



www.funasa.gov.br
www.facebook.com/funasa.oficial
twitter.com/funasa