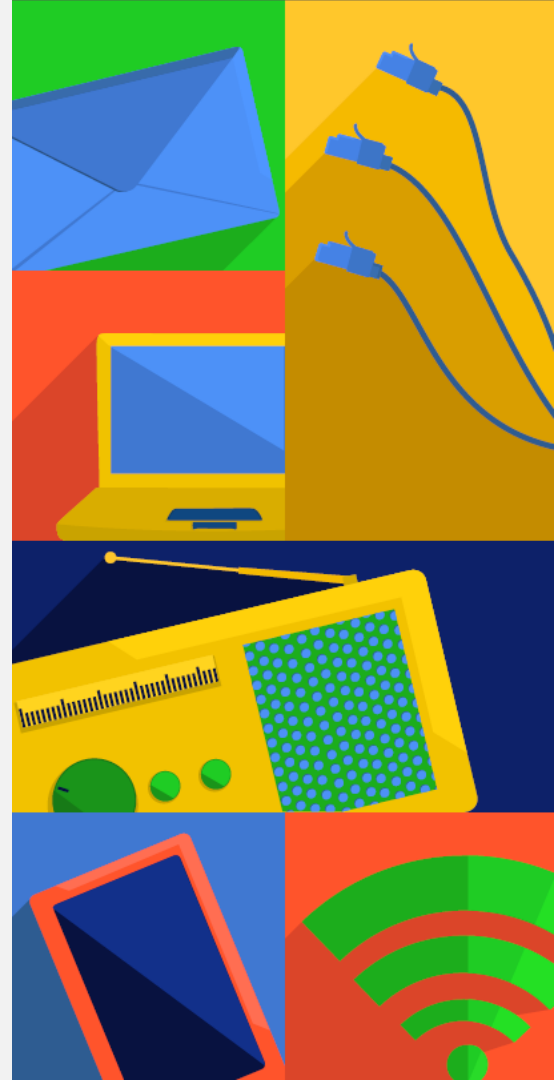


Ministério das Comunicações

**Desafios para a melhoria da
infraestrutura:**

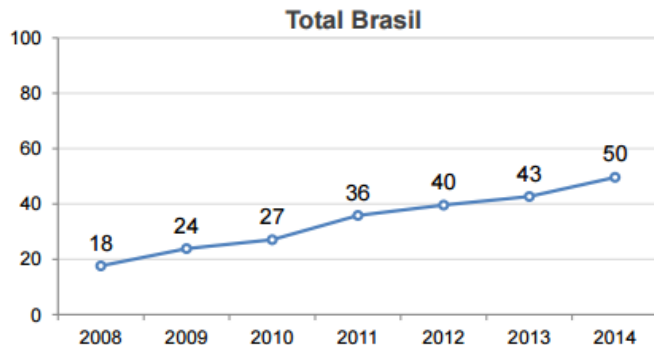
**Ampliação das comunicações
móveis**



Diagnóstico

Domicílios com acesso à Internet

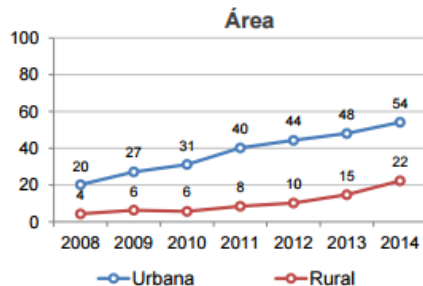
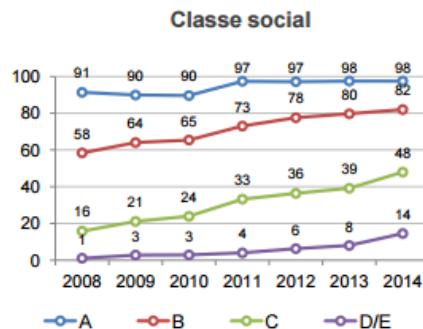
Percentual sobre o total de domicílios



*A partir de 2014, inclui conexões domiciliares via telefone celular.

32,3
milhões de domicílios
com acesso à Internet

Base: Total de domicílios 2014 (65,1 milhões)

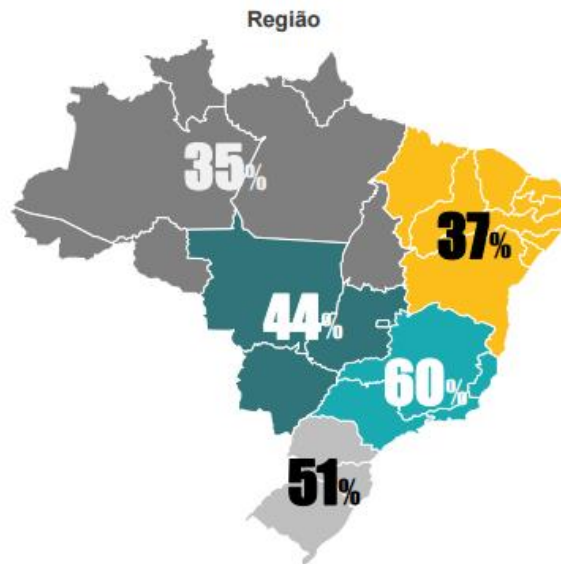


Diagnóstico

Domicílios com acesso à Internet por região, tipo de conexão e velocidade



Percentuais sobre o total de domicílios e de domicílios com acesso à Internet



Base: Total de domicílios 2014 (65,1 milhões)

Domicílios com acesso à Internet, por tipo de conexão	%
Banda Larga Fixa	67
Banda Larga Móvel	25
Conexão Discada	2
Não sabe	7

Base: Total de domicílios com acesso à Internet 2014 (32,3 milhões)

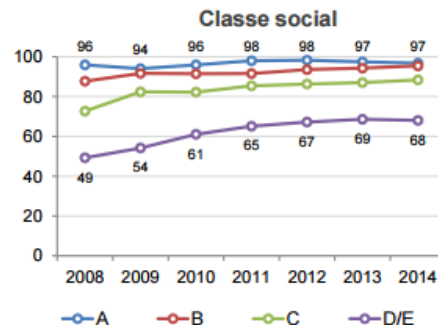
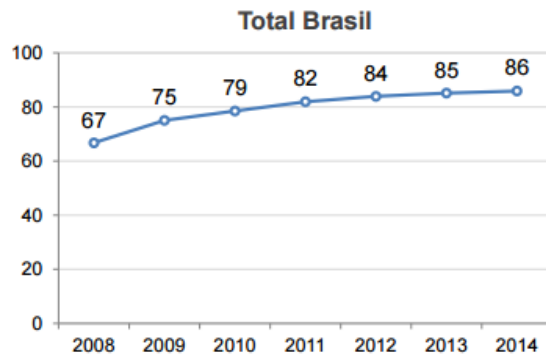
35% dos domicílios com Internet têm velocidade até 2Mbps

Base: Total de domicílios com acesso à Internet 2014 (32,3 milhões)

Diagnóstico

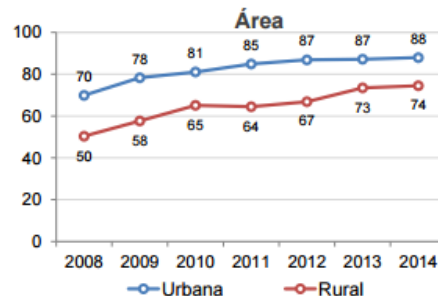
Usuários de telefone celular

Percentual sobre o total da população de 10 anos ou mais



148,2
milhões de usuários de
telefone celular

Usuário de telefone celular: usou telefone celular nos 3 meses que antecederam a entrevista

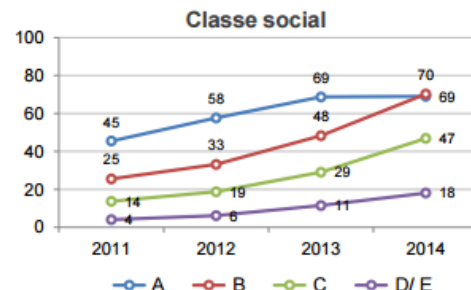
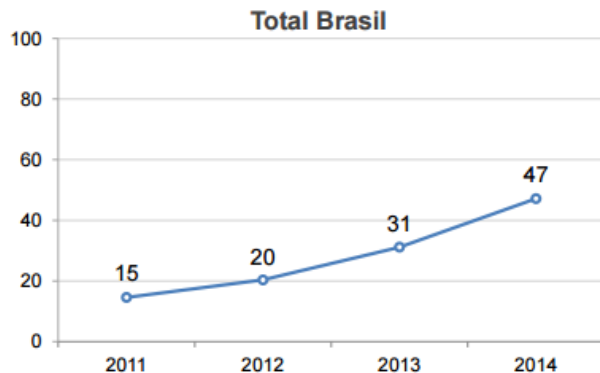


Base: Total da população de 10 anos ou mais 2014 (172,7 milhões)

Diagnóstico

Usuários de Internet no telefone celular

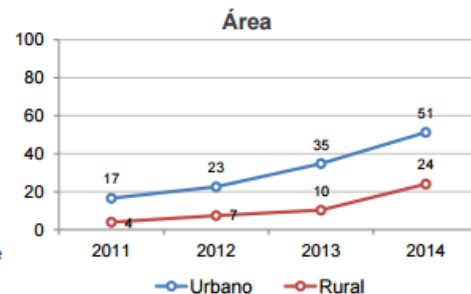
Percentual sobre o total da população de 10 anos ou mais



81,5
milhões de usuários de
Internet no celular

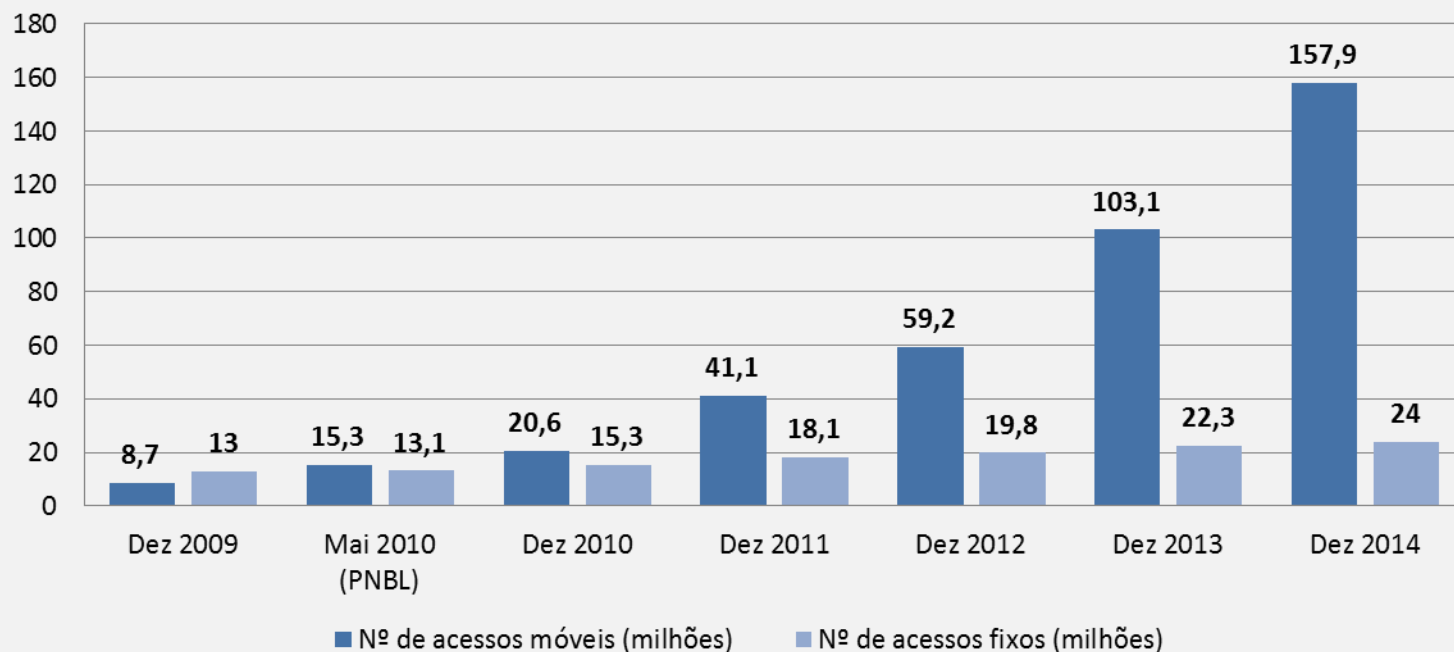
Usuário de Internet no celular: usou Internet no celular nos 3 meses que antecederam a entrevista

Base: Total da população de 10 anos ou mais 2014 (172,7 milhões)



Diagnóstico

Banda larga fixa (SCM) e móvel (SMP 3G e 4G)



Propostas

- Compartilhamento de infraestrutura
-
- Lei das Antenas
-
- Investimentos públicos

Compartilhamento

Resolução conjunta Anatel-Aneel – dezembro/2014

- Preço de referência para o **ponto de fixação**: R\$ 3,19
- Prazo para regularização da ocupação dos pontos
- Regularização imediata para postes inteiramente ocupados
- Cadastro das ocupações e disponibilidade será público
- 90 dias de *vacatio*

Lei das Antenas

Lei das Antenas (Lei 13116/2015)

- Pagamento pelo direito de passagem já foi declarado inconstitucional
- É obrigatório o compartilhamento da capacidade excedente da infraestrutura de suporte.
- Prazo para resposta do município (60 dias)
- Prazo mínimo das licenças concedidas para as operadoras de telefonia passa a ser de 10 anos.
- Não há necessidade de licença municipal para small cells e femtocells.

Investimento público

- Expansão da infraestrutura da Telebrás via emendas parlamentares.
- Investimentos em implantação de redes metropolitanas: Cidades Digitais, Telebrás e RNP.
- Financiamento de provedores locais e regionais.
-

Contato

Américo T Bernardes
Departamento de Infraestrutura para Inclusão Digital
Secretaria de Inclusão Digital
Ministério das Comunicações

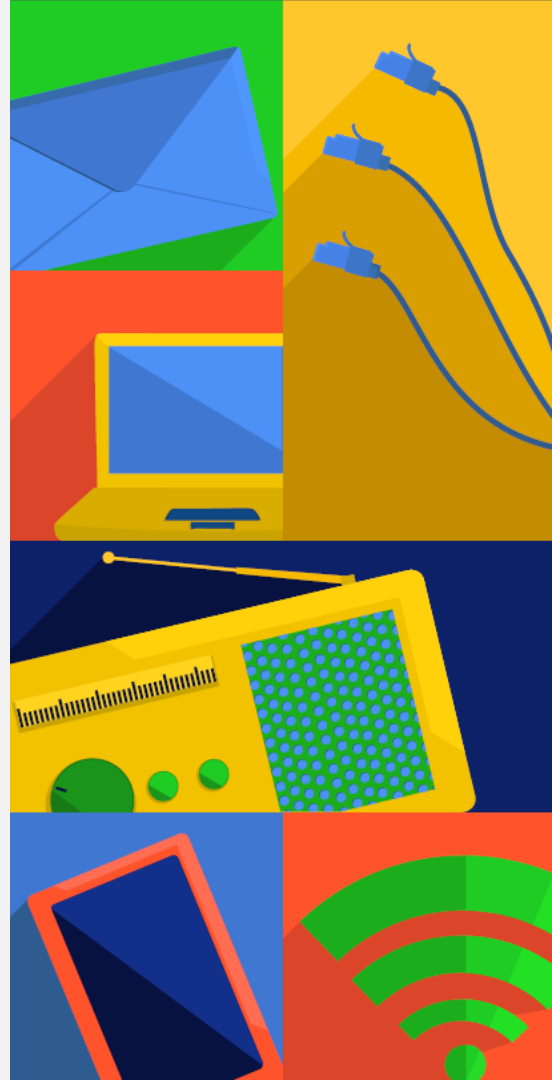
americo.bernardes@comunicacoes.gov.br

(61) 2027 6344

Ministério das Comunicações

Secretaria de Inclusão Digital

Cidades Digitais



Objetivos

- Melhoria da gestão pública e dos serviços à população
- Transparência nas ações
- Democratização do acesso à internet
- Construção de conhecimento e informação
- Apoio ao desenvolvimento local

Características

- Infraestrutura óptica conectando pontos de governo e pontos de acesso público;
- Aplicativos de governo eletrônico: Saúde, Educação, Tributário e Financeiro;
- Hospedagem de aplicativos em nuvem;
- Formação de servidores e da população.

Municípios contemplados

Chamada 2012
Projeto Piloto – 77
municípios

Chamada 2013
PAC – 262 municípios

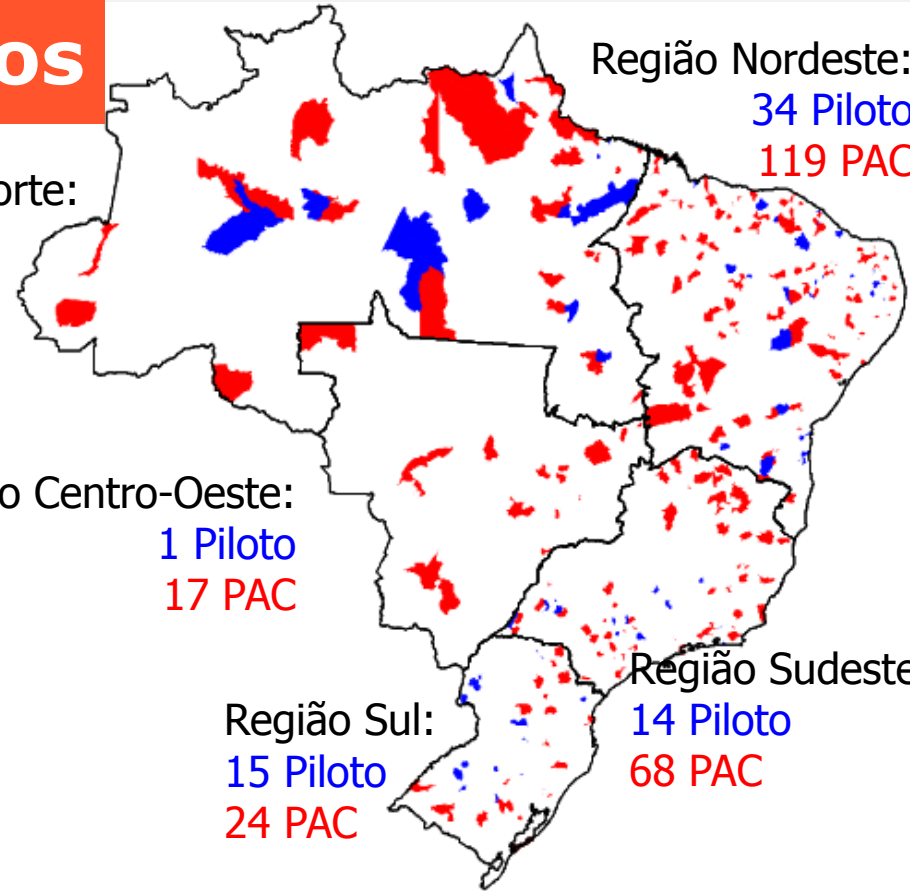
Região Norte:
13 Piloto
34 PAC

Região Centro-Oeste:
1 Piloto
17 PAC

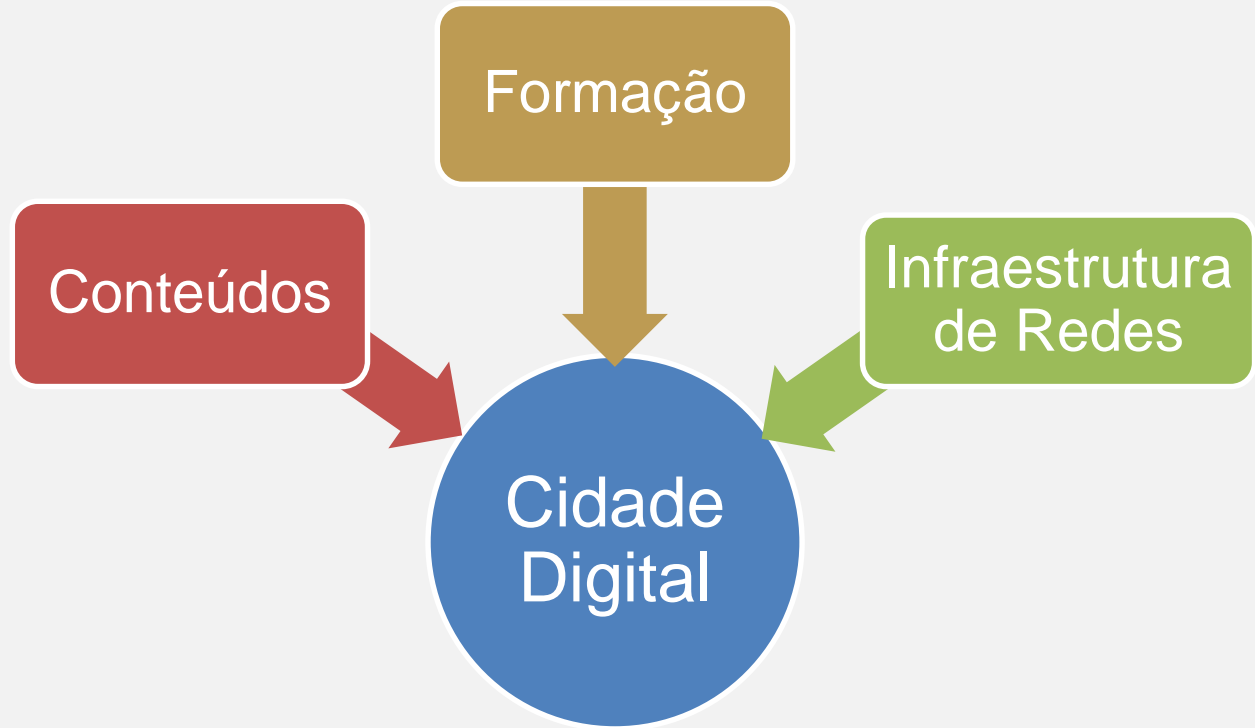
Região Sul:
15 Piloto
24 PAC

Região Nordeste:
34 Piloto
119 PAC

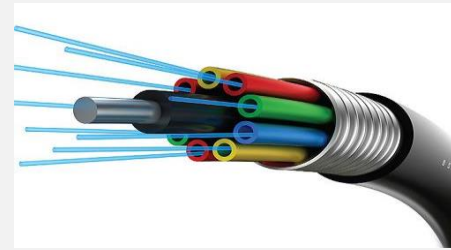
Região Sudeste:
14 Piloto
68 PAC



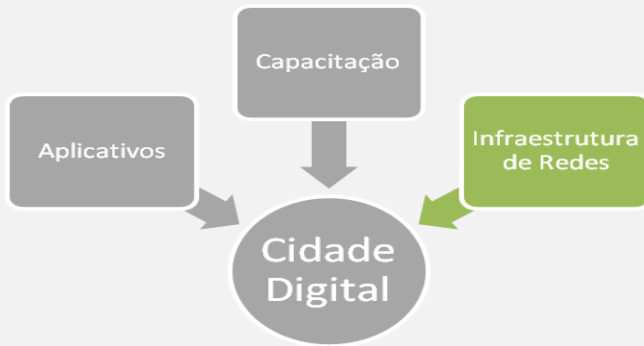
Eixos de ação



Infraestrutura

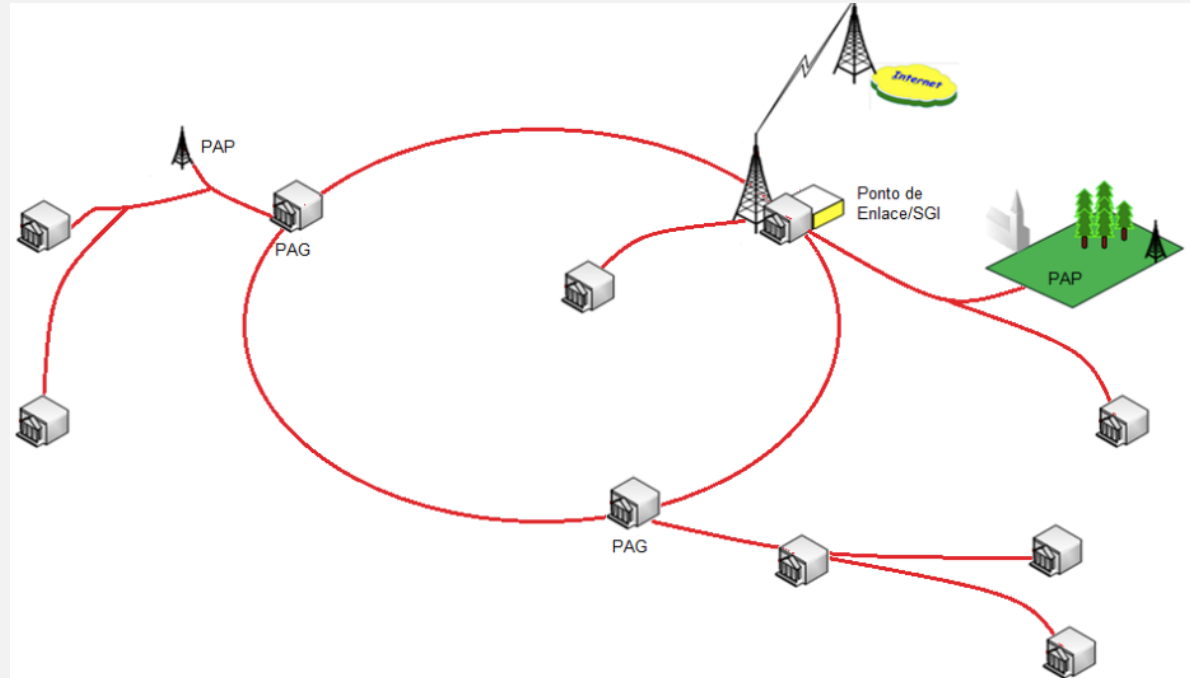


- Durabilidade
- Simplicidade
- Escalabilidade
- Interoperabilidade



Infraestrutura

Infraestrutura óptica
conectando pontos de
governo e pontos de
acesso público;



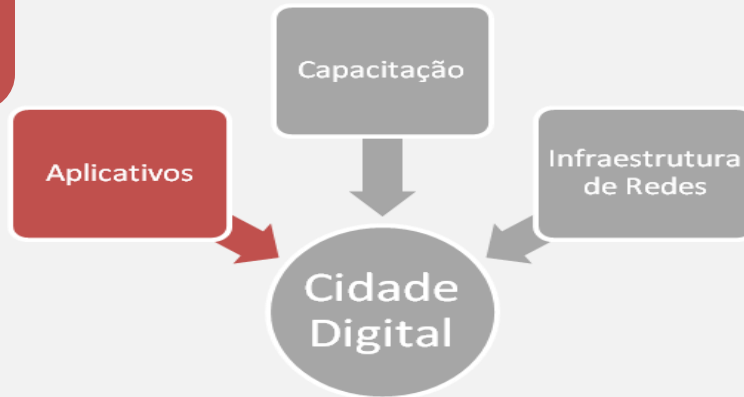
Infraestrutura

Implantação da infraestrutura das Cidades Digitais:

- Ministério contrata empresa integradora
- Prefeitura autoriza o uso do solo ou obtém licença para uso de postes
- Prefeitura obtém licença da Anatel (SLP)
- Prefeitura contrata conexão à Internet
- Ministério aceita a obra e faz doação para o município

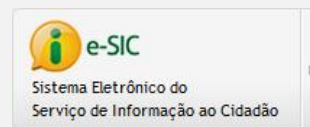
Aplicativos

- Melhoria na gestão pública
- Transparência



Aplicativos

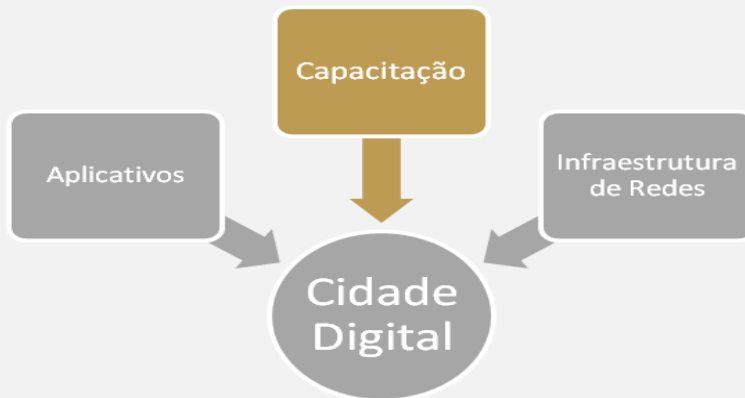
- Aplicativos disponibilizados a partir da nuvem do SERPRO
- Disponíveis no Portal do Software Público Brasileiro



Capacitação



- Apropriação tecnológica



Capacitação



- Capacitação técnica para servidores
 - ┆ Gerenciamento e manutenção básica da rede
 - ┆ Curso presencial ministrado pela empresa integradora
- Capacitação para os gestores de TI da Prefeitura
 - ┆ Elaboração do PDTI, governança, gestão de projetos e gerenciamento de serviços de TI
 - ┆ Tutoria à distância

Capacitação



- Capacitação aberta para a população (PRONATEC)
 - | uso das TICs, visando o desenvolvimento econômico e a sustentabilidade
 - | Oferta gratuita de diversos cursos presenciais com assistência estudantil (curso, transporte e alimentação).

Capacitação

PRONATEC



Cidades
atendidas:
Piloto: 61
PAC: 164
Total: 225

	Vagas Solicitadas	Vagas Homologadas	Vagas Realizadas	
2013	59.616	2.550	814	
2014.1	189.647	2.305	1.720	
2014.2	47.619	16.050	12.177	
2015.1	14.417	0	0	
TOTAL	311.219	20.950	14.711	

Sustentabilidade

Parcerias para manutenção da rede e capacitação



- Secretarias de Estado de C&T
- Empresas Públicas de TI
- Instituições de Ensino Superior

Concessão de uso



- Exploração comercial de parte da rede: contrapartida manutenção e operação
- Compartilhamento da rede com instituições públicas, provedores comunitários

Formação de Consórcios Públicos



- Gestão compartilhada
- Redução de custos