



abgf

**Agência Brasileira Gestora de
Fundos Garantidores e Garantias S.A.**

Agenda

➔ ABGF

➔ FGE

➔ FGIE

Agenda

➔ ABGF

➔ FGE

➔ FGIE

ABGF

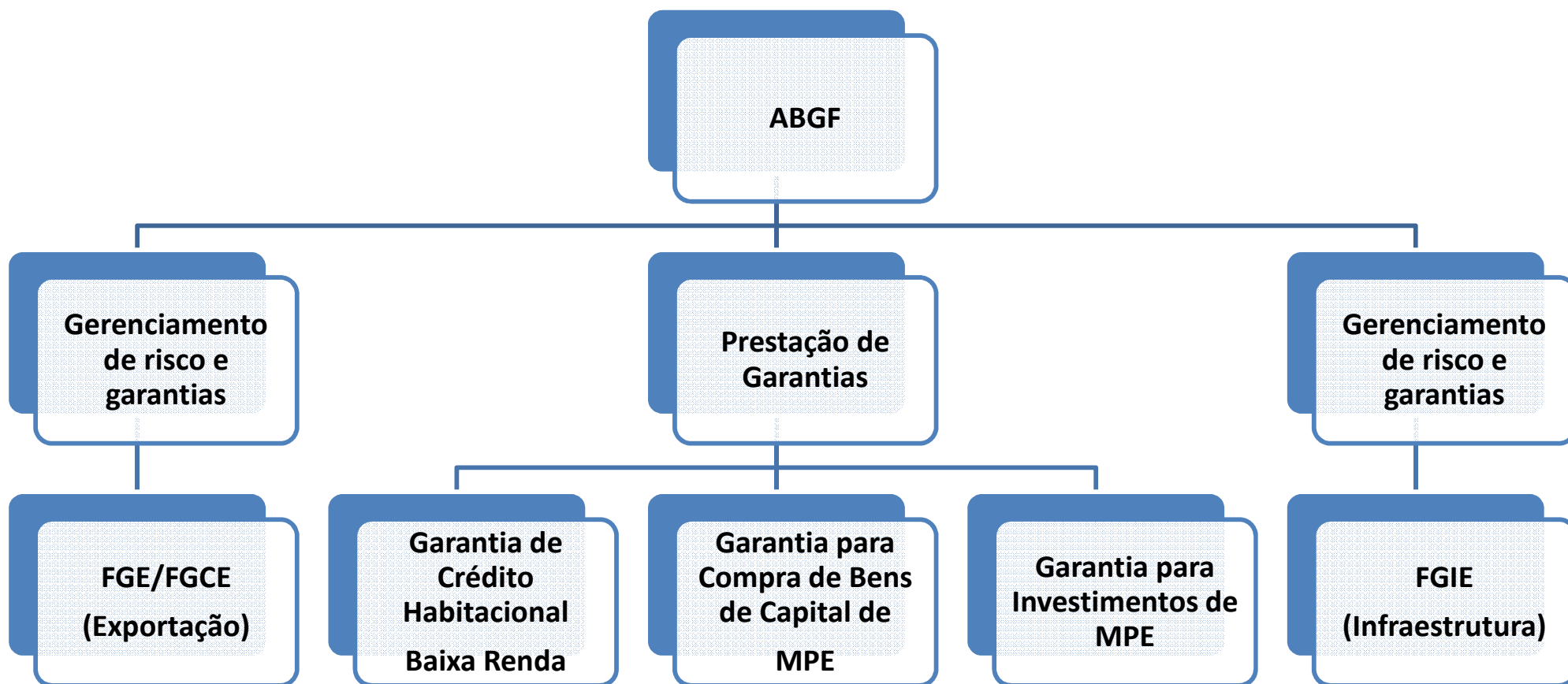
Breve histórico

- Lei 12.712, de 30 de agosto de 2012, entre outros atos, autoriza a criação da ABGF;
- Decreto 7.976, de 1º de abril de 2013, constitui a ABGF com capital de R\$ 50 milhões;
- A ABGF é fundada em 27 de agosto de 2013, em sua Assembleia Geral de Acionistas.

Missão

- Em 1º de Julho de 2014, a ABGF assinou acordo com a Secretaria de Assuntos Internacionais do Ministério da Fazenda (SAIN/MF) para prover os serviços de gerenciamento de risco, precificação e monitoramento das garantias de crédito à exportação.

Atuação da ABGF



Agenda

➡ ABGF

➡ FGE

➡ FGIE

➡ Fundos Diluídos (FGO, FGI e FGHab)

- **APOIO OFICIAL DE SEGURO DE CRÉDITO À EXPORTAÇÃO & SUAS CARACTERÍSTICAS**
- **FUNDO DE GARANTIA À EXPORTAÇÃO - FGE**
 - ❖ **EXPOSIÇÃO VIGENTE**
 - ❖ **INDICADORES DE SOLVÊNCIA**
 - ❖ **PROVISÕES TÉCNICAS**

NATUREZA DOS RISCOS

- A cobertura do Seguro de Crédito à Exportação (SCE) abrange tanto riscos de fabricação quanto de crédito (comercial ou político e extraordinário) por meio do Fundo de Garantia à Exportação (FGE) que é um fundo de natureza pública que lastreia as operações cobertas pelo SCE;
- A ABGF é uma empresa pública vinculada ao Ministério da Fazenda e atua como agente contratado pela União, através da SAIN – Secretaria de Assuntos Internacionais, para dos serviços relacionados ao SCE, em especial, análise, estruturação, precificação, subscrição, gestão e monitoramento dos riscos relacionados a operações de crédito à exportação ao amparo do FGE.

SEGURO/GARANTIA

- De acordo com a legislação em vigor – Leis nº 6.704/79 e 9.818/99; Decretos 3.937/2001 e 7.333/2010

SEGURO/GARANTIA

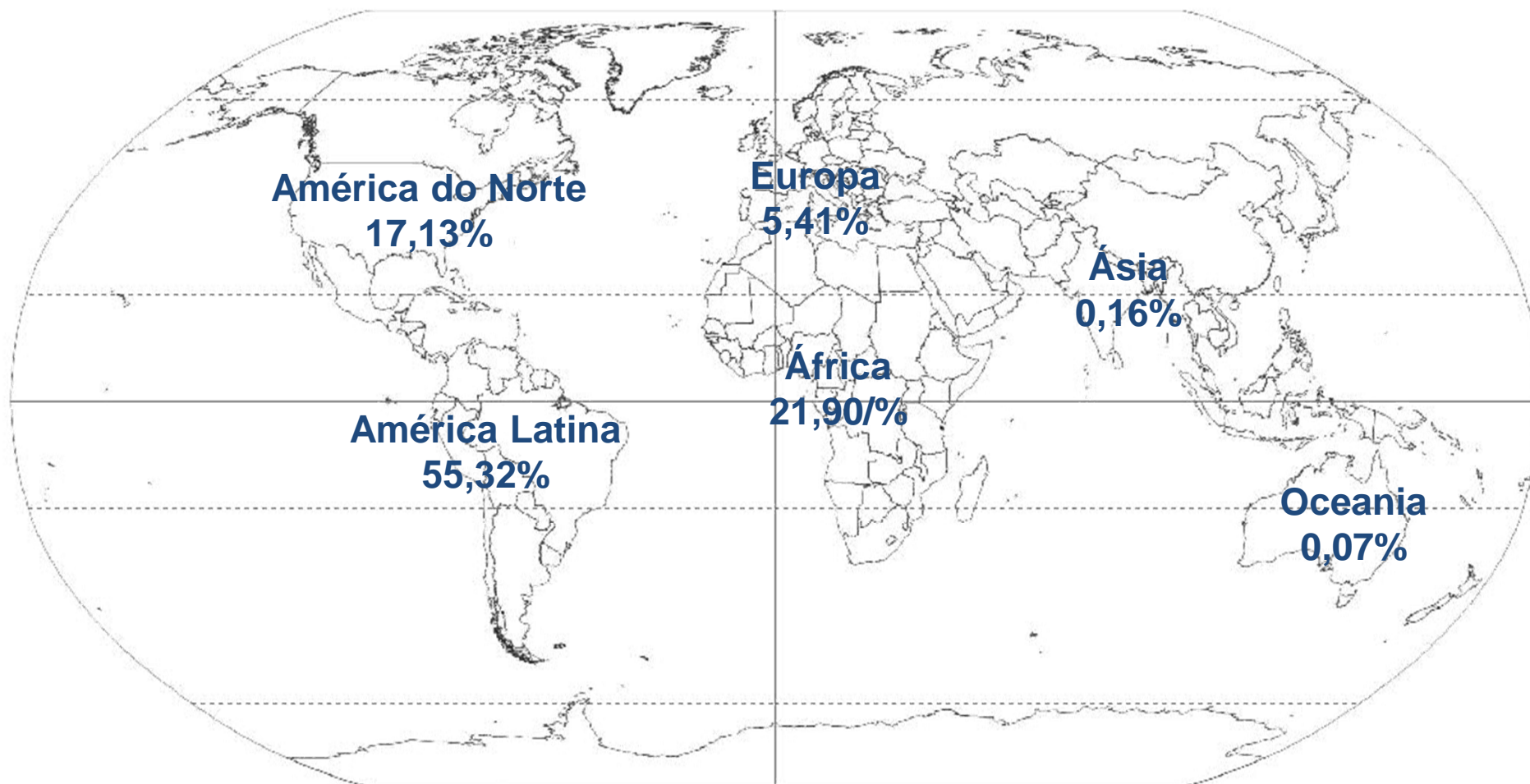
- De acordo a legislação aplicável ao SCE, existem diferentes percentuais máximos de cobertura, conforme abaixo:

Produto/Tipo de Risco	Risco Comercial
	Cobertura Máxima (%)
Sem Garantia Bancária	95%
Com Garantia Bancária*	100%
Setor de Aviação Civil	100%

* Emitida por instituições financeiras reconhecidas pela ABGF

Produto/Tipo de Risco	Risco Político
	Cobertura Máxima (%)
Limite de Garantia	100%

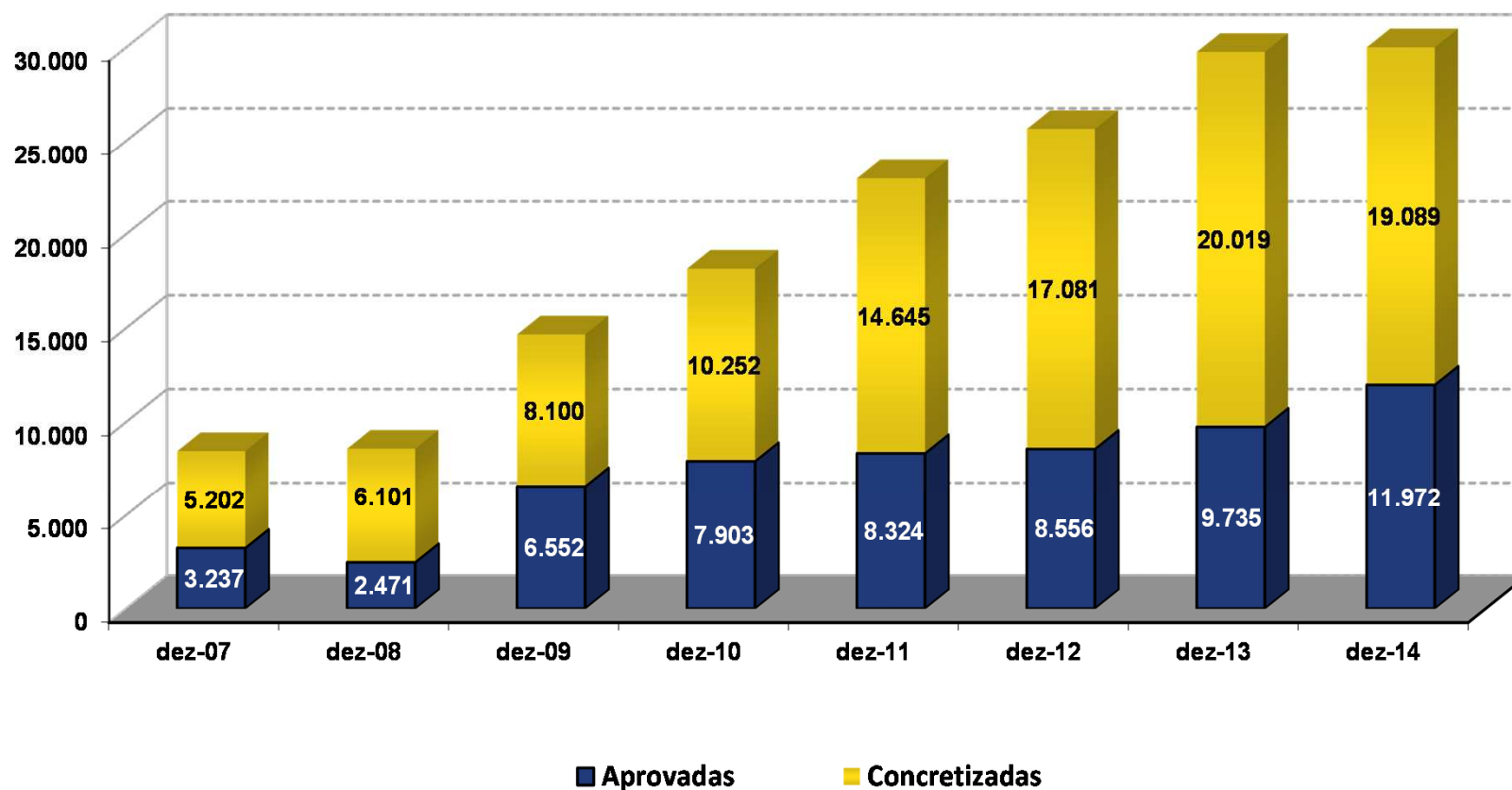
- **APOIO OFICIAL DE SEGURO DE CRÉDITO À EXPORTAÇÃO & SUAS CARACTERÍSTICAS**
- **FUNDO DE GARANTIA À EXPORTAÇÃO - FGE**
 - ❖ **EXPOSIÇÃO VIGENTE**
 - ❖ **INDICADORES DE SOLVÊNCIA**



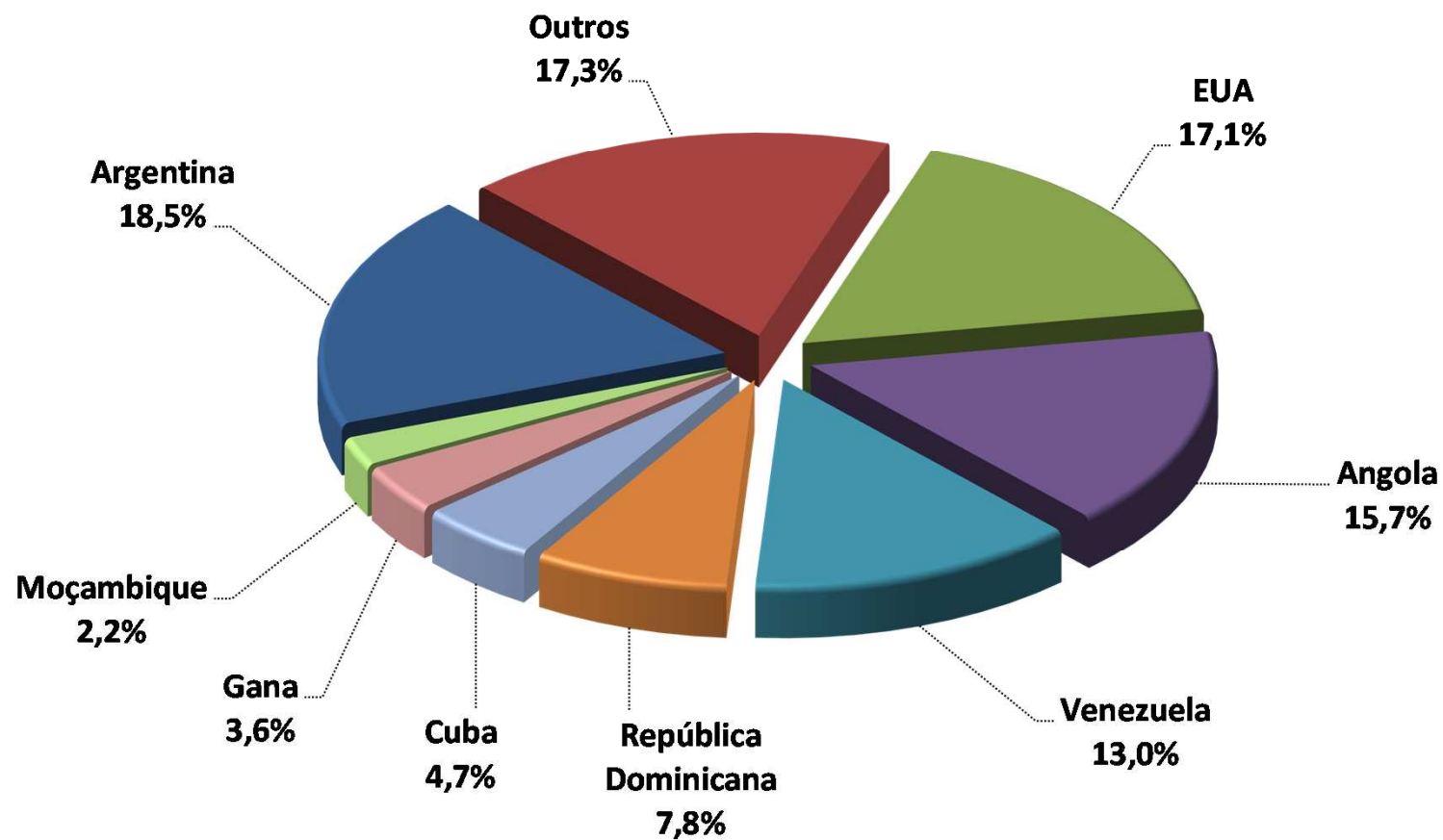
Exposição Total em
Dezembro de 2014

Em dezembro de 2014, a exposição total do FGE alcançou US\$ 31,1 bilhões, enquanto o Patrimônio Líquido somou US\$ 7,8 bilhões.

Exposição do FGE (US\$ Mln)

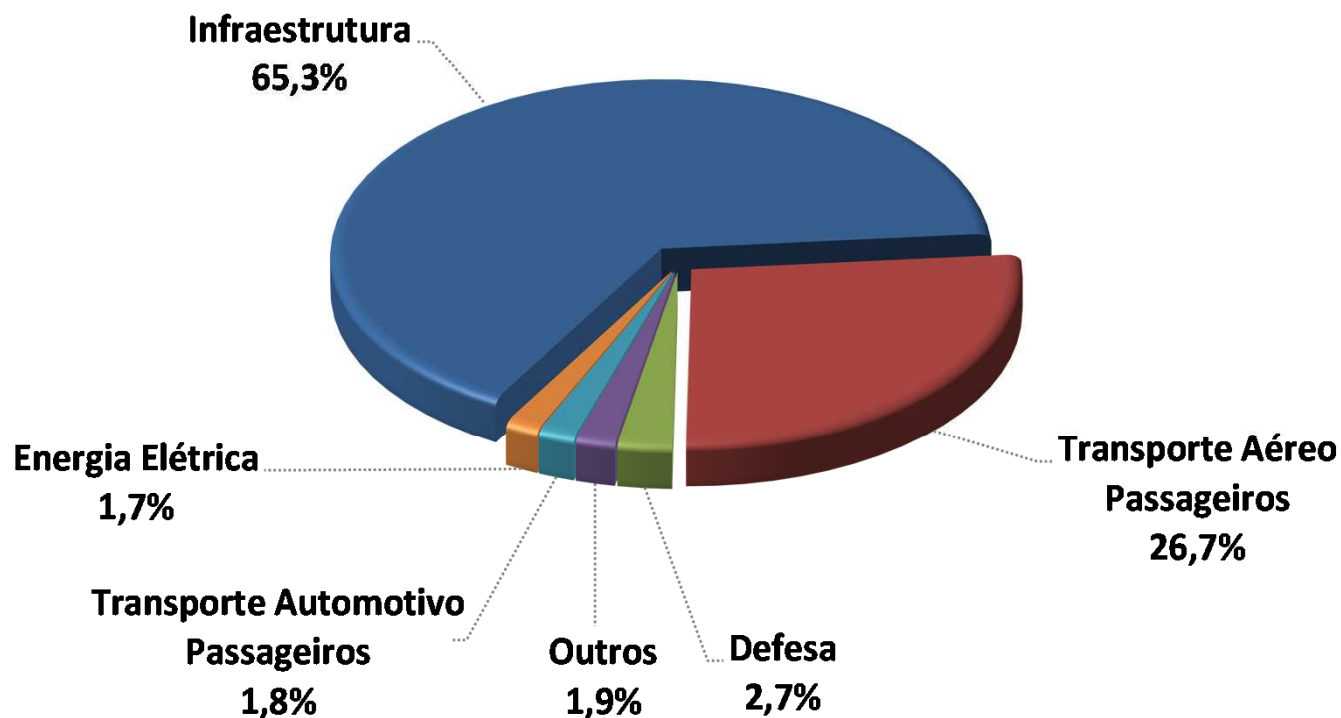


Exposição por País Valor Total: US\$ 31,1 Bilhões



Exposição por Setor do Devedor (segmento de atividade econômica)

Valor Total: US\$ 31,1 Bilhões



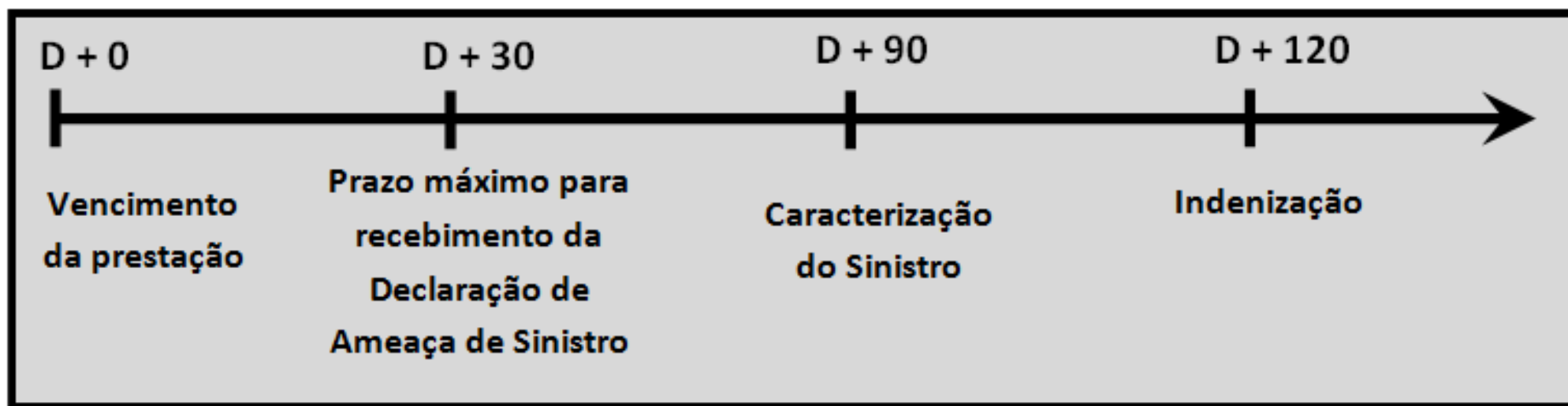
* "Transporte Automotivo Passageiros" e "Energia Elétrica" não estão alocados em "Infraestrutura", pois referem-se unicamente à exportação de Equipamentos e não de serviços de Infraestrutura propriamente ditos.

Prazo de Caracterização

- Limite de 90 dias após o vencimento da parcela, conforme previsto no Decreto 7.333/2010.

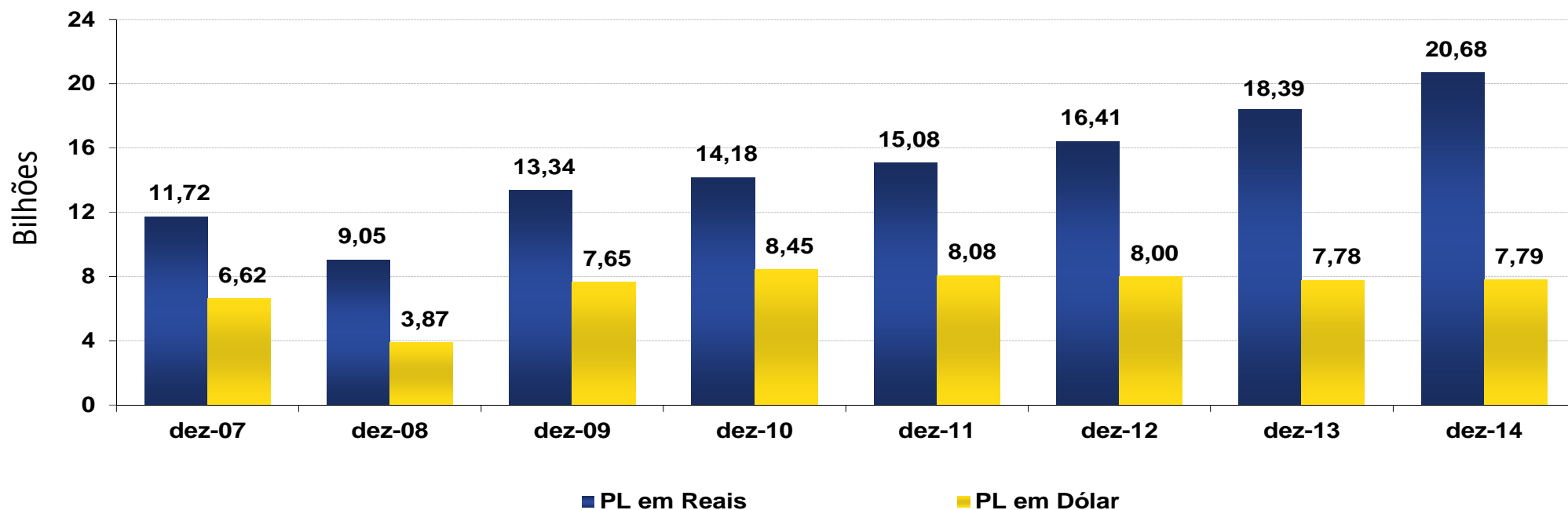
Pagamentos

- O prazo de caracterização estipulado nas condições gerais da apólice será aplicado em caso de *protracted default*
- Em caso de falência, é possível o pagamento integral do sinistro em uma única parcela (*lump-sum payment*)



- **APOIO OFICIAL DE SEGURO DE CRÉDITO À EXPORTAÇÃO & SUAS CARACTERÍSTICAS**
- **FUNDO DE GARANTIA À EXPORTAÇÃO - FGE**
 - ❖ **EXPOSIÇÃO VIGENTE**
 - ❖ **INDICADORES DE SOLVÊNCIA**

Patrimônio Líquido do FGE



Patrimônio Líquido Ajustado	7.0 B
Exposição Ponderada pelo Risco	31.1 B
Alavancagem Ponderada pelo Risco	4.5 X

Valores em USD. Dezembro de 2014

Agenda

→ ABGF

→ FGE

→ FGIE

Principais Características

- ❖ Fundo de natureza privada e limitado ao patrimônio próprio, separado dos cotistas e da ABGF.
- ❖ Alavancagem máxima de cinco (5) vezes, ponderada pelo risco.

Documentos e Funcionalidades

Estatuto

Definir o objetivo, diretrizes de investimento, garantias, limites máximos, subscrição de cotas e despesas do FGIE

Regulamento

Regular as modalidades de garantias, comissões, regras de habilitação, solicitação de honra e procedimentos de recuperação de crédito

Manual de Procedimentos Operacionais

Estabelecer procedimentos operacionais a ABGF e os Agentes

Contrato de Subscrição de Cotas e Outorga de Garantias

Estabelecer regras para a subscrição e integralização de cotas

Certificado de Garantia

Estabelecer as garantias, valores, condições e comissões pecuniárias

Nota técnica Atuarial

Estabelecer diretrizes a serem observadas no gerenciamento da solvência e sustentabilidade do FGIE e valores de aportes pela União e Bancos Oficiais

FGIE



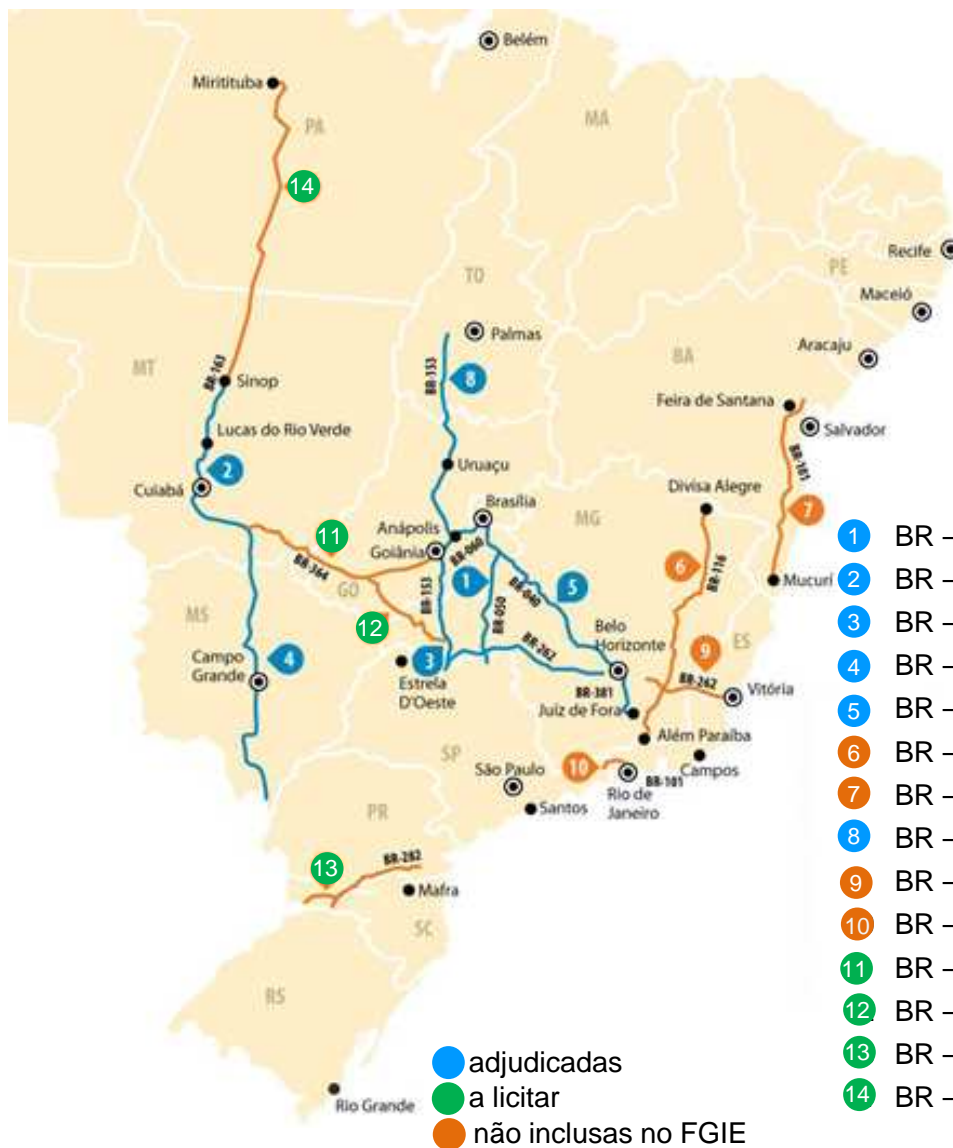
- ▶ Dar suporte aos projetos de infraestrutura listados no Programa de Aceleração do Crescimento (PAC), primariamente, às concessões de rodovias e ferrovias.
- ▶ Incrementar o programa de concessões públicas, tornando-o atrativo aos investidores.
- ▶ Preencher lacunas do mercado e garantir os riscos normalmente não cobertos pelo setor privado, devido aos balanços e o impacto nos índices de capital das empresas.
- ▶ Garantir as transações nas áreas de alto interesse para o desenvolvimento econômico e social do Brasil.
- ▶ Aumentar os investimentos e contribuir para a satisfatória conclusão do Plano de Investimento Logístico (PIL) e do PAC.



abgf

Agência Brasileira Gestora de
Fundos Garantidores e Garantias S.A.

FGIE – Setor de Rodovias



- adjudicadas
- a licitar
- não inclusas no FGIE

10 Rodovias, sendo:

- 06 adjudicadas;
- 04 a licitar.

- 1 BR – 050/GO-MG
- 2 BR – 163/MT
- 3 BR – 060/153/262/DF-GO-MG
- 4 BR – 163/MS
- 5 BR – 040/MG-GO-DF
- 6 BR – 116/MG
- 7 BR – 101/BA
- 8 BR – 153/GO-TO
- 9 BR – 262/MG-ES
- 10 BR – Ponte Rio-Niterói (BR-101/RJ)
- 11 BR – 060/364/GO-MT
- 12 BR – 364/GO-MG
- 13 BR – 476/153/282/480/PR-SC
- 14 BR – 163/230/MT-PA

PATROCINADORES

- 1 MGO (Consórcio Planalto)
- 2 Odebrecht Transport S.A.
- 3 Triunfo Participações S.A. – TPI
- 4 Invepar S.A.
- 5 Cia. de Part. em Concessões – CCR
- 8 Galvão Engenharia S.A.

Riscos Cobertos pelo FGIE para o Setor de Rodovias

