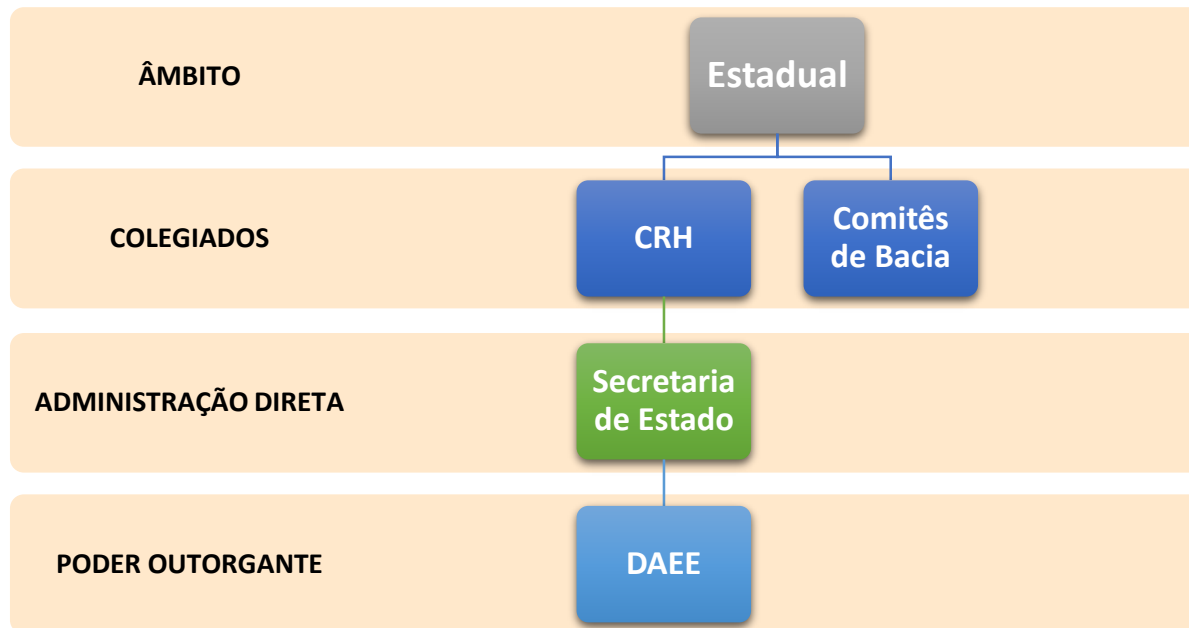


POLÍTICA E SISTEMA INTEGRADO DE GERENCIAMENTO DE RECURSOS HÍDRICOS

No Estado de São Paulo, o Sistema Integrado de Gerenciamento de Recursos Hídricos é um mecanismo político e institucional que define a forma de participação do Estado, Municípios, usuários e a sociedade civil na execução das ações planejadas para implantação da Política Estadual de Recursos Hídricos. Ele define a participação de cada segmento na execução dessas ações e suas respectivas responsabilidades.

A estrutura do Sistema Integrado de Gerenciamento de Recursos Hídricos e seus órgãos colegiados estão apresentados na figura abaixo:



Para sua implantação, foram criados órgãos colegiados consultivos e deliberativos, com composição, organização, competências e funcionamento definidos em lei: o Conselho Estadual de Recursos Hídricos (CRH), de nível central; e os Comitês de Bacia Hidrográfica (CBH), com atuação em unidades hidrográficas definidas pelo Plano Estadual de Recursos Hídricos, conforme a figura abaixo:

