

Cobertura de saneamento básico no Brasil segundo Censo Demográfico, PNAD e PNSB



Painel “Cobertura e Qualidade dos Serviços de Saneamento Básico”

Zélia Bianchini
Diretoria de Pesquisas

Objetivo

- Apresentar dados sobre a cobertura do saneamento básico no Brasil a partir de informações disponíveis nas seguintes fontes:

- Censos Demográficos

- Pesquisa Nacional por Amostra de Domicílios - PNAD

- Pesquisa Nacional de Saneamento Básico - PNSB

Censo Demográfico

No quesito saneamento básico, o Censo Demográfico levanta informações sobre as seguintes características dos domicílios:

- **abastecimento de água**
- **esgotamento sanitário**
- **destino do lixo**
- **banheiros de uso exclusivo**



A comparação entre dados dos Censos Demográficos 2000 e 2010 permite conhecer a evolução dos indicadores de saneamento básico e sua distribuição no território brasileiro

Forma de investigação: *a forma de abastecimento de água utilizada neste domicílio é...*

Rede geral de distribuição



Poço ou nascente

(dentro/fora da propriedade)



Outro



Água da chuva armazenada
(em cisterna / outra forma)



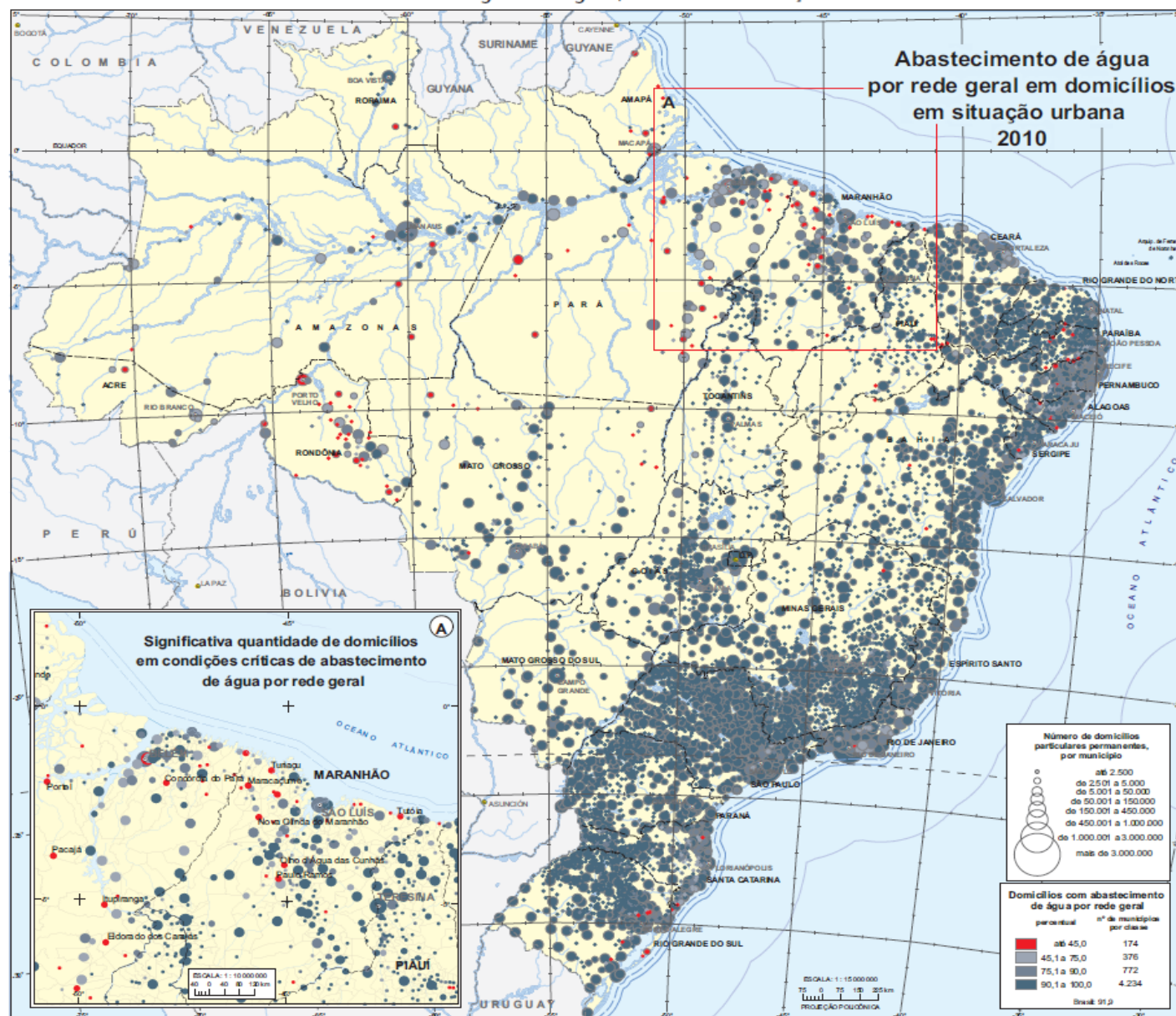
Carro-pipa



Rios, açudes, lagos, igarapés



Abastecimento de água - rede geral, domicílios em situação urbana



Forma de investigação: *o esgoto do banheiro ou sanitário é lançado (jogado) em...*

Rede geral



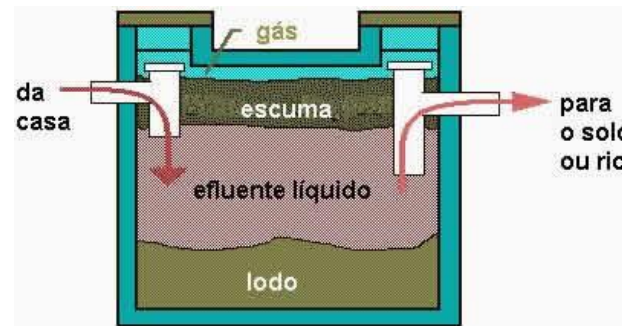
Vala



Rio, lago ou mar



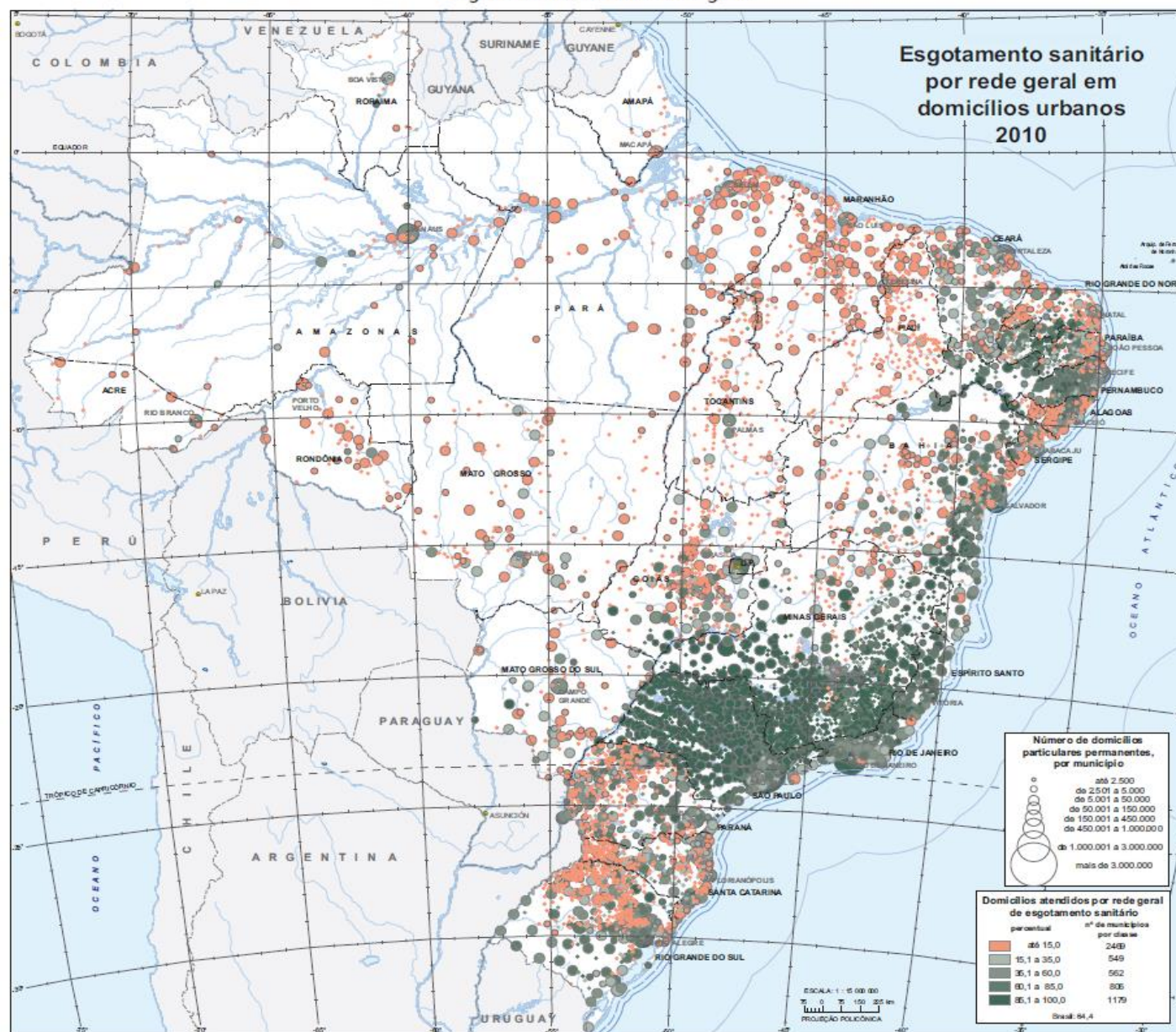
Fossa séptica



Fossa rudimentar

Outro

Esgotamento sanitário - rede geral



Fonte: IBGE, Censo Demográfico 2010.

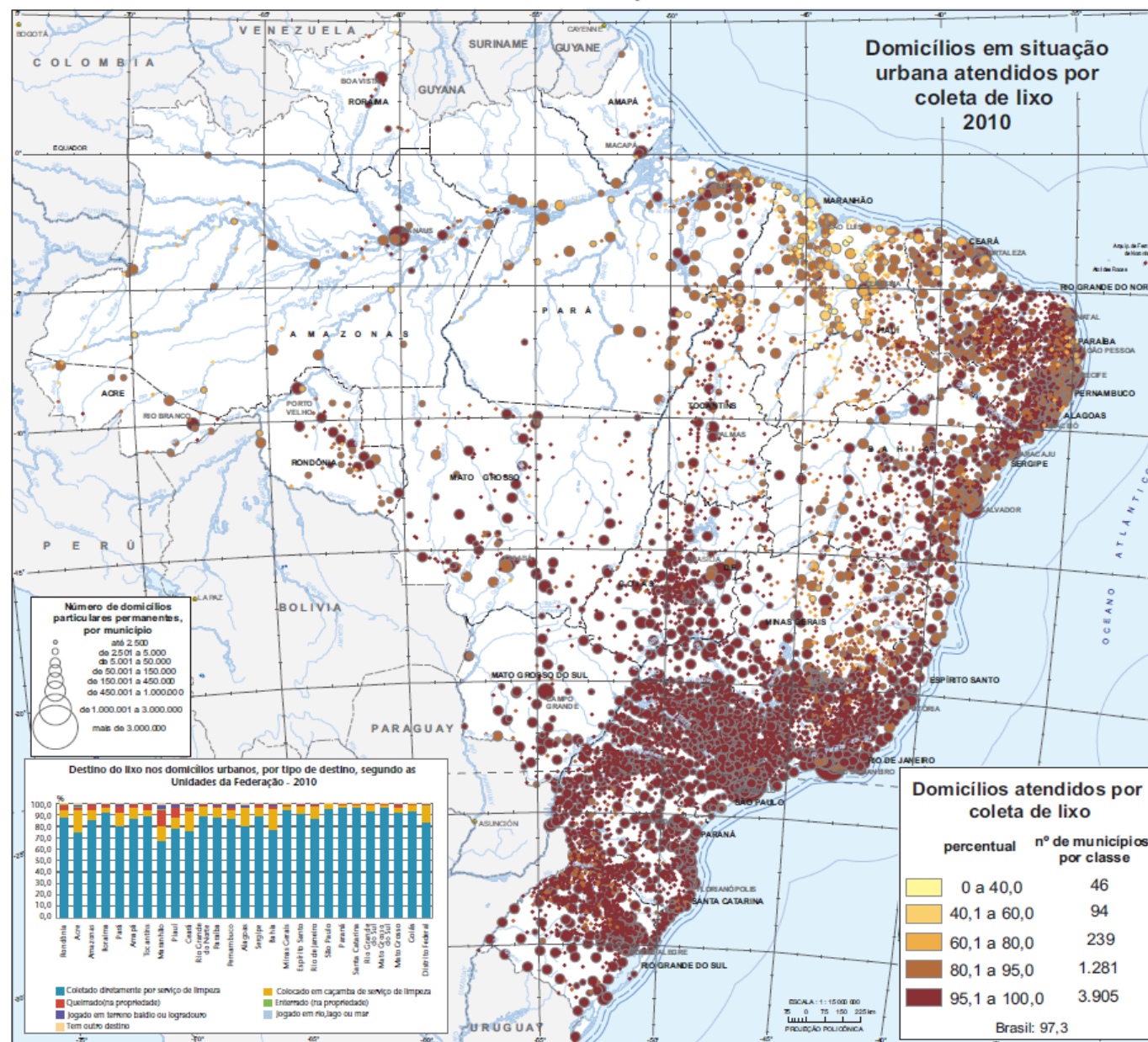
Forma de investigação: *o lixo deste domicílio é?*

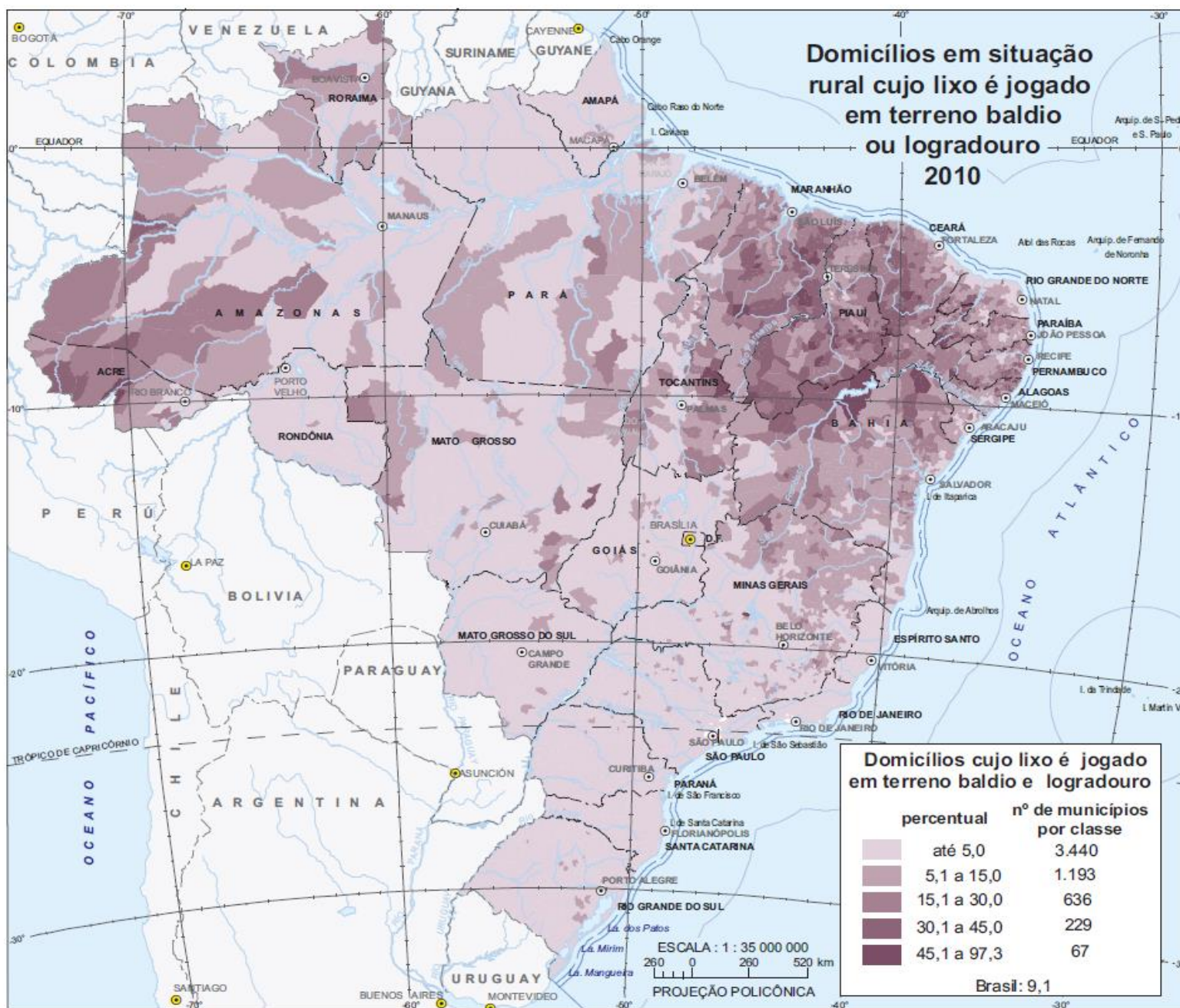
- Coletado diretamente por serviço de limpeza
- Colocado em caçamba de serviço de limpeza
- Queimado (na propriedade)
- Enterrado (na propriedade)
- Jogado em terreno baldio ou logradouro
- Jogado em rio, lago ou mar
- Outro destino



No caso de mais de uma forma,
considera-se a mais frequente.

Destino do lixo - situação urbana

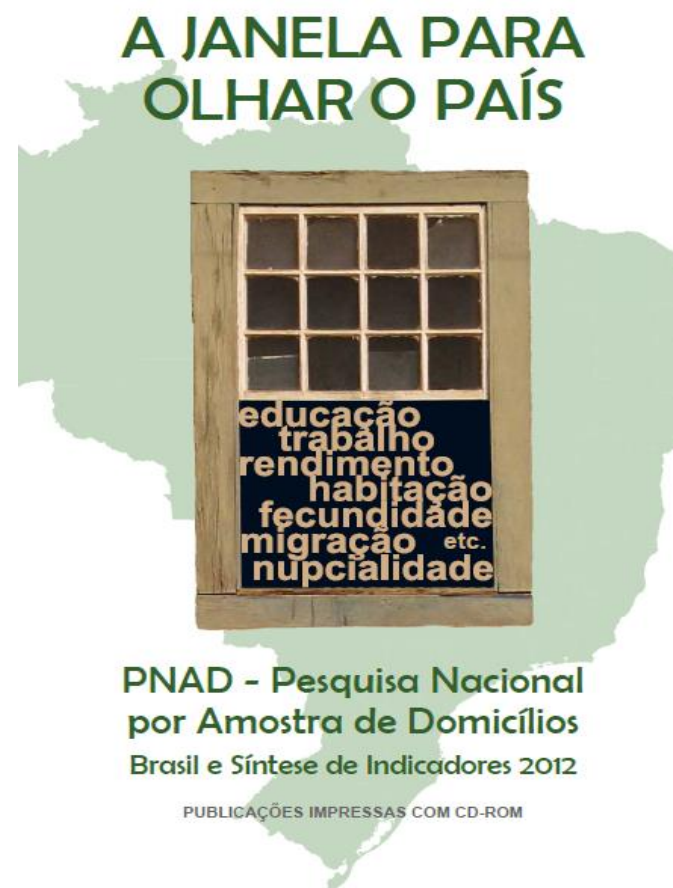




■ Pesquisa Nacional por Amostra de Domicílios - PNAD

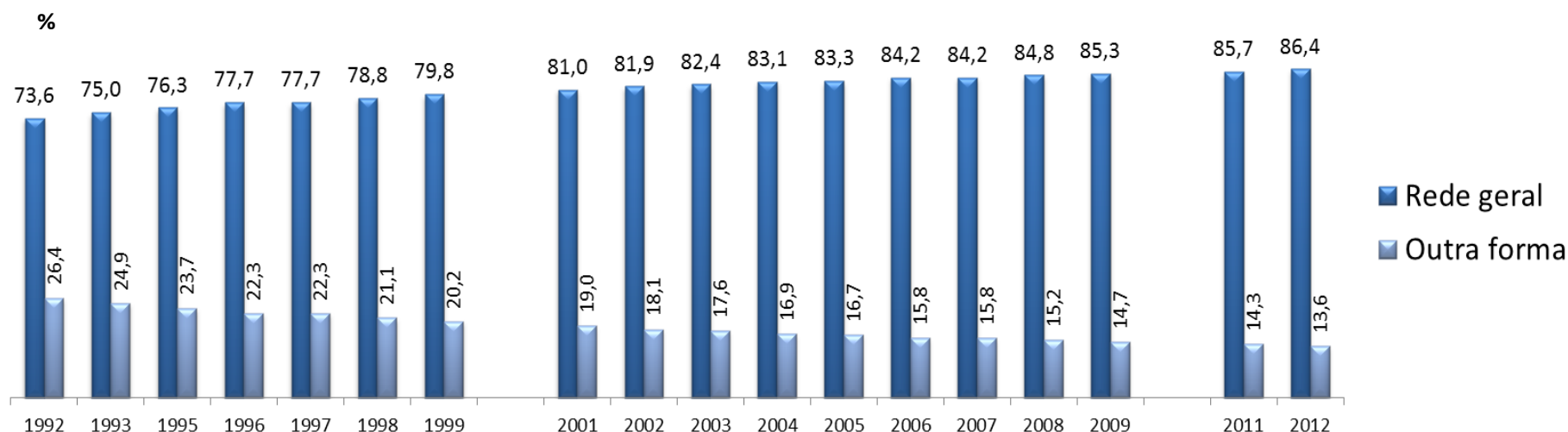
É uma pesquisa domiciliar que tem a finalidade de produzir informações para o estudo e planejamento do desenvolvimento socioeconômico do País.

Em 2012, foram visitados 147 mil domicílios e entrevistadas 363 mil pessoas.



■ Pesquisa Nacional por Amostra de Domicílios - PNAD

Distribuição dos domicílios particulares permanentes, por forma de abastecimento de água – Brasil – 1992/2012 - série harmonizada



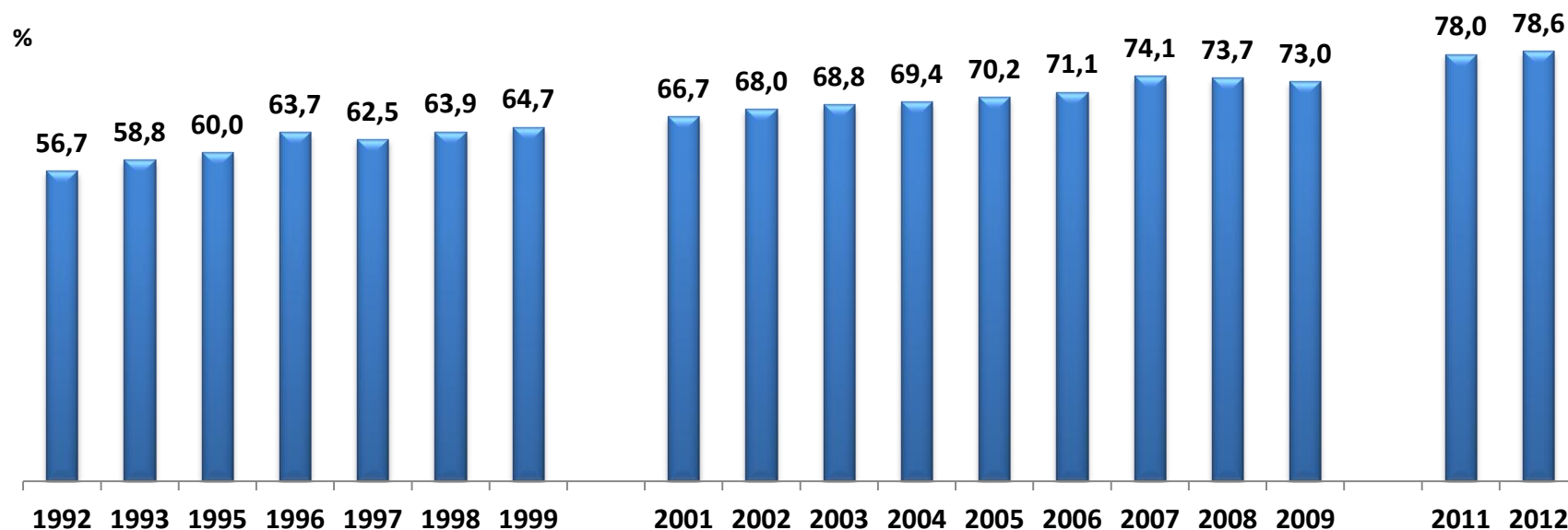
Nota: Exclusive os domicílios da área rural de Rondônia, Acre, Amazonas, Roraima, Pará e Amapá.

Este indicador apresentou, em 20 anos, um avanço de 12,8 pontos percentuais.

15,4 milhões de domicílios passaram a ser cobertos pela rede geral de abastecimento de água de 2001 para 2012.

Pesquisa Nacional por Amostra de Domicílios - PNAD

Percentual de domicílios particulares permanentes atendidos por rede coletora ou com fossa séptica – Brasil – 1992/2012 - série harmonizada



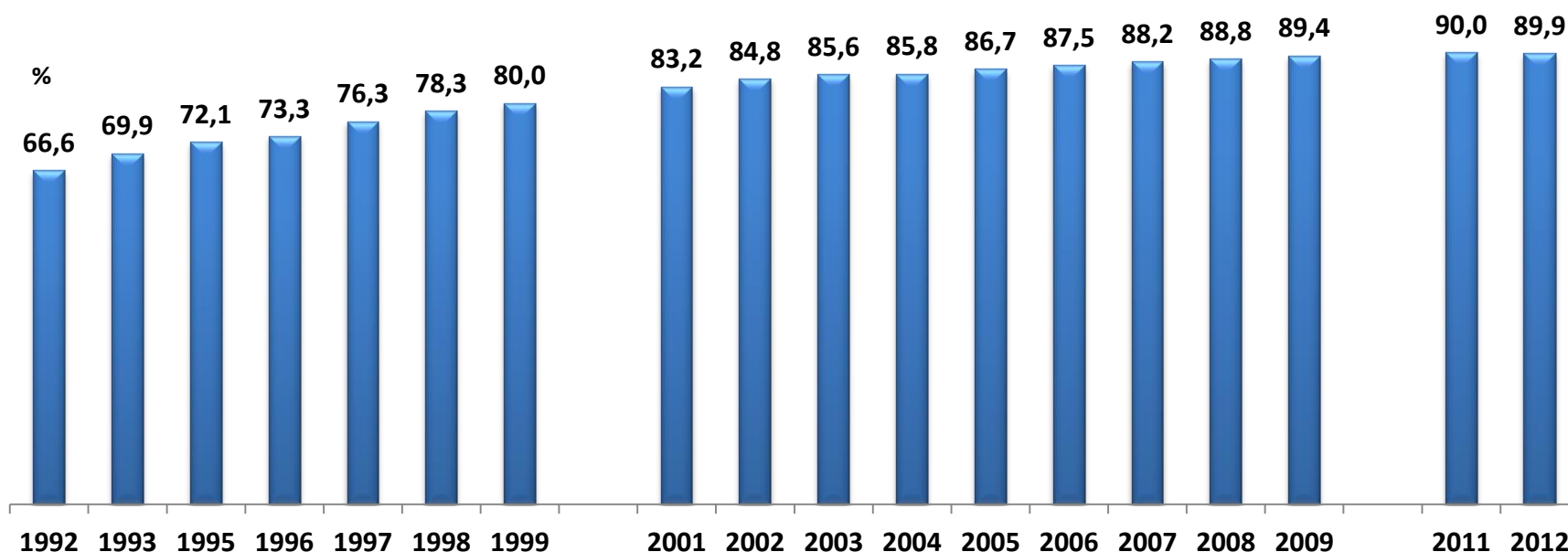
Nota: Exclusive os domicílios da área rural de Rondônia, Acre, Amazonas, Roraima, Pará e Amapá.

17,3 milhões de domicílios passaram a ter esgotamento sanitário de rede coletora ou fossa séptica de 2001 a 2012.

Destaca-se que em 2012: 11,8 milhões tinham outra forma de esgotamento sanitário e 1,5 milhões não tinham qualquer tipo de esgotamento sanitário (não tinham banheiro ou sanitário).

Pesquisa Nacional por Amostra de Domicílios - PNAD

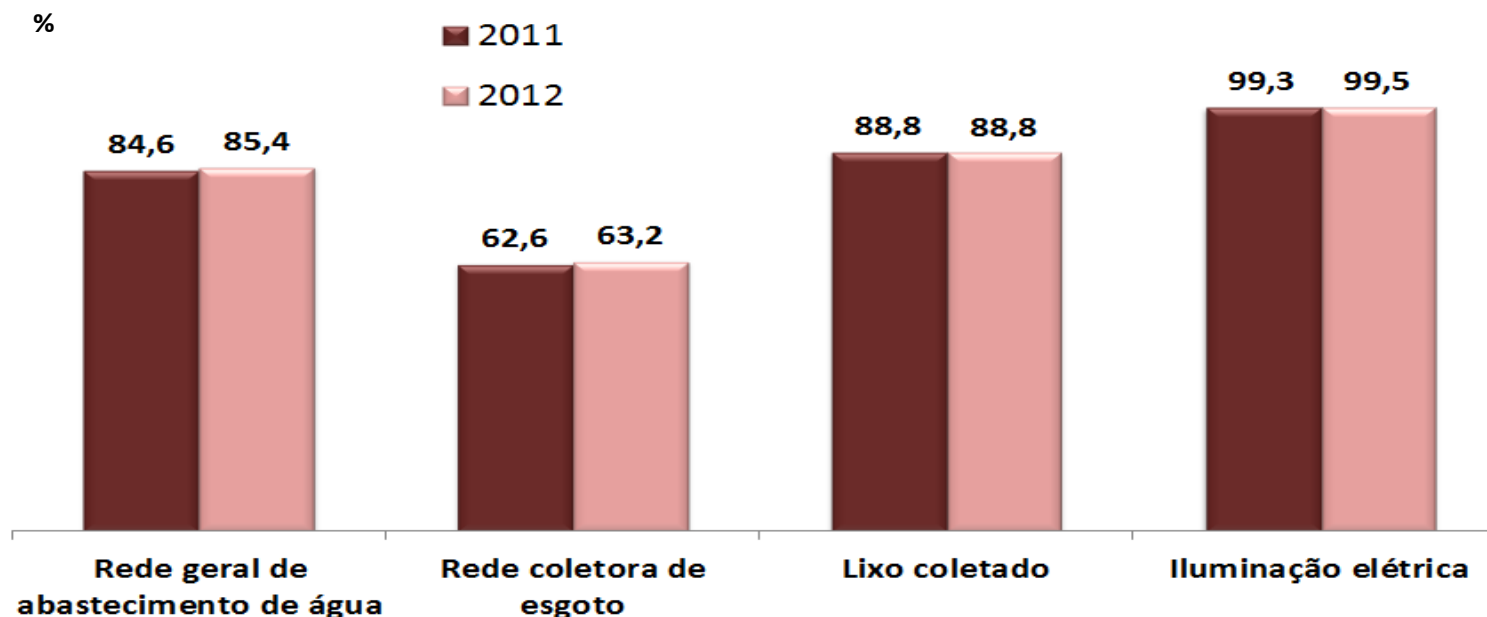
Percentual de domicílios particulares permanentes atendidos por coleta de lixo – Brasil – 1992/2012 - série harmonizada



Nota: Exclusive os domicílios da área rural de Rondônia, Acre, Amazonas, Roraima, Pará e Amapá.

16,6 milhões de domicílios passaram a ter o lixo coletado de 2001 para 2012.

Percentual de domicílios particulares permanentes com acesso a alguns serviços - Brasil – 2011-2012



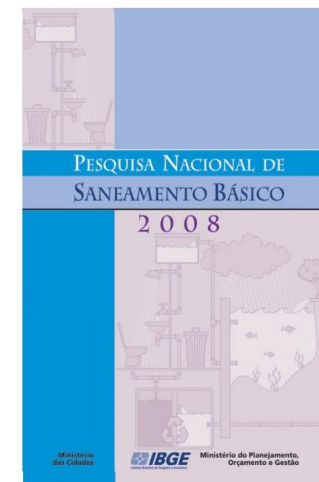
Serviços	Domicílios particulares permanentes (milhões)		Variação (%)
	2011	2012	2011/2012
Rede geral de abastecimento de água	51,8	53,6	3,5
Rede coletora de esgoto	38,4	39,7	3,5
Lixo coletado	54,4	55,8	2,5
Iluminação elétrica	60,9	62,5	2,7

Rede coletora de esgoto = rede coletora de esgoto e fossa séptica ligada a rede coletora de esgoto.

*incluindo a área rural de Rondônia, Acre, Amazonas, Roraima, Pará e Amapá.

■ Pesquisa Nacional de Saneamento Básico - PNSB

- Investiga as condições de saneamento básico de todos os municípios.
- Informante: prefeituras municipais, órgãos públicos e entidades privadas que atuam na prestação de serviços de saneamento básico à população (Companhias estaduais e/ou municipais de saneamento básico, autarquias e fundações, consórcios públicos e empresas privadas de saneamento básico)
- Seus resultados permitem uma avaliação sobre a oferta e a qualidade dos serviços prestados, além de possibilitar análises das condições ambientais e suas implicações diretas na saúde e na qualidade de vida da população
- Últimas edições: 2000 e 2008



■ Pesquisa Nacional de Saneamento Básico - PNSB

- De 2000 para 2008, observa-se um aumento no percentual de municípios atendidos em todos os serviços de saneamento básico

Ano	Percentual de municípios com algum serviço de saneamento básico – Brasil – 2000/2008			
	Água	Esgoto	Manejo de Resíduos Sólidos	Manejo de Águas Pluviais
2000	97,89	52,24	99,42	78,57
2008	99,41	55,16	99,96	94,46

Fonte: IBGE, Diretoria de Pesquisas, Coordenação de População e Indicadores Sociais, Pesquisa Nacional de Saneamento Básico 2000/2008.

■ Pesquisa Nacional de Saneamento Básico - PNSB

- Segundo a PNSB 2008, a Região Sudeste possuía os maiores percentuais em todos os serviços de saneamento básico, ou seja, era a Grande Região que apresentava o maior número de municípios com algum serviço de saneamento básico

Grandes Regiões	Percentual de municípios com algum serviço de saneamento básico, por tipo de serviço - 2008			
	Abastecimento de Água	Esgotamento Sanitário	Manejo de Resíduos Sólidos	Manejo de Águas Pluviais
Norte	8,0	2,0	8,1	7,7
Nordeste	32,0	26,7	32,2	30,7
Sudeste	30,2	51,7	30,0	31,3
Sul	21,4	15,4	21,4	22,3
Centro-Oeste	8,4	4,3	8,4	8,1

Fonte: IBGE, Diretoria de Pesquisas, Coordenação de População e Indicadores Sociais, Pesquisa Nacional de Saneamento Básico 2008.

■ Pesquisa Nacional de Saneamento Básico - PNSB

Abastecimento de água

- A maior parte dos municípios (87,2%) distribuía a água totalmente tratada em 2008. No entanto, há que se registrar que em 6,2% a água era apenas parcialmente tratada e, em **6,6%**, não havia nenhum tratamento.

Esgotamento sanitário

- Em 2008, **2495** (44,84%) municípios ainda não possuíam serviço de esgotamento sanitário.
- Entre os municípios que possuíam coleta de esgoto em 2008, 79,9% estavam ampliando ou melhorando o serviço (contra 58,0% em 2000).

■ Pesquisa Nacional de Saneamento Básico - PNSB

Manejo de resíduos sólidos

- Segundo a PNSB 2008, os vazadouros a céu aberto (lixões) constituíram o destino final dos resíduos sólidos em 50,8% dos municípios.
- Em 2008, a coleta seletiva era realizada em 994 municípios do país, concentrados principalmente nas Regiões Sul e Sudeste.

Manejo de águas pluviais

- Dos 2 274 municípios que declararam ter problemas de inundações e alagamentos em sua área urbana nos últimos cinco anos, 60,7% informaram haver ocupação urbana em áreas inundáveis naturalmente por cursos d'água e 48,1% informaram a existência de áreas urbanas irregulares em baixios naturalmente inundáveis.

Obrigada