

## **LEVANTAMENTO DE CONJUNTURA**

### **INA - INDICADOR DE NÍVEL DE ATIVIDADE**

**RESULTADOS – SETEMBRO 2013**

30/10/2013

**INA – Total da Indústria  
Divulgado – 26/09/2013  
Com ajuste sazonal**

**Ago/13  
Jul/13**

**-0,2**

**INA – Total da Indústria  
Divulgado – 26/09/2013  
Sem ajuste sazonal**

**Ago/13  
Jul/13**

**3,6**

**INA – Total da Indústria  
Revisado – 30/10/2013  
Com ajuste sazonal**

**Ago/13  
Jul/13**

**0,4**

**INA – Total da Indústria  
Revisado – 30/10/2013  
Sem ajuste sazonal**

**Ago/13  
Jul/13**

**4,1**

## Levantamento de Conjuntura - Total da Indústria

Variáveis	Sem ajuste sazonal		Com ajuste sazonal	
	Divulgado	Revisado	Divulgado	Revisado
	<u>Ago/13</u> Jul/13	<u>Ago/13</u> Jul/13	<u>Ago/13</u> Jul/13	<u>Ago/13</u> Jul/13
<b>Total de Horas Pagas</b>	0,8	0,8	-0,2	-0,1
<b>Horas Trabalhadas na Produção</b>	1,3	1,3	-0,4	-0,5
<b>Horas Médias Trabalhadas</b>	1,2	1,2	-1,1	-1,2
<b>Total de Salários Nominais</b>	0,9	0,8	-0,1	-0,1
<b>Total de Salários Reais (**)</b>	0,7	0,6	0,7	0,7
<b>Salário Real Médio</b>	0,6	0,4	0,7	0,7
<b>Total Vendas Nominais</b>	7,3	9,0	1,2	1,5
<b>Total de Vendas Reais (**)</b>	7,5	8,5	1,0	1,7
<b>NUCI (*)</b>	0,3	0,2	-0,3	-0,3

(\*) Nível do mês, com ajuste sazonal

(\*\*) Deflator IPA setorial

(\*\*\*) Deflator IPC - Fipe

## INA - Total da Indústria Sem ajuste sazonal Variações Percentuais

<u>Set/13</u> Ago/13	<u>Set/13</u> Set/12	<u>Jan-Dez/12</u> Jan-Dez/11	<u>Jan-Set/13</u> Jan-Set/12	Acumulado 12 meses
<b>-1,8</b>	<b>2,8</b>	<b>-4,1</b>	<b>3,4</b>	<b>2,6</b>

## INA - Total da Indústria Com ajuste sazonal Variações Percentuais

<u>Set/13</u> Ago/13
<b>1,3</b>

## Levantamento de Conjuntura - Total da Indústria

	c/ajuste	sem ajuste sazonal		
	<u>Set/13</u>	<u>Set/13</u>	<u>Jan-Dez/12</u>	<u>Jan-Set/13</u>
<b>Variáveis</b>	<b>Ago/13</b>	<b>Set/12</b>	<b>Jan-Dez/11</b>	<b>Jan-Set/12</b>
<b>Total de Horas Pagas</b>	0,8	0,1	-1,0	-0,2
<b>Horas Trabalhadas na Produção</b>	1,3	-1,7	-3,5	-2,1
<b>Horas Médias Trabalhadas</b>	1,7	-2,4	-3,3	-2,0
<b>Total de Salários Nominais</b>	0,6	9,5	5,8	8,7
<b>Total de Salários Reais (***)</b>	0,7	4,7	1,2	3,3
<b>Salário Real Médio</b>	0,3	4,0	0,8	3,5
<b>Total Vendas Nominais</b>	0,1	11,6	5,8	11,8
<b>Total de Vendas Reais (**)</b>	0,2	7,7	1,5	6,5
<b>NUCI (*)</b>	0,5			

(\*) Nível do mês, com ajuste sazonal

(\*\*) Deflator IPA setorial

(\*\*\*) Deflator IPC - Fipe



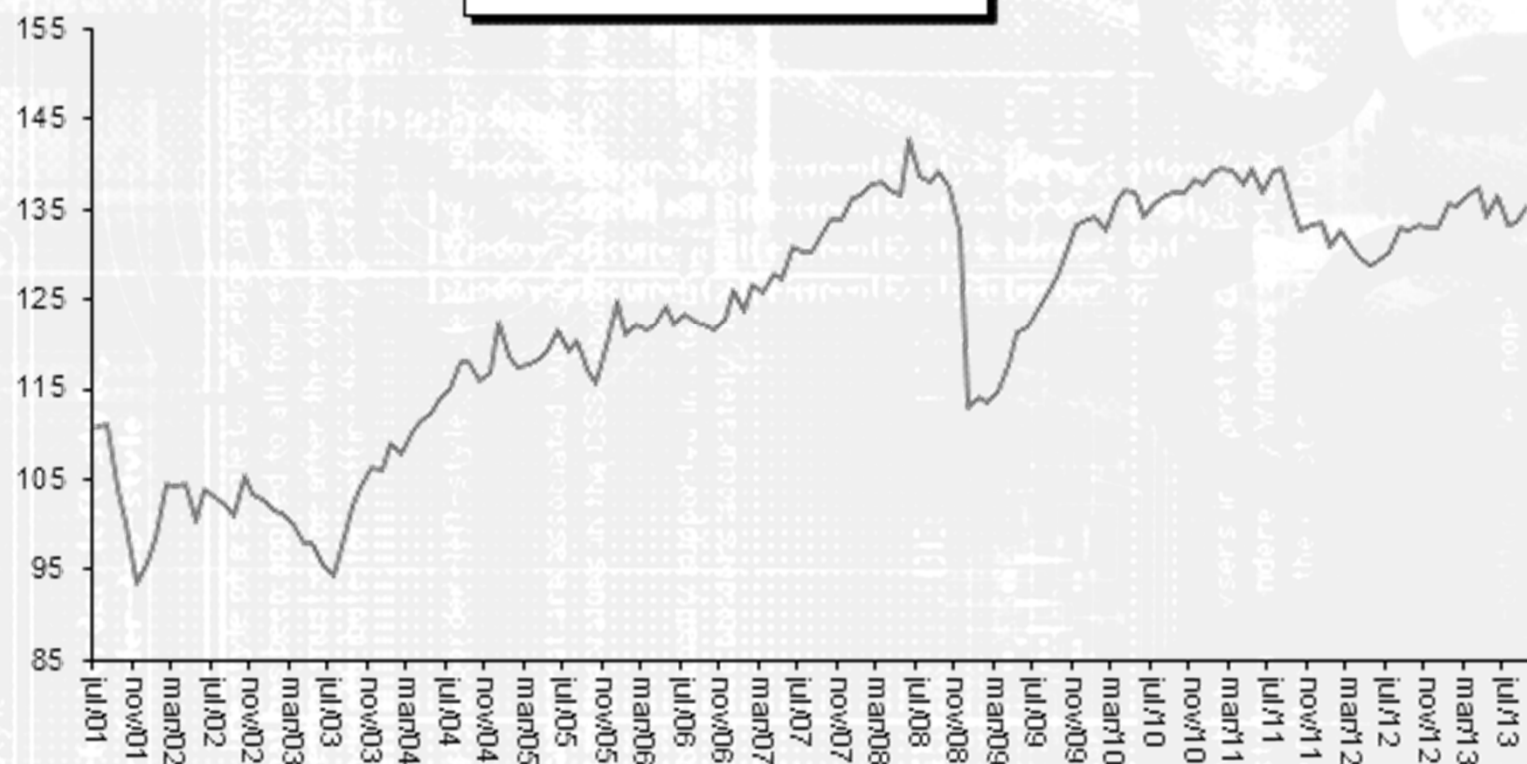
## NUCI - Nível de Utilização da Capacidade Instalada Sem ajuste Sazonal

Agosto/12	Agosto/13	Setembro/12	Setembro/13
83,5	82,5	83,0	82,4

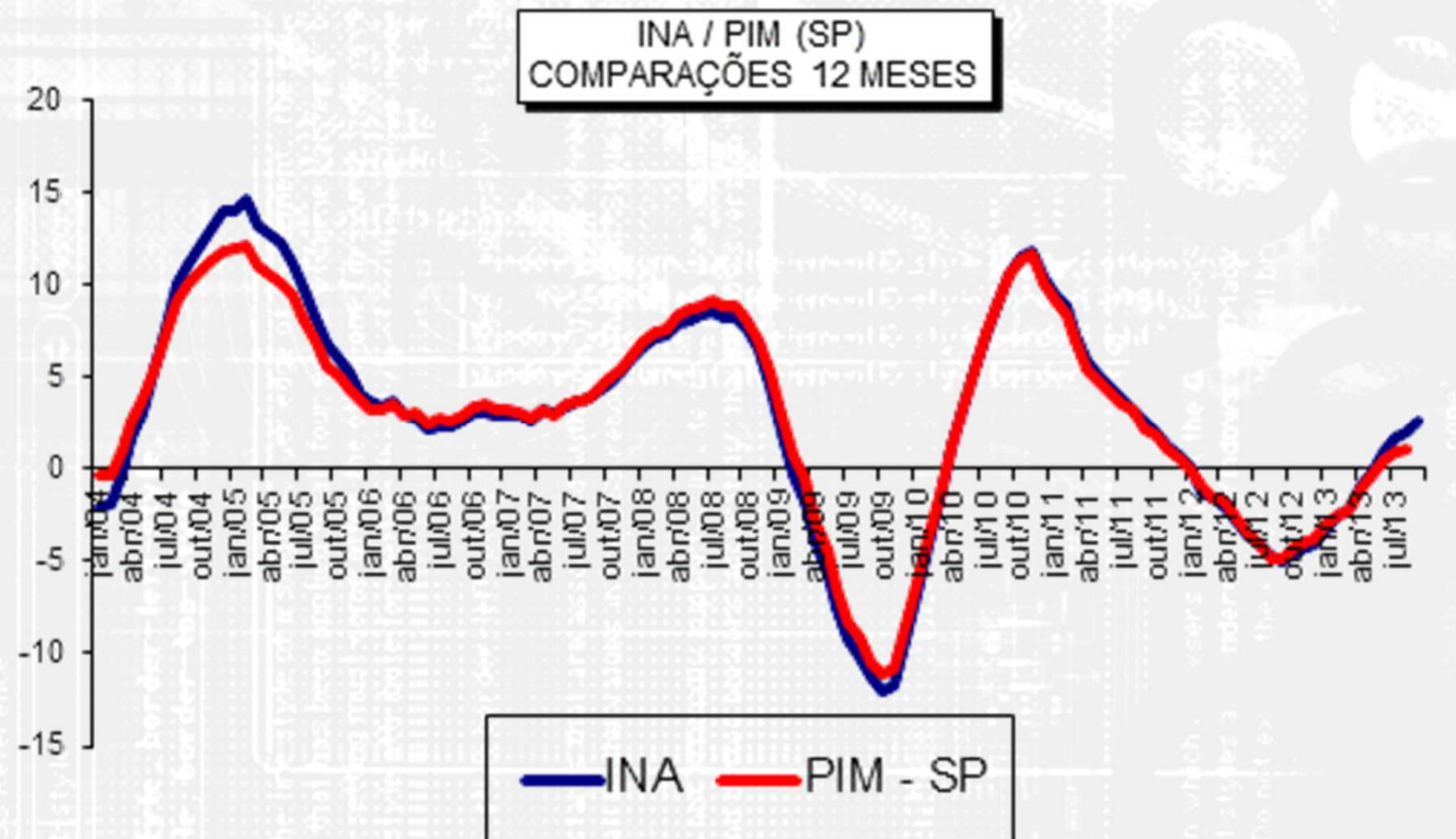
## NUCI - Nível de Utilização da Capacidade Instalada Com ajuste sazonal

Agosto/12	Agosto/13	Setembro/12	Setembro/13
81,9	81,0	81,9	81,4

## INA - TOTAL COM AJUSTE SAZONAL



# FIESP CIESP

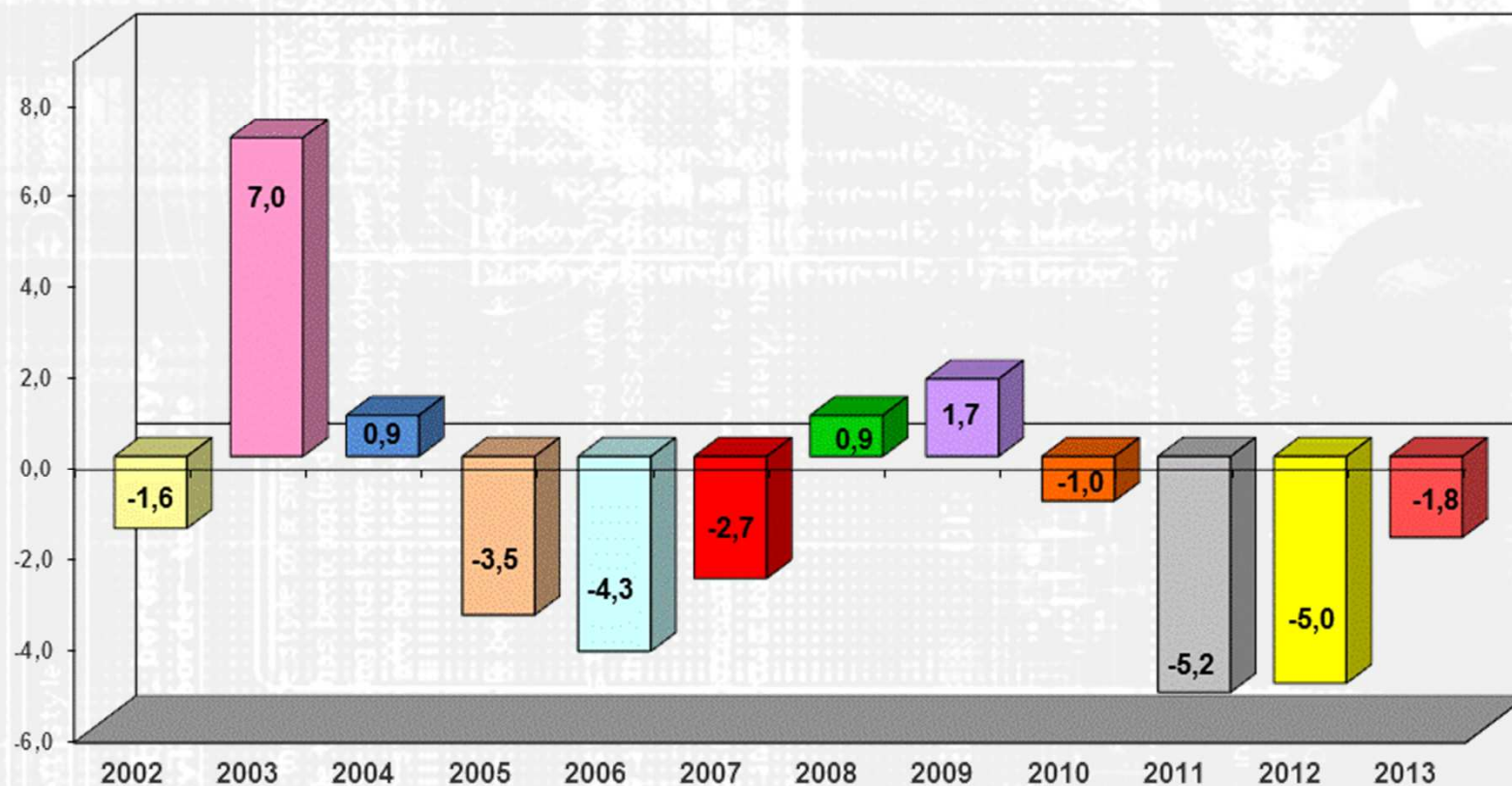




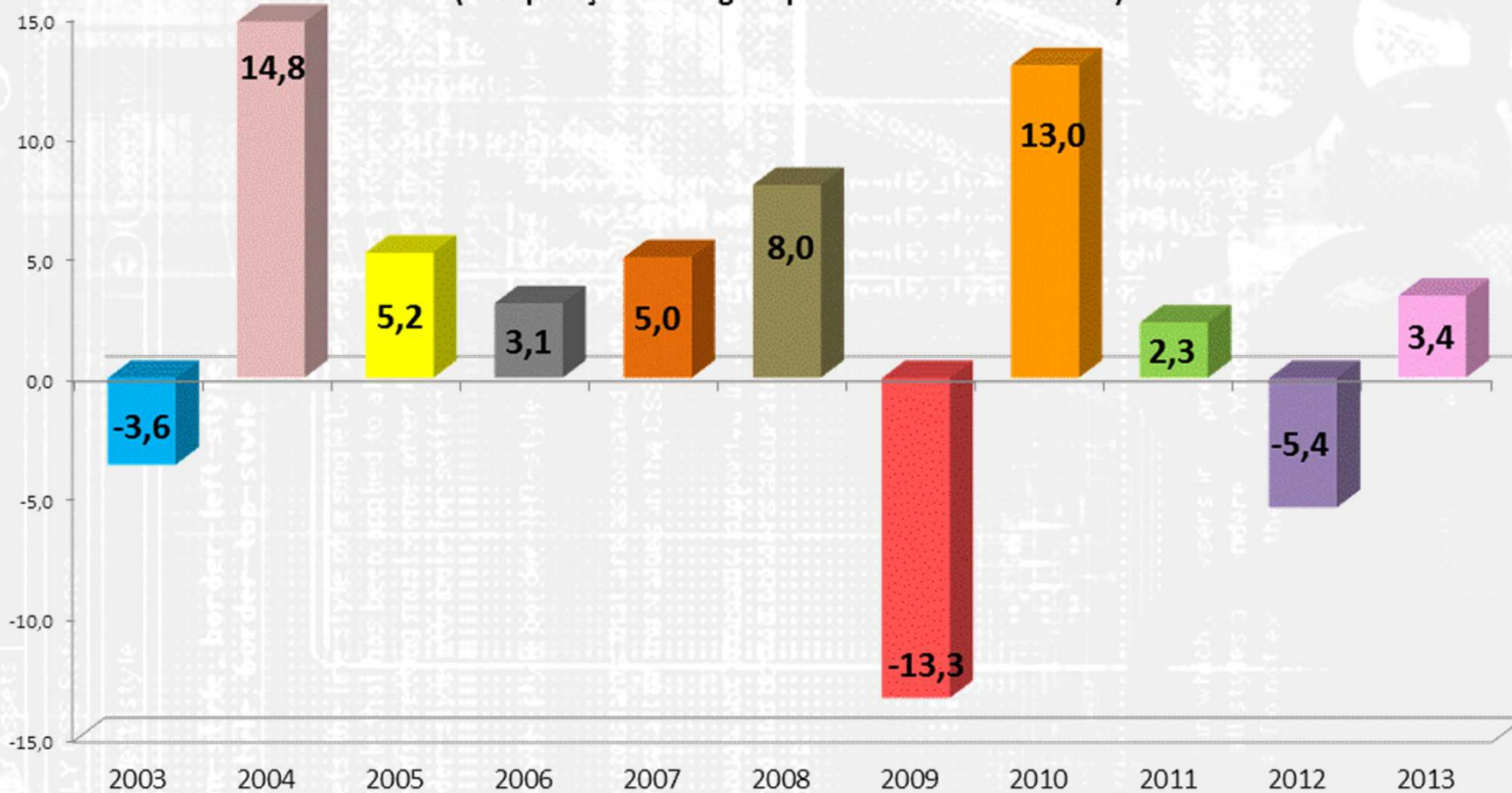
## Resultados mensais comparativos (t/t-1)

INA - (sem ajuste sazonal)

Meses: Setembro/02 a Setembro/13



INA - Resultados comparativos Acumulados no Ano  
Anos - 2003 a 2013  
(Comparação com igual período do ano anterior)



## INA - Veículos Automotores Sem ajuste sazonal Variações Percentuais

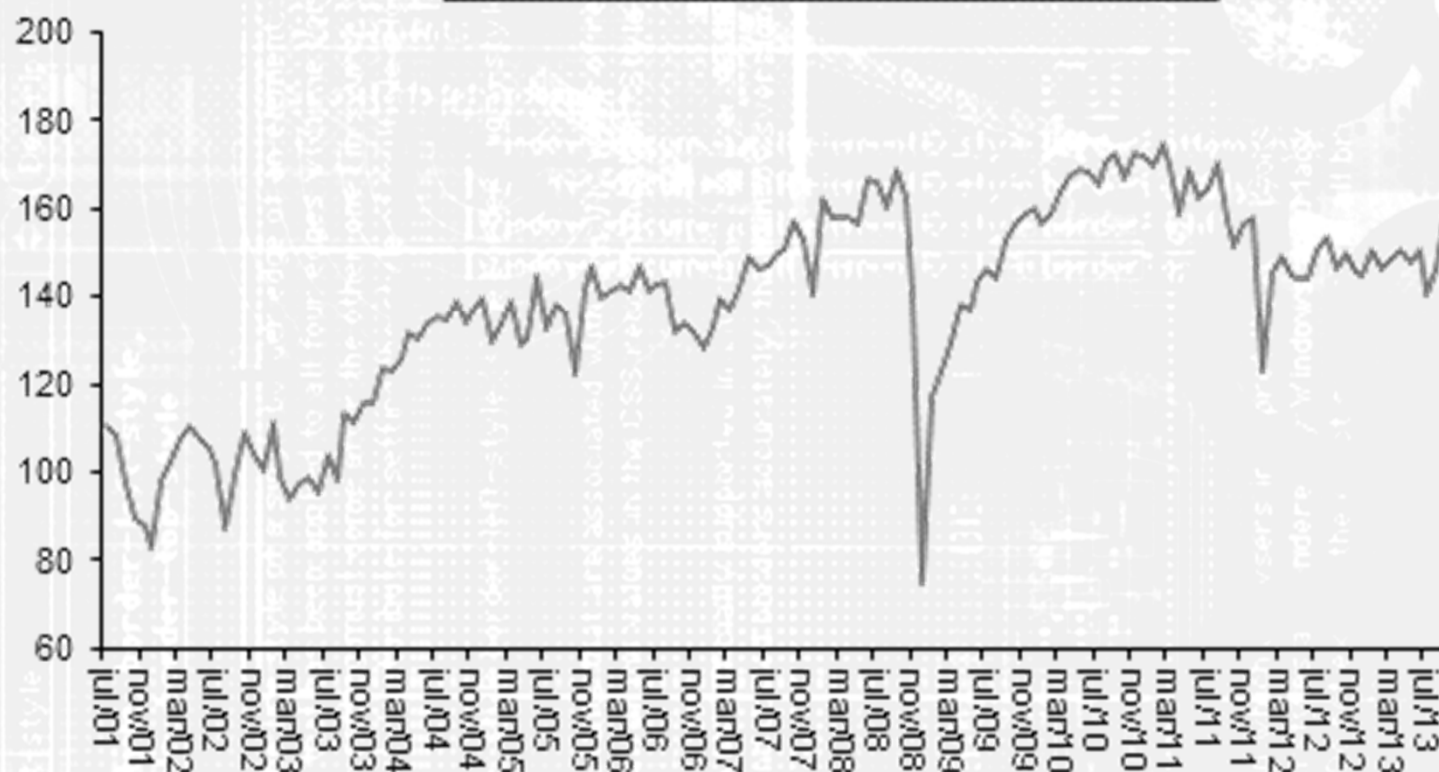
<u>Set/13</u> Ago/13	<u>Set/13</u> Set/12	<u>Jan-Dez/12</u> Jan-Dez/11	<u>Jan-Set/13</u> Jan-Set/12	Acumulado 12 meses
<b>0,5</b>	<b>9,0</b>	<b>-11,2</b>	<b>2,9</b>	<b>0,7</b>

## INA - Veículos Automotores Com ajuste sazonal Variações Percentuais

<u>Set/13</u> Ago/13
<b>8,8</b>

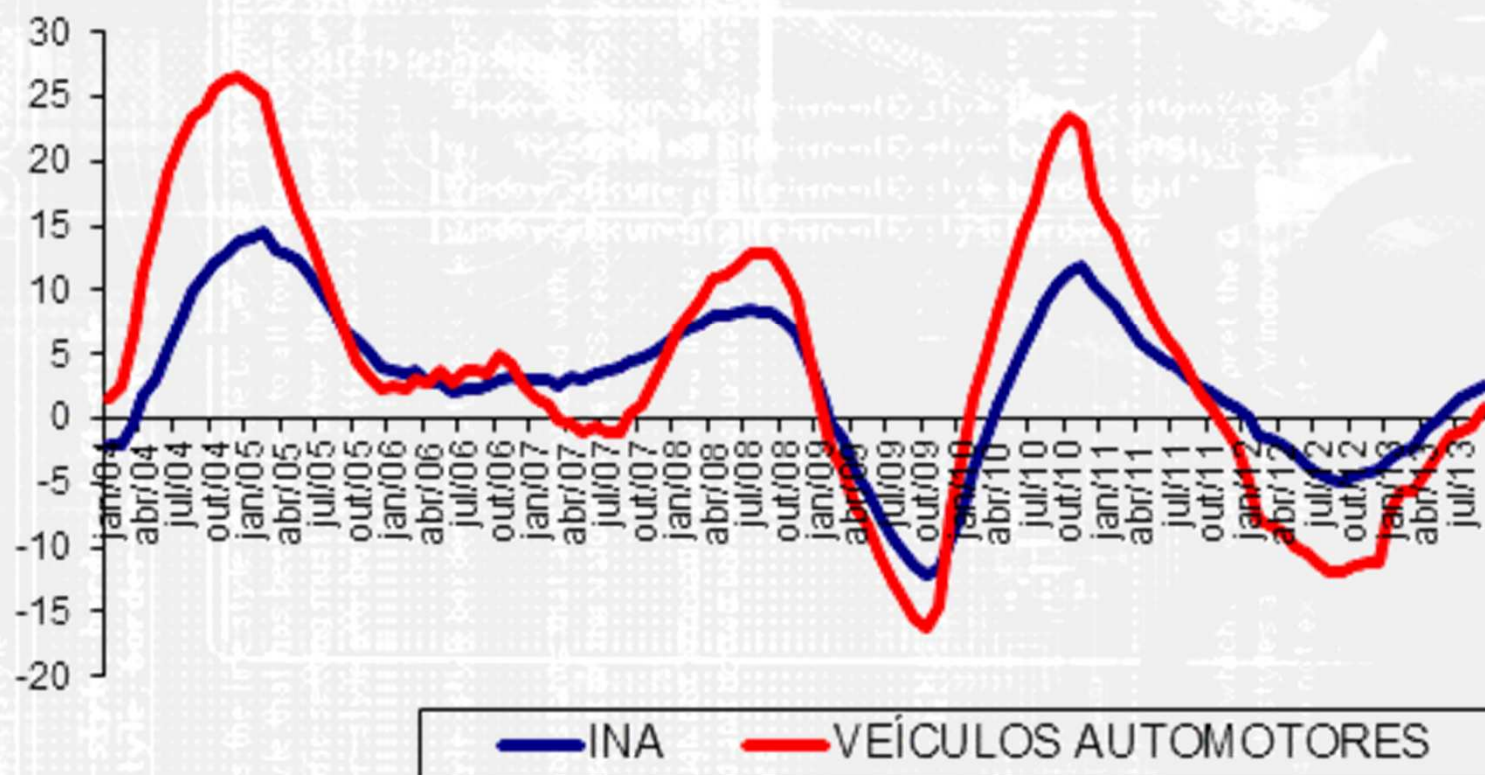


## INA - VEÍCULOS AUTOMOTORES COM AJUSTE SAZONAL





INA - TOTAL VEÍCULOS AUTOMOTORES  
COMPARAÇÕES 12 MESES



## Levantamento de Conjuntura - Veículos Automotores

	c/ajuste	sem ajuste sazonal		
	<u>Set/13</u>	<u>Set/13</u>	<u>Jan-Dez/12</u>	<u>Jan-Set/13</u>
Variáveis	Ago/13	Set/12	Jan-Dez/11	Jan-Set/12
<b>Horas Trabalhadas na Produção</b>	6,6	2,5	-9,0	2,4
<b>Horas Médias Trabalhadas</b>	6,8	2,7	-7,8	3,3
<b>Total de Salários Reais (***)</b>	1,9	2,6	-3,5	4,0
<b>Salário Real Médio (***)</b>	2,9	4,0	-2,7	5,9
<b>Total de Vendas Reais (**)</b>	-1,4	8,2	-6,0	10,2
<b>NUCI (*)</b>	-0,4			

(\*) Nível do mês, com ajuste sazonal

(\*\*) Deflator IPA setorial

(\*\*\*) Deflator IPC - Fipe

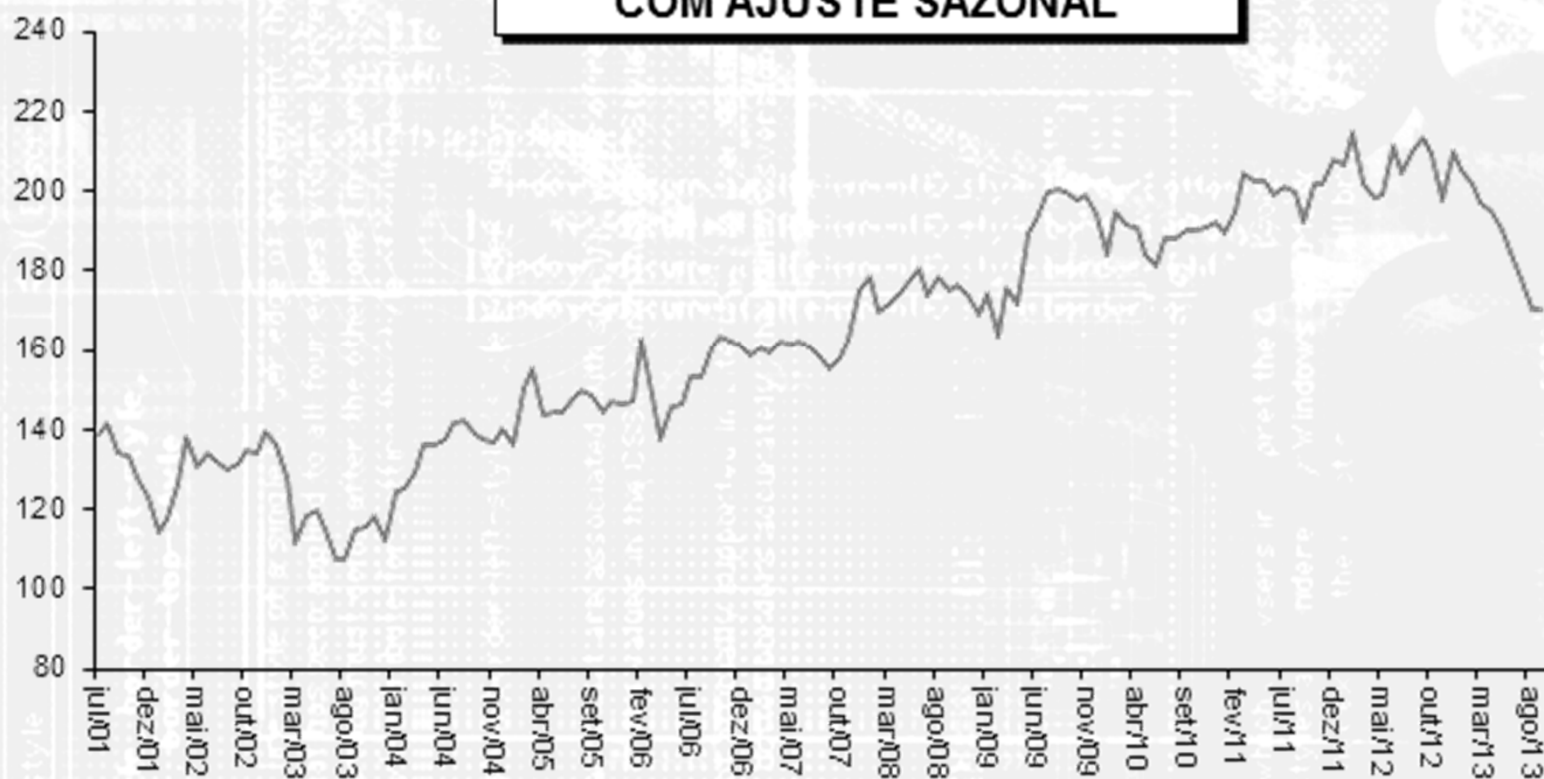
## INA - Produtos Farmacêuticos Sem ajuste sazonal Variações percentuais

<u>Set/13</u> Ago/13	<u>Set/13</u> Set/12	<u>Jan-Dez/12</u> Jan-Dez/11	<u>Jan-Set/13</u> Jan-Set/12	Acumulado 12 meses
<b>-0,5</b>	<b>-18,8</b>	<b>3,1</b>	<b>-8,8</b>	<b>-6,2</b>

## INA - Produtos Farmacêuticos Com ajuste sazonal Variações percentuais

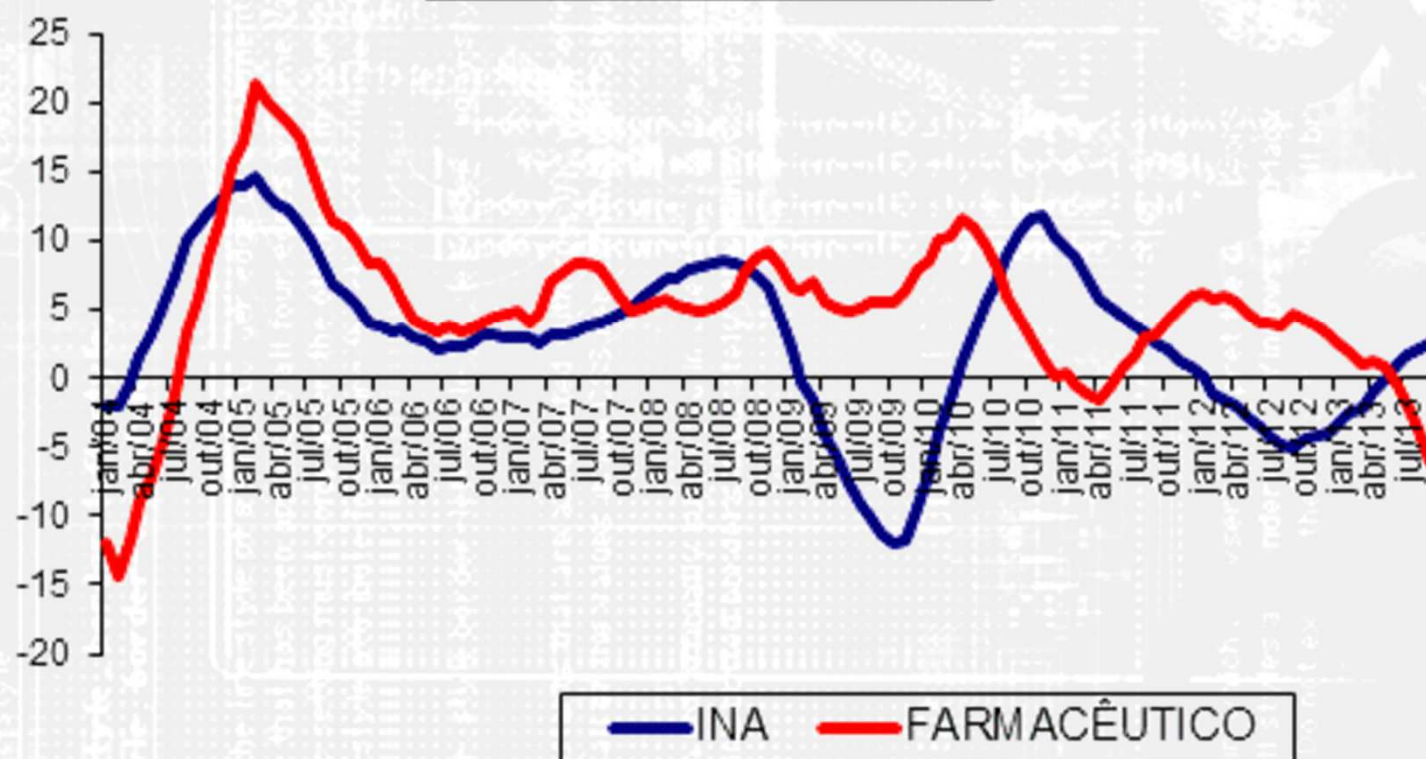
<u>Set/13</u> Ago/13
<b>0,0</b>

## INA - PRODUTOS FARMACEUTICO COM AJUSTE SAZONAL





INA - TOTAL / FARMACÊUTICO  
COMPARAÇÕES 12 MESES



## Levantamento de Conjuntura - Produtos Farmacêuticos

### Farmacêuticos

	c/ajuste	sem ajuste sazonal		
	<u>Set/13</u>	<u>Set/13</u>	<u>Jan-Dez/12</u>	<u>Jan-Set/13</u>
Variáveis	Ago/13	Set/12	Jan-Dez/11	Jan-Set/12
<b>Horas Trabalhadas na Produção</b>	-1,2	-9,1	4,2	-5,2
<b>Horas Médias Trabalhadas</b>	-1,0	-10,3	1,0	-9,6
<b>Total de Salários Reais (***)</b>	1,2	-3,9	-0,5	-1,1
<b>Salário Real Médio (***)</b>	1,7	-5,2	-2,9	-4,8
<b>Total de Vendas Reais (**)</b>	6,8	-8,8	-2,0	-6,7
<b>NUCI (*)</b>	0,6			

(\*) Nível do mês, com ajuste sazonal

(\*\*) Deflator IPA setorial

(\*\*\*) Deflator IPC - Fipe

## Nível de Utilização da Capacidade Instalada Sem ajuste sazonal

Setores Industriais	Ago/12	Ago/13	Set/12	Set/13
<b>Alimentos</b>	80,9	80,8	79,9	81,3
<b>Bebidas</b>	67,6	71,3	68,7	72,2
<b>Produtos Têxteis</b>	81,5	79,3	79,8	80,5
<b>Celulose, Papel e Prod. Papel</b>	90,6	89,2	90,3	88,6
<b>Impressão e Reprodução de Gravações</b>	80,4	84,5	80,1	82,8
<b>Coque, Refino de Petróleo, Combustíveis Nucleares e Produção de Álcool</b>	96,8	97,1	96,5	95,5
<b>Produtos Químicos</b>	84,7	83,8	84,8	82,6
<b>Produtos Farmacêuticos</b>	86,1	78,4	86,1	78,9
<b>Artigos de Borracha e Plástico</b>	87,0	86,2	86,1	86,7
<b>Produtos de Mineirais Não Metálicos</b>	87,5	84,2	86,6	83,8
<b>Metalúrgica Básica</b>	80,9	85,9	78,9	86,8
<b>Produtos Metálicos (exclui máquinas)</b>	81,2	79,7	80,3	79,5
<b>Máquinas, Aparelhos e Materiais Elétricos</b>	80,5	81,6	80,5	80,9
<b>Máquinas e Equipamentos</b>	77,2	75,1	76,7	75,2
<b>Veículos Automotores</b>	85,0	82,8	86,3	82,5
<b>Outros Equipamentos de Transporte</b>	88,8	88,7	88,7	88,7
<b>Moveis</b>	86,9	88,6	85,9	88,1
<b>Produtos Diversos</b>	79,6	75,6	75,4	77,7
<b>Total da Indústria</b>	83,5	82,5	83,0	82,4