



BBCE

**Balcão Brasileiro
de Comercialização de Energia**

14º Encontro de Energia – FIESP

Victor Kodja – Presidente
06.08.2013

BBCE

Cartão Empresarial

Frente



Verso



Novo Site – a partir de 12/08

BBCE



[HOME](#) [ACESSO À PLATAFORMA](#) [CONTATO](#)

[QUEM SOMOS](#)

[PRODUTOS E SERVIÇOS](#)

[MERCADO LIVRE](#)

[ÍNDICES BBCE](#)

[IMPRENSA](#)

[COMO PARTICIPAR](#)



Acompanhe aqui

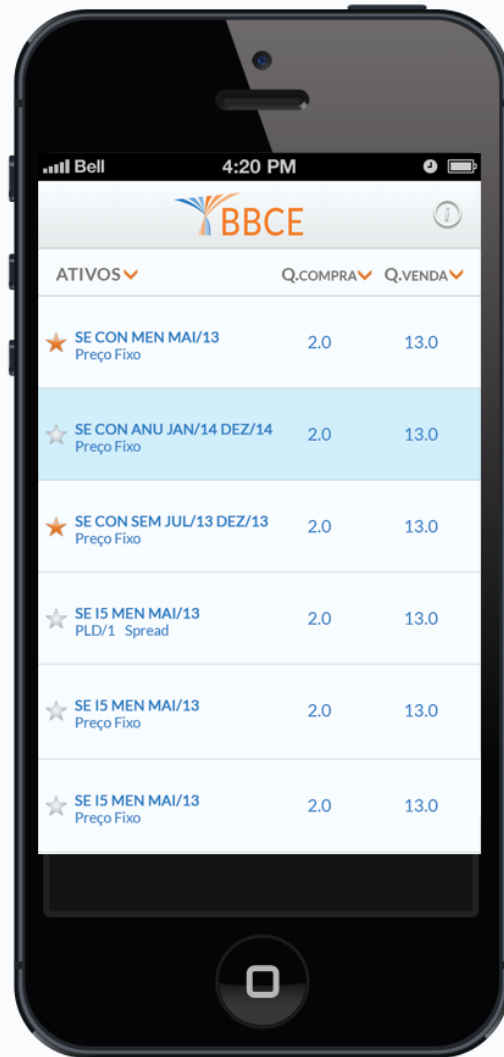


PLDs

Índice

Gráficos

Aplicativos iOS e Android – a partir de 12/08



- Só informativo, sem *trading*

Bell 4:20 PM			
BBCE			
ATIVOS ▾	Q.COMPRAR ▾	Q.VENDAR ▾	
★ SE CON MEN MAI/13 Preço Fixo	2.0	13.0	
★ SE CON ANU JAN/14 DEZ/14 Preço Fixo	2.0	13.0	
★ SE CON SEM JUL/13 DEZ/13 Preço Fixo	2.0	13.0	
★ SE I5 MEN MAI/13 PLD/1 Spread	2.0	13.0	
★ SE I5 MEN MAI/13 Preço Fixo	2.0	13.0	

Bell 4:20 PM			
BBCE			
FAVORITOS ▾	Q.COMPRAR ▾	Q.VENDAR ▾	
★ SE CON MEN MAI/13 Preço Fixo	2.0	13.0	
★ SE CON ANU JAN/14 DEZ/14 Preço Fixo	2.0	13.0	
★ SE CON SEM JUL/13 DEZ/13 Preço Fixo	2.0	13.0	
★ SE I5 MEN MAI/13 PLD/1 Spread	2.0	13.0	
★ SE I5 MEN MAI/13 Preço Fixo	2.0	13.0	

Bell 4:20 PM			
BBCE			
TODOS ▾	Q.COMPRAR ▾	Q.VENDAR ▾	
★ SE CON MEN MAI/13 Preço Fixo	2.0	13.0	
★ SE CON ANU JAN/14 DEZ/14 Preço Fixo	2.0	13.0	
★ SE CON SEM JUL/13 DEZ/13 Preço Fixo	2.0	13.0	
★ SE I5 MEN MAI/13 PLD/1 Spread			
★ SE I5 MEN MAI/13 Preço Fixo			



31/07/2013 18:37:20

Powered by **paradigma**

1 Acesso ao sistema

Informe seu nome de usuário e senha nos campos abaixo para obter acesso a sistema.

Usuário

Senha

2 Problemas com acesso

Caso não lembre a senha, clique no botão e informe os dados que enviamos ao seu email

3 Primeira vez no sistema

Se você ainda não possui registro no sistema, clique no botão para realizar seu cadastro on-line

Este site foi desenvolvido para Microsoft Internet Explorer 8 ou superior

BBCE

31/07/2013 18:56:47
UserEmp2
Empresa 2

▼ Ferramentas ▼ Administração ▼ Manutenção ▼ Negociação

Balcão Powered by paradigma

Horário de operação em 31/07: Entre 09:00 e 19:00. Situação: Em Andamento.

LISTA DE PRODUTOS

Todos os produtos Favoritos

	Produto	Hora	Q.Compra	\$Compra	\$Venda	Q.Venda	\$Abertura	\$Max	\$Min	Último	\$Média	%
★	NE CON MEN AGO/13 - PLD/1 - Spread	09:00										
★	NE CON MEN AGO/13 - Preço Fixo	09:00										
★	NE CON MEN DEZ/13 - PLD/1 - Spread	09:00										
★	NE CON MEN DEZ/13 - Preço Fixo	09:00										
★	NE CON MEN JUL/13 - PLD/1 - Spread	09:00										
★	NE CON MEN JUL/13 - Preço Fixo	09:00										
★	NE CON MEN NOV/13 - PLD/1 - Spread	09:00										
★	NE CON MEN NOV/13 - Preço Fixo	09:00										
★	NE CON MEN OUT/13 - PLD/1 - Spread	09:00										
★	NE CON MEN OUT/13 - Preço Fixo	09:00										

* Todos os preços estão informados na unidade do produto por MWh, exemplo: R\$ = R\$/MWh

OUTRAS INFORMAÇÕES

Minhas Ofertas Meus Contratos Formalizações Negociações Índices

NE CON MEN AGO/13 - PLD/1 - Spread

Meu limite (MWmed)

Compra: 0,0 Venda: 0,0

Compra Venda

LISTA DE OFERTAS

Qtde.	\$Compra	\$Venda	Qtde.
Nenhuma oferta encontrada!			

Preço (R\$) Variação (%)

SPOT - Convencional - SE/CO - PLD/1 - Spread Data de 01/02/2013 até 31/07/2013 Consultar

Análítico Sintético Negócios


- 3 modalidades: Sócio, Acessante e Assinante(só visualização)
- Empresa formada por agentes do Mercado de Energia
- Março/12 a Julho/13: mais de 4.100.000MWh
- 85 participantes
- Criado com as melhores práticas de operação e governança
- S.A. de capital fechado > AGE > CA > GEx > Comites



- ACL
 - Transações de Balcão
 - Sem sinais confiáveis de preço de Longo Prazo
 - Crédito bilateral sujeito a muitos riscos
- ...e o Potencial de crescimento

27%  46% + de 27.000MWm

• CL: Abr/12 = 550  Abr/13 = 611

• CE: Abr/12 = 705  Abr/13 = 1091

- Volumes Crescentes
 - CP & Semestrais + de 150MWm em junho/julho
- Ambiente de Bolsa – Plataforma + *Clearing*
- Estrutura de Liquidação de Operações
 - "Central de Compensação"
 - Negócios garantidos pela Central
- Contratos Financeiros e Físicos
 - Garantias e Margens diferenciados
 - Custos mais baixos
- Sem Risco de Crédito Bilateral
 - Central define limites

A Bolsa de Energia

- Possibilidade de melhor acompanhamento do mercado
 - Preços; Prazos; Liquidez; Referência (Índice)
- Regras claras
- Permitem planejamento e cobertura (*Hedge*)
- Produtos Padronizados
 - Futuros financeiros
 - Físico
- Segurança na Liquidação de Valores e na Entrega
- Transparência e Simetria de informações
- Liquidez

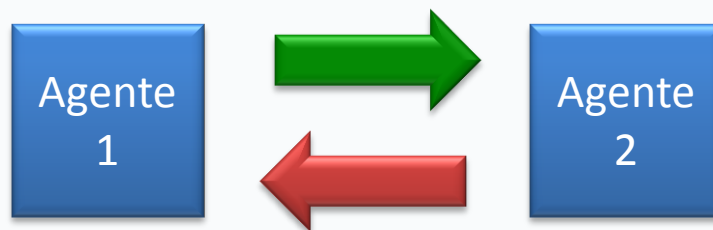
Contrato Futuro de Energia: Principais Características

- Contrato derivativo padrão
- Liquidação do contrato na modalidade financeira
- Atuação de uma contraparte central das posições assumidas pelos investidores.
- Chamada de margem de garantia.
- Marcação a mercado diária das posições (compradas ou vendidas) dos investidores.

- Liquidação Física e Financeira
- Garantias hoje não existentes no mercado
- Inovação no setor
- Importante para a inclusão de Investidores financeiros
- Busca de segurança operacional
- Aumento de Liquidez
- Consolidação da negociação eletrônica
- Maturidade do mercado
- Incremento das transações e produtos
- Desenvolvimento de novos acessantes - Varejistas
- Mitigação do Risco de contraparte

A Importância da *Clearing*

- Atualmente
 - Necessidade de aprovação individual
 - Critérios diversos e nem sempre objetivos



- Bolsa com Contra Parte Central
 - Aprovação de crédito em regras específicas
 - Critérios de risco e operação pré determinados
 - Ajustes de preços diário para minimizar margens





Obrigado!

 contato@bbce.com.br



11 2985 9500
11 2985 9211