

# Desempenho do Comércio Exterior Brasileiro - 2013

Secretaria de  
Comércio Exterior

Ministério do  
Desenvolvimento, Indústria  
e Comércio Exterior



**Tatiana Lacerda Prazeres**  
Secretária de Comércio Exterior

## Resultados de 2013

### - MAIO/2013

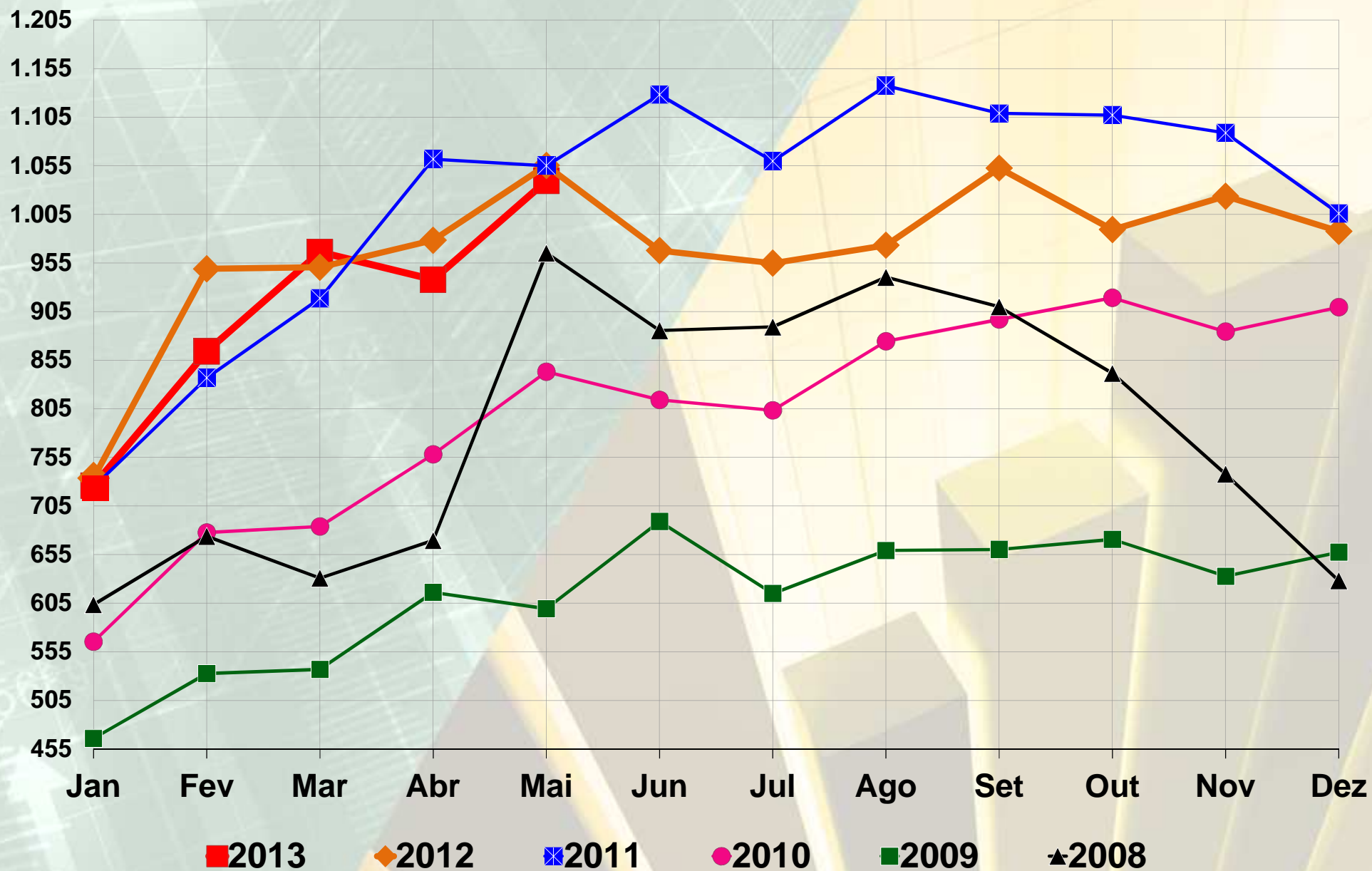
- **Exportação:** média diária (US\$ **1,04** bi) acima de US\$ 1 bilhão; 3ª maior média diária para meses de maio (maio 2011: US\$ 1,06 bi; maio 2012: US\$ 1,06 bi);
- **Importação:** maior média diária para meses de maio (US\$ **1,0** bi); anterior, maio de 2012 US\$ 921 mi;
- **Corr.de comércio:** 3º maior valor para meses de maio (US\$ **42,888** bi); anterior, 2012: US\$ 43,477 bi e 2011: US\$ 42,894 bi;
- **Superávit comercial:** **US\$ 760 mi**, maior saldo mensal do ano.

### - JANEIRO-MAIO/2013

- **Exportação:** US\$ 93,3 bi (3º maior para o período); maior valor para jan-maio sem petróleo e derivados (US\$ 85 bi), superando 2012 (US\$ 83,6 bi), recorde anterior;
- **Importação:** US\$ 98,7 bi (maior valor para jan-maio); anterior em 2012 (US\$ 91,6 bi).
- **Saldo:** -US\$ 5,4 bi

# Exportação Mensal

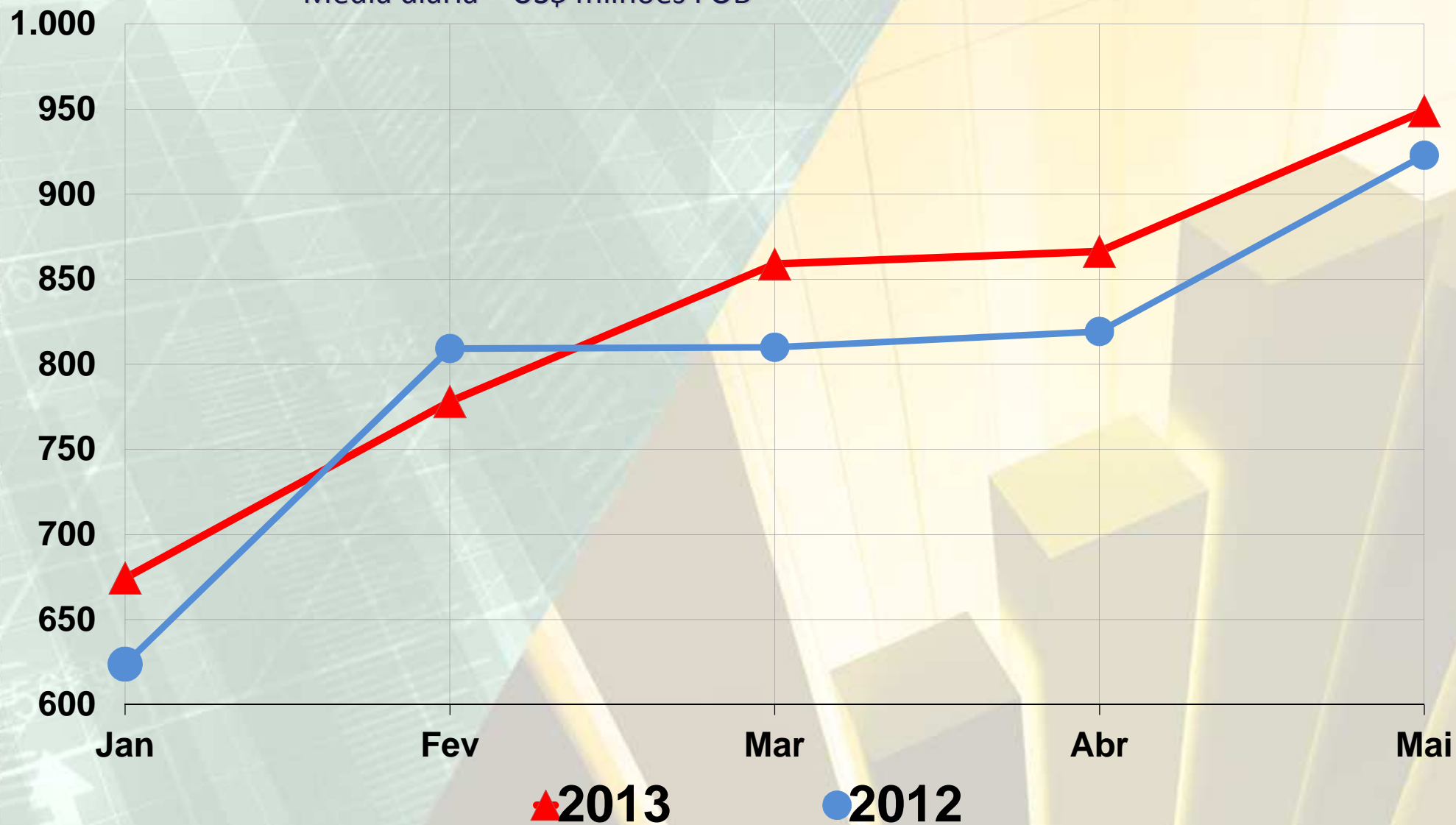
Média diária – US\$ milhões FOB





## Exportação Mensal - Demais bens excl. petróleo e derivados

Média diária – US\$ milhões FOB



**Exportação Mensal, destaque de petróleo e derivados**

US\$ milhões FOB

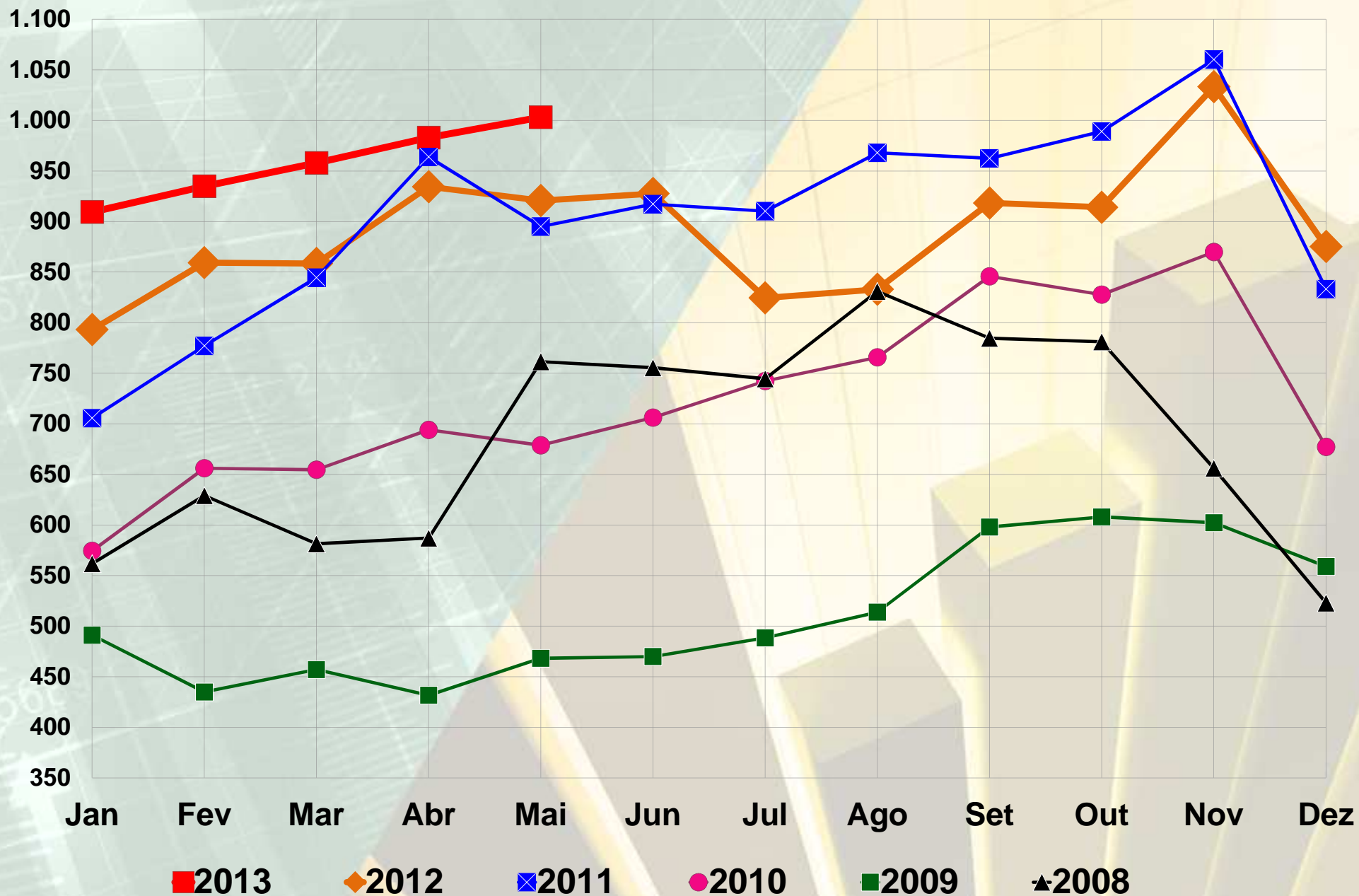
	Maio		Abril 2013	Var. % Mai-2013/12 p/média diária	Var. % Mai-13/Abr-13 p/média diária
	2013	2012			
<b>Exportação</b>	<b>21.824</b>	<b>23.215</b>	<b>20.631</b>	<b>-1,5</b>	<b>10,8</b>
Petróleo e derivados	1.898	2.914	1.573	<b>-31,8</b>	<b>26,4</b>
Demais	19.926	20.301	19.058	<b>2,8</b>	<b>9,5</b>
<b>Importação</b>	<b>21.064</b>	<b>20.253</b>	<b>21.626</b>	<b>9,0</b>	<b>2,0</b>
Petróleo e derivados	4.417	3.660	4.282	<b>26,4</b>	<b>8,1</b>
Demais	16.647	16.593	17.344	<b>5,1</b>	<b>0,6</b>
<b>Saldo</b>	<b>760</b>	<b>2.962</b>	<b>-995</b>	-	-
Petróleo e derivados	<b>-2.519</b>	<b>-746</b>	<b>-2.709</b>	-	-
Demais	3.279	3.708	1.714	-	-

Nota: Mai-13: 21 dias úteis; Abr-13: 22 dias úteis; Mai-12: 22 dias úteis.

Fonte: SECEX/MDIC.

# Importação Mensal

Média diária – US\$ milhões FOB





## Desempenho de Maio 2013 - Exportação

- Básicos: +1,7%, para US\$ 11,5 bi (sem petróleo, aumento de 7,9%)
- Semimanufaturados: -13,5%, para US\$ 2,5 bi
- Manufaturados: -0,9%, para US\$ 7,4 bi (sem derivados de petróleo, aumento de 2,2%)

	Maio		Var.% 2013/12 p/média diária
	2013	2012	
<b>BÁSICOS</b>	<b>11.503</b>	<b>11.850</b>	<b>1,7</b>
Carne de frango	672	622	13,2
Soja em grão	4.153	3.847	13,1
Minério de ferro	2.950	2.753	12,3
Carne bovina	405	398	6,6
Petróleo em bruto	1.097	1.780	-35,4
<b>SEMIMANUFATURADOS</b>	<b>2.468</b>	<b>2.989</b>	<b>-13,5</b>
Celulose	458	367	30,7
Couros e peles	227	195	21,8
Açúcar em bruto	631	757	-12,7
Semimanufaturados de ferro/aço	238	397	-37,1
<b>MANUFATURADOS</b>	<b>7.397</b>	<b>7.819</b>	<b>-0,9</b>
Automóveis de passageiros	509	403	32,3
Aviões	362	297	27,9
Motores para veículos e partes	241	211	19,5
Tratores	118	108	13,8
Óleos combustíveis	324	541	-37,3

## Desempenho de Maio 2013 - Importação

- Bens de capital: -0,8%, para US\$ 4,5 bi;
- Matérias-primas e intermediários: +9,8%, para US\$ 9,1 bi;
- Combustíveis: +29,4%, para US\$ 4,1 bi;
- Bens de consumo: +0,5%, para US\$ 3,3 bi; não-duráveis (+5,8%) e duráveis (-3,2%).

	Maio		Var.% 2013/12 p/média diária
	2013	2012	
Bens de Capital	4.494	4.747	-0,8
Matérias-primas e intermediários	9.145	8.725	9,8
Bens de Consumo	3.315	3.454	0,5
- Não-duráveis	1.450	1.436	5,8
- Duráveis	1.865	2.018	-3,2
. Automóveis	829	849	2,3
Combustíveis e lubrificantes	4.110	3.327	29,4
- Petróleo	1.432	1.217	23,3
- Demais	2.678	2.110	33,0
<b>Total</b>	<b>21.064</b>	<b>20.253</b>	<b>9,0</b>



## Desempenho de Jan-Mai Exportação Brasileira

Fator Agregado – US\$ milhões FOB

	Janeiro/Maio		Var.% 2013/12 p/ média diária	Part. %	
	2013	2012		2013	2012
Básicos	44.453	46.472	-2,5	47,6	47,5
Industrializados	46.680	48.998	-2,9	50,0	50,1
. Semimanufaturados	12.277	12.800	-2,2	13,2	13,1
. Manufaturados	34.403	36.198	-3,1	36,9	37,0
Op. Especiais	2.158	2.391	-8,0	2,3	2,4
<b>Total</b>	<b>93.291</b>	<b>97.861</b>	<b>-2,8</b>	<b>100,0</b>	<b>100,0</b>

Fonte: SECEX/MDIC.

Janeiro-maio/2013: 103 dias úteis; Janeiro-maio/2012: 105 dias úteis

## Exportação Brasileira – Principais Crescimentos por Fator Agregado - Janeiro-Maio / 2013-2012 - US\$ milhões

	2013	2012	Var. %
<b>BÁSICOS</b>	<b>44.453</b>	<b>46.472</b>	<b>-4,3</b>
Minério de ferro	12.371	12.117	2,1
Soja em grão	10.377	6.348	63,5
Carne de frango	3.047	2.820	8,0
Milho em grãos	2.322	436	432,3
Carne bovina	1.995	1.654	20,6
Minério de cobre	574	534	7,5
<b>SEMIMANUFATURADOS</b>	<b>12.277</b>	<b>12.800</b>	<b>-4,1</b>
Açúcar em bruto	3.281	2.505	30,9
Celulose	2.044	1.902	7,5
Couros e peles	985	834	18,2
Catodos de cobre	212	60	254,6
<b>MANUFATURADOS</b>	<b>34.401</b>	<b>36.198</b>	<b>-5,0</b>
Automóveis de passageiros	1.992	1.653	20,5
Açúcar refinado	1.220	912	33,8
Laminados planos	652	620	5,3
Hidrocarbonetos e derivados	638	518	23,2
Etanol	584	362	61,4
Suco de laranja congelado	487	382	27,5
Torneiras/válvulas	429	187	128,7
Motores para veículos	428	395	8,5
Obras de mármore e granito	329	273	20,6
Chassis com motor	323	303	6,9

Fonte: MDIC/SECEX

## Exportação Janeiro a Maio, destaque de petróleo e derivados

US\$ milhões FOB

	Janeiro-Maio			Média diária			Var. % 2013/2012 p/média diária	Var. % 2013/2011 p/média diária
	2013	2012	2011	2013	2012	2011		
<b>Exportação</b>	<b>93.291</b>	<b>97.861</b>	<b>94.614</b>	905,7	932,0	918,6	<b>-2,8</b>	<b>-1,4</b>
Petróleo e derivados	8.289	14.260	12.021	80,5	135,8	116,7	<b>-40,7</b>	<b>-31,0</b>
<b>Demais</b>	<b>85.002</b>	<b>83.601</b>	<b>82.593</b>	<b>825,3</b>	<b>796,2</b>	<b>801,9</b>	<b>3,7</b>	<b>2,9</b>
<b>Importação</b>	<b>98.693</b>	<b>91.600</b>	<b>86.092</b>	958,2	872,4	835,8	<b>9,8</b>	<b>14,6</b>
Petróleo e derivados	19.327	16.152	13.307	187,6	153,8	129,2	<b>22,0</b>	<b>45,2</b>
<b>Demais</b>	<b>79.366</b>	<b>75.448</b>	<b>72.785</b>	<b>770,5</b>	<b>718,6</b>	<b>706,7</b>	<b>7,2</b>	<b>9,0</b>
<b>Saldo</b>	<b>-5.402</b>	<b>6.261</b>	<b>8.522</b>	-	-	-	-	-
Petróleo e derivados	<b>-11.038</b>	<b>-1.892</b>	<b>-1.286</b>	-	-	-	-	-
Demais	5.636	8.153	9.808	-	-	-	-	-

Nota: dias úteis do jan-mai => 103 (2013), 105 (2012) e 103 (2011).

Fonte: SECEX/MDIC.



**Exportação Brasileira – Janeiro-Maio / 2013-2012**

Principais Variações (%) pela média diária em valor, quantidade e preço

	Valor	Quant	Preço
<b>Básicos</b>			
- Minério de ferro	+4,1	0,0	+4,1
- Soja em grão	+13,2	+7,8	+5,0
- Carne de frango	+10,1	-3,6	+14,2
- Milho em grão	+377,0	+377,0	0,0
- Carne bovina	+22,9	+31,3	-6,3
- Petróleo	-50,4	-44,2	-11,0
<b>Semimanufaturados</b>			
- Açúcar em bruto	+33,5	+65,7	-19,5
- Celulose	+9,5	+10,9	-1,3
<b>Manufaturados</b>			
- Automóveis	+22,8	+15,8	+6,1
- Etanol	+64,3	95,4	-15,8
- Laminados planos	+7,2	+32,2	-18,8
- Obras de mármore e granito	+23,0	+23,8	-0,6
- Óleos combustíveis	-47,9	-49,4	+2,9
- Aviões	-23,4	-26,2	+3,8

## Exportação Brasileira – Principais Blocos Econômicos

US\$ milhões FOB

	Janeiro/Maio		Var.% 2013/12 p/média diária	Part. %	
	2013	2012		2013	2012
Ásia	30.500	29.440	5,6	32,7	30,1
. China	18.060	17.214	7,0	19,4	17,6
América Latina e Caribe	19.237	20.686	-5,2	20,6	21,1
- Mercosul (2)	11.391	11.339	2,4	12,2	11,6
. Argentina	7.678	7.526	4,0	8,2	7,7
- Demais da AL e Caribe	7.846	9.347	-14,4	8,4	9,6
União Européia	18.108	19.838	-6,9	19,4	20,3
EUA (1)	9.378	11.792	-18,9	10,1	12,0
Oriente Médio	4.396	4.003	12,0	4,7	4,1
África	4.336	4.599	-3,9	4,6	4,7
Europa Oriental	1.602	1.729	-5,5	1,7	1,8
Demais	5.734	5.774	1,2	6,1	5,9
<b>TOTAL</b>	<b>93.291</b>	<b>97.861</b>	<b>-2,8</b>	<b>100,0</b>	<b>100,0</b>

Fonte: SECEX/M DIC.

Janeiro-maio/2013: 103 dias úteis; Janeiro-maio/2012: 105 dias úteis

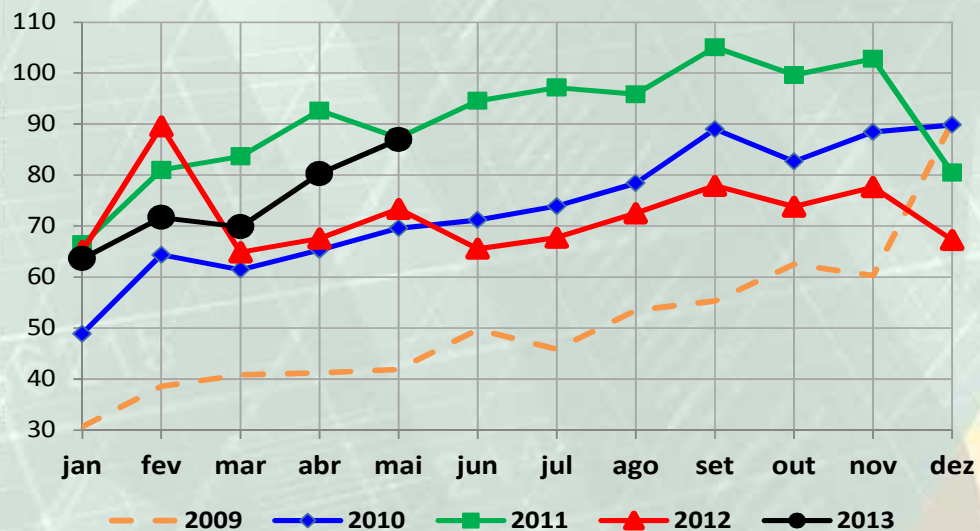
(1) inclui Porto Rico.

(2) inclui Venezuela, a partir de agosto/2012.

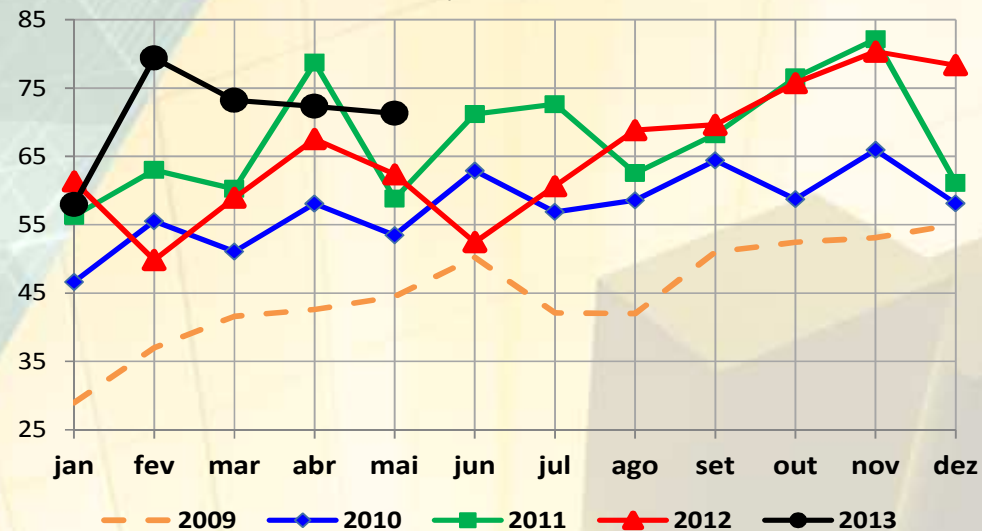
# Balança Comercial do Brasil com a Argentina

US\$ milhões FOB

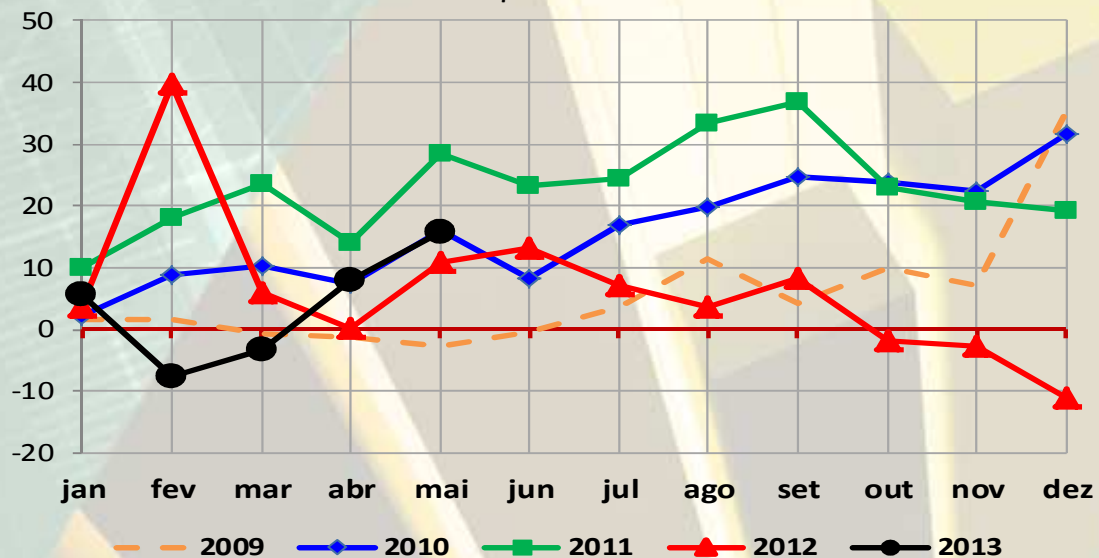
Exportação Brasileira para Argentina - Média diária  
US\$ milhões FOB



Importação Brasileira da Argentina - Média diária  
US\$ milhões FOB



Saldo Comercial com a Argentina - Média diária  
US\$ milhões FOB





## Importação Brasileira por Categoria de Uso

US\$ milhões FOB

	Janeiro/Maio		Var.% 2013/12 p/média diária	Part. %	
	2013	2012		2013	2012
Bens de Capital	21.103	20.208	6,5	21,4	22,1
Matérias-primas e intermediários	42.729	39.984	8,9	43,3	43,7
Bens de Consumo	16.303	16.342	1,7	16,5	17,8
- Não-duráveis	7.854	7.137	12,2	8,0	7,8
- Duráveis	8.449	9.205	-6,4	8,6	10,0
. Automóveis	3.413	4.184	-16,8	3,5	4,6
Combustíveis e lubrificantes	18.548	15.066	25,5	18,8	16,4
- Petróleo	6.429	5.822	12,6	6,5	6,4
- Demais	12.119	9.244	33,6	12,3	10,1
<b>Total</b>	<b>98.683</b>	<b>91.600</b>	<b>9,8</b>	<b>100,0</b>	<b>100,0</b>

Fonte: SECEX/MDIC.

Janeiro-maio/2013: 103 dias úteis; Janeiro-maio/2012: 105 dias úteis

# Importação Brasileira por Blocos Econômicos

US\$ milhões FOB

	Janeiro/Maio		Var.% 2013/12 p/média diária	Part. %	
	2013	2012		2013	2012
Ásia	29.868	28.670	6,2	30,3	31,3
. China	14.521	13.410	10,4	14,7	14,6
União Européia	20.895	19.756	7,8	21,2	21,6
América Latina e Caribe	17.303	15.634	12,8	17,5	17,1
- Mercosul (2)	8.817	7.897	13,8	8,9	8,6
. Argentina	7.257	6.316	17,1	7,4	6,9
Demais da AL e Caribe	8.486	7.737	11,8	8,6	8,4
EUA (1)	14.951	13.401	13,7	15,2	14,6
África	6.722	6.621	3,5	6,8	7,2
Oriente Médio	3.452	2.596	35,6	3,5	2,8
Europa Oriental	1.262	1.198	7,4	1,3	1,3
Demais	4.230	3.724	15,8	4,3	4,1
<b>TOTAL</b>	<b>98.683</b>	<b>91.600</b>	<b>9,8</b>	<b>100,0</b>	<b>100,0</b>

Fonte: SECEX/MDIC.

Janeiro-maio/2013: 103 dias úteis; Janeiro-maio/2012: 105 dias úteis

(1) inclui Porto Rico.

(2) inclui Venezuela, a partir de agosto/2012.

# Desempenho do Comércio Exterior Brasileiro - 2013

Secretaria de  
Comércio Exterior

Ministério do  
Desenvolvimento, Indústria  
e Comércio Exterior



**Tatiana Lacerda Prazeres**  
Secretária de Comércio Exterior