

## **LEVANTAMENTO DE CONJUNTURA**

### **INA - INDICADOR DE NÍVEL DE ATIVIDADE**

**RESULTADOS – FEVEREIRO 2013**

27/03/2013

**INA – Total da Indústria  
Divulgado – 28/02/2013  
Com ajuste sazonal**

Jan/13  
Dez/12

**2,1**

**INA – Total da Indústria  
Divulgado – 28/02/2013  
Sem ajuste sazonal**

Jan/13  
Dez/12

**3,7**

**INA – Total da Indústria  
Revisado – 27/03/2013  
Com ajuste sazonal**

Jan/13  
Dez/12

**2,5**

**INA – Total da Indústria  
Revisado – 27/03/2013  
Sem ajuste sazonal**

Jan/13  
Dez/12

**3,7**

## Levantamento de Conjuntura - Total da Indústria

| Variáveis                            | Sem ajuste sazonal      |                         | Com ajuste sazonal      |                         |
|--------------------------------------|-------------------------|-------------------------|-------------------------|-------------------------|
|                                      | Divulgado               | Revisado                | Divulgado               | Revisado                |
|                                      | <u>Jan/13</u><br>Dez/12 | <u>Jan/13</u><br>Dez/12 | <u>Jan/13</u><br>Dez/12 | <u>Jan/13</u><br>Dez/12 |
| <b>Total de Horas Pagas</b>          | -1,3                    | -1,4                    | 0,1                     | 0,1                     |
| <b>Horas Trabalhadas na Produção</b> | 3,2                     | 3,0                     | 0,7                     | 0,8                     |
| <b>Horas Médias Trabalhadas</b>      | 2,9                     | 2,8                     | 0,5                     | 1,1                     |
| <b>Total de Salários Nominais</b>    | -3,0                    | -3,3                    | 0,7                     | 1,2                     |
| <b>Total de Salários Reais (**)</b>  | -4,1                    | -4,4                    | -0,2                    | 0,8                     |
| <b>Salário Real Médio</b>            | -4,4                    | -4,5                    | 0,9                     | 1,3                     |
| <b>Total Vendas Nominais</b>         | -15,4                   | -13,3                   | -1,7                    | -2,7                    |
| <b>Total de Vendas Reais (**)</b>    | -20,2                   | -17,8                   | -5,6                    | -3,3                    |
| <b>NUCI (*)</b>                      | 1,2                     | 1,2                     | 0,1                     | 0,2                     |

(\*) Nível do mês, com ajuste sazonal

(\*\*) Deflator IPA setorial

(\*\*\*) Deflator IPC - Fipe

## INA - Total da Indústria Sem ajuste sazonal Variações Percentuais

| <u>Fev/13</u><br>Jan/13 | <u>Fev/13</u><br>Fev/12 | <u>Jan-Dez/12</u><br>Jan-Dez/11 | <u>Jan-Fev/13</u><br>Jan-Fev/12 | Acumulado<br>12 meses |
|-------------------------|-------------------------|---------------------------------|---------------------------------|-----------------------|
| <b>-2,3</b>             | <b>-0,8</b>             | <b>-4,1</b>                     | <b>2,8</b>                      | <b>-2,7</b>           |

## INA - Total da Indústria Com ajuste sazonal Variações Percentuais

| <u>Fev/13</u><br>Jan/13 |
|-------------------------|
| <b>-1,5</b>             |

## Levantamento de Conjuntura - Total da Indústria

|                                      | c/ajuste      | sem ajuste sazonal |                   |                   |
|--------------------------------------|---------------|--------------------|-------------------|-------------------|
|                                      | <u>Fev/13</u> | <u>Fev/13</u>      | <u>Jan-Dez/12</u> | <u>Jan-Fev/13</u> |
| Variáveis                            | Jan/13        | Fev/12             | Jan-Dez/11        | Jan-Fev/12        |
| <b>Total de Horas Pagas</b>          | 0,2           | -0,1               | -1,0              | 0,4               |
| <b>Horas Trabalhadas na Produção</b> | 0,5           | -0,7               | -3,5              | 0,1               |
| <b>Horas Médias Trabalhadas</b>      | 0,1           | -1,0               | -3,3              | 0,1               |
| <b>Total de Salários Nominais</b>    | 0,7           | 9,3                | 5,9               | 8,7               |
| <b>Total de Salários Reais (**)</b>  | 0,9           | 3,2                | 1,3               | 2,7               |
| <b>Salário Real Médio</b>            | 0,9           | 2,9                | 0,9               | 2,8               |
| <b>Total Vendas Nominais</b>         | 1,4           | 7,5                | 6,0               | 11,0              |
| <b>Total de Vendas Reais (**)</b>    | -0,2          | 1,6                | 1,8               | 4,2               |
| <b>NUCI (*)</b>                      | 0,1           |                    |                   |                   |

(\*) Nível do mês, com ajuste sazonal

(\*\*) Deflator IPA setorial

(\*\*\*) Deflator IPC - Fipe



## **NUCI - Nível de Utilização da Capacidade Instalada Sem ajuste Sazonal**

| <b>Janeiro/12</b> | <b>Janeiro/13</b> | <b>Fevereiro/12</b> | <b>Fevereiro/13</b> |
|-------------------|-------------------|---------------------|---------------------|
| <b>79,8</b>       | <b>80,6</b>       | <b>80,1</b>         | <b>80,5</b>         |

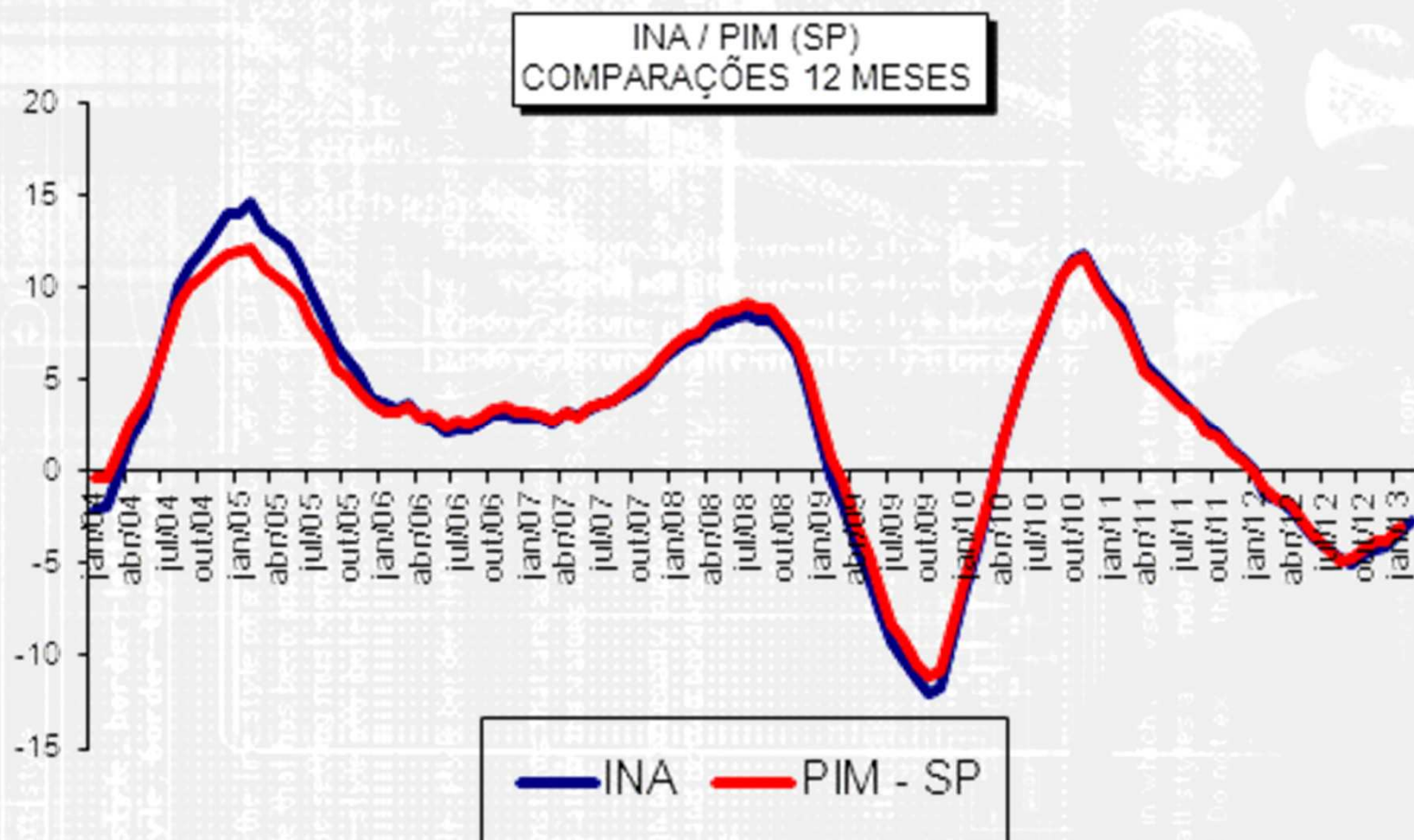
## **NUCI - Nível de Utilização da Capacidade Instalada Com ajuste sazonal**

| <b>Janeiro/12</b> | <b>Janeiro/13</b> | <b>Fevereiro/12</b> | <b>Fevereiro/13</b> |
|-------------------|-------------------|---------------------|---------------------|
| <b>82,3</b>       | <b>82,5</b>       | <b>82,3</b>         | <b>82,6</b>         |

## INA - TOTAL COM AJUSTE SAZONAL

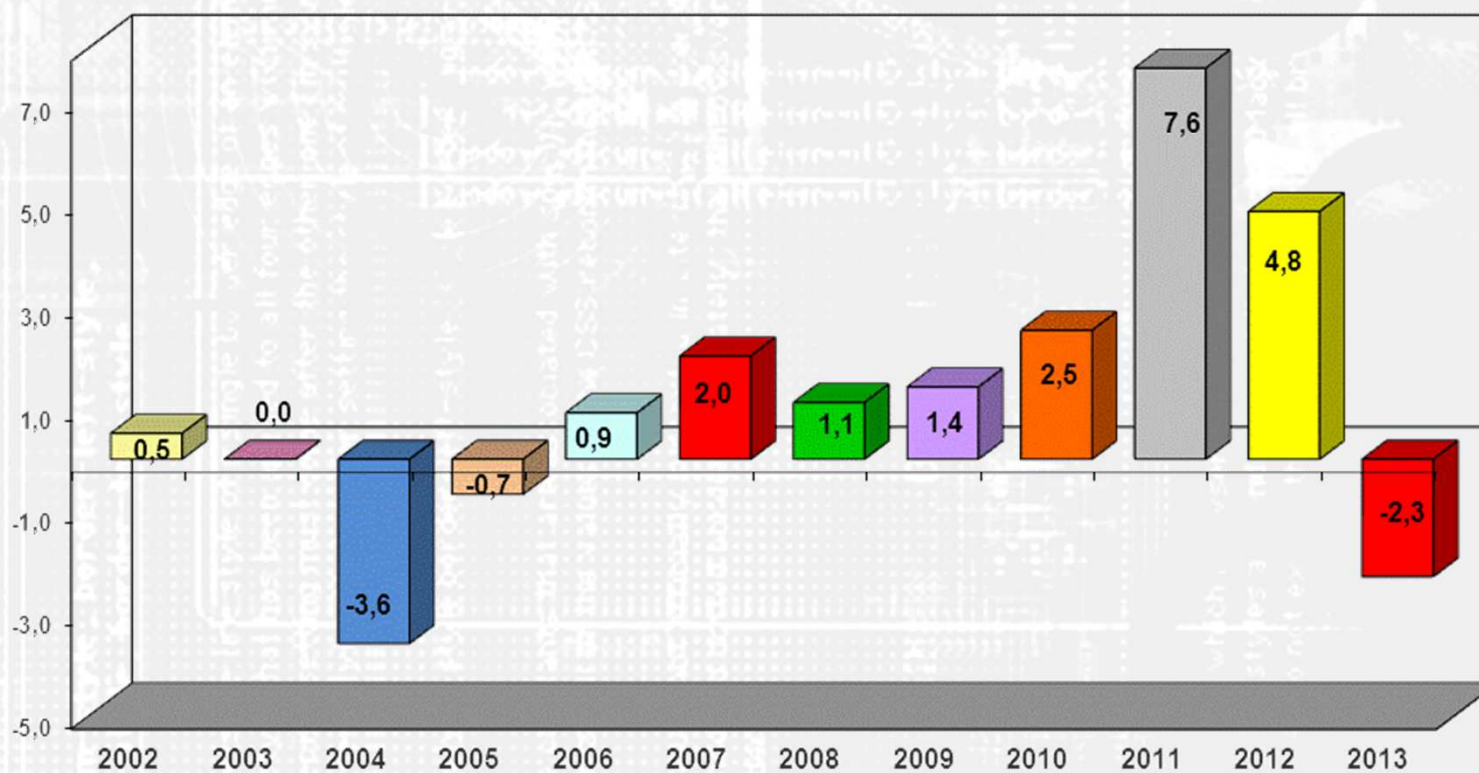


# FIESP CIESP

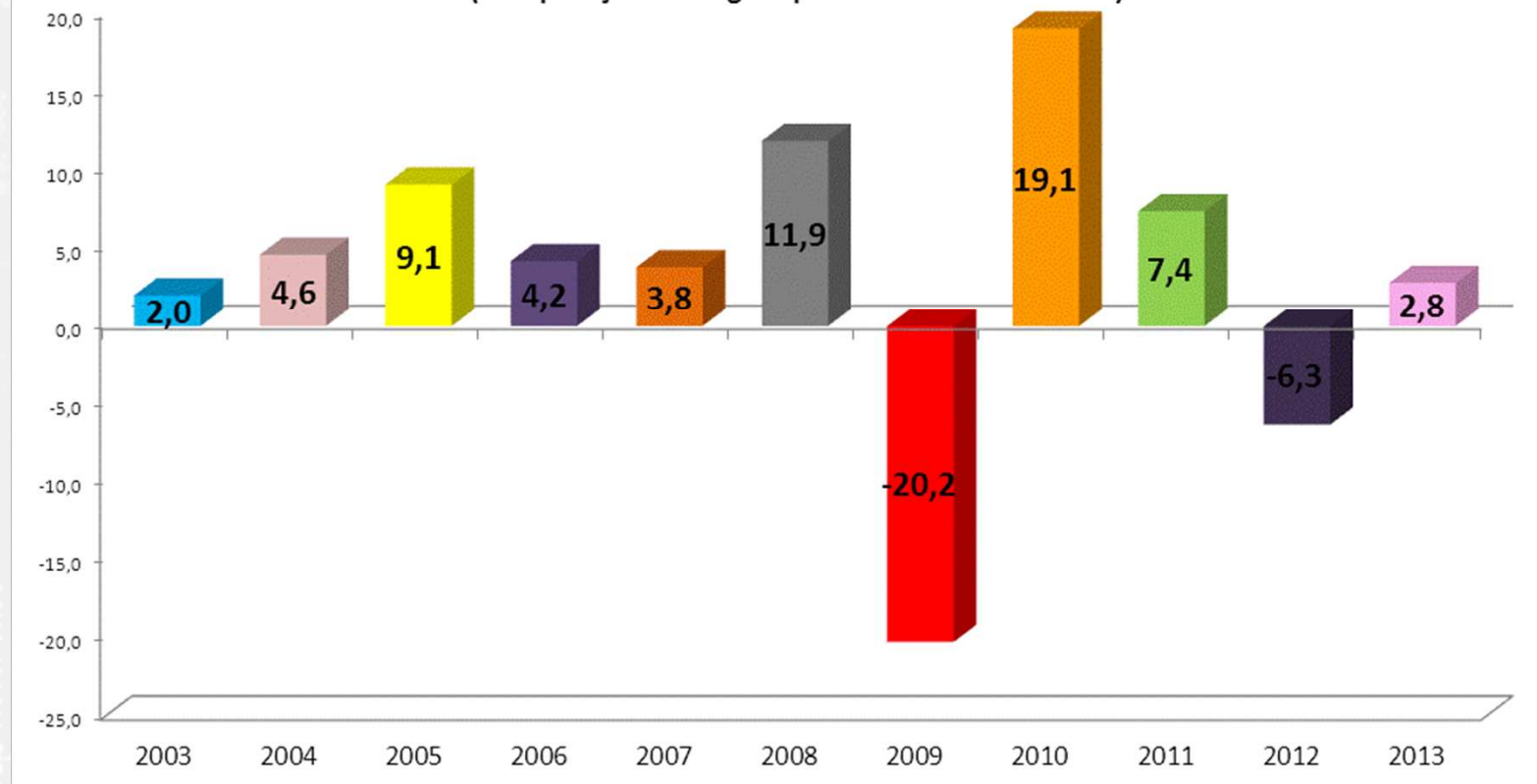




Resultados mensais comparativos (t/t-1)  
INA - (sem ajuste sazonal)  
Meses: Fevereiro/02 a Fevereiro/12



INA - Resultados comparativos Acumulados no Ano  
Anos - 2003 a 2013  
(Comparação com igual período do ano anterior)



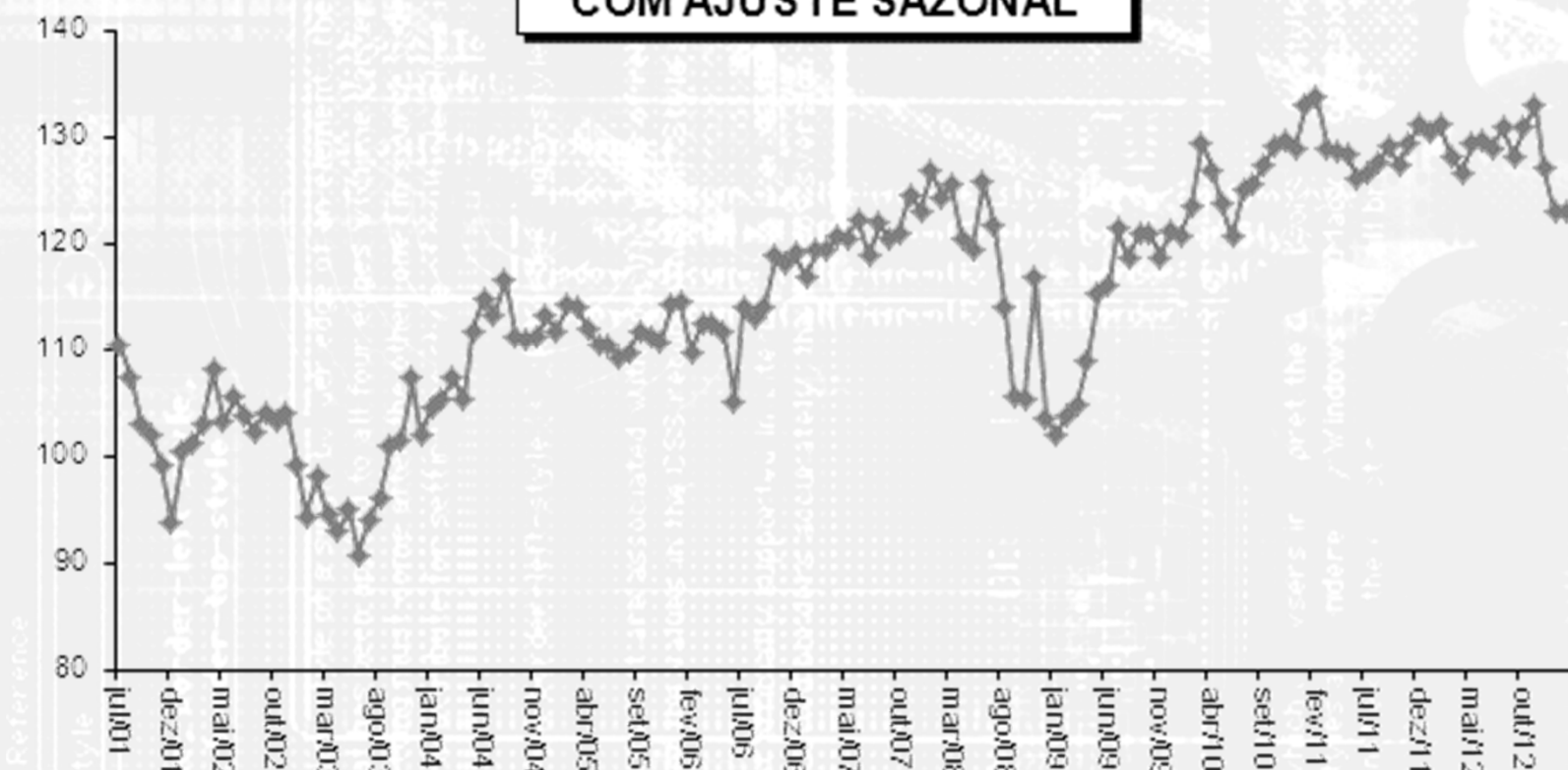
## INA - Produtos Químicos Sem ajuste sazonal Variações percentuais

| <u>Fev/13</u><br>Jan/13 | <u>Fev/13</u><br>Fev/12 | <u>Jan-Dez/12</u><br>Jan-Dez/11 | <u>Jan-Fev/13</u><br>Jan-Fev/12 | Acumulado<br>12 meses |
|-------------------------|-------------------------|---------------------------------|---------------------------------|-----------------------|
| -5,8                    | -8,3                    | 0,5                             | -6,8                            | -0,6                  |

## INA - Produtos Químicos Com ajuste sazonal Variações percentuais

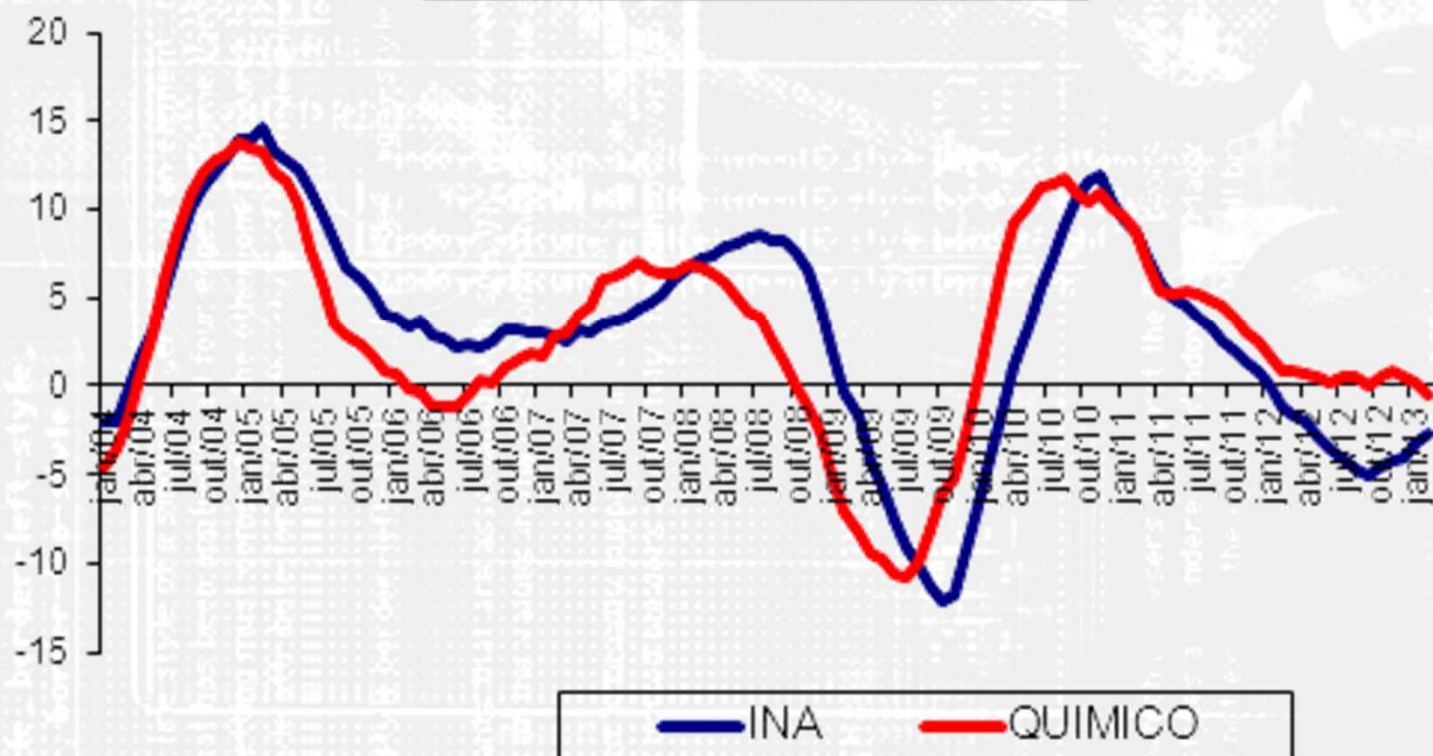
| <u>Fev/13</u><br>Jan/13 |
|-------------------------|
| 0,0                     |

## INA - PRODUTOS QUÍMICOS COM AJUSTE SAZONAL





INA - TOTAL / PRODUTOS QUÍMICOS  
COMPARAÇÕES 12 MESES





## Levantamento de Conjuntura - Produtos Químicos Farmacêuticos

|                                      | c/ajuste      | sem ajuste sazonal |                   |                   |
|--------------------------------------|---------------|--------------------|-------------------|-------------------|
|                                      | <u>Fev/13</u> | <u>Fev/13</u>      | <u>Jan-Dez/12</u> | <u>Jan-Fev/13</u> |
| Variáveis                            | Jan/13        | Fev/12             | Jan-Dez/11        | Jan-Fev/12        |
| <b>Horas Trabalhadas na Produção</b> | -0,5          | 4,1                | 3,1               | 4,8               |
| <b>Horas Médias Trabalhadas</b>      | 0,4           | 2,3                | 0,0               | 2,6               |
| <b>Total de Salários Reais (***)</b> | 2,8           | 19,6               | 9,1               | 14,1              |
| <b>Salário Real Médio (***)</b>      | 2,8           | 16,3               | 5,0               | 10,6              |
| <b>Total de Vendas Reais (**)</b>    | -0,6          | 0,1                | 9,9               | 1,2               |
| <b>NUCI (*)</b>                      | -0,1          |                    |                   |                   |

(\*) Nível do mês, com ajuste sazonal

(\*\*) Deflator IPA setorial

(\*\*\*) Deflator IPC - Fipe

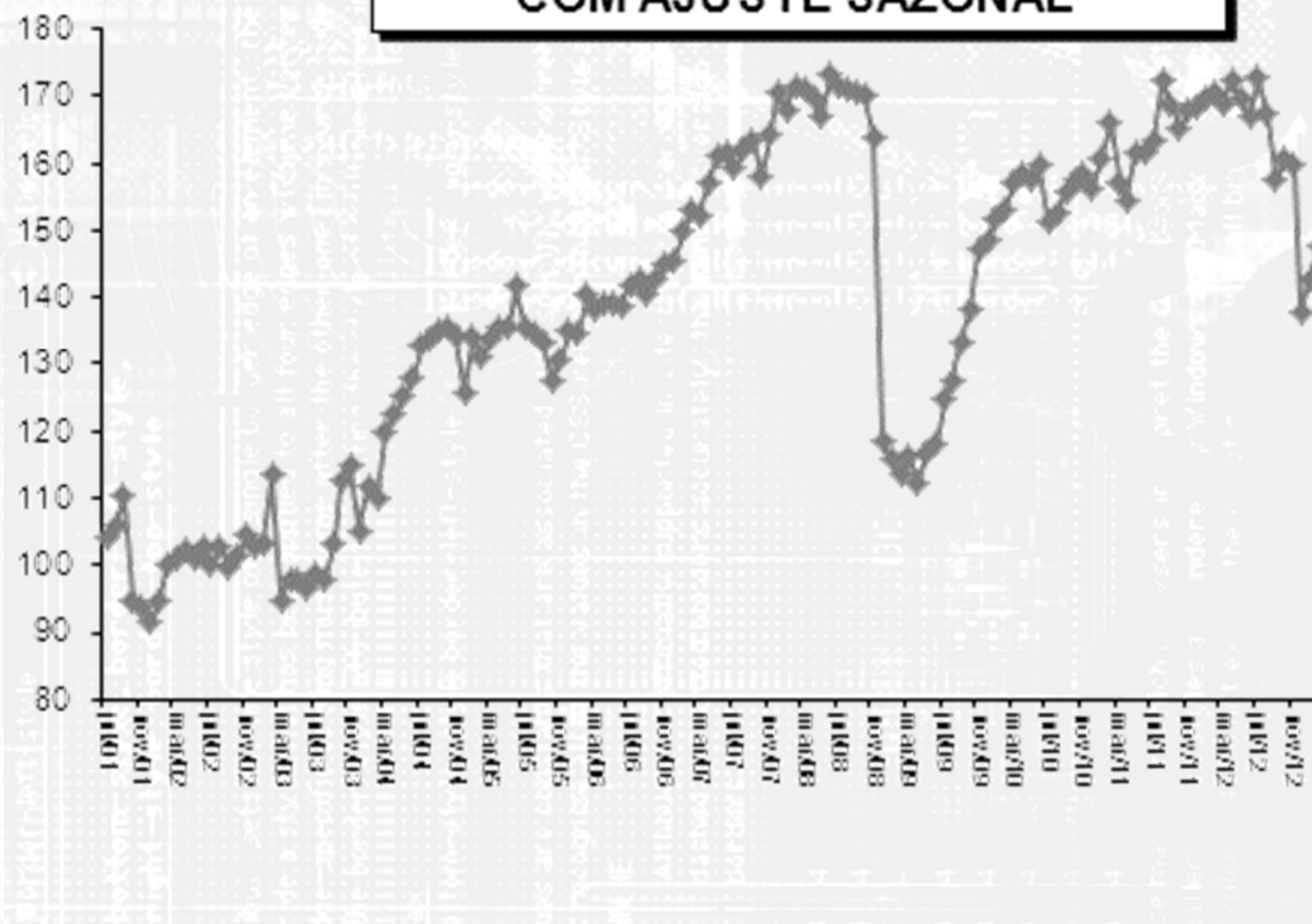
## INA - Máquinas e Equipamentos Sem ajuste sazonal Variações Percentuais

| <u>Fev/13</u><br>Jan/13 | <u>Fev/13</u><br>Fev/12 | <u>Jan-Dez/12</u><br>Jan-Dez/11 | <u>Jan-Fev/13</u><br>Jan-Fev/12 | Acumulado<br>12 meses |
|-------------------------|-------------------------|---------------------------------|---------------------------------|-----------------------|
| <b>0,6</b>              | <b>-16,3</b>            | <b>0,7</b>                      | <b>-15,6</b>                    | <b>-3,0</b>           |

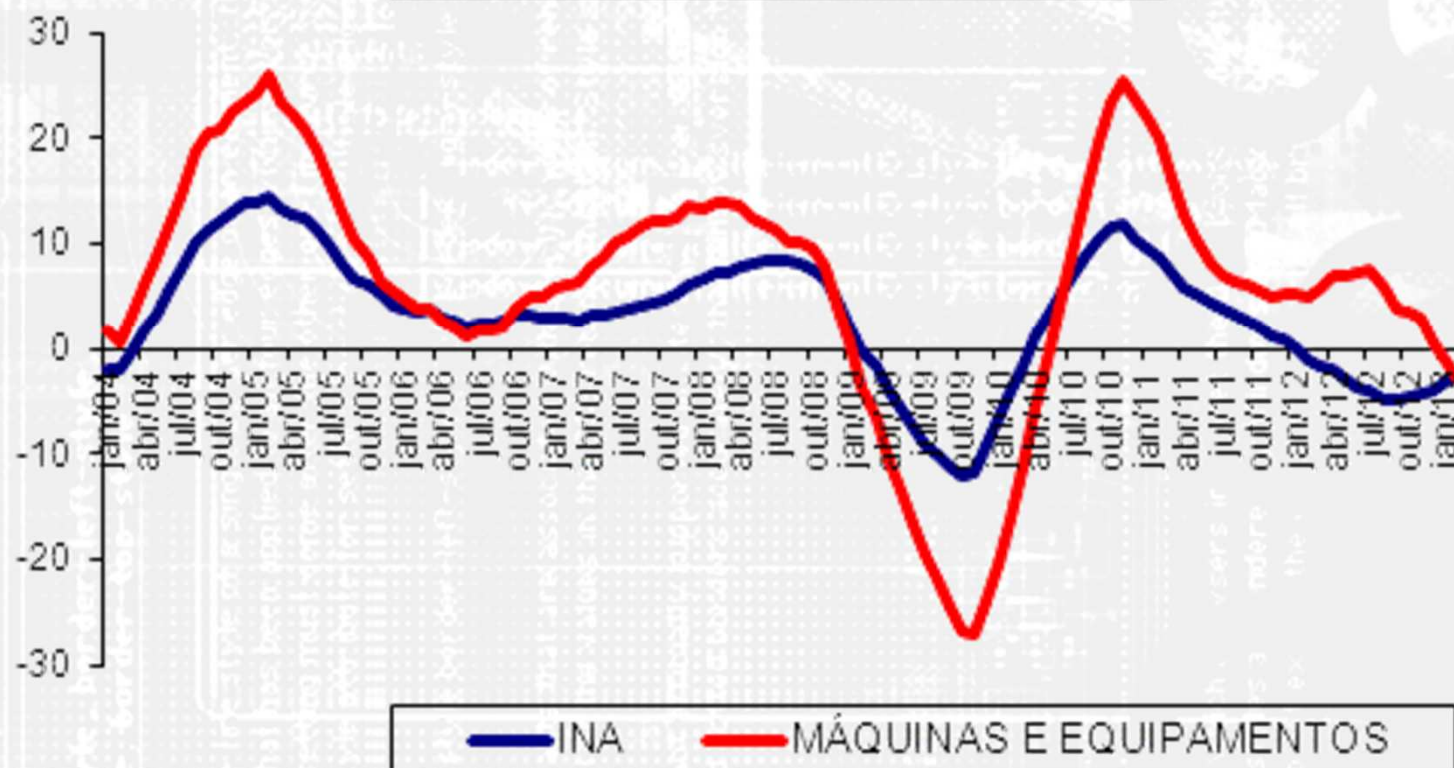
## INA - Máquinas e Equipamentos Com ajuste sazonal Variações Percentuais

| <u>Fev/13</u><br>Jan/13 |
|-------------------------|
| <b>3,6</b>              |

## INA - MÁQUINAS E EQUIPAMENTOS COM AJUSTE SAZONAL



INA TOTAL / MÁQUINAS E EQUIPAMENTOS  
COMPARAÇÕES 12 MESES





## Levantamento de Conjuntura - Máquinas e Equipamentos

|                                      | c/ajuste      | sem ajuste sazonal |                   |                   |
|--------------------------------------|---------------|--------------------|-------------------|-------------------|
|                                      | <u>Fev/13</u> | <u>Fev/13</u>      | <u>Jan-Dez/12</u> | <u>Jan-Fev/13</u> |
| Variáveis                            | Jan/13        | Fev/12             | Jan-Dez/11        | Jan-Fev/12        |
| <b>Horas Trabalhadas na Produção</b> | 3,0           | -4,5               | -5,5              | -5,7              |
| <b>Horas Médias Trabalhadas</b>      | 2,1           | -2,8               | -2,8              | -3,5              |
| <b>Total de Salários Reais (***)</b> | 1,5           | -3,9               | -1,1              | -4,2              |
| <b>Salário Real Médio (***)</b>      | 2,2           | -3,1               | 3,5               | -2,6              |
| <b>Total de Vendas Reais (**)</b>    | 5,3           | 14,0               | 11,3              | 12,9              |
| <b>NUCI (*)</b>                      | 0,2           |                    |                   |                   |

(\*) Nível do mês, com ajuste sazonal

(\*\*) Deflator IPA setorial

(\*\*\*) Deflator IPC - Fipe



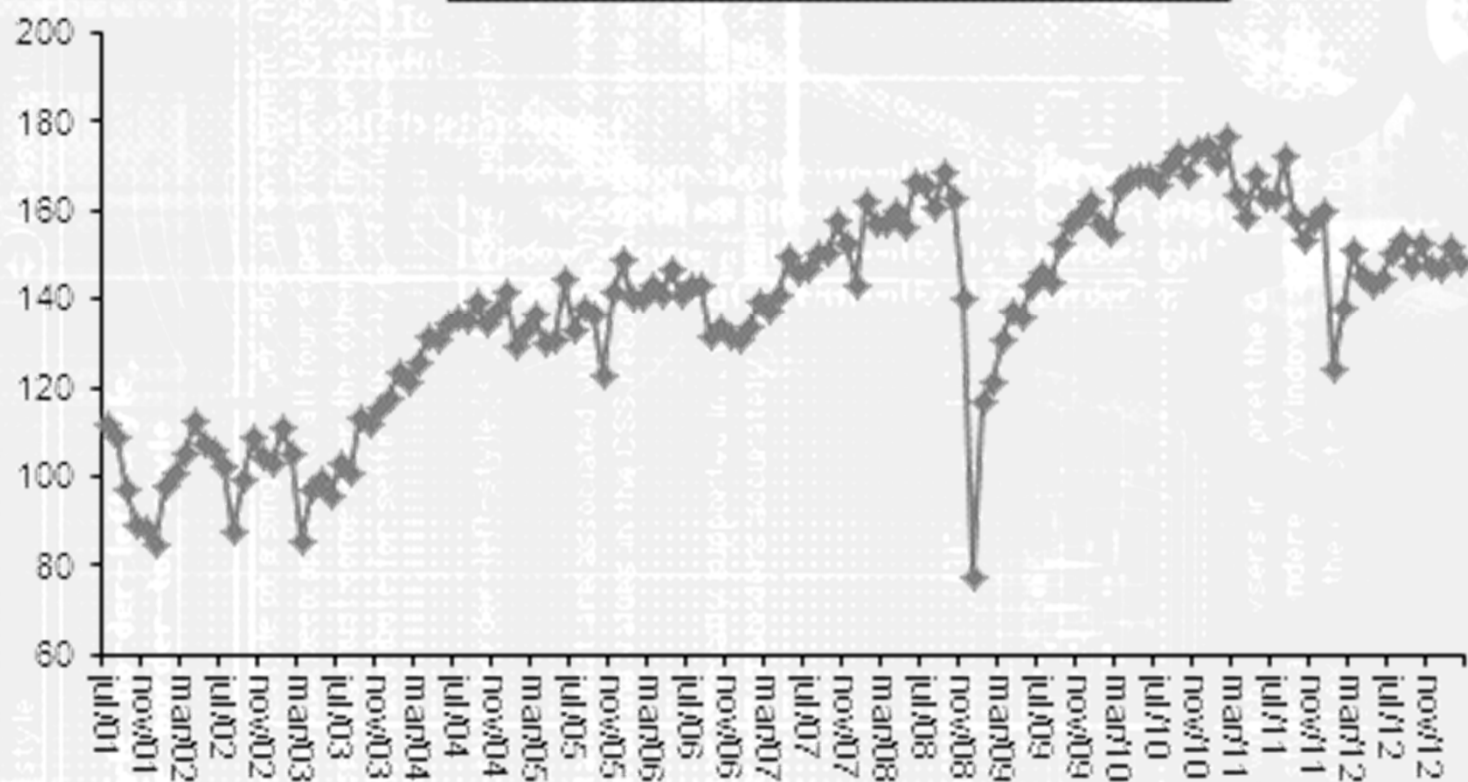
## INA - Veículos Automotores Sem ajuste sazonal Variações Percentuais

| <u>Fev/13</u><br>Jan/13 | <u>Fev/13</u><br>Fev/12 | <u>Jan-Dez/12</u><br>Jan-Dez/11 | <u>Jan-Fev/13</u><br>Jan-Fev/12 | Acumulado<br>12 meses |
|-------------------------|-------------------------|---------------------------------|---------------------------------|-----------------------|
| 1,5                     | 7,8                     | -11,2                           | 15,6                            | -5,2                  |

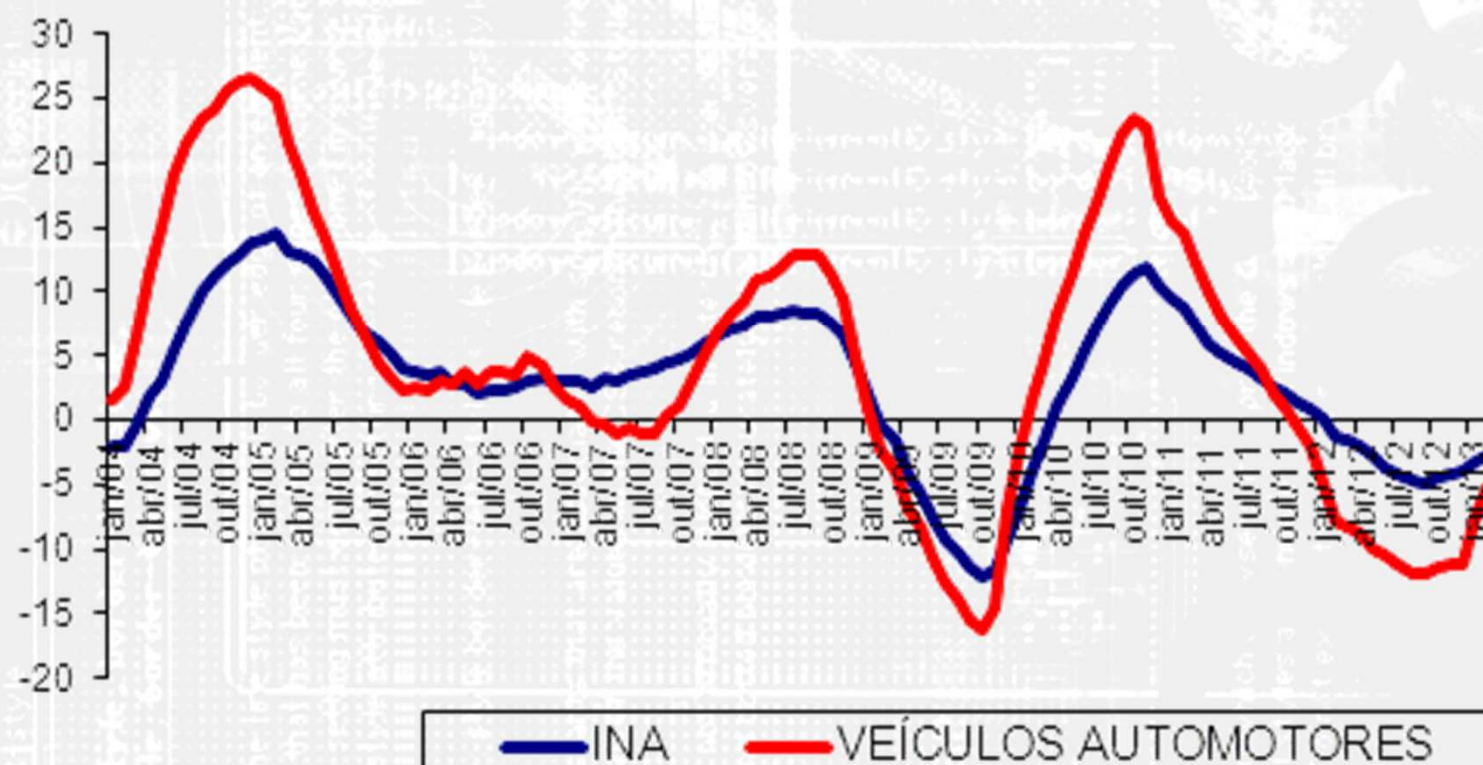
## INA - Veículos Automotores Com ajuste sazonal Variações Percentuais

| <u>Fev/13</u><br>Jan/13 |
|-------------------------|
| -2,5                    |

## INA - VEÍCULOS AUTOMOTORES COM AJUSTE SAZONAL



INA - TOTAL VEÍCULOS AUTOMOTORES  
COMPARAÇÕES 12 MESES



## Levantamento de Conjuntura - Veículos Automotores

|                                      | c/ajuste      | sem ajuste sazonal |                   |                   |
|--------------------------------------|---------------|--------------------|-------------------|-------------------|
|                                      | <u>Fev/13</u> | <u>Fev/13</u>      | <u>Jan-Dez/12</u> | <u>Jan-Fev/13</u> |
| Variáveis                            | Jan/13        | Fev/12             | Jan-Dez/11        | Jan-Fev/12        |
| <b>Horas Trabalhadas na Produção</b> | 0,0           | 3,7                | -9,0              | 7,8               |
| <b>Horas Médias Trabalhadas</b>      | -0,3          | 5,0                | -7,8              | 9,7               |
| <b>Total de Salários Reais (***)</b> | 0,0           | 0,8                | -3,1              | 2,0               |
| <b>Salário Real Médio (***)</b>      | -0,8          | 3,1                | -2,3              | 4,7               |
| <b>Total de Vendas Reais (**)</b>    | -3,5          | 16,5               | -6,0              | 17,2              |
| <b>NUCI (*)</b>                      | -1,4          |                    |                   |                   |

(\*) Nível do mês, com ajuste sazonal

(\*\*) Deflator IPA setorial

(\*\*\*) Deflator IPC - Fipe



## Nível de Utilização da Capacidade Instalada Sem ajuste sazonal

| Setores Industriais                                                           | Jan/12 | Jan/13 | Fev/12 | Fev/13 |
|-------------------------------------------------------------------------------|--------|--------|--------|--------|
| <b>Alimentos</b>                                                              | 69,0   | 77,9   | 68,5   | 80,3   |
| <b>Bebidas</b>                                                                | 68,8   | 69,8   | 64,1   | 66,1   |
| <b>Produtos Têxteis</b>                                                       | 81,2   | 81,5   | 81,6   | 81,1   |
| <b>Celulose, Papel e Prod. Papel</b>                                          | 87,5   | 89,0   | 87,7   | 87,8   |
| <b>Impressão e Reprodução de Gravações</b>                                    | 79,3   | 77,5   | 79,1   | 76,8   |
| <b>Coque, Refino de Petróleo, Combustíveis Nucleares e Produção de Alcool</b> | 88,5   | 65,7   | 88,6   | 65,9   |
| <b>Produtos Químicos</b>                                                      | 83,1   | 82,2   | 82,9   | 81,0   |
| <b>Produtos Farmacêuticos</b>                                                 | 84,5   | 80,0   | 85,0   | 80,9   |
| <b>Artigos de Borracha e Plástico</b>                                         | 84,7   | 85,4   | 85,1   | 85,2   |
| <b>Produtos de Mineirais Não Metálicos</b>                                    | 80,1   | 84,4   | 82,5   | 83,3   |
| <b>Metalúrgica Básica</b>                                                     | 79,4   | 87,3   | 81,3   | 86,9   |
| <b>Produtos Metálicos (exclui máquinas)</b>                                   | 78,0   | 80,6   | 77,2   | 79,8   |
| <b>Máquinas, Aparelhos e Materiais Elétricos</b>                              | 72,9   | 76,7   | 77,3   | 77,1   |
| <b>Máquinas e Equipamentos</b>                                                | 76,4   | 73,2   | 76,8   | 73,8   |
| <b>Veículos Automotores</b>                                                   | 84,8   | 86,6   | 84,5   | 85,3   |
| <b>Outros Equipamentos de Transporte</b>                                      | 89,6   | 88,7   | 89,8   | 88,7   |
| <b>Moveis</b>                                                                 | 87,1   | 84,9   | 85,3   | 83,9   |
| <b>Produtos Diversos</b>                                                      | 76,7   | 65,4   | 75,8   | 70,5   |
| <b>Total da Indústria</b>                                                     | 79,8   | 80,6   | 80,1   | 80,5   |