



CCRR Participações S.A.

Outubro, 2012

# Seção 1

---

## Descrição da Companhia

# Descrição da Companhia

A Colacril e RR Etiquetas são líderes do mercado brasileiro no segmento de auto-adesivos, com mais de 35% de share. Em maio de 2011, as empresas uniram operações formando o Grupo CCRR, recebendo em Outubro de 2011 aporte do braço de “*private equity*” do Banco BTG Pactual.

## Perfil do Grupo

### COLACRIL

- Fundada em 1984
- 65.000 m<sup>2</sup> em Campo Mourão (PR)
- 380 funcionários diretos
- FSC, ISO 9001:2008 e ISO 14001:2004
- Exportações para 23 países usando representantes locais
- ~35% de *market share* no mercado de laminação
- Crescimento anual histórico de 15%



- Fundada em 1986
- 24.000 m<sup>2</sup> em São Paulo.
- 150 funcionários diretos.
- Uma das responsáveis pela implantação do código de barras no Brasil.
- A mais premiada empresa de Etiquetas para automação e maior convertedor da América Latina.
- Capacidade de produção superior a 45 milhões de metros quadrados de etiquetas por ano.

## Presença Geográfica & Instalações



Colacril - PR



RR Etiquetas - SP



RR Argentina



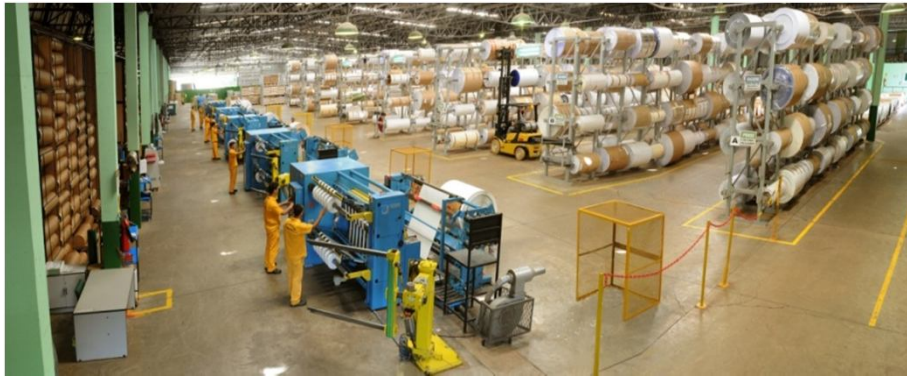
RR Uruguai



# Colacril

## Investimento Contínuo em Tecnologia e Capacidade Produtiva

- A Colacril tem capacidade produtiva de 420 milhões de metros/ano de auto-adesivos.
  - Cortadeiras e rebobinadeiras de última geração
  - Pioneira na siliconização “solventless”
  - Laminadora hot melt benchmark
  - **Investimento em fábrica integrada de RFID – INLAY's (108 milhões tags/ano)**



## Comentários de Consultores da Poyry

*"Colacril's asset base is modern and the company should be competitive in the Brazilian and surrounding South American markets"*  
*"Colacril's installed capacity is not fully utilized and enables the growth envisioned by the management until 2015"*

*"Colacril has relied on external technology suppliers and its assets consist of proven technology suitable for the local market"*

Poyry (Maio, 2011)

# Colacril

## *Linha Produtos*

### COLACRIL | LABEL

*Matéria prima para impressão de Rótulos e Etiquetas autoadesivas, para dados variáveis, promocionais, decoração de embalagens, e para os mais variados mercados.*



### COLACRIL | SIGN

Divisão de produtos autoadesivos **decorativos** em vinil e **refletivos** para sinalização.



### COLACRIL | OFFICE

**Etiquetas** para formulário contínuo e cortadas para impressão a laser e inkjet.





# Colacril

## Principais Clientes:



**Baumgarten**



## Prêmios e Certificados:

### Prêmios e Certificados

- Prêmio Pack Destaque Preferência 2009
- Prêmio Anave 2009 – Empresa do Ano
- Prêmio Brasileiro de Excelência Gráfica Fernando Pini – 2009 e 2010
- FSC (Forest Stewardship Council)
- ISO 9001:2008 e 14001:2004

# RR Etiquetas

## *Linha de produtos*

SUPRIMENTOS

### Etiquetas autoadesivas e Tags



Identificação de embalagens



Etiquetas para frutas, legumes e verduras



Ribbon



Etiqueta de balanças



Etiquetas produtos gordurosos e baixas temperaturas



Etiquetas para laboratórios clínicos



Tag's: Bag, Aço, Ingresso e Têxtil

TECNOLOGIA

### RFID Technology

- Identifica objetos via radiofrequencia
- Não requer contato visual
- Maior velocidade e eficiência
- Maior capacidade de armazenamento de dados



### Etiquetas Eletrônicas

- Compatibilidade entre preços na gôndola e checkout
- Automação das mudanças de preços;
- Economia de tempo da equipe;
- Apoio no controle de rupturas e planograma da gôndola;
- Agilidade na divulgação de ofertas e promoções.



SES  
Store Electronic Systems

### Etiquetas de Prevenção de Perdas

- Oferecer ao mercado varejista um sistema mais completo e flexível para prevenção e redução de perdas
- Incentivar e fidelizar os parceiros que auxiliem a RR a viabilizar a redução de custos e a inovação em toda a cadeia



EQUIPAMENTOS

### Dispensadores Impressoras /aplicadoras

- Oferecer para industria uma solução completa para identificação.
- Oferece serviço de Outsourcing: instalação de todos equipamentos necessários para a impressão e aplicação das etiquetas.



# RR Etiquetas

## *Cientes no Varejo*

---

### Posição de Liderança no Mercado de Varejo Brasileiro

- Mais de 10 mil clientes
- Fornecedor de todas as 50 maiores redes de supermercados no Brasil
- Fornecedora oficial de etiquetas para os fabricantes de balanças
- Importante presença na Argentina, Uruguai, e Chile via as subsidiárias RR Uruguay e Labeltec

### Principais Clientes

---

**Carrefour**



**Walmart**   
Save money. Live better.

**ATACADÃO**

**gbarbosa**

  
**Pão de Açúcar**

 **Sonda**  
Supermercados

 **ANGELONI**



# RR Etiquetas

## *Clientes Industriais*

### Soluções Inovadoras para Importantes *Players* Industriais

- Mais de 2 mil clientes dos principais segmentos de atividade econômica
- Importante presença em segmentos de forte crescimento como: (a) farmacêutico; (b) alimentos & bebidas; (c) siderúrgica; (d) química e petroquímica; (e) veículos e peças; (f) frigoríficos

### Principais Clientes

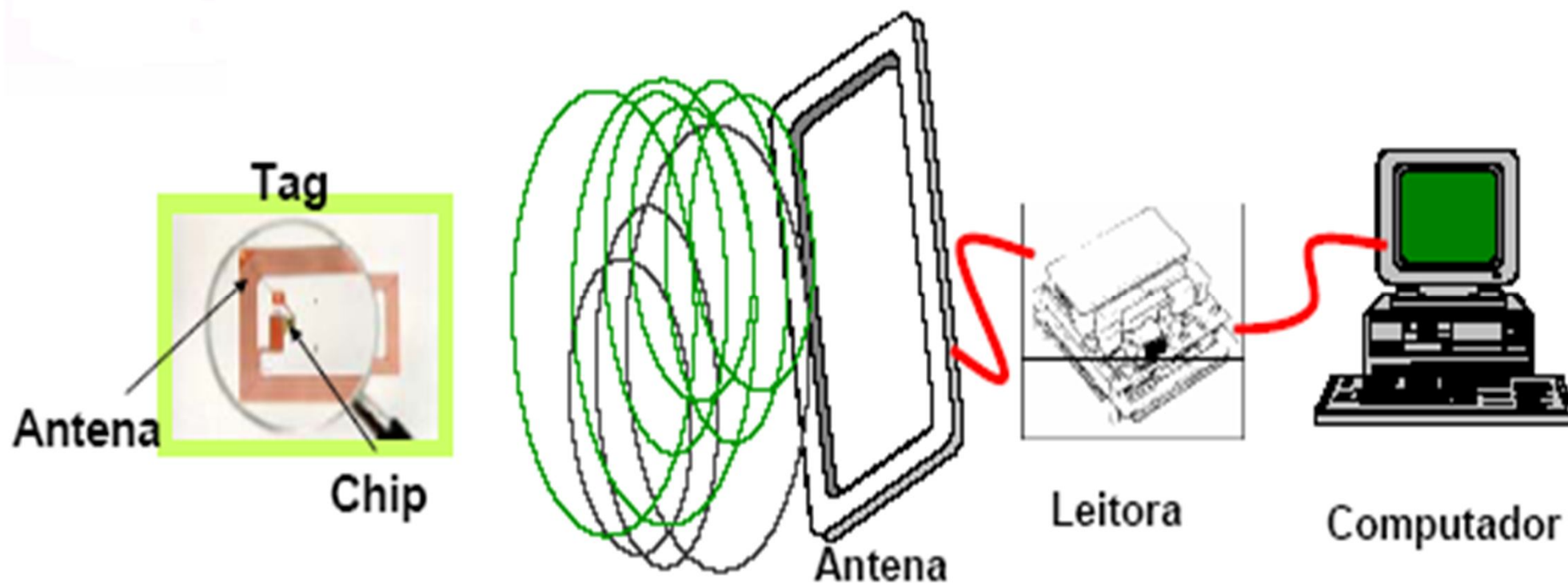


## Seção 2

---

### RFID

# Como Funciona



- 1 Tag entra no campo de RF
- 2 Sinal RF energiza a Tag
- 3 Tag transmite ID, mais dados

- 4 Leitora captura os dados
- 5 Leitora envia dados ao computador
- 6 Computador determina ação

# Estrutura do Sistema RFID



# RFID x Bar Code

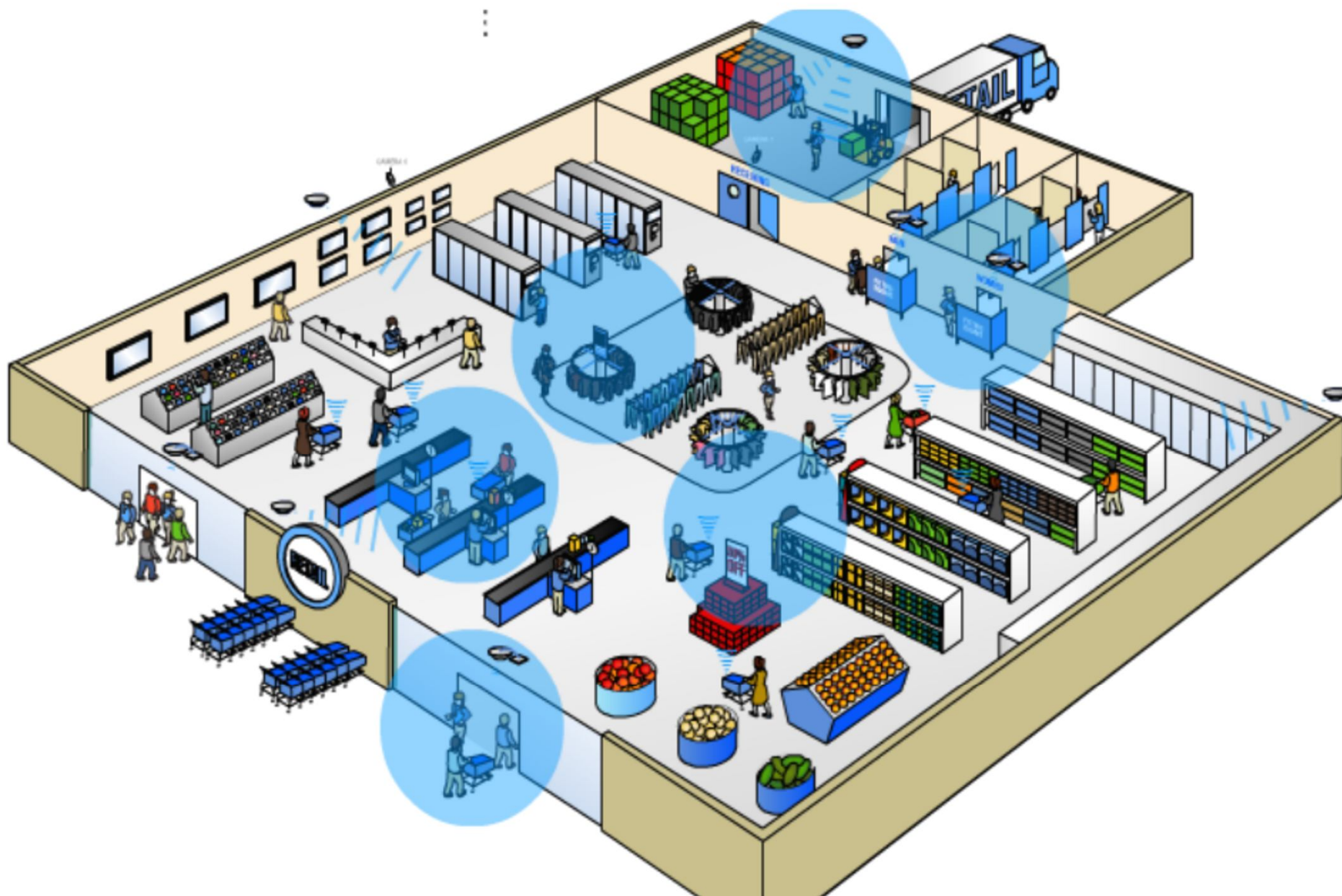
Atributo	RFID	Código de Barras
Restrição a leitura sem visada e dentro de embalagens	✓	✗
Leitura simultânea de vários itens	✓	✗
Uso em ambientes agressivos, durabilidade	✓	✗
Leitura e Gravação	✓	✓ ✗
Coleta de dados sem necessidade de intervenção	✓	✗
Custo: Bar Code (R\$0,03 a 0,05) x Tag RFID (R\$0,25 a 0,30)	✓ ✗	✓
Velocidade de leitura	✓	✗
Acuracidade próxima a 100%	✓	✗
Capacidade de armazenamento	✓	✓ ✗
Flexibilidade de fixação	✓	✓



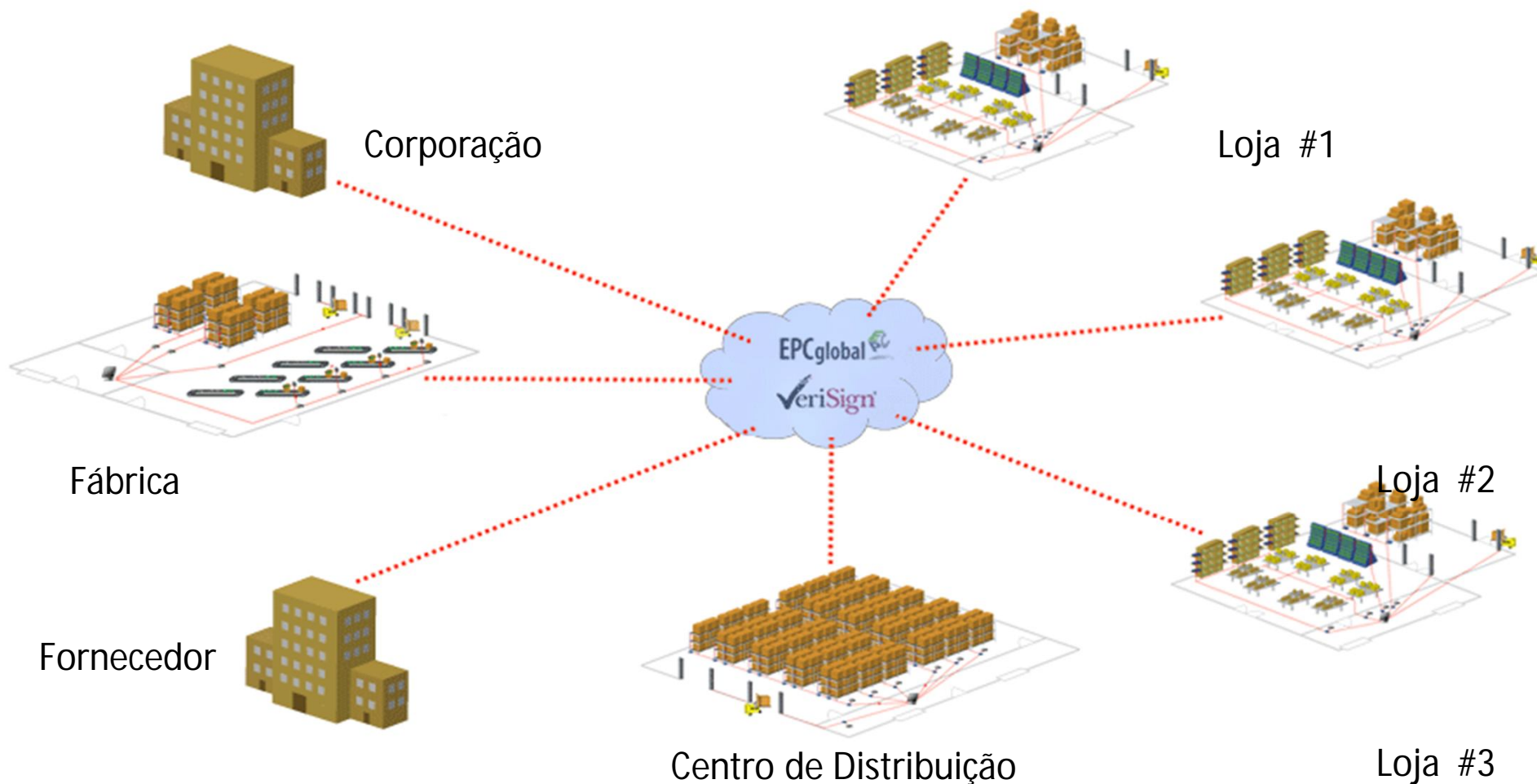
# Bar Code x RFID

- Bar Code: 12 dígitos, identifica o produto. EAN 13: 12 dígitos+1
- RFID: padrão EPC, e pode usar qualquer outro padrão, como: EPC, IATA, Bancos de Sangue, etc ...
- O EPC Global da GS1, utiliza 24 caracteres, identificando cada item de forma unitária e única: embalagem, fabricante, produto, número de série, identificando o **"item" (DNA do produto)**.





## Compartilhamento de informações sobre o nível de itens em várias lojas, depósitos e fabricantes



**Possibilita a visibilidade total da Cadeia de Abastecimento**



# Logística

## Centro de Distribuição

- Recebimento
- Movimentação
- Picking / Processamento de Pedido
- Expedição
- Gestão de Produtos Controlados
- Prevenção de Perda
- Utilização do Ativo

## Operação da Loja

- Recebimento
- Gerenciamento/Reposição de Gôndola
- Planograma
- Merchandising / Promoção
- Prevenção de Perdas
- Automação do Checkout
- Devoluções e Pós Venda



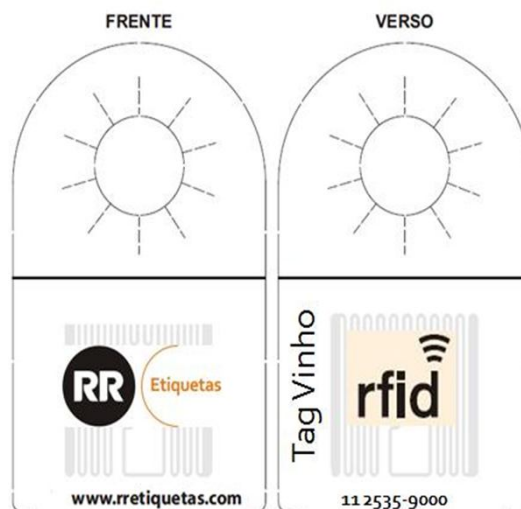
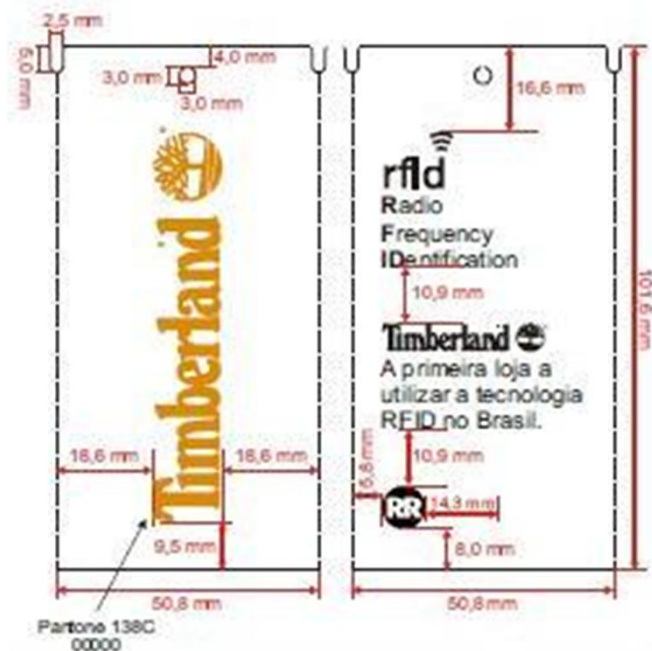
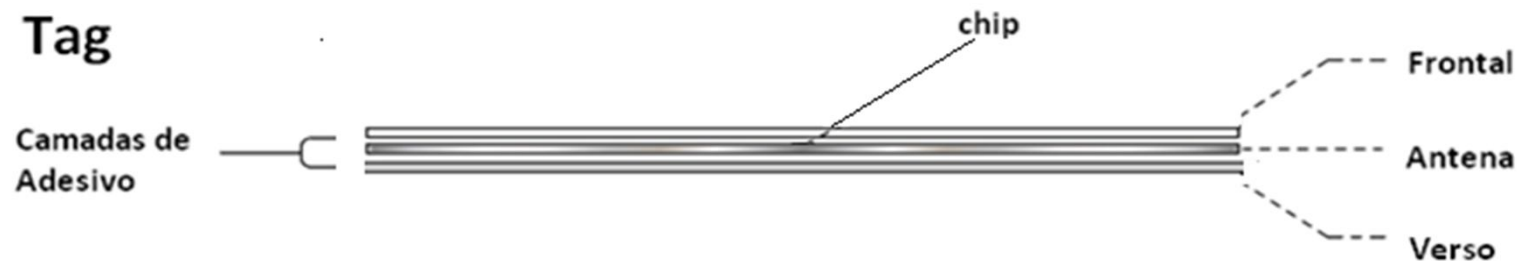
## Rastreabilidade

- Rastreabilidade de Item / Lote
- Segurança do Consumidor
- Visibilidade de Estoque na Cadeia
  - VMI
  - CPFR



# Tag - Categorias

## Tag





# Casos de Sucesso

Timberland

HOPE

BILLABONG



osmoze

AION  
EXCLUSIVE JEANS

INDEX  
DENIM



BLACKBULL  
AUTHENTIC  
ROCKBLUE

# Casos de Sucesso

- . Redução de **80%** no tempo de recepção, de **3** horas para **30** minutos;
- . Redução no tempo de inventário físico de **3** dias para **90** minutos, e custos em **60%**;
- . Identificação imediata do item encalhado na loja, aumento de **29%** em promoções de liquidações, resultando em aumento de **50 a 60%** nas vendas;
- . Redução de **55%** de falta-de-estoque;
- . **63%** de agilização no processo de ressuprimento, resultando em diminuição de **16%** de falta de estoque na área de vendas;
- Dramática redução de montagem de pallets de **90** para **11** segundos;
- Aumento de **20%** na eficiência no corte do jeans, com economia de **25%** no ciclo;
- Redução de custos da cadeia de suprimentos em **5,5%**;
- Redução de custos de armazenagem em **10,5%**.



# Casos de Sucesso



- 50% de redução da falta de estoque
- 75% de redução no trabalho de reestocagem
- Aumento de 2 dígitos nas vendas
- Redução significativa na diminuição de perdas

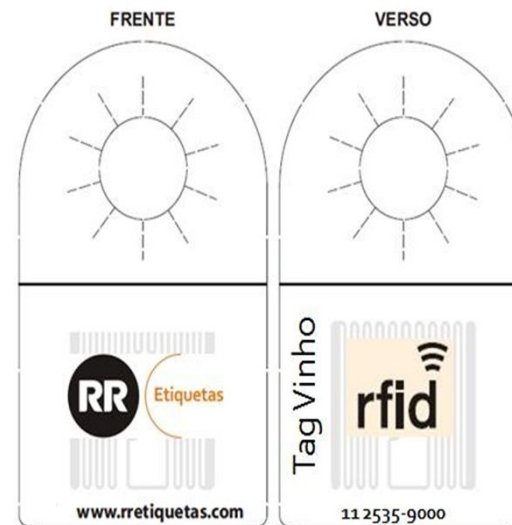


**Melhoria de 85% para 99.97% da acuracidade dos inventários.**

**Dramática redução na falta de estoques**

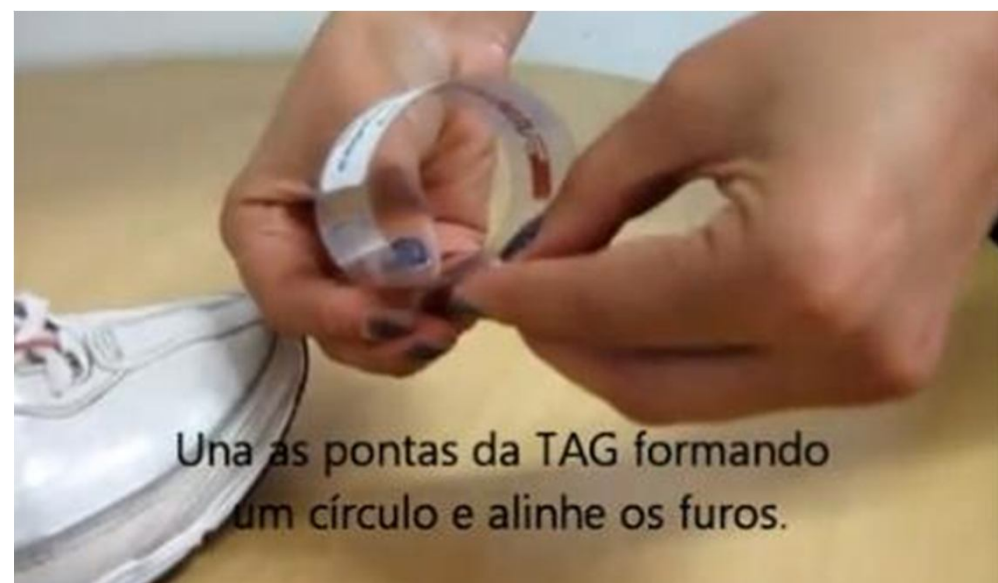
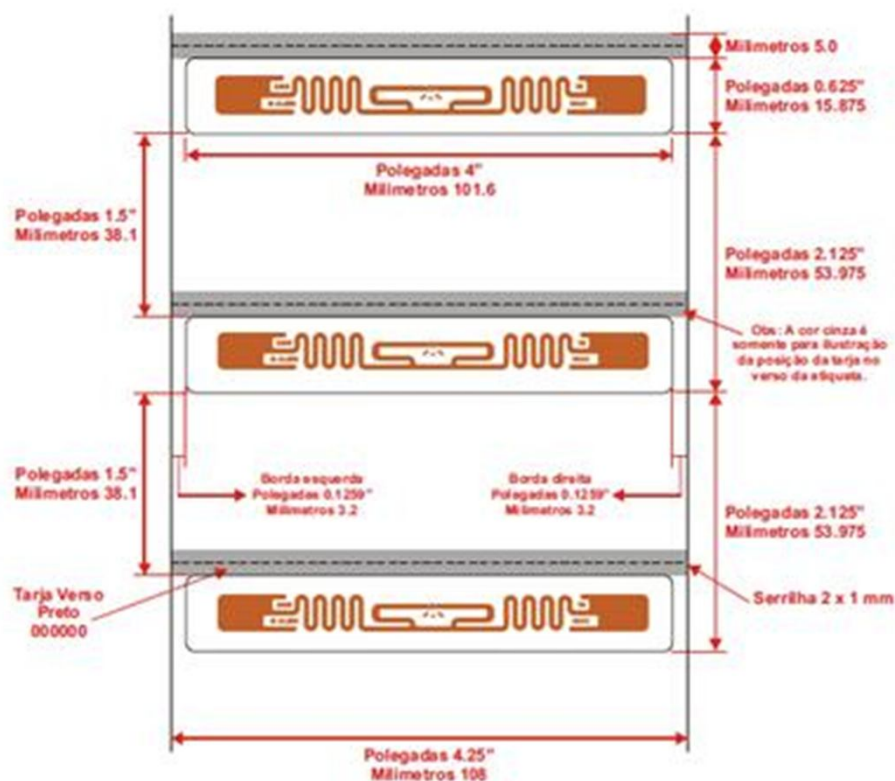
**Aumento de 2 dígitos nas vendas**

# Casos de Sucesso RR





# Casos de Sucesso RR

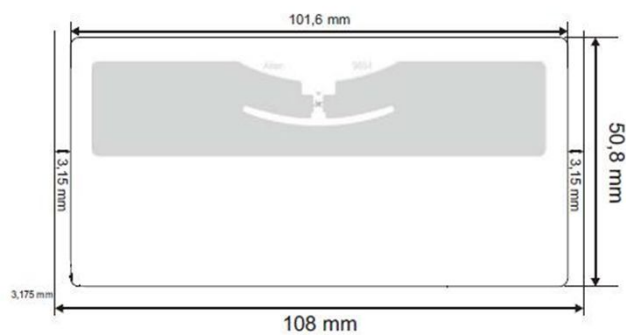




# Casos de Sucesso RR



# Casos de Sucesso RR





# Casos de Sucesso

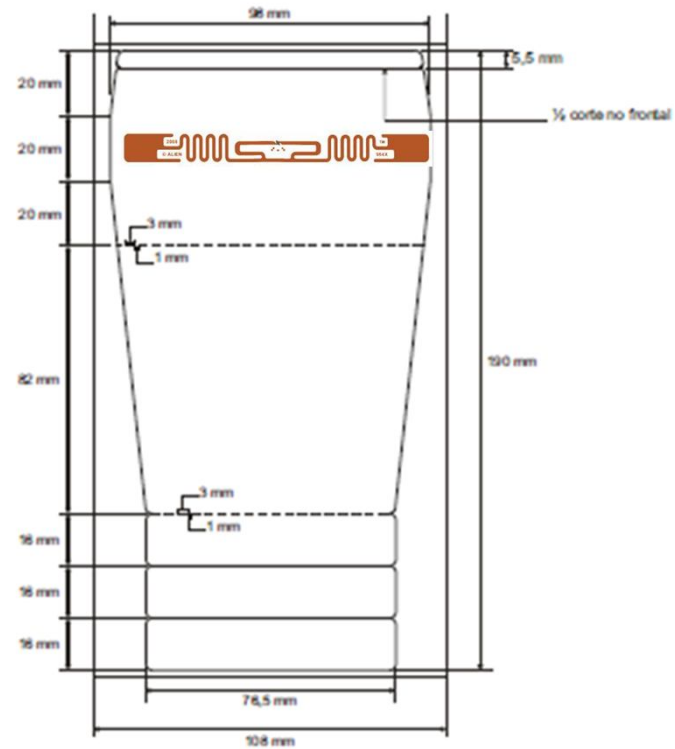


# Casos de Sucesso





# Casos de Sucesso



# Casos de Sucesso



QUICKFOOD S.A



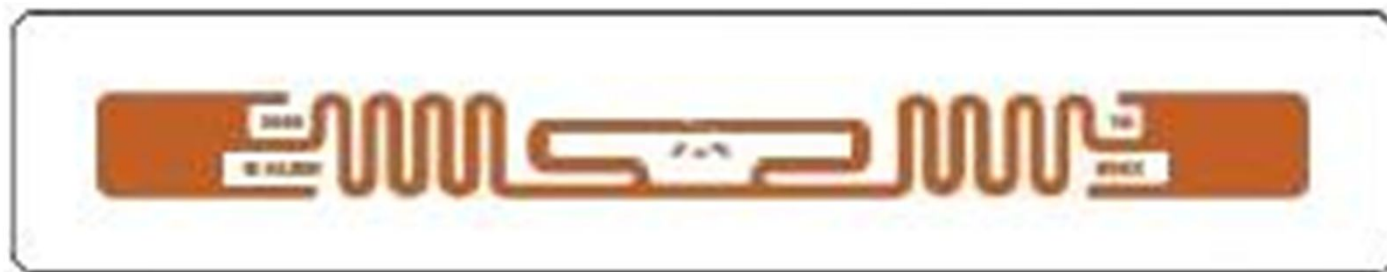
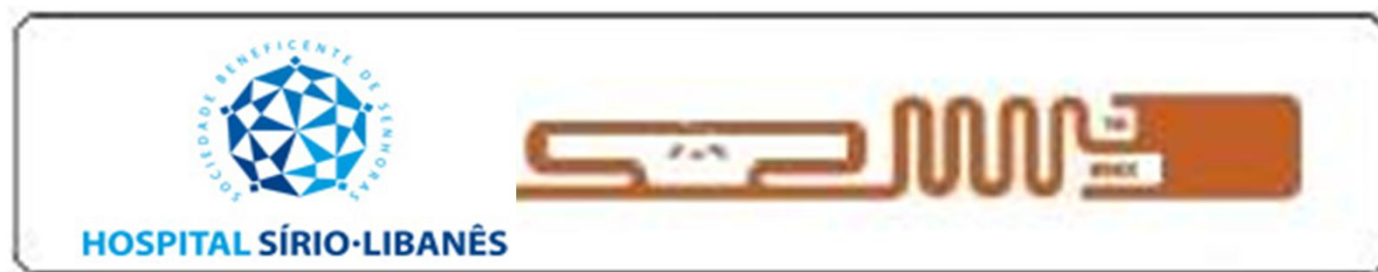
# Casos de Sucesso RR

O supercasamento de Stephany Brito e Alexandre Pato



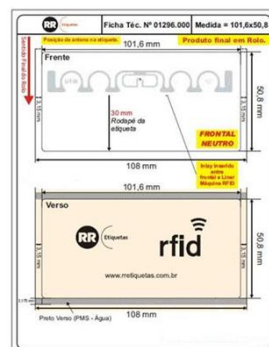


# Casos de Sucesso

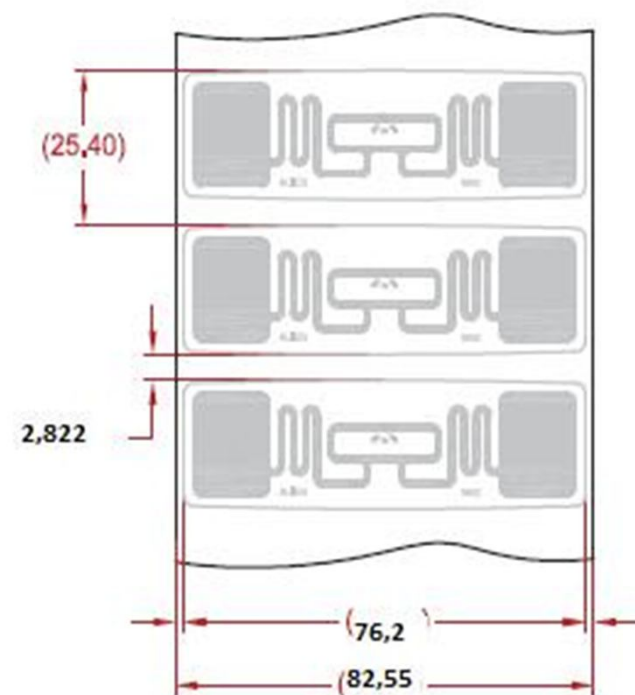




# Casos de Sucesso RR



# Casos de Sucesso



# Casos de Sucesso



## Automação de Estacionamentos



- Universidades
- Hospitais
- Shopping Centers



## Identificação Automática de Veículos com RFID



---

# OBIGADO



[www.crr.com.br](http://www.crr.com.br)  
Rua Clodomiro Amazonas, 249 - 6º andar  
Itaim Bibi - São Paulo - SP  
CEP 04537-010  
Fone: 55 11 3074 0800