

# 25 NOVOS FPSOs NA BACIA DE SANTOS ATÉ 2020

## 7 FPSOs afretados de 2016 a 2020

- 1 em 2012: FPSO Cidade de Itajaí – Baúna e Piracaba (80 mil bpd)
- 2 em 2013: FPSO Cidade de São Paulo – Piloto de Sapinhoá (120 mil bpd) e FPSO Cidade de Paraty – Piloto de Lula Nordeste (120 mil bpd)
- 2 em 2014: FPSO Cidade de Ilhabela – Piloto de Sapinhoá Norte (150 mil bpd) e FPSO Cidade de Mangaratiba – Piloto de Iracema Sul (150 mil bpd)
- 1 em 2015: FPSO Iracema Norte (150 mil bpd)
- 1 em 2016: FPSO Carioca 1 (150 mil bpd)



# 25 NOVOS FPSOs NA BACIA DE SANTOS ATÉ 2020

## 18 FPSOs próprios de 2016 a 2020

- P-66 a P-73: Replicantes (8 FPSOs)
  - P-74 a P-82: Cessão Onerosa (9 FPSOs)
  - Júpiter (FPSO a definir)
- 
- 6 em 2016: P-66 (Lula Alto), P-67 (Lula Central), P-68 (Lula Sul), P-74 (Franco 1), P-69 (Lula Norte) e P-75 (Franco 2)
  - 5 em 2017: P-70 (Lula Extremo Sul), P-71 (Iara Horst), P-76 (Nordeste de Tupi), P-72 (Iara Noroeste) e P-77 (Franco 3)
  - 5 em 2018: P-78 (Franco 4), P-79 (Sul de Guará), Júpiter, P-73 (Carcará) e P-80 (Franco 5)
  - 1 em 2019: P-81 (Entorno de Iara)
  - 1 em 2020: P-82 (Florim)

### Capacidade das plantas de processo:

- Óleo: 150 mil bpd
- Gás: 6 a 7 milhões m<sup>3</sup>/dia



# PROJETO DE ADEQUAÇÃO DA UTGCA



## Adequação da UTGCA

**UTGCA - Unidade de Tratamento de Gás Monteiro Lobato**

**Processamento de gás 20 MM m<sup>3</sup>/dia**

### Unidades Existentes com Adequação

UAPO 1 (gás)	6 MM m <sup>3</sup> /dia
UAPO 2 (gás)	6 MM m <sup>3</sup> /dia
UPCGN (LGN)	1000 m <sup>3</sup> /dia
DPP (gás)	2 MM m <sup>3</sup> /dia

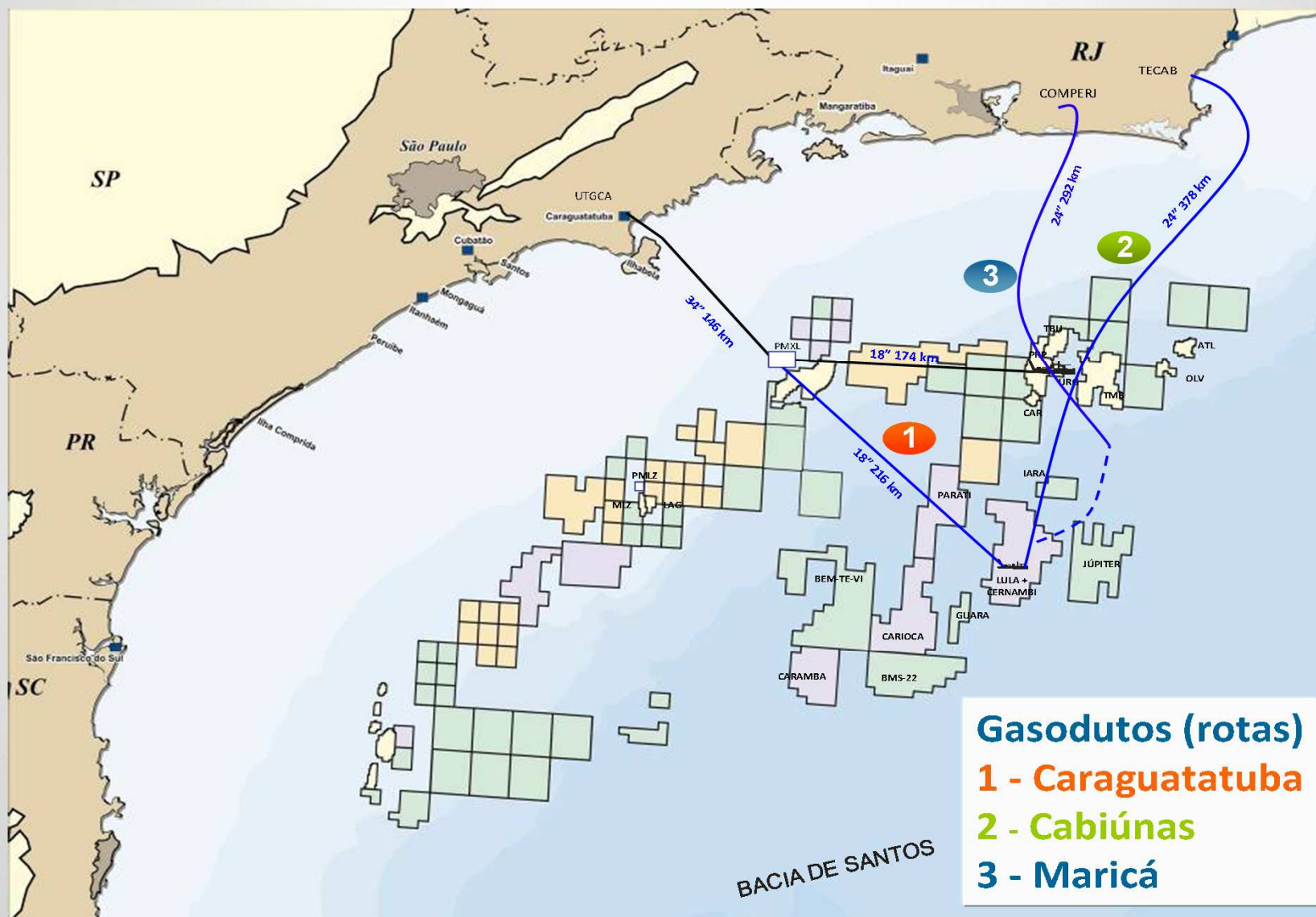
### Unidades Novas

UPCGN 2 (LGN)	2400 m <sup>3</sup> /dia
UAPO 3 (gás)	6 MM m <sup>3</sup> /dia
UPCGN 3 (LGN)	2400 m <sup>3</sup> /dia

**Cenário Base:** Processamento de 20 MM m<sup>3</sup>/d, sendo até 10 MM m<sup>3</sup>/d de gás do pré-sal.



# REDE DE GASODUTOS





# INSTALAÇÕES DEFINITIVAS EM SANTOS-SP



- Terreno de 25.000 m<sup>2</sup> adquirido em 2008
- 3 torres para cerca de 2.200 pessoas cada uma
- Primeira torre: ocupação no início de 2014



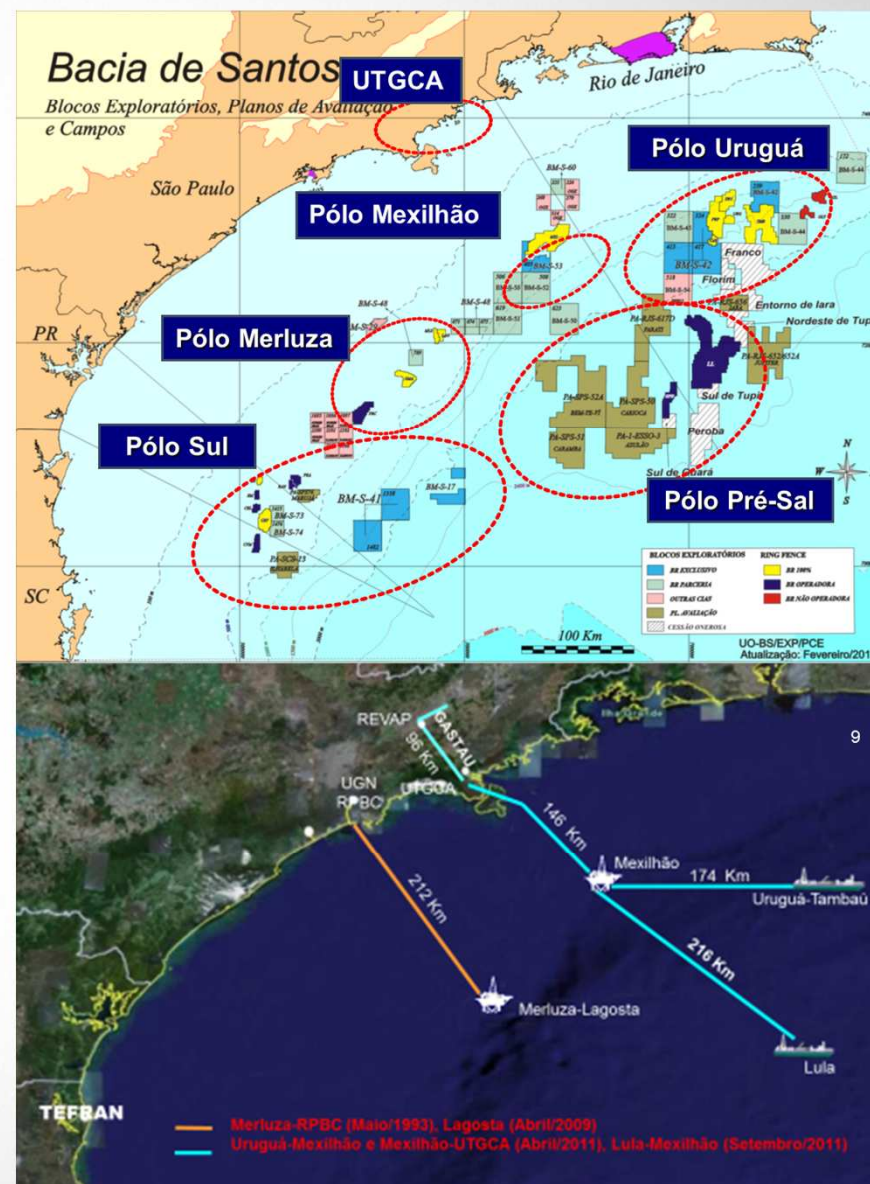
# INSTALAÇÕES DEFINITIVAS EM SANTOS-SP



**Contribuição da Petrobras para o processo de revitalização do Centro Histórico**

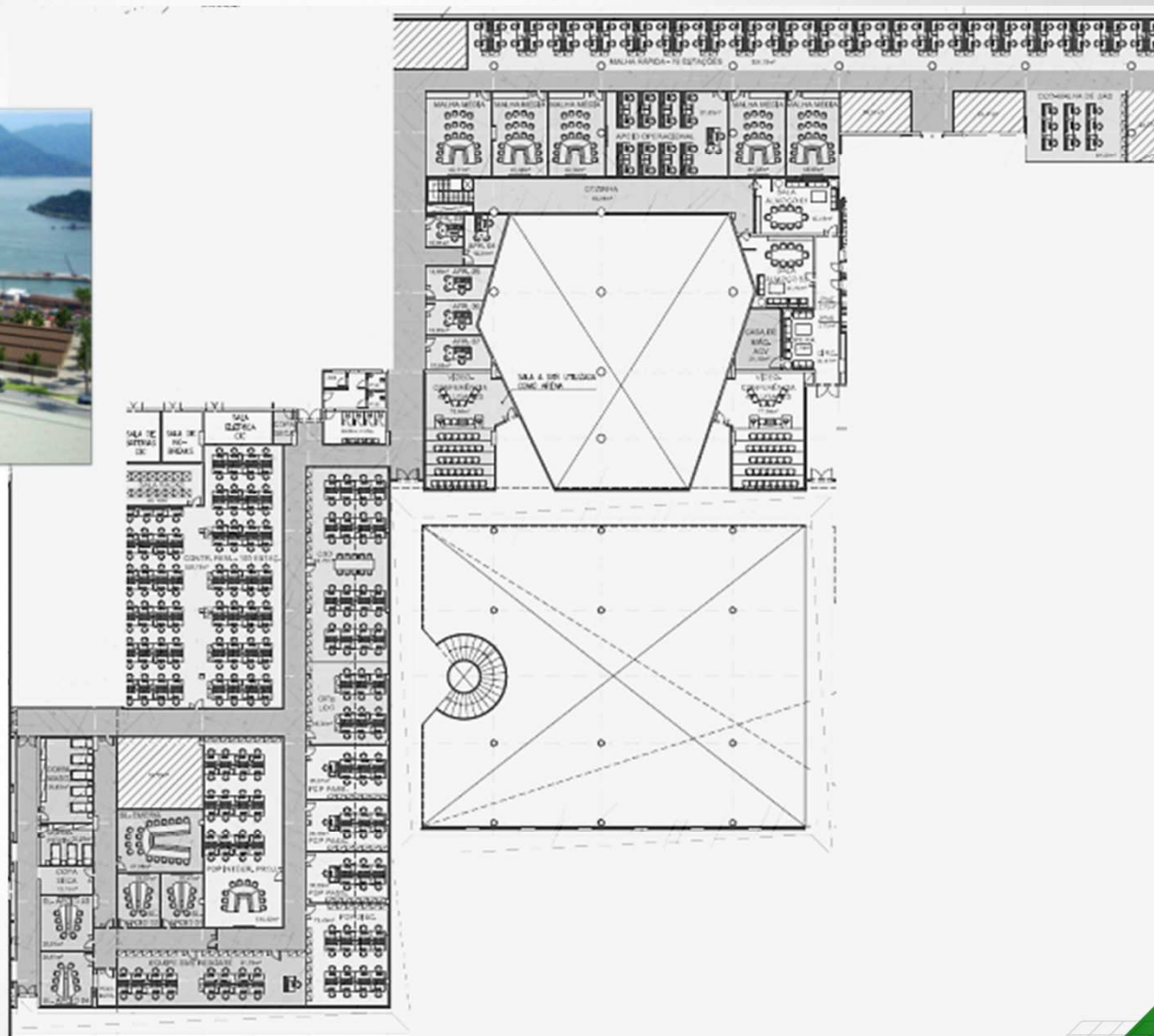
# COMPLEXIDADE DAS OPERAÇÕES DA BACIA DE SANTOS

- Distância de cerca de 300 Km da costa
- Grande demanda de transporte aéreo e marítimo
- Riscos ambientais e operacionais
- Complexidade da malha de escoamento de gás
- Poços e plataformas com grande produção, demandando eficiente monitoração e acompanhamento das operações
- Necessidade de rápida e eficiente resposta a eventuais contingências





# CENTRO INTEGRADO DE OPERAÇÕES DA BACIA DE SANTOS



Área no segundo piso com cerca de 2.900 m<sup>2</sup> mais o 4º andar (andar tipo) com 1.190 m<sup>2</sup> (área útil)



# CENTRO INTEGRADO DE OPERAÇÕES DA BACIA DE SANTOS

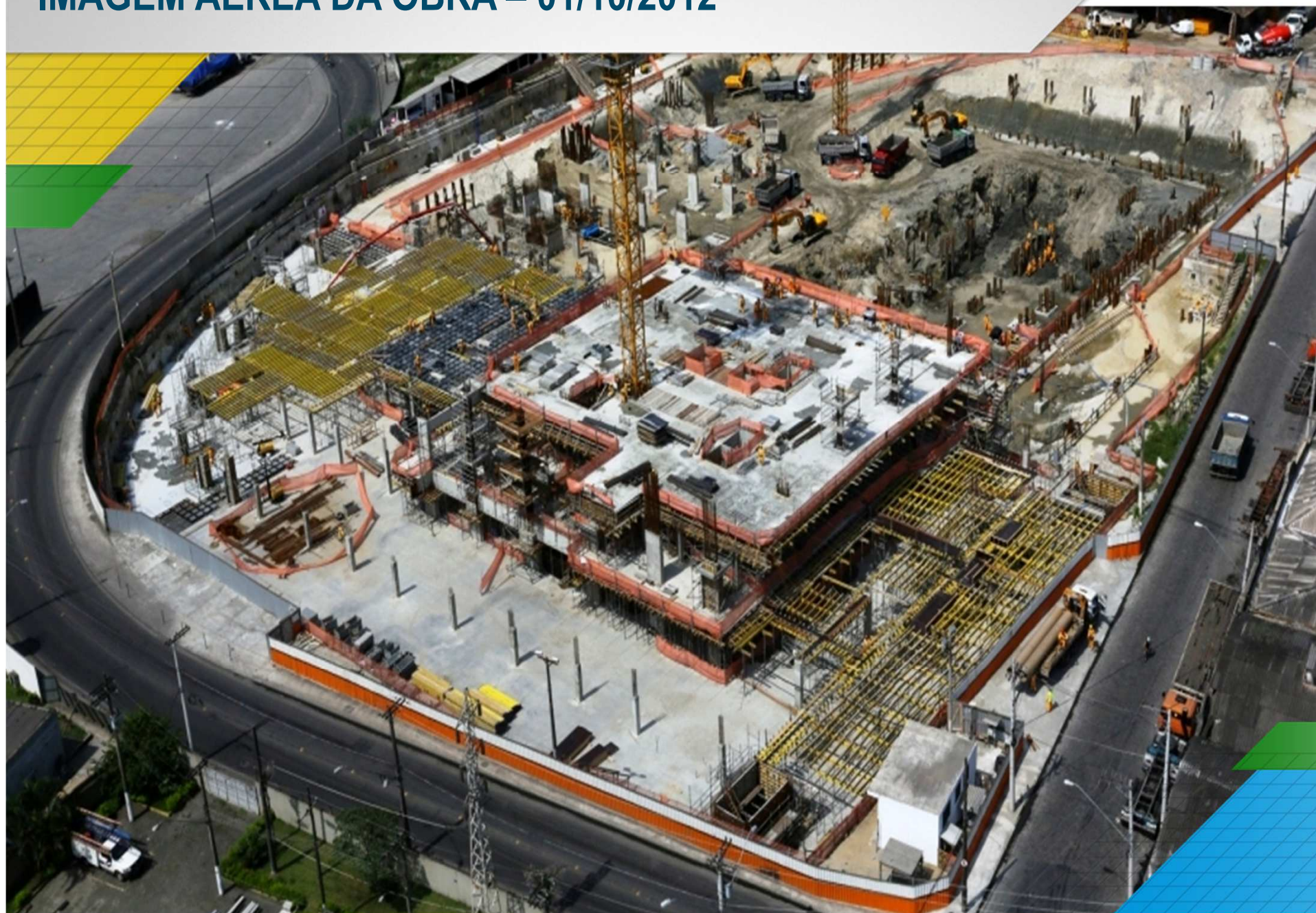
## (PRINCIPAIS FUNCIONALIDADES)



- Soluções de análises preditivas de manutenção e integridade dos equipamentos (Manutenção Baseada na Condição, Gestão de Equipamentos Críticos e Monitoramento de Facilidades Elétricas)
- Complexo de Contingência e Telemedicina
- Apoio Operacional
- Soluções para suporte à integração dos processos e análises preditivas:
  - Vigilância de Planta de Processo e Escoamento
  - Vigilância de Poços
  - Vigilância de Reservatórios
- Soluções para planejamento integrado
- Integração da Implantação de projetos
- Integração com fornecedores e afretadas
- Centro de Suporte à Decisão para construção de poços

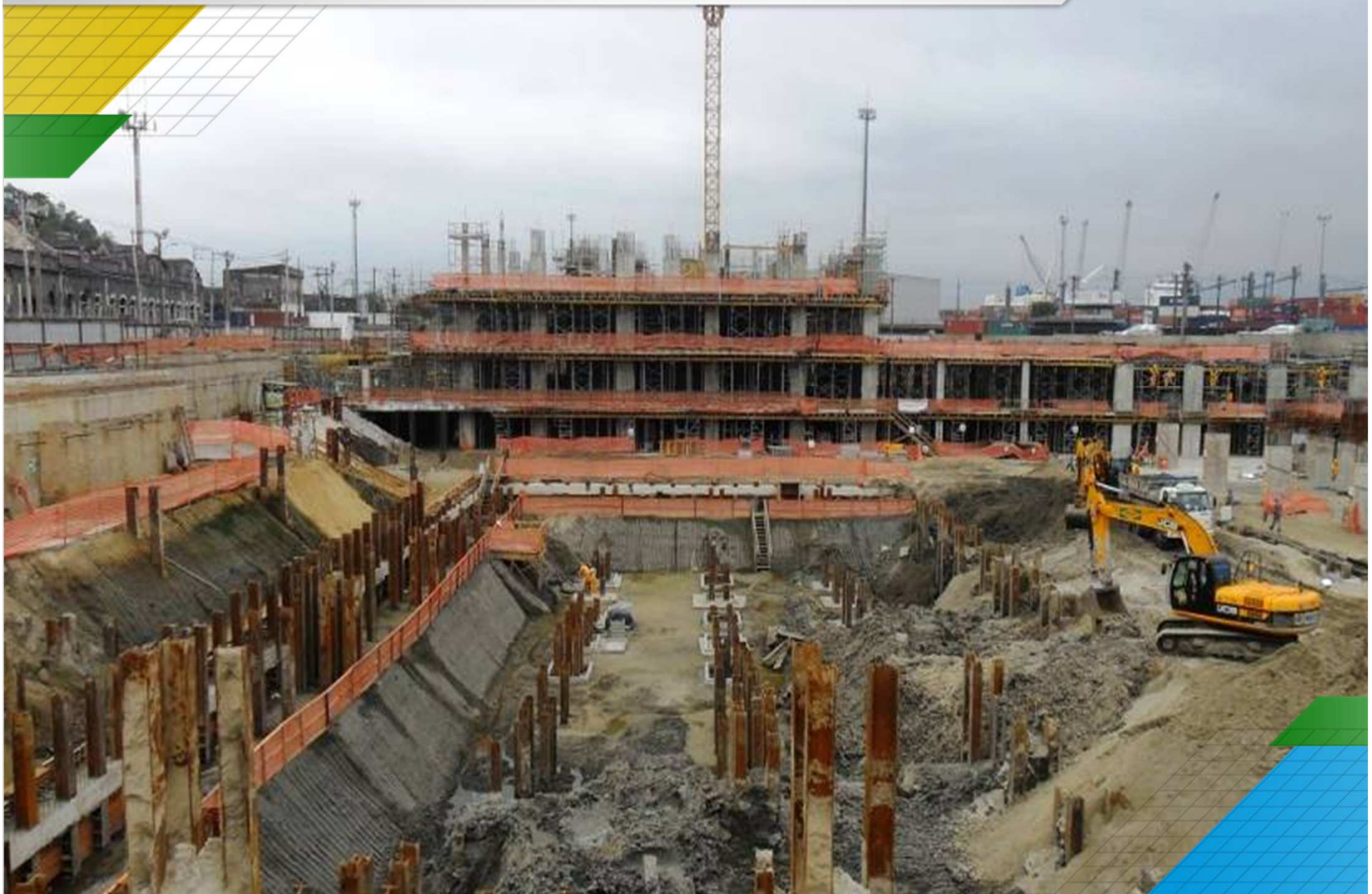


# IMAGEM AÉREA DA OBRA – 01/10/2012





## VISTA GERAL – ESCAVAÇÃO DAS CISTERNAS





## VISTA GERAL – BLOCOS DA TORRE 2





# VISTA GERAL – SEÇÃO ENTRE TORRES E ÁREA SOB A TORRE 3





# OBRIGADO!