

Do Choque de Gestão à Gestão para a Cidadania

TRAJETÓRIA DA GESTÃO PÚBLICA
EM MINAS GERAIS





1ª GERAÇÃO



2003

O GOVERNO DE MINAS IMPLANTOU O
CHOQUE DE GESTÃO

1ª GERAÇÃO



Precariedade da infraestrutura
e serviços públicos

Dificuldades para cumprir
em dia as obrigações

Dificuldades para
captação de recursos

Déficit em 2003:
R\$2,4 bi

1ª GERAÇÃO

CHOQUE DE GESTÃO

=

Conjunto de medidas emergenciais
para modificar a administração
pública estadual.

EQUILÍBRIO
FISCAL

Revitalização do
Planejamento
Governamental

1ª GERAÇÃO



2004

Equilíbrio nas contas públicas,
após déficit de R\$ 940
milhões em 2002.

1ª GERAÇÃO

Carteira de projetos estratégicos.

Priorização do fluxo de recursos, alinhando plano e o orçamento.

Plataforma de gerenciamento com metodologia diferenciada.

Monitoramento dos Projeto visando o atingimento das metas.



[2004 – 2006]

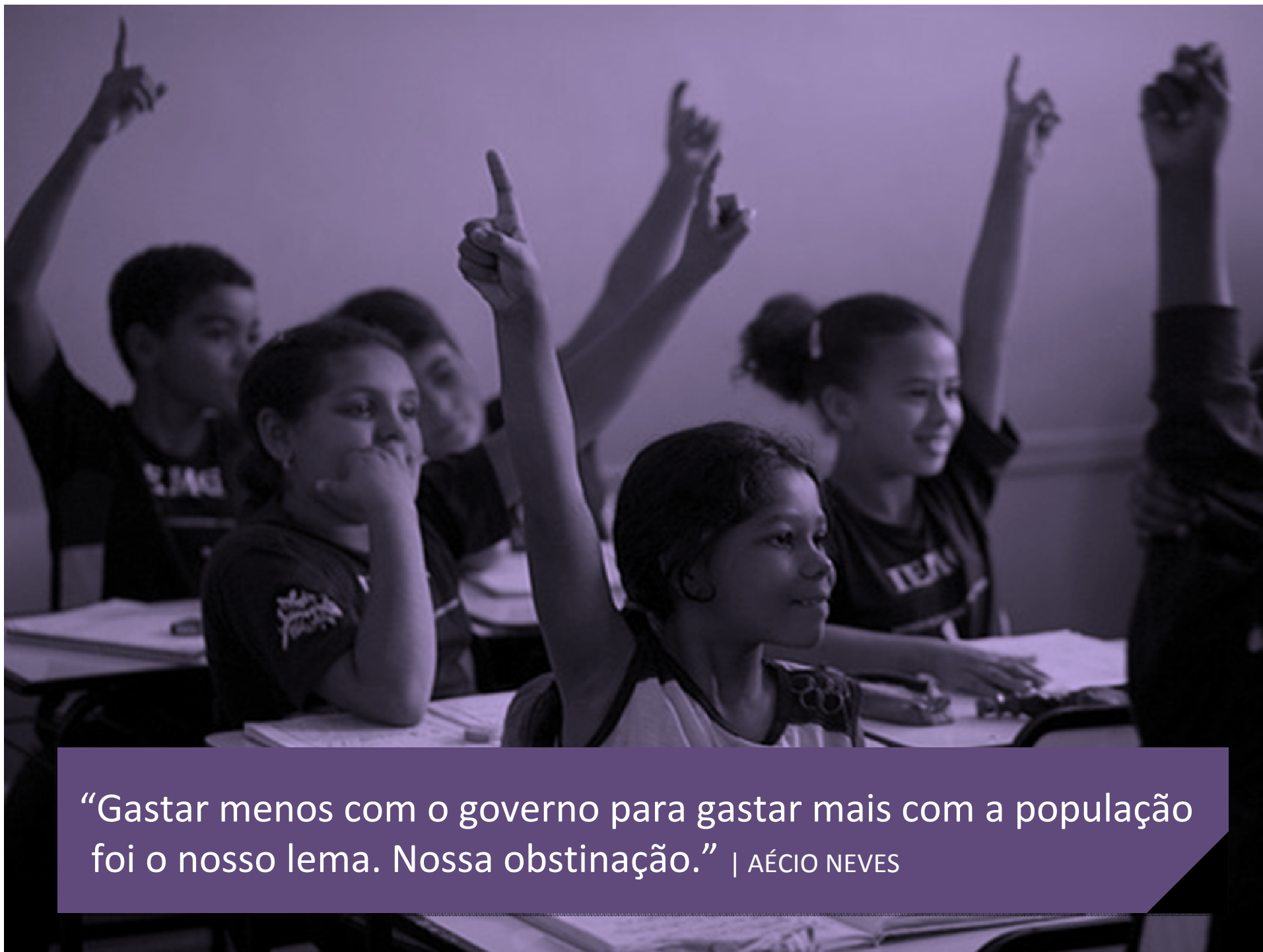
31 Projetos
Estruturadores

4% da despesa
orçamentária em 2004
R\$ 354 milhões

[2007 – 2010]

57 Projetos
Estruturadores

11,5% da despesa
orçamentária em 2008
R\$ 3,4 bilhões



“Gastar menos com o governo para gastar mais com a população foi o nosso lema. Nossa obstinação.” | AÉCIO NEVES

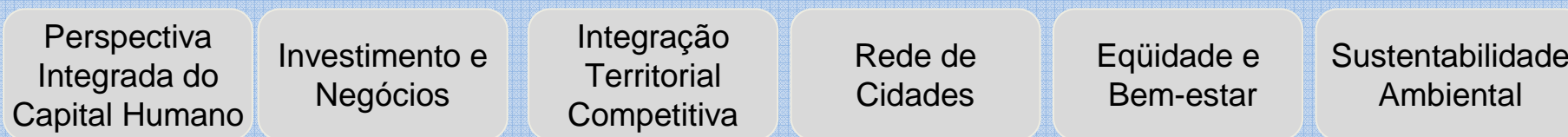
2ª GERAÇÃO

2007

ESTADO PARA
RESULTADOS

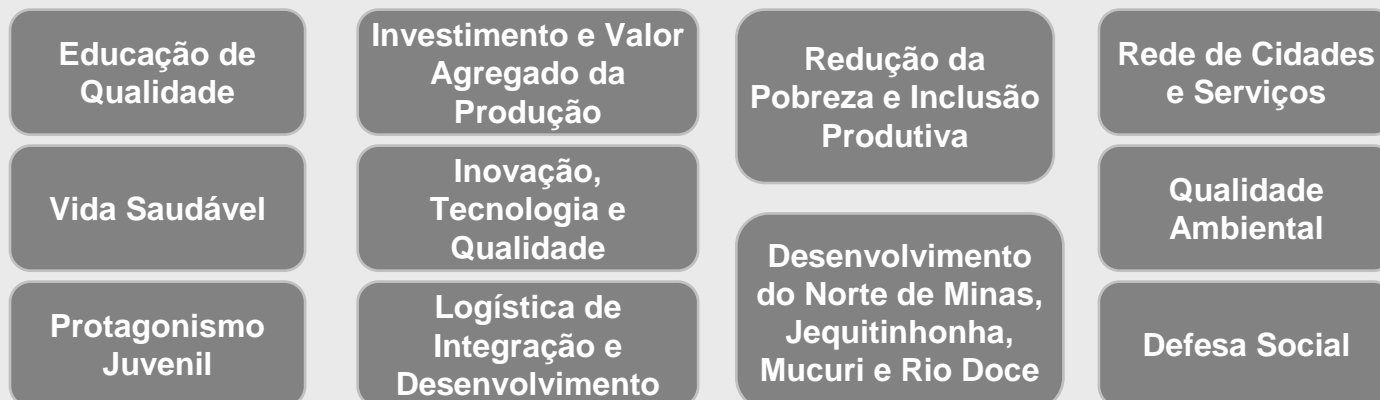
MINAS: O MELHOR ESTADO PARA SE VIVER

PLANO MINEIRO DE DESENVOLVIMENTO INTEGRADO – 2007/2023

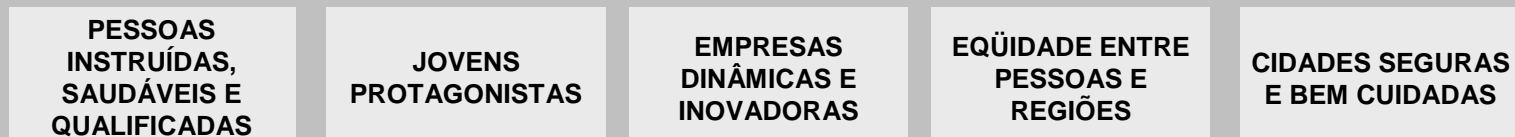


ESTADO PARA RESULTADOS

ÁREAS DE RESULTADOS



DESTINATÁRIOS DAS POLÍTICAS PÚBLICAS



QUALIDADE FISCAL

QUALIDADE E INOVAÇÃO
EM GESTÃO PÚBLICA

2ª GERAÇÃO

Desafios setoriais

DESDOBRADOS EM:

Objetivos Estratégicos

TRADUZIDOS EM:

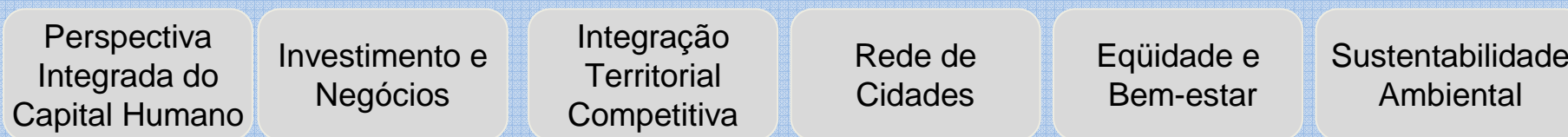
Resultados Finalísticos

MATERIALIZADOS EM:

PROJETOS ESTRUTURADORES

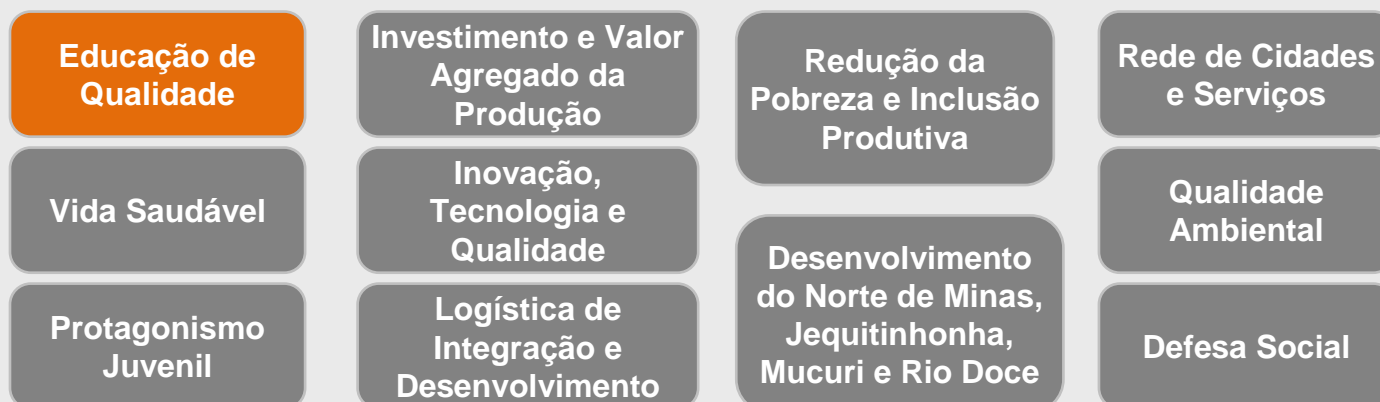
MINAS: O MELHOR ESTADO PARA SE VIVER

PLANO MINEIRO DE DESENVOLVIMENTO INTEGRADO – 2007/2023



ESTADO PARA RESULTADOS

ÁREAS DE RESULTADOS



QUALIDADE FISCAL

QUALIDADE E INOVAÇÃO
EM GESTÃO PÚBLICA

DESTINATÁRIOS DAS POLÍTICAS PÚBLICAS

PESSOAS INSTRUÍDAS, SAUDÁVEIS E QUALIFICADAS

JOVENS PROTAGONISTAS

EMPRESAS DINÂMICAS E INOVADORAS

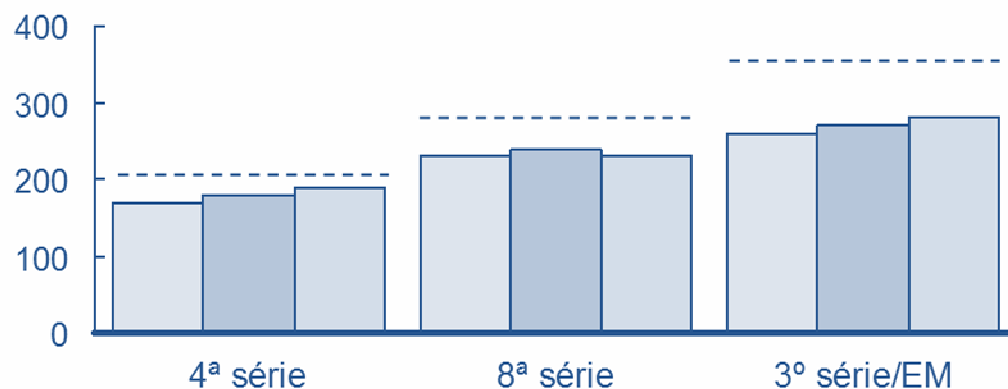
EQÜIDADE ENTRE PESSOAS E REGIÕES

CIDADES SEGURAS E BEM CUIDADAS

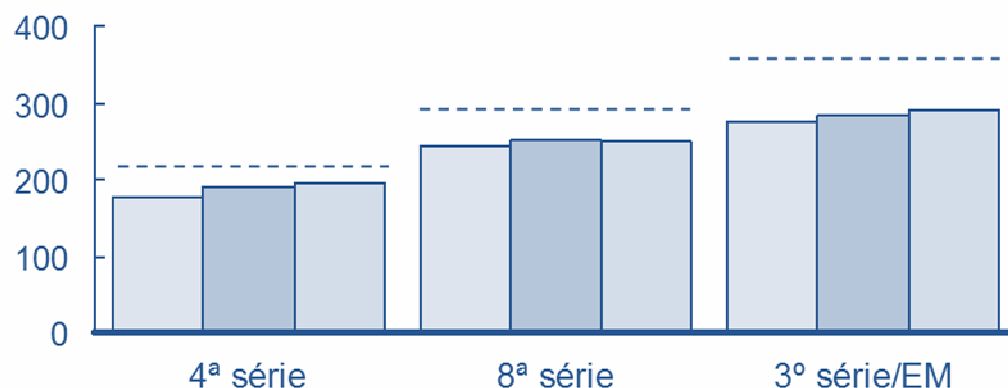
2ª GERAÇÃO

O Estado está acima da média nacional e crescendo, mas ainda abaixo do desejado

Média de desempenho em Língua Portuguesa – SAEB 2003



Média de desempenho em Matemática – SAEB 2003



Objetivos estratégicos

- Promover um salto na escolaridade média da população, formada em um sistema eficiente, com altos níveis de equidade e orientado por padrões internacionais de custo e qualidade
- Reduzir as disparidades regionais de aprendizado em Minas Gerais
- Promover um salto de qualidade no ensino, orientado por padrões internacionais

■ Brasil
■ Sudeste
■ MG
-- Média mínima satisfatória

2ª GERAÇÃO

INDICADOR	Status PMDI 2006	Status atual 2008	Meta PMDI 2011
Aumentar o percentual de alunos do 3º ano do EF no nível recomendável de leitura	48,6%	72,5%	100%
Aumentar o aprendizado dos alunos da rede estadual (PROEB)	Port / Mat	Port / Mat	Port / Mat
▪ 4ª série / 5º ano do Ensino Fundamental	190 / 196,5	204,8 / 218,2	225 / 225
▪ 8ª série / 9º ano do Ensino Fundamental	242,7 / 246,3	250,2 / 255,8	266 / 275
▪ 3º ano do Ensino Médio	267,6 / 274,6	274 / 282,2	312 / 325
Aumentar a taxa de conclusão do Ensino Fundamental / Médio da rede estadual	60,6% / 45,4%	60,2%* / 46,9%*	80% / 70%
Reduzir a taxa de distorção idade-série no Ensino Fundamental/Médio da rede estadual	25,6% / 41,8%	20,5%** / 34,9%	10% / 20%



Pro



Alfabetização
no Tempo Certo



Acelerar para Vencer



Escola de
**Tempo
Integral**

2ª GERAÇÃO

ACORDO de RESULTADOS

Contratualização de metas atrelado à remuneração variável

ESTRATÉGIA



SISTEMA OPERACIONAL

Secretarias de Estado e entidades da administração indireta

1ª etapa

EQUIPES DE TRABALHO

2ª etapa



2ª GERAÇÃO

1

EPPGG – Especialista em Políticas Públicas e Gestão Governamental

2

Empreendedores Públicos



3 Certificação

- Superintendentes de Planejamento Gestão e Finanças
- Superintendentes Regionais de Saúde
- Diretores de Escolas

>> INDICADORES

- Conjunto de avaliações de políticas públicas;
- Apuração e acompanhamento dos indicadores.



>> EMPREENDEDORES PÚBLICOS

- Recrutamento;
- Seleção;
- Alocação;
- Acompanhamento.

>> GESTÃO ESTRATÉGICA

- Monitorar os riscos das Áreas de Resultado por meio de planos de ação;
- Atuar intersetorialmente;
- Gerir as reuniões do comitê de resultados.

2ª GERAÇÃO



COORDENAÇÃO



MONITORAMENTO DA
CARTEIRA DE
ESTRUTURADORES



ACOMPANHAMENTO
DE AÇÕES SETORIAIS

INCENTIVO MORAL

COMITÊS DE
RESULTADO

Espaço para
reforçar as
metas



PLANO DE AÇÃO

1ª CHOQUE DE GESTÃO

Equilíbrio Fiscal
“Déficit Zero”

Acordos de Resultados

Integração Plano-
Orçamento
“Duplo Planejamento”

Criação da carteira de
Projetos Estruturadores
GERAES

2ª GERAÇÃO

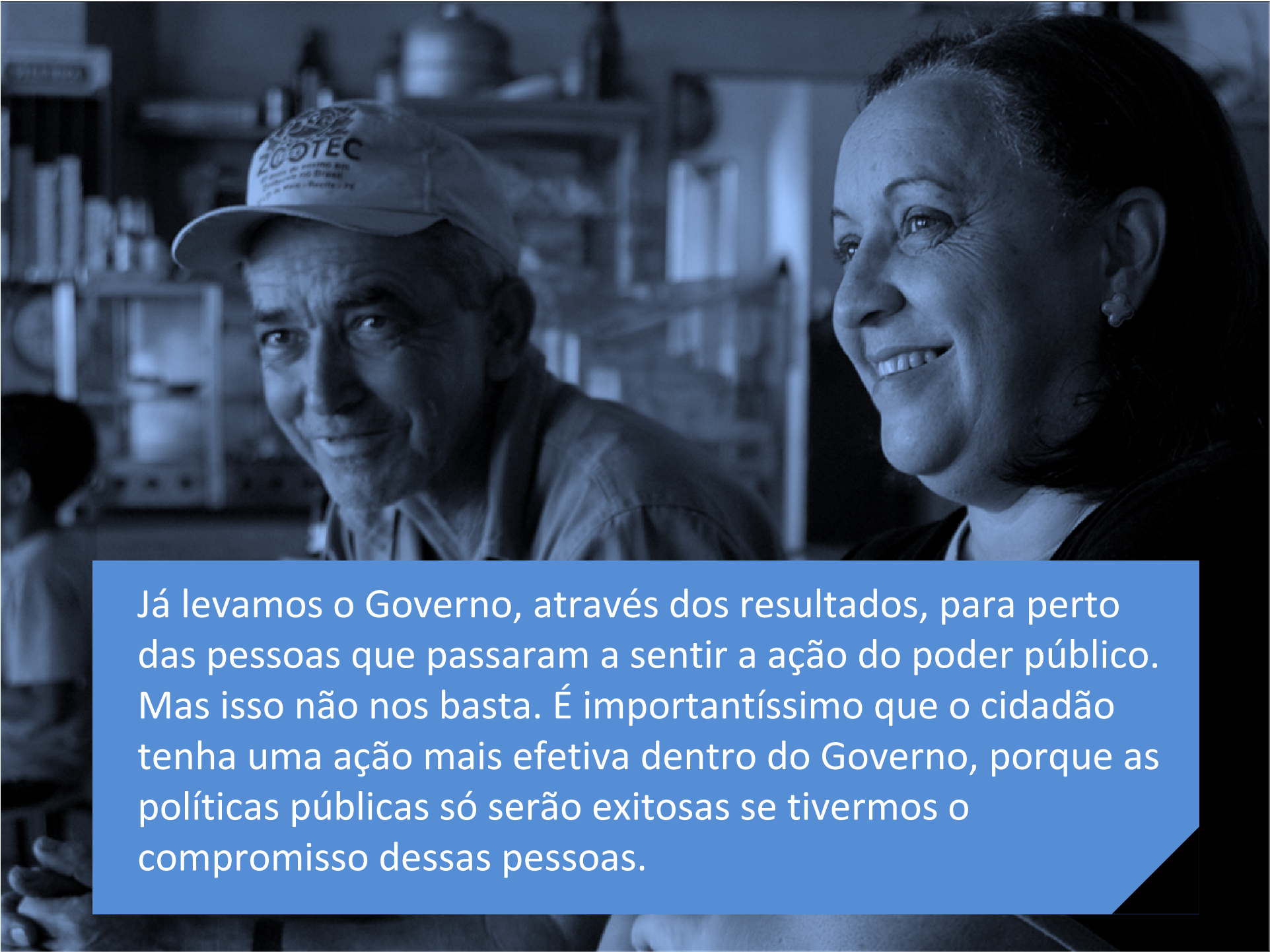
2ª GESTÃO PARA RESULTADOS

Qualidade Fiscal

Aprimoramento do Modelo:
Resultados Finalísticos

Consolidação Institucional

Consolidação GERAES
Estratégia - EpR



Já levamos o Governo, através dos resultados, para perto das pessoas que passaram a sentir a ação do poder público. Mas isso não nos basta. É importantíssimo que o cidadão tenha uma ação mais efetiva dentro do Governo, porque as políticas públicas só serão exitosas se tivermos o compromisso dessas pessoas.

3ª GERAÇÃO

2011

VERA

GESTÃO PARA A
CIDADANIA

3ª GERAÇÃO

MINAS GERAIS: MELHOR ESTADO PARA SE VIVER

Prosperidade

Sustentabilidade

Cidadania

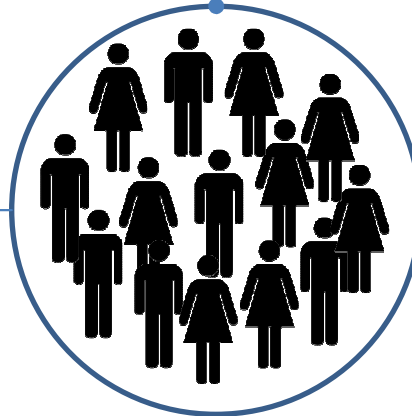
Qualidade de vida

Conjunto de desafios

Superar ou melhorar situações existentes, percebida por PESSOAS

Se, por um lado, são afetados pelos problemas, por outro, **precisam fazer parte da solução.**

Soluções sustentáveis são alcançadas apenas com **mudanças de comportamento** dos envolvidos.



3ª GERAÇÃO

MINAS GERAIS: MELHOR ESTADO PARA SE VIVER

Prosperidade

Sustentabilidade

Cidadania

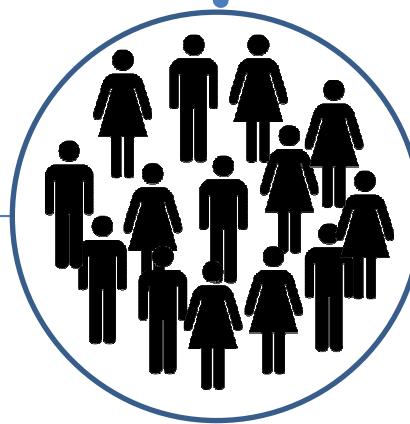
Qualidade de vida

Conjunto de desafios

Superar ou melhorar situações existentes, percebida por PESSOAS

Se, por um lado, são afetados pelos problemas, por outro, **precisam fazer parte da solução.**

Soluções sustentáveis são alcançadas apenas com **mudanças de comportamento** dos envolvidos.



No centro das políticas públicas e da atenção do governo está o **cidadão.**

Toda ação do Estado visa **ampliar** as **capacidades e oportunidades** das pessoas, para que cada uma delas possa alavancar o círculo virtuoso da mudança.

2ª GESTÃO PARA RESULTADOS

Qualidade Fiscal

Aprimoramento do Modelo:
Resultados Finalísticos

Consolidação Institucional

Consolidação GERAES
Estratégia - EpR

3ª GERAÇÃO

3ª GESTÃO PARA A CIDADANIA

Transparência das ações

Participação cidadã
Estado em Rede e
Movimento Minas

Descentralização da gestão
AGEIs

DESAFIOS

1

Reduzir a pobreza e as desigualdades

2

Aumentar a empregabilidade e as possibilidades de realização profissional

3

Garantir o direito de morar dignamente e viver bem.

4

Desenvolver e diversificar a economia mineira e estimular a inovação

5

Viver mais e com mais saúde

6

Transformar a sociedade pela educação e cultura

7

Aumentar a segurança e a sensação de segurança

8

Promover e garantir a utilização sustentável dos recursos ambientais

9

Ampliar e modernizar a infraestrutura e os serviços públicos

10

Assegurar os direitos fundamentais e fomentar a participação cidadã.



2	0	0	3
2	0	1	2

Avanços alcançados

EDUCAÇÃO

▶▶▶ 1º LUGAR

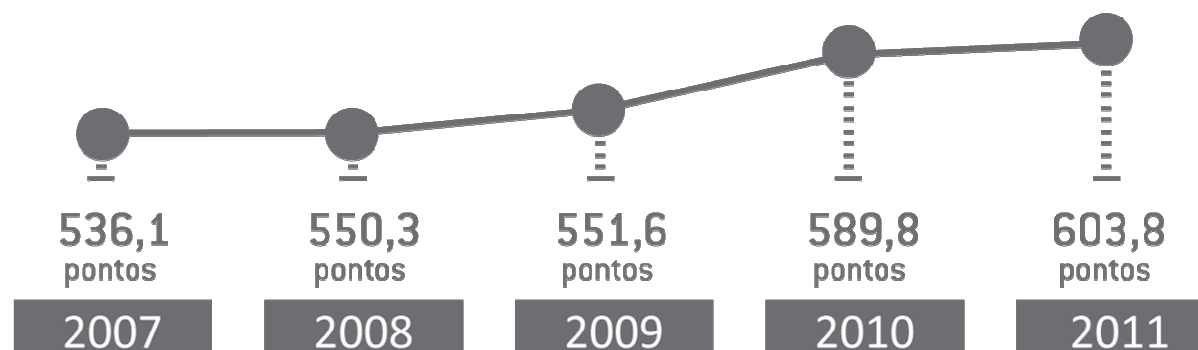
no ranking nacional do Índice de Desenvolvimento do Ensino Básico anos iniciais do ensino fundamental (2011)

IDEB - ANOS INICIAIS DO ENSINO FUNDAMENTAL



Melhor desempenho do país em matemática e em língua portuguesa no SAEB entre os alunos do Ensino Fundamental (2011).

Proficiência média em leitura dos alunos da rede estadual no 3º ano do ensino fundamental - PROALFA



Aumento de

67,7

pontos na proficiência média dos alunos em leitura.

QUALIDADE DE VIDA

►►► **5ª MAIOR**
cobertura da rede
de abastecimento
de água

4ª MAIOR

cobertura da rede de esgoto ou fossa
séptica do país (2010)

DOMICÍLIOS COM ACESSO
À REDE DE ESGOTO OU FOSSA
SÉPTICA (%)

2003 74,9

2010 78,6

Percentual de municípios de Minas Gerais com
acesso pavimentado



83,0

2007



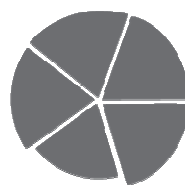
85,5

2008



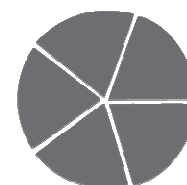
89,8

2009



94,7

2010



96,8

2011

Quase

100%

dos municípios
mineiros com
acesso pavimentado.

SAÚDE



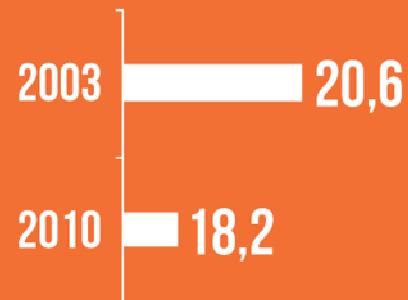
▶▶▶ **1ª LUGAR** em cobertura do PROGRAMA SAÚDE DA FAMÍLIA da Região Sudeste em 2011.

▶▶▶ **2ª MAIOR** cobertura de pré-natal da região sudeste em 2010.

1ª POSIÇÃO na região sudeste no IDSUS (Índice de Desempenho do Sistema Único de Saúde)

SEGURANÇA

TAXA DE HOMICÍDIOS
(POR 100 MIL HABITANTES)



4ª MENOR

TAXA DE HOMICÍDIOS
DO PAÍS EM 2010.

Redução de 43% da
taxa de crimes
violentos entre 2003
e 2010.

Redução de 49% da
taxa de crimes
violentos contra o
patrimônio entre 2003
e 2010.

PPP Sistema penitenciário: inédito na América Latina.

RECORDE DE VAGAS no sistema prisional
no período 2003-2011.

Implantação de programas como o **FICA VIVO**.

TRABALHO E EMPREGO

1º LUGAR

MENOR TAXA DE DESEMPREGO ENTRE AS REGIÕES METROPOLITANAS DO SUDESTE EM 2011.

2ª MELHOR DO BRASIL.

TAXA DE DESEMPREGO NA RMBH (%)

2003 10,8

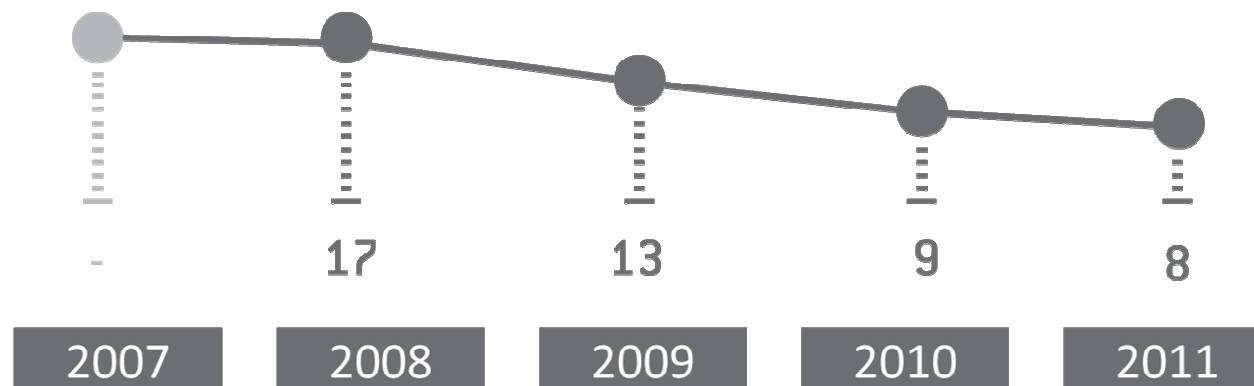
2011 4,9



MODERNIZAÇÃO DOS SERVIÇOS PÚBLICOS

►►► **EQUILÍBRIO** nas contas públicas, após
déficit de R\$1,3 bilhão em 2001.

Tempo médio para abertura de empresas no
programa Minas Fácil, em dias corridos



Apenas

8

dias corridos para
abertura de empresas
pelo programa Minas
Fácil em 2011.

EXPORTAÇÕES MINEIRAS

2º MAIOR

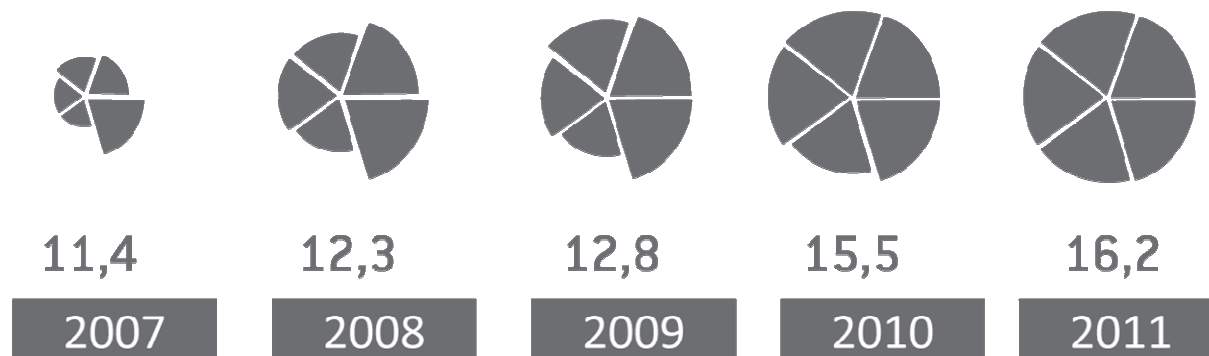
EXPORTADOR DO
BRASIL

Participação de **16,2%** do total
exportado pelo Brasil em 2011.

Em 2011, a receita das exportações
aumentou **32,6%**, para US\$ 41,4
bilhões (NOVO RECORDE)

Saldo da balança comercial: US\$ 28,4 bilhões
(BRASIL: US\$ 29,8 BILHÕES)

Participação de Minas Gerais nas
exportações brasileiras (%)



Aumento de

4,8

pontos percentuais
da participação
de Minas Gerais
nas exportações
brasileiras.

AEROPORTOS

92 aeroportos homologados e em operação.

1º aeroporto industrial do Brasil, que irá operar em regime de suspensão tributária.

▶▶▶ **9,5** milhões de passageiros em 2011 no Aeroporto Internacional Tancredo Neves (AITN), com previsão 20 milhões de passageiros em 2020 e 40 milhões em 2039.



FORTES PARCERIAS COM O SETOR PRIVADO

1ª PPP
do setor rodoviário
do país.

O Programa de PPPs instituiu as bases para a implantação de um novo modelo de contratação de serviços junto ao setor privado.

EM EXECUÇÃO:

Construção e administração de um Complexo Penitenciário.

Reestruturação de Unidades de Atendimento Integrado (UAI).

Reforma, modernização e operação do Estádio Governador Magalhães Pinto - **MINEIRÃO**.

Reinício da EXPANSÃO DO METRÔ DE BELO HORIZONTE em parceria com o Governo Federal e algumas Prefeituras da RMBH.

ENERGIA & TELECOMUNICAÇÕES

Companhia Energética de Minas Gerais (CEMIG)

Responsável por **17%** da capacidade instalada de geração no Brasil.

▶▶▶ Empresa de maior valor de mercado do setor.

▶▶▶ Presente em **22** Estados brasileiros, além do Distrito Federal.

▶▶▶ GASMIG: **MAIOR** projeto de expansão de distribuidora de gás natural no país.

Telefonia celular presente em **100%** dos 853 municípios.

3 GERAÇÕES, 1 PRINCÍPIO.

