

PROJETO “RUMOS DA INDÚSTRIA PAULISTA”

AValiação DO 1º SEMESTRE E PERSPECTIVAS PARA O 2º SEMESTRE DE 2009

Agosto/2009

OBJETIVO:

Esta pesquisa tem como objetivo avaliar o desempenho do primeiro semestre de 2009 e as expectativas das empresas com relação ao 2º semestre de 2009. A pesquisa foi realizada com 614 empresas entre os dias 03 e 31 de julho de 2009.

O porte das empresas é composto por:

- Micro/Pequenas (até 99 empregados): 62% (383 empresas);
- Médias (de 100 a 499 empregados): 30% (181 empresas);
- Grandes (500 ou mais empregados): 8% (50 empresas).

SUMÁRIO EXECUTIVO:

- Para 72% das empresas pesquisadas, o 1º semestre de 2009 foi pior que o 1º semestre de 2008. Para 14%, ele foi igual e, para 14%, ele foi melhor. Este foi o pior 1º semestre dos cinco anos analisados (desde 2005).
- Para 36%, o volume de produção teve queda acentuada no 1º semestre de 2009 em relação ao 1º semestre de 2008 e, para 35%, ele teve queda. Para 36%, as vendas no mercado interno caíram em no 1º semestre deste ano em relação ao mesmo período do ano passado e, para 35%, elas caíram acentuadamente. Para 41%, as exportações do 1º semestre de 2009 tiveram queda acentuada em relação ao 1º semestre do ano passado e, para 31%, elas tiveram queda.
- Para 52% das empresas pesquisadas, a expectativa para o 2º semestre de 2009 para os negócios de sua empresa é otimista e, para 29%, ela é indiferente. Na comparação temporal, a expectativa para

o 2º semestre de 2009 foi menos otimista que os dois anos anteriores, mas mais otimista que 2005 e 2006.

- Para 33%, o volume de produção terá aumento no 2º semestre de 2009 em relação ao 2º semestre de 2008, para 30%, ele terá queda e, para 21%, ele será igual. Para 34%, as vendas no mercado interno aumentarão no 2º semestre deste ano em relação ao mesmo período do ano passado, para 29%, elas cairão e, para 21%, elas serão iguais. Para 33%, as exportações do 2º semestre de 2009 apresentarão queda em relação ao 2º semestre do ano passado, para 28%, elas serão iguais, para 19%, elas sofrerão queda acentuada e, para 18%, elas apresentarão aumento.
- 71% das empresas não pretendem realizar novas contratações de empregados no 2º semestre de 2009. Na análise temporal, este é o pior resultado dos últimos três anos, embora seja melhor do que 2006.
- Apesar do otimismo com relação ao 2º semestre, para 65% das empresas, o fechamento de vendas do ano de 2009 será pior que o de 2008. A queda será, em média, de 28%. Para 35%, o fechamento de vendas será melhor, em média, 13%.
- Os resultados indicam que embora o 2º semestre de 2009 deva apresentar uma melhora, a recuperação ainda é lenta.

AValiação DO 1º SEMESTRE DE 2009

Para 72% das empresas pesquisadas, o 1º semestre de 2009 foi pior que o 1º semestre de 2008. Para 14%, ele foi igual e, para 14%, ele foi melhor. Na estratificação por porte, na comparação do 1º semestre de 2009 com o mesmo semestre do ano anterior, temos:

- Pequena empresa: para 75% foi pior, para 13% foi igual e para 12% foi melhor;
- Média empresa: para 67% foi pior, para 17% foi melhor e para 16% foi igual;
- Grande empresa: para 70% foi pior, para 18% foi melhor e para 12% foi igual;
- Total de empresas: para 72% foi pior, para 14% foi igual e para 14% foi melhor.

Na comparação temporal, o 1º semestre de cada ano comparado com o mesmo semestre do ano anterior, temos que o 1º semestre de 2009 foi o pior dos cinco anos analisados, segundo tabela abaixo.

O 1º semestre em relação ao 1º semestre do ano anterior

| | 2005 | 2006 | 2007 | 2008 | 2009 |
|---------------|------|------|------|------|------|
| Pior | 38% | 44% | 27% | 21% | 72% |
| Melhor | 37% | 28% | 48% | 58% | 14% |
| Igual | 25% | 28% | 25% | 21% | 14% |

Para 36% das empresas pesquisadas, o volume de produção teve queda acentuada no 1º semestre de 2009 em relação ao 1º semestre de 2008, para 35%, ele teve queda, para 14%, ele teve aumento, para 13% serão iguais e, para 3%, ele teve aumento acentuado. Quanto às vendas no mercado interno, 36% das empresas indicaram queda em no 1º semestre deste ano em relação ao mesmo período do ano passado, 35% indicaram queda acentuada, 15%, aumento, 12%, que foram iguais, e 2% indicaram aumento acentuado. Para 41%, as exportações do 1º semestre de 2009 caíram acentuadamente em relação ao 1º semestre do ano passado, para 31%, elas caíram, para 15%, elas foram iguais, para 11%, elas aumentaram e, para 2% elas aumentaram de forma acentuada.

Para a amostra estratificada por porte:

| | Aumento acentuado | Aumento | Foram iguais | Queda | Queda acentuada |
|----------------------------------|----------------------|---------|-----------------|-------|--------------------|
| Volume de produção | | | | | |
| Pequena empresa | 3% | 12% | 12% | 35% | 38% |
| Média empresa | 3% | 17% | 14% | 30% | 36% |
| Grande empresa | 2% | 18% | 14% | 48% | 18% |
| Total das empresas | 3% | 14% | 13% | 35% | 36% |
| Vendas no mercado interno | | | | | |
| Pequena empresa | 2% | 13% | 11% | 36% | 38% |
| Média empresa | 4% | 17% | 12% | 32% | 35% |
| Grande empresa | 2% | 17% | 17% | 48% | 17% |
| Total das empresas | 2% | 15% | 12% | 36% | 35% |
| Exportações | | | | | |
| Pequena empresa | 2% | 10% | 16% | 34% | 39% |
| Média empresa | 2% | 11% | 15% | 27% | 45% |
| Grande empresa | 3% | 14% | 11% | 31% | 40% |
| Total das empresas | 2% | 11% | 15% | 31% | 41% |

PERSPECTIVAS PARA O 2º SEMESTRE DE 2009

A expectativa para o 2º semestre para os negócios da empresa é otimista para 52% das empresas pesquisadas, ela é indiferente para 29%, pessimista para 11%, muito pessimista para 3% e muito otimista para 3%. Na estratificação por porte, podemos destacar que a expectativa para o 2º semestre é mais otimista para as grandes empresas (61%) que para as pequenas empresas (50%). De modo geral, temos:

- Pequena empresa: otimista para 50%, indiferente para 29%, pessimista para 13%, muito pessimista para 4% e muito otimista para 4%;
- Média empresa: otimista para 55%, indiferente para 31%, pessimista para 9%, muito otimista para 3% e muito pessimista para 2%;
- Grande empresa: otimista para 61%, indiferente para 27%, pessimista para 8%, muito pessimista para 2% e muito otimista para 2%;
- Total de empresas: otimista para 52%, indiferente para 29%, pessimista para 11%, muito pessimista para 3% e muito otimista para 3%.

Na comparação temporal, a expectativa para o 2º semestre de 2009 foi menos otimista que os dois anos anteriores, no entanto, mais otimista que 2005 e 2006, conforme tabela abaixo.

Expectativas para o 2º Semestre

| | 2005 | 2006 | 2007 | 2008 | 2009 |
|-------------------------|------|------|------|------|------|
| Muito otimista | 5% | 3% | 4% | 5% | 3% |
| Otimista | 41% | 44% | 63% | 59% | 52% |
| Indiferente | 27% | 35% | 22% | 27% | 29% |
| Pessimista | 25% | 15% | 9% | 8% | 11% |
| Muito pessimista | 2% | 3% | 2% | 1% | 3% |

Quanto ao volume de produção esperado para o 2º semestre de 2009 em relação a igual período de 2008, 33% das empresas acreditam que terá aumento, 30% que terá queda, 21% que será igual, 12% que terá queda acentuada e 5% que terá aumento acentuado. Quanto às vendas no mercado

interno, a situação é semelhante, 34% acreditam que terão aumento, 29% que terão queda, 21% que serão iguais, 11% que terão queda acentuada e 5% que terão aumento acentuado.

Por outro lado, a situação das exportações não parece estar apresentando melhora. Para 33% das empresas, as exportações do 2º semestre de 2009 apresentarão queda em relação ao 2º semestre do ano passado, para 28%, elas serão iguais, para 19%, elas sofrerão queda acentuada, para 18%, elas apresentarão aumento e, para 3%, apresentarão aumento acentuado.

Na amostra estratificada por porte, notamos que as grandes empresas são as que têm maiores expectativas de aumento e aumento acentuado tanto para volume de produção quanto para vendas no mercado interno e exportações.

| | Aumento acentuado | Aumento | Foram iguais | Queda | Queda acentuada |
|----------------------------------|------------------------------|----------------|-------------------------|--------------|----------------------------|
| Volume de produção | | | | | |
| Pequena empresa | 5% | 31% | 21% | 31% | 13% |
| Média empresa | 4% | 36% | 22% | 26% | 12% |
| Grande empresa | 10% | 36% | 16% | 36% | 2% |
| Total das empresas | 5% | 33% | 21% | 30% | 12% |
| Vendas no mercado interno | | | | | |
| Pequena empresa | 5% | 33% | 20% | 31% | 12% |
| Média empresa | 5% | 36% | 23% | 26% | 10% |
| Grande empresa | 12% | 37% | 20% | 29% | 2% |
| Total das empresas | 5% | 34% | 21% | 29% | 11% |
| Exportações | | | | | |
| Pequena empresa | 2% | 17% | 24% | 37% | 20% |
| Média empresa | 3% | 15% | 34% | 30% | 18% |
| Grande empresa | 3% | 31% | 22% | 28% | 17% |
| Total das empresas | 3% | 18% | 28% | 33% | 19% |

Na comparação temporal, podemos analisar o efetivo de dois primeiros semestres e o esperado para dois segundos semestres. Conforme tabela abaixo nota-se que para o volume de produção e para as vendas no mercado interno espera-se uma melhora no 2º semestre de 2009, mas a situação ainda continua bastante abaixo do resultado e do esperado em 2008. Para as exportações, no entanto, apesar das expectativas serem predominantemente de queda para o 2º semestre de 2009, situação semelhante apresentou-se nos três semestres anteriores.

Efetivo e esperado para os primeiros e segundos semestres de 2008 e 2009

| | 1º sem 2008 (efetivo) | 2º sem 2008 (expectativa) | 1º sem 2009 (efetivo) | 2º sem 2009 (expectativa) |
|----------------------------------|--------------------------|------------------------------|--------------------------|------------------------------|
| Volume de produção | | | | |
| Aumento acentuado | 16% | 13% | 3% | 5% |
| Aumento | 46% | 50% | 14% | 33% |
| Igual | 16% | 23% | 13% | 21% |
| Queda | 18% | 12% | 35% | 30% |
| Queda acentuada | 4% | 2% | 36% | 12% |
| Vendas no mercado interno | | | | |
| Aumento acentuado | 15% | 11% | 2% | 5% |
| Aumento | 48% | 51% | 15% | 34% |
| Igual | 16% | 24% | 12% | 21% |
| Queda | 15% | 11% | 36% | 29% |
| Queda acentuada | 5% | 2% | 35% | 11% |
| Exportações | | | | |
| Aumento acentuado | 6% | 6% | 2% | 3% |
| Aumento | 18% | 18% | 11% | 18% |
| Igual | 30% | 34% | 15% | 28% |
| Queda | 24% | 25% | 31% | 33% |
| Queda acentuada | 22% | 17% | 41% | 19% |

Das empresas pesquisadas, 71% não pretendem realizar novas contratações de empregados no 2º semestre de 2009. Das pequenas empresas, 71% não têm intenção de contratar; das médias empresas, 71% não pretendem aumentar o quadro de funcionários e, das grandes empresas, 74% afirmaram que não haverá contratações no segundo semestre de 2008.

Na análise temporal (tabela abaixo), este é o pior resultado dos últimos três anos, embora seja melhor do que 2006.

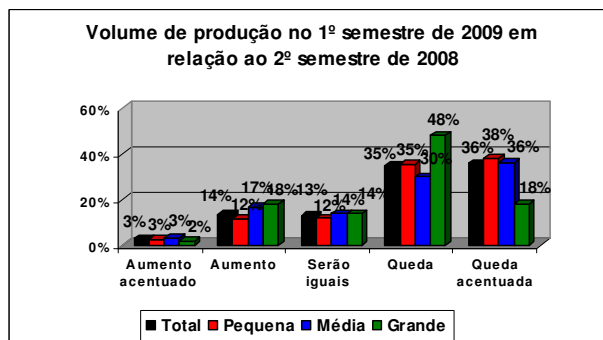
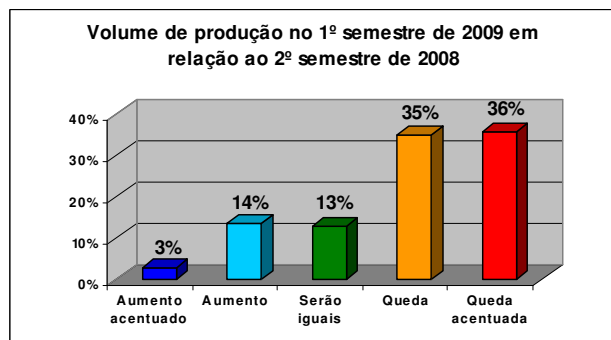
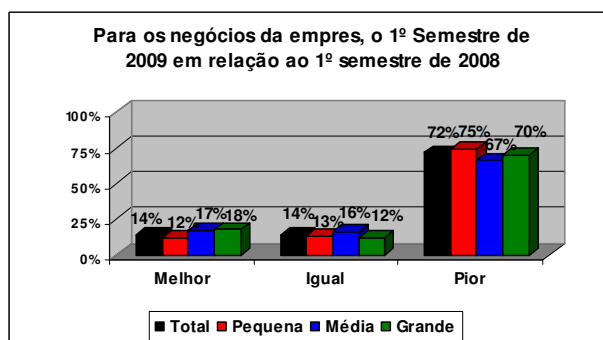
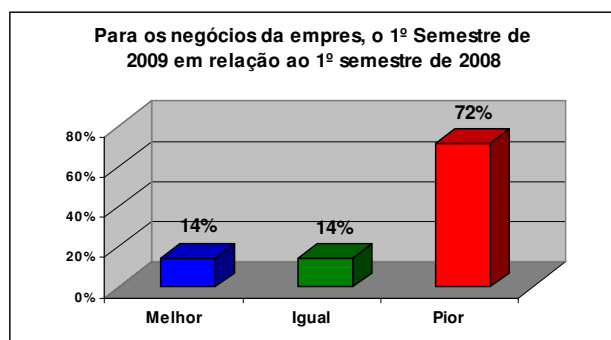
Pretende realizar contratações no 2º semestre

| | 2006 | 2007 | 2008 | 2009 |
|------------|------|------|------|------|
| Sim | 26% | 35% | 45% | 29% |
| Não | 74% | 65% | 55% | 71% |

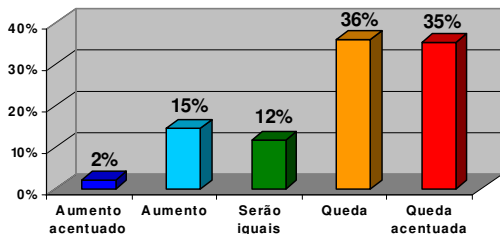
Apesar das expectativas mais otimistas para o 2º semestre, o fechamento de vendas do ano de 2009 ainda deve sofrer com a influência do 1º semestre que foi bastante ruim para a maioria das empresas. Para 65% das pesquisadas, o fechamento de vendas do ano de 2009 será pior que o de 2008. A queda será, em média, de 28%. Para 35%, o fechamento de vendas será melhor, em média, 13%.

Na estratificação por porte, o fechamento de vendas será 26% pior para 66% das pequenas empresas e 13% melhor para 34% das mesmas; ele será 22% pior para 63% das médias empresas e 14% melhor para 37% das empresas deste mesmo porte; ele será 17% pior para 65% das grandes empresas e 13% pior para 35% das mesmas.

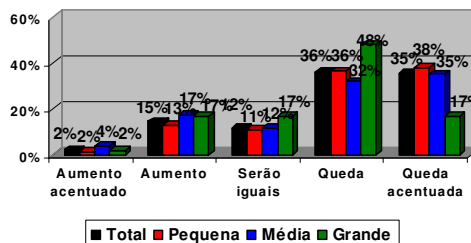
GRÁFICOS



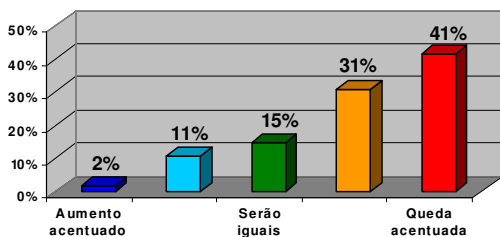
Vendas no mercado interno no 1º semestre de 2009 em relação ao 2º semestre de 2008



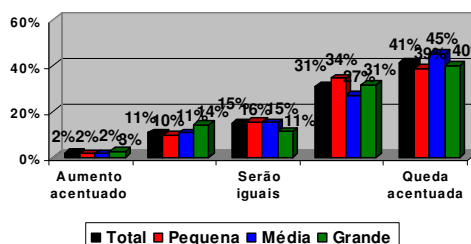
Vendas no mercado interno no 1º semestre de 2009 em relação ao 2º semestre de 2008



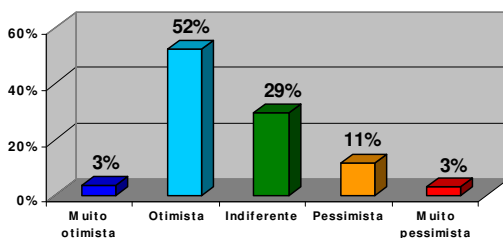
Exportações no 1º semestre de 2009 em relação ao 2º semestre de 2008



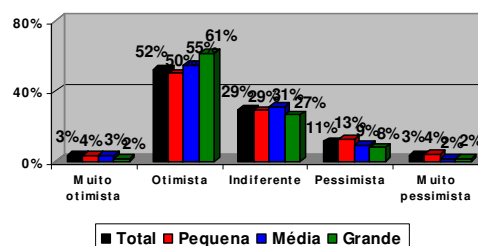
Exportações no 1º semestre de 2009 em relação ao 2º semestre de 2008



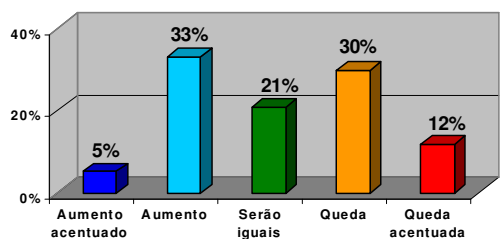
Expectativa para o 2º semestre de 2009



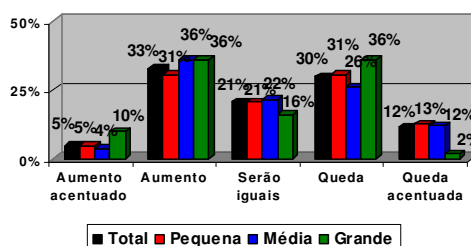
Expectativa para o 2º semestre de 2009



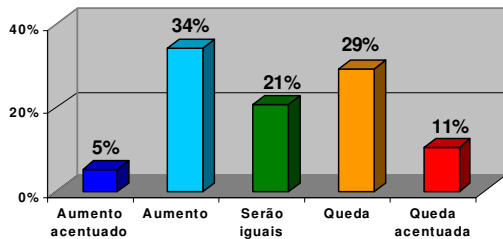
Volume de produção no 2º semestre de 2009 em relação ao 2º semestre de 2008



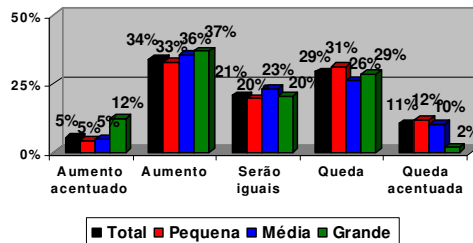
Volume de produção no 2º semestre de 2009 em relação ao 2º semestre de 2008



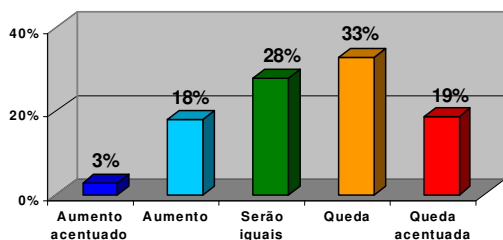
Vendas no mercado interno no 2º semestre de 2009 em relação ao 2º semestre de 2008



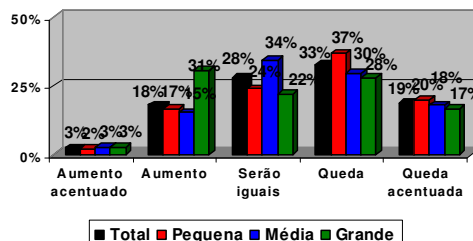
Vendas no mercado interno no 2º semestre de 2009 em relação ao 2º semestre de 2008



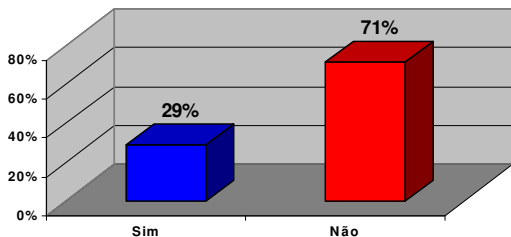
Exportações interno no 2º semestre de 2009 em relação ao 2º semestre de 2008



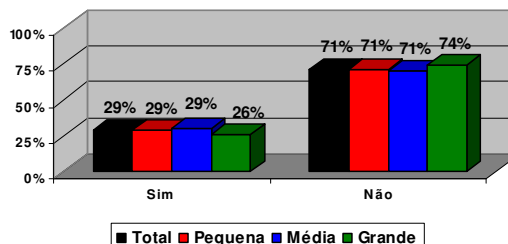
Exportações interno no 2º semestre de 2009 em relação ao 2º semestre de 2008



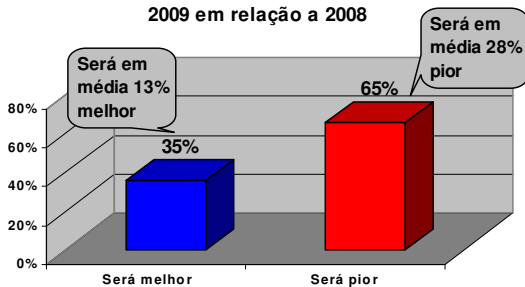
Pretende realizar novas contratações de empregados no 2º semestre de 2009



Pretende realizar novas contratações de empregados no 2º semestre de 2009



Como será o fechamento de vendas do ano de 2009 em relação a 2008



Como será o fechamento de vendas do ano de 2009 em relação a 2008

