

The logo for FIESP (Federation of Industries of the State of São Paulo) is centered at the top of the page. It consists of the word "FIESP" in a bold, black, italicized serif font, enclosed within a white rectangular box. This box is framed by four horizontal red lines: one above, one below, and two flanking the text on the sides.

FIESP

Pressão Inflacionária

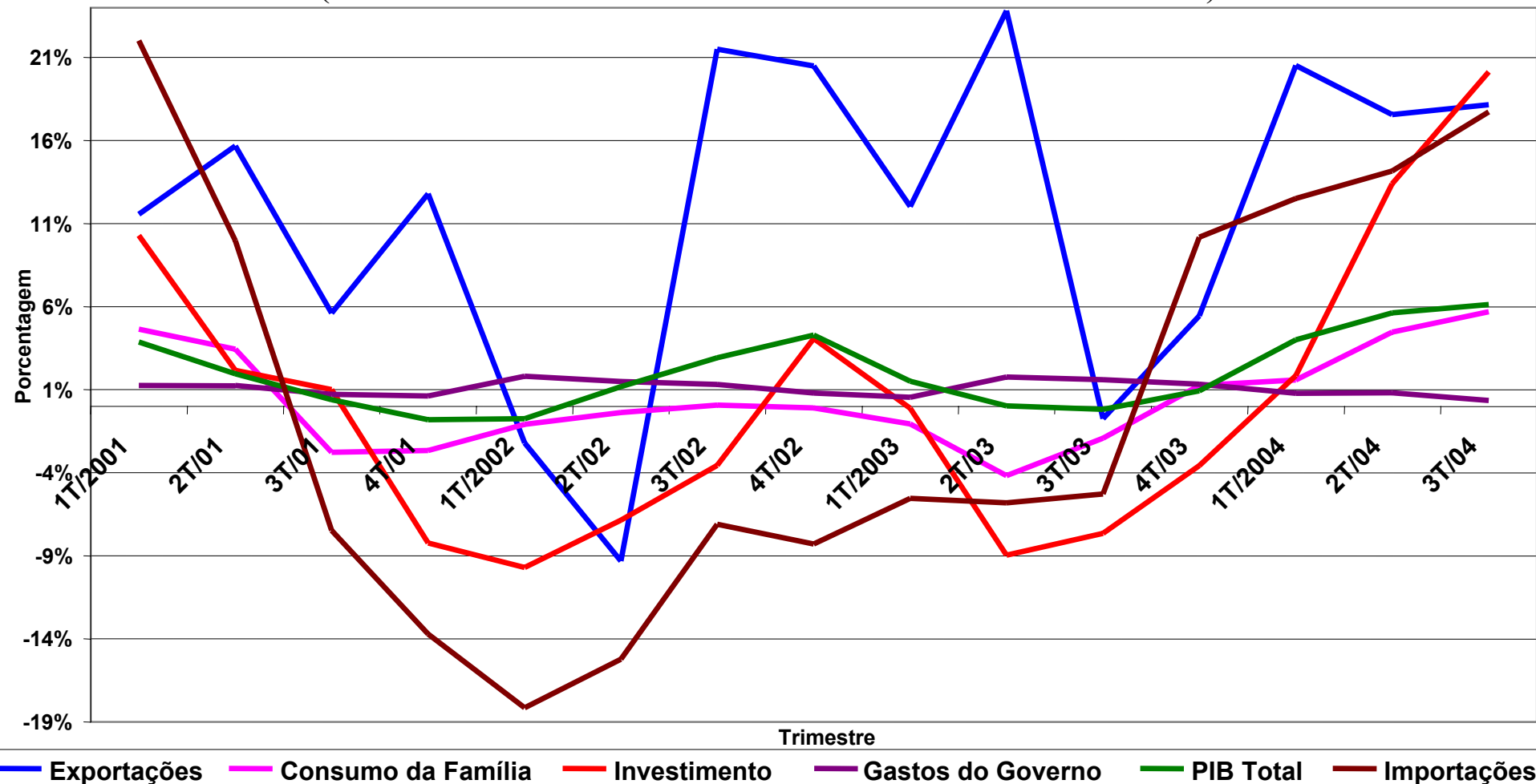
DEPECON / FIESP

Fevereiro de 2005

Conceitos:

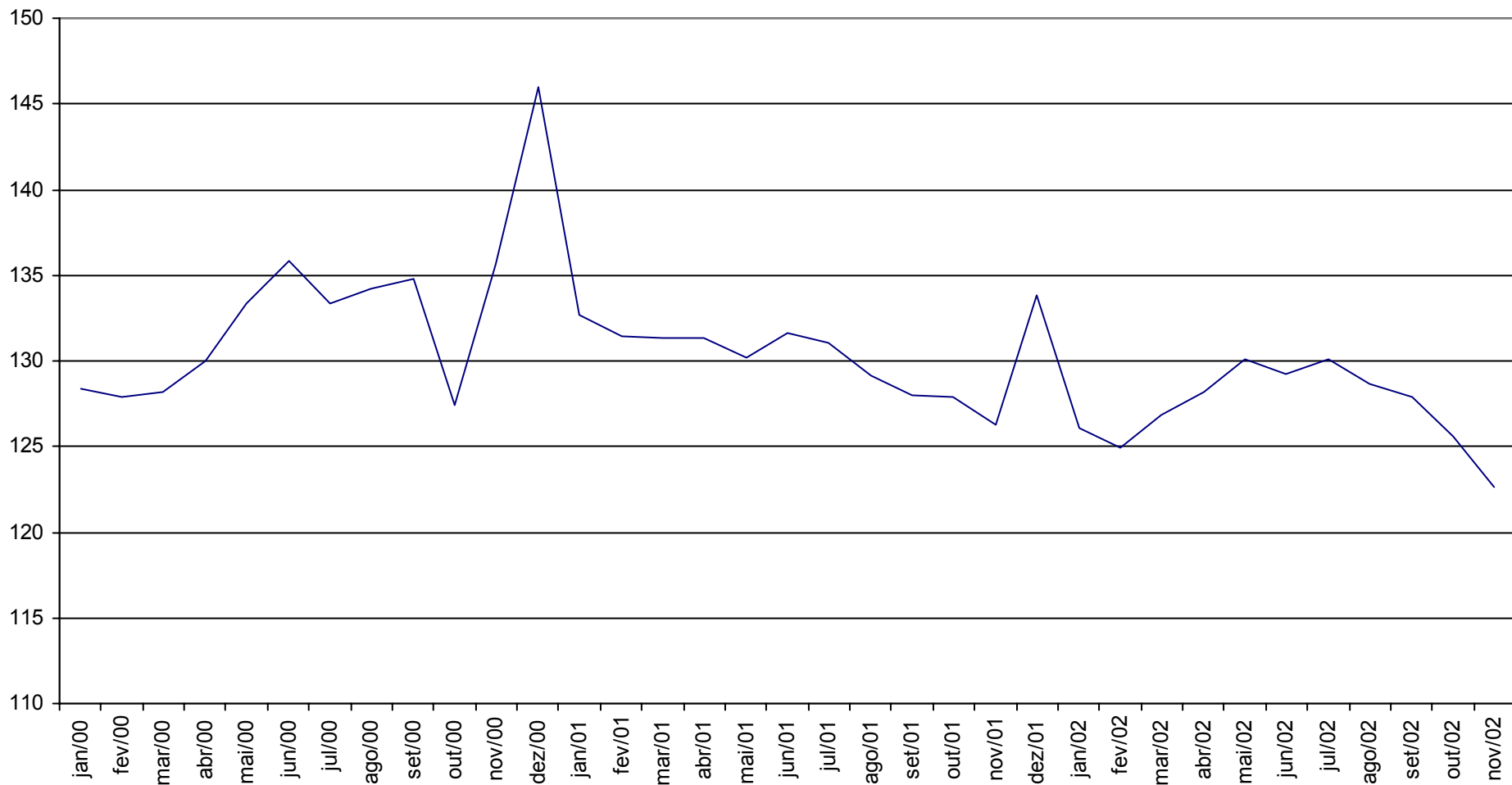
- PIB Potencial: é a quantidade máxima de bens e serviços que uma economia é capaz de produzir considerando que todos os seus fatores produtivos estão sendo utilizados à plena capacidade. Ele não indica o limite de crescimento de uma economia, mas a sua capacidade de crescer sem gerar desequilíbrios do nível de preços no longo prazo;
- Hiato do Produto: é a diferença entre o PIB potencial e o PIB efetivo de uma economia em um dado período.

Componentes do PIB: Variação % (trimestre corrente sobre mesmo trimestre do ano anterior)



Massa de Rendimento do Trabalhador Principal

(número índice - jul/94=100)



Nível de Produção das Indústrias do Brasil (PIM-PF)

Ano	2000	2001	2002	2003	2004
Indústria geral	7,67	-6,44	8,14	4,78	8,29
Indústria extrativa	18,20	-1,16	3,97	10,05	6,76
Indústria de transformação	6,31	-7,20	8,72	4,51	8,36
Alimentos	5,37	-6,05	3,64	-1,99	11,28
Bebidas	0,16	-1,41	0,84	1,16	-0,68
Fumo	-12,77	3,74	11,62	4,79	-8,05
Têxtil	3,92	-9,80	5,99	-4,63	5,78
Vestuário e acessórios	-0,92	-8,92	-4,78	-16,99	14,99
Calçados e artigos de couro	-7,25	-10,04	10,54	-14,05	12,99
Madeira	-4,43	-0,92	13,45	4,56	-1,47
Celulose, papel e produtos de papel	0,62	-1,84	8,84	5,04	7,36
Edição, impressão e reprodução de gravações	-	-	-	57,69	-7,79
Refino de petróleo e álcool	3,86	-0,87	-8,37	2,85	14,63
Farmacêutica	-7,64	25,53	12,10	-19,89	3,51
Perfumaria, sabões, detergentes e produtos de limpeza	4,73	-17,55	10,37	7,89	14,30
Outros produtos químicos	-3,32	-19,51	12,36	4,91	5,93
Borracha e plástico	-0,25	-9,73	14,56	-1,55	5,06
Minerais não metálicos	-4,43	-2,27	4,11	-5,53	6,44
Metalurgia básica	5,57	-4,76	20,05	1,17	-0,09
Produtos de metal - exclusive máquinas e equipamentos	-3,14	-6,04	7,31	3,27	12,69
Máquinas e equipamentos	17,72	-9,14	20,22	6,62	7,59
Máquinas para escritório e equipamentos de informática	-	-	-	40,71	27,46
Máquinas, aparelhos e materiais elétricos	12,93	3,51	19,91	-1,54	-0,76
Material eletrônico, aparelhos e equipamentos de comunicações	38,22	-31,90	9,03	25,01	10,33
Equipamentos de instrumentação médico-hospitalar, ópticos e outros	-	-	-	11,65	13,94
Veículos automotores	31,96	-18,56	20,16	16,65	29,20
Outros equipamentos de transporte	43,25	-2,56	29,21	3,81	17,94
Mobiliário	6,09	-4,76	-6,36	3,41	0,43
Diversos	-	-	-	0,09	21,59

Nível de Produção das Indústrias de São Paulo (PIM-PF)

FIESP

Ano	2000	2001	2002	2003	2004
Industria geral	4,61	-6,72	10,31	5,99	11,90
Indústria extrativa	-	-	-	-	-
Indústria de transformação	4,62	-6,73	10,33	5,99	11,90
Alimentos	2,06	-15,96	1,37	-8,96	16,21
Bebidas	-3,14	-1,02	-10,17	7,52	-2,84
Fumo	-	-	-	-	-
Têxtil	2,92	-7,97	0,48	-8,59	-1,91
Vestuário e acessórios	3,64	-1,76	14,04	-21,52	51,39
Calçados e artigos de couro	-	-	-	-	-
Madeira	-	-	-	-	-
Celulose, papel e produtos de papel	0,54	1,44	2,64	8,69	9,72
Edição, impressão e reprodução de gravações	-	-	-	77,43	-9,40
Refino de petróleo e álcool	9,51	-2,99	-19,42	28,72	-1,53
Farmacêutica	-8,23	22,00	37,15	-33,59	22,99
Perfumaria, sabões, detergentes e produtos de limpeza	1,98	-14,06	15,35	7,34	19,28
Outros produtos químicos	1,01	-14,00	12,92	3,35	4,61
Borracha e plástico	-1,02	-10,06	20,16	5,65	5,08
Minerais não metálicos	-11,97	-1,23	10,14	-1,99	4,81
Metalurgia básica	8,94	-0,92	20,34	-8,27	22,14
Produtos de metal - exclusive máquinas e equipamentos	0,29	-13,01	6,27	9,98	11,03
Máquinas e equipamentos	7,95	-10,63	14,96	6,59	11,90
Máquinas para escritório e equipamentos de informática	-	-	-	43,57	6,15
Máquinas, aparelhos e materiais elétricos	10,71	19,49	22,79	-10,26	33,52
Material eletrônico, aparelhos e equipamentos de comunicações	-	-	-	-2,92	40,77
Equipamentos de instrumentação médico-hospitalar, ópticos e outros	-	-	-	-	-
Veículos automotores	24,40	-22,05	18,32	15,59	25,19
Outros equipamentos de transporte	30,31	-5,29	33,63	10,67	13,47
Mobiliário	-	-	-	-	-
Diversos	-	-	-	-	-

Nível de Utilização da Capacidade Instalada

Ano	2001	2002	2003	2004
Industria geral	-	-	-	-
Indústria extrativa	-	-	-	-
Indústria de transformação	95,85	94,92	94,01	97,92
Alimentos*	80,79	80,92	74,25	73,38
Bebidas*	80,79	80,92	74,25	73,38
Fumo	-	-	-	-
Têxtil**	84,62	86,83	86,89	88,36
Vestuário e acessórios**	84,62	86,83	86,89	88,36
Calçados e artigos de couro**	84,62	86,83	86,89	88,36
Madeira	-	-	-	-
Celulose, papel e produtos de papel	89,13	88,25	87,66	88,72
Edição, impressão e reprodução de gravações	73,12	75,52	77,91	81,11
Refino de petróleo e álcool	89,60	91,22	85,53	92,08
Farmacêutica***	78,98	77,97	75,34	79,50
Perfumaria, sabões, detergentes e produtos de limpeza***	78,98	77,97	75,34	79,50
Outros produtos químicos***	78,98	77,97	75,34	79,50
Borracha e plástico	78,72	81,87	82,66	78,04
Minerais não metálicos	81,40	86,21	80,56	84,12
Metalurgia básica	82,91	84,77	85,44	94,94
Produtos de metal - exclusive máquinas e equipamentos	80,51	76,32	75,34	79,01
Máquinas e equipamentos	76,27	76,71	75,25	84,48
Máquinas para escritório e equipamentos de informática	76,52	75,38	75,98	75,42
Máquinas, aparelhos e materiais elétricos	67,87	77,91	82,10	80,42
Material eletrônico, aparelhos e equipamentos de comunicações	69,35	68,60	80,19	82,77
Equipamentos de instrumentação médico-hospitalar, ópticos e outros	-	-	-	-
Veículos automotores	76,33	81,93	83,31	93,55
Outros equipamentos de transporte	82,29	81,59	66,90	82,73
Mobiliário****	79,55	76,30	76,50	80,64
Diversos****	79,55	76,30	76,50	80,64

OBS: os setores acima demarcados foram agregados sob o mesmo grupo na pesquisa NUCI Fiesp

- Não existe excesso de ocupação da capacidade instalada industrial;
- Algumas exceções para os setores exportadores tais como: veículos e equipamentos automotores, máquinas e equipamentos, metalurgia básica e celulose, papel e produtos de papel;
- O PIB corrente não está próximo do PIB potencial;
- Não estamos fechando o Hiato de Produto;
- Não há pressão inflacionária do setor produtivo;
- Não há pressão da demanda agregada;
- Não há necessidade de aumento de juros.