



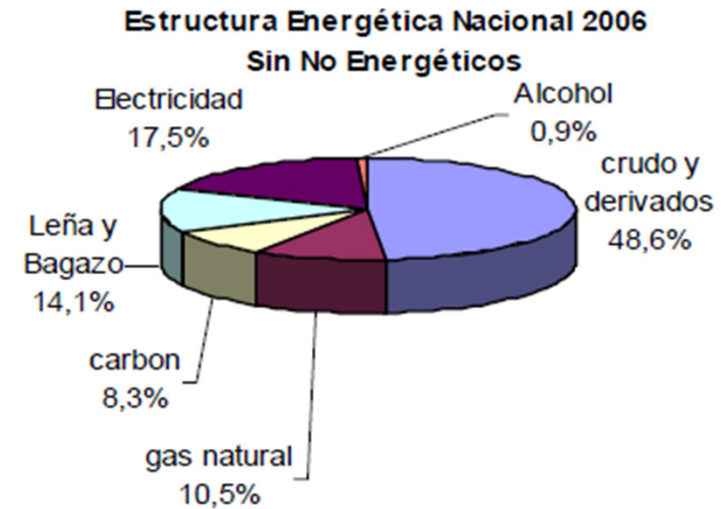
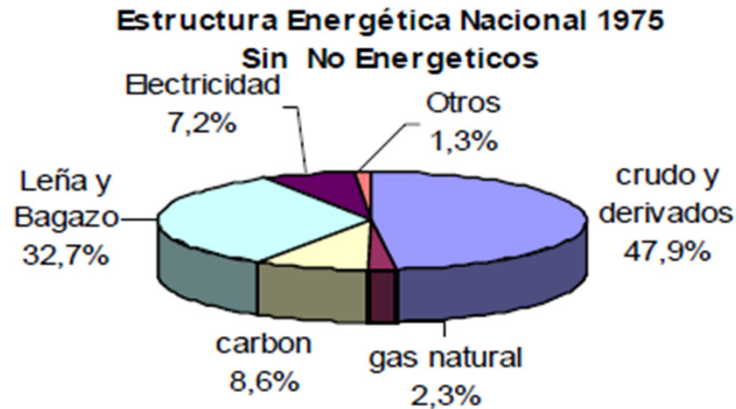
ENERGÍA PARA LA COMPETITIVAD

2010



La Matriz Energética

Fuente: UPME



Somos exportadores netos de energía:

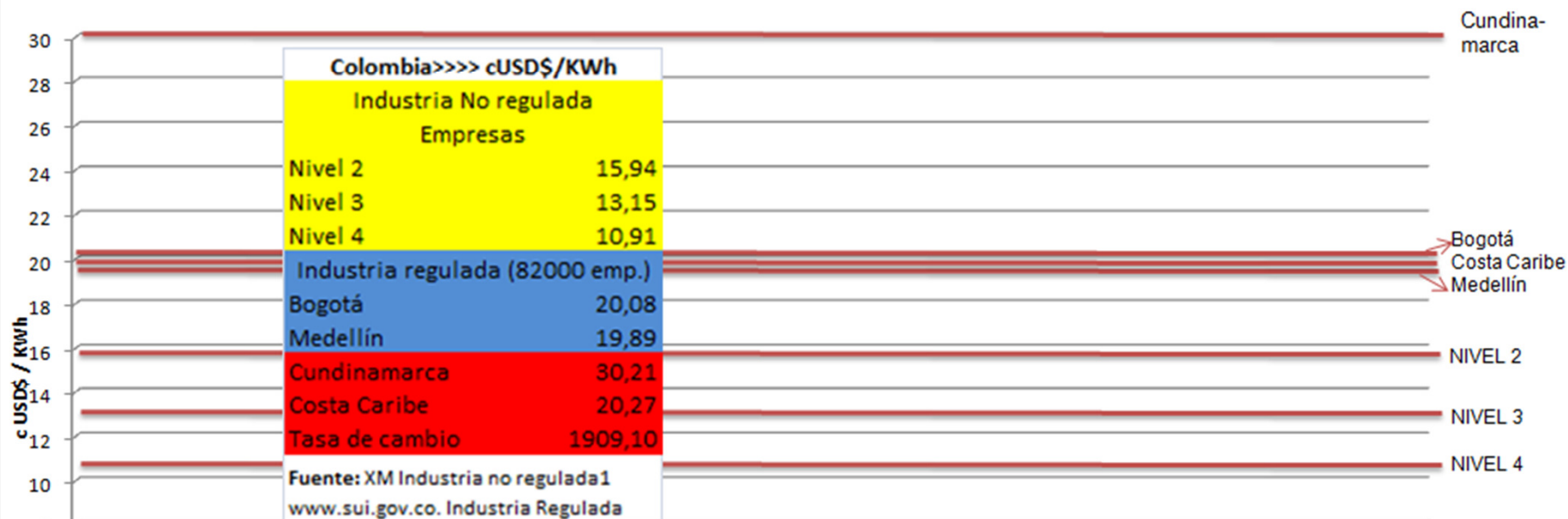
EXPORTACIONES (millones de USD)		
Producto	2008	2009
Carbón	4.593	5.257
Petróleo y sus productos	12.212	10.267
Gas natural	142	272
Electricidad	37	95
Total Sector	16.984	15.891
% respecto al total de exportaciones	45	48
Total Exportaciones Colombia	37.626	32.853

Fuente: DIAN - Cálculos DANE

Evolución Matriz Energética

- De 1990 a 2006 consumo energético ↑ 11.5% frente a un PIB ↑ 54% ► incremento eficiencia en procesos y penetración gas natural.

Precios de Energía para la industria colombiana Incluye impuestos no descontables (marzo de 2010)



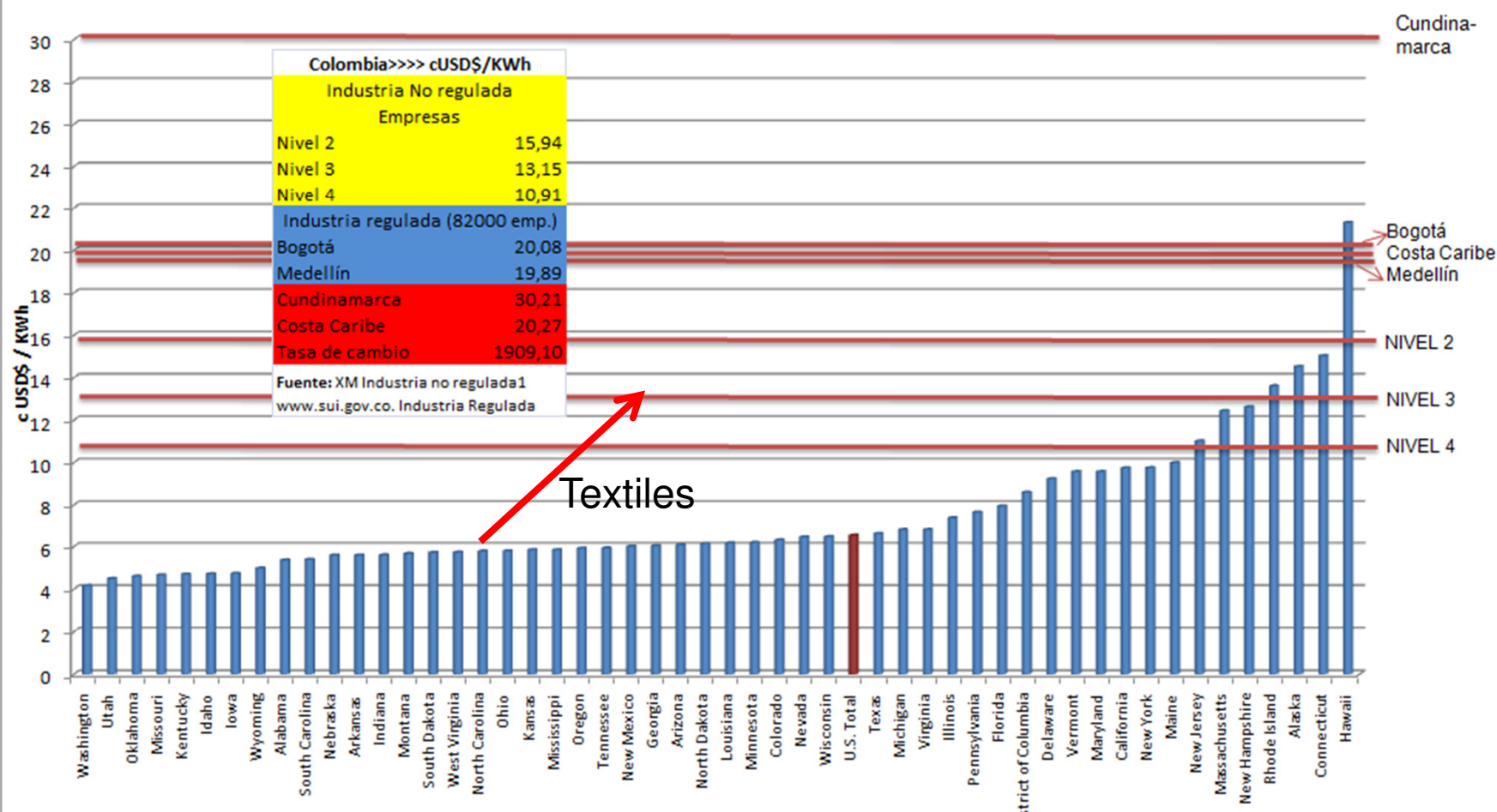
Competitividad regional

- Las más de 22000 empresas pymes reguladas de la zona de Cartagena compiten con Bogotá, Medellín y Cundinamarca.

Fuente: Reporte SUI

Nivel 1 <1KV
Nivel 2 >=1kV y <30kV
Nivel 3 >=30kV y <57.5 kV
Nivel 4 >=57.5 kV y <220 kV

Precios de energía eléctrica para la industria Comparación Colombia vs EEUU (marzo de 2010). Sin incluir impuestos no descontables por la industria



Fuente: reporte No. DOE/EIA -0226 (2010/06), Precios EEUU

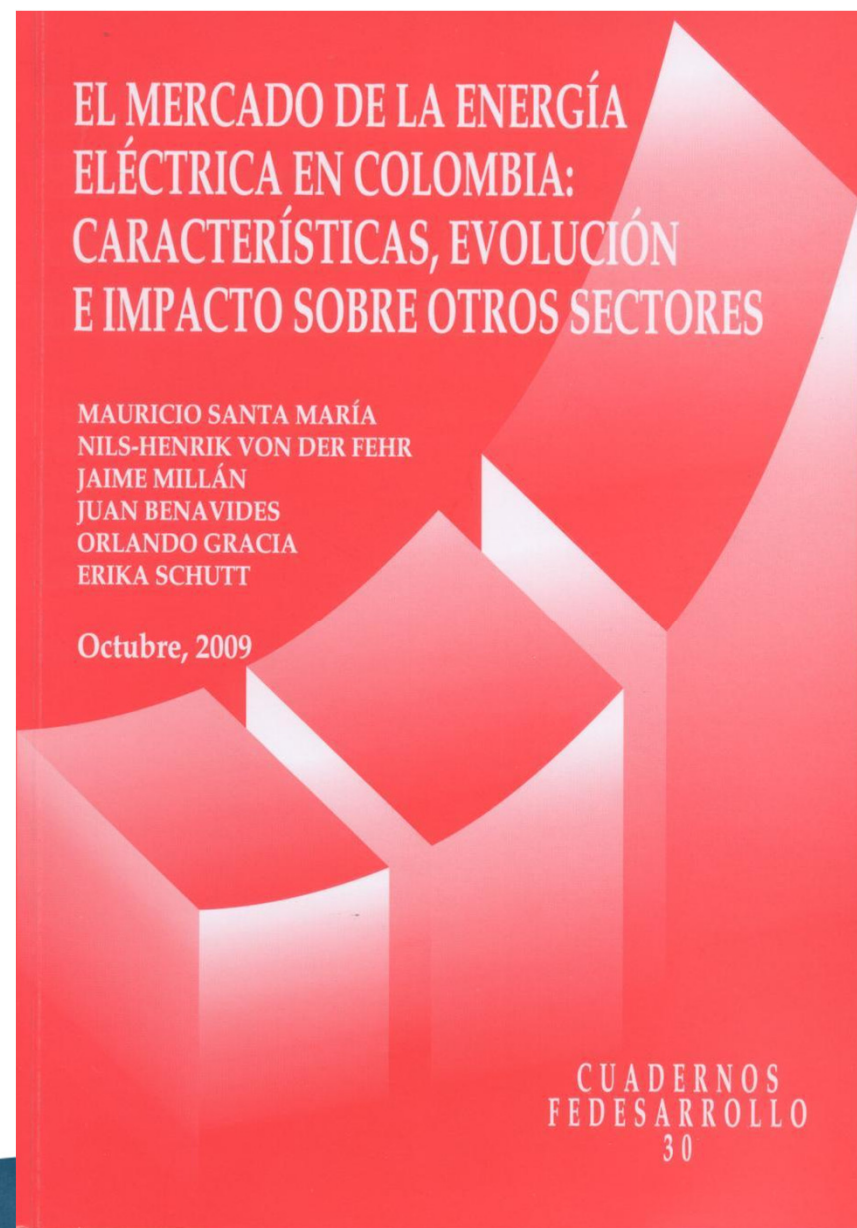
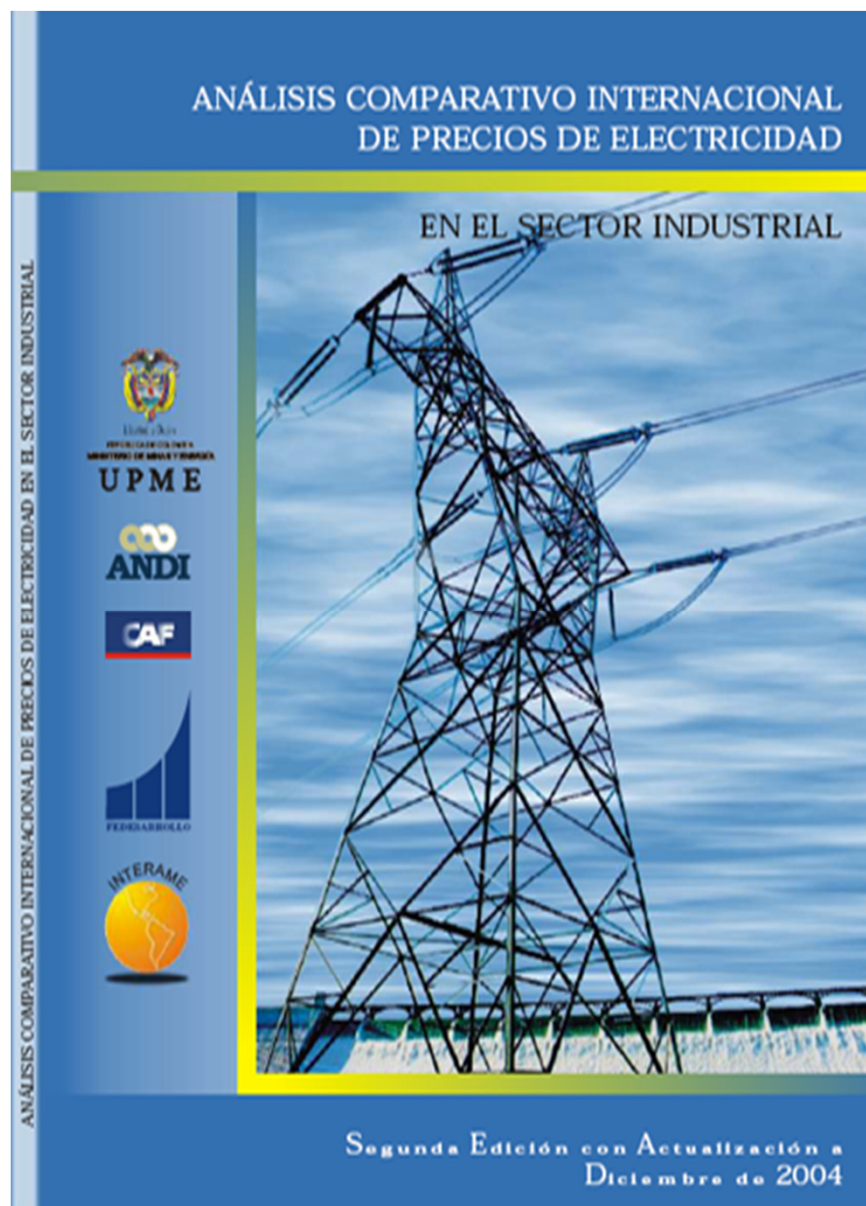
Sin contribución mejora bastante

Nivel 1 <1KV
Nivel 2 >=1kV y <30kV
Nivel 3 >=30kV y <57.5 kV
Nivel 4 >=57.5 kV y <220 kV

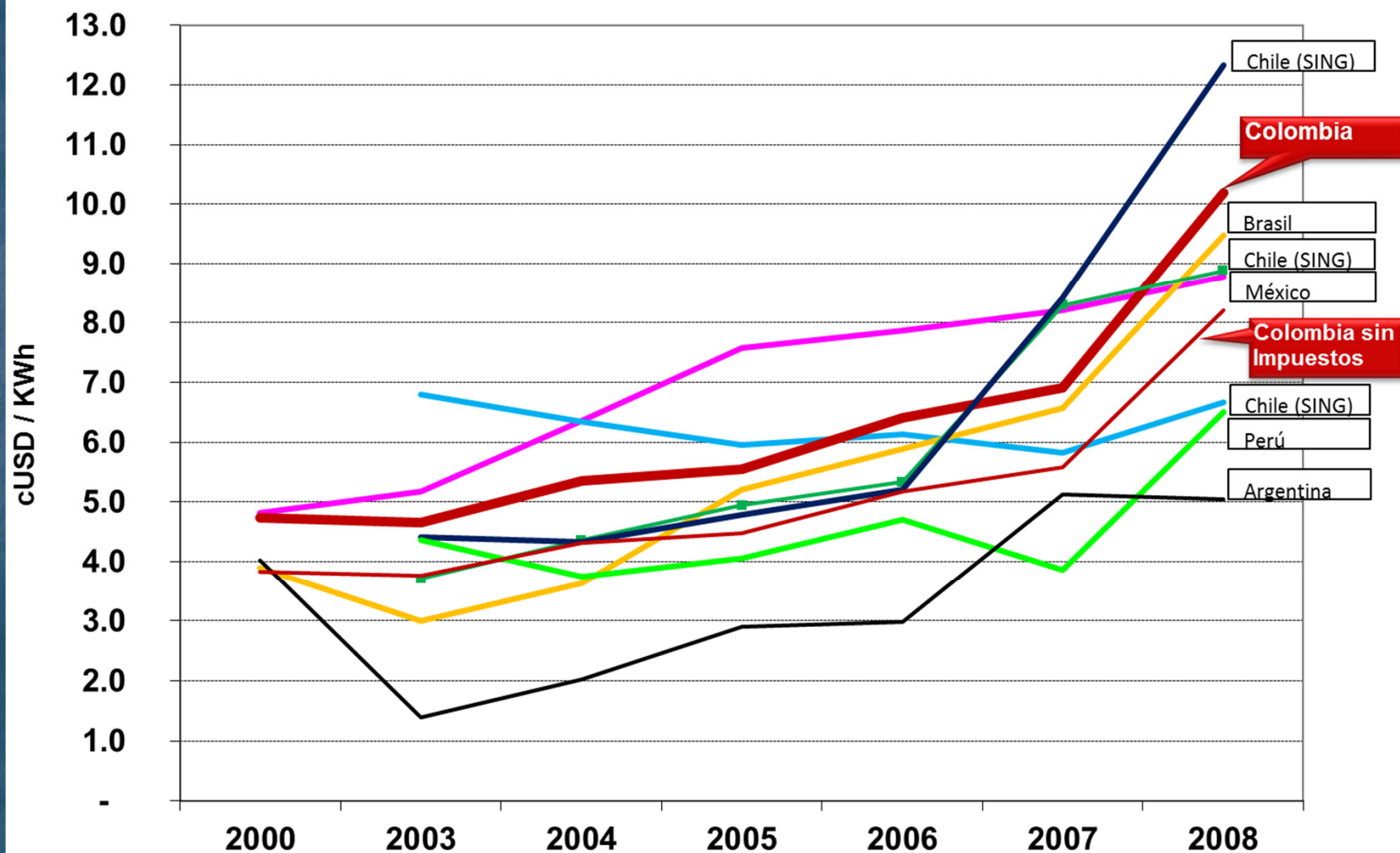


Cámara de Grandes Consumidores
de Energía y Gas

Los Estudios que ha realizado



Precios de electricidad para la industria conectada a tensión igual o superior a 57.5KV - Comparación internacional (Incluye impuestos no descontables)

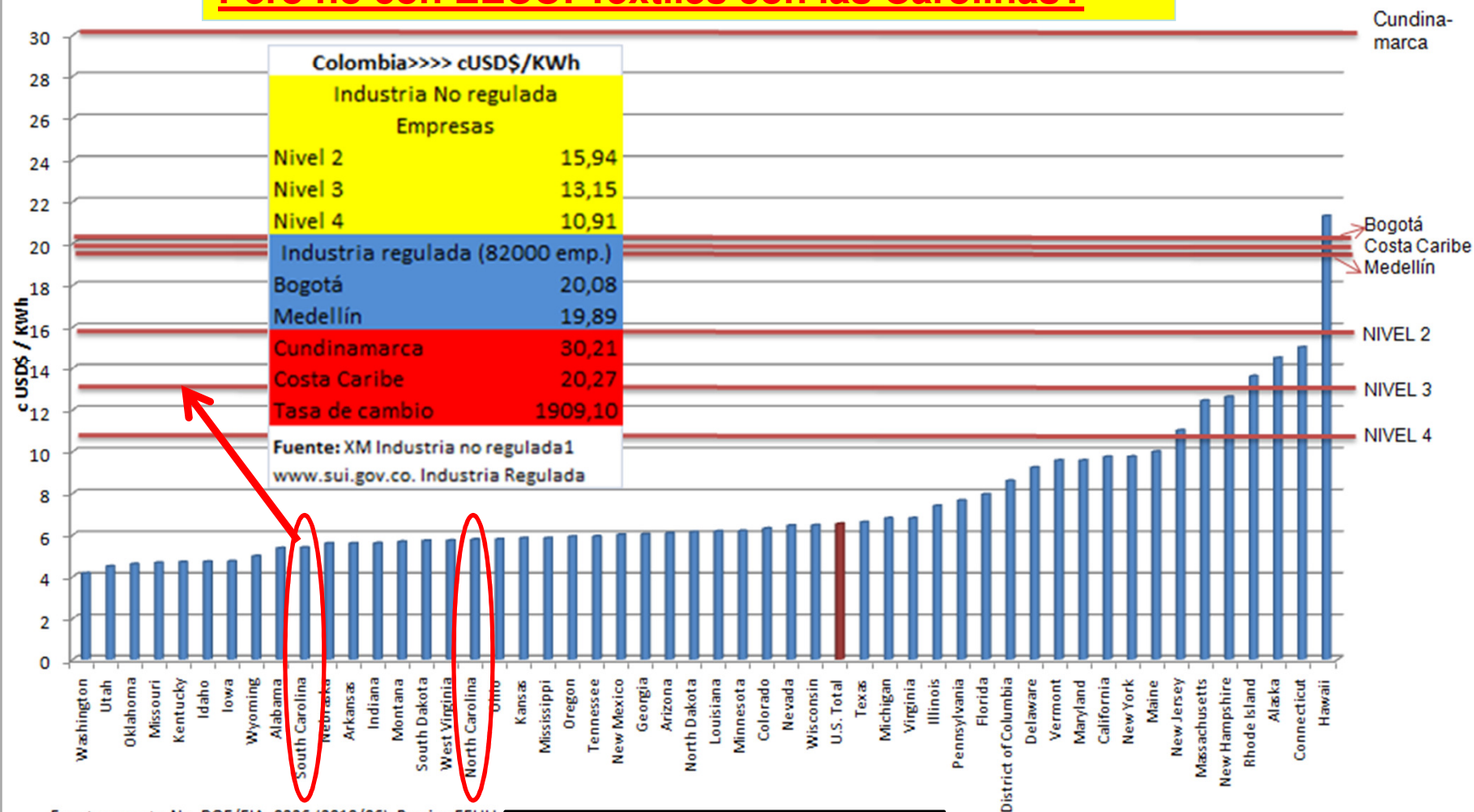


Fuente: Antes del 2008, www.interame.org

 2008, Fedesarrollo.

Precios de energía eléctrica para la industria Comparación Colombia vs EEUU (marzo de 2010). Incluye impuestos no descontables por la industria

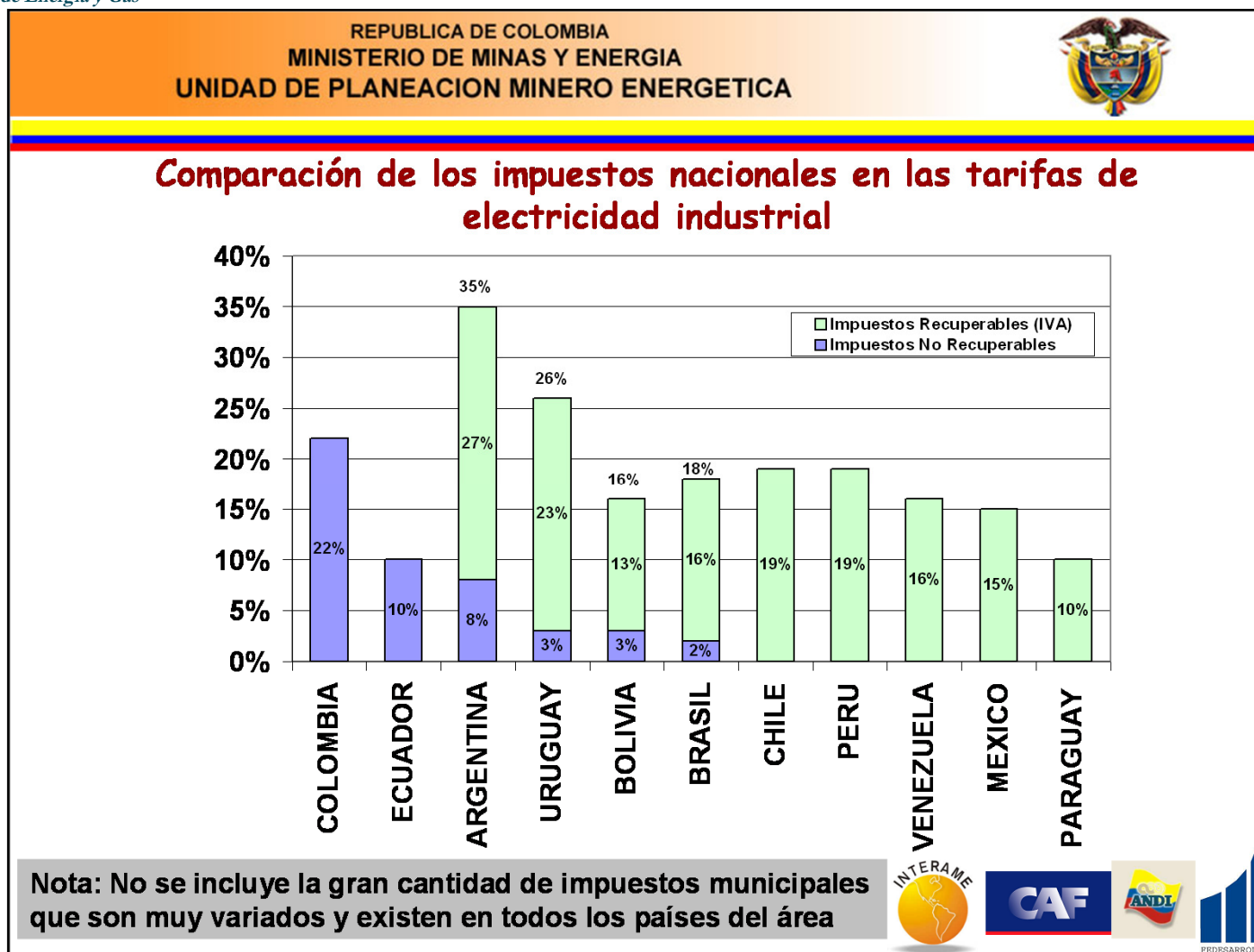
Pero no con EEUU: Textiles con las Carolinas?



Fuente: reporte No. DOE/EIA -0226 (2010/06), Precios EEUU

Nivel 1 <1KV
 Nivel 2 >=1KV y <30kV
 Nivel 3 >=30kV y <57.5 kV
 Nivel 4 >=57.5 kV y <220 kV

Energía Eléctrica: Impuestos al consumo



La Asamblea de Ecuador, elimino en julio de 2008, el 10% de sobre cargo al consumo de energía del sector industrial.



www.andi.com.co