

Plano Diretor Estratégico

Revisão Participativa

2021



**CIDADE DE
SÃO PAULO**
URBANISMO E
LICENCIAMENTO



PLANO DIRETOR ESTRATÉGICO DA CIDADE DE SÃO PAULO

Lei nº 16.050 de 31 de julho de 2014

Lei municipal que orienta o desenvolvimento e o crescimento da cidade para atender às necessidades coletivas de toda a população.

Seu maior objetivo é tornar a cidade mais inclusiva, ambientalmente responsável, produtiva e, sobretudo, melhorar a qualidade de vida das pessoas.

Prazo de vigência: 15 anos



Revisão Intermediária do Plano Diretor

O próprio Plano Diretor determina que seja feita uma avaliação de diretrizes e resultados em 2021.



Plano Diretor Estratégico

Lei nº 16.050/14

Art. 4º

Os objetivos previstos neste Plano Diretor devem ser alcançados até 2029.

Parágrafo único

O Executivo deverá encaminhar à Câmara Municipal proposta de revisão deste Plano Diretor, a ser elaborada de forma participativa, em 2021.



Objetivo da revisão do Plano Diretor Estratégico

Propor ao Legislativo, até dezembro de 2021, **ajustes para aperfeiçoar instrumentos** do atual Plano Diretor e torná-los mais eficientes.

Emprego

The diagram features a large blue circle in the center. Inside the circle, the word 'Emprego' is at the top and 'Moradia' is at the bottom, connected by a white double-headed vertical arrow. To the left of the circle is a red rounded rectangle with the text 'Reduzir distâncias'. To the right of the circle is a vertical stack of five orange rounded rectangles containing the following text: 'Meio Ambiente', 'Mobilidade Urbana', 'Habitação', 'Desenvolvimento Econômico e Social', and 'Instrumentos de Política Urbana'. The entire graphic is set against a background of a stylized, isometric cityscape with various buildings and trees.

**Reduzir
distâncias**



Moradia

Meio Ambiente

**Mobilidade
Urbana**

Habitação

**Desenvolvimento
Econômico e Social**

**Instrumentos de
Política Urbana**

**Cidade mais
inclusiva**

=

**Melhorar
a vida das
pessoas**



Etapas da Revisão do Plano Diretor

1.

Planejamento

Jan - Mar

2.

Diagnóstico

Mar - Out

3.

Participação Social
Modelo Híbrido

Abr - Dez

4.

Elaboração da
minuta final de PL

Nov - Dez



Diagnóstico do Plano Diretor

Atualização dos relatórios de monitoramento pela Coordenadoria de Planejamento Urbano (PLANURB) da Secretaria Municipal de Urbanismo e Licenciamento (SMUL)

Estudo técnico de apoio para avaliar os resultados do Plano Diretor Estratégico até o momento



Chamamento público

Para organizar e potencializar a **participação da sociedade civil** no processo de elaboração da revisão do Plano Diretor.

Esta participação soma-se à participação direta da população através de audiências públicas, que serão agendadas e divulgadas.

660 entidades inscritas

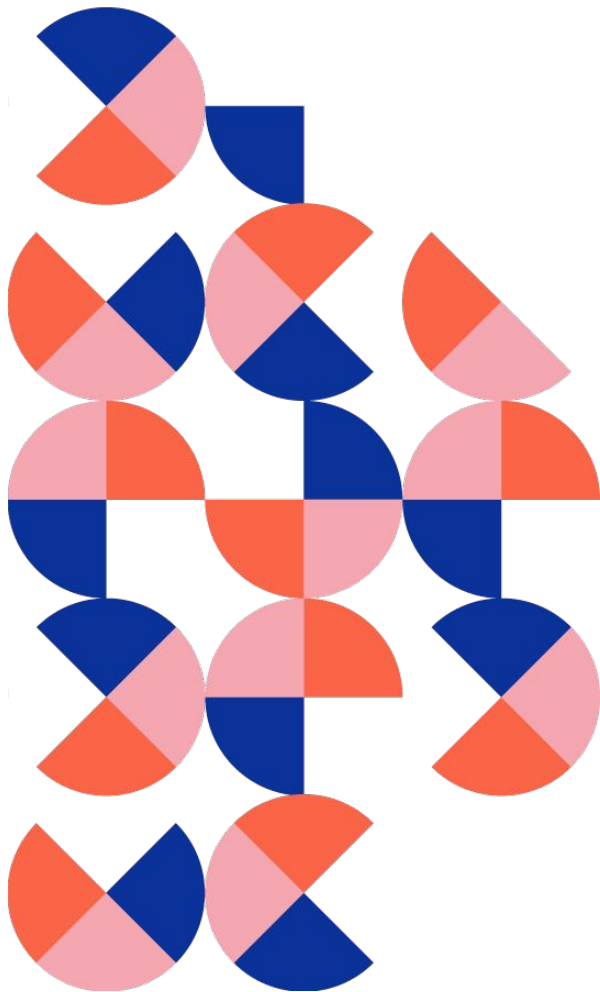
Modelo de participação híbrida

O uso de

ferramentas digitais

para a comunicação é um fato consumado na sociedade atual.

A pandemia do novo coronavírus acelerou ainda mais esse processo, e o poder público não pode resistir em incorporar a sua rotina esse instrumento já amplamente utilizado pela sociedade.





Participação híbrida

Busca Ativa
Plataforma participativa
Oficinas lives
Telecentros

**Presencial
e digital**

**Reuniões temáticas
e setoriais**

**Audiências públicas
regionais**

Redes sociais

Webinar e lives

Modelo de participação híbrida

Na elaboração do Plano Diretor Estratégico em 2013/2014:

10.147

foi o total de contribuições/propostas recebidas pela Prefeitura

5.684

contribuições foram feitas de forma presencial nas audiências públicas e reuniões

4.462

contribuições foram realizadas de maneira digital pela plataforma Gestão Urbana

Participe da enquete

Olá! Eu sou a Maria Paula e vou te ajudar no processo participativo da revisão intermediária do Plano Diretor SP.

As enquetes participativas têm como objetivo auxiliar o processo de revisão, assim como, incentivar o debate com toda a sociedade. Todas as etapas participativas são importantes para construirmos juntos um Plano Diretor mais eficiente e inclusivo.



Abaixo temos 10 questões para início das nossas discussões

Até o momento **mais de 8.000 contribuições** por meio da Busca Ativa e outras **2.900 pela enquete** disponibilizada na plataforma Plano Diretor SP

Atualizado em 04/08/2021

Ferramentas digitais de participação

Gestão Urbana

Reúne todo o conteúdo sobre a elaboração do PDE de 2014 e o monitoramento dos indicadores do PDE

gestaourbana.prefeitura.sp.gov.br



gestaourbanaSP  English | Español

Buscar no site: Digite sua busca...

Marco Regulatório Estruturação Territorial Projetos Urbanos Zona Rural Acesso Urbano

Prefeitura lança plataforma digital para discutir a revisão do Plano Diretor Estratégico.

Participe e contribua com a nossa cidade!

Participe da revisão do PDE!

Notícias

Chamamento público

para entidades da sociedade civil até 11 de maio

Plano Diretor SP

Prefeitura lança plataforma digital para discutir a revisão do Plano Diretor Estratégico.

Participe e contribua com a nossa cidade!

10/04/2021
Revisão do Plano Diretor SP: chamamento público para entidades da sociedade civil vai até 11 de maio
Objetivo e possibilidades: que instituições de diversos segmentos contribuam ativamente para a construção da proposta de ajustes do PDE. Edital está apenas um dos diversos caminhos previstos no processo participativo

10/04/2021
Prefeitura lança plataforma digital para discutir com a população a revisão do Plano Diretor
Construído para garantir amplo acesso e transparência ao debate de ideias, site permitirá que os cidadãos contribuam de forma efetiva com a revisão parcial do PDE deste ano

10/03/2021
Prefeitura publica chamamento público para que entidades da sociedade civil participem

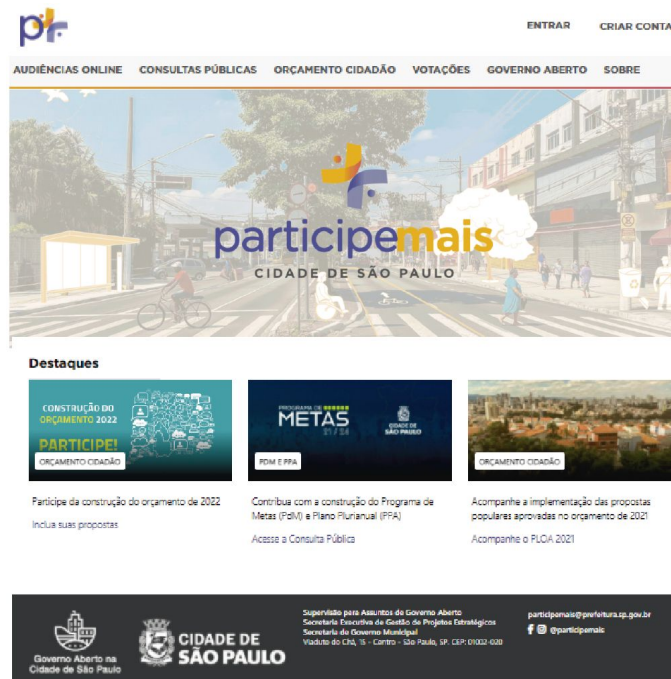
20/03/2021
Prefeitura prorroga prazo para a população discutir plano urbanístico do Jockey Club

Ferramentas digitais de participação

Participe Mais

É a plataforma do Município para garantir participação social nas decisões sobre a cidade e receberá as contribuições oficiais no processo participativo da revisão do PDE.

participemais.prefeitura.sp.gov.br



Ferramentas digitais de participação

Soma-se a essas duas uma outra plataforma criada pela equipe da Prefeitura este ano:

Plano Diretor SP

é uma plataforma mais interativa e intuitiva com o objetivo de conscientizar e aproximar a população das discussões durante a revisão do PDE. Também vai reunir todos os documentos produzidos ao longo desse processo para dar transparência

planodiretorsp.prefeitura.sp.gov.br

Plano
Diretor
SP

O QUE É O PLANO DIRETOR?

SOBRE A REVISÃO 2021

MONITORAMENTO

DESCURTAS E DESORTAS

CHAMAMENTO PÚBLICO

vamos juntos
discutir
o Plano Diretor de
São Paulo?

Intende-se a participação em 2021, da revisão do Plano Diretor
Estratégico da nossa cidade

SOBRE O PLANO



Carta
aberta

Carta Aberta à População
de São Paulo em Defesa
da Revisão do Plano Diretor
e do Processo Híbrido de
Participação Social

LEIA A CARTA AQUI



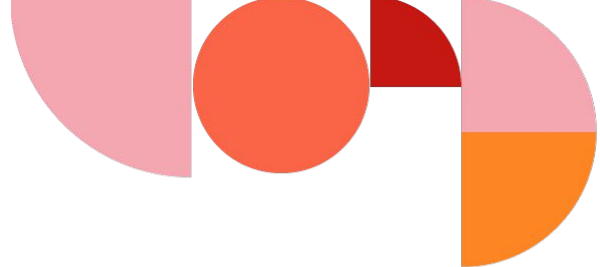
Chamamento
Público

Busca Ativa

Prefeitura inicia as primeiras ações presenciais para ouvir a população na revisão Plano Diretor.

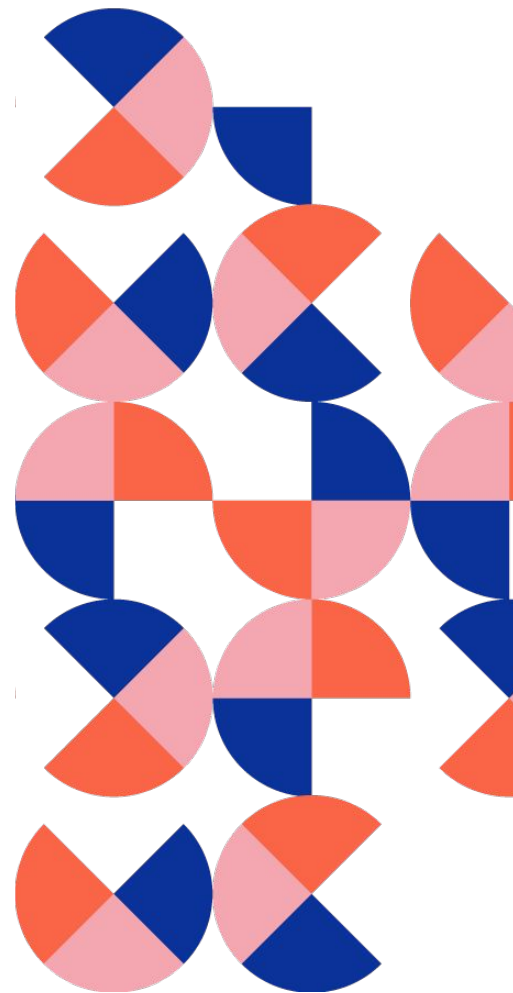
Equipes com tablets conectados à internet visitam os 96 distritos da Cidade em uma busca ativa por contribuições dos paulistanos.

Duração: 3 meses



Instâncias de participação popular e técnica no acompanhamento da revisão:

- **Conselho Municipal de Política Urbana (CMPU)** – É o maior conselho público da cidade e tem, por determinação legal, a função de monitorar o Plano Diretor
- **Comitê Intersecretarial**
- **Comitê Técnico da Secretaria de Urbanismo e Licenciamento (SMUL)** – Ambos foram criados exclusivamente para a revisão do PDE e são formados por integrantes do corpo técnico da Prefeitura





Obrigado

Cesar Azevedo

Secretário de Urbanismo e Licenciamento

smulgabinete@prefeitura.sp.gov.br