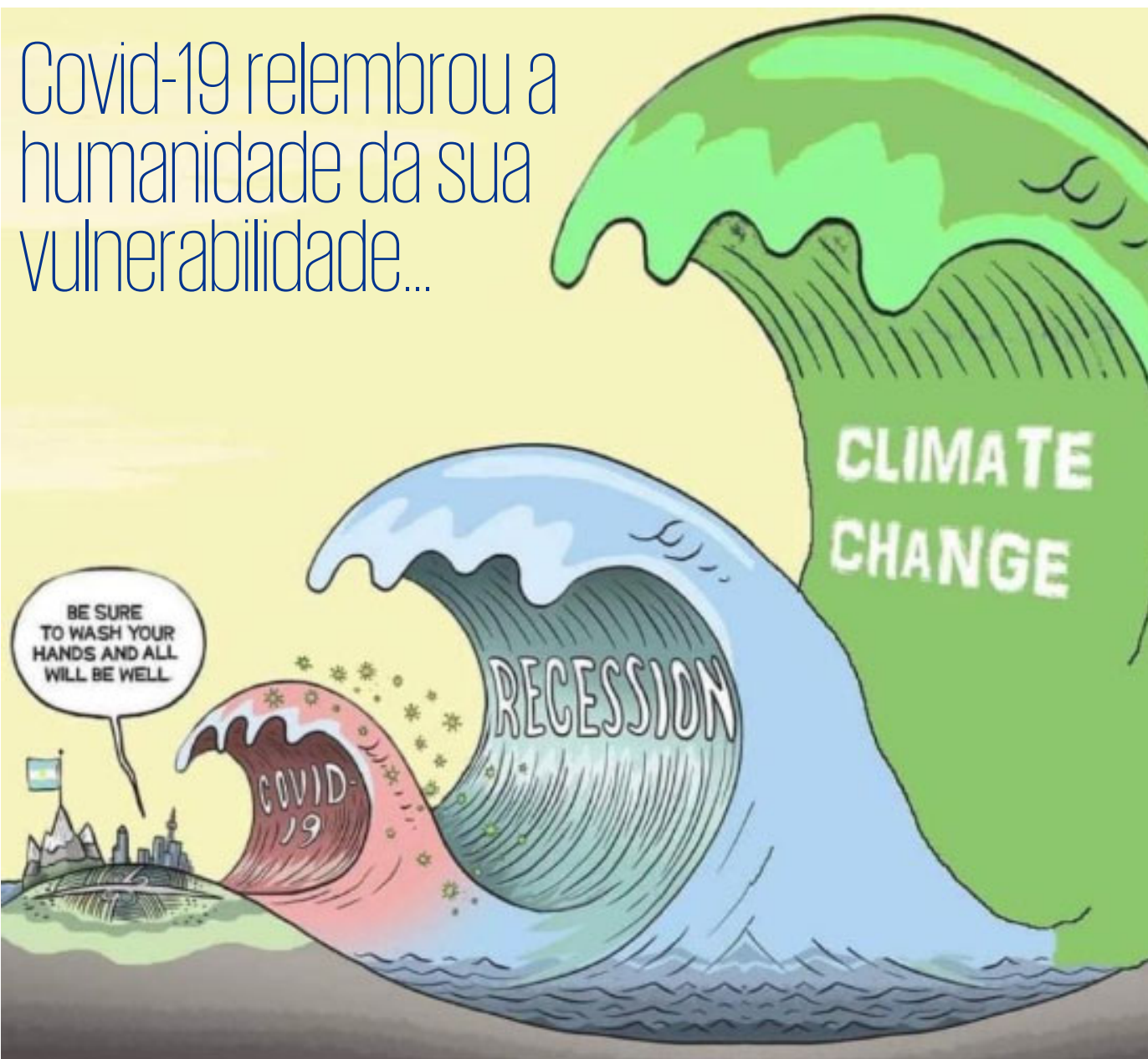




ESG DECONCIC Julho 2021



Covid-19 relembrou a
humanidade da sua
vulnerabilidade...



The risk landscape changes



Top 5 Global Risks in Terms of Likelihood

2010	2015	2020	2021
Asset price collapse	Interstate conflict	Extreme weather	Extreme weather
China economic slowdown	Extreme weather	Climate action failure	Climate action failure
Chronic disease	Failure of national governance	Natural disasters	Human environmental damage
Fiscal crises	State collapse or crisis	Biodiversity loss	Infectious diseases
Global governance gaps	Unemployment	Human-made environmental disasters	Biodiversity loss

Top 5 Global Risks in Terms of Impact

2010	2015	2020	2021
Asset price collapse	Water crises	Climate action failure	Infectious diseases
Deglobalisation (developed)	Infectious diseases	Weapons of mass destruction	Climate action failure
Oil price spikes	Weapons of mass destruction	Biodiversity loss	Weapons of mass destruction
Chronic disease	Interstate conflict	Extreme weather	Biodiversity loss
Fiscal crises	Climate action failure	Water crises	Natural resource crises



© 2020 KPMG International Cooperative (“KPMG Network”), a Swiss entity, which provides no services to clients. No member firm has any authority to obligate or bind KPMG International or any other member firm vis-à-vis third parties, nor does KPMG International have any such authority to obligate or bind any member firm. All rights reserved.

■ Economic
 ■ Environmental
 ■ Geopolitical
 ■ Societal
 ■ Technological

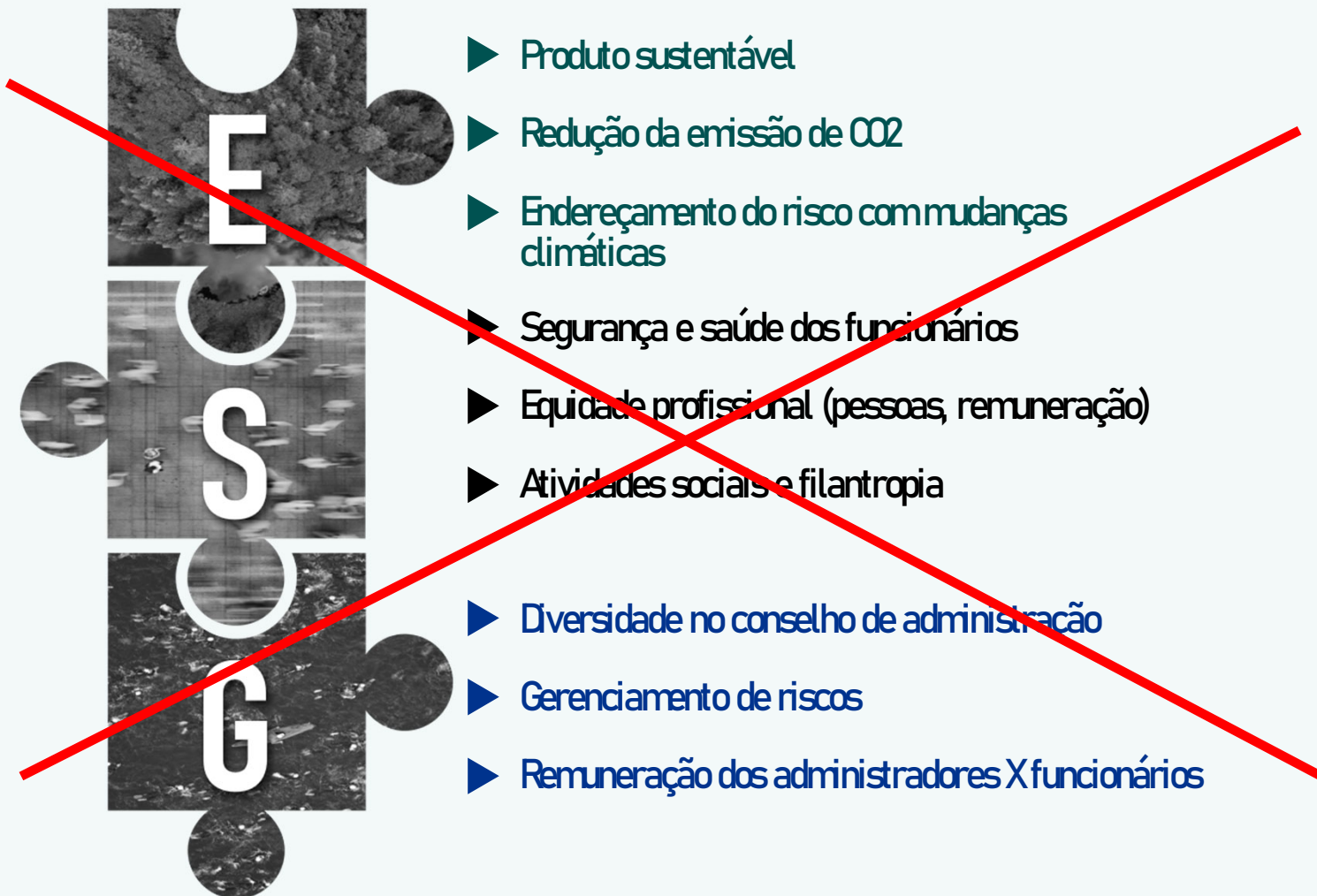
Source: WEF Global Risks Report 2021

Iniciativas divulgadas publicamente como ESG



- ▶ **Produto sustentável**
- ▶ **Redução da emissão de CO2**
- ▶ **Endereçamento do risco com mudanças climáticas**
- ▶ **Segurança e saúde dos funcionários**
- ▶ **Equidade profissional (pessoas, remuneração)**
- ▶ **Atividades sociais e filantropia**
- ▶ **Diversidade no conselho de administração**
- ▶ **Gerenciamento de riscos**
- ▶ **Remuneração dos administradores X funcionários**

Não são iniciativas ESG



E sim, iniciativas individuais E, S ou G



- ▶ Produto sustentável
- ▶ Redução da emissão de CO2
- ▶ Endereçamento do risco com mudanças climáticas



- ▶ Segurança e saúde dos funcionários
- ▶ Equidade profissional (pessoas, remuneração)
- ▶ Atividades sociais e filantropia



- ▶ Diversidade no conselho de administração
- ▶ Gerenciamento de riscos
- ▶ Remuneração dos administradores X funcionários



ESG não é...

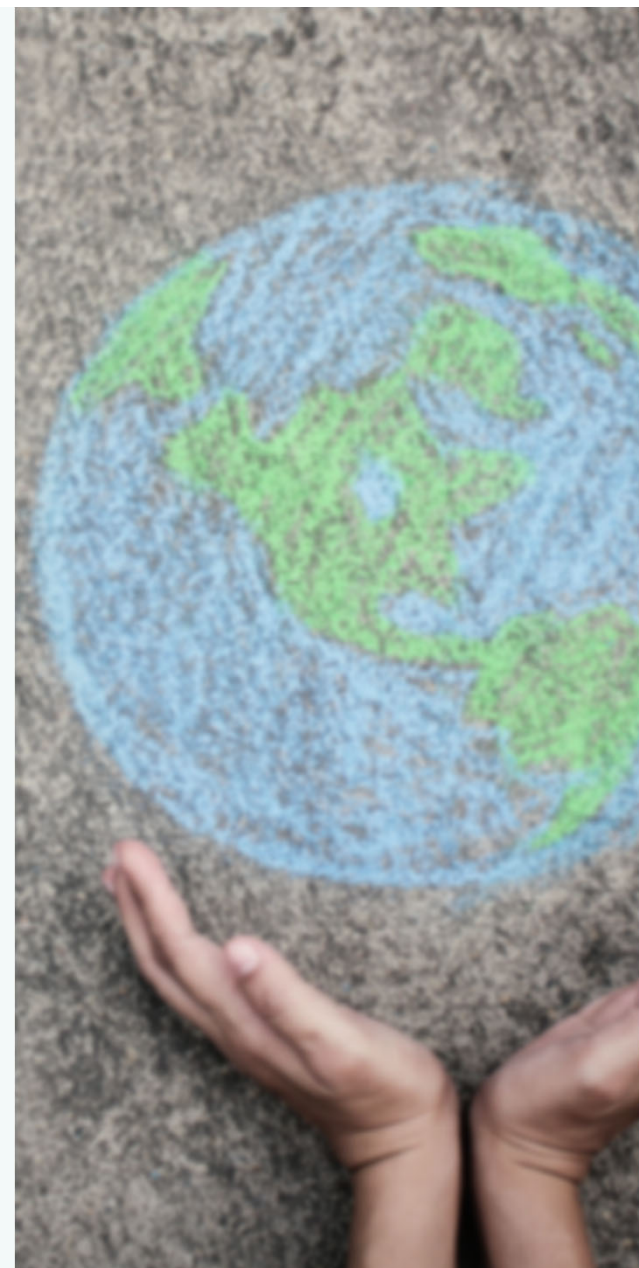
- ▶ Iniciativa de marketing
- ▶ Somente atendimento regulatório
- ▶ Iniciativa isolada
- ▶ Iniciativa de curto prazo

ESG é...

- ▶ Endereçar de forma equilibrada o shareholder activism x stakeholder activism
- ▶ Equilibrar a responsabilidade corporativa x retorno ao acionista
- ▶ Preservar o valor e a reputação da empresa
- ▶ Perpetuidade dos negócios

E como endereçar os assuntos ESG de forma efetiva?

- Cultura corporativa (missão, visão e valores)
- *Tone at the top*: CA, Comitês do Conselho, Gestão (conscientização)
- Planejamento estratégico: produto, modelo de negócios, perfil das pessoas, processos
- Remuneração: metas de performance e de remuneração
- Divulgação: alinhamento e integração entre as diversas informações
- Comunicação: efetiva e alinhada com shareholders e stakeholders



O "Framework ESG" da KPMG



© 2020 KPMG International Cooperative ("KPMG International"), a Swiss entity, which is a member firm of the KPMG network of independent member firms affiliated with KPMG International, a Swiss entity. No member firm has any authority to obligate or bind KPMG International or any other member firm vis-à-vis third parties, nor does KPMG International have any such authority to obligate or bind any member firm. All rights reserved.

© 2020 KPMG Assessores Ltda., uma sociedade simples brasileira, de responsabilidade

A força-tarefa: Colaboração inédita entre as Big Four*

- O projeto foi desenvolvido no âmbito do **International Business Council (IBC)** do **Fórum Econômico Mundial**, que reúne mais de 120 CEOs globais e é liderado pelo CEO do Bank of America, Brian Moynihan.
- As quatro firmas vêm **trabalhando há dois anos na criação desse padrão**, numa força-tarefa que teve **início durante o encontro de Davos do começo de 2019**.
- A ideia é **incentivar as empresas do IBC** a adotar o padrão já a partir do próximo ano e ir refinando conforme o necessário, uma espécie de "piloto", mas o que não significa que outras empresas também poderão já começar a utilizar o padrão.
- O **plano é chegar a um padrão universalmente aceito por investidores e empresas e influenciar reguladores locais** ao longo do caminho, da mesma forma que aconteceu com os padrões contábeis tradicionais



Criar um framework que reúna o essencial dos já existentes



GLOBAL
SUSTAINABILITY
LEADERS INDEX



INTEGRATED REPORTING <IR>



Criar um framework que reúna o essencial dos já existentes



GLOBAL
SUSTAINABILITY
LEADERS INDEX



INTEGRATED REPORTING <IR>



Criar um framework que reúna o essencial dos já existentes



- **GRI - Global Reporting Initiative:**

O GRI Standard é o primeiro padrão global para divulgação de informações econômicas, ambientais e sociais ao definir os diretrizes indicadores para elaboração de Relatórios de Sustentabilidade.



- **SASB - Sustainability Accounting Standards Board:**

O modelo considera um conjunto de padrões de sustentabilidade em diferentes setores. Tais padrões identificam questões ESG que podem vir a representar impactos materiais no desempenho financeiro de uma empresa. O padrão mira uma perspectiva setorial, que identifica riscos e oportunidades que possam afetar a condição financeira da empresa, como seu desempenho operacional ou sua demonstração de resultados, por exemplo.



- **GHG Protocol:**

Ferramenta utilizada para entender, quantificar e gerenciar emissões de GEE que foi originalmente desenvolvida pelo World Resources Institute (WRI) e é hoje o método mais usado mundialmente pelas empresas e governos para a realização de inventários de GEE. É também compatível com a norma ISO 14064 e com os métodos de quantificação do Painel Intergovernamental de Mudanças Climáticas (IPCC).



- **TCFD - Task Force on Climate-related Financial Disclosures:**

A Financial Stability Board (FSB) criou TCFD, para desenvolver recomendações que facilitassem a divulgação de informações financeiras relacionadas ao clima por companhias de todo o mundo.

21 métricas principais divididas em 4 escopos*

Criteria for prioritizing the metrics

Os seguintes critérios foram usados para filtrar e priorizar todos os temas e métricas:

1. **Consistência com estruturas e padrões existentes**
2. **Materialidade para a criação de valor de longo prazo**
3. **Extensão da capacidade de ação**
4. **Universalidade entre setores e modelos de negócios**
5. **Monitorar a viabilidade de relatórios**

Dentro de cada um dos pilares, foram selecionadas **métricas e divulgações que melhor combinam a universalidade entre setores e regiões geográficas**, e que **permitem às empresas demonstrar seu compromisso com a criação de valor sustentável de longo prazo**.

O objetivo é traçar um caminho para as empresas **relatarem os indicadores essenciais**, com a possibilidade de adicionar divulgações mais avançadas e expandidas aos seus relatórios ao longo do tempo.



Principles of Governance

The definition of governance is evolving as organizations are increasingly expected to define and embed their purpose at the centre of their business. But the principles of agency, accountability and stewardship continue to be vital for truly "good governance".



Planet

An ambition to protect the planet from degradation, including through sustainable consumption and production, sustainably managing its natural resources and taking urgent action on climate change, so that it can support the needs of the present and future generations.



People

An ambition to end poverty and hunger, in all their forms and dimensions, and to ensure that all human beings can fulfil their potential in dignity and equality and in a healthy environment.



Prosperity

An ambition to ensure that all human beings can enjoy prosperous and fulfilling lives and that economic, social and technological progress occurs in harmony with nature.

Entre as métricas principais de governança, estão a composição de órgãos de governança e questões que impactam stakeholders.

Já em "planeta", os indicadores são mais amplos. A recomendação das Big Four é de divulgação da emissão de GEE, de acordo com o GHG Protocol.

+ 34 métricas “expandidas”: foco na cadeia de valor e em “tangibilizar o intangível” em termos monetários*

Um conjunto de 34 métricas e divulgações que tendem a **ser menos bem estabelecidas nas práticas e padrões existentes** e têm um escopo mais amplo da **cadeia de valor** ou transmitem **impacto de uma forma mais sofisticada ou tangível, como em termos monetários.**

Eles representam uma forma mais avançada de medir e comunicar a criação de valor sustentável.





Obrigado!

www.kpmg.com.br

[f](#) [in](#) [t](#) [@](#) /kpmgbrasil