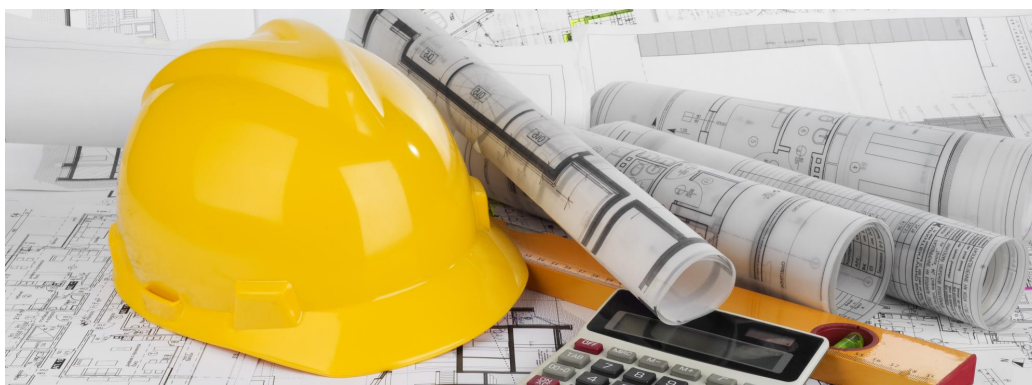




DEPARTAMENTO DA INDÚSTRIA
DA CONSTRUÇÃO E MINERAÇÃO

BOLETIM DA **CONSTRUÇÃO**

Edição 084 - 03 de julho de 2020.



Conselho Superior da Indústria da Construção discute evolução do setor em meio à pandemia

Dando continuidade ao tema, o Conselho Superior da Indústria da Construção da Fiesp (Consic) fez uma apresentação, sobre o cenário da construção civil diante da pandemia. A boa notícia ficou por conta da abertura dos stands de vendas, que pararam devido as incertezas geradas pela pandemia.

[Leia mais no Observatório da Construção](#)



O setor da construção pesada e as linhas de crédito em tempos de pandemia são debatidos na Fiesp

A reunião plenária da diretoria do Deconcic da Fiesp, realizada no dia 26 de junho, trouxe como pauta, o setor da construção pesada em tempos de pandemia, as ações e linhas de crédito governamentais e privadas para o enfrentamento da crise e as ações realizadas pelo Seconci-SP, em prol das empresas e funcionários da construção.

[Leia mais no Observatório da Construção](#)



Comin da Fiesp debate os números do setor de mineração

A Divisão da Cadeia Produtiva da Mineração (Comin/Fiesp) debateu em sua última reunião plenária, o panorama e as expectativas do setor de mineração. Na ocasião, os presentes foram atualizados sobre a retomada das atividades do GT Técnico do Comin/Fiesp, que atuará como um coordenador das ações em prol da mineração paulista.

[Leia mais no Observatório da Construção](#)



PIB da construção civil apresenta retração de 2,4% no primeiro trimestre do ano

No primeiro trimestre do ano, o PIB da Construção Civil apresentou retração de 2,4% em relação ao último trimestre de 2019, já considerados os fatores sazonais, segundo os dados do IBGE. Tal resultado foi semelhante à queda de 2,3% registrada na passagem do terceiro para o quarto trimestre do ano passado, que interrompeu uma sequência de três trimestres de crescimento na base de comparação com o trimestre anterior, já incorporada à sazonalidade.

[Leia mais no Observatório da Construção](#)



Produção de materiais de construção apresenta retração recorde em abril de 2020

Segundo a última Pesquisa Industrial Mensal do IBGE, em abril a produção industrial dos insumos típicos da construção civil teve uma retração de 33,7% em relação ao mesmo mês de 2019, a maior queda percentual nessa base de comparação interanual da série histórica da pesquisa, iniciada em janeiro de 2012. [Leia mais no Observatório da Construção](#)

Folha de S.Paulo
www.folha.uol.com.br

INDÚSTRIA X CORONA VIRUS

Confira as ações de
Fiesp, Ciesp, Sesi, Senai e IRS
na luta contra
a crise da Covid-19.

Portal Indústria x Coronavírus

Em meio à crise atual causada pela Covid-19, Fiesp, Ciesp, Sesi, Senai e IRS estão empreendendo esforços para ajudar nosso país, nossas empresas e toda a sociedade a atravessarem da melhor maneira possível este período difícil. Neste portal, estão reunidas suas principais ações e notícias nesse sentido.

[Acesse aqui e conheça mais](#)

Indicadores

Indicadores da Construção	Período	Unidade	Valor	Variação acumulada no ano (%)	Variação em relação a igual período do ano anterior (%)
Nível de atividade					
PIB da construção	I TRIM 2020	R\$ bilhões	53,27	-1,0	-1,0
Produção de materiais	abr/20	Índice (média 2012 = 100)	47,50	-10,1	-33,7
Vendas de materiais de construção	abr/20	Índice (média 2014 = 100)	73,80	-7,1	-21,1

Fonte: IBGE

Compartilhe o Boletim da Construção em suas redes sociais



Se não deseja mais receber nossas mensagens, [acesse aqui](#) para cancelar.