



DEPARTAMENTO DA INDÚSTRIA
DA CONSTRUÇÃO

CONSTRUBUSINESS 2018

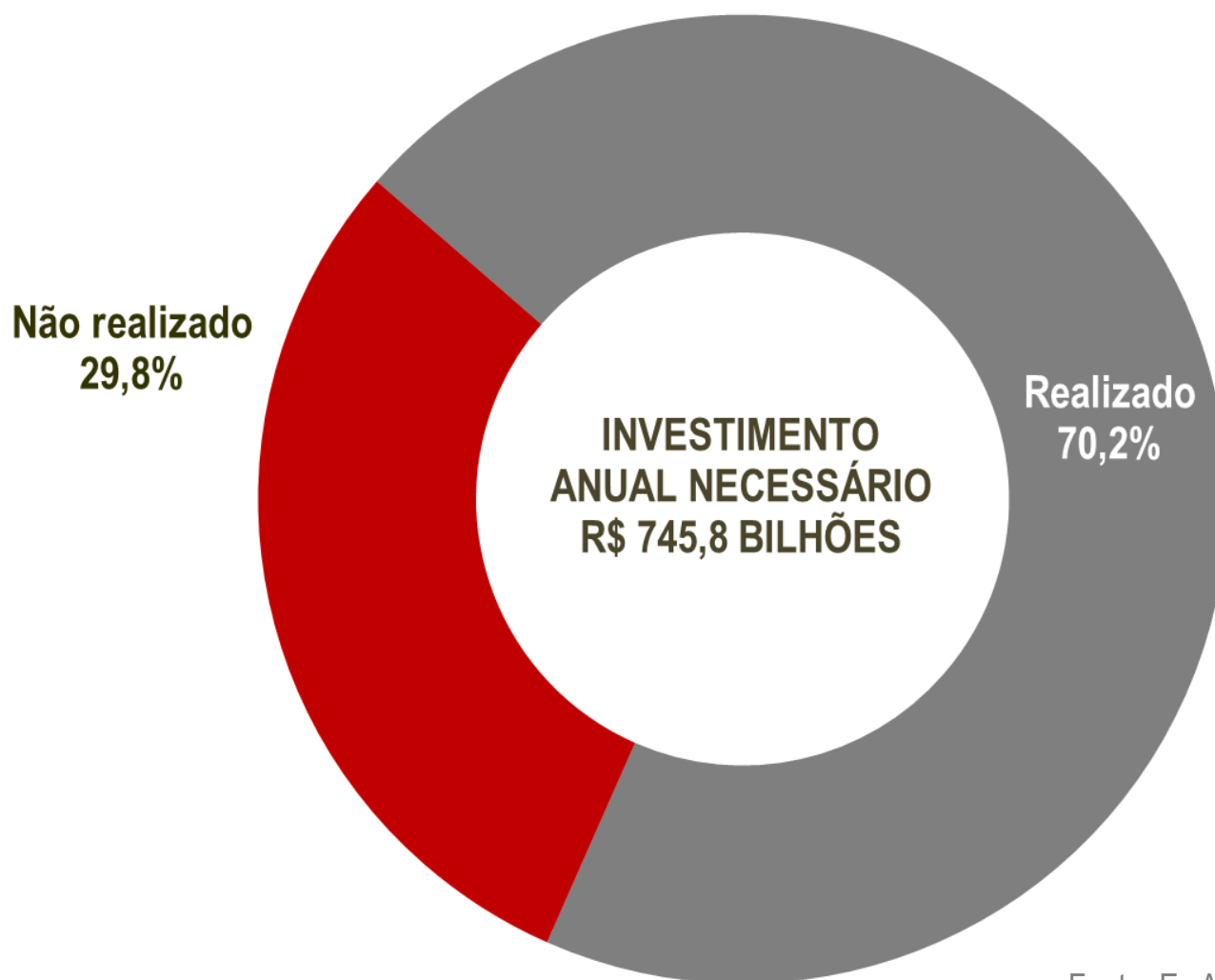
EVOLUÇÃO DOS INVESTIMENTOS
EM OBRAS E DO PIB DA CADEIA
PRODUTIVA DA CONSTRUÇÃO

10 DE SETEMBRO DE 2018

CADEIA PRODUTIVA DA CONSTRUÇÃO

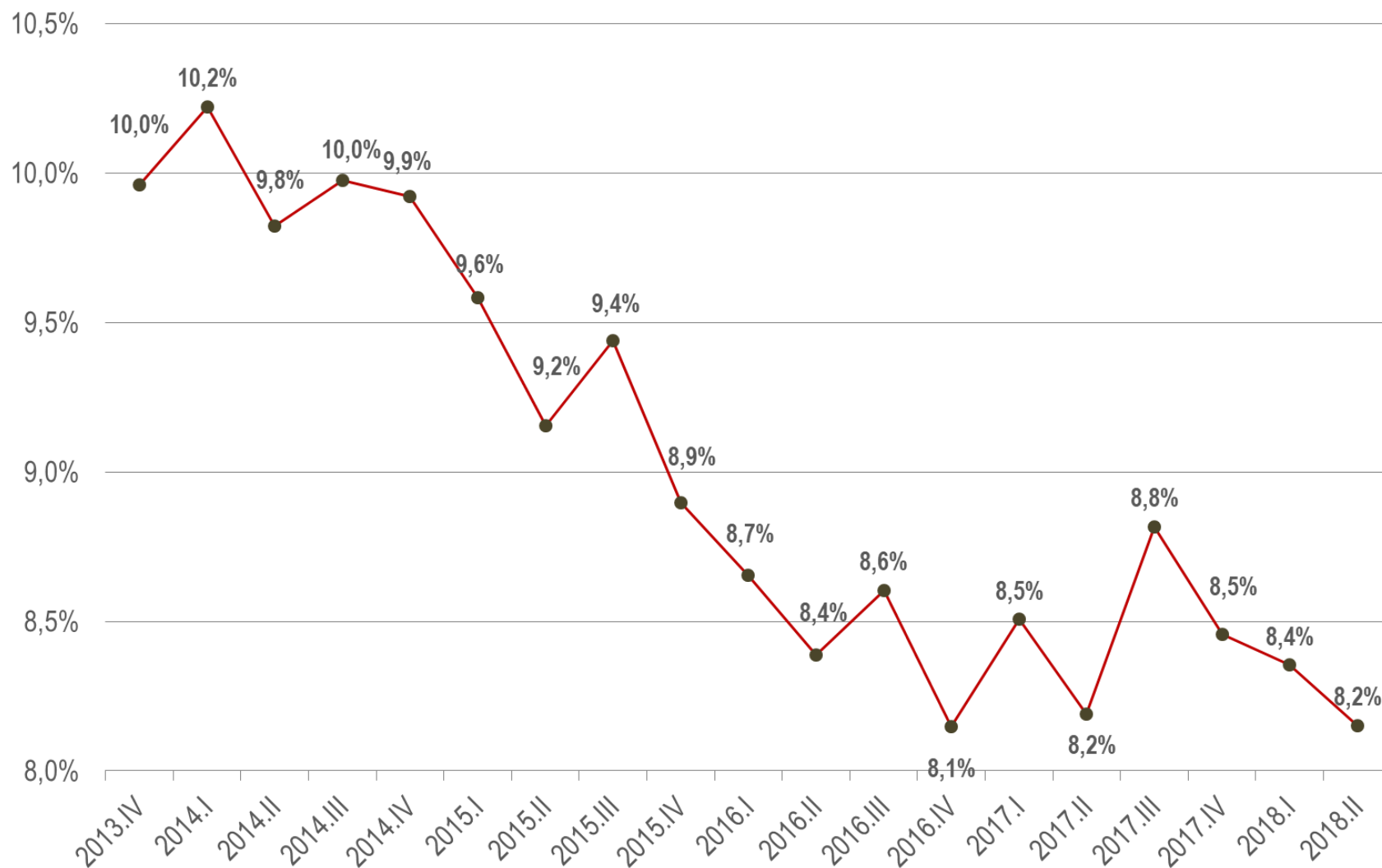
- No primeiro semestre de 2018, o faturamento da cadeia da construção alcançou **R\$ 545,3 bilhões** (valores correntes). Desse valor, 50,7% referiu-se a obras e serviços da construção.
- Os investimentos em obras e serviços realizados no período alcançaram **R\$ 275,1 bilhões**.
- Esse valor correspondeu a **8,2% do PIB** brasileiro.
- Houve uma **aumento real** dos investimentos em construção de **2,8% em 2018** com relação ao 1º semestre de 2017.

NECESSIDADES DE INVESTIMENTOS, VALORES REALIZADOS E VALORES NÃO REALIZADOS, 1º SEMESTRE DE 2018



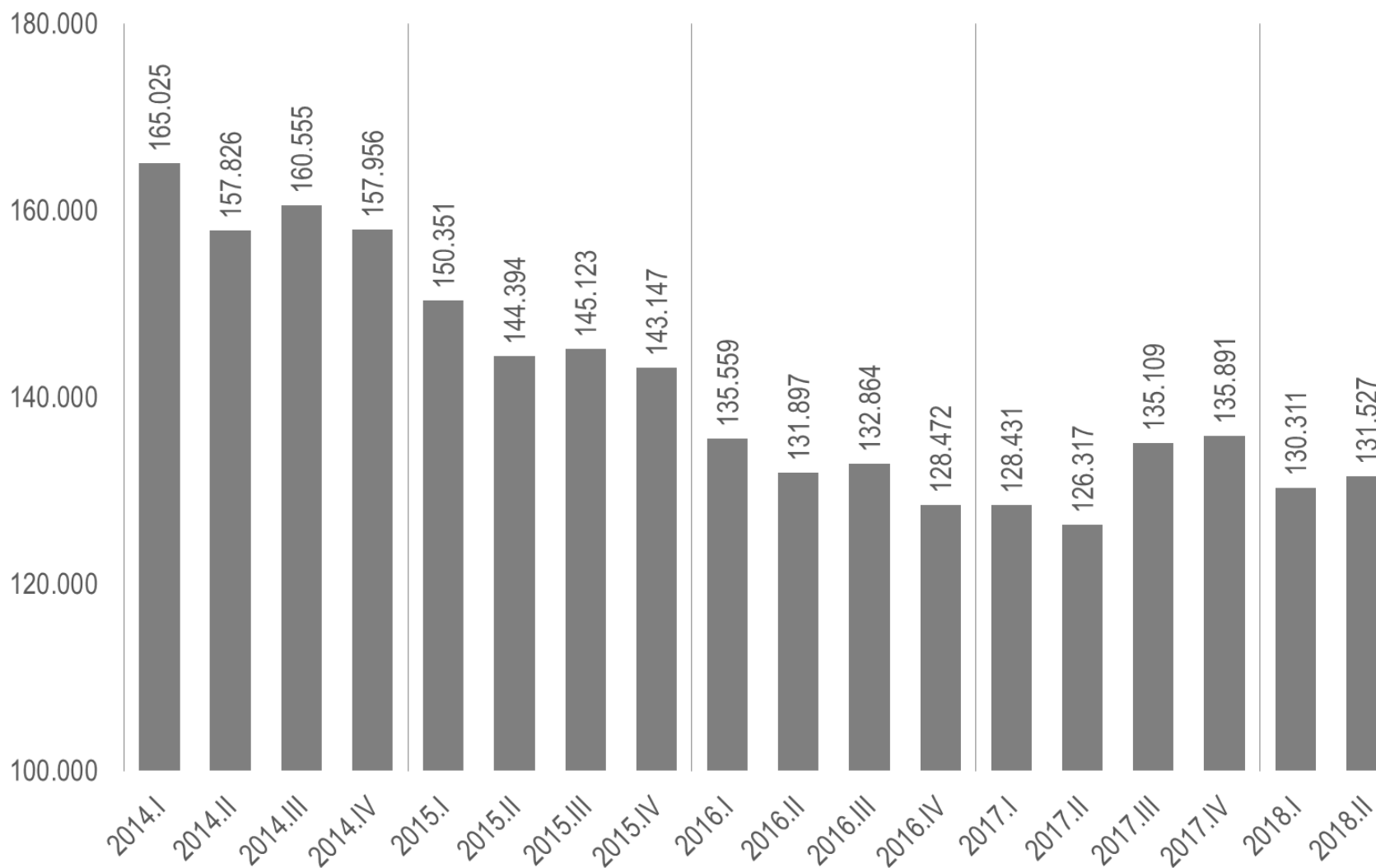
Fonte: Ex Ante Consultoria Econômica.

INVESTIMENTOS EM OBRAS, BRASIL PARTICIPAÇÃO (%) NO PIB, POR TRIMESTRE



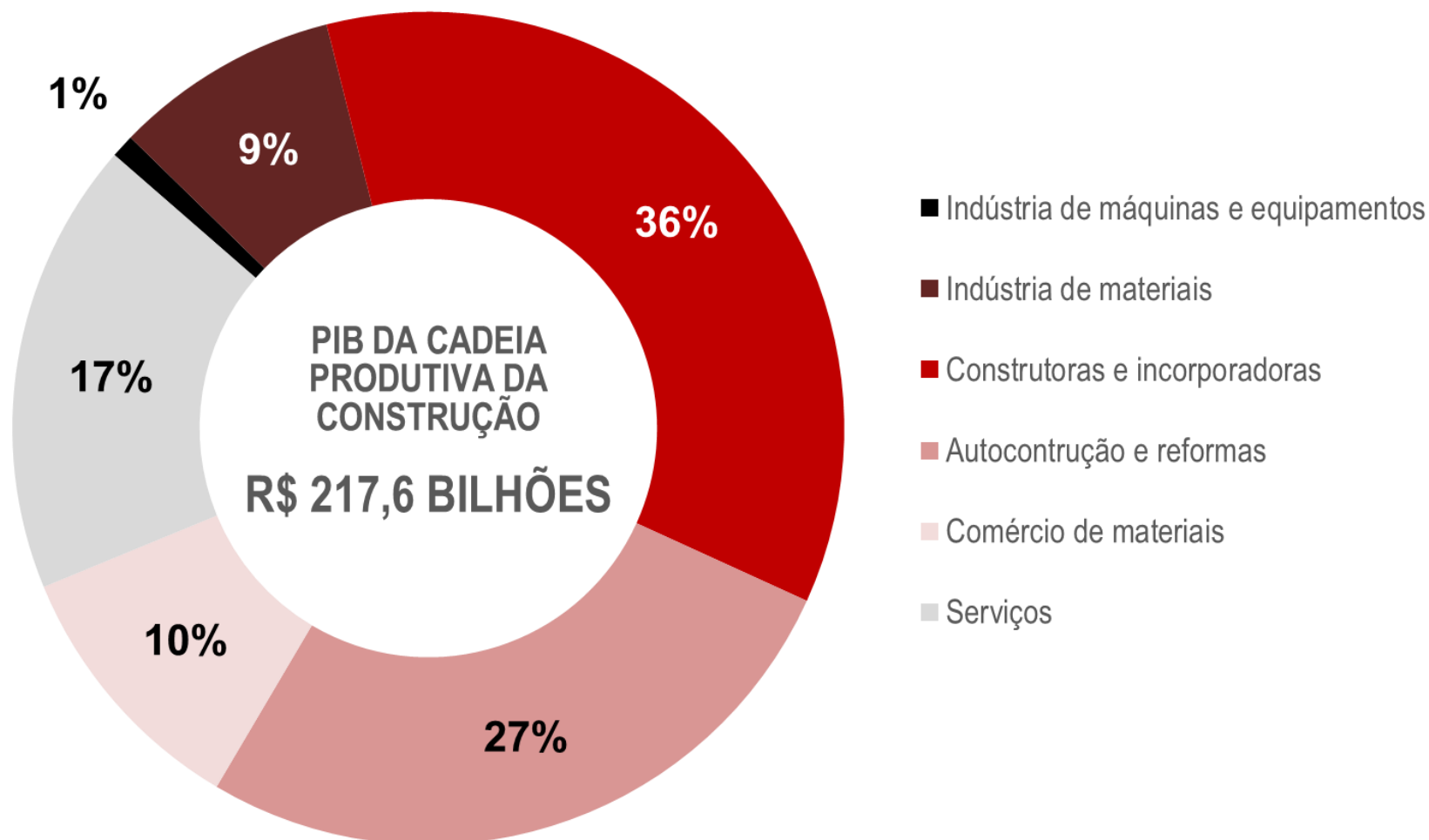
Fonte: Ex Ante Consultoria Econômica.

INVESTIMENTOS EM OBRAS, BRASIL, EM R\$ MILHÕES CONSTANTES*



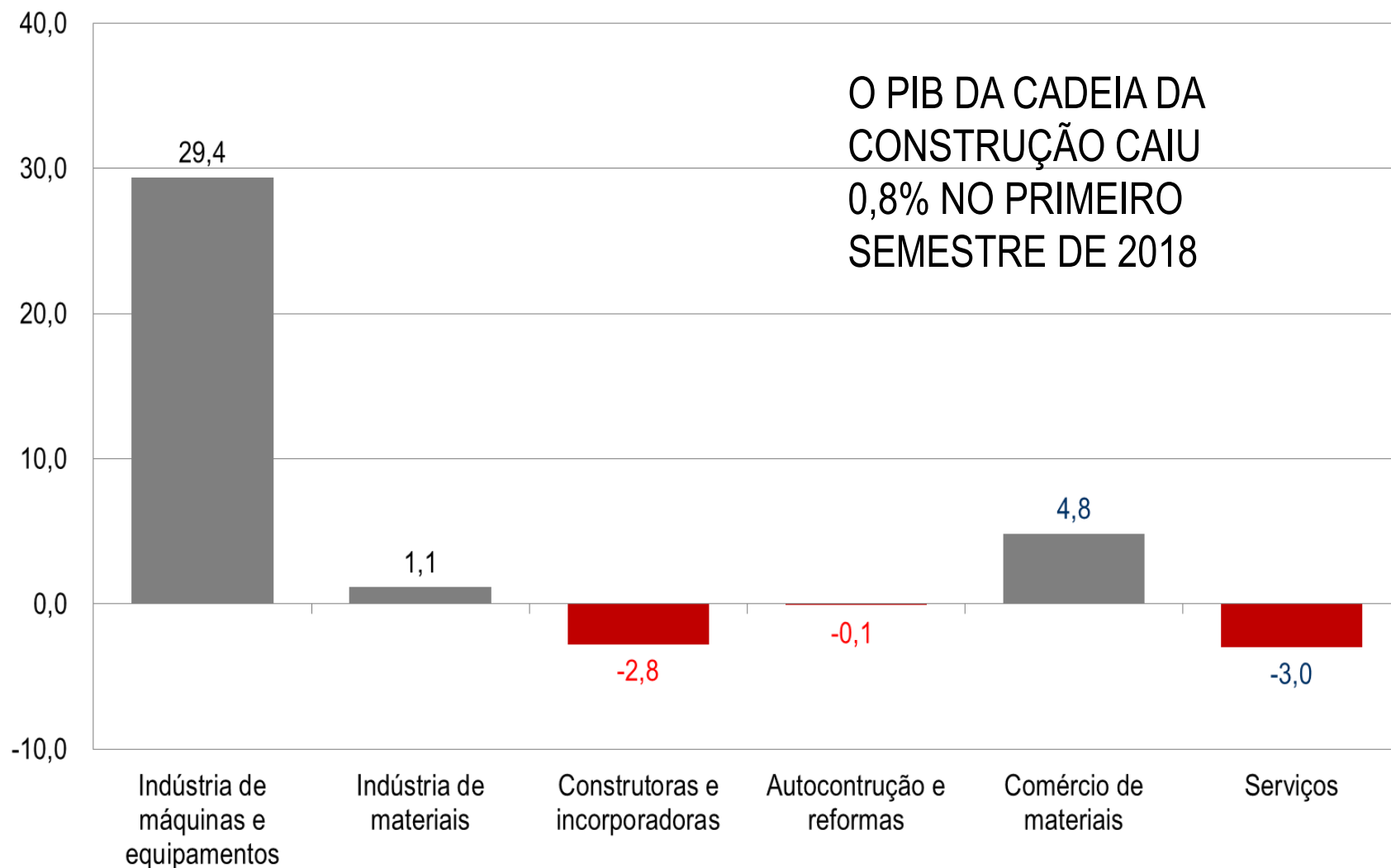
Fonte: Ex Ante Consultoria Econômica. (*) a preços de 2017.

PIB NA CADEIA PRODUTIVA DA CONSTRUÇÃO, BRASIL, 1º SEMESTRE DE 2018, PARTICIPAÇÃO (%)



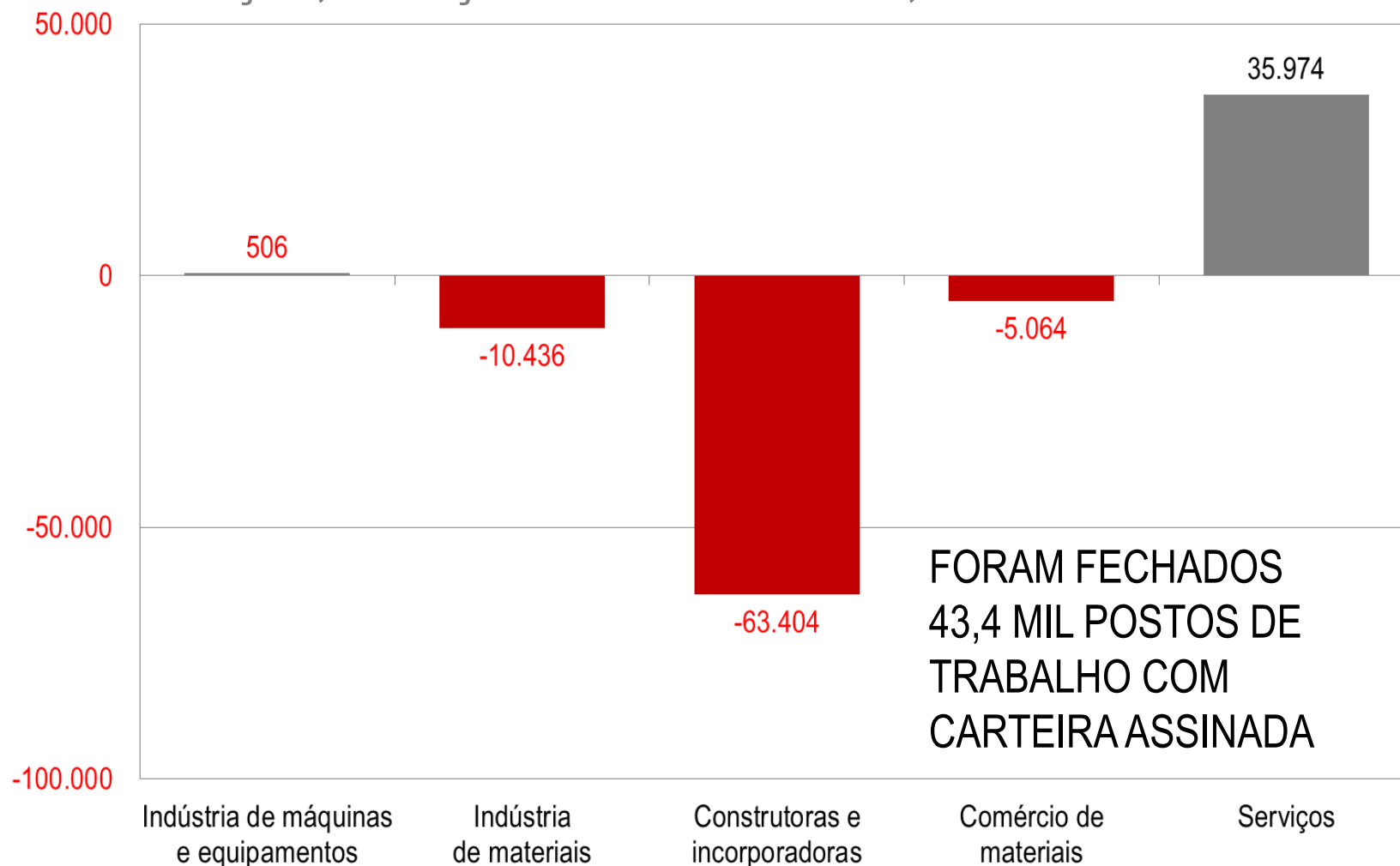
Fonte: Ex Ante Consultoria Econômica. (*) a preços de 2017.

PIB NA CADEIA PRODUTIVA DA CONSTRUÇÃO, BRASIL, VARIAÇÃO REAL ACUMULADA NO ANO, 1º SEMESTRE DE 2018



Fonte: Ex Ante Consultoria Econômica. (*) a preços de 2017.

POSTOS DE TRABALHO COM CARTEIRA ASSINADA NA CADEIA PRODUTIVA DA CONSTRUÇÃO, VARIAÇÃO ABSOLUTA NO ANO, 1º SEMESTRE DE 2018





DEPARTAMENTO DA INDÚSTRIA
DA CONSTRUÇÃO

CONSTRUBUSINESS 2018

O SETOR DE OBRAS DE INFRAESTRUTURA:
UM PANORAMA DE 2007 A 2017

10 DE SETEMBRO DE 2018

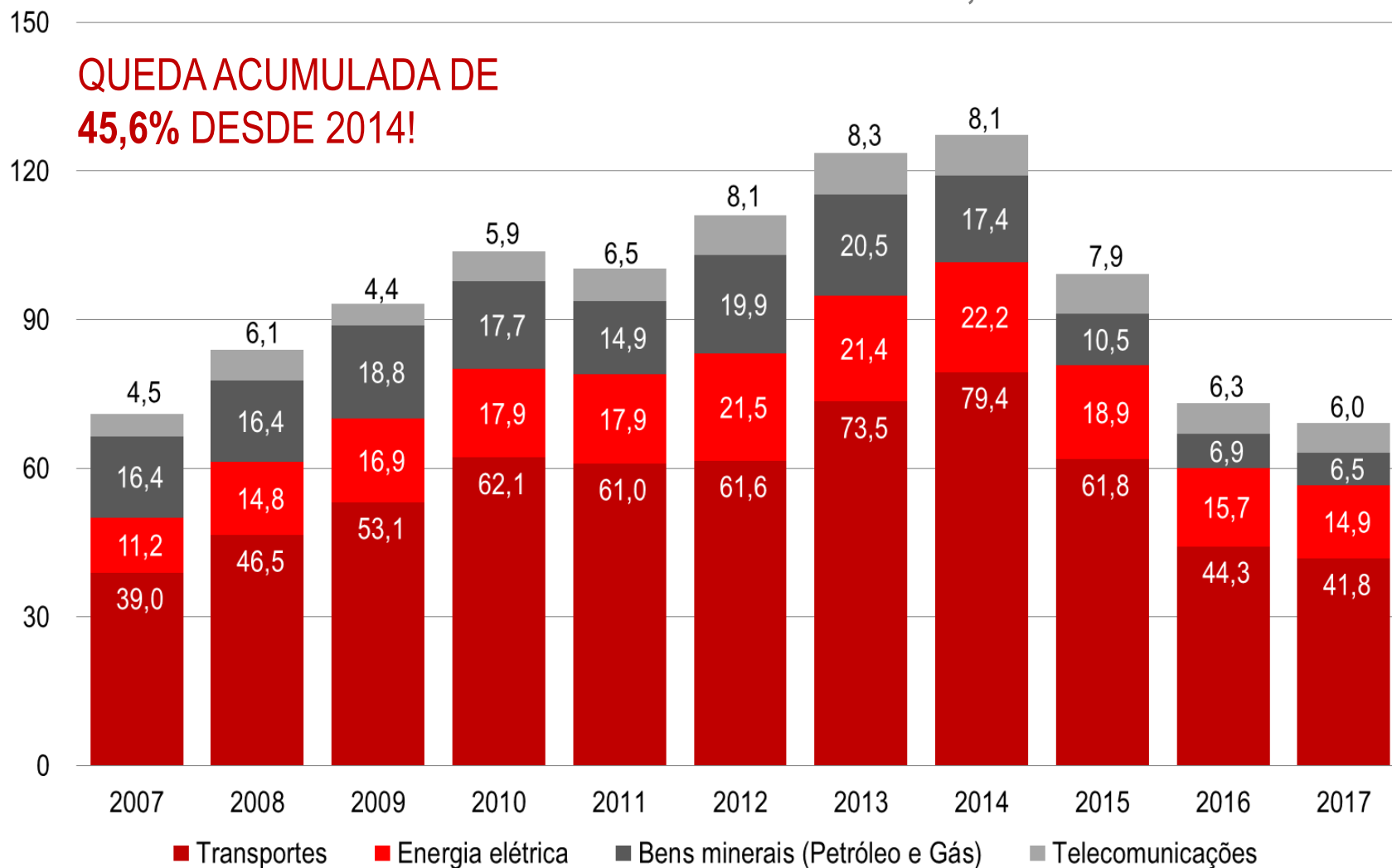
TABELA 1.
INVESTIMENTOS EM OBRAS
DE INFRAESTRUTURA, EM R\$ BILHÕES¹

Segmentos	2007-2014			2015-2017		
	Total	por ano	(%) do PIB	Total	por ano	(%) do PIB
Transporte	476,2	59,5	0,9%	147,9	49,3	0,7%
Rodovias	311,6	39,0	0,6%	95,8	31,9	0,5%
Ferrovias	44,5	5,6	0,1%	11,5	3,8	0,1%
Aquaviário (portos e hidrovias)	42,7	5,3	0,1%	11,4	3,8	0,1%
Aeroviário	3,2	0,4	0,0%	0,5	0,2	0,0%
Estações*	21,0	2,6	0,0%	14,1	4,7	0,1%
Obras de arte**	53,2	6,6	0,1%	14,6	4,9	0,1%
Energia elétrica	143,8	18,0	0,3%	49,5	16,5	0,2%
Recursos minerais (Petróleo e Gás)	142,0	17,8	0,3%	23,9	8,0	0,1%
Telecomunicações	52,0	6,5	0,1%	20,2	6,7	0,1%
Total geral	814,0	101,7	1,6%	241,5	80,5	1,2%

Fonte: Ex Ante Consultoria Econômica. (1) a preços de 2017. (*) Aeroportos, terminais marítimos, estações de trens e ônibus etc. (**) Pontes, tuneis, passarelas etc. em rodovias e ferrovias.

GRÁFICO 1.

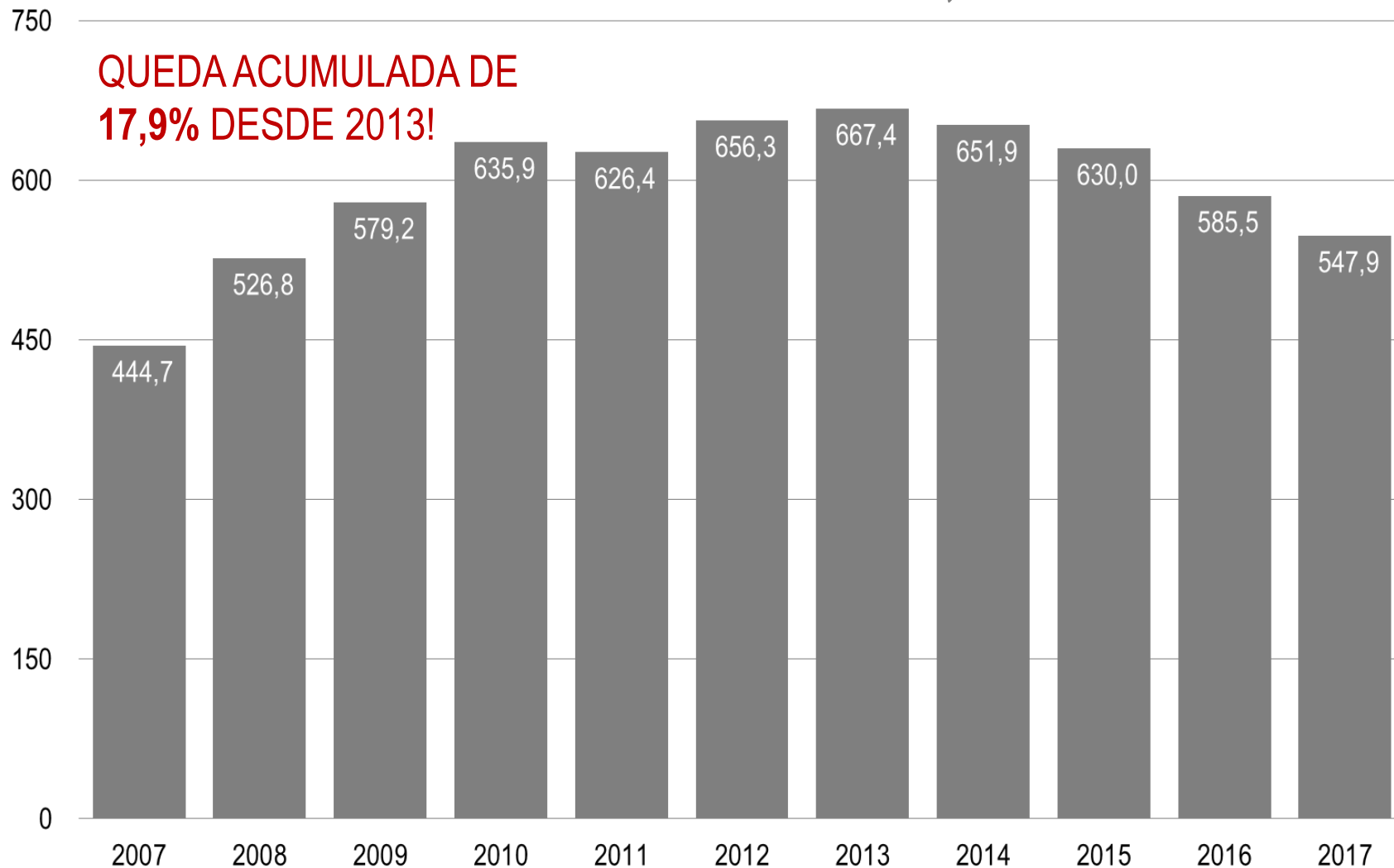
INVESTIMENTOS EM OBRAS DE INFRAESTRUTURA, EM BILHÕES DE REAIS¹



Fonte: Ex Ante Consultoria Econômica. (1) a preços de 2017.

GRÁFICO 2.**PIB DO SETOR DE OBRAS DE INFRAESTRUTURA, EM BILHÕES¹**

Fonte: Ex Ante Consultoria Econômica. (1) a preços de 2017.

GRÁFICO 3.**EMPREGO EM OBRAS DE INFRAESTRUTURA, EM MIL PESSOAS**

Fonte: Ex Ante Consultoria Econômica.

Departamento da Indústria da Construção – Deconcic

www.observatoriodaconstrucao.com.br