

EVOLUÇÃO DOS INVESTIMENTOS EM OBRAS E DO PIB DA CADEIA PRODUTIVA DA CONSTRUÇÃO

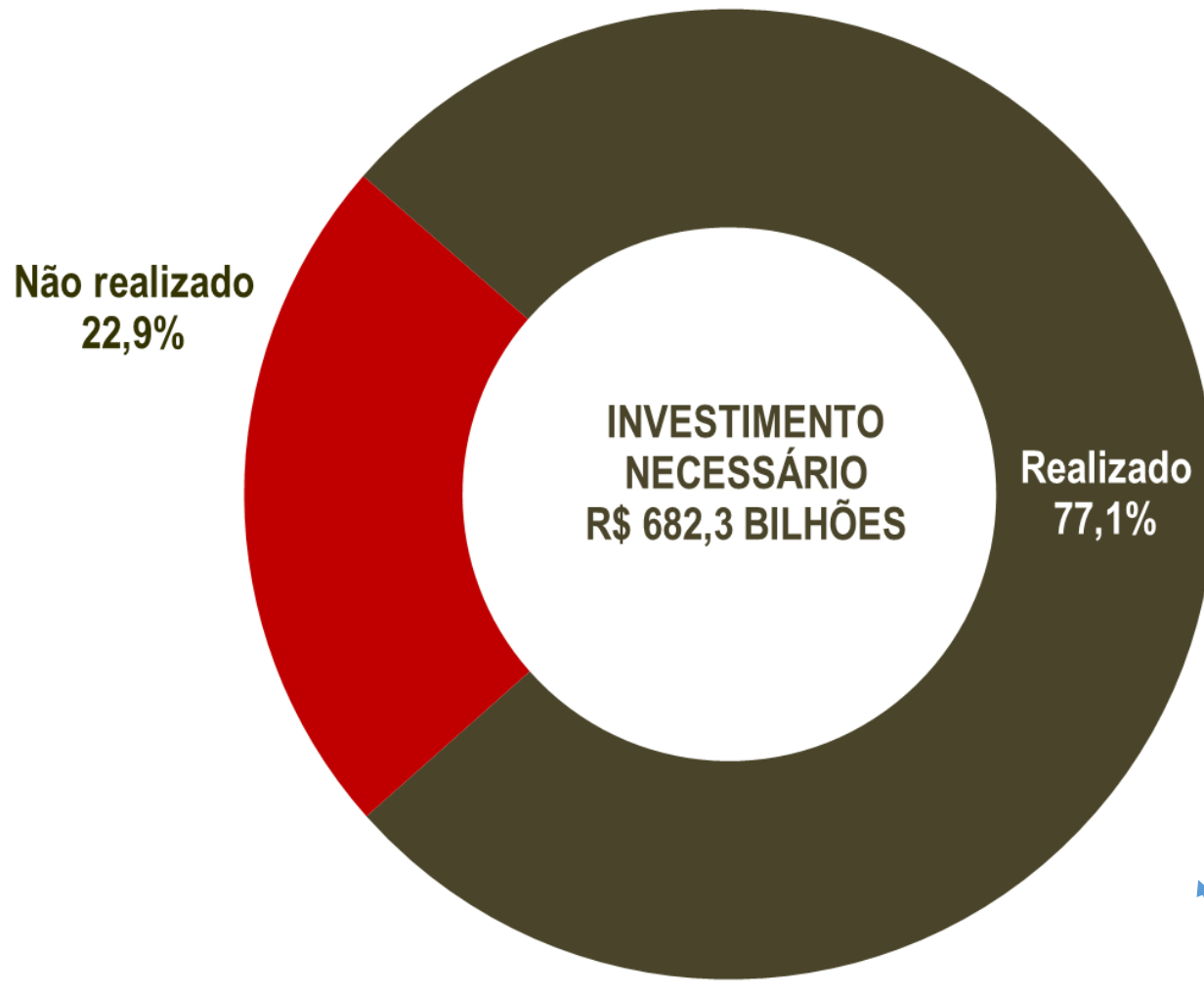
16 de abril de 2018



- Em 2017, o faturamento da cadeia da construção alcançou **R\$ 1,046 trilhão** (valor corrente). Desse valor, 53,2% referiu-se a obras e serviços da construção.
- Os investimentos em obras e serviços realizados no período alcançaram **R\$ 557,1 bilhões**.
- Esse valor correspondeu a **8,5% do PIB** brasileiro.
- Houve uma **queda real** dos investimentos em construção de **0,6% entre 2017 e 2016**. No primeiro semestre do ano, a retração dos investimentos era de **5,4%**.

CADEIA PRODUTIVA DA CONSTRUÇÃO

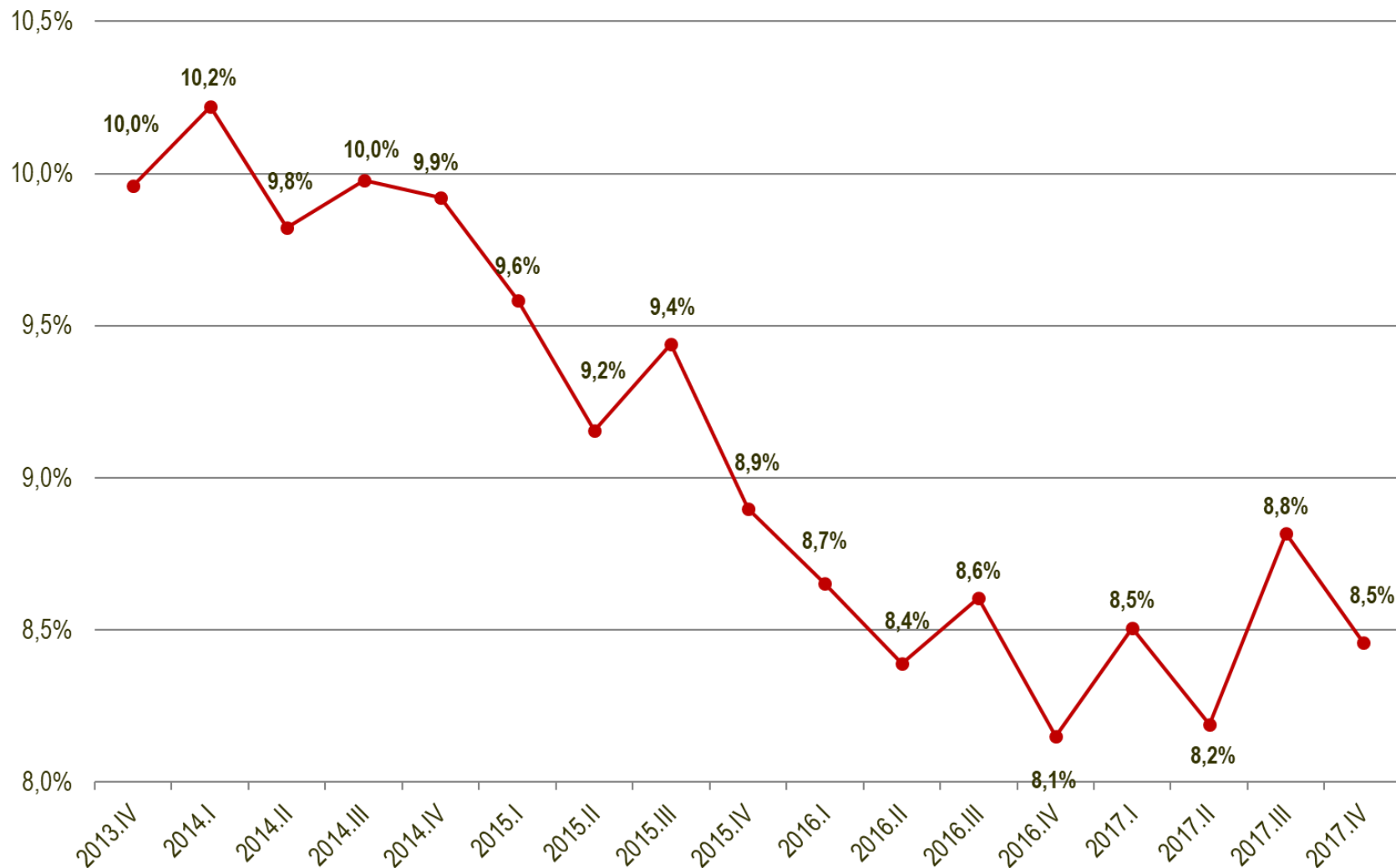
Necessidades, valores realizados e valores não realizados



Até o primeiro semestre de 2017 era 75,6%

CADEIA PRODUTIVA DA CONSTRUÇÃO

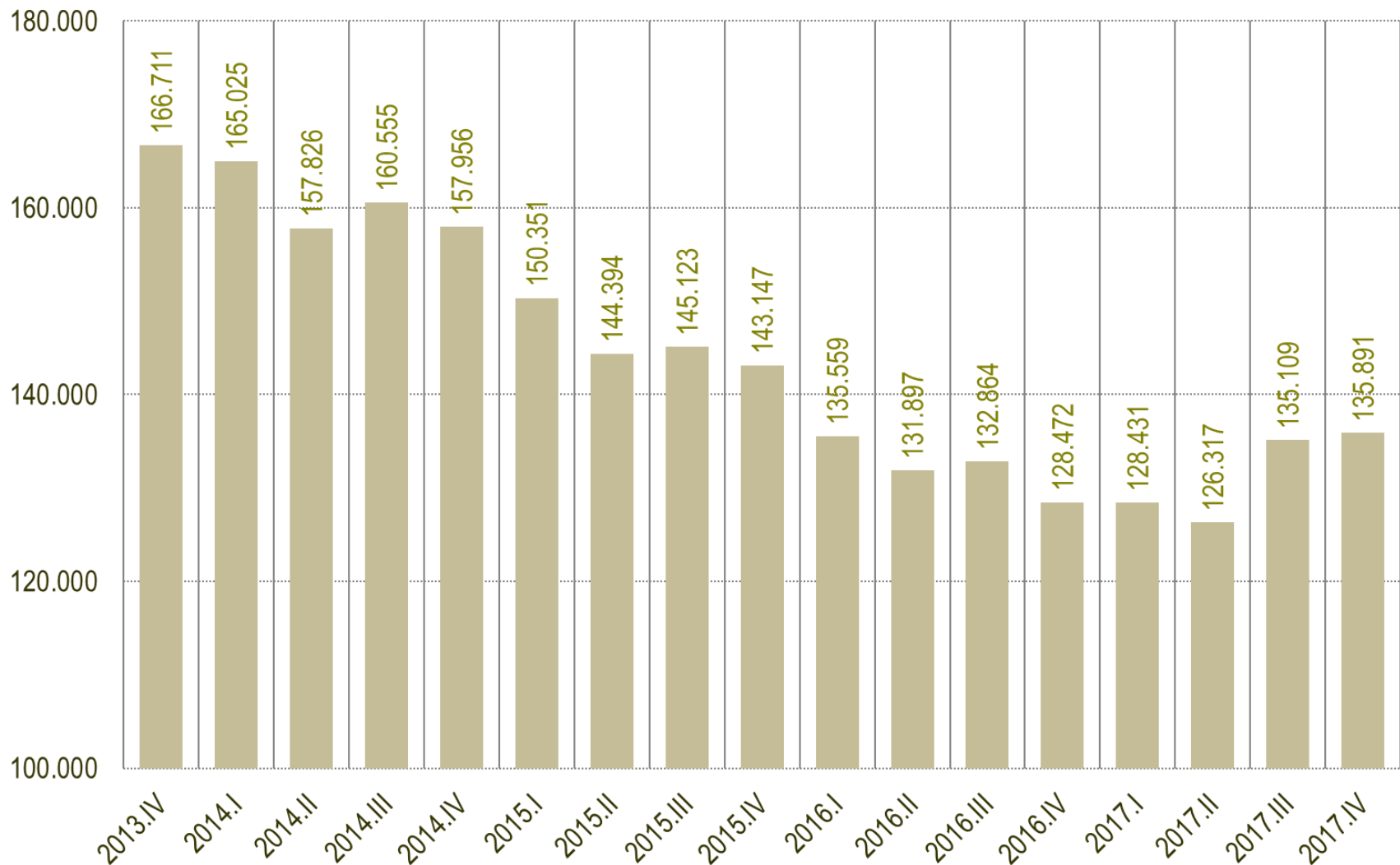
Investimentos em obras, Brasil, em participação no PIB brasileiro (%), por trimestre



Fonte: Ex Ante.

CADEIA PRODUTIVA DA CONSTRUÇÃO

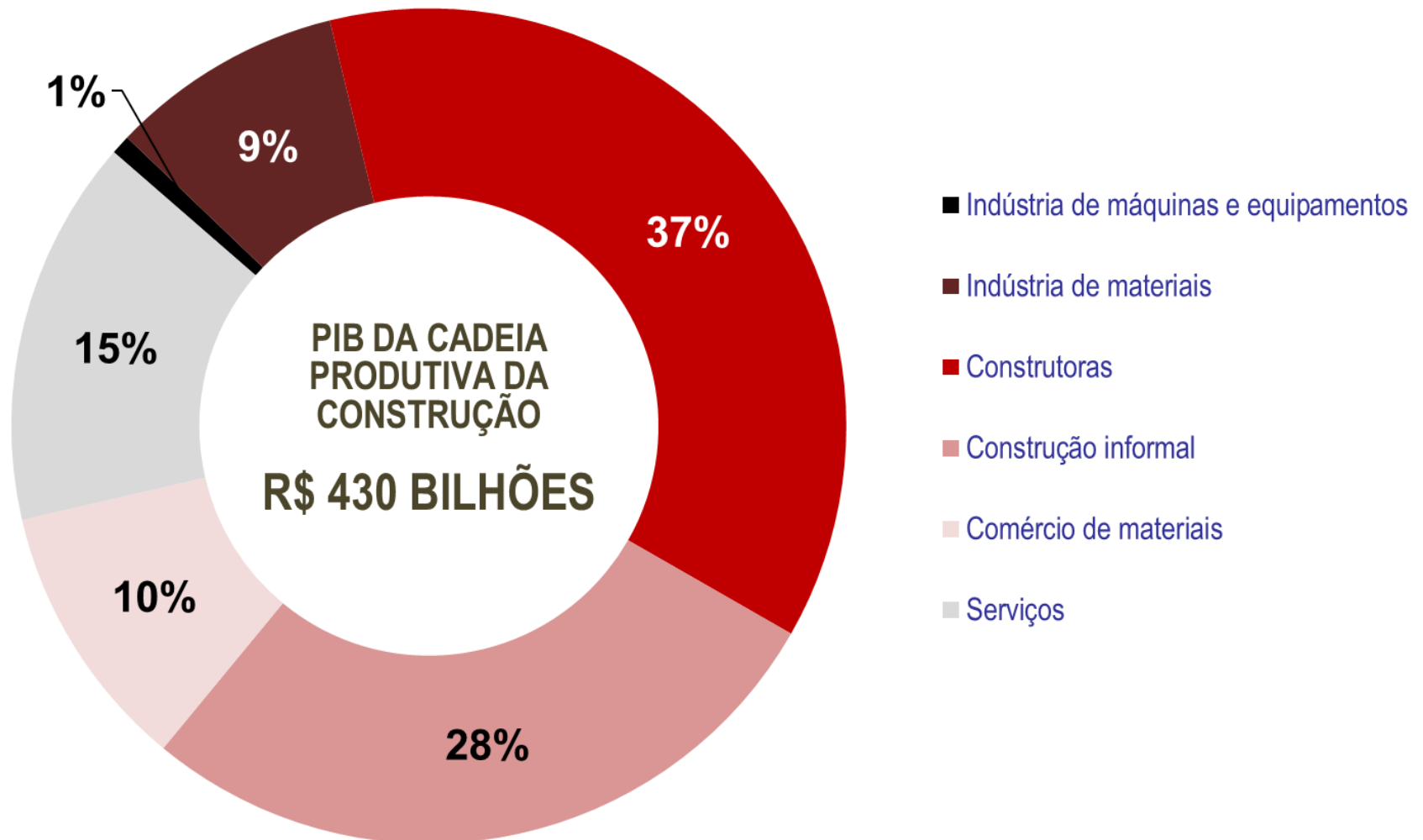
Investimentos em obras, Brasil, em R\$ milhões constantes



Fonte: Ex Ante.

CADEIA PRODUTIVA DA CONSTRUÇÃO

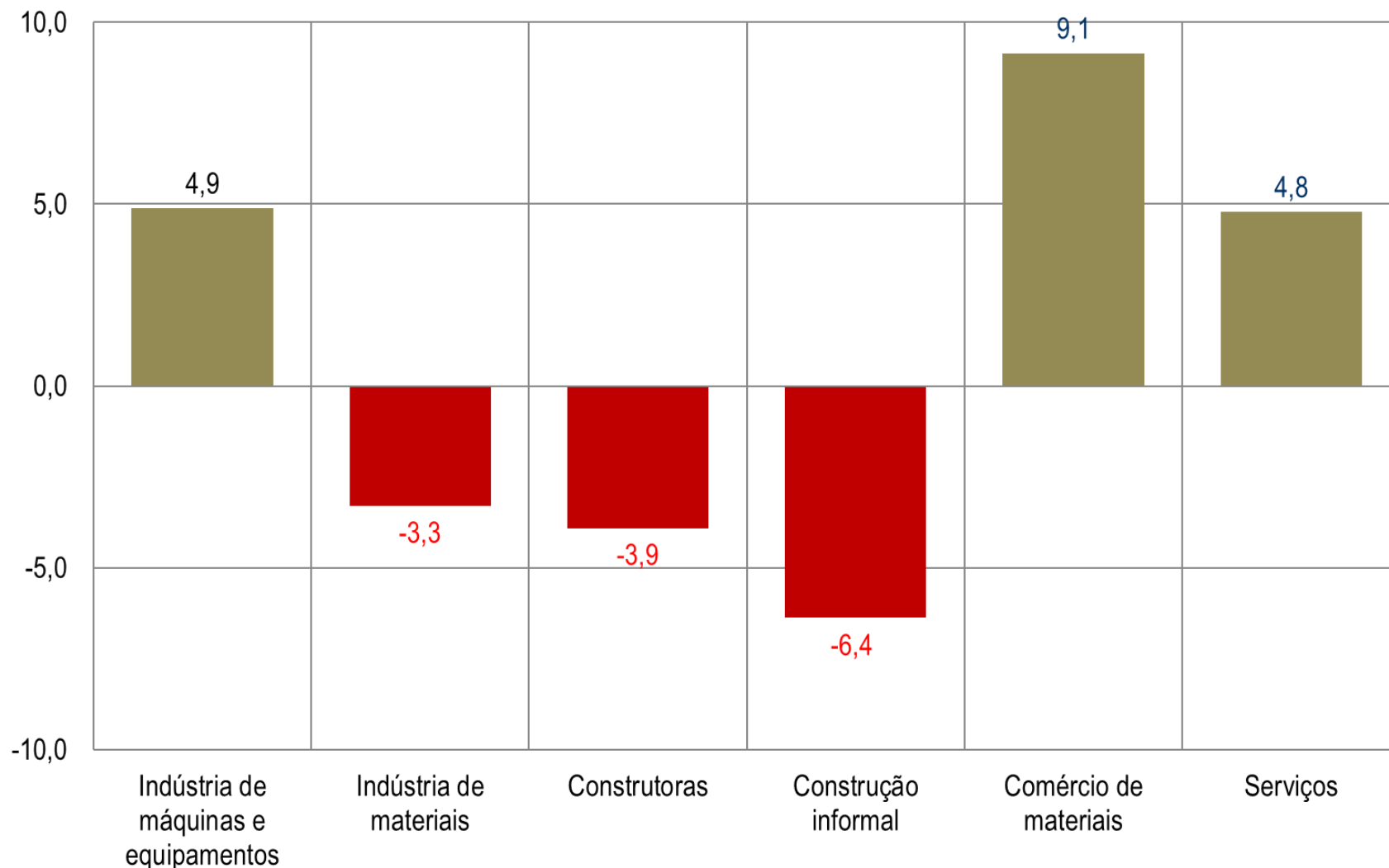
PIB na cadeia produtiva da construção, Brasil, em R\$ milhões constantes



Fonte: Ex Ante.

CADEIA PRODUTIVA DA CONSTRUÇÃO

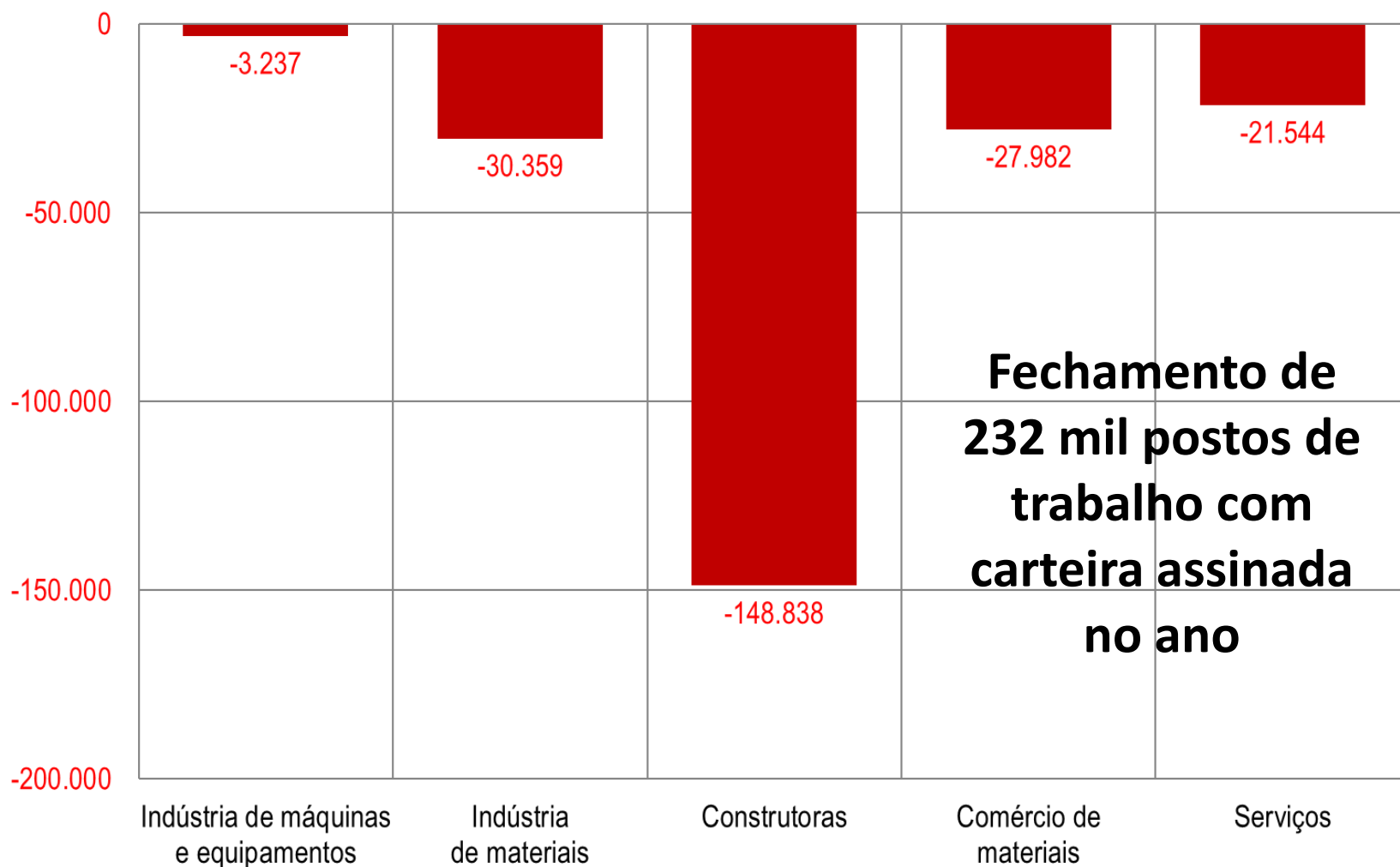
PIB na cadeia produtiva da construção, Brasil,
variação real acumulada em 2017



Fonte: Ex Ante.

CADEIA PRODUTIVA DA CONSTRUÇÃO

Postos de trabalho com carteira assinada na cadeia produtiva da construção, variação absoluta no ano



Indicadores de desempenho 2018

- No acumulado do primeiro bimestre o **emprego com carteira** caiu **2,4%**
- As **construtoras** ainda são as que apresentam maior queda (**4,4%**)
- Os **serviços da construção** já apresentam elevação de emprego de **1,1%**
- As **vendas de materiais** cresceram 6,7% em termos reais no primeiro bimestre de 2018
- A **produção de materiais** cresceu **3,3%** no primeiro bimestre
- O número de **financiamentos do SBPE** aumentou **13,7%** e o **valor financiado** cresceu **18,9%** em termos reais no primeiro bimestre de 2018