

**NAL** – Núcleo de Acompanhamento Legislativo

DEJUR – Departamento Jurídico



# Resumo de atividades e agenda do Núcleo de Acompanhamento Legislativo (NAL)



## O que é o NAL?

O NAL (Núcleo de Acompanhamento Legislativo) é um núcleo voltado às ações do Poder Legislativo, cujo objetivo é acompanhar as proposições legislativas do interesse do setor industrial com vistas a melhorar o ambiente industrial e minimizar riscos jurídicos.

# Objetivo

Deixar o filiado/associado bem informado acerca de todas as matérias que possam vir a criar obrigações, restrições, incentivos, direitos e proibições, entre outros, para as empresas do setor industrial.

# Visão

O desenvolvimento de um núcleo para acompanhamento do processo legislativo, promove a interligação dos diferentes setores da casa, a localização garantida de qualquer proposição durante sua tramitação, acesso fácil e rápido as informações.

# Poder Legislativo

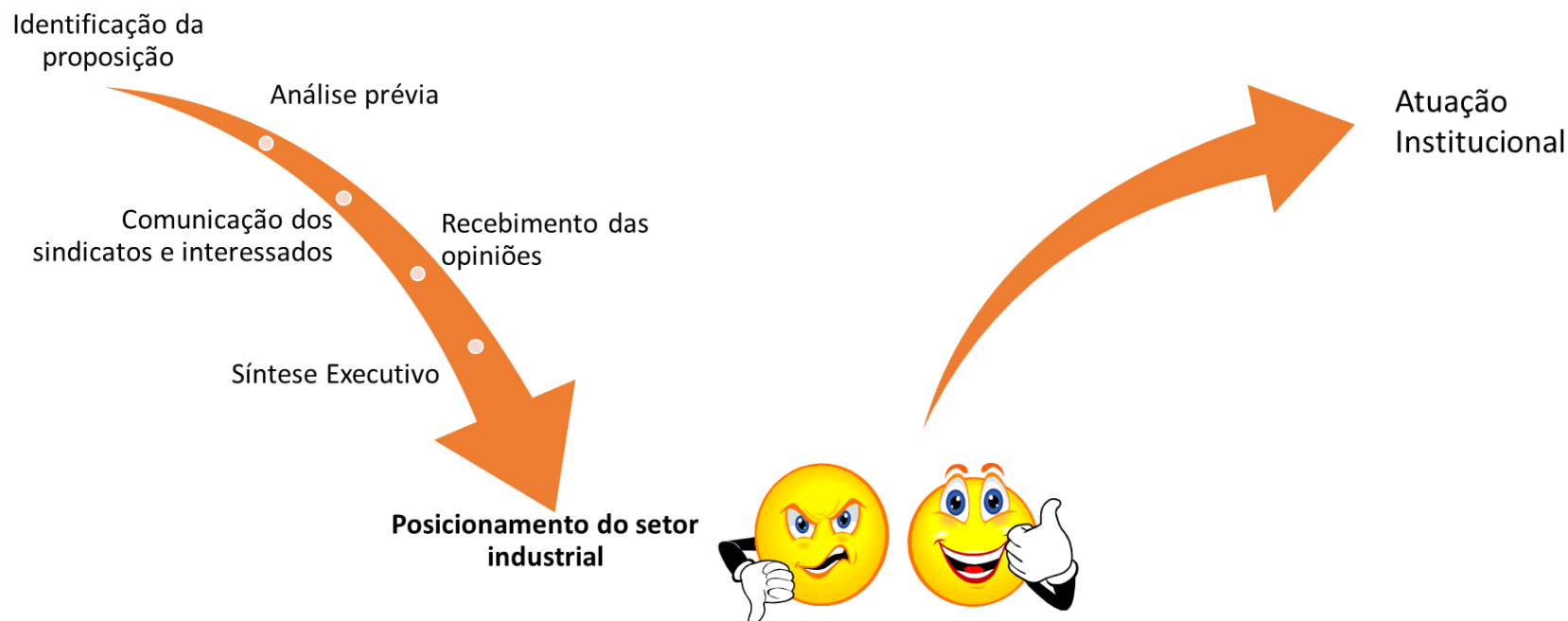
- Câmara Municipal de São Paulo;
- Assembleia Legislativa do Estado de São Paulo;
- Câmara dos Deputados;
- Senado Federal.

# Atividades

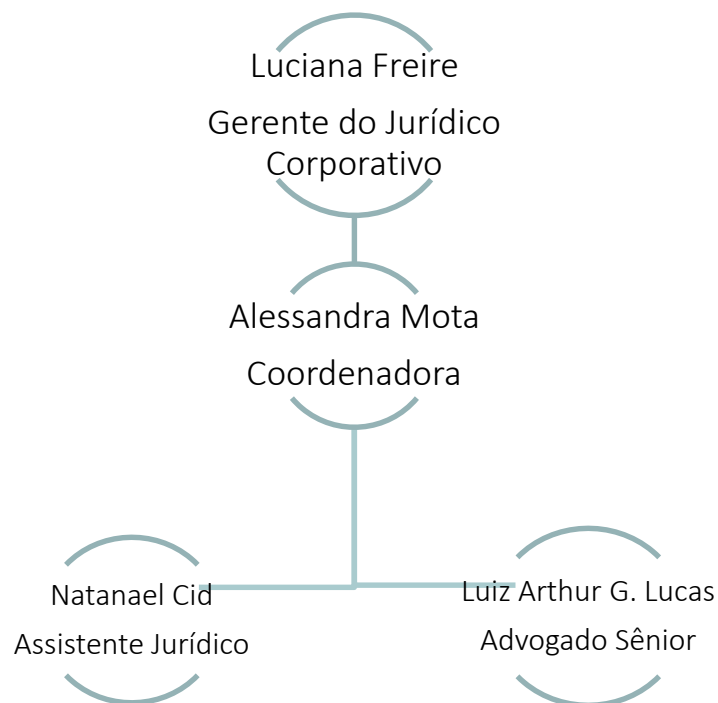
- Monitorar as proposições legislativas apresentadas;
- Selecionar as proposições de interesse do setor industrial;
- Analisar previamente as proposições selecionadas sob o ponto de vista jurídico;
- Comunicar os interessados, solicitando opinião e relevância sobre a proposição;
- Acompanhar a tramitação;
- Elaborar sínteses executivas, íntegras dos textos e pareceres indicativos do posicionamento da Indústria.



# Fluxo de informações



# Equipe





# Contato

**Alessandra C. N. da Mota**

[alessandra.mota@fiesp.com](mailto:alessandra.mota@fiesp.com)

[nal@fiesp.com](mailto:nal@fiesp.com)

Tel.: (11) 3549-4739